

DEMO - WERSJA DEMONSTRACYJNA PROJEKTU



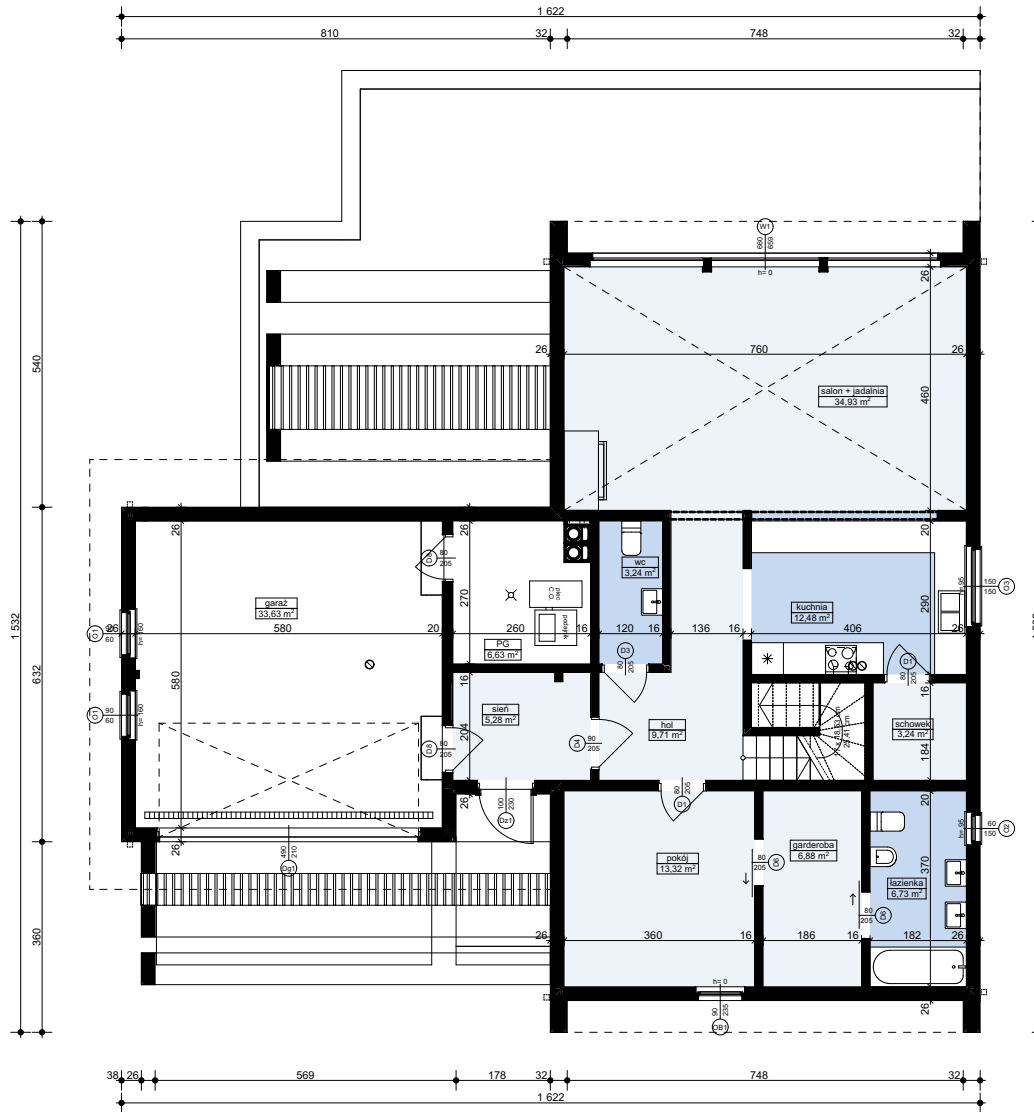
PERSPEKTYWA WIDOK OD FRONTU



PERSPEKTYWA WIDOK OD TYŁU

Z357 D

To jest wersja demonstracyjna projektu!!! To jest wersja demonstracyjna projektu!!! To jest wersja demonstracyjna projektu!!!



MZ2 - ŚCIANA ZEW. KONSTR. DREWNIANA OCIEPLONA	
wykończeniezew: Sys. ociepleń / deskowanie / okładzina	
ocieplenie: styropian ryflowany	6,0
folia wiatroizolacyjna	
poszycie konstrukcji np: OSB/3	1,2
ściana: konstrukcja szkieletowa	14,0
welna mineralna między słupkami	14,0
poszycie konstrukcji np: OSB/3	1,2
paroizolacja	
wykończenie wew. płyty GK + glazura / boazeria/ tynk	

MW2 - ŚCIANA DZIAŁOWA LEKKA	
wykończenie wew. płyty GK + glazura / boazeria/ tynk	
poszycie konstrukcji np: OSB/3	1,2
ruszt metalowy lub drewniany	10,0
welna mineralna między słupkami	10,0
poszycie konstrukcji np: OSB/3	1,2
wykończenie wew. płyty GK + glazura / boazeria/ tynk	

MW4 - ŚCIANA WEW. NOŚNA DREWNIANA	
wykończenie wew. płyty GK + glazura / boazeria/ tynk	
poszycie konstrukcji np: OSB/3	1,2
ściana: konstrukcja szkieletowa	14,0
welna mineralna między słupkami	14,0
poszycie konstrukcji np: OSB/3	1,2
wykończenie wew. płyty GK + glazura / boazeria/ tynk	

Z357 D wersja podstawowa
w technologii drewnianej



Z500 sp. z o.o.

tel./fax: +48 725 000 005; +48 22 355 15 55

e-mail: projekty@z500.pl; www.z500.pl

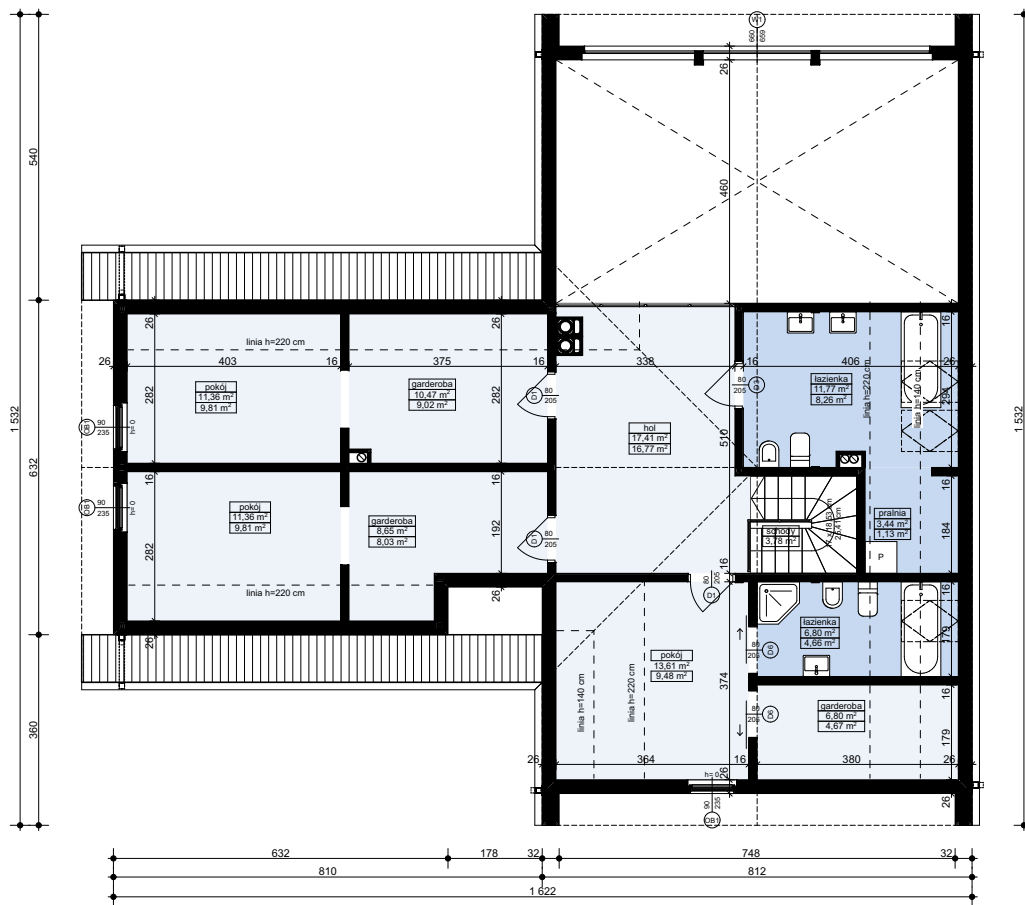
PROJEKT ARCH.-BUD. DOMU JEDNORODZINNEGO

TEMAT
OPRACOWANIA:

RZUT PARTERU

Wszystkie projekty marki Z500™ są objęte licencją, którą w Polsce reprezentuje podmiot Z500 Sp.z o.o. Projekty, rysunki, opisy, koncepcje i rozwiązania chronione są na mocy przepisów w ustawie z dnia 4.02.1994 o prawie autorskim i prawach pokrewnych (tj. Dz. U 2006, nr 90, poz. 631 z późn. zm.). Wykorzystanie materiałów demonstracyjnych do celów handlowych, dalszej odsprzedaży, reprodukcji, kopiowania, w całości lub częściowo bez wiedzy i pisemnej zgody autorów jest zabronione pod rygorem pełnej odpowiedzialności cywilnej i karnej. Niniejszy rysunek jest demonstracyjną wersją projektu gotowego, dlatego też otrzymany produkt (projekt) może się nieznacznie różnić. All projects Z500™ brand are licensed - any copying, reproduction is prohibited and will be prosecuted.

To jest wersja demonstracyjna projektu!!! To jest wersja demonstracyjna projektu!!! To jest wersja demonstracyjna projektu!!!



MZ2 - ŚCIANA ZEW. KONSTR. DREWNIANA OCIEPLONA	
wykończeniezew: Sys. ociepleń / deskowanie / okładzina	
ocieplenie: styropian ryflowany	6,0
folia wiatroizolacyjna	
poszycie konstrukcji np: OSB/3	1,2
ściana: konstrukcja szkieletowa	14,0
wełna mineralna między słupkami	14,0
poszycie konstrukcji np: OSB/3	1,2
paroizolacja	
wykończenie wew. płyty GK + glazura / boazeria/ tynk	

MW2 - ŚCIANA DZIAŁOWA LEKKA	
wykończenie wew. płyty GK + glazura / boazeria/ tynk	
poszycie konstrukcji np: OSB/3	1,2
ruszt metalowy lub drewniany	10,0
wełna mineralna między słupkami	10,0
poszycie konstrukcji np: OSB/3	1,2
wykończenie wew. płyty GK + glazura / boazeria/ tynk	

To jest wersja demonstracyjna projektu!!! To jest wersja demonstracyjna projektu!!! To jest wersja demonstracyjna projektu!!!

To jest wersja demonstracyjna projektu!!! To jest wersja demonstracyjna projektu!!! To jest wersja demonstracyjna projektu!!!

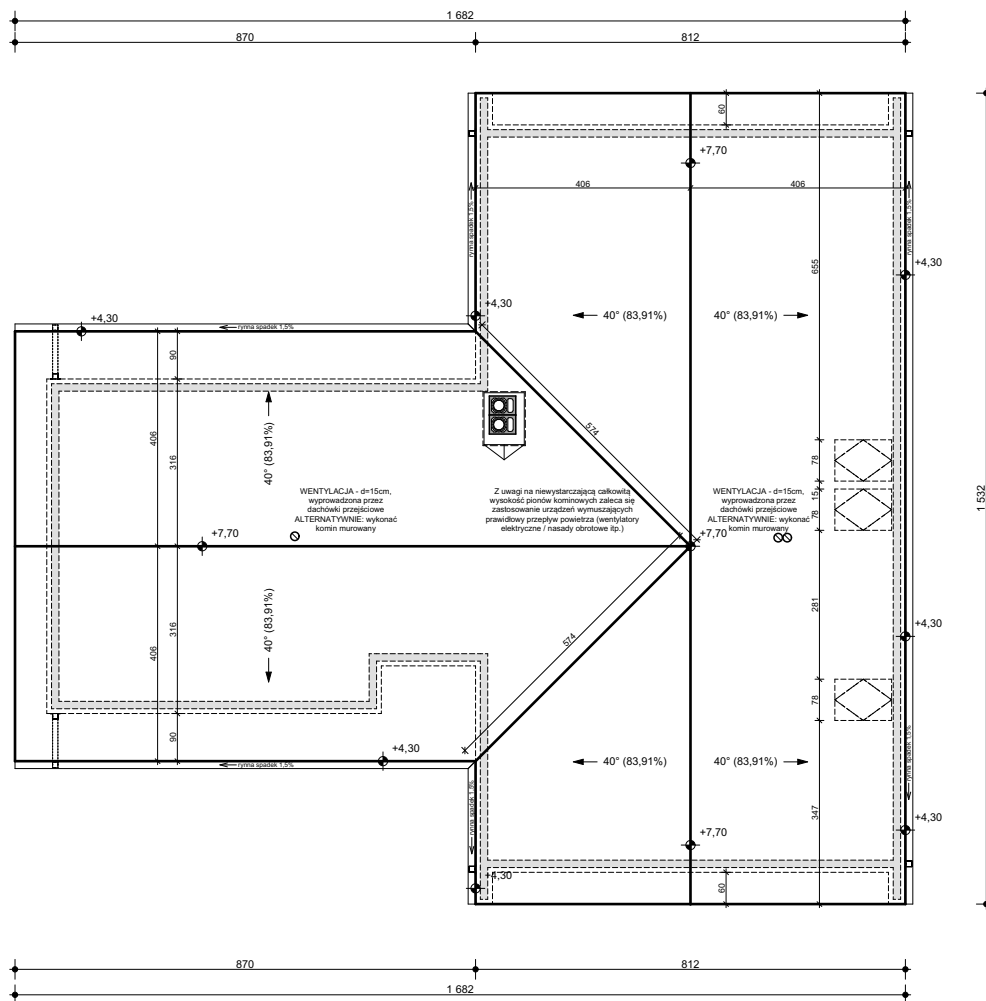
Wszystkie projekty marki Z500™ są objęte licencją, którą w Polsce reprezentuje podmiot Z500 Sp.z o.o. Projekty, rysunki, opisy, koncepcje i rozwiązania chronione są na mocy przepisów w ustawie z dnia 4.02.1994 o prawie autorskim i prawach pokrewnych (tj. Dz. U 2006, nr 90, poz. 631 z późn. zm.). Wykorzystanie materiałów demonstracyjnych do celów handlowych, dalszej odsprzedaży, reprodukcji, kopiowania, w całości lub częściowo bez wiedzy i pisemnej zgody autorów jest zabronione pod rygorem pełnej odpowiedzialności cywilnej i karnej. Niniejszy rysunek jest demonstracyjną wersją projektu gotowego, dlatego też otrzymany produkt (projekt) może się nieznacznie różnić. All projects Z500™ brand are licensed - any copying, reproduction is prohibited and will be prosecuted.

Z357 D wersja podstawowa w technologii drewnianej

Z500 sp. z o.o.
 tel./fax: +48 725 000 005; +48 22 355 15 55
 e-mail: projekty@z500.pl; www.z500.pl

PROJEKT ARCH.-BUD. DOMU JEDNORODZINNEGO

TEMAT OPRACOWANIA: **RZUT PODDASZA**



To jest wersja demonstracyjna projektu!!! To jest wersja demonstracyjna projektu!!! To jest wersja demonstracyjna projektu!!!

To jest wersja demonstracyjna projektu!!! To jest wersja demonstracyjna projektu!!! To jest wersja demonstracyjna projektu!!!

Wszystkie projekty marki Z500™ są objęte licencją, którą w Polsce reprezentuje podmiot Z500 Sp.z o.o. Projekty, rysunki, opisy, koncepcje i rozwiązania chronione są na mocy przepisów w ustawie z dnia 4.02.1994 o prawie autorskim i prawach pokrewnych (tj. Dz. U 2006, nr 90, poz. 631 z późn. zm.). Wykorzystanie materiałów demonstracyjnych do celów handlowych, dalszej odsprzedaży, reprodukcji, kopiowania, w całości lub częściowo bez wiedzy i pisemnej zgody autorów jest zabronione pod rygorem pełnej odpowiedzialności cywilnej i karnej. Niniejszy rysunek jest demonstracyjną wersją projektu gotowego, dlatego też otrzymany produkt (projekt) może się nieznacznie różnić. All projects Z500™ brand are licensed - any copying, reproduction is prohibited and will be prosecuted.

Z357 D wersja podstawowa
w technologii drewnianej



Z500 sp. z o.o.

tel./fax: +48 725 000 005; +48 22 355 15 55

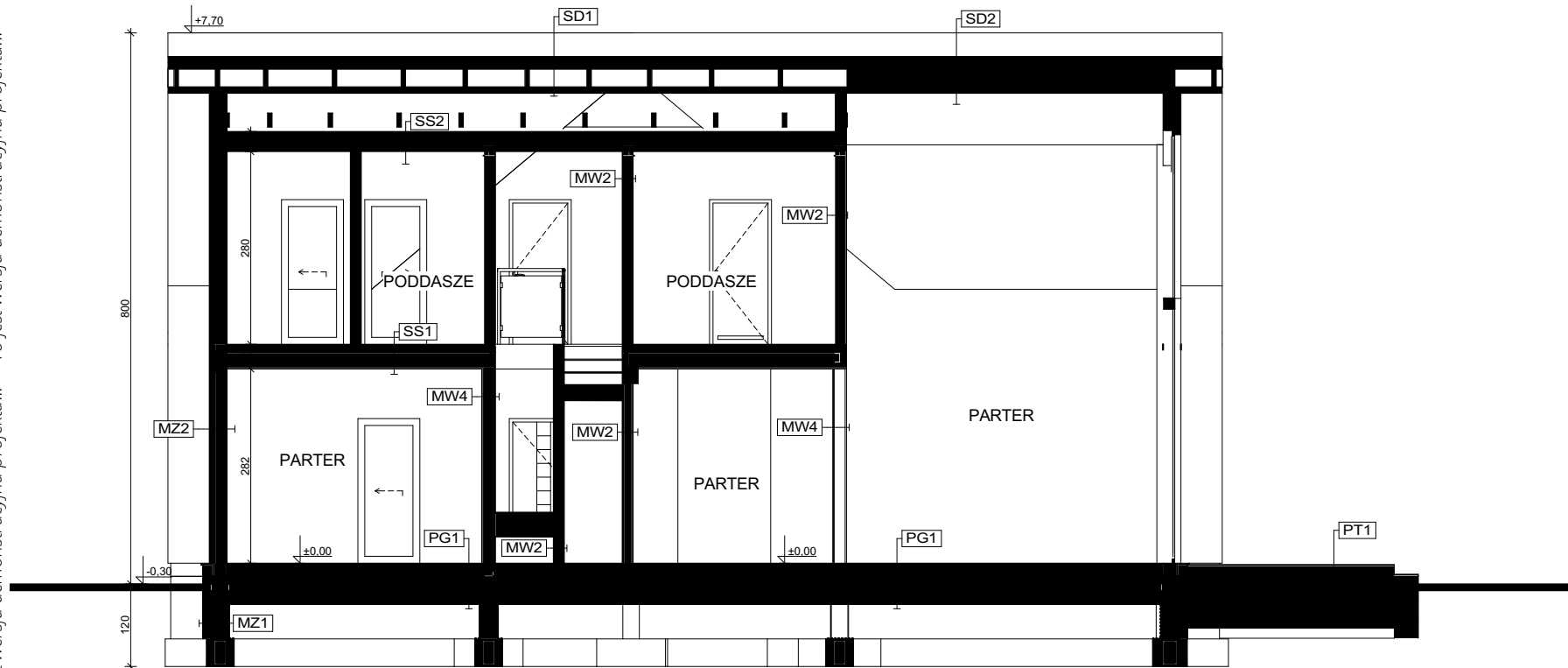
e-mail: projekty@z500.pl; www.z500.pl

PROJEKT ARCH.-BUD. DOMU JEDNORODZINNEGO

TEMAT
OPRACOWANIA:

RZUT DACHU

To jest wersja demonstracyjna projektu!!! To jest wersja demonstracyjna projektu!!! To jest wersja demonstracyjna projektu!!!



PG1 - PODŁOGA MIESZKANIA NA GRUNCIE	
podłoga alternatywnie: wykładzina, terakota	
ściana betonu z gruntem, wykładzina	6,0
warstwa rozdzielająca np. folia PE	10,0
pełnienie: styropian	10,0
hydroizolacja	
zaciarty beton - warstwa wykończona	10,0
beton C8/10 lub wg spec. konstruktora	20,0
warstwa zabezpieczająca ściągę posadzki	20,0
grunt rodzimy po zdjęciu humusu	
PT1 - POSADZKA TARASU / PODESTU WEJŚCIOWEGO	
posadzka mrozoodporna płyta	
elastyczna i mrozoodporna izolacja na hydroizolacji	
płyta konstrukcyjna (C20/C25)	10,0
posadzka zewnętrzna zabezpieczona	20,0
grunt rodzimy po zdjęciu humusu	
SS1 - STROP NAD PARTEREM	
posadzka alternatywnie: wykładzina i gładura / klepka	2,0
włókna betonowa	4,0
warstwa rozdzielająca hydroizolacja w pom. mokrym	
hydroizobowana wełna skalna	5,0
poszycie konstrukcji np. OSB/3	1,2
strop: ar. wg konstrukcji + wełna pomiędzy belki	
poszycie np. płyta OSB/3	1,2
wykończenie wew. np. płyty GK	
MZ - ŚCIANA FUNDAMENTOWA	
hydroizolacja	
ściana: bloczki betonowe / beton lamy	24,0
hydroizolacja	
MZ1 - ŚCIANA FUNDAMENTOWA OCIEPIONA	
wykończenie: tynk cokołowy (ponad terenem)	
ociepienie: styropian XPS	12,0
hydroizolacja	
ściana: bloczki betonowe / beton lamy	24,0
hydroizolacja	
MZ2 - ŚCIANA ZEWN. KONSTR. DREWNIANA OCIEPIONA	
wykończenie: zew. SPC, gipsy / deskowanie / okładzina	
ociepienie: styropian ryflowany	6,0
folia wiatroszczelniająca	
poszycie konstrukcyjne np. OSB/3	1,2
ściana: konstrukcja szkieletowa	14,0
wełna mineralna między słupkami	14,0
poszycie konstrukcyjne np. OSB/3	1,2
paronizacja	
wykończenie wew. np. płyty GK + gładura / boazeria / tynk	
SD1 - DACH NIEOCIEPIONY	
podłoga alternatywnie: dachówka / blacha / gont / blachodach	
łaty / kontrłaty / deskowanie	10,0
warstwa wlotowego krycia + poszycie	2,2
konstrukcja dachu	
(opcjonalnie) wykończenie: płyty GK / boazeria / deskowanie	
MW2 - ŚCIANA DZIAŁOWA LEKKA	
wykończenie wew. np. płyty GK + gładura / boazeria / tynk	
poszycie konstrukcyjne np. OSB/3	1,2
ruszt metalowy lub drewniany	10,0
wełna mineralna między słupkami	10,0
poszycie konstrukcyjne np. OSB/3	1,2
wykończenie wew. np. płyty GK + gładura / boazeria / tynk	
MW4 - ŚCIANA WEWN. NOSNA DREWNIANA	
wykończenie wew. np. płyty GK + gładura / boazeria / tynk	
poszycie konstrukcyjne np. OSB/3	1,2
ściana: konstrukcja szkieletowa	14,0
wełna mineralna między słupkami	14,0
poszycie konstrukcyjne np. OSB/3	1,2
wykończenie wew. np. płyty GK + gładura / boazeria / tynk	
SD2 - DACH OCIEPIONY	
podłoga alternatywnie: dachówka / blacha / gont / blachodach	
łaty / kontrłaty / deskowanie	10,0
warstwa wlotowego krycia + poszycie	2,2
wełna mineralna pomiędzy krokiewkami	20,0
konstrukcja dachu	
ociekowa termoizolacja	5,0
paronizacja	
wykończenie: płyty GK / boazeria / deskowanie	
wykończenie wew. np. płyty GK	
SS2 - STROP DREWNIANY - PODSUFIKA	
poszycie np. OSB/3	1,2
wełna mineralna między belkami	
konstrukcja stropu / dachu	
spężenie - jeśli wskazane w konstrukcji	
dotychczasowa termoizolacja na miejscu	5,0
poszycie np. OSB/3	
paronizacja	
wykończenie wew. np. płyty GK	

To jest wersja demonstracyjna projektu!!! To jest wersja demonstracyjna projektu!!! To jest wersja demonstracyjna projektu!!!

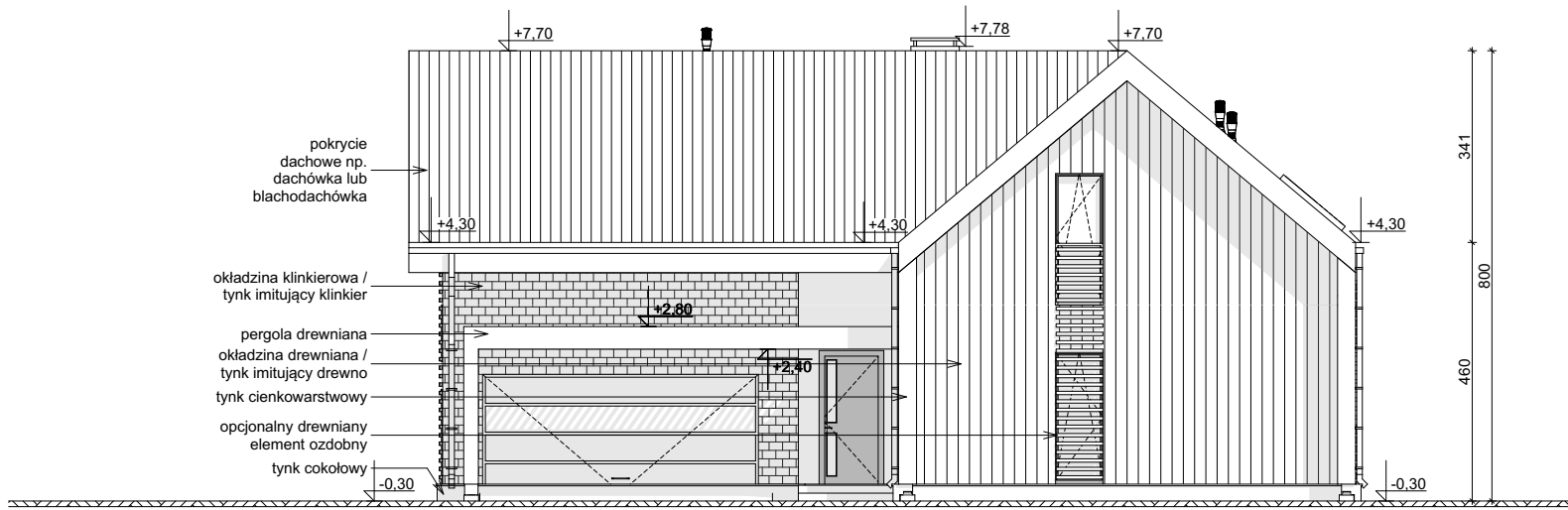
Z357 D wersja podstawowa w technologii drewnianej

Z500 sp. z o.o.
 tel./fax: +48 725 000 005; +48 22 355 15 55
 e-mail: projekty@z500.pl; www.z500.pl

PROJEKT ARCH.-BUD. DOMU JEDNORODZINNEGO

TEMAT OPRACOWANIA: **PRZEKRÓJ**

Wszystkie projekty marki Z500™ są objęte licencją, którą w Polsce reprezentuje podmiot Z500 Sp.z o.o. Projekty, rysunki, opisy, koncepcje i rozwiązania chronione są na mocy przepisów w ustawie z dnia 4.02.1994 o prawie autorskim i prawach pokrewnych (tj. Dz. U 2006, nr 90, poz. 631 z późn. zm.). Wykorzystanie materiałów demonstracyjnych do celów handlowych, dalszej odsprzedaży, reprodukcji, kopiowania, w całości lub częściowo bez wiedzy i pisemnej zgody autorów jest zabronione pod rygorem pełnej odpowiedzialności cywilnej i karnej. Niniejszy rysunek jest demonstracyjną wersją projektu gotowego, dlatego też otrzymany produkt (projekt) może się nieznacznie różnić. All projects Z500™ brand are licensed - any copying, reproduction is prohibited and will be prosecuted.



ELEWACJA FRONTOWA



ELEWACJA BOCZNA

Z357 D wersja podstawowa
w technologii drewnianej



Z500 sp. z o.o.

tel./fax: +48 725 000 005; +48 22 355 15 55

e-mail: projekty@z500.pl; www.z500.pl

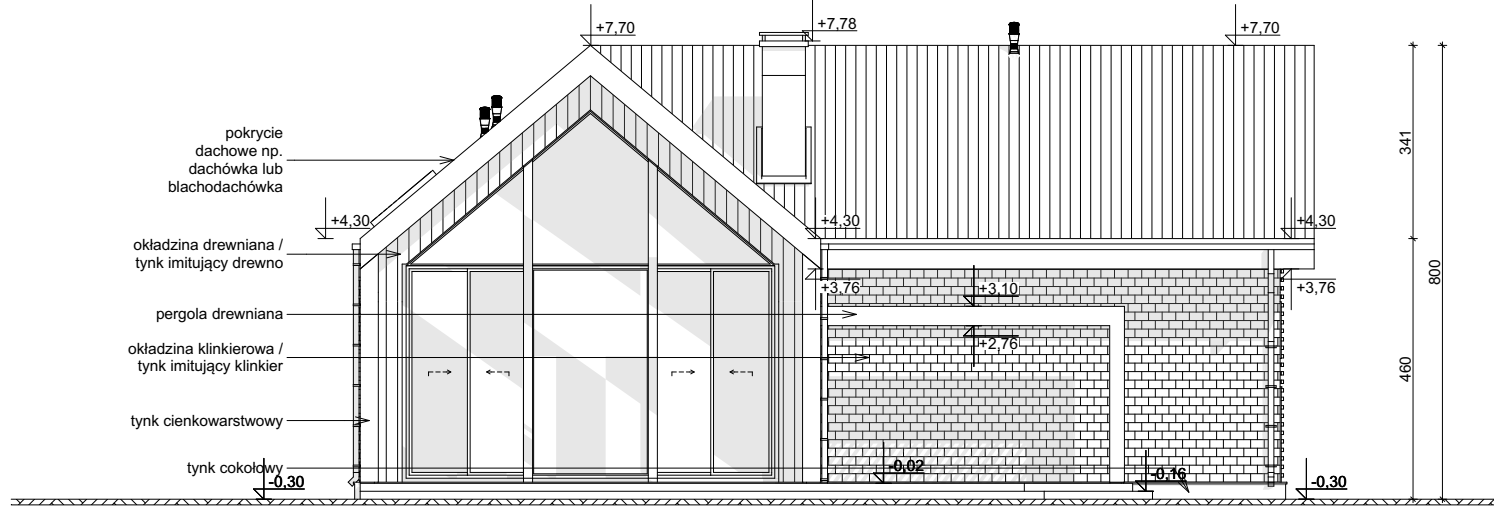
PROJEKT ARCH.-BUD. DOMU JEDNORODZINNEGO

TEMAT
OPRACOWANIA:

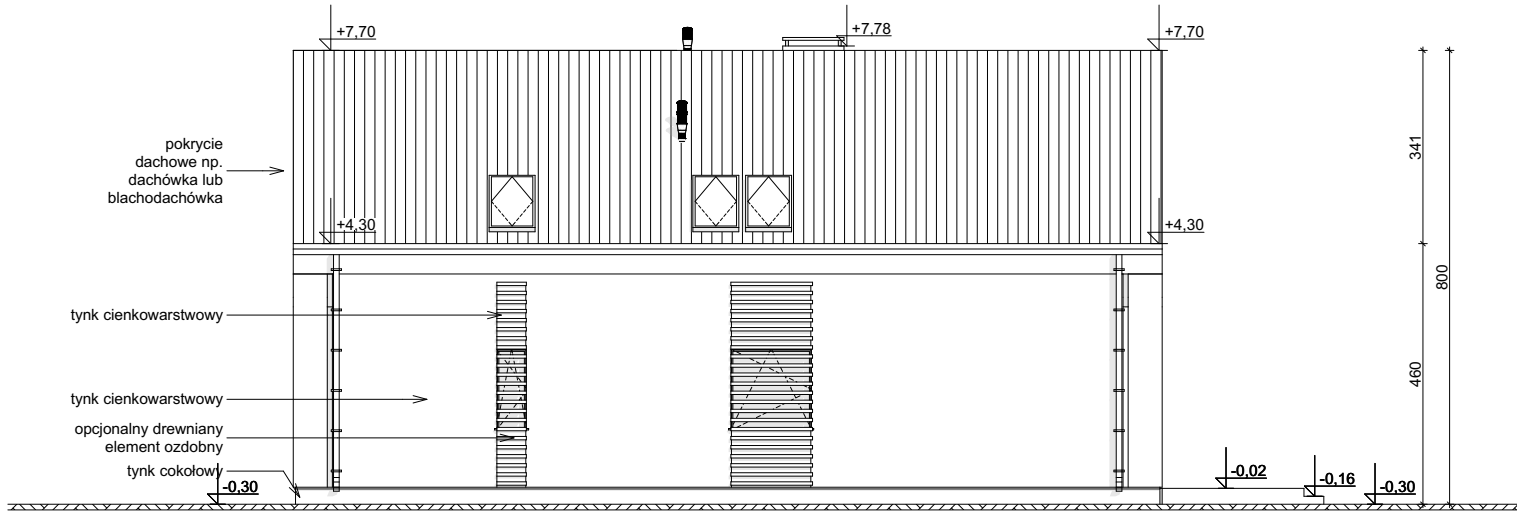
**ELEWACJE: FRONTOWA I
BOCZNA**

Wszystkie projekty marki Z500™ są objęte licencją, którą w Polsce reprezentuje podmiot Z500 Sp.z o.o. Projekty, rysunki, opisy, koncepcje i rozwiązania chronione są na mocy przepisów w ustawie z dnia 4.02.1994 o prawie autorskim i prawach pokrewnych (tj. Dz. U 2006, nr 90, poz. 631 z późn. zm.). Wykorzystanie materiałów demonstracyjnych do celów handlowych, dalszej odsprzedaży, reprodukcji, kopiowania, w całości lub częściowo bez wiedzy i pisemnej zgody autorów jest zabronione pod rygorem pełnej odpowiedzialności cywilnej i karnej. Niniejszy rysunek jest demonstracyjną wersją projektu gotowego, dlatego też otrzymany produkt (projekt) może się nieznacznie różnić. All projects Z500™ brand are licensed - any copying, reproduction is prohibited and will be prosecuted.

To jest wersja demonstracyjna projektu!!! To jest wersja demonstracyjna projektu!!! To jest wersja demonstracyjna projektu!!!



ELEWACJA OGRODOWA



ELEWACJA BOCZNA

Z357 D wersja podstawowa w technologii drewnianej

Z500 sp. z o.o.
 tel./fax: +48 725 000 005; +48 22 355 15 55
 e-mail: projekty@z500.pl; www.z500.pl

PROJEKT ARCH.-BUD. DOMU JEDNORODZINNEGO

TEMAT OPRACOWANIA: **ELEWACJE: OGRODOWA i BOCZNA**

Wszystkie projekty marki Z500™ są objęte licencją, którą w Polsce reprezentuje podmiot Z500 Sp.z o.o. Projekty, rysunki, opisy, koncepcje i rozwiązania chronione są na mocy przepisów w ustawie z dnia 4.02.1994 o prawie autorskim i prawach pokrewnych (tj. Dz. U 2006, nr 90, poz. 631 z późn. zm.). Wykorzystanie materiałów demonstracyjnych do celów handlowych, dalszej odsprzedaży, reprodukcji, kopiowania, w całości lub częściowo bez wiedzy i pisemnej zgody autorów jest zabronione pod rygorem pełnej odpowiedzialności cywilnej i karnej. Niniejszy rysunek jest demonstracyjną wersją projektu gotowego, dlatego też otrzymany produkt (projekt) może się nieznacznie różnić. All projects Z500™ brand are licensed - any copying, reproduction is prohibited and will be prosecuted.

To jest wersja demonstracyjna projektu!!! To jest wersja demonstracyjna projektu!!! To jest wersja demonstracyjna projektu!!!