

DEMO - WERSJA DEMONSTRACYJNA PROJEKTU

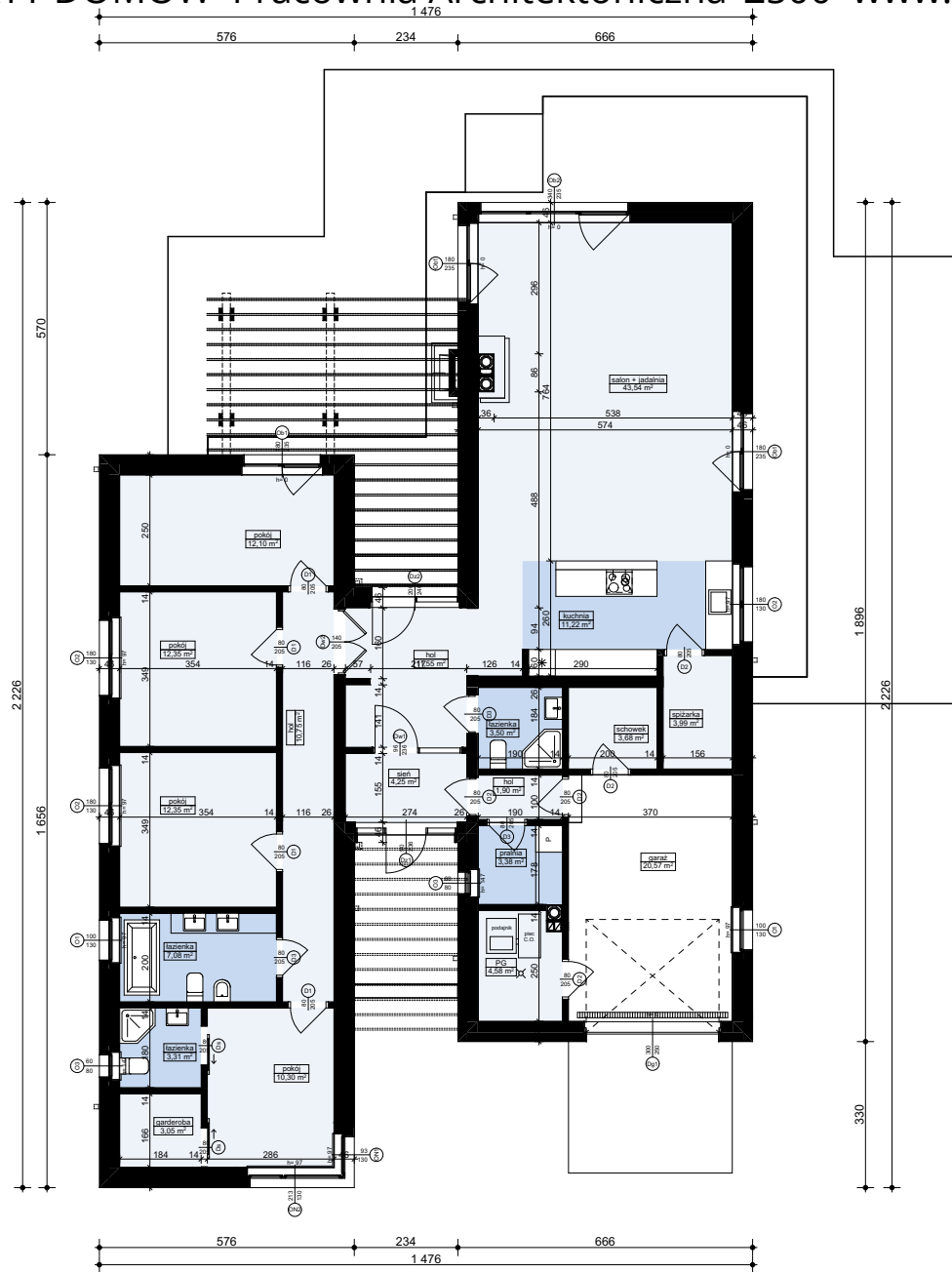


WIZUALIZACJA WIDOK OD FRONTU



WIZUALIZACJA WIDOK OD OGRODU

Z388 B



| MZ2 - ŚCIANA ZEWN. KONSTR. OCIEPLONA | |
|--------------------------------------------------------|------|
| wykończeniezew: Sys. ociepleń / deskowanie / okładzina | |
| ocieplenie: styropian | |
| ściana: bloczki betonowe / elem. ceramiczne | 24,0 |
| wykończenie wew: tynk / płyty GK / glazura / boazeria | |

| MW4 - ŚCIANA WEWN. NOŚNA | |
|-------------------------------------------------------|------|
| wykończenie wew: tynk / płyty GK / glazura / boazeria | |
| ściana: bloczki betonowe / elem. ceramiczne | 24,0 |
| wykończenie wew: tynk / płyty GK / glazura / boazeria | |

| MW1 - ŚCIANA DZIAŁOWA MUROWANA | |
|-------------------------------------------------------|------|
| wykończenie wew: tynk / płyty GK / glazura / boazeria | |
| ściana: bloczki betonowe / elem. ceramiczne | 12,0 |
| wykończenie wew: tynk / płyty GK / glazura / boazeria | |

Z388 B wersja podstawowa
w technologii murowanej

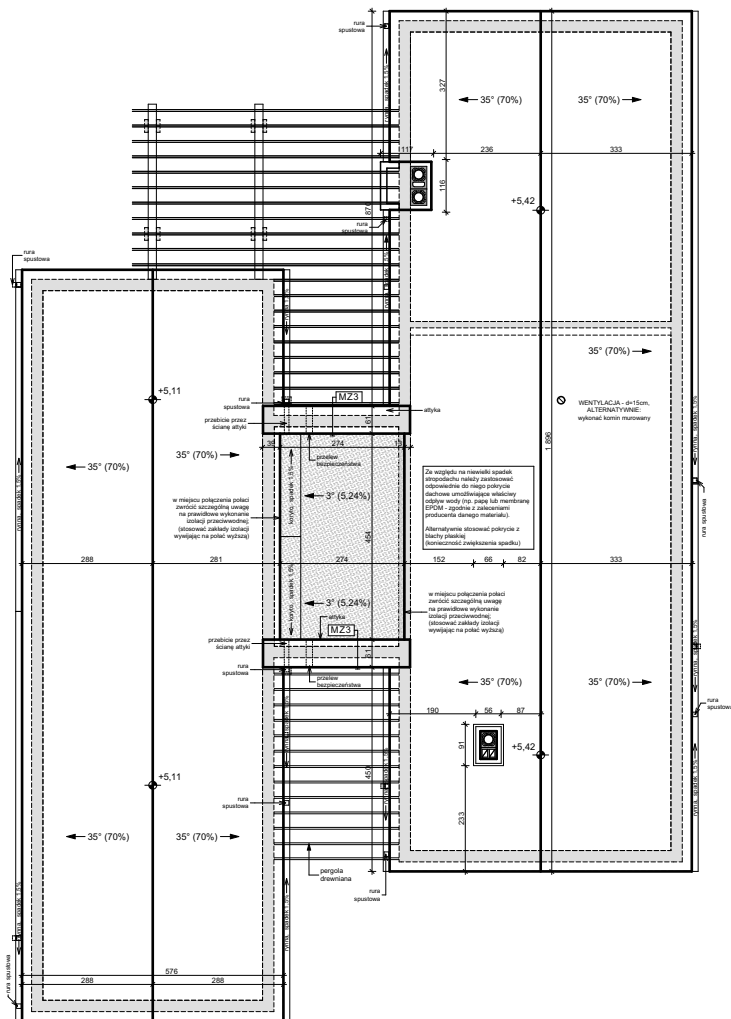


Z500 sp. z o.o.
tel./fax: +48 (22) 425 50 30; +48 (22) 331 13 35
e-mail: projekty@z500.pl; www.z500.pl

PROJEKT ARCH.-BUD. DOMU JEDNORODZINNEGO

TEMAT OPRACOWANIA: **RZUT PARTERU**

Wszystkie projekty marki Z500™ są objęte licencją, którą w Polsce reprezentuje podmiot Z500 Sp.z o.o. Projekty, rysunki, opisy, koncepcje i rozwiązania chronione są na mocy przepisów w ustawie z dnia 4.02.1994 o prawie autorskim i prawach pokrewnych (tj. Dz. U 2006, nr 90, poz. 631 z późn. zm.). Wykorzystanie materiałów demonstracyjnych do celów handlowych, dalszej odsprzedaży, reprodukcji, kopiowania, w całości lub częściowo bez wiedzy i pisemnej zgody autorów jest zabronione pod rygorem pełnej odpowiedzialności cywilnej i karnej. Niniejszy rysunek jest demonstracyjną wersją projektu gotowego, dlatego też otrzymany produkt (projekt) może się nieznacznie różnić. All projects Z500™ brand are licensed - any copying, reproduction is prohibited and will be prosecuted.



| MZ3 - ŚCIANA ATTYKI / PODWÓJNIE OCIEPLONA | |
|----------------------------------------------------------|------|
| wykończeniezew.: Sys. ociepleń / deskowanie / okładzina | |
| ocieplenie wg potrzeb styropian | |
| ściana: bloczki betonowe / elem. ceramiczne | 24,0 |
| ocieplenie wg potrzeb styropian | |
| wykończeniezew.: Sys. ociepliań / deskowanie / okładzina | |

Z388 B wersja podstawowa
w technologii murowanej

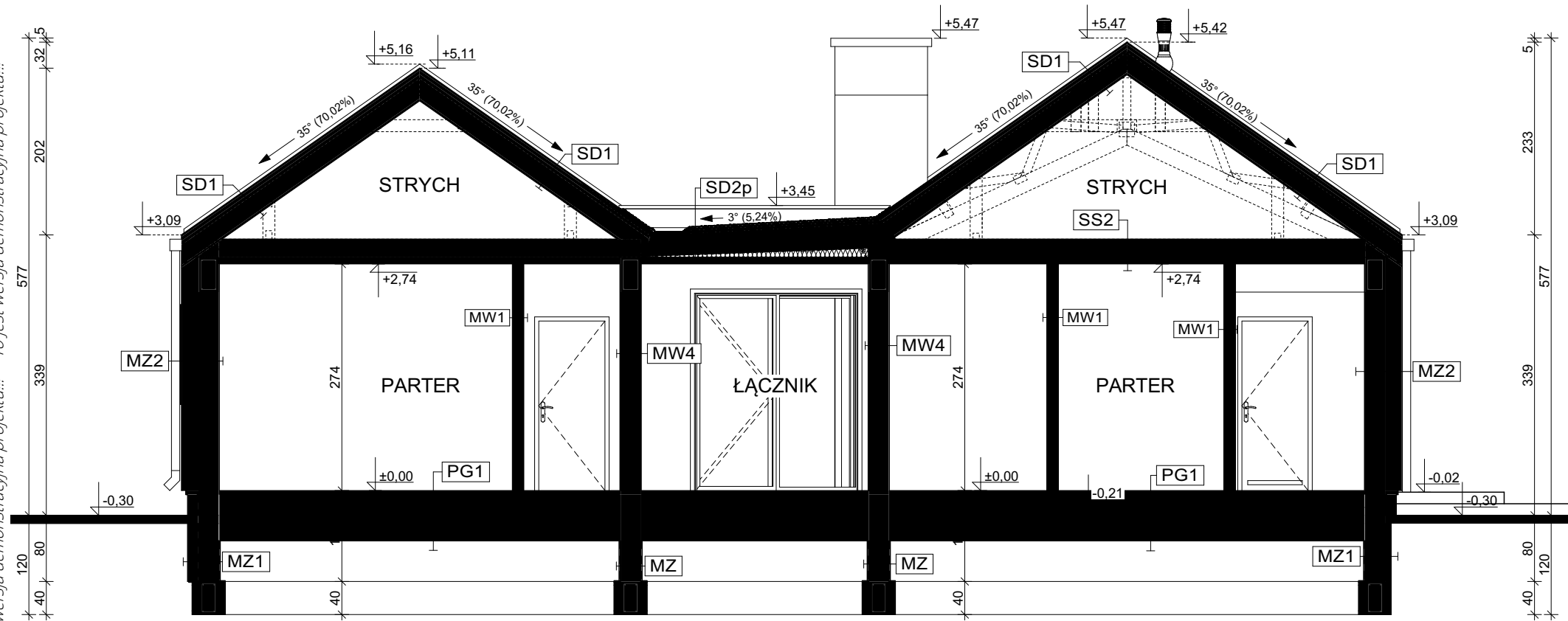


Z500 sp. z o.o.
tel./fax: +48 (22) 425 50 30; +48 (22) 331 13 35
e-mail: projekty@z500.pl; www.z500.pl

PROJEKT ARCH.-BUD. DOMU JEDNORODZINNEGO

TEMAT OPRACOWANIA: **RZUT DACHU**

Wszystkie projekty marki Z500™ są objęte licencją, którą w Polsce reprezentuje podmiot Z500 Sp.z o.o. Projekty, rysunki, opisy, koncepcje i rozwiązania chronione są na mocy przepisów w ustawie z dnia 4.02.1994 o prawie autorskim i prawach pokrewnych (tj. Dz. U 2006, nr 90, poz. 631 z późn. zm.). Wykorzystanie materiałów demonstracyjnych do celów handlowych, dalszej odsprzedaży, reprodukcji, kopiowania, w całości lub częściowo bez wiedzy i pisemnej zgody autorów jest zabronione pod rygorem pełnej odpowiedzialności cywilnej i karnej. Niniejszy rysunek jest demonstracyjną wersją projektu gotowego, dlatego też otrzymany produkt (projekt) może się nieznacznie różnić. All projects Z500™ brand are licensed - any copying, reproduction is prohibited and will be prosecuted.



PG1 - PODŁOGA MIESZKANIA NA GRUNCIE

| | |
|-------------------------------------------------|------|
| podłoga alternatywnie: wykładzina; terakota... | |
| szlichta beton. z prow. instalacji, zdylatowana | 5,0 |
| warstwa rozdzielająca np: folia PE | |
| ocieplenie: styropian | 10,0 |
| hydroizolacja | |
| zatarfy beton - warstwa wyrównawcza | |
| beton (C8/10 lub wg opisu konstrukcji) | 10,0 |
| warstwa zagęszczonego suchego piasku | 20,0 |
| grunt rodzimy po zdjęciu humusu | |

PG2 - PODŁOGA GARAZU NA GRUNCIE

| | |
|------------------------------------------------------------|------|
| podłoga alternatywnie: wykładzina; terakota... | |
| szlichta bet. z prow. instalacji, zdylatowana (wzmocniona) | 5,0 |
| warstwa rozdzielająca np: folia PE | |
| ocieplenie: styropian | 5,0 |
| hydroizolacja | |
| zatarfy beton - warstwa wyrównawcza | |
| beton (C8/10 lub wg opisu konstrukcji) | 10,0 |
| warstwa zagęszczonego suchego piasku | 20,0 |
| grunt rodzimy po zdjęciu humusu | |

MZ - ŚCIANA FUNDAMENTOWA

| | |
|---------------------------------------|------|
| hydroizolacja | |
| ściana: bloczki betonowe / beton lany | 24,0 |
| hydroizolacja | |

MZ1 - ŚCIANA FUNDAMENTOWA OCIEPLONA

| | |
|----------------------------------------------------------|------|
| wykończenie: klinkierowe / tynk cokołowy (ponad terenem) | |
| ocieplenie: płyty XPS | 12,0 |
| hydroizolacja | |
| ściana: bloczki betonowe / beton lany | 24,0 |
| hydroizolacja | |

PT1 - POSADZKA TARASU / PODESTU WEJŚCIOWEGO

| | |
|----------------------------------------------------|------|
| posadzka: mrozoodporna płytki | |
| elastyczna i mrozoodporna zaprawa na hydroizolacji | |
| płyta konstrukcyjna (C20/C25) | 10,0 |
| podsyпка żwirowa zagęszczona | 20,0 |
| grunt rodzimy po zdjęciu humusu | |

MZ2 - ŚCIANA ZEWN. KONSTR. OCIEPLONA

| | |
|--------------------------------------------------------|------|
| wykończeniezew: Sys. ociepleń / deskowanie / okładzina | |
| ocieplenie: styropian | |
| ściana: bloczki betonowe / elem. ceramiczne | 24,0 |
| wykończeniezew: tynk / płyty GK / glazura / boazeria | |

MW4 - ŚCIANA WEWN. NOŚNA

| | |
|------------------------------------------------------|------|
| wykończeniezew: tynk / płyty GK / glazura / boazeria | |
| ściana: bloczki betonowe / elem. ceramiczne | 24,0 |
| wykończeniezew: tynk / płyty GK / glazura / boazeria | |

MZ3 - ŚCIANA ATTYKI / PODWÓJNIE OCIEPLONA

| | |
|--------------------------------------------------------|------|
| wykończeniezew: Sys. ociepleń / deskowanie / okładzina | |
| ocieplenie wg potrzeb styropian | |
| ściana: bloczki betonowe / elem. ceramiczne | 24,0 |
| ocieplenie wg potrzeb styropian | |
| wykończeniezew: Sys. ociepleń / deskowanie / okładzina | |

MW1 - ŚCIANA DZIAŁOWA MUROWANA

| | |
|------------------------------------------------------|------|
| wykończeniezew: tynk / płyty GK / glazura / boazeria | |
| ściana: bloczki betonowe / elem. ceramiczne | 12,0 |
| wykończeniezew: tynk / płyty GK / glazura / boazeria | |

SD1 - DACH NIEOCIEPLONY

| | |
|-------------------------------------------------------------|------|
| pokrycie alternatywnie: blacha / blacho-dach. | |
| łaty i kontrłaty / deskowanie | 10,0 |
| warstwa wstępnego krycia + poszycie | 2,2 |
| konstrukcja dachu | |
| (opcjonalnie) wykończenie: płyty GK / boazeria / deskowanie | |

SD2p - STROPODACH OCIEPLONY

| | |
|----------------------------------------------------|------|
| pokrycie alternatywnie: bitumiczne / membrana EPDM | |
| warstwa wstępnego krycia + poszycie | 1,2 |
| termoizolacja pomiędzy więzarami (natryskowa) | 20,0 |
| konstrukcja stropodachu (wiązar) | |
| dotychczasowa termoizolacja pomiędzy rusztem | 5,0 |
| paroizolacja | |
| wykończenie: płyty GK / boazeria / deskowanie | |

SS2 - STROP DREWNIANY - PODSUFIKA

| | |
|------------------------------------------|-----|
| wełna mineralna między belkami | |
| konstrukcja stropu / dachu | |
| ścieżenie - jeśli wskazane w konstrukcji | |
| dotychczasowa termoizolacja na ruszcie | 5,0 |
| poszycie np: OSB/3 | |
| paroizolacja | |
| wykończeniezew: np: płyty GK | |

Z388 B wersja podstawowa w technologii murowanej

Z500 sp. z o.o.
 tel./fax: +48 (22) 425 50 30; +48 (22) 331 13 35
 e-mail: projekt@z500.pl; www.z500.pl

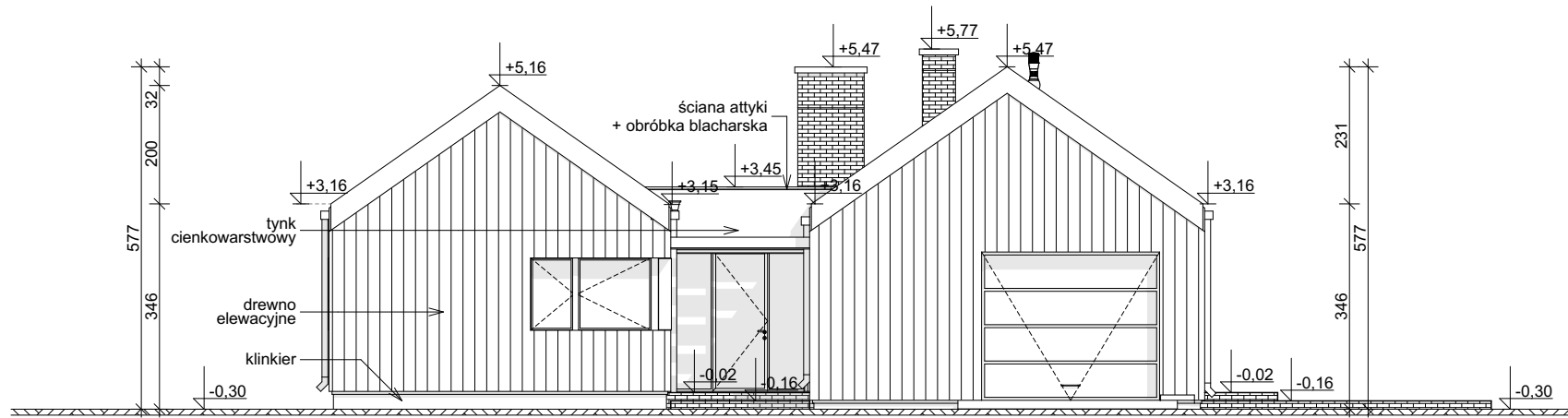
PROJEKT ARCH.-BUD. DOMU JEDNORODZINNEGO

TEMAT OPRACOWANIA: **A-A PRZEKRÓJ**

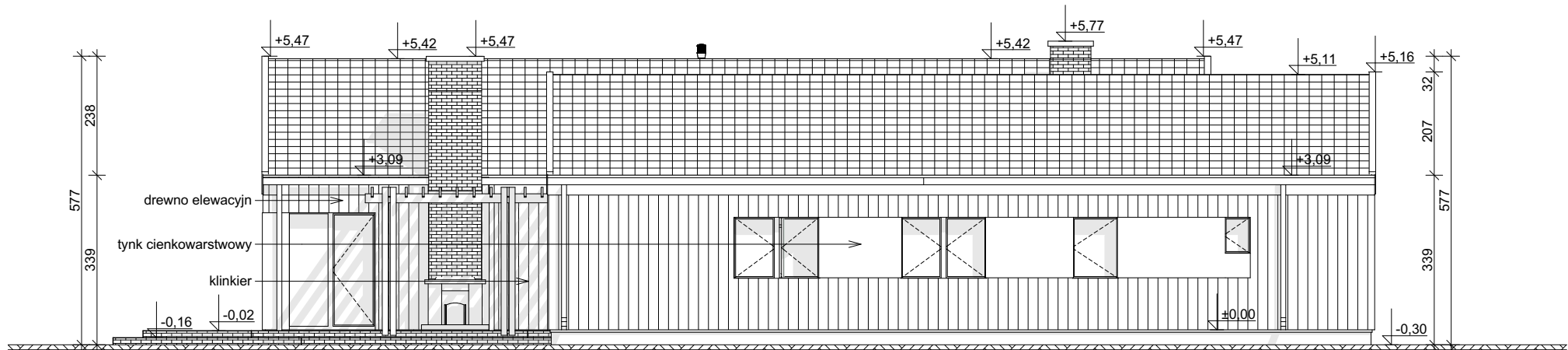
To jest wersja demonstracyjna projektu!!! To jest wersja demonstracyjna projektu!!! To jest wersja demonstracyjna projektu!!!

To jest wersja demonstracyjna projektu!!! To jest wersja demonstracyjna projektu!!! To jest wersja demonstracyjna projektu!!!

Wszystkie projekty marki Z500™ są objęte licencją, którą w Polsce reprezentuje podmiot Z500 Sp.z o.o. Projekty, rysunki, opisy, koncepcje i rozwiązania chronione są na mocy przepisów w ustawie z dnia 4.02.1994 o prawie autorskim i prawach pokrewnych (tj. Dz. U 2006, nr 90, poz. 631 z późn. zm.). Wykorzystanie materiałów demonstracyjnych do celów handlowych, dalszej odsprzedaży, reprodukcji, kopiowania, w całości lub częściowo bez wiedzy i pisemnej zgody autorów jest zabronione pod rygorem pełnej odpowiedzialności cywilnej i karnej. Niniejszy rysunek jest demonstracyjną wersją projektu gotowego, dlatego też otrzymany produkt (projekt) może się nieznacznie różnić. All projects Z500™ brand are licensed - any copying, reproduction is prohibited and will be prosecuted.



ELEWACJA FRONTOWA



ELEWACJA BOCZNA

Z388 B wersja podstawowa
w technologii murowanej



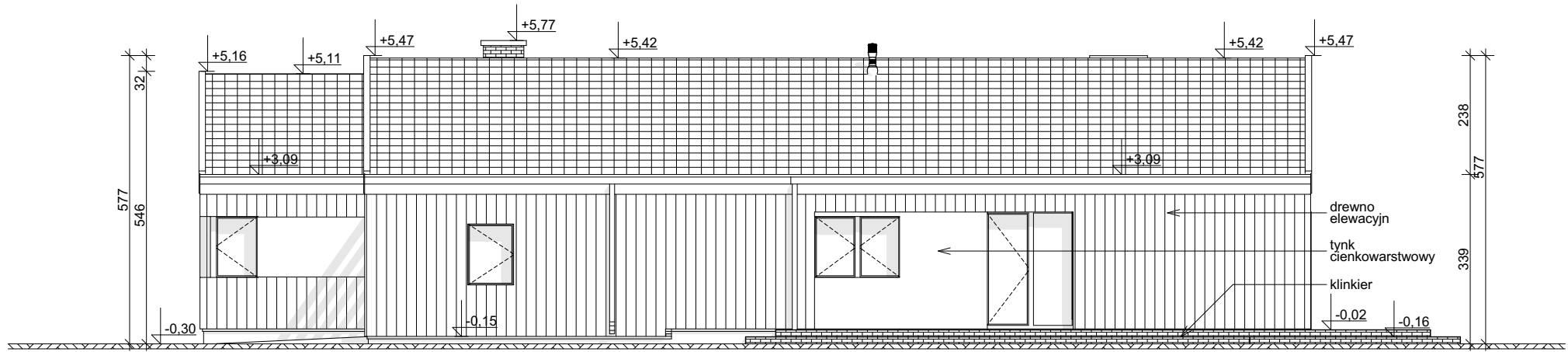
Z500 sp. z o.o.
tel./fax: +48 (22) 425 50 30; +48 (22) 331 13 35
e-mail: projekty@z500.pl; www.z500.pl

PROJEKT ARCH.-BUD. DOMU JEDNORODZINNEGO

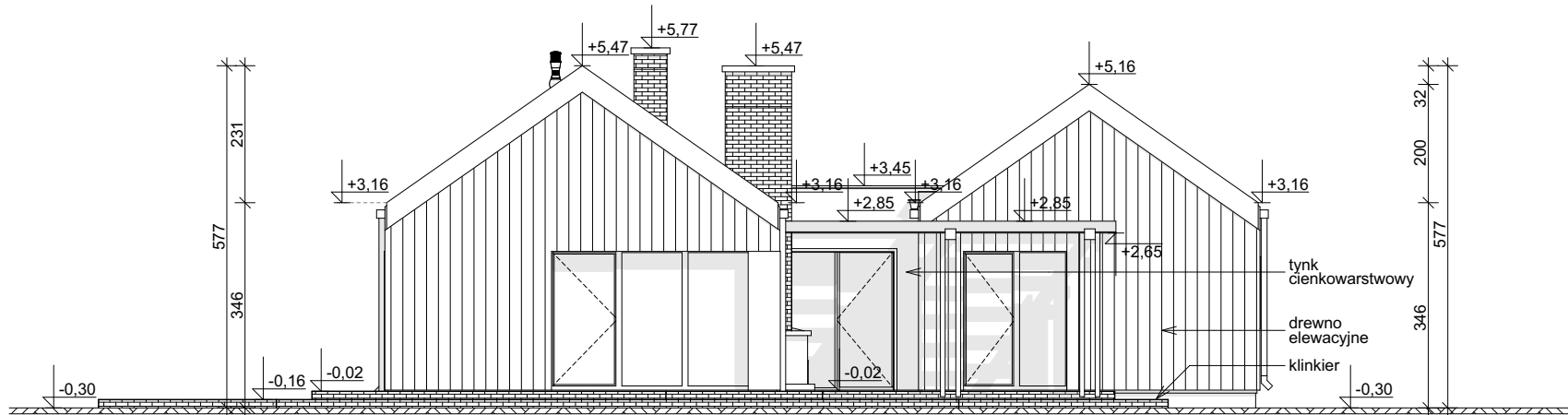
TEMAT
OPRACOWANIA:

**ELEWACJE: FRONTOWA I
BOCZNA**

Wszystkie projekty marki Z500™ są objęte licencją, którą w Polsce reprezentuje podmiot Z500 Sp.z o.o. Projekty, rysunki, opisy, koncepcje i rozwiązania chronione są na mocy przepisów w ustawie z dnia 4.02.1994 o prawie autorskim i prawach pokrewnych (tj. Dz. U 2006, nr 90, poz. 631 z późn. zm.). Wykorzystanie materiałów demonstracyjnych do celów handlowych, dalszej odsprzedaży, reprodukcji, kopiowania, w całości lub częściowo bez wiedzy i pisemnej zgody autorów jest zabronione pod rygorem pełnej odpowiedzialności cywilnej i karnej. Niniejszy rysunek jest demonstracyjną wersją projektu gotowego, dlatego też otrzymany produkt (projekt) może się nieznacznie różnić. All projects Z500™ brand are licensed - any copying, reproduction is prohibited and will be prosecuted.



ELEWACJA BOCZNA



ELEWACJA OGRODOWA

Z388 B wersja podstawowa
w technologii murowanej



Z500 sp. z o.o.
tel./fax: +48 (22) 425 50 30; +48 (22) 331 13 35
e-mail: projekty@z500.pl; www.z500.pl

PROJEKT ARCH.-BUD. DOMU JEDNORODZINNEGO

TEMAT
OPRACOWANIA:

**ELEWACJE: OGRODOWA i
BOCZNA**

Wszystkie projekty marki Z500™ są objęte licencją, którą w Polsce reprezentuje podmiot Z500 Sp.z o.o. Projekty, rysunki, opisy, koncepcje i rozwiązania chronione są na mocy przepisów w ustawie z dnia 4.02.1994 o prawie autorskim i prawach pokrewnych (tj. Dz. U 2006, nr 90, poz. 631 z późn. zm.). Wykorzystanie materiałów demonstracyjnych do celów handlowych, dalszej odsprzedaży, reprodukcji, kopiowania, w całości lub częściowo bez wiedzy i pisemnej zgody autorów jest zabronione pod rygorem pełnej odpowiedzialności cywilnej i karnej. Niniejszy rysunek jest demonstracyjną wersją projektu gotowego, dlatego też otrzymany produkt (projekt) może się nieznacznie różnić. All projects Z500™ brand are licensed - any copying, reproduction is prohibited and will be prosecuted.