

# DEMO - WERSJA DEMONSTRACYJNA PROJEKTU

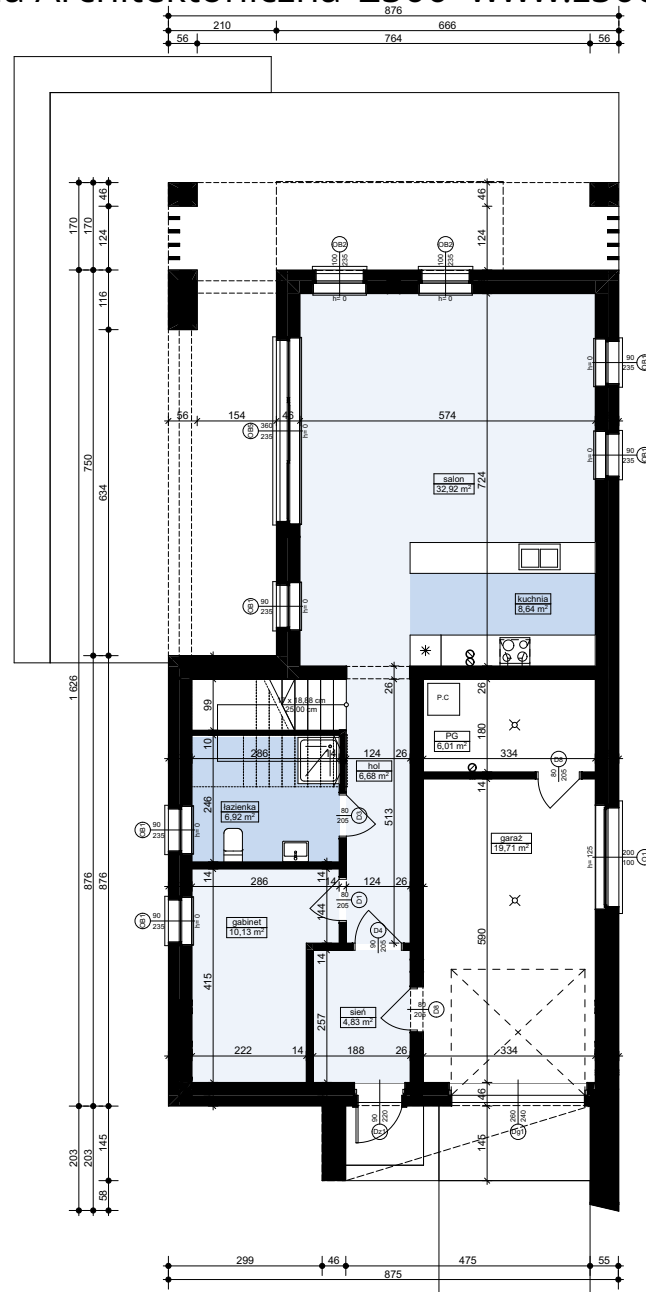


PERSPEKTYWA WIDOK OD FRONTU



PERSPEKTYWA WIDOK OD TYŁU

Z393



<b>MW2 8cm- ŚCIANA DZIAŁOWA LEKKA</b>	
wykończenie wew. płyty GK	1,0
ruszt metalowy lub drewniany	8,0
wełna mineralna	8,0
wykończenie wew. płyty GK	1,0

<b>MZ3.2 - ŚCIANA ATTYKI / PODWOJNIE OCIEPLONA</b>	
wykończeniezew. Sys. ociepleń / deskowanie / okładzina	
ocieplenie styropian	20,0
ściana: beton komórkowy / elem. ceramiczne	24,0
ocieplenie styropian	10,0
wykończeniezew. Sys. ociepleń / deskowanie / okładzina	

<b>MZ3.1 - ŚCIANA ATTYKI / PODWOJNIE OCIEPLONA</b>	
wykończeniezew. Sys. ociepleń / deskowanie / okładzina	
ocieplenie styropian	10,0
ściana: beton komórkowy / elem. ceramiczne	24,0
ocieplenie styropian	10,0
wykończeniezew. Sys. ociepleń / deskowanie / okładzina	

<b>MZ2 - ŚCIANA ZEWN. KONSTR. OCIEPLONA</b>	
wykończeniezew. Sys. ociepleń / deskowanie / okładzina	
ocieplenie: styropian	
ściana: bloczki betonowe / elem. ceramiczne	24,0
wykończeniezew. tynk / płyty GK / glazura / boazeria	

<b>MW4 - ŚCIANA WEWN. NOŚNA</b>	
wykończenie wew. tynk / płyty GK / glazura / boazeria	
ściana: bloczki betonowe / elem. ceramiczne	24,0
wykończenie wew. tynk / płyty GK / glazura / boazeria	

<b>MW1 - ŚCIANA DZIAŁOWA MUROWANA</b>	
wykończenie wew.: tynk / płyty GK / glazura / boazeria	
ściana: bloczki betonowe / elem. ceramiczne	12,0
wykończenie wew.: tynk / płyty GK / glazura / boazeria	

**Z393** wersja podstawowa  
w technologii murowanej

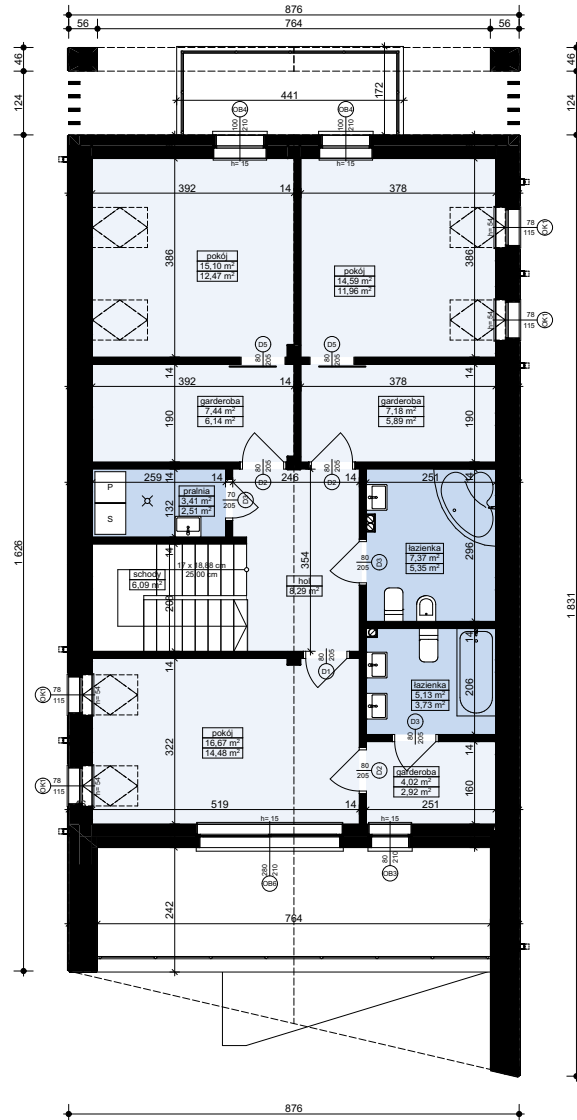
**Z500 sp. z o.o.**  
tel./fax: +48 725 000 005; +48 22 355 15 55  
e-mail: projekty@z500.pl; www.z500.pl

PROJEKT ARCH.-BUD. DOMU JEDNORODZINNEGO

TEMAT OPRACOWANIA: **RZUT PARTERU**

Wszystkie projekty marki Z500™ są objęte licencją, którą w Polsce reprezentuje podmiot Z500 Sp.z o.o. Projekty, rysunki, opisy, koncepcje i rozwiązania chronione są na mocy przepisów w ustawie z dnia 4.02.1994 o prawie autorskim i prawach pokrewnych (tj. Dz. U 2006, nr 90, poz. 631 z późn. zm.). Wykorzystanie materiałów demonstracyjnych do celów handlowych, dalszej odsprzedaży, reprodukcji, kopiowania, w całości lub częściowo bez wiedzy i pisemnej zgody autorów jest zabronione pod rygorem pełnej odpowiedzialności cywilnej i karnej. Niniejszy rysunek jest demonstracyjną wersją projektu gotowego, dlatego też otrzymany produkt (projekt) może się nieznacznie różnić. All projects Z500™ brand are licensed - any copying, reproduction is prohibited and will be prosecuted.

To jest wersja demonstracyjna projektu!!! To jest wersja demonstracyjna projektu!!! To jest wersja demonstracyjna projektu!!!



MW2 - ŚCIANA DZIAŁOWA LEKKA	
wykończenie wew: płyty GK	1,3
ruszt metalowy lub drewniany	10,0
wetna mineralna (min. lambda=0,045)	10,0
wykończenie wew: płyty GK	1,3

MZ2 - ŚCIANA ZEWN. KONSTR. OCIEPLONA	
wykończeniezew: Sys. ociepleń / deskowanie / okładzina	
ocieplenie: styropian	
ściana: bloczki betonowe / elem. ceramiczne	24,0
wykończenie wew: tynk / płyty GK / glazura / boazeria	

MZ3.2 - ŚCIANA ATTYKI / PODWÓJNIE OCIEPLONA	
wykończeniezew: Sys. ociepleń / deskowanie / okładzina	
ocieplenie styropian	20,0
ściana: beton komórkowy / elem. ceramiczne	24,0
ocieplenie styropian	10,0
wykończeniezew: Sys. ociepleń / deskowanie / okładzina	

**Z393** wersja podstawowa  
w technologii murowanej

**Z500 sp. z o.o.**  
tel./fax: +48 725 000 005; +48 22 355 15 55  
e-mail: projekty@z500.pl; www.z500.pl

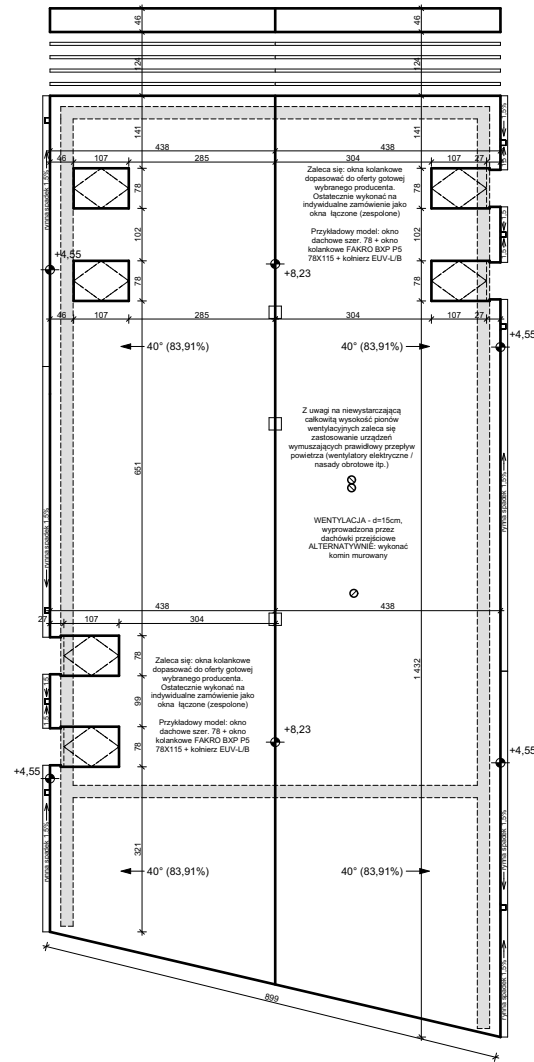
PROJEKT ARCH.-BUD. DOMU JEDNORODZINNEGO

TEMAT OPRACOWANIA: **RZUT PODDASZA**

Wszystkie projekty marki Z500™ są objęte licencją, którą w Polsce reprezentuje podmiot Z500 Sp.z o.o. Projekty, rysunki, opisy, koncepcje i rozwiązania chronione są na mocy przepisów w ustawie z dnia 4.02.1994 o prawie autorskim i prawach pokrewnych (tj. Dz. U 2006, nr 90, poz. 631 z późn. zm.). Wykorzystanie materiałów demonstracyjnych do celów handlowych, dalszej odsprzedaży, reprodukcji, kopiowania, w całości lub częściowo bez wiedzy i pisemnej zgody autorów jest zabronione pod rygorem pełnej odpowiedzialności cywilnej i karnej. Niniejszy rysunek jest demonstracyjną wersją projektu gotowego, dlatego też otrzymany produkt (projekt) może się nieznacznie różnić. All projects Z500™ brand are licensed - any copying, reproduction is prohibited and will be prosecuted.

To jest wersja demonstracyjna projektu!!! To jest wersja demonstracyjna projektu!!! To jest wersja demonstracyjna projektu!!!

To jest wersja demonstracyjna projektu!!! To jest wersja demonstracyjna projektu!!! To jest wersja demonstracyjna projektu!!!



To jest wersja demonstracyjna projektu!!! To jest wersja demonstracyjna projektu!!! To jest wersja demonstracyjna projektu!!!

**Z393** wersja podstawowa w technologii murowanej

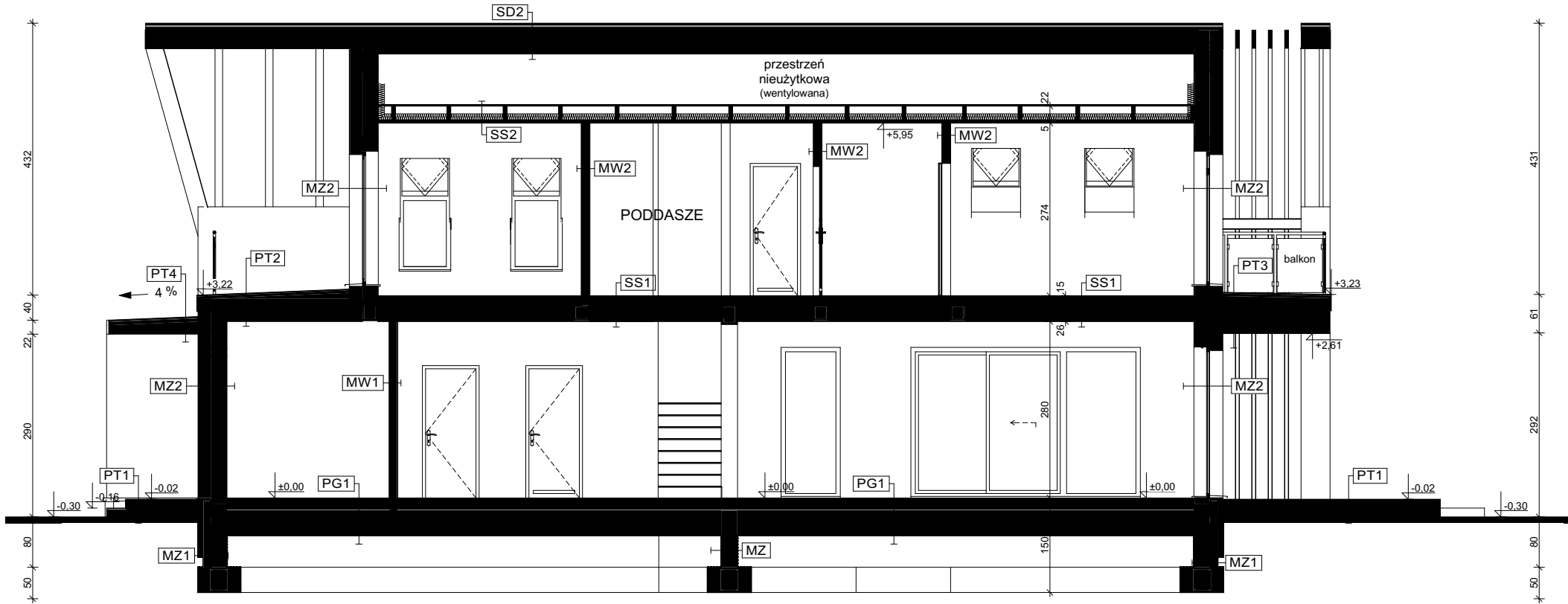
**Z500 sp. z o.o.**  
tel./fax: +48 725 000 005; +48 22 355 15 55  
e-mail: projekty@z500.pl; www.z500.pl

PROJEKT ARCH.-BUD. DOMU JEDNORODZINNEGO

TEMAT OPRACOWANIA: **RZUT DACHU**

Wszystkie projekty marki Z500™ są objęte licencją, którą w Polsce reprezentuje podmiot Z500 Sp. z o.o. Projekty, rysunki, opisy, koncepcje i rozwiązania chronione są na mocy przepisów w ustawie z dnia 4.02.1994 o prawie autorskim i prawach pokrewnych (tj. Dz. U 2006, nr 90, poz. 631 z późn. zm.). Wykorzystanie materiałów demonstracyjnych do celów handlowych, dalszej odsprzedaży, reprodukcji, kopiowania, w całości lub częściowo bez wiedzy i pisemnej zgody autorów jest zabronione pod rygorem pełnej odpowiedzialności cywilnej i karnej. Niniejszy rysunek jest demonstracyjną wersją projektu gotowego, dlatego też otrzymany produkt (projekt) może się nieznacznie różnić. All projects Z500™ brand are licensed - any copying, reproduction is prohibited and will be prosecuted.





<b>SS1 - STROP BETONOWY</b>	
podłoga alternatywnie: wykładzina / terakota / klepka...	2,0
szlichta betonowa z prow. instalacji, zdylatowana	4,0
hydroizolacja w pom. mokrym	
stropian	10,0
strop: gr. wg rys. konstrukcji	
sufit: tynk gładki	
<b>SS2 - STROP drewniany - podsufitka</b>	
sieżenie OSB	2,5
włna mineralna między jętki	7,0
konstrukcja stropu - jętki	22,0
wykończenie wew. np: płyty GK	5,0
<b>SD2 - DACH OCIEPLONY</b>	
pokrycie alternatywnie: dachówka / blacha / gont / blacho-dach.	
wełna mineralna między jętki	10,0
warstwa wstępnego krycia + poszycie	2,2
włna mineralna pomiędzy krokiewiami	20,0
konstrukcja dachu	
dodatkowa termoizolacja	5,0
paroizolacja	
wykończenie: płyty GK / boazeria / deskowanie	

<b>MZ2 - ŚCIANA ZEWN. KONSTR. OCIEPLONA</b>	
wykończenie zew: Sys. ociepleń / deskowanie / okładzina	
ocieplenie: styropian	
ściana: bloczki betonowe / elem. ceramiczne	24,0
wykończenie wew: tynk / płyty GK / glazura / boazeria	

<b>MW1 - ŚCIANA DZIAŁOWA MUROWANA</b>	
wykończenie wew.: tynk / płyty GK / glazura / boazeria	
ocieplenie: styropian	
ściana: bloczki betonowe / elem. ceramiczne	12,0
wykończenie wew.: tynk / płyty GK / glazura / boazeria	

<b>MW2 - ŚCIANA DZIAŁOWA LEKKA</b>	
wykończenie wew: płyty GK	1,3
ruszt metalowy lub drewniany	10,0
włna mineralna (min. lambda=0,045)	10,0
wykończenie wew: płyty GK	1,3

<b>MZ - ŚCIANA FUNDAMENTOWA</b>	
hydroizolacja	
ściana: bloczki betonowe / beton lany	24,0
hydroizolacja	

<b>MZ1 - ŚCIANA FUNDAMENTOWA OCIEPLONA</b>	
wykończenie: klinkierowe / tynk cokolowy (ponad terenem)	
ocieplenie: płyty XPS	12,0
hydroizolacja	
ściana: bloczki betonowe / beton lany	24,0
hydroizolacja	

<b>PG1 - PODŁOGA MIESZKANIA NA GRUNCIE</b>	
podłoga alternatywnie: wykładzina: terakota...	
szlichta beton. z prow. instalacji, zdylatowana	5,0
warstwa rozdzielająca np: folia PE	
ocieplenie: styropian	10,0
hydroizolacja	
zalały beton - warstwa wyrównawcza	
beton (C8/10 lub wg opisu konstrukcji)	10,0
warstwa zagęszczonego suchego piasku	20,0
grunt rodzimy po zdjęciu humusu	

<b>PT1 - POSADZKA TARASU / PODESTU WEJŚCIOWEGO</b>	
posadzka: mrozoodporne płytki	
elastyczna i mrozoodporna zaprawa na hydroizolacji	
izolacja - folia	
konstrukcja stropu (grubość wg projektu)	
izolacja - folia	
ocieplenie: Termo Organika (dach/podłoga) gr. wg potrzeb	
wykończenie zew: Sys. ociepleń / deskowanie / okładzina	

<b>PT2 - BALKON / TARAS nad pom. ogrzewanym</b>	
posadzka: mrozoodporne płytki	2,0
elastyczna i mrozoodporna zaprawa na hydroizolacji	
zaprawa / gładź cem. dylatowana	4,0
lepek / papa bitumiczna / folia	
warstwy spadkowe ze styropianu	
ocieplenie: styropian	20,0
paroizolacja - folia / papa	
strop: gr. wg rys. konstrukcji	
sufit: tynk gładki	

<b>PT4 - ZADASZENIE ŻELBETOWE</b>	
pokrycie: warstwy wykończeniowe (sys. spadkowego)	
ocieplenie: zawarte w SPS gr. wg potrzeb	
izolacja - folia	
konstrukcja stropu (grubość wg projektu)	
izolacja - folia	
ocieplenie: Termo Organika (dach/podłoga) gr. wg potrzeb	
wykończenie zew: Sys. ociepleń / deskowanie / okładzina	

**Z393** wersja podstawowa w technologii murowanej

**Z500 sp. z o.o.**  
tel./fax: +48 725 000 005; +48 22 355 15 55  
e-mail: projekty@z500.pl; www.z500.pl

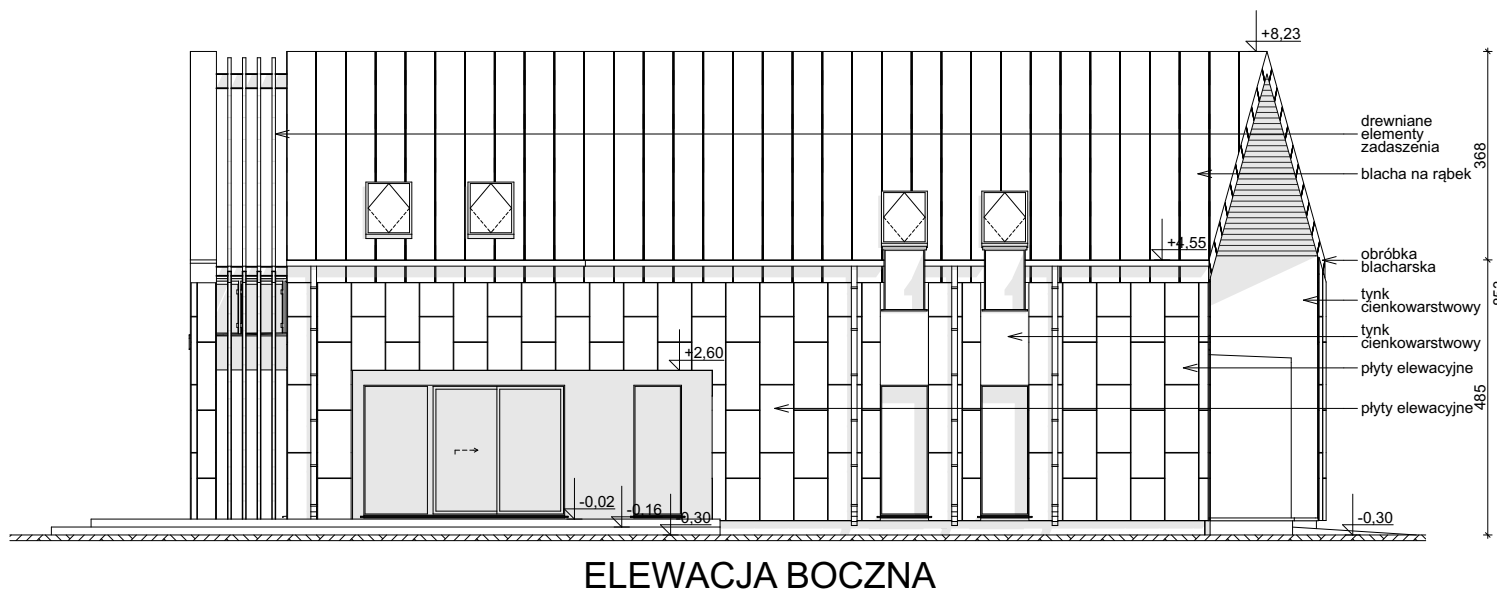
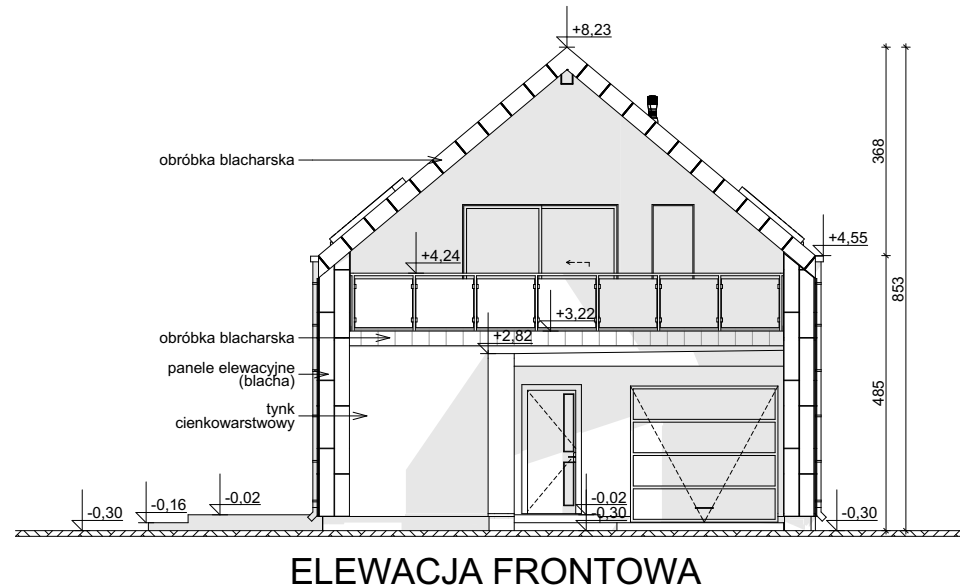
PROJEKT ARCH.-BUD. DOMU JEDNORODZINNEGO  
TEMAT OPRACOWANIA: **PRZEKRÓJ**

To jest wersja demonstracyjna projektu!!!

To jest wersja demonstracyjna projektu!!!

Wszystkie projekty marki Z500™ są objęte licencją, którą w Polsce reprezentuje podmiot Z500 Sp. z o.o. Projekty, rysunki, opisy, koncepcje i rozwiązania chronione są na mocy przepisów w ustawie z dnia 4.02.1994 o prawie autorskim i prawach pokrewnych (tj. Dz. U 2006, nr 90, poz. 631 z późn. zm.). Wykorzystanie materiałów demonstracyjnych do celów handlowych, dalszej odsprzedaży, reprodukcji, kopiowania, w całości lub częściowo bez wiedzy i pisemnej zgody autorów jest zabronione pod rygorem pełnej odpowiedzialności cywilnej i karnej. Niniejszy rysunek jest demonstracyjną wersją projektu gotowego, dlatego też otrzymany produkt (projekt) może się nieznacznie różnić. All projects Z500™ brand are licensed - any copying, reproduction is prohibited and will be prosecuted.

To jest wersja demonstracyjna projektu!!! To jest wersja demonstracyjna projektu!!! To jest wersja demonstracyjna projektu!!!



**Z393** wersja podstawowa  
w technologii murowanej

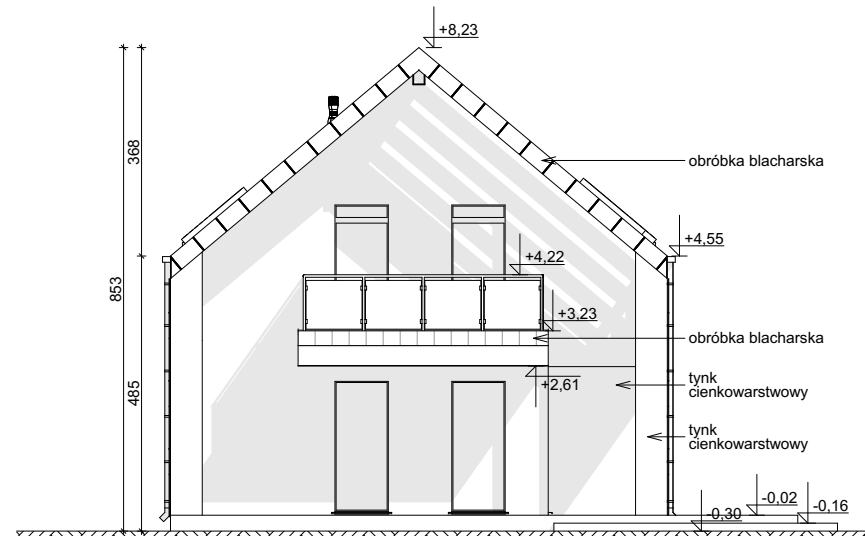
**Z500 sp. z o.o.**  
tel./fax: +48 725 000 005; +48 22 355 15 55  
e-mail: projekty@z500.pl; www.z500.pl

PROJEKT ARCH.-BUD. DOMU JEDNORODZINNEGO

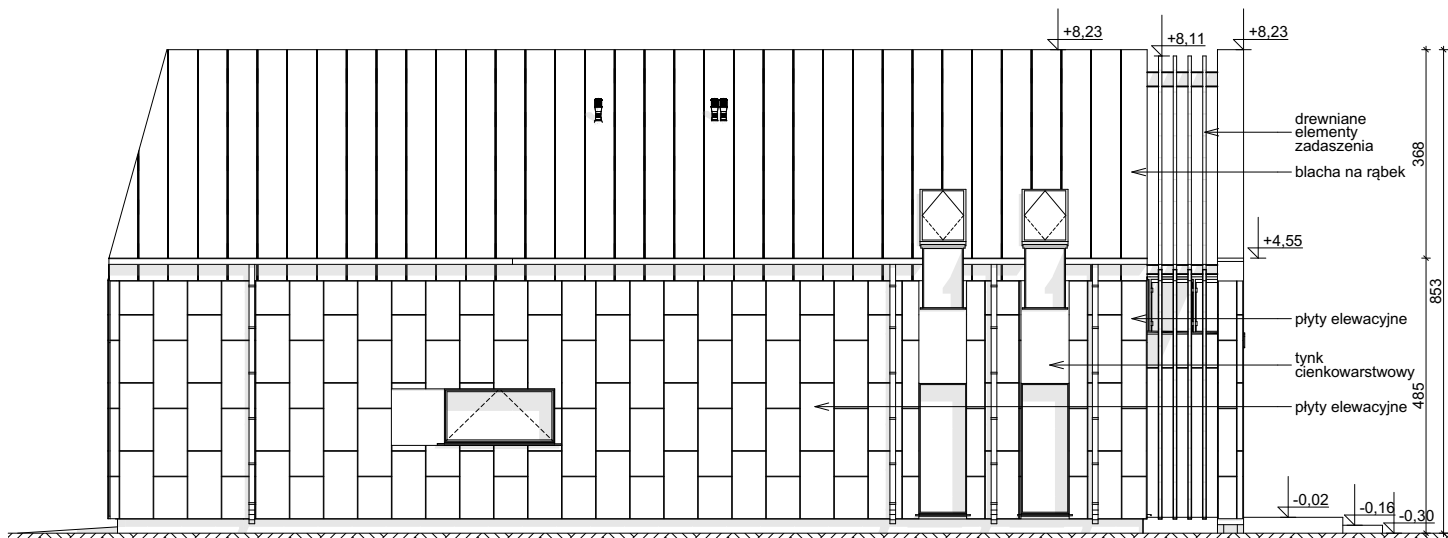
TEMAT OPRACOWANIA: **ELEWACJE: FRONTOWA I BOCZNA**

Wszystkie projekty marki Z500™ są objęte licencją, którą w Polsce reprezentuje podmiot Z500 Sp.z o.o. Projekty, rysunki, opisy, koncepcje i rozwiązania chronione są na mocy przepisów w ustawie z dnia 4.02.1994 o prawie autorskim i prawach pokrewnych (tj. Dz. U 2006, nr 90, poz. 631 z późn. zm.). Wykorzystanie materiałów demonstracyjnych do celów handlowych, dalszej odsprzedaży, reprodukcji, kopiowania, w całości lub częściowo bez wiedzy i pisemnej zgody autorów jest zabronione pod rygorem pełnej odpowiedzialności cywilnej i karnej. Niniejszy rysunek jest demonstracyjną wersją projektu gotowego, dlatego też otrzymany produkt (projekt) może się nieznacznie różnić. All projects Z500™ brand are licensed - any copying, reproduction is prohibited and will be prosecuted.

To jest wersja demonstracyjna projektu!!! To jest wersja demonstracyjna projektu!!! To jest wersja demonstracyjna projektu!!!



ELEWACJA OGRODOWA



ELEWACJA BOCZNA

Wszystkie projekty marki Z500™ są objęte licencją, którą w Polsce reprezentuje podmiot Z500 Sp.z o.o. Projekty, rysunki, opisy, koncepcje i rozwiązania chronione są na mocy przepisów w ustawie z dnia 4.02.1994 o prawie autorskim i prawach pokrewnych (tj. Dz. U 2006, nr 90, poz. 631 z późn. zm.). Wykorzystanie materiałów demonstracyjnych do celów handlowych, dalszej odsprzedaży, reprodukcji, kopiowania, w całości lub częściowo bez wiedzy i pisemnej zgody autorów jest zabronione pod rygorem pełnej odpowiedzialności cywilnej i karnej. Niniejszy rysunek jest demonstracyjną wersją projektu gotowego, dlatego też otrzymany produkt (projekt) może się nieznacznie różnić. All projects Z500™ brand are licensed - any copying, reproduction is prohibited and will be prosecuted.

**Z393** wersja podstawowa  
w technologii murowanej



**Z500 sp. z o.o.**

tel./fax: +48 725 000 005; +48 22 355 15 55

e-mail: projekty@z500.pl; www.z500.pl

PROJEKT ARCH.-BUD. DOMU JEDNORODZINNEGO

TEMAT  
OPRACOWANIA:

**ELEWACJE: OGRODOWA i  
BOCZNA**