

# DEMO - WERSJA DEMONSTRACYJNA PROJEKTU



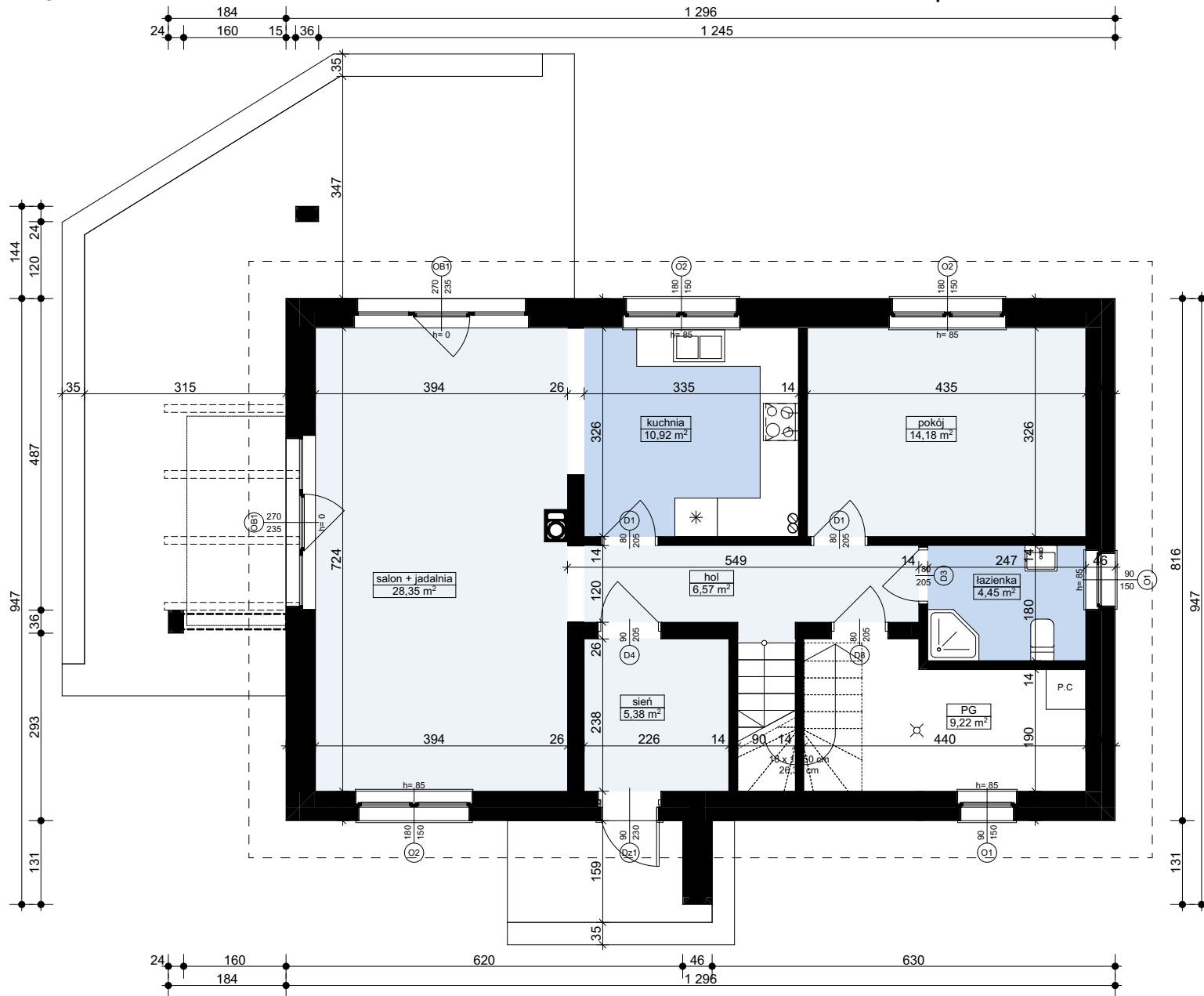
PERSPEKTYWA WIDOK OD FRONTU



PERSPEKTYWA WIDOK OD OGRODU

Z223

To jest wersja demonstracyjna projektu!!! To jest wersja demonstracyjna projektu!!! To jest wersja demonstracyjna projektu!!!



<b>MZ2 - ŚCIANA ZEWN. KONSTR. OCIEPLONA</b>	
wykończeniezew: Sys. ociepleń / deskowanie / okładzina	
ocieplenie: styropian	
ściana: bloczki betonowe / elem. ceramiczne	24,0
wykończenie wew: tynk / płyty GK / glazura / boazeria	

<b>MW4 - ŚCIANA WEWN. NOŚNA</b>	
wykończenie wew: tynk / płyty GK / glazura / boazeria	
ściana: bloczki betonowe / elem. ceramiczne	24,0
wykończenie wew: tynk / płyty GK / glazura / boazeria	

<b>MW1 - ŚCIANA DZIAŁOWA MUROWANA</b>	
wykończenie wew.: tynk / płyty GK / glazura / boazeria	
ściana: bloczki betonowe / elem. ceramiczne	12,0
wykończenie wew.: tynk / płyty GK / glazura / boazeria	

<b>MZ3 - ŚCIANA ATTYKI / PODWÓJNIE OCIEPLONA</b>	
wykończeniezew.: Sys. ociepleń / deskowanie / okładzina	
ocieplenie wg potrzeb styropian	
ściana: bloczki betonowe / elem. ceramiczne	24,0
ocieplenie wg potrzeb styropian	
wykończeniezew: Sys. ociepleń / deskowanie / okładzina	

**Z223** wersja podstawowa w technologii murowanej

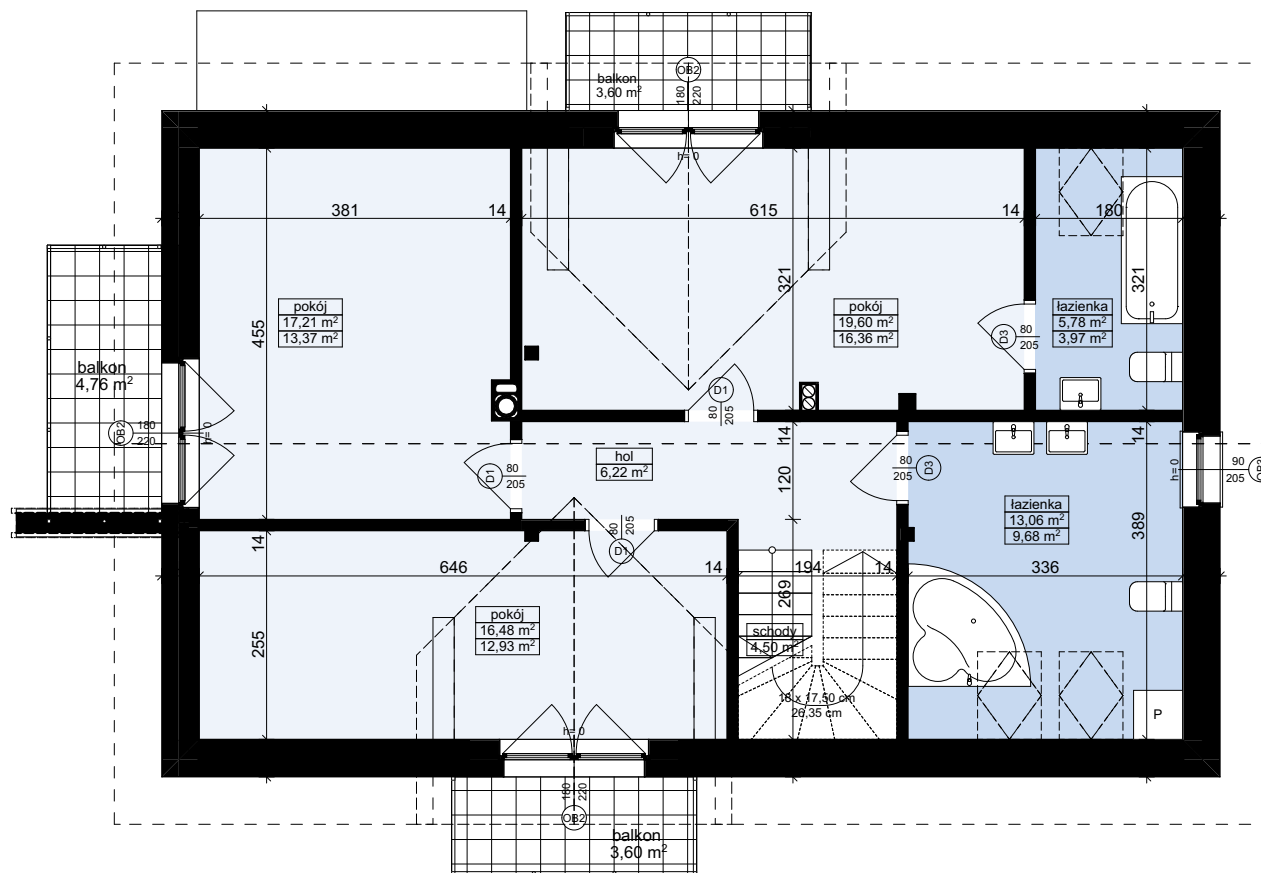
**Z500 sp. z o.o.**  
 tel./fax: +48 725 000 005; +48 22 355 15 55  
 e-mail: projekty@z500.pl; www.z500.pl

PROJEKT ARCH.-BUD. DOMU JEDNORODZINNEGO

TEMAT OPRACOWANIA: **RZUT PARTERU**

Wszystkie projekty marki Z500™ są objęte licencją, którą w Polsce reprezentuje podmiot Z500 Sp.z o.o. Projekty, rysunki, opisy, koncepcje i rozwiązania chronione są na mocy przepisów w ustawie z dnia 4.02.1994 o prawie autorskim i prawach pokrewnych (tj. Dz. U 2006, nr 90, poz. 631 z późn. zm.). Wykorzystanie materiałów demonstracyjnych do celów handlowych, dalszej odsprzedaży, reprodukcji, kopiowania, w całości lub częściowo bez wiedzy i pisemnej zgody autorów jest zabronione pod rygorem pełnej odpowiedzialności cywilnej i karnej. Niniejszy rysunek jest demonstracyjną wersją projektu gotowego, dlatego też otrzymany produkt (projekt) może się nieznacznie różnić. All projects Z500™ brand are licensed - any copying, reproduction is prohibited and will be prosecuted.

To jest wersja demonstracyjna projektu!!! To jest wersja demonstracyjna projektu!!! To jest wersja demonstracyjna projektu!!!



<b>MZ2 - ŚCIANA ZEWN. KONSTR. OCIEPLONA</b>	
wykończeniezew: Sys. ociepleń / deskowanie / okładzina	
ocieplenie: styropian	
ściana: bloczki betonowe / elem. ceramiczne	24,0
wykończenie wew: tynk / płyty GK / glazura / boazeria	

<b>MW1 - ŚCIANA DZIAŁOWA MUROWANA</b>	
wykończenie wew.: tynk / płyty GK / glazura / boazeria	
ściana: bloczki betonowe / elem. ceramiczne	12,0
wykończenie wew.: tynk / płyty GK / glazura / boazeria	

**Z223** wersja podstawowa  
w technologii murowanej

**Z500 sp. z o.o.**  
tel./fax: +48 725 000 005; +48 22 355 15 55  
e-mail: projekty@z500.pl; www.z500.pl

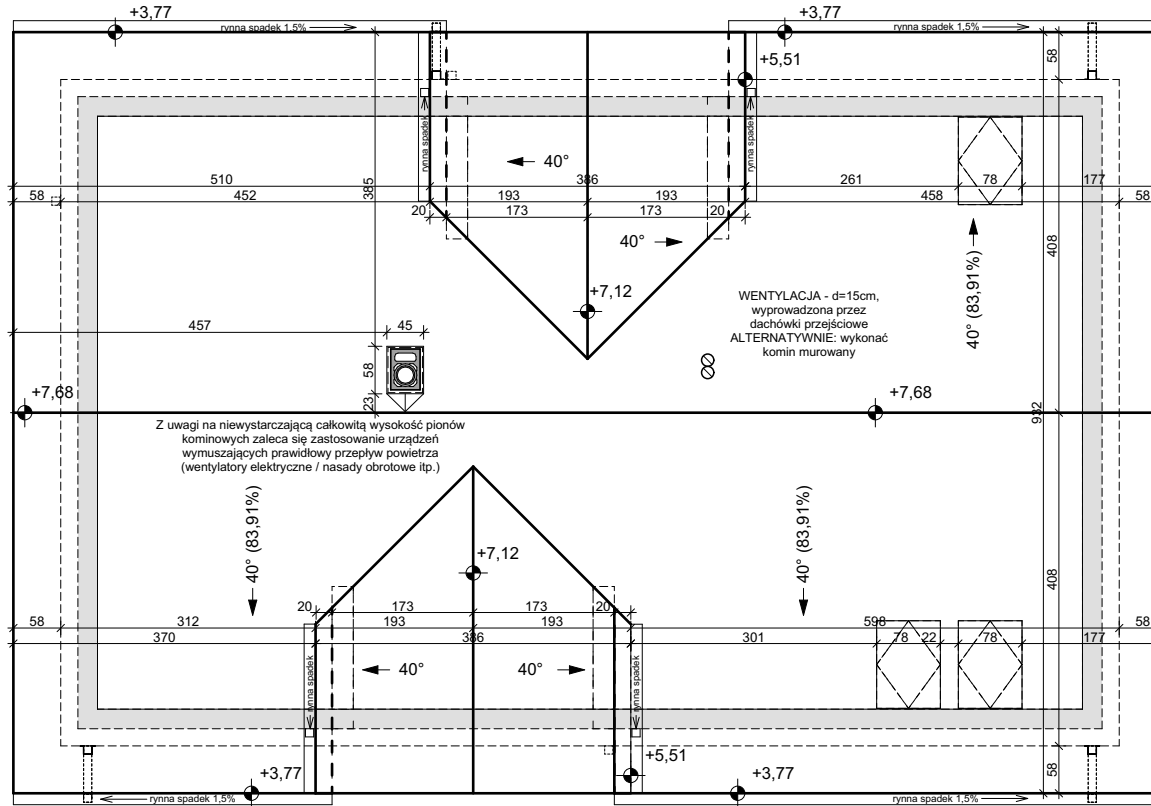
PROJEKT ARCH.-BUD. DOMU JEDNORODZINNEGO

TEMAT  
OPRACOWANIA: **RZUT PODDASZA**

Wszystkie projekty marki Z500™ są objęte licencją, którą w Polsce reprezentuje podmiot Z500 Sp.z o.o. Projekty, rysunki, opisy, koncepcje i rozwiązania chronione są na mocy przepisów w ustawie z dnia 4.02.1994 o prawie autorskim i prawach pokrewnych (tj. Dz. U 2006, nr 90, poz. 631 z późn. zm.). Wykorzystanie materiałów demonstracyjnych do celów handlowych, dalszej odsprzedaży, reprodukcji, kopiowania, w całości lub częściowo bez wiedzy i pisemnej zgody autorów jest zabronione pod rygorem pełnej odpowiedzialności cywilnej i karnej. Niniejszy rysunek jest demonstracyjną wersją projektu gotowego, dlatego też otrzymany produkt (projekt) może się nieznacznie różnić. All projects Z500™ brand are licensed - any copying, reproduction is prohibited and will be prosecuted.

To jest wersja demonstracyjna projektu!!! To jest wersja demonstracyjna projektu!!! To jest wersja demonstracyjna projektu!!!

To jest wersja demonstracyjna projektu!!! To jest wersja demonstracyjna projektu!!! To jest wersja demonstracyjna projektu!!!



To jest wersja demonstracyjna projektu!!! To jest wersja demonstracyjna projektu!!! To jest wersja demonstracyjna projektu!!!

To jest wersja demonstracyjna projektu!!! To jest wersja demonstracyjna projektu!!! To jest wersja demonstracyjna projektu!!!

**Z223** wersja podstawowa w technologii murowanej

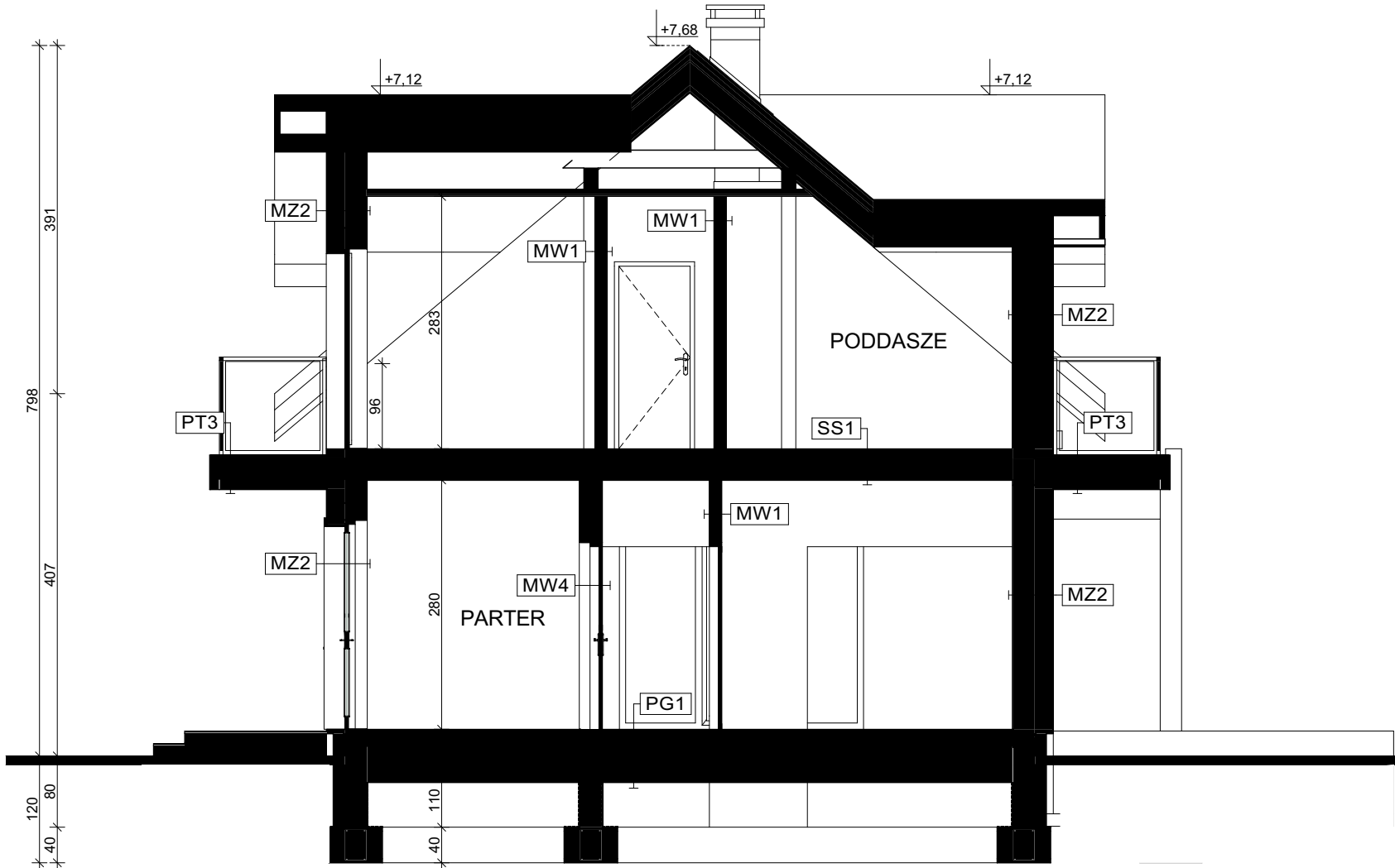
**Z500** **Z500 sp. z o.o.**  
 tel./fax: +48 725 000 005; +48 22 355 15 55  
 e-mail: projekty@z500.pl; www.z500.pl

PROJEKT ARCH.-BUD. DOMU JEDNORODZINNEGO

TEMAT OPRACOWANIA: **RZUT DACHU**

Wszystkie projekty marki Z500™ są objęte licencją, którą w Polsce reprezentuje podmiot Z500 Sp.z o.o. Projekty, rysunki, opisy, koncepcje i rozwiązania chronione są na mocy przepisów w ustawie z dnia 4.02.1994 o prawie autorskim i prawach pokrewnych (tj. Dz. U 2006, nr 90, poz. 631 z późn. zm.). Wykorzystanie materiałów demonstracyjnych do celów handlowych, dalszej odsprzedaży, reprodukcji, kopiowania, w całości lub częściowo bez wiedzy i pisemnej zgody autorów jest zabronione pod rygorem pełnej odpowiedzialności cywilnej i karnej. Niniejszy rysunek jest demonstracyjną wersją projektu gotowego, dlatego też otrzymany produkt (projekt) może się nieznacznie różnić. All projects Z500™ brand are licensed - any copying, reproduction is prohibited and will be prosecuted.

To jest wersja demonstracyjna projektu!!! To jest wersja demonstracyjna projektu!!! To jest wersja demonstracyjna projektu!!!



<b>SD1 - DACH NIEOCIEPLONY</b>	
pokrycie alternatywnie: dachówka / blacha / gont / blacho-dach.	
łaty / kontrłaty / deskowanie	10,0
warstwa wspępnego krycia + poszycie	2,2
konstrukcja dachu	
(opcjonalnie) wykończenie: płyty GK / boazeria / deskowanie	
<b>SD2 - DACH OCIEPLONY</b>	
pokrycie alternatywnie: dachówka / blacha / gont / blacho-dach.	
łaty / kontrłaty / deskowanie	10,0
warstwa wspępnego krycia + poszycie	2,2
welna mineralna pomiędzy krokiewiami	20,0
konstrukcja dachu	
dotatkowa termoizolacja	5,0
paroizolacja	
wykończenie: płyty GK / boazeria / deskowanie	
<b>SS1 - STROP BETONOWY</b>	
podłoga alternatywnie: wykładzina / terakota / klepka...	2,0
szalica betonowa z prow. instalacji, zdylatowana	4,0
hydroizolacja w pom. mokrym	
styropian	5,0
strop: gr. wg rys. konstrukcji	
sufit: tynk gładki	
<b>MZ1 - ŚCIANA FUNDAMENTOWA OCIEPLONA</b>	
wykończenie: klinkierowe / tynk cokolowy (ponad terenem)	
ocieplenie: płyty XPS	12,0
hydroizolacja	
ściana: bloczki betonowe / beton lany	24,0
hydroizolacja	
<b>MZ2 - ŚCIANA ZEWN. KONSTR. OCIEPLONA</b>	
wykończeniezew: Svs. ocieplen / deskowanie / okładzina	
ocieplenie: styropian	
ściana: bloczki betonowe / elem. ceramiczne	24,0
wykończenie wew: tynk / płyty GK / glazura / boazeria	
<b>MW4 - ŚCIANA WEWN. NOŚNA</b>	
wykończenie wew: tynk / płyty GK / glazura / boazeria	
ściana: bloczki betonowe / elem. ceramiczne	24,0
wykończenie wew: tynk / płyty GK / glazura / boazeria	
<b>MW1 - ŚCIANA DZIAŁOWA MUROWANA</b>	
wykończenie wew: tynk / płyty GK / glazura / boazeria	
ściana: bloczki betonowe / elem. ceramiczne	12,0
wykończenie wew: tynk / płyty GK / glazura / boazeria	
<b>PT1 - POSADZKA TARASU / PODESTU WEJŚCIOWEGO</b>	
posadzka: mrozoodporna płytki	
elastyczna i mrozoodporna zaprawa na hydroizolacji	
płyta konstrukcyjna (C20/C25)	10,0
podsyłka zwirowa zagęszczona	20,0
grunt rodzimy po zdjęciu humusu	
<b>PG1 - PODŁOGA MIESZKANIA NA GRUNCIE</b>	
podłoga alternatywnie: wykładzina, terakota...	
szalica beton. z prow. instalacji, zdylatowana	5,0
warstwa rozdzielająca np: folia PE	
ocieplenie: styropian	10,0
hydroizolacja	
zatarły beton - warstwa wyrównawcza	
beton (C3/10 lub wg opisu konstrukcji)	10,0
warstwa zagęszczonego suchego piasku	20,0
grunt rodzimy po zdjęciu humusu	
<b>MZ - ŚCIANA FUNDAMENTOWA</b>	
hydroizolacja	
ściana: bloczki betonowe / beton lany	24,0
hydroizolacja	
<b>PT3 - BALKON zewnętrzny</b>	
posadzka: mrozoodporna płytki	
elastyczna i mrozoodporna zaprawa na hydroizolacji	
zaprawa / gładź cem. dylatowana (spadek 1.5%) gr.śr.	4,0
lepek / papa bitumiczna / folia	
ocieplenie: płyty lko-enertherm "roofstop" (lambda=0,023)	5,0
strop: gr. wg rys. konstrukcji	
dotatkowa izolacja termiczna: płyty lko-enertherm	
wykończeniezew.	

To jest wersja demonstracyjna projektu!!! To jest wersja demonstracyjna projektu!!! To jest wersja demonstracyjna projektu!!!

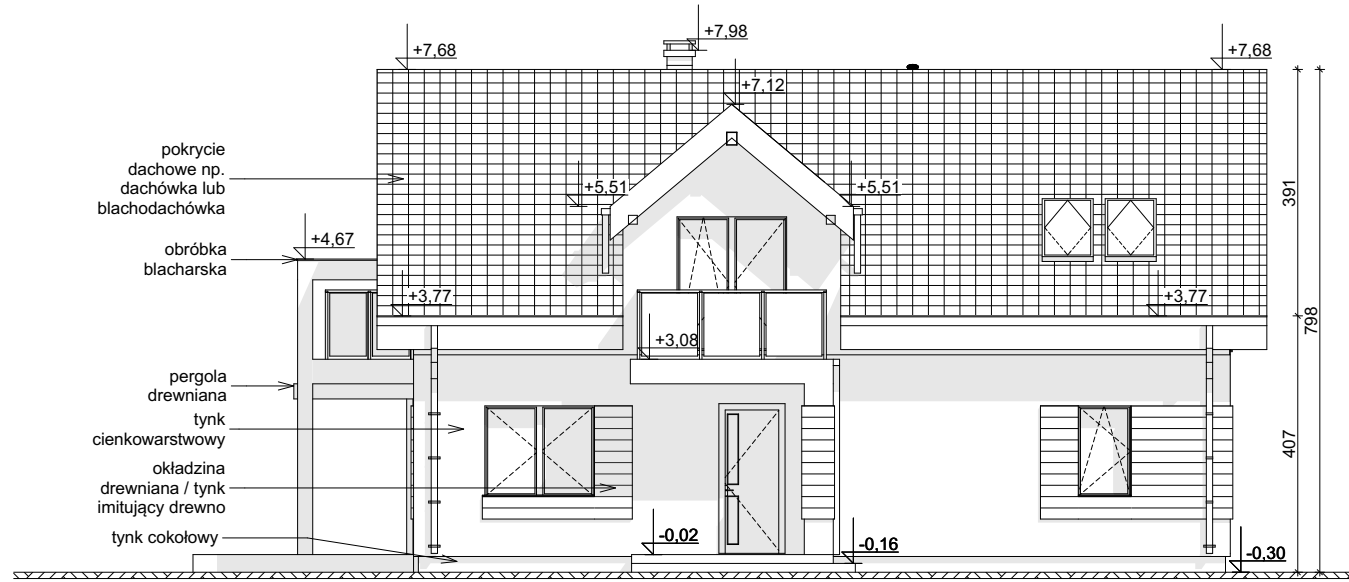
**Z223** wersja podstawowa w technologii murowanej



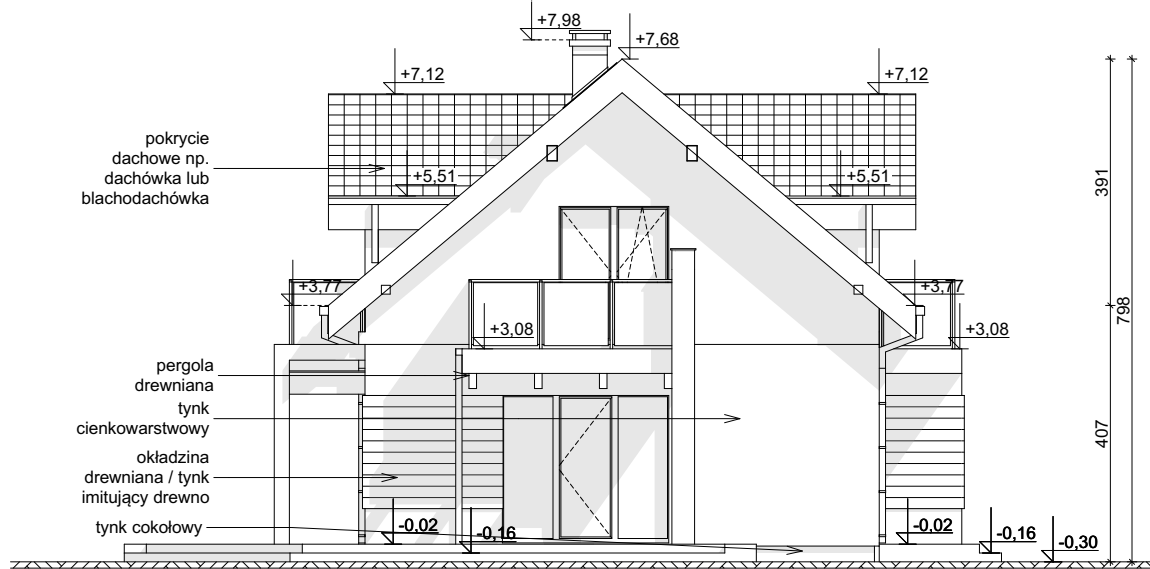
**Z500 sp. z o.o.**  
tel./fax: +48 725 000 005; +48 22 355 15 55  
e-mail: projekty@z500.pl; www.z500.pl

PROJEKT ARCH.-BUD. DOMU JEDNORODZINNEGO  
TEMAT OPRACOWANIA: **PRZEKRÓJ**

Wszystkie projekty marki Z500™ są objęte licencją, którą w Polsce reprezentuje podmiot Z500 Sp.z o.o. Projekty, rysunki, opisy, koncepcje i rozwiązania chronione są na mocy przepisów w ustawie z dnia 4.02.1994 o prawie autorskim i prawach pokrewnych (tj. Dz. U 2006, nr 90, poz. 631 z późn. zm.). Wykorzystanie materiałów demonstracyjnych do celów handlowych, dalszej odsprzedaży, reprodukcji, kopiowania, w całości lub częściowo bez wiedzy i pisemnej zgody autorów jest zabronione pod rygorem pełnej odpowiedzialności cywilnej i karnej. Niniejszy rysunek jest demonstracyjną wersją projektu gotowego, dlatego też otrzymany produkt (projekt) może się nieznacznie różnić. All projects Z500™ brand are licensed - any copying, reproduction is prohibited and will be prosecuted.



ELEWACJA FRONTOWA



ELEWACJA BOCZNA

Wszystkie projekty marki Z500™ są objęte licencją, którą w Polsce reprezentuje podmiot Z500 Sp. z o.o. Projekty, rysunki, opisy, koncepcje i rozwiązania chronione są na mocy przepisów w ustawie z dnia 4.02.1994 o prawie autorskim i prawach pokrewnych (tj. Dz. U 2006, nr 90, poz. 631 z późn. zm.). Wykorzystanie materiałów demonstracyjnych do celów handlowych, dalszej odsprzedaży, reprodukcji, kopiowania, w całości lub częściowo bez wiedzy i pisemnej zgody autorów jest zabronione pod rygorem pełnej odpowiedzialności cywilnej i karnej. Niniejszy rysunek jest demonstracyjną wersją projektu gotowego, dlatego też otrzymany produkt (projekt) może się nieznacznie różnić. All projects Z500™ brand are licensed - any copying, reproduction is prohibited and will be prosecuted.

**Z223** wersja podstawowa  
w technologii murowanej



**Z500 sp. z o.o.**

tel./fax: +48 725 000 005; +48 22 355 15 55

e-mail: projekty@z500.pl; www.z500.pl

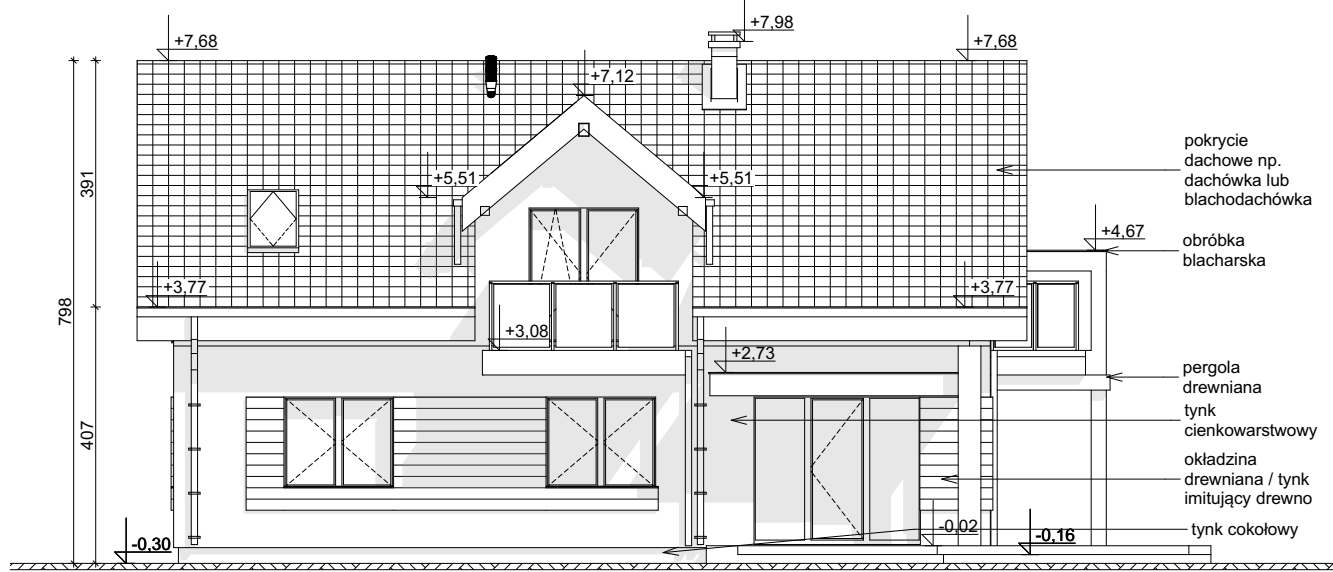
PROJEKT ARCH.-BUD. DOMU JEDNORODZINNEGO

TEMAT  
OPRACOWANIA:

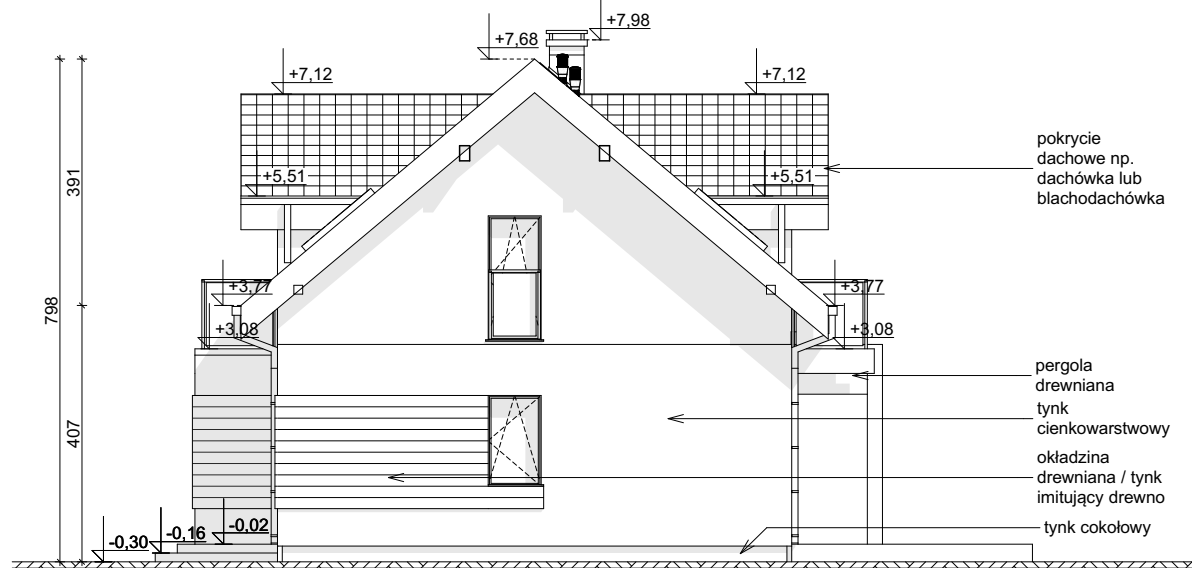
**ELEWACJE: FRONTOWA I  
BOCZNA**

To jest wersja demonstracyjna projektu!!!

To jest wersja demonstracyjna projektu!!!



ELEVACJA OGRODOWA



ELEVACJA BOCZNA

Wszystkie projekty marki Z500™ są objęte licencją, którą w Polsce reprezentuje podmiot Z500 Sp. z o.o. Projekty, rysunki, opisy, koncepcje i rozwiązania chronione są na mocy przepisów w ustawie z dnia 4.02.1994 o prawie autorskim i prawach pokrewnych (tj. Dz. U 2006, nr 90, poz. 631 z późn. zm.). Wykorzystanie materiałów demonstracyjnych do celów handlowych, dalszej odsprzedaży, reprodukcji, kopiowania, w całości lub częściowo bez wiedzy i pisemnej zgody autorów jest zabronione pod rygorem pełnej odpowiedzialności cywilnej i karnej. Niniejszy rysunek jest demonstracyjną wersją projektu gotowego, dlatego też otrzymany produkt (projekt) może się nieznacznie różnić. All projects Z500™ brand are licensed - any copying, reproduction is prohibited and will be prosecuted.

To jest wersja demonstracyjna projektu!!! To jest wersja demonstracyjna projektu!!! To jest wersja demonstracyjna projektu!!!

To jest wersja demonstracyjna projektu!!! To jest wersja demonstracyjna projektu!!! To jest wersja demonstracyjna projektu!!!

**Z223** wersja podstawowa w technologii murowanej



**Z500 sp. z o.o.**

tel./fax: +48 725 000 005; +48 22 355 15 55

e-mail: projekty@z500.pl; www.z500.pl

PROJEKT ARCH.-BUD. DOMU JEDNORODZINNEGO

TEMAT OPRACOWANIA:

**ELEVACJE: OGRODOWA i BOCZNA**