

DEMO - WERSJA DEMONSTRACYJNA PROJEKTU

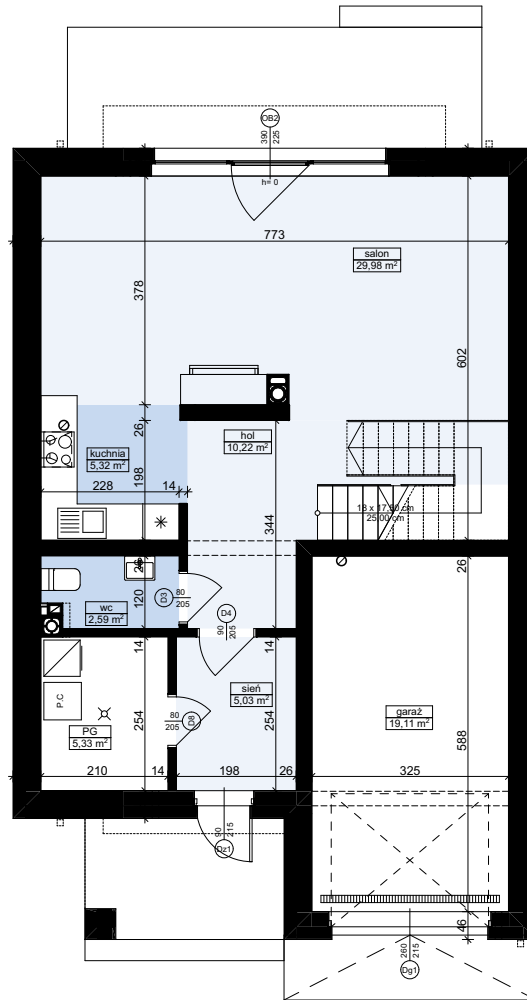


PERSPEKTYWA WIDOK OD FRONTU



PERSPEKTYWA WIDOK OD TYŁU

Zb5



MZ2 - ŚCIANA ZEW. KONSTR. OCIEPLONA	
wykończeniezew: Sys. ociepleń / deskowanie / okładzina	
ocieplenie: styropian	
ściana: beton komórkowy / elem. ceramiczne	24,0
wykończenie wew: tynk / płyty GK / glazura / boazeria	

MW4 - ŚCIANA WEW. NOSNA	
wykończenie wew: tynk / płyty GK / glazura / boazeria	
ściana: beton komórkowy / elem. ceramiczne	24,0
wykończenie wew: tynk / płyty GK / glazura / boazeria	

MW1 - ŚCIANA DZIAŁOWA MUROWANA	
wykończenie wew.: tynk / płyty GK / glazura / boazeria	
ściana: beton komórkowy / elem. ceramiczne	12,0
wykończenie wew.: tynk / płyty GK / glazura / boazeria	

Zb5 wersja podstawowa w technologii murowanej

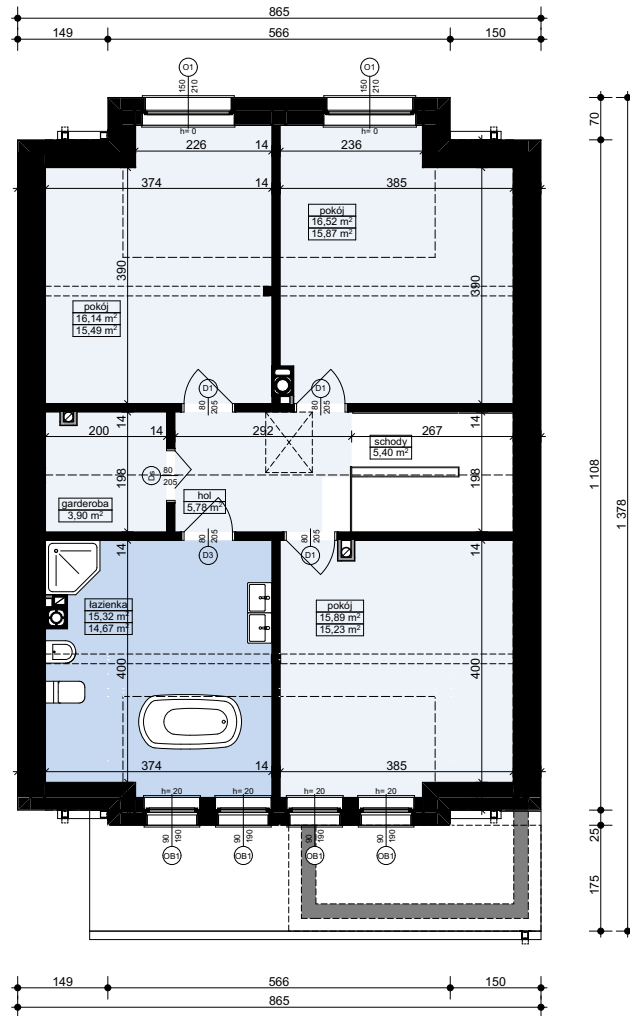
Z500 sp. z o.o.
 tel./fax: +48 (22) 425 50 30; +48 (22) 331 13 35
 e-mail: projekty@z500.pl; www.z500.pl

PROJEKT ARCH.-BUD. DOMU JEDNORODZINNEGO

TEMAT OPRACOWANIA: **RZUT PARTERU**

Wszystkie projekty marki Z500™ są objęte licencją, którą w Polsce reprezentuje podmiot Z500 Sp.z o.o. Projekty, rysunki, opisy, koncepcje i rozwiązania chronione są na mocy przepisów w ustawie z dnia 4.02.1994 o prawie autorskim i prawach pokrewnych (tj. Dz. U 2006, nr 90, poz. 631 z późn. zm.). Wykorzystanie materiałów demonstracyjnych do celów handlowych, dalszej odsprzedaży, reprodukcji, kopiowania, w całości lub częściowo bez wiedzy i pisemnej zgody autorów jest zabronione pod rygorem pełnej odpowiedzialności cywilnej i karnej. Niniejszy rysunek jest demonstracyjną wersją projektu gotowego, dlatego też otrzymany produkt (projekt) może się nieznacznie różnić. All projects Z500™ brand are licensed - any copying, reproduction is prohibited and will be prosecuted.

To jest wersja demonstracyjna projektu!!! To jest wersja demonstracyjna projektu!!! To jest wersja demonstracyjna projektu!!!



MZ2 - ŚCIANA ZEW. KONSTR. OCIEPLONA	
wykończeniezew: Sys. ociepleń / deskowanie / okładzina	
ocieplenie: styropian	
ściana: beton komórkowy / elem. ceramiczne	24,0
wykończenie wew: tynk / płyty GK / glazura / boazeria	

MW2 - ŚCIANA DZIAŁOWA LEKKA	
wykończenie wew: płyty GK	1,3
ruszt metalowy lub drewniany	10,0
wełna mineralna (min. lambda=0,045)	10,0
wykończenie wew: płyty GK	1,3

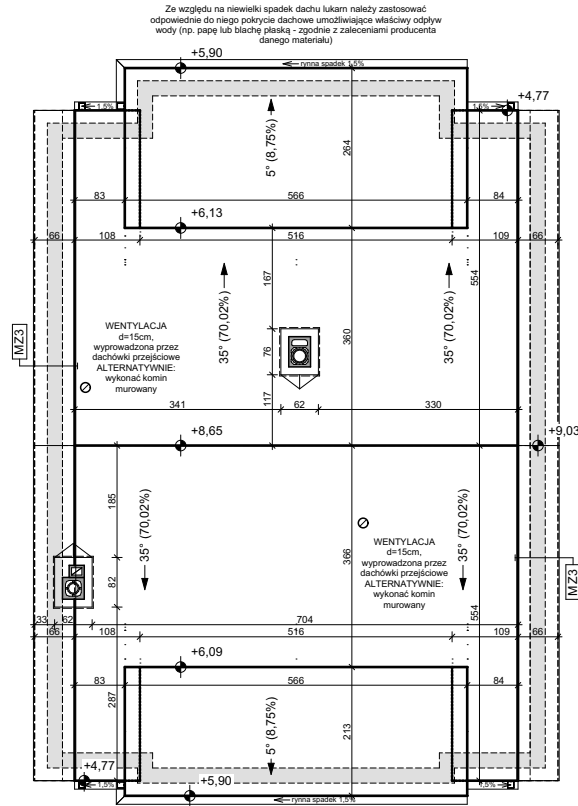
Zb5 wersja podstawowa w technologii murowanej

 Z500 sp. z o.o. tel./fax: +48 (22) 425 50 30; +48 (22) 331 13 35 e-mail: projekty@z500.pl; www.z500.pl	PROJEKT ARCH.-BUD. DOMU JEDNORODZINNEGO
	TEMAT OPRACOWANIA: RZUT PODDASZA

Wszystkie projekty marki Z500™ są objęte licencją, którą w Polsce reprezentuje podmiot Z500 Sp.z o.o. Projekty, rysunki, opisy, koncepcje i rozwiązania chronione są na mocy przepisów w ustawie z dnia 4.02.1994 o prawie autorskim i prawach pokrewnych (tj. Dz. U 2006, nr 90, poz. 631 z późn. zm.). Wykorzystanie materiałów demonstracyjnych do celów handlowych, dalszej odsprzedaży, reprodukcji, kopiowania, w całości lub częściowo bez wiedzy i pisemnej zgody autorów jest zabronione pod rygorem pełnej odpowiedzialności cywilnej i karnej. Niniejszy rysunek jest demonstracyjną wersją projektu gotowego, dlatego też otrzymany produkt (projekt) może się nieznacznie różnić. All projects Z500™ brand are licensed - any copying, reproduction is prohibited and will be prosecuted.

To jest wersja demonstracyjna projektu!!! To jest wersja demonstracyjna projektu!!! To jest wersja demonstracyjna projektu!!!

To jest wersja demonstracyjna projektu!!! To jest wersja demonstracyjna projektu!!! To jest wersja demonstracyjna projektu!!!



To jest wersja demonstracyjna projektu!!! To jest wersja demonstracyjna projektu!!! To jest wersja demonstracyjna projektu!!!

Zb5 wersja podstawowa w technologii mурowanej



Z500 sp. z o.o.

tel./fax: +48 (22) 425 50 30; +48 (22) 331 13 35

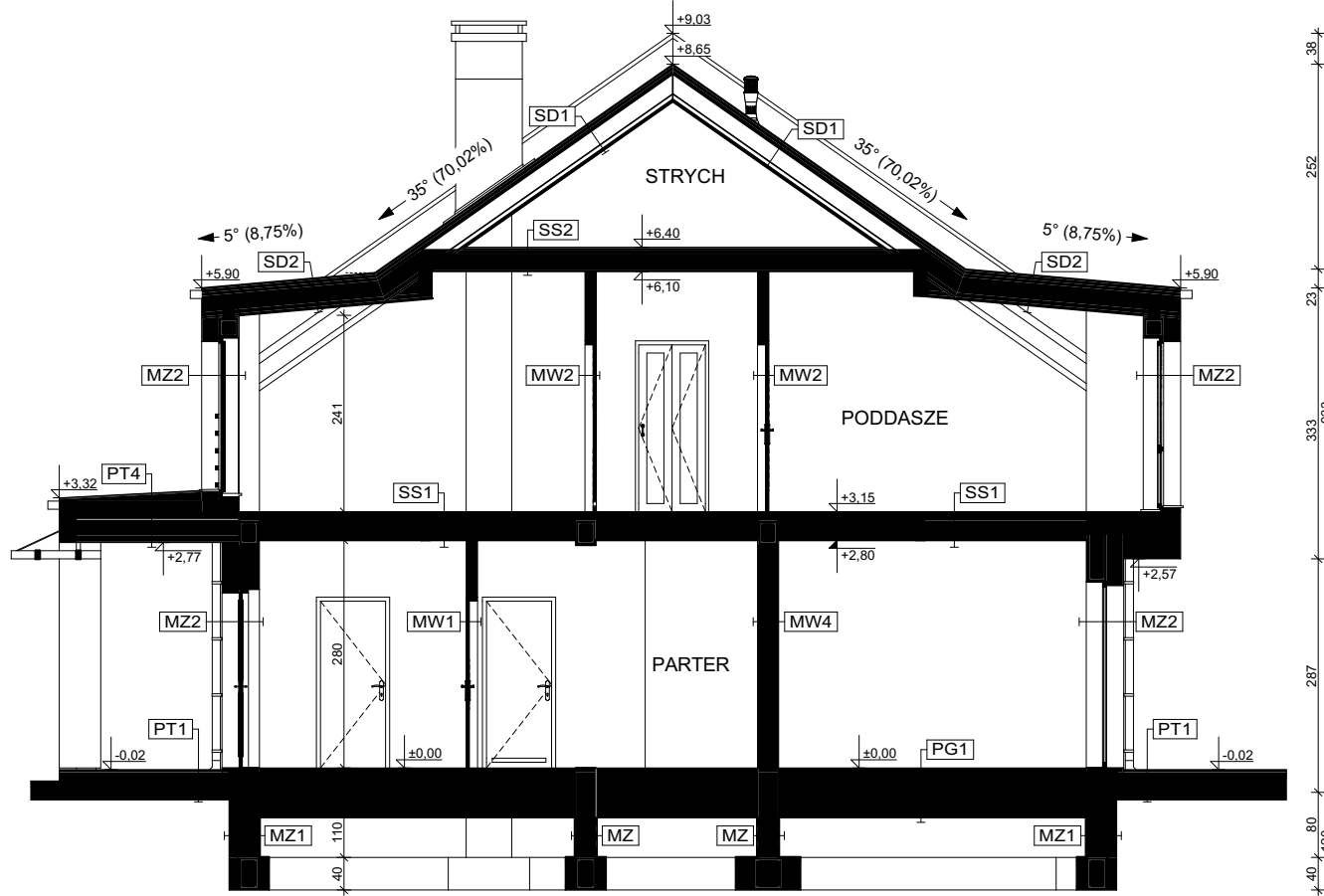
e-mail: projekty@z500.pl; www.z500.pl

PROJEKT ARCH.-BUD. DOMU JEDNORODZINNEGO

TEMAT OPRACOWANIA:

RZUT DACHU

Wszystkie projekty marki Z500™ są objęte licencją, którą w Polsce reprezentuje podmiot Z500 Sp.z o.o. Projekty, rysunki, opisy, koncepcje i rozwiązania chronione są na mocy przepisów w ustawie z dnia 4.02.1994 o prawie autorskim i prawach pokrewnych (tj. Dz. U 2006, nr 90, poz. 631 z późn. zm.). Wykorzystanie materiałów demonstracyjnych do celów handlowych, dalszej odsprzedaży, reprodukcji, kopiowania, w całości lub częściowo bez wiedzy i pisemnej zgody autorów jest zabronione pod rygorem pełnej odpowiedzialności cywilnej i karnej. Niniejszy rysunek jest demonstracyjną wersją projektu gotowego, dlatego też otrzymany produkt (projekt) może się nieznacznie różnić. All projects Z500™ brand are licensed - any copying, reproduction is prohibited and will be prosecuted.



PRZEKRÓJ B-B

SS1 - STROP BETONOWY	
podłoga alternatywnie: wykładzina / terakota / klepka	2,0
ściana betonowa z prow. instalacji, zdyktowana	4,0
izolacja w pion. trybion	5,0
stropian	5,0
strop gr. wg rys. konstrukcji	
sufity: tynk gładki	
SS2 - STROP DREWNIANY - podsufitka	
konstrukcja stropu / dachu	
włna mineralna (min. l=0,035)	25,0
parozalocia - folia	
plyta słabująca wg rys. konstrukcji (min. OSB15)	
uszczelnienie pod plytą	
plyta gipsowo-kartonowa mocowana do rusztu	

MZ - ŚCIANA FUNDAMENTOWA	
hydroizolacja	
ściana: bloczki betonowe / beton lary	24,0
hydroizolacja	
MZ1 - ŚCIANA FUNDAMENTOWA OCIEPLONA	
wykończenie: silikonowy tynk ciekący (ponad lerece)	
ocieplenie: styropian do fundamentów	12,0
hydroizolacja	
ściana: bloczki betonowe / beton lary	24,0
hydroizolacja	
MW1 - ŚCIANA DZIAŁOWA MUROWANA	
wykończenie wew. tynk / płyty GK / glazura / boazeria	12,0
ściana: beton komorowy / cegła ceramiczna	
wykończenie wew. tynk / płyty GK / glazura / boazeria	
MW2 - ŚCIANA DZIAŁOWA LERKA	
wykończenie wew. płyty GK	1,3
ramki metalowe lub drewniane	10,0
włna mineralna (min. l=0,045)	10,0
wykończenie wew. płyty GK	1,3
PT4 - ZADASZENIE ŻELBETOWE	
ocieplenie: zawieszka w SPS gr. wg potrzeb	
izolacja - folia	
konstrukcja stropu (głębokość wg projektu)	
izolacja - folia	
ocieplenie Termo Organika (dach/podłoga) gr. wg potrzeb	
wykończenie zew. Sys. ociepleni / deskowanie / ralsztuka	
SD1 - DACH NIEOCIEPLONY	
pokrycie alternatywnie: dachówka / blacha / gont / blachodach	
tynk i kontrtynk / deskowanie	10,0
warstwa wstępna krycia + poszycie	2,2
konstrukcja dachu	
izolacyjna wykończenie: płyty GK / boazeria / deskowanie	
SD2 - DACH OCIEPLONY	
pokrycie alternatywnie: dachówka / blacha / gont / blachodach	
tynk i kontrtynk / deskowanie	10,0
warstwa wstępna krycia + poszycie	2,2
włna mineralna (min. l=0,045)	20,0
dodatkowa termoizolacja	5,0
konstrukcja dachu	
parozalocia	
wykończenie: płyty GK / boazeria / deskowanie	
SD3 - STROPODACH PŁASKI OCIEPLONY - podsufitka	
ocieplenie: warstwa wykończona (rys. szczegółowy)	
ocieplenie: zawieszka w płytach systemu spadkowego	25,0
izolacja - folia	
konstrukcja stropu (głębokość wg projektu)	
uszczelnienie pod wykończeniem	
wykończenie: płyty GK / boazeria / deskowanie	
PG1 - POSADZKA MIESZKANIA NA GRUNIECI	
podłoga alternatywnie: wykładzina, terakota	5,0
ściana bet. z prow. instalacji, zdyktowana	10,0
hydroizolacja	
zatarbu beton - warstwa wytworawca	10,0
beton (C8/10 lub wg opisu konstrukcji)	20,0
warstwa zapasowa suchego piasku	20,0
grunt rozdzielony po zdjęciu humusu	
PG2 - POSADZKA GARAZU NA GRUNIECI	
podłoga: gres o zwiększonej wytrzymałości	5,0
hydroizolacja	
zatarbu beton - warstwa wytworawca	10,0
beton (C8/10 lub wg opisu konstrukcji)	20,0
warstwa zapasowa suchego piasku	20,0
grunt rozdzielony po zdjęciu humusu	
MZ2 - ŚCIANA ZEW. KONSTR. OCIEPLONA	
wykończenie zew. Sys. ociepleni / deskowanie / obładzki	
ocieplenie: styropian	
ściana: beton komorowy / cegła ceramiczna	24,0
wykończenie wew. tynk / płyty GK / glazura / boazeria	
MW4 - ŚCIANA WEW. NOSTA	
wykończenie wew. tynk / płyty GK / glazura / boazeria	24,0
ściana: beton komorowy / cegła ceramiczna	
wykończenie wew. tynk / płyty GK / glazura / boazeria	
PT1 - ŚCIANA ATTYKI / PODWÓJNIE OCIEPLONA	
wykończenie zew. Sys. ociepleni / deskowanie / obładzki	
ocieplenie wg potrzeb styropian	
ściana: beton komorowy / cegła ceramiczna	24,0
ocieplenie wg potrzeb styropian	
wykończenie zew. Sys. ociepleni / deskowanie / obładzki	
PT1 - POSADZKA TARASU / PODSTĘP WEJŚCIOWEGO	
podłoga: mrozoodporna płyta	
elastyczna i mrozoodporna zaprawa na hydroizolacji	
beton klasy B15 zdyktowany 1x1m	5,0
beton klasy B7,5 zdyktowany 1x1m	
podsypanka żwirowa zagęszczona	20,0
grunt rozdzielony po zdjęciu humusu	

To jest wersja demonstracyjna projektu!!! To jest wersja demonstracyjna projektu!!! To jest wersja demonstracyjna projektu!!!

To jest wersja demonstracyjna projektu!!! To jest wersja demonstracyjna projektu!!! To jest wersja demonstracyjna projektu!!!

Wszystkie projekty marki Z500™ są objęte licencją, którą w Polsce reprezentuje podmiot Z500 Sp. z o.o. Projekty, rysunki, opisy, koncepcje i rozwiązania chronione są na mocy przepisów w ustawie z dnia 4.02.1994 o prawie autorskim i prawach pokrewnych (tj. Dz. U 2006, nr 90, poz. 631 z późn. zm.). Wykorzystanie materiałów demonstracyjnych do celów handlowych, dalszej odsprzedaży, reprodukcji, kopiowania, w całości lub częściowo bez wiedzy i pisemnej zgody autorów jest zabronione pod rygorem pełnej odpowiedzialności cywilnej i karnej. Niniejszy rysunek jest demonstracyjną wersją projektu gotowego, dlatego też otrzymany produkt (projekt) może się nieznacznie różnić. All projects Z500™ brand are licensed - any copying, reproduction is prohibited and will be prosecuted.

Zb5

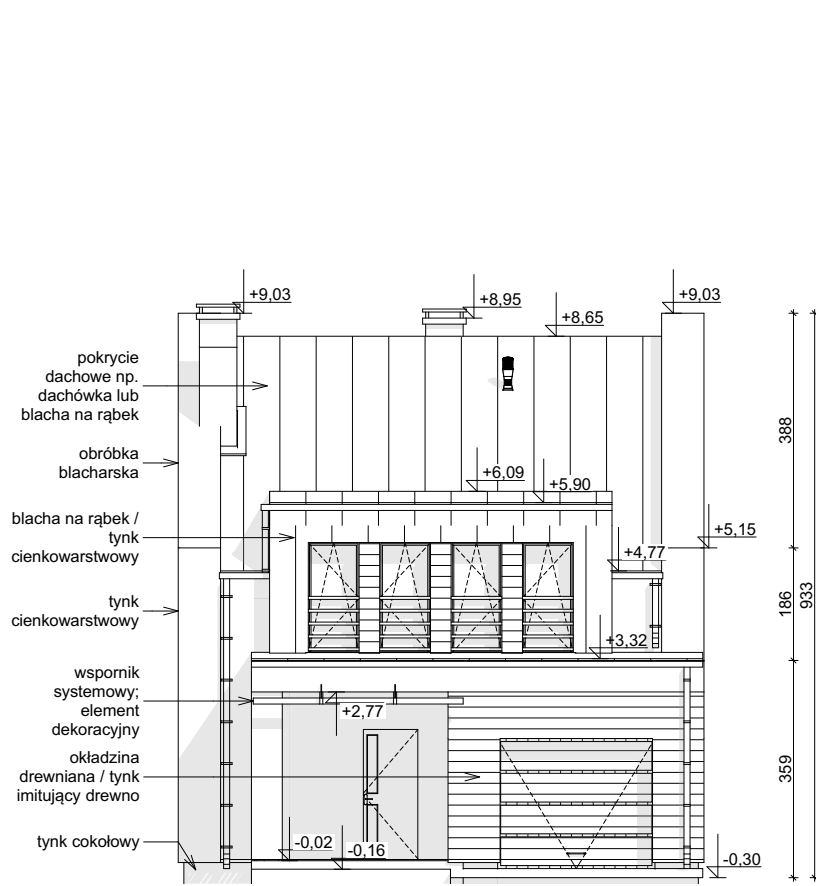
wersja podstawowa
w technologii murowanej

Z500 sp. z o.o.
tel./fax: +48 (22) 425 50 30; +48 (22) 331 13 35
e-mail: projekty@z500.pl; www.z500.pl

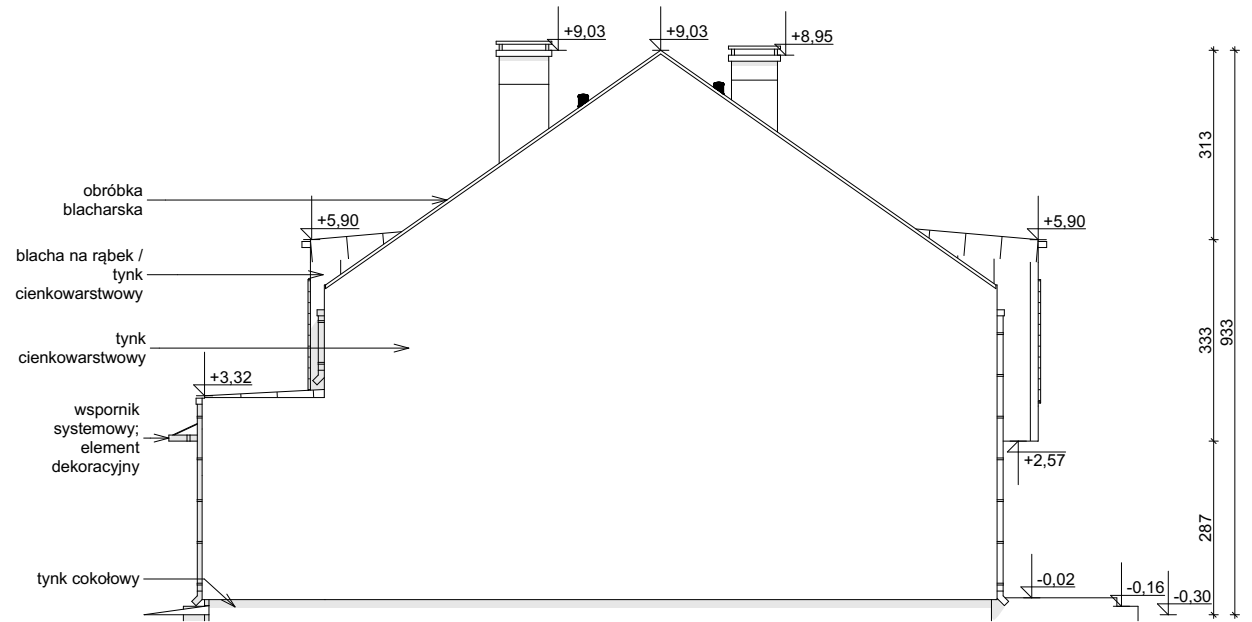
PROJEKT ARCH.-BUD. DOMU JEDNORODZINNEGO

TEMAT OPRACOWANIA: **B-B PRZEKRÓJ**

To jest wersja demonstracyjna projektu!!! To jest wersja demonstracyjna projektu!!! To jest wersja demonstracyjna projektu!!!



ELEWACJA FRONTOWA



ELEWACJA BOCZNA

To jest wersja demonstracyjna projektu!!! To jest wersja demonstracyjna projektu!!! To jest wersja demonstracyjna projektu!!!

Zb5 wersja podstawowa w technologii murowanej



Z500 sp. z o.o.

tel./fax: +48 (22) 425 50 30; +48 (22) 331 13 35

e-mail: projekty@z500.pl; www.z500.pl

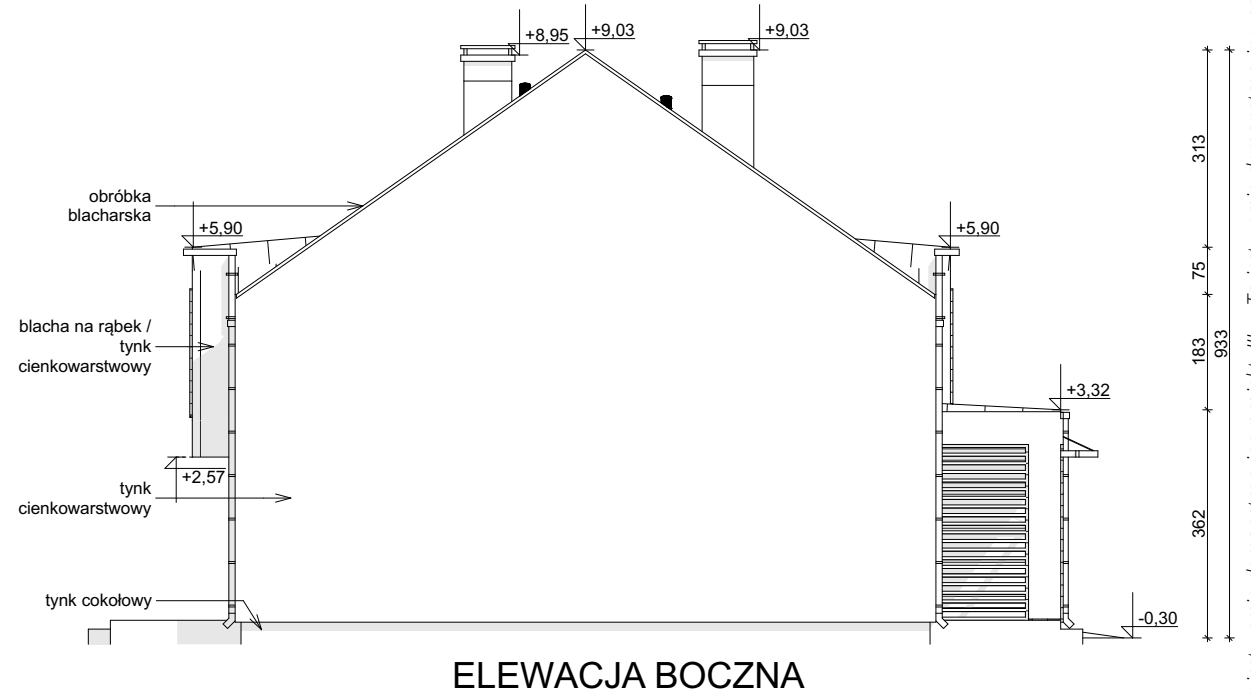
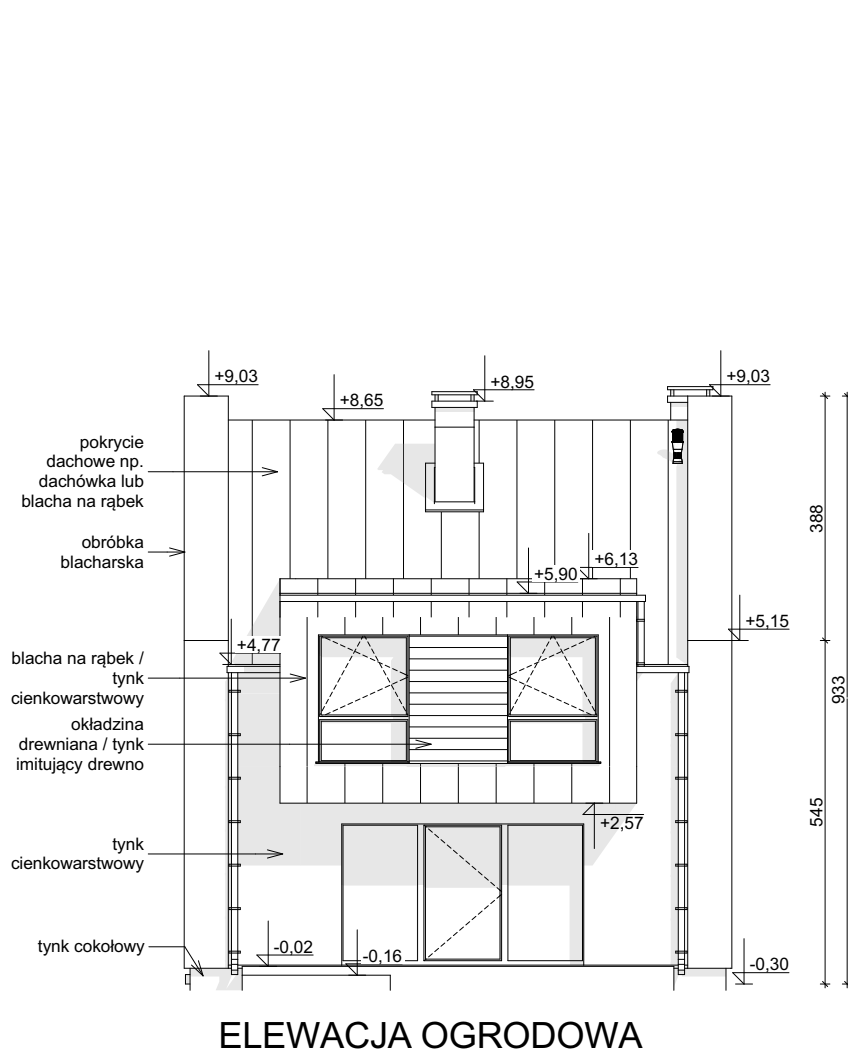
PROJEKT ARCH.-BUD. DOMU JEDNORODZINNEGO

TEMAT OPRACOWANIA:

ELEWACJE: FRONTOWA I BOCZNA

Wszystkie projekty marki Z500™ są objęte licencją, którą w Polsce reprezentuje podmiot Z500 Sp.z o.o. Projekty, rysunki, opisy, koncepcje i rozwiązania chronione są na mocy przepisów w ustawie z dnia 4.02.1994 o prawie autorskim i prawach pokrewnych (tj. Dz. U 2006, nr 90, poz. 631 z późn. zm.). Wykorzystanie materiałów demonstracyjnych do celów handlowych, dalszej odsprzedaży, reprodukcji, kopiowania, w całości lub częściowo bez wiedzy i pisemnej zgody autorów jest zabronione pod rygorem pełnej odpowiedzialności cywilnej i karnej. Niniejszy rysunek jest demonstracyjną wersją projektu gotowego, dlatego też otrzymany produkt (projekt) może się nieznacznie różnić. All projects Z500™ brand are licensed - any copying, reproduction is prohibited and will be prosecuted.

To jest wersja demonstracyjna projektu!!!



To jest wersja demonstracyjna projektu!!!

Zb5 wersja podstawowa w technologii murowanej

Z500 sp. z o.o.
 tel./fax: +48 (22) 425 50 30; +48 (22) 331 13 35
 e-mail: projekty@z500.pl; www.z500.pl

PROJEKT ARCH.-BUD. DOMU JEDNORODZINNEGO

TEMAT OPRACOWANIA: **ELEWACJE: OGRODOWA i BOCZNA**

Wszystkie projekty marki Z500™ są objęte licencją, którą w Polsce reprezentuje podmiot Z500 Sp.z o.o. Projekty, rysunki, opisy, koncepcje i rozwiązania chronione są na mocy przepisów w ustawie z dnia 4.02.1994 o prawie autorskim i prawach pokrewnych (tj. Dz. U 2006, nr 90, poz. 631 z późn. zm.). Wykorzystanie materiałów demonstracyjnych do celów handlowych, dalszej odsprzedaży, reprodukcji, kopiowania, w całości lub częściowo bez wiedzy i pisemnej zgody autorów jest zabronione pod rygorem pełnej odpowiedzialności cywilnej i karnej. Niniejszy rysunek jest demonstracyjną wersją projektu gotowego, dlatego też otrzymany produkt (projekt) może się nieznacznie różnić. All projects Z500™ brand are licensed - any copying, reproduction is prohibited and will be prosecuted.