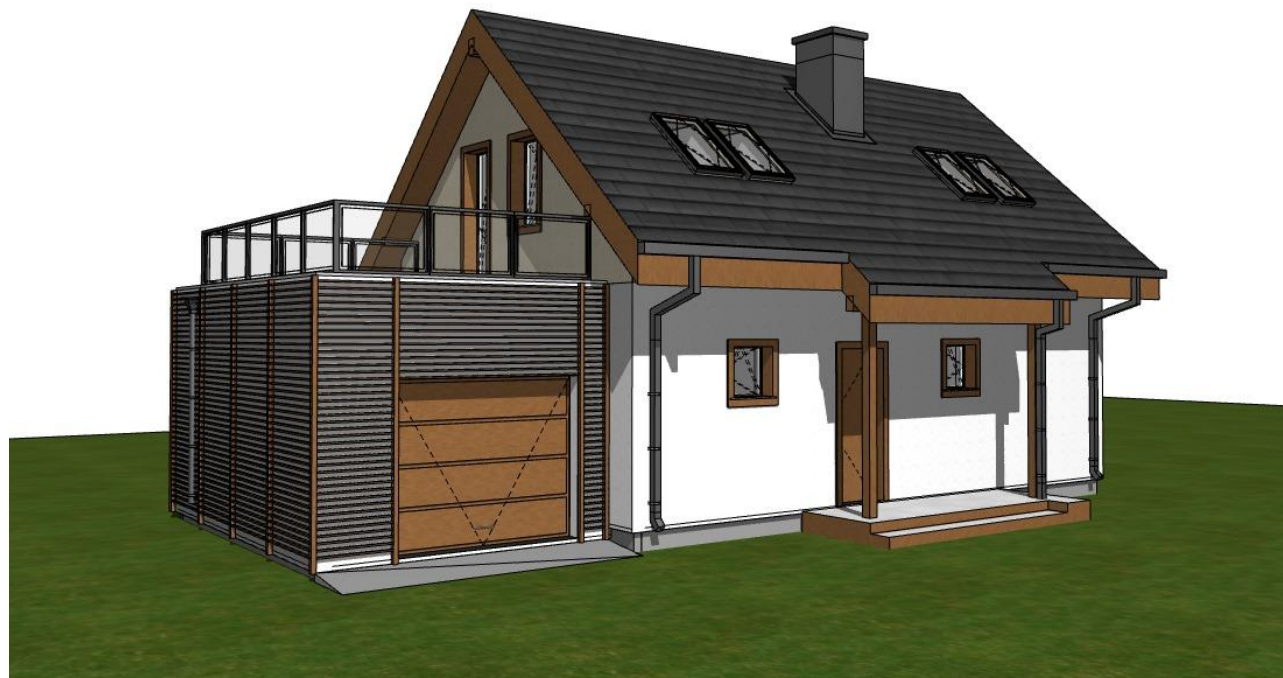
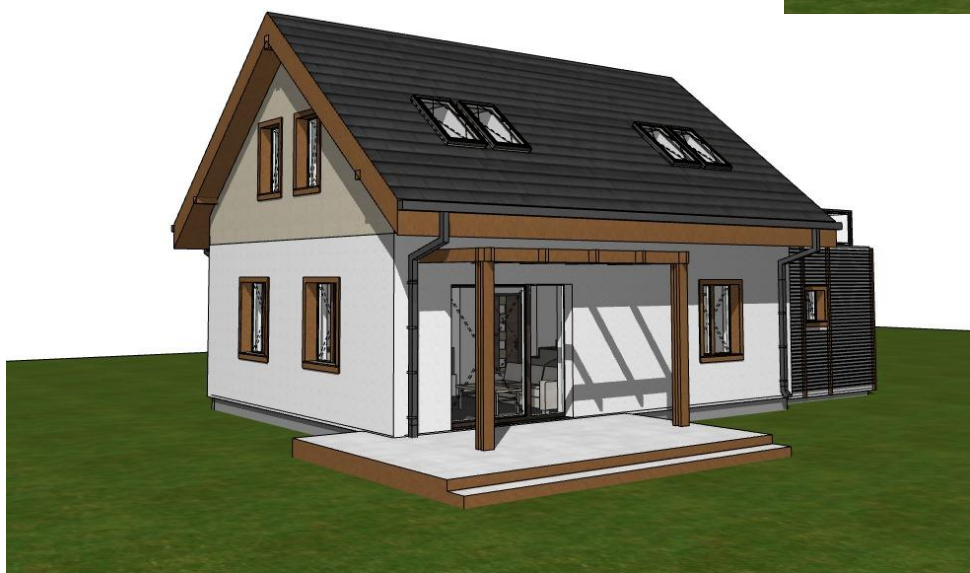


DEMO - WERSJA DEMONSTRACYJNA PROJEKTU



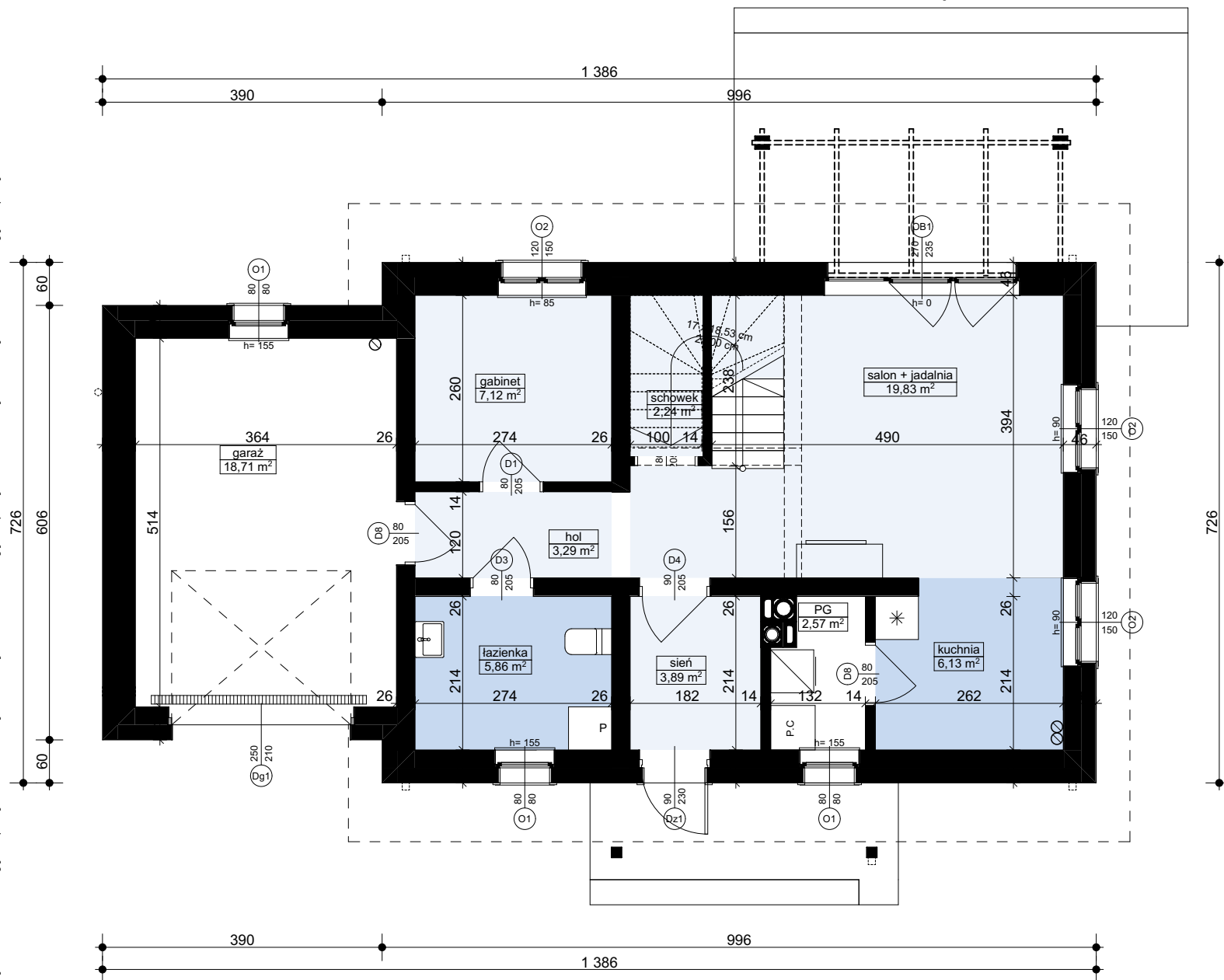
PERSPEKTYWA WIDOK OD FRONTU



PERSPEKTYWA WIDOK OD TYŁU

Z220 v2

To jest wersja demonstracyjna projektu!!! To jest wersja demonstracyjna projektu!!! To jest wersja demonstracyjna projektu!!!



| | |
|---|------|
| MW1 - ŚCIANA DZIAŁOWA MUROWANA | |
| wykończenie wew.: tynk / płyty GK / glazura / boazeria | |
| ściana: bloczki betonowe / elem. ceramiczne | 12,0 |
| wykończenie wew.: tynk / płyty GK / glazura / boazeria | |
| MZ2 - ŚCIANA ZEWN. KONSTR. OCIEPLONA | |
| wykończeniezew.: Sys. ociepleń / deskowanie / okładzina | |
| ocieplenie: styropian | |
| ściana: bloczki betonowe / elem. ceramiczne | 24,0 |
| wykończenie wew.: tynk / płyty GK / glazura / boazeria | |
| MW4 - ŚCIANA WEWN. NOŚNA | |
| wykończenie wew.: tynk / płyty GK / glazura / boazeria | |
| ściana: bloczki betonowe / elem. ceramiczne | 24,0 |
| wykończenie wew.: tynk / płyty GK / glazura / boazeria | |

Z220 v2 wersja podstawowa w technologii murowanej

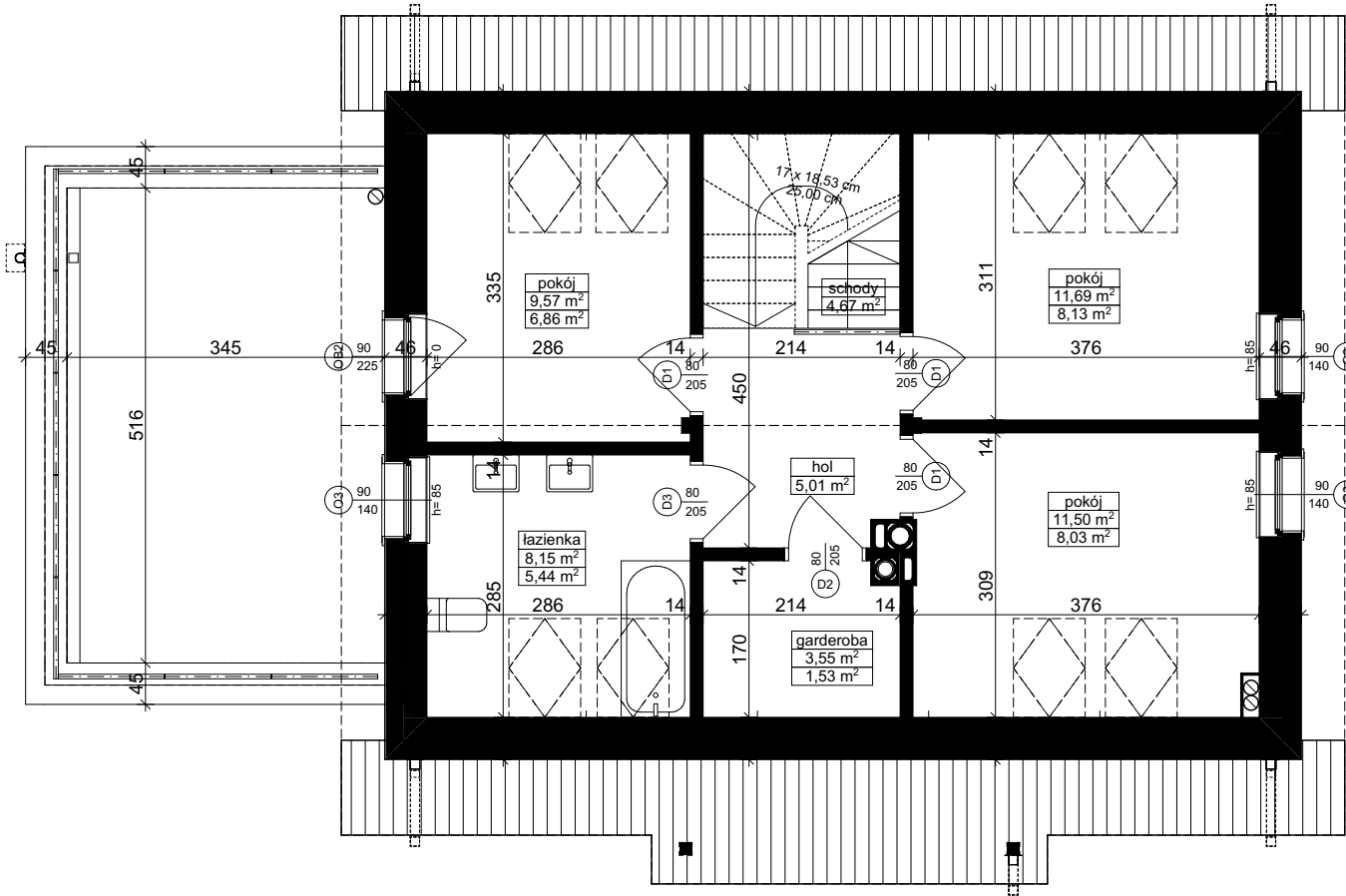
Z500 sp. z o.o.
 tel./fax: +48 725 000 005; +48 22 355 15 55
 e-mail: projekty@z500.pl; www.z500.pl

PROJEKT ARCH.-BUD. DOMU JEDNORODZINNEGO

TEMAT OPRACOWANIA: **RZUT PARTERU**

Wszystkie projekty marki Z500™ są objęte licencją, którą w Polsce reprezentuje podmiot Z500 Sp. z o.o. Projekty, rysunki, opisy, koncepcje i rozwiązania chronione są na mocy przepisów w ustawie z dnia 4.02.1994 o prawie autorskim i prawach pokrewnych (tj. Dz. U 2006, nr 90, poz. 631 z późn. zm.). Wykorzystanie materiałów demonstracyjnych do celów handlowych, dalszej odsprzedaży, reprodukcji, kopiowania, w całości lub częściowo bez wiedzy i pisemnej zgody autorów jest zabronione pod rygorem pełnej odpowiedzialności cywilnej i karnej. Niniejszy rysunek jest demonstracyjną wersją projektu gotowego, dlatego też otrzymany produkt (projekt) może się nieznacznie różnić. All projects Z500™ brand are licensed - any copying, reproduction is prohibited and will be prosecuted.

To jest wersja demonstracyjna projektu!!! To jest wersja demonstracyjna projektu!!! To jest wersja demonstracyjna projektu!!!



To jest wersja demonstracyjna projektu!!! To jest wersja demonstracyjna projektu!!! To jest wersja demonstracyjna projektu!!!

To jest wersja demonstracyjna projektu!!! To jest wersja demonstracyjna projektu!!! To jest wersja demonstracyjna projektu!!!

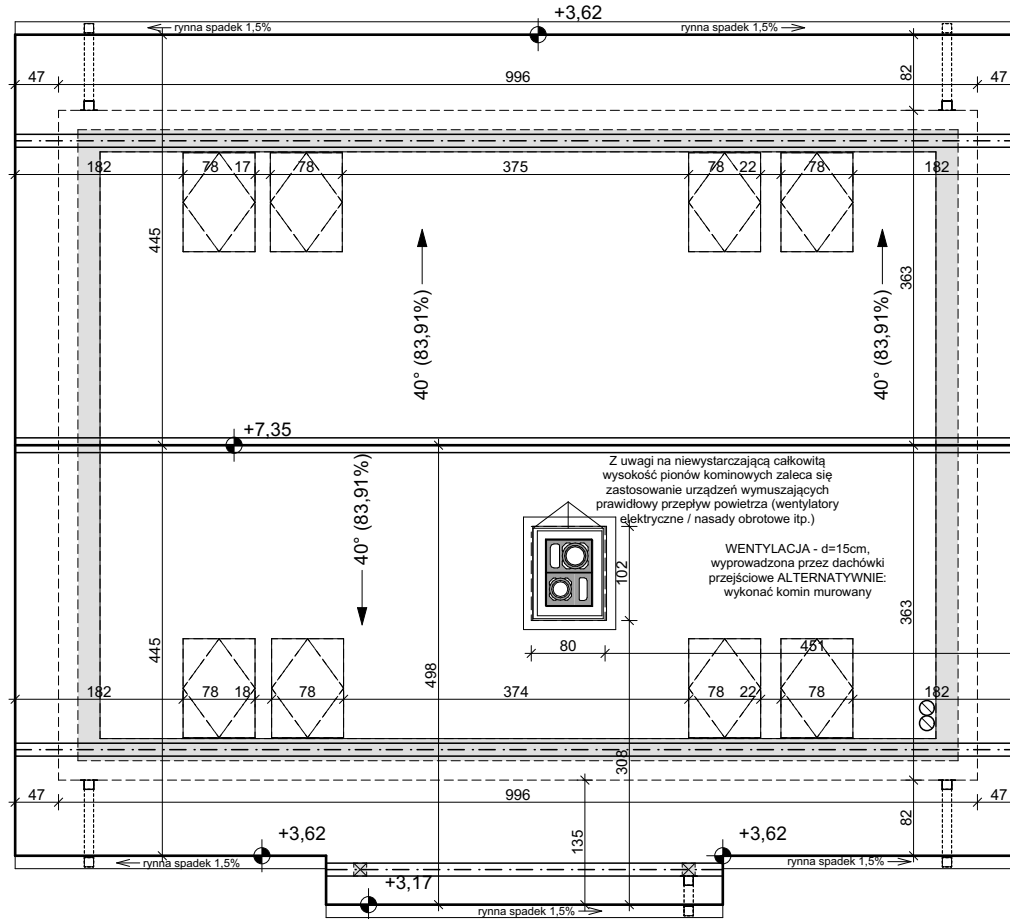
Z220 v2 wersja podstawowa w technologii murowanej

Z500 sp. z o.o.
 tel./fax: +48 725 000 005; +48 22 355 15 55
 e-mail: projekty@z500.pl; www.z500.pl

PROJEKT ARCH.-BUD. DOMU JEDNORODZINNEGO

TEMAT OPRACOWANIA: **RZUT PODDASZA**

Wszystkie projekty marki Z500™ są objęte licencją, którą w Polsce reprezentuje podmiot Z500 Sp.z o.o. Projekty, rysunki, opisy, koncepcje i rozwiązania chronione są na mocy przepisów w ustawie z dnia 4.02.1994 o prawie autorskim i prawach pokrewnych (tj. Dz. U 2006, nr 90, poz. 631 z późn. zm.). Wykorzystanie materiałów demonstracyjnych do celów handlowych, dalszej odsprzedaży, reprodukcji, kopiowania, w całości lub częściowo bez wiedzy i pisemnej zgody autorów jest zabronione pod rygorem pełnej odpowiedzialności cywilnej i karnej. Niniejszy rysunek jest demonstracyjną wersją projektu gotowego, dlatego też otrzymany produkt (projekt) może się nieznacznie różnić. All projects Z500™ brand are licensed - any copying, reproduction is prohibited and will be prosecuted.



To jest wersja demonstracyjna projektu!!! To jest wersja demonstracyjna projektu!!! To jest wersja demonstracyjna projektu!!!

To jest wersja demonstracyjna projektu!!! To jest wersja demonstracyjna projektu!!! To jest wersja demonstracyjna projektu!!!

Z220 v2 wersja podstawowa w technologii murowanej

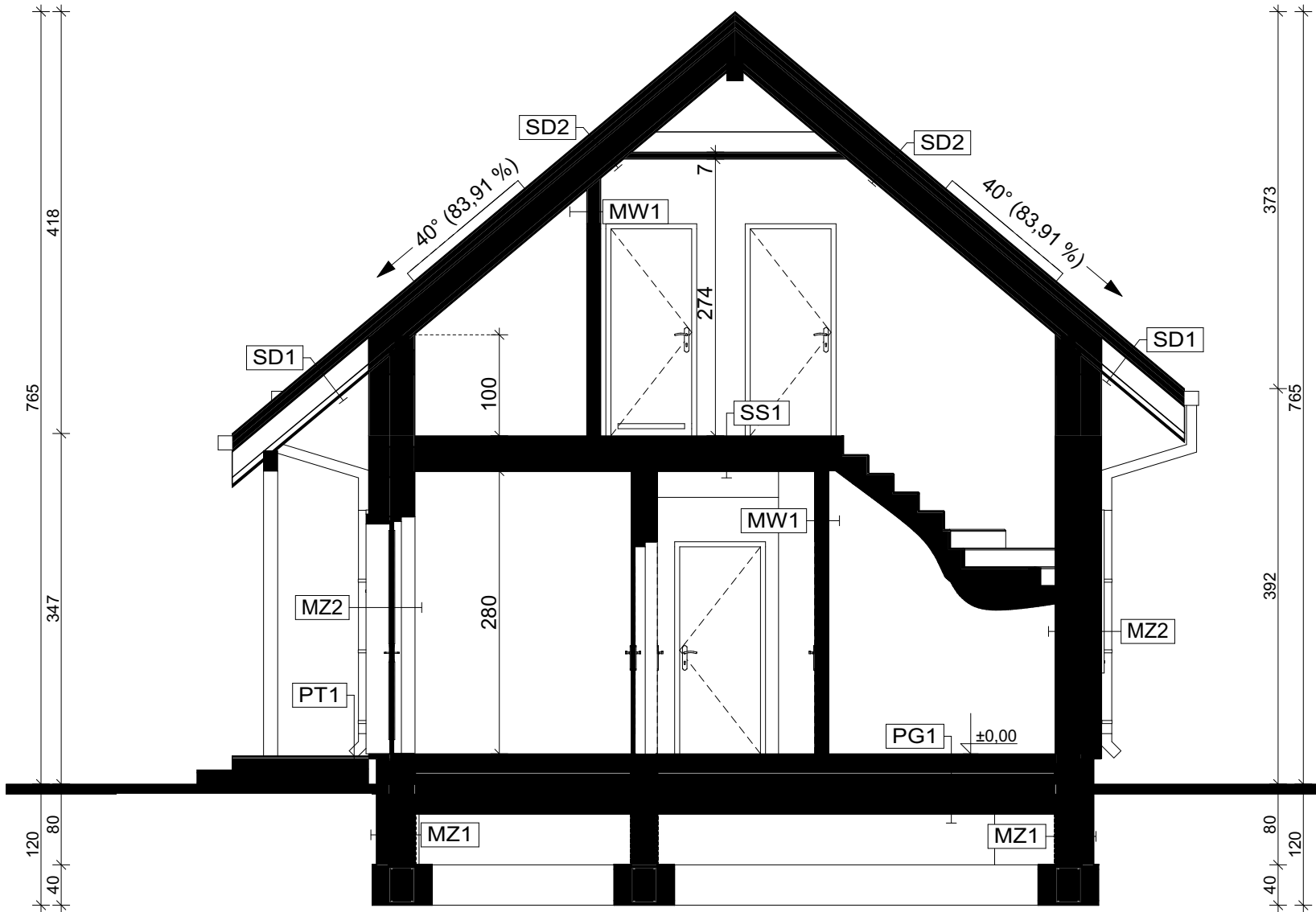
Z500 sp. z o.o.
 tel./fax: +48 725 000 005; +48 22 355 15 55
 e-mail: projekty@z500.pl; www.z500.pl

PROJEKT ARCH.-BUD. DOMU JEDNORODZINNEGO

TEMAT OPRACOWANIA: **RZUT DACHU**

Wszystkie projekty marki Z500™ są objęte licencją, którą w Polsce reprezentuje podmiot Z500 Sp.z o.o. Projekty, rysunki, opisy, koncepcje i rozwiązania chronione są na mocy przepisów w ustawie z dnia 4.02.1994 o prawie autorskim i prawach pokrewnych (tj. Dz. U 2006, nr 90, poz. 631 z późn. zm.). Wykorzystanie materiałów demonstracyjnych do celów handlowych, dalszej odsprzedaży, reprodukcji, kopiowania, w całości lub częściowo bez wiedzy i pisemnej zgody autorów jest zabronione pod rygorem pełnej odpowiedzialności cywilnej i karnej. Niniejszy rysunek jest demonstracyjną wersją projektu gotowego, dlatego też otrzymany produkt (projekt) może się nieznacznie różnić. All projects Z500™ brand are licensed - any copying, reproduction is prohibited and will be prosecuted.

To jest wersja demonstracyjna projektu!!! To jest wersja demonstracyjna projektu!!! To jest wersja demonstracyjna projektu!!!



| PG1 - PODŁOGA MIESZKANIA NA GRUNCIE | |
|---|------|
| podłoga alternatywnie: wykładzina; terakota... | |
| szlichta beton. z prow. instalacji, zdylatowana | 5,0 |
| warstwa rozdzielająca np: folia PE | |
| ocieplenie: styropian | 10,0 |
| hydroizolacja | |
| zatarły beton - warstwa wyrównawcza | |
| beton (C8/10 lub wg opisu konstrukcji) | 10,0 |
| warstwa zagęszczonego suchego piasku | 20,0 |
| grunt rodzimy po zdjęciu humusu | |

| PT1 - POSADZKA TARASU / PODESTU WEJŚCIOWEGO | |
|--|------|
| posadzka: mrozoodporne płytki | |
| elastyczna i mrozoodporna zaprawa na hydroizolacji | |
| plyta konstrukcyjna (C20/C25) | 10,0 |
| podsyпка żwirowa zagęszczona | 20,0 |
| grunt rodzimy po zdjęciu humusu | |

| MZ - ŚCIANA FUNDAMENTOWA | |
|---------------------------------------|------|
| hydroizolacja | |
| ściana: bloczki betonowe / beton lany | 24,0 |
| hydroizolacja | |

| MZ1 - ŚCIANA FUNDAMENTOWA OCIEPLONA | |
|--|------|
| wykończenie: tynk cokołowy (ponad terenem) | |
| ocieplenie: płyty XPS | 12,0 |
| hydroizolacja | |
| ściana: bloczki betonowe / beton lany | 24,0 |
| hydroizolacja | |

| SD1 - DACH NIEOCIEPLONY | |
|--|------|
| pokrycie alternatywnie: dachówka / blacha / gont / blachodach. | |
| łaty i kontrłaty / deskowanie | 10,0 |
| warstwa wstępnego krycia + poszycie | 2,2 |
| konstrukcja dachu | |
| (opcjonalnie) wykończenie: płyty GK / boazeria / deskowanie | |

| SD2 - DACH OCIEPLONY | |
|--|------|
| pokrycie alternatywnie: dachówka / blacha / gont / blachodach. | |
| łaty i kontrłaty / deskowanie | 10,0 |
| warstwa wstępnego krycia + poszycie | 2,2 |
| włna mineralna pomiędzy krokiewiami | 20,0 |
| konstrukcja dachu | |
| dodatkowa termoizolacja | 5,0 |
| paroizolacja | |
| wykończenie: płyty GK / boazeria / deskowanie | |

| MW1 - ŚCIANA DZIAŁOWA MUROWANA | |
|--|------|
| wykończenie wew.: tynk / płyty GK / glazura / boazeria | |
| ściana: bloczki betonowe / elem. ceramiczne | 12,0 |
| wykończenie wew.: tynk / płyty GK / glazura / boazeria | |

| MZ2 - ŚCIANA ZEWN. KONSTR. OCIEPLONA | |
|---|------|
| wykończeniezew.: Sys. ociepleń / deskowanie / okładzina | |
| ocieplenie: styropian | |
| ściana: bloczki betonowe / elem. ceramiczne | 24,0 |
| wykończenie wew.: tynk / płyty GK / glazura / boazeria | |

| MW4 - ŚCIANA WEWN. NOSNA | |
|--|------|
| wykończenie wew.: tynk / płyty GK / glazura / boazeria | |
| ściana: bloczki betonowe / elem. ceramiczne | 24,0 |
| wykończenie wew.: tynk / płyty GK / glazura / boazeria | |

| SS1 - STROP BETONOWY | |
|--|-----|
| podłoga alternatywnie: wykładzina / terakota / klepka... | 2,0 |
| szlichta betonowa z prow. instalacji, zdylatowana | 4,0 |
| hydroizolacja w pom. mokrym | |
| styropian | 5,0 |
| strop: gr. wg rys. konstrukcji | |
| sufit: tynk gładki | |

Z220 v2 wersja podstawowa w technologii murowanej

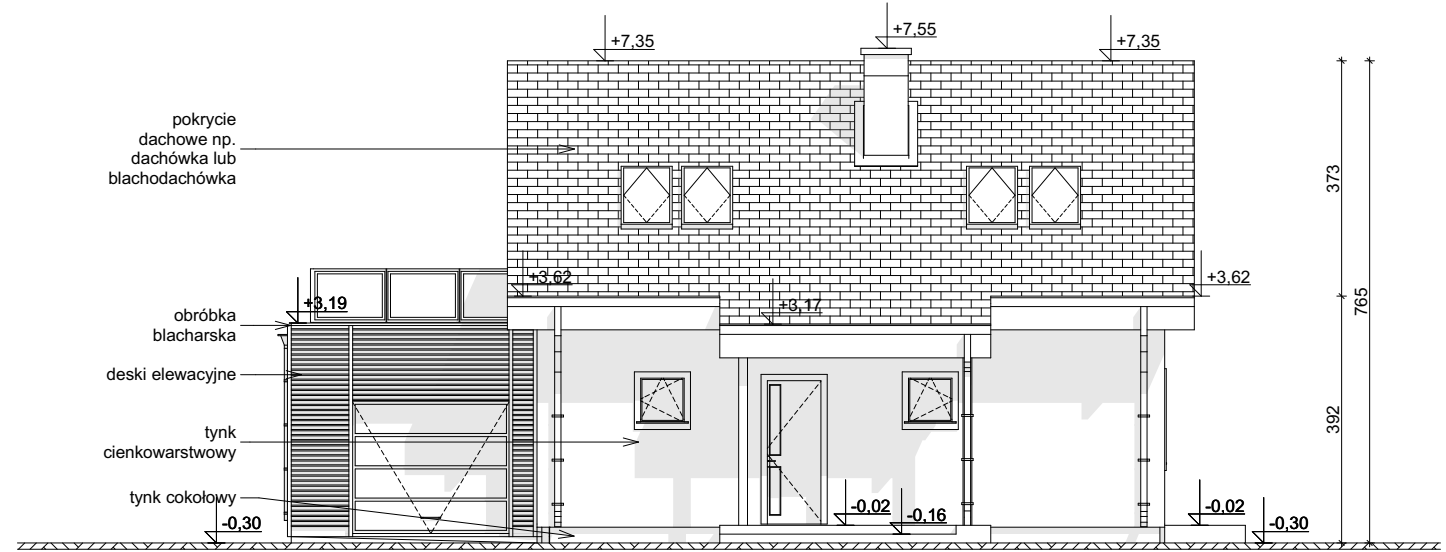
Z500 sp. z o.o.
 tel./fax: +48 725 000 005; +48 22 355 15 55
 e-mail: projekty@z500.pl; www.z500.pl

PROJEKT ARCH.-BUD. DOMU JEDNORODZINNEGO

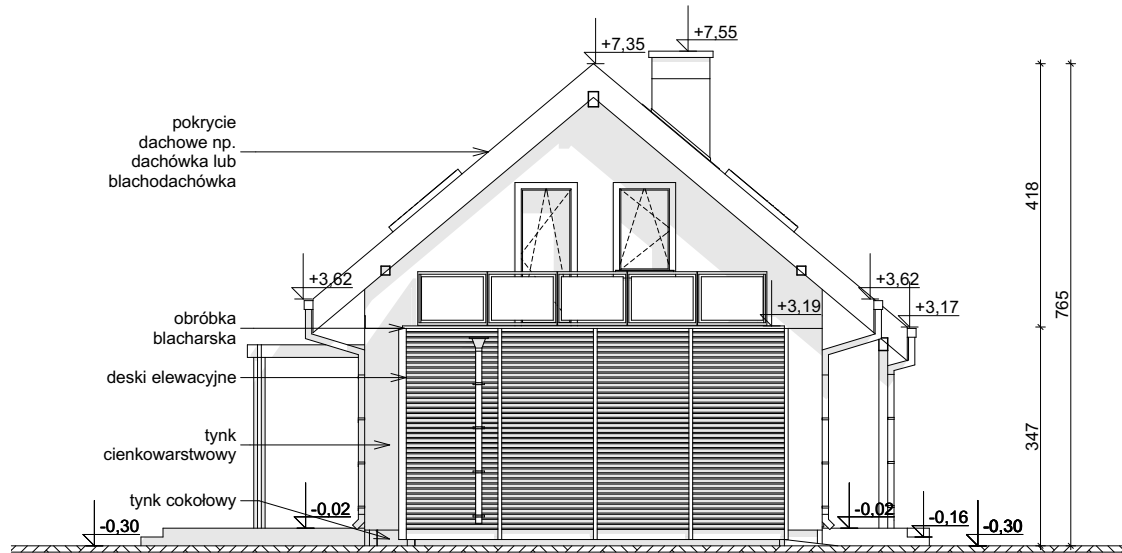
TEMAT OPRACOWANIA: **PRZEKRÓJ**

Wszystkie projekty marki Z500™ są objęte licencją, którą w Polsce reprezentuje podmiot Z500 Sp.z o.o. Projekty, rysunki, opisy, koncepcje i rozwiązania chronione są na mocy przepisów w ustawie z dnia 4.02.1994 o prawie autorskim i prawach pokrewnych (tj. Dz. U 2006, nr 90, poz. 631 z późn. zm.). Wykorzystanie materiałów demonstracyjnych do celów handlowych, dalszej odsprzedaży, reprodukcji, kopiowania, w całości lub częściowo bez wiedzy i pisemnej zgody autorów jest zabronione pod rygorem pełnej odpowiedzialności cywilnej i karnej. Niniejszy rysunek jest demonstracyjną wersją projektu gotowego, dlatego też otrzymany produkt (projekt) może się nieznacznie różnić. All projects Z500™ brand are licensed - any copying, reproduction is prohibited and will be prosecuted.

To jest wersja demonstracyjna projektu!!! To jest wersja demonstracyjna projektu!!! To jest wersja demonstracyjna projektu!!!



ELEWACJA FRONTOWA



ELEWACJA BOCZNA

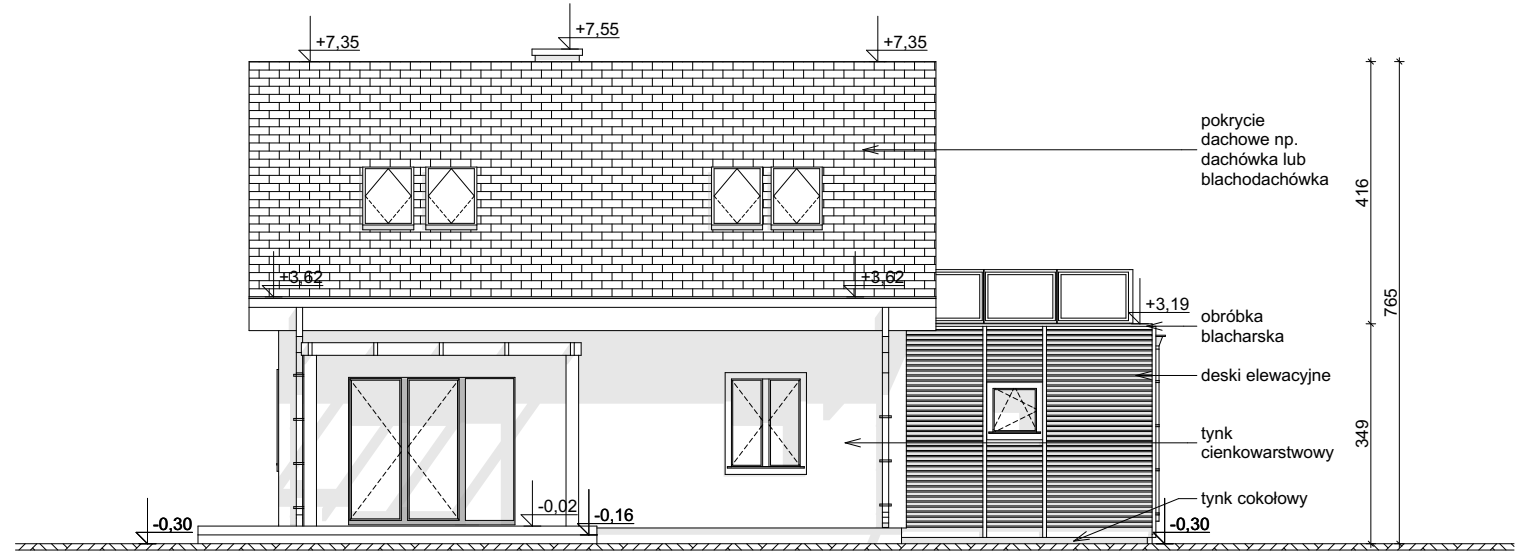
Wszystkie projekty marki Z500™ są objęte licencją, którą w Polsce reprezentuje podmiot Z500 Sp.z o.o. Projekty, rysunki, opisy, koncepcje i rozwiązania chronione są na mocy przepisów w ustawie z dnia 4.02.1994 o prawie autorskim i prawach pokrewnych (tj. Dz. U 2006, nr 90, poz. 631 z późn. zm.). Wykorzystanie materiałów demonstracyjnych do celów handlowych, dalszej odsprzedaży, reprodukcji, kopiowania, w całości lub częściowo bez wiedzy i pisemnej zgody autorów jest zabronione pod rygorem pełnej odpowiedzialności cywilnej i karnej. Niniejszy rysunek jest demonstracyjną wersją projektu gotowego, dlatego też otrzymany produkt (projekt) może się nieznacznie różnić. All projects Z500™ brand are licensed - any copying, reproduction is prohibited and will be prosecuted.

Z220 v2 wersja podstawowa
w technologii murowanej

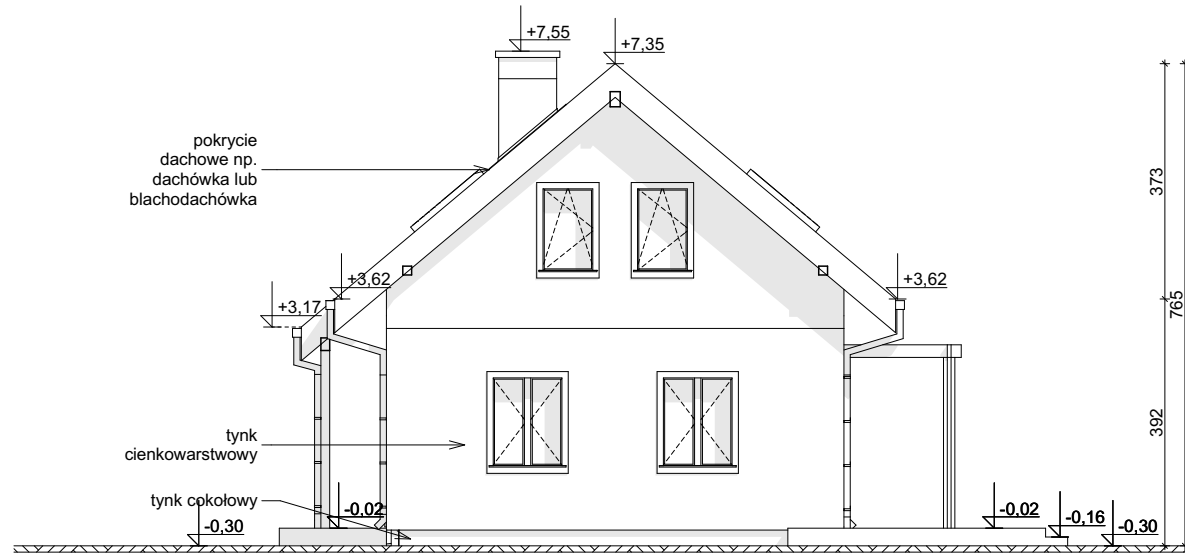
Z500 sp. z o.o.
tel./fax: +48 725 000 005; +48 22 355 15 55
e-mail: projekty@z500.pl; www.z500.pl

PROJEKT ARCH.-BUD. DOMU JEDNORODZINNEGO

TEMAT OPRACOWANIA: **ELEWACJE: FRONTOWA I BOCZNA**



ELEWACJA OGRODOWA



ELEWACJA BOCZNA

Z220 v2 wersja podstawowa
w technologii murowanej



Z500 sp. z o.o.

tel./fax: +48 725 000 005; +48 22 355 15 55

e-mail: projekty@z500.pl; www.z500.pl

PROJEKT ARCH.-BUD. DOMU JEDNORODZINNEGO

TEMAT
OPRACOWANIA:

**ELEWACJE: OGRODOWA i
BOCZNA**

Wszystkie projekty marki Z500™ są objęte licencją, którą w Polsce reprezentuje podmiot Z500 Sp.z o.o. Projekty, rysunki, opisy, koncepcje i rozwiązania chronione są na mocy przepisów w ustawie z dnia 4.02.1994 o prawie autorskim i prawach pokrewnych (tj. Dz. U 2006, nr 90, poz. 631 z późn. zm.). Wykorzystanie materiałów demonstracyjnych do celów handlowych, dalszej odsprzedaży, reprodukcji, kopiowania, w całości lub częściowo bez wiedzy i pisemnej zgody autorów jest zabronione pod rygorem pełnej odpowiedzialności cywilnej i karnej. Niniejszy rysunek jest demonstracyjną wersją projektu gotowego, dlatego też otrzymany produkt (projekt) może się nieznacznie różnić. All projects Z500™ brand are licensed - any copying, reproduction is prohibited and will be prosecuted.