

DEMO - WERSJA DEMONSTRACYJNA PROJEKTU

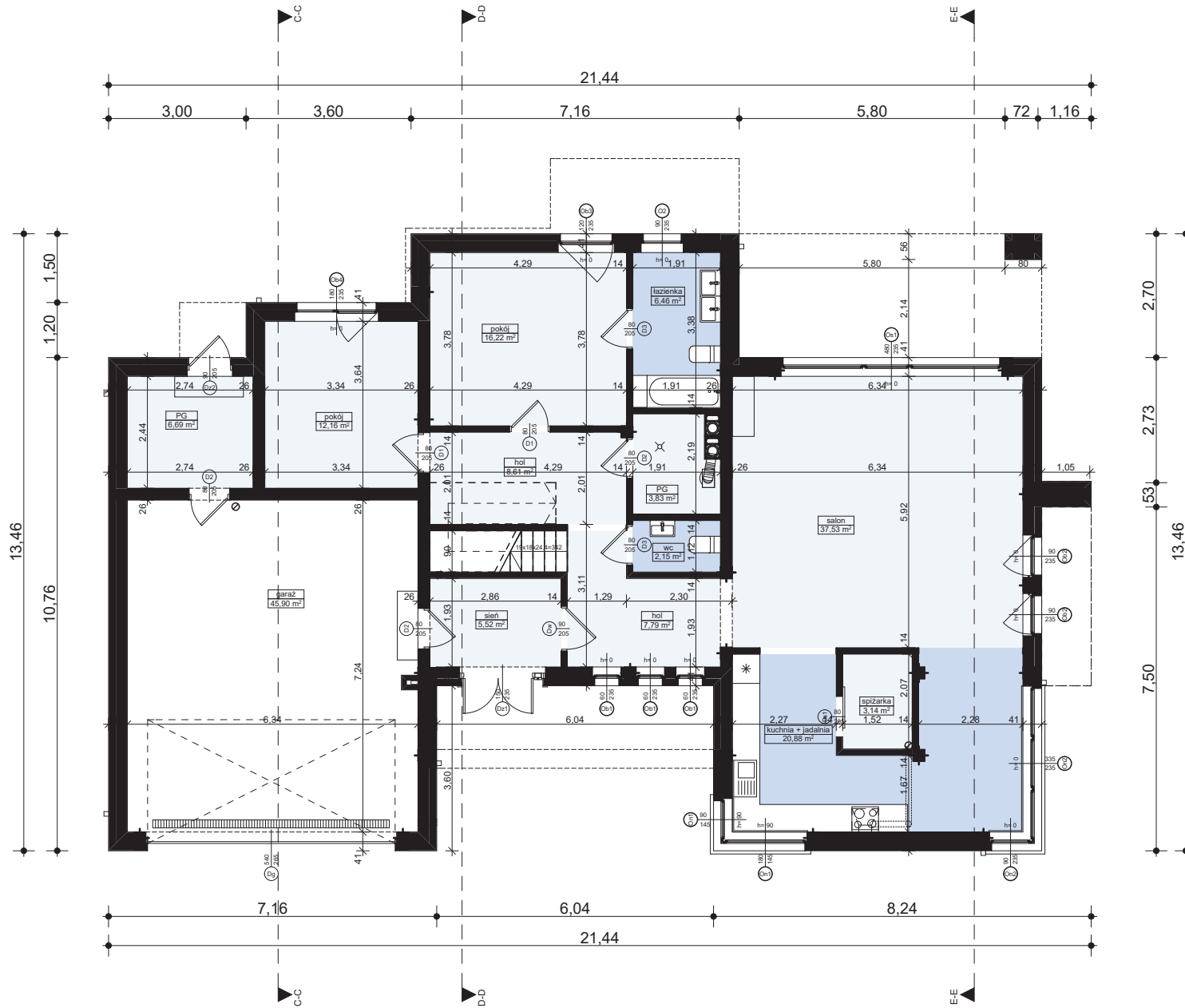


PERSPEKTYWA WIDOK OD TYŁU



PERSPEKTYWA WIDOK OD FRONTU

Zx22



MZ2 - ŚCIANA ZEW. KONSTR. OCIEPLONA

| | |
|--|------|
| wykończeniezew: Sys. ociepleń / deskowanie / okładzina | |
| ocieplenie: styropian Termo Organika fasada | |
| ściana: Solbet Optimal / elem. ceramiczne | 24,0 |
| wykończenie wew: tynk / płyty GK / glazura / boazeria | |

MW4 - ŚCIANA WEW. NOŚNA

| | |
|---|------|
| wykończenie wew: tynk / płyty GK / glazura / boazeria | |
| ściana: ściana: Solbet Optimal / elem. ceramiczne | 24,0 |
| wykończenie wew: tynk / płyty GK / glazura / boazeria | |

MW1 - ŚCIANA DZIAŁOWA MUROWANA

| | |
|--|------|
| wykończenie wew.: tynk / płyty GK / glazura / boazeria | |
| ściana: Solbet / elem. ceramiczne | 12,0 |
| wykończenie wew.: tynk / płyty GK / glazura / boazeria | |

Zx22 wersja podstawowa w technologii murowanej



Z500 sp. z o.o.
ul. Gen. Zajączka 32; 01-510 Warszawa
tel./fax: +48 (22) 425 50 30; +48 (22) 331 13 35
e-mail: projekty@z500.pl; www.z500.pl

PROJEKT DEMONSTRACYJNY DOMU JEDNORODZINNEGO

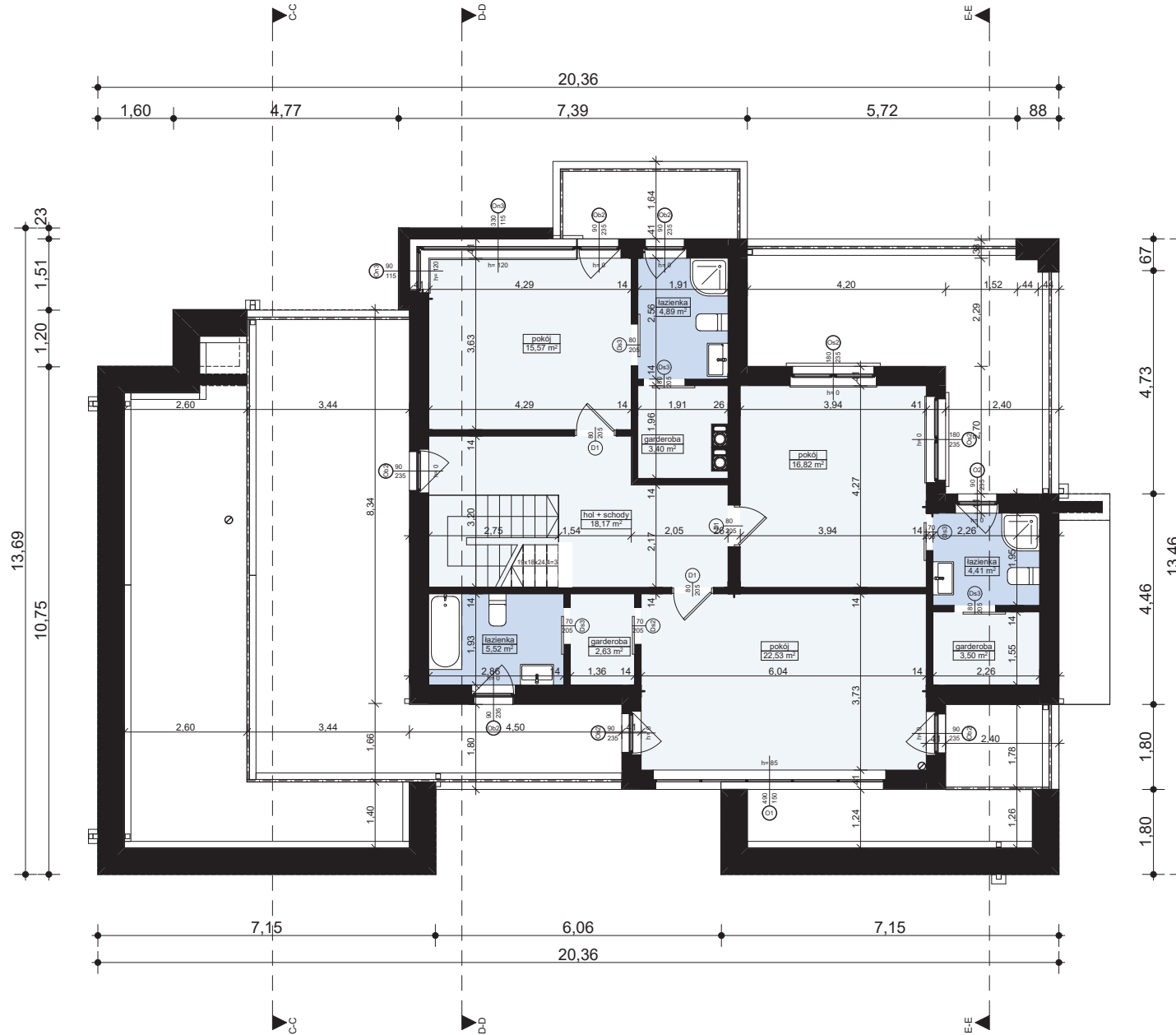
TEMAT OPRACOWANIA: **RZUT PARTERU**

Wszystkie projekty marki Z500™ są objęte licencją, którą w Polsce reprezentuje podmiot Z500 Sp. z o.o. Projekty, rysunki, opisy, koncepcje i rozwiązania chronione są na mocy przepisów w ustawie z dnia 4.02.1994 o prawie autorskim i prawach pokrewnych (tj. Dz. U 2006, nr 90, poz. 631 z późn. zm.). Wykorzystanie materiałów demonstracyjnych do celów handlowych, dalszej odsprzedaży, reprodukcji, kopiowania, w całości lub częściowo bez wiedzy i pisemnej zgody autorów jest zabronione pod rygorem pełnej odpowiedzialności cywilnej i karnej. Niniejszy rysunek jest demonstracyjną wersją projektu gotowego, dlatego też otrzymany produkt (projekt) może się nieznacznie różnić. All projects Z500™ brand are licensed - any copying, reproduction is prohibited and will be prosecuted.

To jest wersja demonstracyjna projektu!!! To jest wersja demonstracyjna projektu!!! To jest wersja demonstracyjna projektu!!!

To jest wersja demonstracyjna projektu!!! To jest wersja demonstracyjna projektu!!! To jest wersja demonstracyjna projektu!!!

To jest wersja demonstracyjna projektu!!! To jest wersja demonstracyjna projektu!!! To jest wersja demonstracyjna projektu!!!



| MZ2 - ŚCIANA ZEW. KONSTR. OCIEPLONA | |
|--|------|
| wykończeniezew: Sys. ociepleń / deskowanie / okładzina | |
| ocieplenie: styropian Termo Organika fasada | |
| ściana: Solbet Optimal / elem. ceramiczne | 24,0 |
| wykończenie wew: tynk / płyty GK / glazura / boazeria | |

| MW4 - ŚCIANA WEW. NOSNA | |
|---|------|
| wykończeniezew: tynk / płyty GK / glazura / boazeria | |
| ściana: ściana: Solbet Optimal / elem. ceramiczne | 24,0 |
| wykończenie wew: tynk / płyty GK / glazura / boazeria | |

| MW2 - ŚCIANA DZIAŁOWA LEKKA | |
|---|------|
| wykończeniezew: płyty GK | 1,3 |
| ruszt metalowy lub drewniany | 10,0 |
| wełna mineralna ISOVER Uni-Mata (min. lambda=0,045) | 10,0 |
| wykończenie wew: płyty GK | 1,3 |

| MZ3 - ŚCIANA ATTYKI / PODWÓJNIE OCIEPLONA | |
|---|------|
| wykończeniezew.: Sys. ociepleń / deskowanie / okładzina | |
| ocieplenie wg potrzeb: Termo Organika fasada | |
| ściana: ściana: Solbet Optimal / elem. ceramiczne | 24,0 |
| ocieplenie wg potrzeb: Termo Organika fasada | |
| wykończeniezew: Sys. ociepleń / deskowanie / okładzina | |

Zx22 wersja podstawowa w technologii murowanej



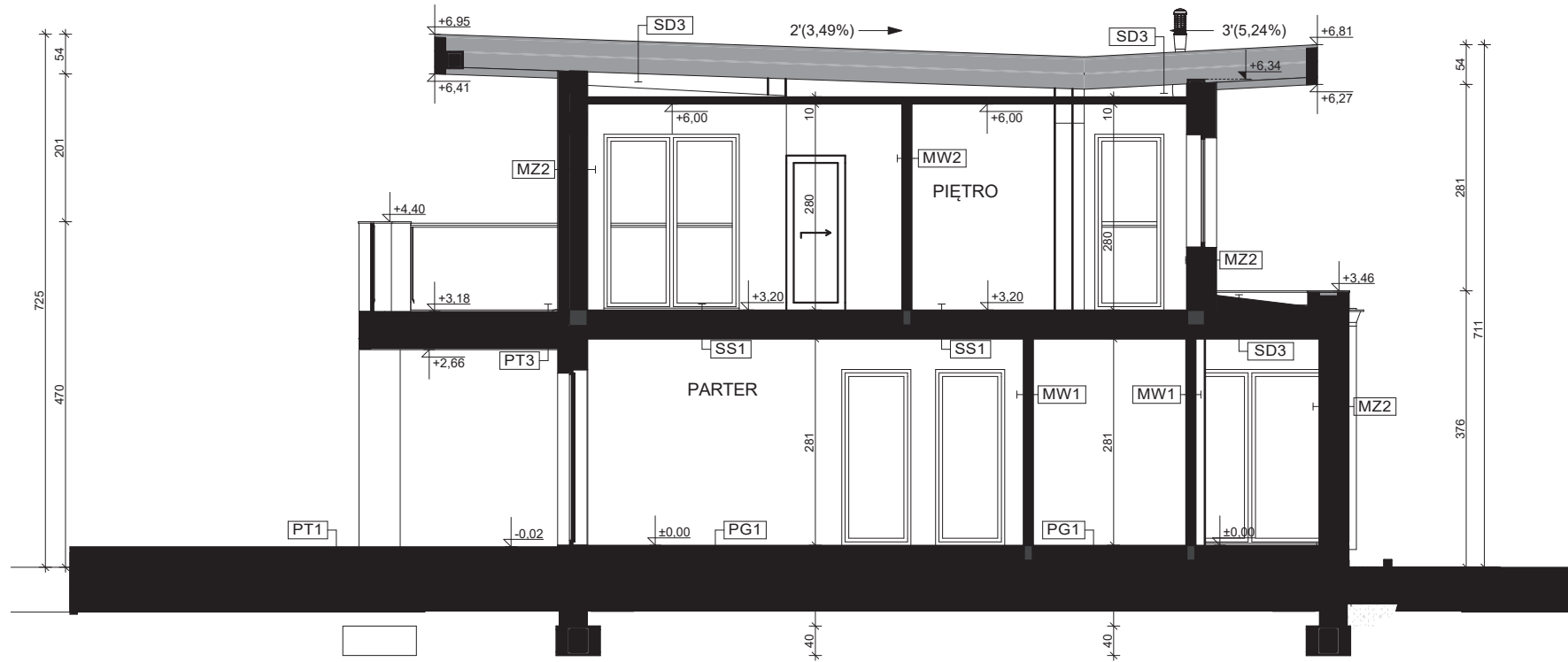
Z500 sp. z o.o.
ul. Gen. Zajączka 32; 01-510 Warszawa
tel./fax: +48 (22) 425 50 30; +48 (22) 331 13 35
e-mail: projekt@z500.pl; www.z500.pl

PROJEKT DEMONSTRACYJNY DOMU JEDNORODZINNEGO

TEMAT OPRACOWANIA: **RZUT PIĘTRA**

Wszystkie projekty marki Z500™ są objęte licencją, którą w Polsce reprezentuje podmiot Z500 Sp.z o.o. Projekty, rysunki, opisy, koncepcje i rozwiązania chronione są na mocy przepisów w ustawie z dnia 4.02.1994 o prawie autorskim i prawach pokrewnych (tj. Dz. U 2006, nr 90, poz. 631 z późn. zm.). Wykorzystanie materiałów demonstracyjnych do celów handlowych, dalszej odsprzedaży, reprodukcji, kopiowania, w całości lub częściowo bez wiedzy i pisemnej zgody autorów jest zabronione pod rygorem pełnej odpowiedzialności cywilnej i karnej. Niniejszy rysunek jest demonstracyjną wersją projektu gotowego, dlatego też otrzymany produkt (projekt) może się nieznacznie różnić. All projects Z500™ brand are licensed - any copying, reproduction is prohibited and will be prosecuted.

To jest wersja demonstracyjna projektu!!! To jest wersja demonstracyjna projektu!!! To jest wersja demonstracyjna projektu!!!



| SD3 - STROPODACH PŁASKI OCIEPLONY + podsufitka | |
|---|------|
| pokrycie: warstwy wykończeniowe (sys. spadkowego) | |
| ocieplenie: zawarte w płytach systemu spadkowego | 20,0 |
| izolacja - folia | |
| konstrukcja stropu (grubość wg projektu) | |
| ruszt wsporczy pod wykończenie | |
| wykończenie: płyty GK / boazeria / deskowanie | |

| MZ2 - ŚCIANA ZEWN. KONSTR. OCIEPLONA | |
|--|------|
| wykończenie zewn.: ociepleń / deskowanie / okładzina | |
| ocieplenie: styropian Termo Organika fasada | |
| ściana: Solbet Optimal / elem. ceramiczne | 24,0 |
| wykończenie wew.: tynk / płyty GK / glazura / boazeria | |

| PG1 - POSADZKA MIESZKANIA NA GRUNCIE | |
|---|------|
| podłoga alternatywnie: wykładzina: terakota... | |
| szlichta beton. z prow. instalacji, zdylatowana | 5,0 |
| ocieplenie: styropian Termo Organika dach-podłoga | 10,0 |
| hydroizolacja | |
| zatarły beton - warstwa wyrównawcza | |
| beton B10 | 10,0 |
| warstwa zagęszczonego suchego piasku | 20,0 |
| grunt rodzimy po zdjęciu humusu | |

| MZ1 - ŚCIANA FUNDAMENTOWA OCIEPLONA | |
|---|------|
| wykończenie: klinierowe / tynk cokolowy (ponad terenem) | |
| ocieplenie: styropian Termo Organika fundament | 12,0 |
| hydroizolacja | |
| ściana: bloczki betonowe / beton lany | 24,0 |
| hydroizolacja | |

| MW1 - ŚCIANA DZIAŁOWA MUROWANA | |
|--|------|
| wykończenie wew.: tynk / płyty GK / glazura / boazeria | |
| ściana: Solbet / elem. ceramiczne | 12,0 |
| wykończenie wew.: tynk / płyty GK / glazura / boazeria | |

| MW2 - ŚCIANA DZIAŁOWA LEKKA | |
|---|------|
| wykończenie wew.: płyty GK | 1,3 |
| ruszt metalowy lub drewniany | 10,0 |
| wełna mineralna ISOVER Uni-Mata (min. lambda=0,045) | 10,0 |
| wykończenie wew.: płyty GK | 1,3 |

| SS1 - STROP BETONOWY | |
|--|-----|
| podłoga alternatywnie: wykładzina / terakota / klepka... | 2,0 |
| szlichta betonowa z prow. instalacji, zdylatowana | 4,0 |
| hydroizolacja w pom. mokrym | |
| strop: gr. wg rys. konstrukcji | 5,0 |
| sufit: tynk gładki | |

| PT1 - POSADZKA TARASU / PODESTU WEJŚCIOWEGO | |
|--|------|
| posadzka: mrozoodporna płytki elastyczna i mrozoodporna zaprawa na hydroizolacji | |
| beton klasy B15 zdylatowany 1x1m | 5,0 |
| beton klasy B7,5 zdylatowany 1x1m | |
| podsyłka żwirowa zagęszczona | 20,0 |
| grunt rodzimy po zdjęciu humusu | |

| PT3 - BALKON zewnętrzny | |
|--|-----|
| posadzka: mrozoodporna płytki elastyczna i mrozoodporna zaprawa na hydroizolacji | |
| zaprawa / gładz. cem. dylatowana (spadek 1,5%) gr.sr. | 4,0 |
| klepek / papa bitumiczna / folia | |
| ocieplenie: płyty Iko-enertherm "roofstop" (lambda=0,023) | 5,0 |
| strop: gr. wg rys. konstrukcji | |
| dodatkowa izolacja termiczna: płyty Iko-enertherm | |
| wykończenie: System Platinum Termo Organika | |

Zx22 wersja podstawowa w technologii murowanej

Z500 sp. z o.o.
ul. Gen. Zajączka 32; 01-510 Warszawa
tel./fax: +48 (22) 425 50 30; +48 (22) 331 13 35
e-mail: projekt@z500.pl; www.z500.pl

PROJEKT DEMONSTRACYJNY DOMU JEDNORODZINNEGO

TEMAT OPRACOWANIA: PRZEKRÓJ A-A

Wszystkie projekty marki Z500™ są objęte licencją, którą w Polsce reprezentuje podmiot Z500 Sp. z o.o. Projekty, rysunki, opisy, koncepcje i rozwiązania chronione są na mocy przepisów w ustawie z dnia 4.02.1994 o prawie autorskim i prawach pokrewnych (tj. Dz. U 2006, nr 90, poz. 631 z późn. zm.). Wykorzystanie materiałów demonstracyjnych do celów handlowych, dalszej odsprzedaży, reprodukcji, kopiowania, w całości lub częściowo bez wiedzy i pisemnej zgody autorów jest zabronione pod rygorem pełnej odpowiedzialności cywilnej i karnej. Niniejszy rysunek jest demonstracyjną wersją projektu gotowego, dlatego też otrzymany produkt (projekt) może się nieznacznie różnić. All projects Z500™ brand are licensed - any copying, reproduction is prohibited and will be prosecuted.

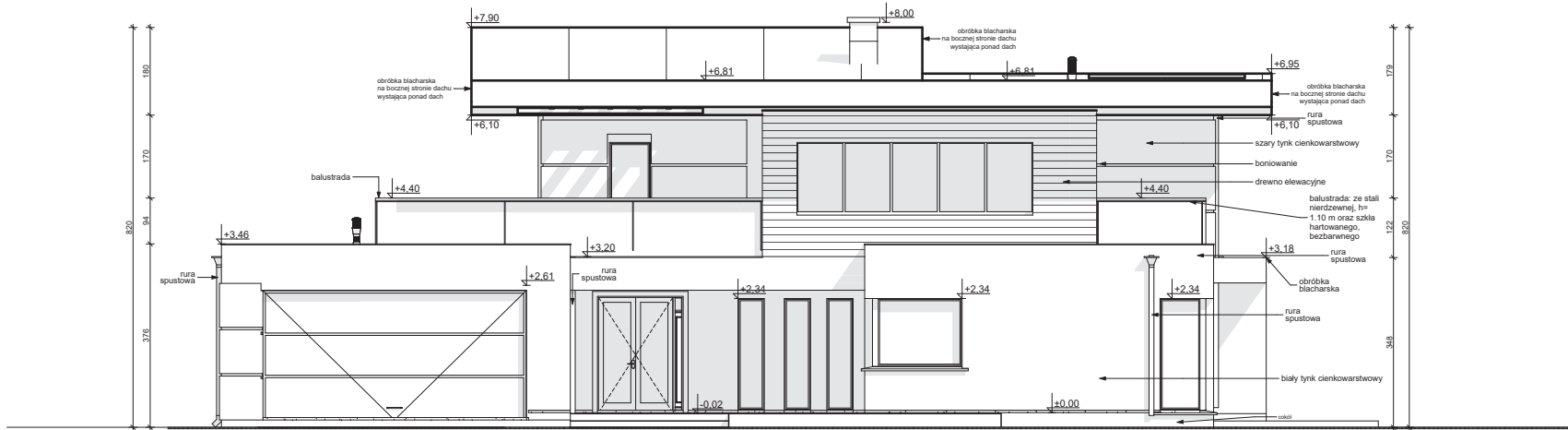
To jest wersja demonstracyjna projektu!!! To jest wersja demonstracyjna projektu!!! To jest wersja demonstracyjna projektu!!!

To jest wersja demonstracyjna projektu!!! To jest wersja demonstracyjna projektu!!! To jest wersja demonstracyjna projektu!!!

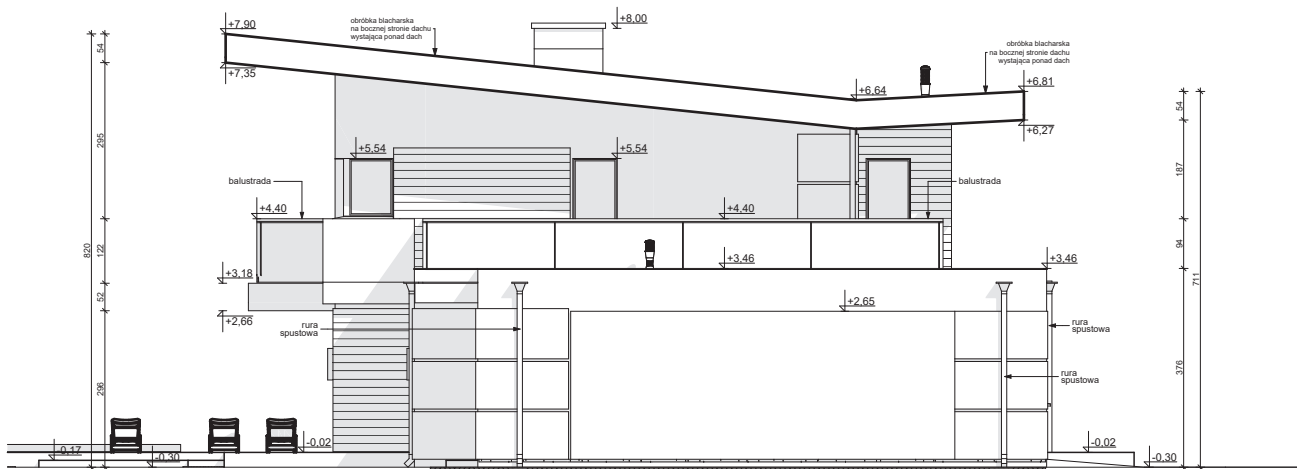
To jest wersja demonstracyjna projektu!!!

To jest wersja demonstracyjna projektu!!!

To jest wersja demonstracyjna projektu!!!



ELEWACJA FRONTOWA



ELEWACJA BOCZNA

Zx22 wersja podstawowa w technologii murowanej



Z500 sp. z o.o.
ul. Gen. Zajęcka 32; 01-510 Warszawa
tel./fax: +48 (22) 425 50 30; +48 (22) 331 13 35
e-mail: projekty@z500.pl; www.z500.pl

PROJEKT DEMONSTRACYJNY DOMU JEDNORODZINNEGO

TEMAT OPRACOWANIA:

ELEWACJE: FRONTOWA I BOCZNA

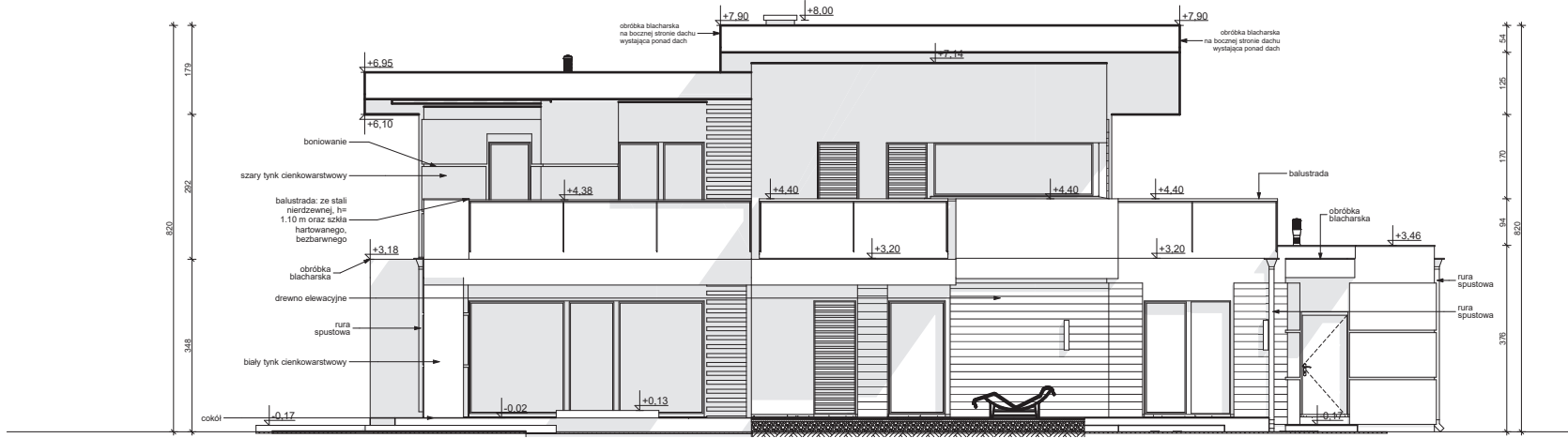
Wszystkie projekty marki Z500™ są objęte licencją, którą w Polsce reprezentuje podmiot Z500 Sp. z o.o. Projekty, rysunki, opisy, koncepcje i rozwiązania chronione są na mocy przepisów w ustawie z dnia 4.02.1994 o prawie autorskim i prawach pokrewnych (tj. Dz. U 2006, nr 90, poz. 631 z późn. zm.). Wykorzystanie materiałów demonstracyjnych do celów handlowych, dalszej odsprzedaży, reprodukcji, kopiowania, w całości lub częściowo bez wiedzy i pisemnej zgody autorów jest zabronione pod rygorem pełnej odpowiedzialności cywilnej i karnej. Niniejszy rysunek jest demonstracyjną wersją projektu gotowego, dlatego też otrzymany produkt (projekt) może się nieznacznie różnić. All projects Z500™ brand are licensed - any copying, reproduction is prohibited and will be prosecuted.

To jest wersja demonstracyjna projektu!!! To jest wersja demonstracyjna projektu!!! To jest wersja demonstracyjna projektu!!!

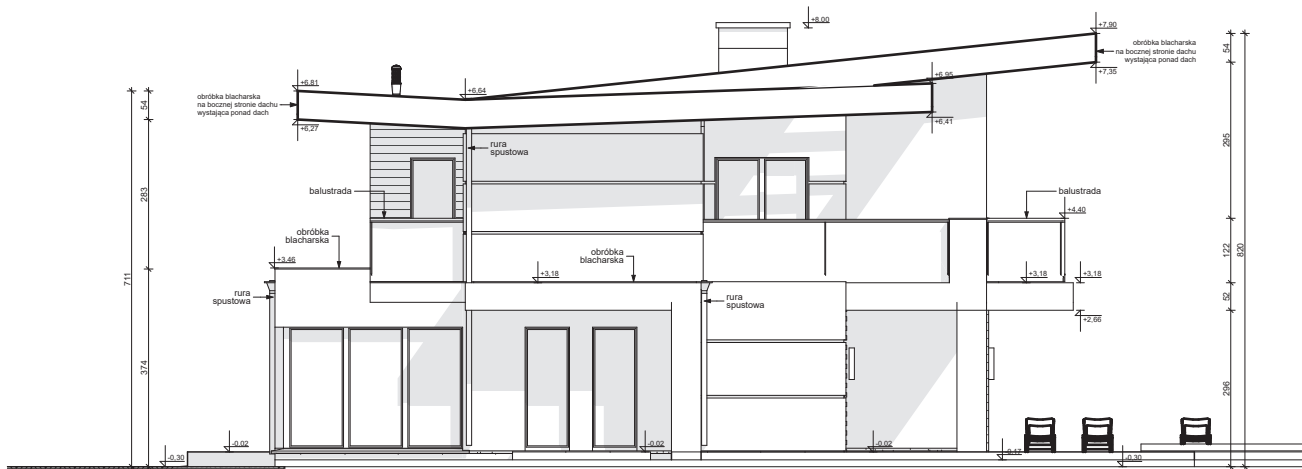
To jest wersja demonstracyjna projektu!!!

To jest wersja demonstracyjna projektu!!!

To jest wersja demonstracyjna projektu!!!



ELEWACJA TYLNA (ogrodowa)



ELEWACJA BOCZNA

Zx22 wersja podstawowa w technologii murowanej



Z500 sp. z o.o.
ul. Gen. Zajączka 32; 01-510 Warszawa
tel./fax: +48 (22) 425 50 30; +48 (22) 331 13 35
e-mail: projekty@z500.pl; www.z500.pl

PROJEKT DEMONSTRACYJNY DOMU JEDNORODZINNEGO

TEMAT OPRACOWANIA:

ELEWACJE: TYLNA (ogrodowa) i BOCZNA

Wszystkie projekty marki Z500™ są objęte licencją, którą w Polsce reprezentuje podmiot Z500 Sp. z o.o. Projekty, rysunki, opisy, koncepcje i rozwiązania chronione są na mocy przepisów w ustawie z dnia 4.02.1994 o prawie autorskim i prawach pokrewnych (tj. Dz. U 2006, nr 90, poz. 631 z późn. zm.). Wykorzystanie materiałów demonstracyjnych do celów handlowych, dalszej odsprzedaży, reprodukcji, kopiowania, w całości lub częściowo bez wiedzy i pisemnej zgody autorów jest zabronione pod rygorem pełnej odpowiedzialności cywilnej i karnej. Niniejszy rysunek jest demonstracyjną wersją projektu gotowego, dlatego też otrzymany produkt (projekt) może się nieznacznie różnić. All projects Z500™ brand are licensed - any copying, reproduction is prohibited and will be prosecuted.

To jest wersja demonstracyjna projektu!!! To jest wersja demonstracyjna projektu!!! To jest wersja demonstracyjna projektu!!!