

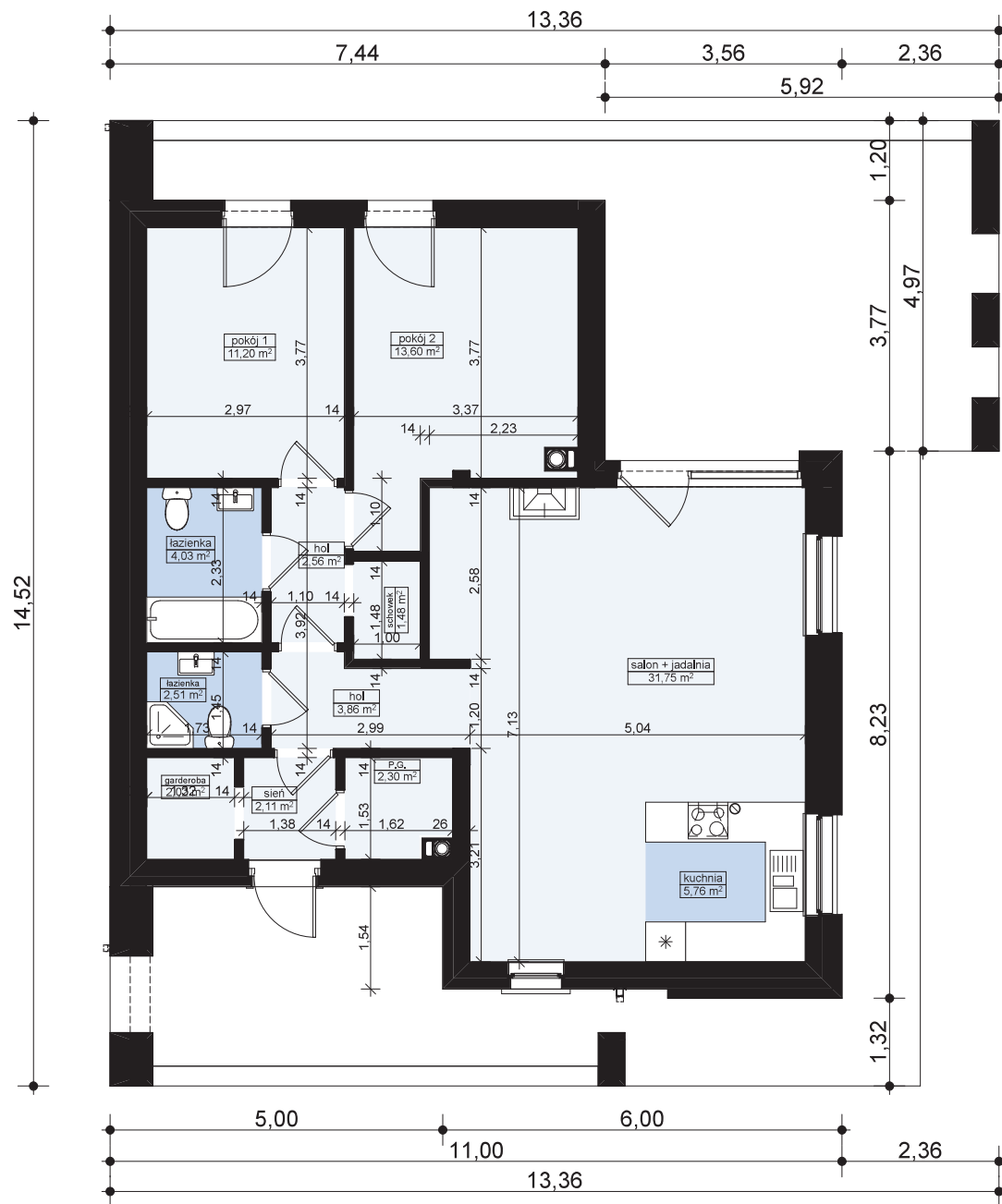


PERSPEKTYWA WIDOK OD FRONTU



PERSPEKTYWA WIDOK OD TYŁU

Zx57



MZ2 - ŚCIANA ZEWN. KONSTR. OCIEPLONA

| | |
|--|------|
| wykończeniezew: Sys. ociepleń / deskowanie / okładzina | |
| ocieplenie: styropian Termo Organika fasada | |
| ściana: Solbet Optimal / elem. ceramiczne | 24,0 |
| wykończenie wew: tynk / płyty GK / glazura / boazeria | |

MW4 - ŚCIANA WEWN. NOSNA

| | |
|---|------|
| wykończenie wew: tynk / płyty GK / glazura / boazeria | |
| ściana: ściana: Solbet Optimal / elem. ceramiczne | 24,0 |
| wykończenie wew: tynk / płyty GK / glazura / boazeria | |

MW1 - ŚCIANA DZIAŁOWA MUROWANA

| | |
|--|------|
| wykończenie wew.: tynk / płyty GK / glazura / boazeria | |
| ściana: Solbet / elem. ceramiczne | 12,0 |
| wykończenie wew.: tynk / płyty GK / glazura / boazeria | |

Zx57

wersja podstawowa
w technologii murowanej



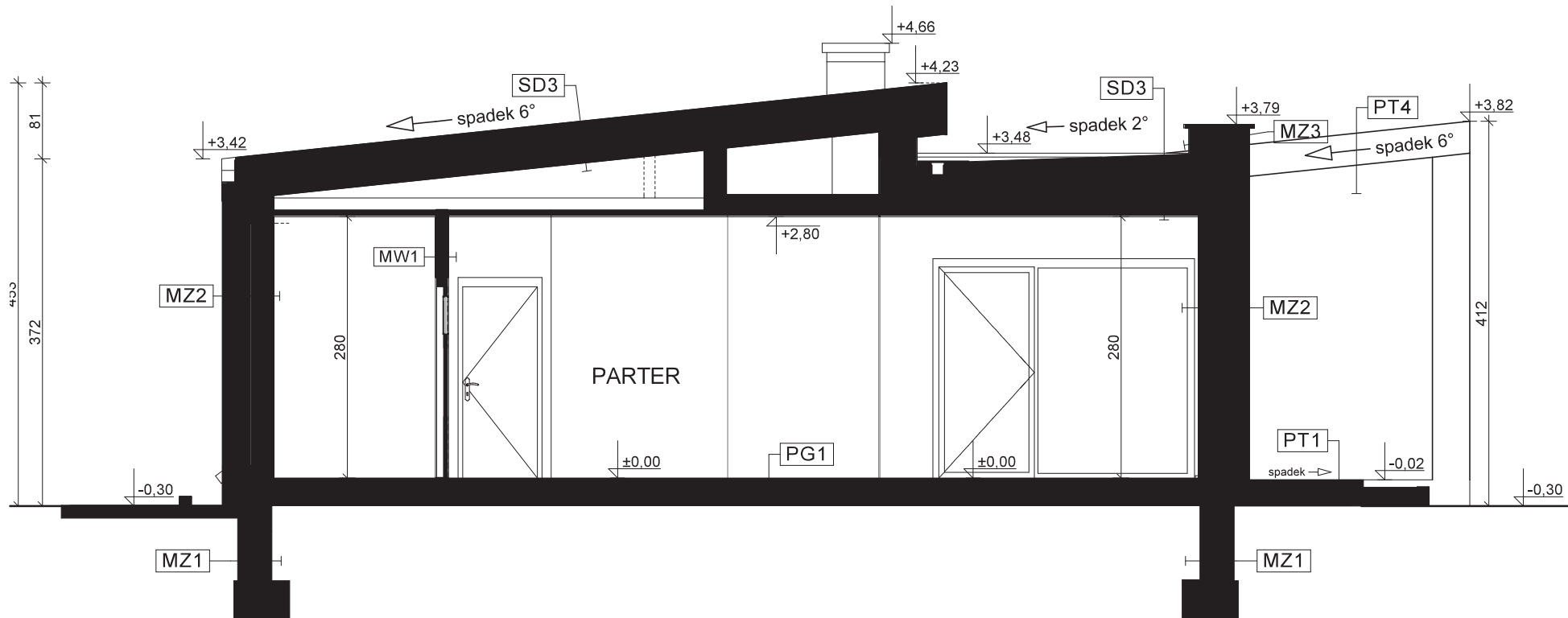
Z500 sp. z o.o.

ul. Gen. Żajączka 32; 01-510 Warszawa
tel./fax: +48 (22) 425 50 30; +48 (22) 331 13 35
e-mail: projekty@z500.pl; www.z500.pl

PROJEKT DEMONSTRACYJNY DOMU JEDNORODZINNEGO

TEMAT
OPRACOWANIA:

RZUT PARTERU



| PG1 - POSADZKA MIESZKANIA NA GRUNCIE | |
|---|------|
| podłoga alternatywnie: wykładzina, terakota... | |
| szlichta beton, z prow. instalacji, zdyktowana | 5,0 |
| ocieplenie: styropian Termo Organika dach-podłoga | 10,0 |
| hydroizolacja | |
| zatarły beton - warstwa wyrównawcza | |
| beton B10 | 10,0 |
| warstwa zagęszczonego suchego piasku | 20,0 |
| grunt rodzimy po zdjęciu humusu | |

| MZ - ŚCIANA FUNDAMENTOWA | |
|---------------------------------------|------|
| hydroizolacja | |
| ściana: bloczki betonowe / beton łany | 24,0 |
| hydroizolacja | |

| MZ1 - ŚCIANA FUNDAMENTOWA OCIEPLONA | |
|---|------|
| wykończenie: dinkierowe / tynk cokolowy (ponad terenem) | |
| ocieplenie: styropian Termo Organika fundament | 12,0 |
| hydroizolacja | |
| ściana: bloczki betonowe / beton łany | 24,0 |
| hydroizolacja | |

| MZ3 - ŚCIANA ATTYKI / PODWOJNIE OCIEPLONA | |
|---|------|
| wykończeniezew: Sys, ociepleni / deskowanie / okładzina | |
| ocieplenie wg potrzeb: Termo Organika fasada | |
| ściana: Solbet Optimal / elem, ceramiczne | 24,0 |
| ocieplenie wg potrzeb: Termo Organika fasada | |
| wykończeniezew: Sys, ociepleni / deskowanie / okładzina | |

| MZ2 - ŚCIANA ZEWN. KONSTR. OCIEPLONA | |
|---|------|
| wykończeniezew: Sys, ociepleni / deskowanie / okładzina | |
| ocieplenie: styropian Termo Organika fasada | |
| ściana: Solbet Optimal / elem, ceramiczne | 24,0 |
| wykończeniezew: tynk / płyty GK / glazura / boazeria | |

| MW4 - ŚCIANA WEWN. NOSNA | |
|--|------|
| wykończeniezew: tynk / płyty GK / glazura / boazeria | |
| ściana: Solbet Optimal / elem, ceramiczne | 24,0 |
| wykończeniezew: tynk / płyty GK / glazura / boazeria | |

| MW1 - ŚCIANA DZIAŁOWA MUROWANA | |
|--|------|
| wykończeniezew: tynk / płyty GK / glazura / boazeria | |
| ściana: Solbet / elem, ceramiczne | 12,0 |
| wykończeniezew: tynk / płyty GK / glazura / boazeria | |

| SD3 - STROPODACH PŁASKI OCIEPLONY + podsufitka | |
|---|------|
| pokrycie: warstwy wykończeniowe (sys, spadkowego) | |
| ocieplenie: zawarte w płytach systemu spadkowego | 20,0 |
| izolacja: folia | |
| konstrukcja stropu (grubość wg projektu) | |
| niszt wsporczy pod wykończenie | |
| wykończenie: płyty GK / boazeria / deskowanie | |

| PT1 - POSADZKA TARASU / PODESTU WEJŚCIOWEGO | |
|--|------|
| posadzka: mrozoodporna płytki | |
| elastyczna i mrozoodporna zaprawa na hydroizolacji | |
| beton klasy B15 zdyktowany 1x1m | 5,0 |
| beton klasy B7,5 zdyktowany 1x1m | |
| podsyпка zwirowa zagęszczona | 20,0 |
| grunt rodzimy po zdjęciu humusu | |

| PT4 - ZADASZENIE ŻELBETOWE | |
|--|--|
| pokrycie: warstwy wykończeniowe (sys, spadkowego) | |
| ocieplenie: zawarte w SPS gr. wg potrzeb | |
| izolacja: folia | |
| konstrukcja stropu (grubość wg projektu) | |
| izolacja: folia | |
| ocieplenie: Termo Organika (dach/podłoga) gr. wg potrzeb | |
| wykończeniezew: Sys, ociepleni / deskowanie / okładzina | |

Zx57 wersja podstawowa w technologii murowanej

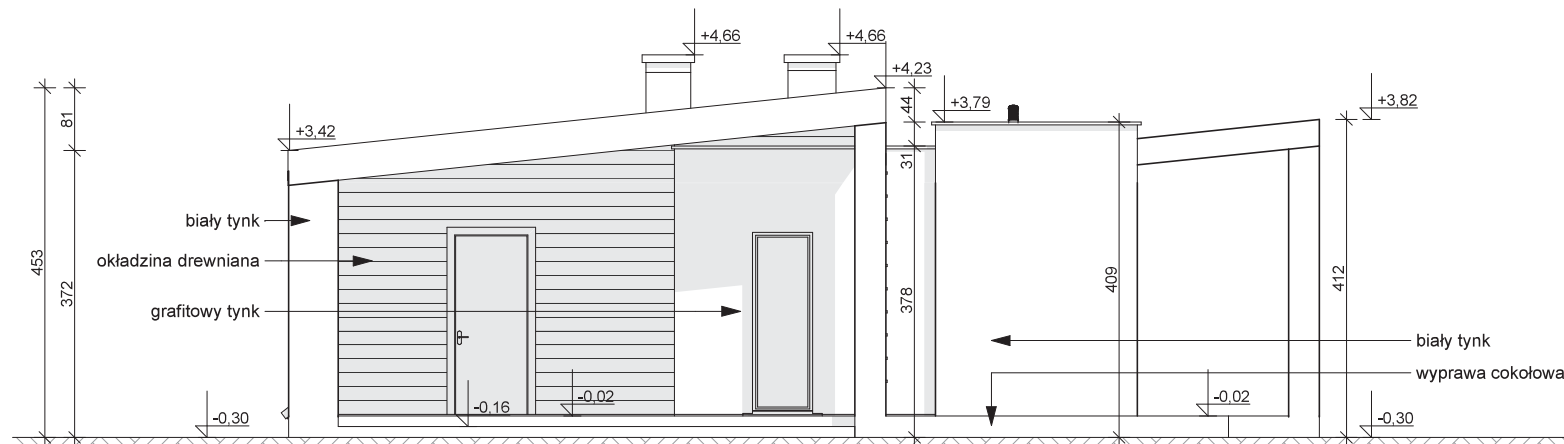


Z500 sp. z o.o.
ul. Gen. Zajączka 32; 01-510 Warszawa
tel./fax: +48 (22) 425 50 30; +48 (22) 331 13 35
e-mail: projekty@z500.pl; www.z500.pl

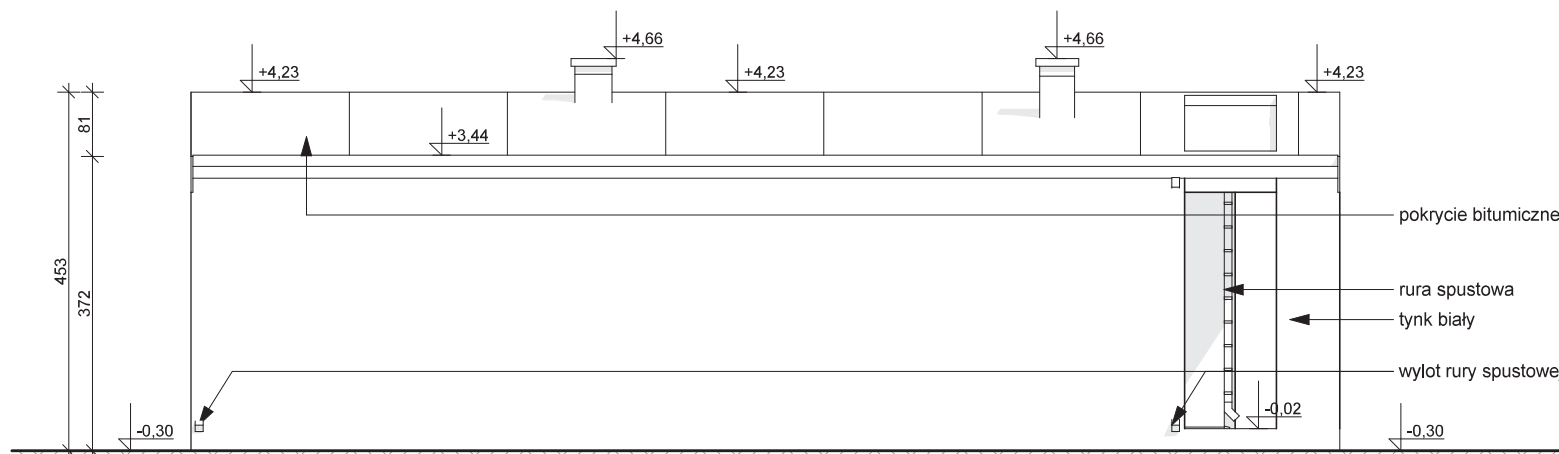
PROJEKT DEMONSTRACYJNY DOMU JEDNORODZINNEGO

TEMAT
OPRACOWANIA:

PRZEKRÓJ B-B



ELEWACJA FRONTOWA



ELEWACJA BOCZNA

Zx57

wersja podstawowa
w technologii murowanej



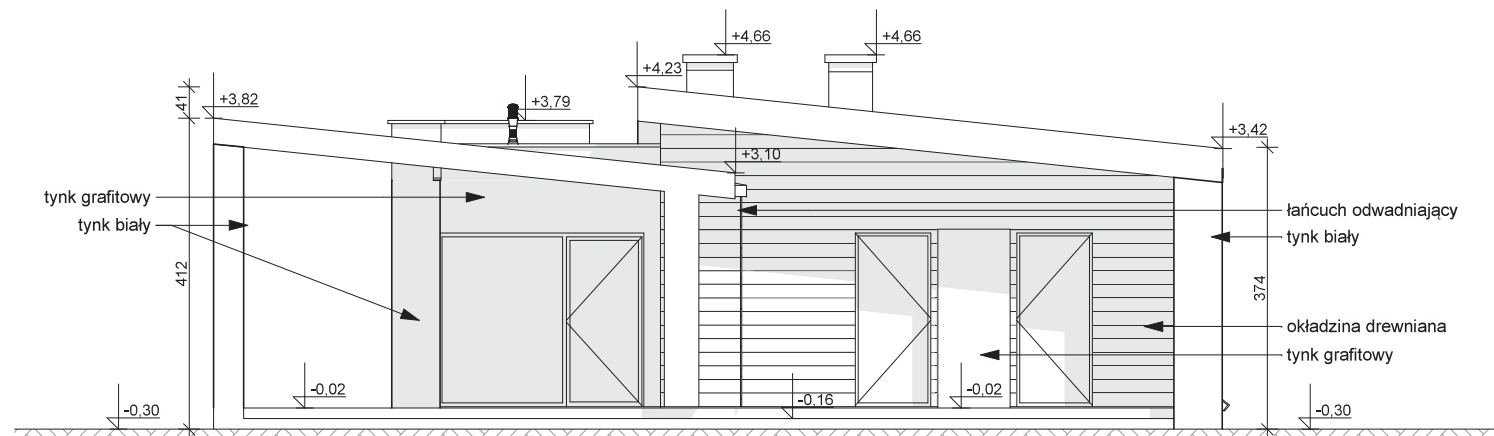
Z500 sp. z o.o.

ul. Gen. Zajęcza 32; 01-510 Warszawa
tel./fax: +48 (22) 425 50 30; +48 (22) 331 13 35
e-mail: projekty@z500.pl; www.z500.pl

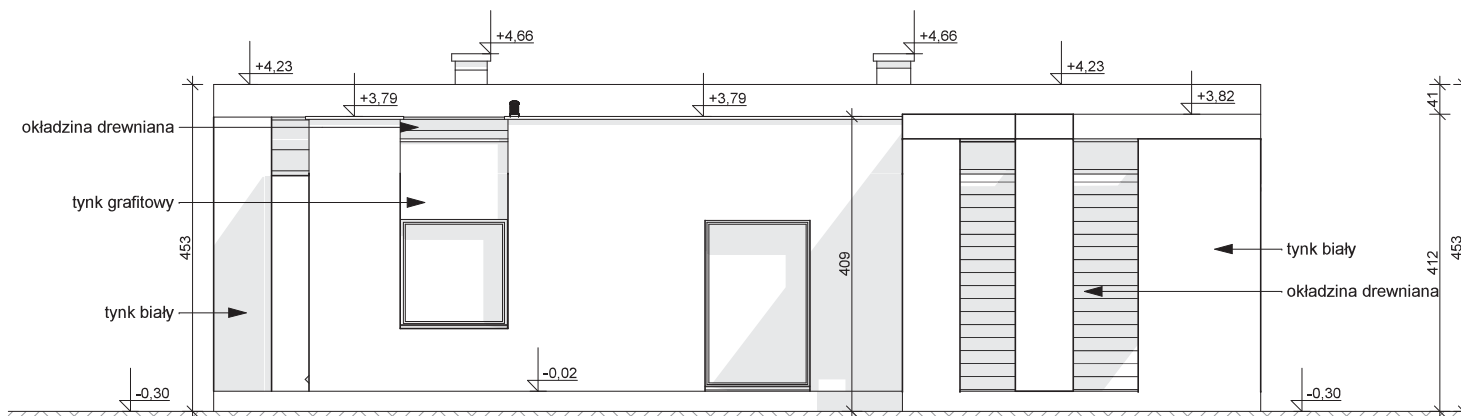
PROJEKT DEMONSTRACYJNY DOMU JEDNORODZINNEGO

TEMAT
OPRACOWANIA:

**ELEWACJE: FRONTOWA I
BOCZNA**



ELEWACJA TYLNA (ogrodowa)



ELEWACJA BOCZNA

Zx57

wersja podstawowa
w technologii murowanej



Z500 sp. z o.o.

ul. Gen. Zajączka 32; 01-510 Warszawa
tel./fax: +48 (22) 425 50 30; +48 (22) 331 13 35
e-mail: projekty@z500.pl; www.z500.pl

PROJEKT DEMONSTRACYJNY DOMU JEDNORODZINNEGO

TEMAT
OPRACOWANIA:

**ELEWACJE: TYLNA
(ogrodowa) i BOCZNA**