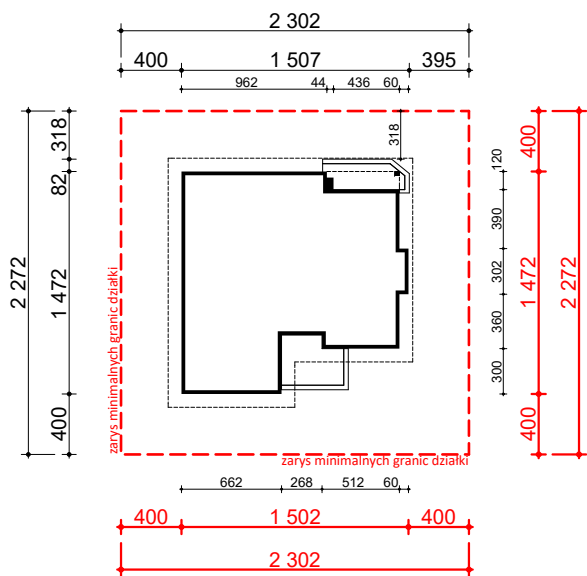


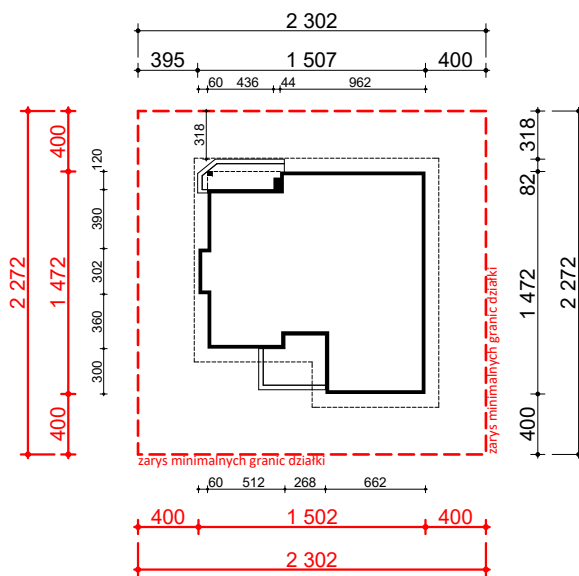
PROJEKT Z19 D

OBRYS BUDYNKU DO PROJEKTU ZAGOSPODAROWANIA

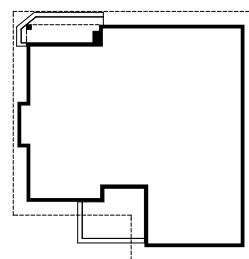
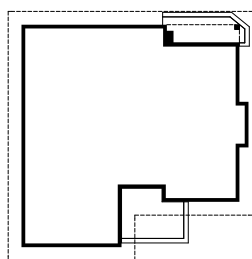
usytuowanie budynku na działce



oś odbicia
lustrzanego



oś odbicia
lustrzanego



Z500 sp. z o.o.

ul. Gen. Zajączka 32; 01-510 Warszawa
tel./fax: +48 (22) 425 50 30; +48 (22) 331 13 35
e-mail: projekty@z500.pl; www.z500.pl

TEMAT OPRACOWANIA:	PROJEKT ARCH.-BUD. DOMU JEDNORODZINNEGO	
RYSLINEK:	OBRYS BUDYNKU	SKALA: 1:500