

## DEMO - WERSJA DEMONSTRACYJNA PROJEKTU



PERSPEKTYWA WIDOK OD FRONTU



PERSPEKTYWA WIDOK OD OGRODU

Zx118



<b>MZ2 - ŚCIANA ZEWN. KONSTR. OCIEPLONA</b>	
wykończeniezew: Sys. ociepleń / deskowanie / okładzina	
ocieplenie: styropian Termo Organika fasada	
ściana: Solbet Optimal / elem. ceramiczne	24,0
wykończenie wew.: tynk / płyty GK / glazura / boazeria	

<b>MW1 - ŚCIANA DZIAŁOWA MUROWANA</b>	
wykończenie wew.: tynk / płyty GK / glazura / boazeria	
ściana: Solbet / elem. ceramiczne	12,0
wykończenie wew.: tynk / płyty GK / glazura / boazeria	

**Zx118** wersja podstawowa  
w technologii murowanej;



**Z500 sp. z o.o.**

ul. Gen. Zajączka 32; 01-510 Warszawa  
tel./fax: +48 (22) 425 50 30; +48 (22) 331 13 35  
e-mail: projekt@z500.pl; www.z500.pl

PROJEKT DEMONSTRACYJNY DOMU JEDNORODZINNEGO

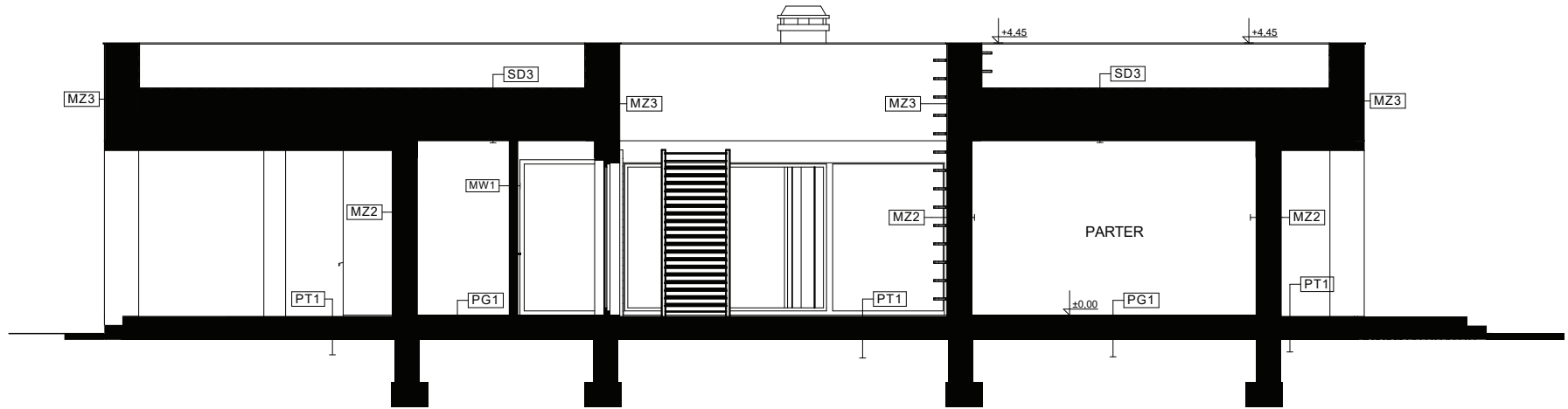
TEMAT  
OPRACOWANIA:

**RZUT PARTERU**

Wszystkie projekty marki Z500™ są objęte licencją, którą w Polsce reprezentuje podmiot Z500 Sp.z o.o. Projekty, rysunki, opisy, koncepcje i rozwiązania chronione są na mocy przepisów w ustawie z dnia 4.02.1994 o prawie autorskim i prawach pokrewnych (tj. Dz. U 2006, nr 90, poz. 631 z późn. zm.). Wykorzystanie materiałów demonstracyjnych do celów handlowych, dalszej odsprzedaży, reprodukcji, kopiowania, w całości lub częściowo bez wiedzy i pisemnej zgody autorów jest zabronione pod rygorem pełnej odpowiedzialności cywilnej i karnej. Niniejszy rysunek jest demonstracyjną wersją projektu gotowego, dlatego też otrzymany produkt (projekt) może się nieznacznie różnić. All projects Z500™ brand are licensed - any copying, reproduction is prohibited and will be prosecuted.

To jest wersja demonstracyjna projektu!!! To jest wersja demonstracyjna projektu!!! To jest wersja demonstracyjna projektu!!!

To jest wersja demonstracyjna projektu!!! To jest wersja demonstracyjna projektu!!! To jest wersja demonstracyjna projektu!!!



**PG1 - POSADZKA MIESZKANIA NA GRUNCIE**

podłoga alternatywnie: wykładzina, terakota...	
szlichta beton. z prow. instalacji, zdylatowana	5,0
ocieplenie: styropian Termo Organika dach-podłoga	10,0
hydroizolacja	
zatyarty beton - warstwa wyrównawcza	
beton B10	10,0
warstwa zagęszczonego suchego piasku	20,0
grunt rodzimy po zdjęciu humusu	

**PG2 - POSADZKA GARAZU NA GRUNCIE**

podłoga: gres o zwiększonej wytrzymałości	
szlichta bet. z prow. instalacji, zdylatowana (wzmocniona)	5,0
hydroizolacja	
zatyarty beton - warstwa wyrównawcza	
beton B10	15,0
warstwa zagęszczonego suchego piasku	20,0
grunt rodzimy po zdjęciu humusu	

**MZ1 - ŚCIANA FUNDAMENTOWA OCIEPLONA**

wykończenie: klinierowe / tynk cokołowy (ponad terenem)	
ocieplenie: styropian Termo Organika fundament	12,0
hydroizolacja	
ściana: bloczki betonowe / beton lany	24,0
hydroizolacja	

**MZ2 - ŚCIANA ZEWN. KONSTR. OCIEPLONA**

wykończeniezew.: Sys. ociepleń / deskowanie / okładzina	
ocieplenie: styropian Termo Organika fasada	
ściana: Solbet Optimal / elem. ceramiczne	24,0
wykończenie wew.: tynk / płyty GK / glazura / boazeria	

**MZ3 - ŚCIANA ATTYKI / PODWOJNIE OCIEPLONA**

wykończeniezew.: Sys. ociepleń / deskowanie / okładzina	
ocieplenie wg potrzeb: Termo Organika fasada	
ściana: Sciana Solbet Optimal / elem. ceramiczne	24,0
ocieplenie wg potrzeb: Termo Organika fasada	
wykończeniezew.: Sys. ociepleń / deskowanie / okładzina	

**MW1 - ŚCIANA DZIAŁOWA MUROWANA**

wykończenie wew.: tynk / płyty GK / glazura / boazeria	
ściana: Solbet / elem. ceramiczne	12,0
wykończenie wew.: tynk / płyty GK / glazura / boazeria	

**SD3 - STROPODACH PŁASKI OCIEPLONY + podsufitka**

pokrycie: warstwy wykończeniowe (sys. spadkowego)	
ocieplenie: zawarte w płytach systemu spadkowego	20,0
izolacja - folia	
Konstrukcja stropu (grubość wg projektu)	
ruszt wsporczy pod wykończenie	
wykończenie: płyty GK / boazeria / deskowanie	

**PT1 - POSADZKA TARASU / PODESTU WEJŚCIOWEGO**

posadzka: mrozoodporna płytki	
elastyczna i mrozoodporna zaprawa na hydroizolacji	
beton klasy B15 zdylatowany 1x1m	5,0
beton klasy B7,5 zdylatowany 1x1m	
podsyпка żwirowa zagęszczona	20,0
grunt rodzimy po zdjęciu humusu	

Zx118 wersja podstawowa w technologii murowanej;



**Z500 sp. z o.o.**  
ul. Gen. Zajęczka 32; 01-510 Warszawa  
tel./fax: +48 (22) 425 50 30; +48 (22) 331 13 35  
e-mail: projekt@z500.pl; www.z500.pl

PROJEKT DEMONSTRACYJNY DOMU JEDNORODZINNEGO

TEMAT OPRACOWANIA: PRZEKRÓJ A-A

Wszystkie projekty marki Z500™ są objęte licencją, którą w Polsce reprezentuje podmiot Z500 Sp. z o.o. Projekty, rysunki, opisy, koncepcje i rozwiązania chronione są na mocy przepisów w ustawie z dnia 4.02.1994 o prawie autorskim i prawach pokrewnych (tj. Dz. U 2006, nr 90, poz. 631 z późn. zm.). Wykorzystanie materiałów demonstracyjnych do celów handlowych, dalszej odsprzedaży, reprodukcji, kopiowania, w całości lub częściowo bez wiedzy i pisemnej zgody autorów jest zabronione pod rygorem pełnej odpowiedzialności cywilnej i karnej. Niniejszy rysunek jest demonstracyjną wersją projektu gotowego, dlatego też otrzymany produkt (projekt) może się nieznacznie różnić. All projects Z500™ brand are licensed - any copying, reproduction is prohibited and will be prosecuted.

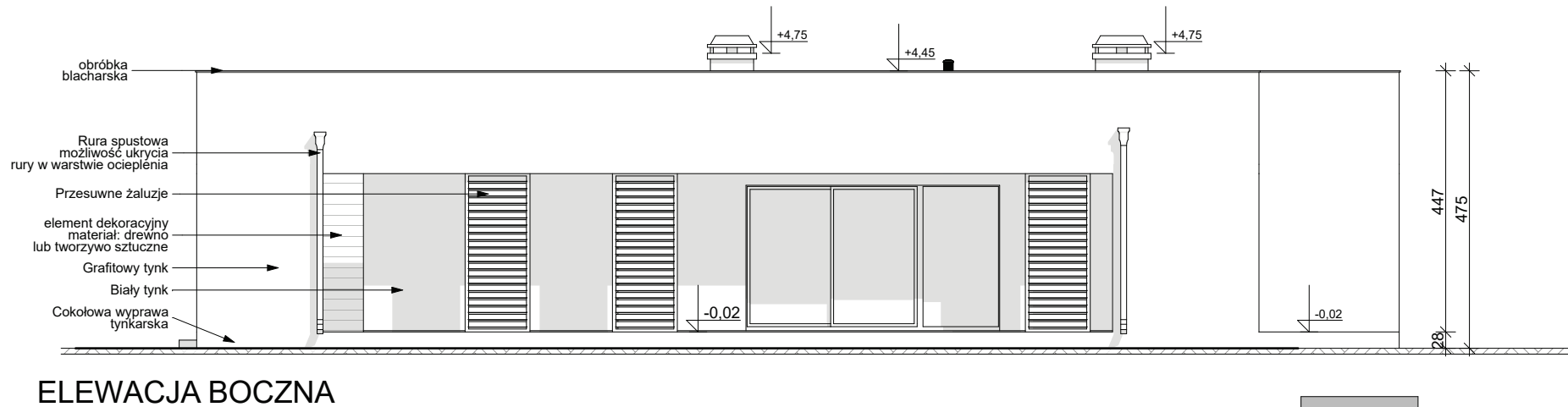
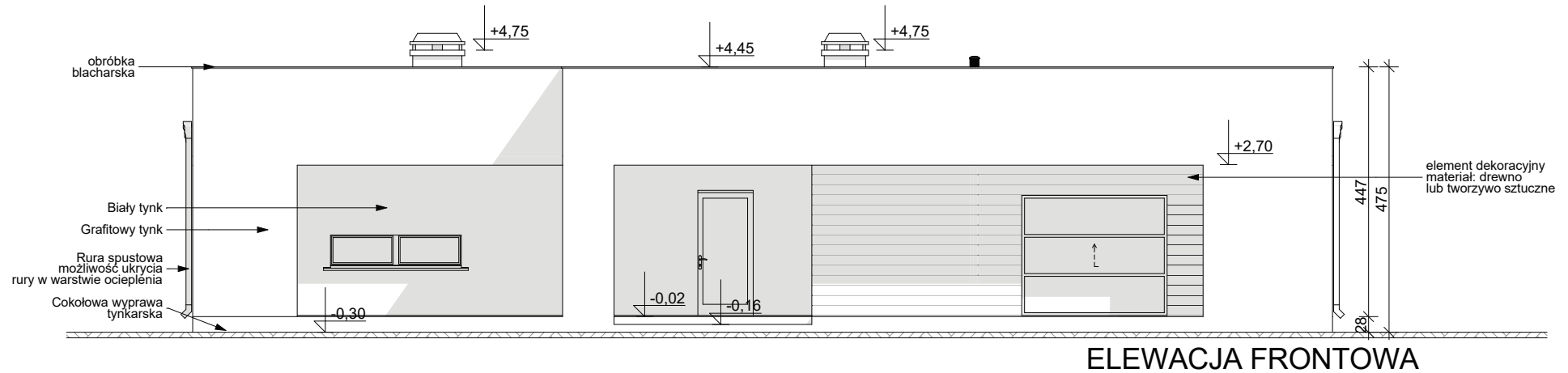
To jest wersja demonstracyjna projektu!!! To jest wersja demonstracyjna projektu!!! To jest wersja demonstracyjna projektu!!!

To jest wersja demonstracyjna projektu!!! To jest wersja demonstracyjna projektu!!! To jest wersja demonstracyjna projektu!!!

To jest wersja demonstracyjna projektu!!!

To jest wersja demonstracyjna projektu!!!

To jest wersja demonstracyjna projektu!!!



To jest wersja demonstracyjna projektu!!!

Zx118 wersja podstawowa w technologii murowanej;



**Z500 sp. z o.o.**  
ul. Gen. Zajączka 32; 01-510 Warszawa  
tel./fax: +48 (22) 425 50 30; +48 (22) 331 13 35  
e-mail: projekty@z500.pl; www.z500.pl

PROJEKT DEMONSTRACYJNY DOMU JEDNORODZINNEGO

TEMAT OPRACOWANIA:

**ELEWACJE: FRONTOWA I BOCZNA**

Wszystkie projekty marki Z500™ są objęte licencją, którą w Polsce reprezentuje podmiot Z500 Sp. z o.o. Projekty, rysunki, opisy, koncepcje i rozwiązania chronione są na mocy przepisów w ustawie z dnia 4.02.1994 o prawie autorskim i prawach pokrewnych (tj. Dz. U 2006, nr 90, poz. 631 z późn. zm.). Wykorzystanie materiałów demonstracyjnych do celów handlowych, dalszej odsprzedaży, reprodukowania, kopiowania, w całości lub częściowo bez wiedzy i pisemnej zgody autorów jest zabronione pod rygorem pełnej odpowiedzialności cywilnej i karnej. Niniejszy rysunek jest demonstracyjną wersją projektu gotowego, dlatego też otrzymany produkt (projekt) może się nieznacznie różnić. All projects Z500™ brand are licensed - any copying, reproduction is prohibited and will be prosecuted.

To jest wersja demonstracyjna projektu!!!

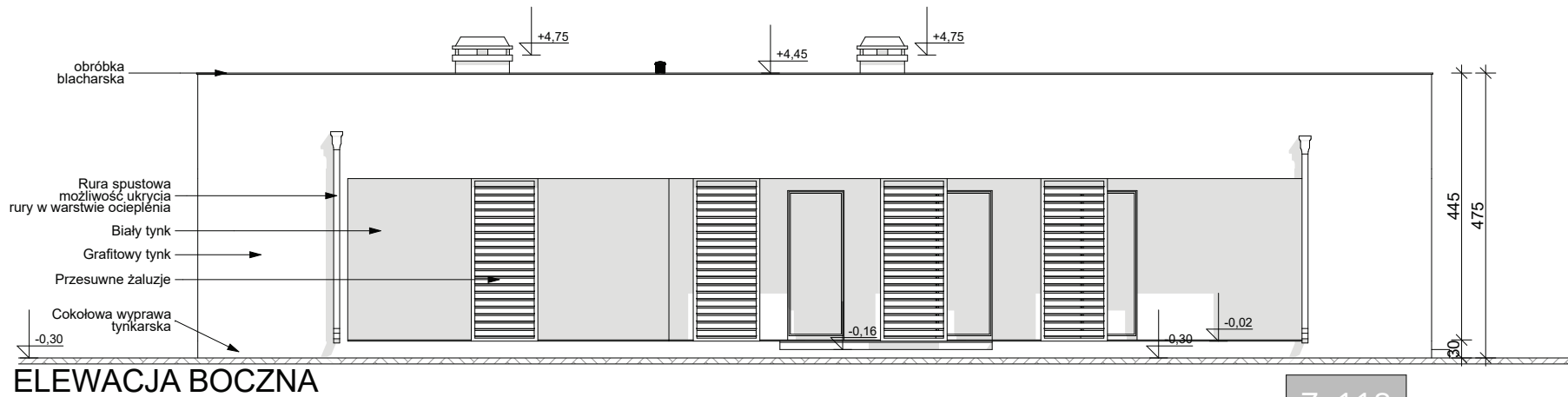
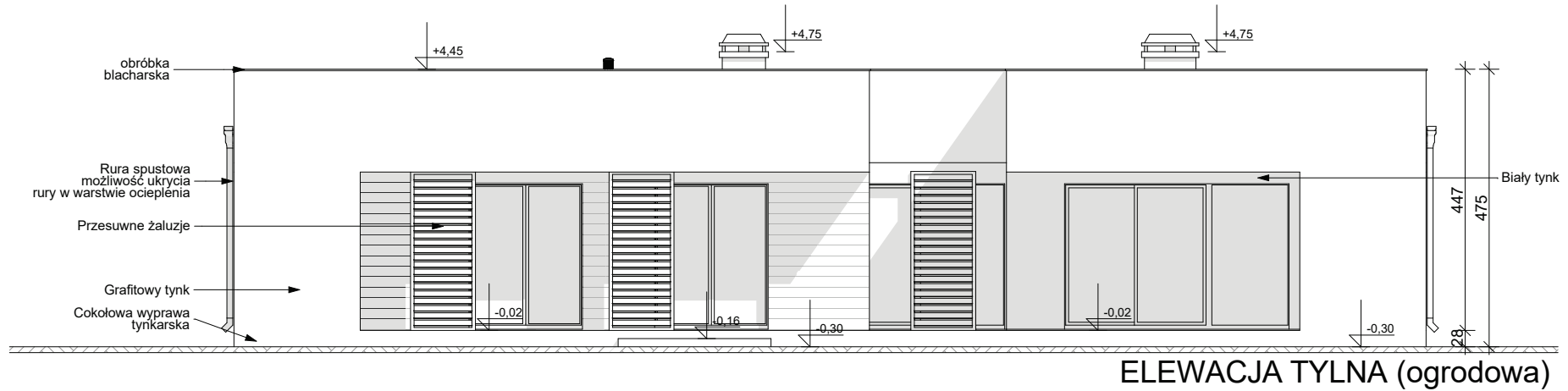
To jest wersja demonstracyjna projektu!!!

To jest wersja demonstracyjna projektu!!!

To jest wersja demonstracyjna projektu!!!

To jest wersja demonstracyjna projektu!!!

To jest wersja demonstracyjna projektu!!!



Zx118 wersja podstawowa w technologii murowanej;



**Z500 sp. z o.o.**  
ul. Gen. Zajączka 32; 01-510 Warszawa  
tel./fax: +48 (22) 425 50 30; +48 (22) 331 13 35  
e-mail: projekty@z500.pl; www.z500.pl

Wszystkie projekty marki Z500™ są objęte licencją, którą w Polsce reprezentuje podmiot Z500 Sp.z o.o. Projekty, rysunki, opisy, koncepcje i rozwiązania chronione są na mocy przepisów w ustawie z dnia 4.02.1994 o prawie autorskim i prawach pokrewnych (tj. Dz. U 2006, nr 90, poz. 631 z późn. zm.). Wykorzystanie materiałów demonstracyjnych do celów handlowych, dalszej odsprzedaży, reprodukcji, kopiowania, w całości lub częściowo bez wiedzy i pisemnej zgody autorów jest zabronione pod rygorem pełnej odpowiedzialności cywilnej i karnej. Niniejszy rysunek jest demonstracyjną wersją projektu gotowego, dlatego też otrzymany produkt (projekt) może się nieznacznie różnić. All projects Z500™ brand are licensed - any copying, reproduction is prohibited and will be prosecuted.

PROJEKT DEMONSTRACYJNY DOMU JEDNORODZINNEGO

TEMAT OPRACOWANIA: **ELEWACJE: TYLNA (ogrodowa) i BOCZNA**