

# DEMO - WERSJA DEMONSTRACYJNA PROJEKTU

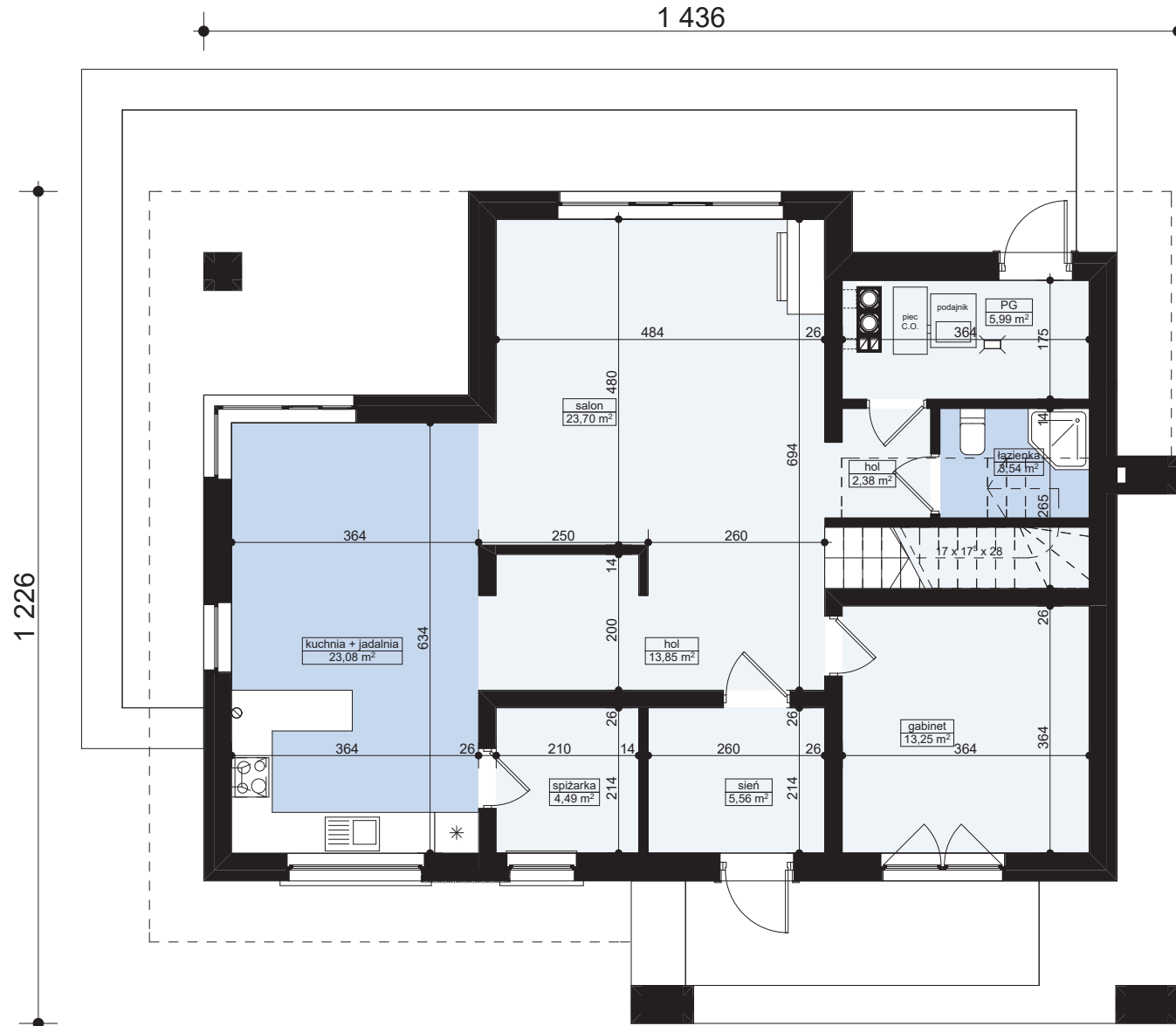


PERSPEKTYWA WIDOK OD FRONTU



PERSPEKTYWA WIDOK OD OGRODU

Z160 A



<b>MZ2 - ŚCIANA ZEWN. KONSTR. OCIEPLONA</b>	
wykończeniezew: Sys. ociepleń / deskowanie / okładzina	
ocieplenie: styropian Termo Organika fasada	
ściana: Solbet Optimal / elem. ceramiczne	24,0
wykończenie wew: tynk / płyty GK / glazura / boazeria	

<b>MW4 - ŚCIANA WEWN. NOŚNA</b>	
wykończenie wew: tynk / płyty GK / glazura / boazeria	
ściana: Solbet / elem. ceramiczne	24,0
wykończenie wew: tynk / płyty GK / glazura / boazeria	

<b>MW1 - ŚCIANA DZIAŁOWA MUROWANA</b>	
wykończenie wew.: tynk / płyty GK / glazura / boazeria	
ściana: Solbet / elem. ceramiczne	12,0
wykończenie wew.: tynk / płyty GK / glazura / boazeria	

**Z160 A** wersja "A"  
w technologii murowanej



**Z500 sp. z o.o.**

ul. Gen. Żajączka 32; 01-510 Warszawa  
tel./fax: +48 (22) 425 50 30; +48 (22) 331 13 35  
e-mail: projekty@z500.pl; www.z500.pl

PROJEKT DEMONSTRACYJNY DOMU JEDNORODZINNEGO

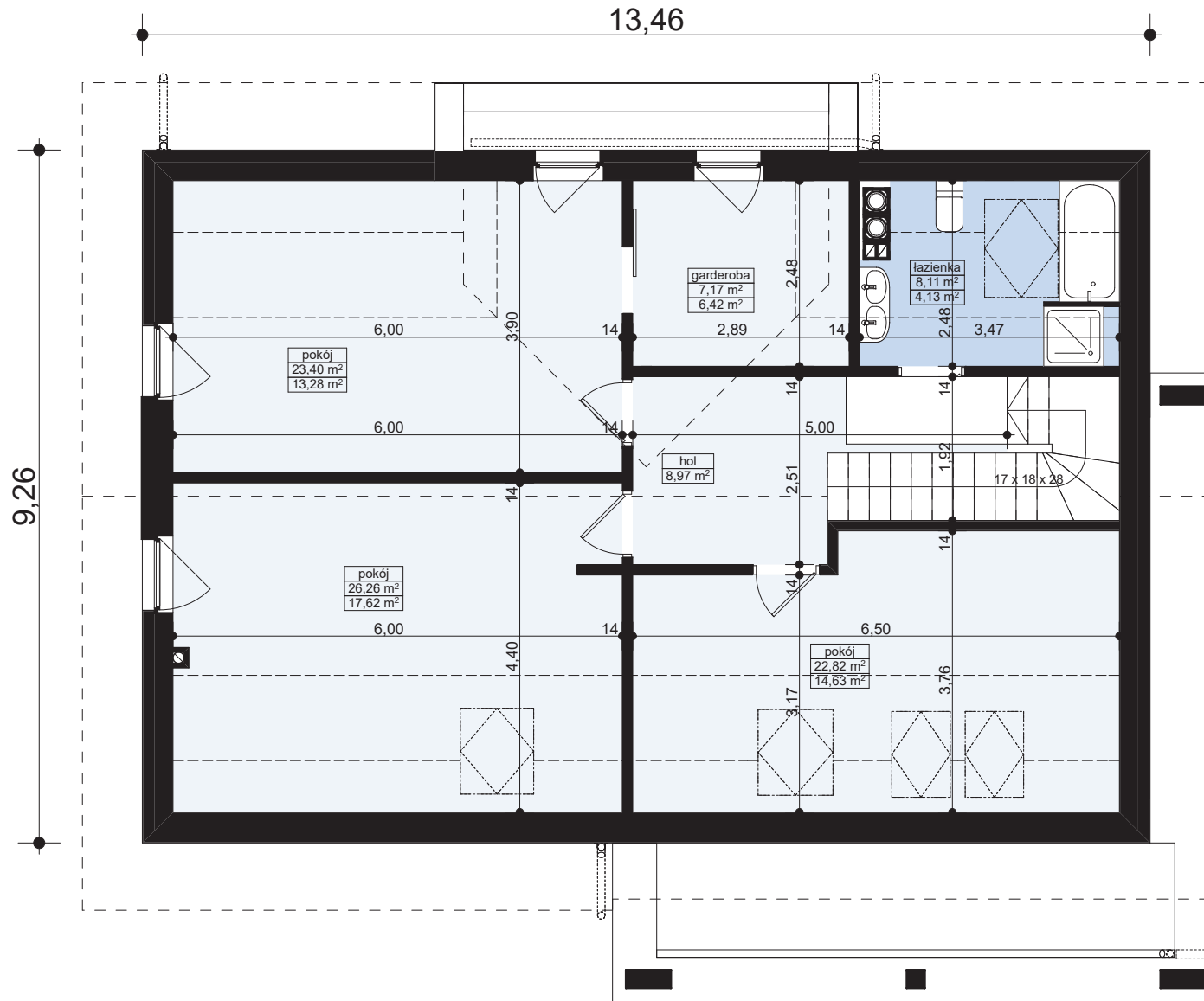
TEMAT OPRACOWANIA: **RZUT PARTERU**

To jest wersja demonstracyjna projektu!!! To jest wersja demonstracyjna projektu!!! To jest wersja demonstracyjna projektu!!!

To jest wersja demonstracyjna projektu!!! To jest wersja demonstracyjna projektu!!! To jest wersja demonstracyjna projektu!!!

Wszystkie projekty marki Z500™ są objęte licencją, którą w Polsce reprezentuje podmiot Z500 Sp.z o.o. Projekty, rysunki, opisy, koncepcje i rozwiązania chronione są na mocy przepisów w ustawie z dnia 4.02.1994 o prawie autorskim i prawach pokrewnych (tj. Dz. U 2006, nr 90, poz. 631 z późn. zm.). Wykorzystanie materiałów demonstracyjnych do celów handlowych, dalszej odsprzedaży, reprodukcji, kopiowania, w całości lub częściowo bez wiedzy i pisemnej zgody autorów jest zabronione pod rygorem pełnej odpowiedzialności cywilnej i karnej. Niniejszy rysunek jest demonstracyjną wersją projektu gotowego, dlatego też otrzymany produkt (projekt) może się nieznacznie różnić. All projects Z500™ brand are licensed - any copying, reproduction is prohibited and will be prosecuted.

To jest wersja demonstracyjna projektu!!! To jest wersja demonstracyjna projektu!!! To jest wersja demonstracyjna projektu!!!



<b>MZ2 - ŚCIANA ZEWN. KONSTR. OCIEPLONA</b>	
wykończeniezew.: Sys. ociepleń / deskowanie / okładzina	
ocieplenie: styropian Termo Organika fasada	
ściana: Solbet Optimal / elem. ceramiczne	24,0
wykończenie wew: tynk / płyty GK / glazura / boazeria	
<b>MZ3 - ŚCIANA ATTYKI / PODWÓJNIE OCIEPLONA</b>	
wykończeniezew.: Sys. ociepleń / deskowanie / okładzina	
ocieplenie wg potrzeb: Termo Organika fasada	
ściana: ściana: Solbet Optimal / elem. ceramiczne	24,0
ocieplenie wg potrzeb: Termo Organika fasada	
wykończeniezew.: Sys. ociepleń / deskowanie / okładzina	
<b>MW2 - ŚCIANA DZIAŁOWA LEKKA</b>	
wykończenie wew: płyty GK	1,3
ruszt metalowy lub drewniany	10,0
welna mineralna ISOVER Uni-Mata (min. lambda=0,045)	10,0
wykończenie wew: płyty GK	1,3

**Z160 A** wersja "A"  
w technologii murowanej



**Z500 sp. z o.o.**  
ul. Gen. Zajączka 32; 01-510 Warszawa  
tel./fax: +48 (22) 425 50 30; +48 (22) 331 13 35  
e-mail: projekty@z500.pl; www.z500.pl

PROJEKT DEMONSTRACYJNY DOMU JEDNORODZINNEGO

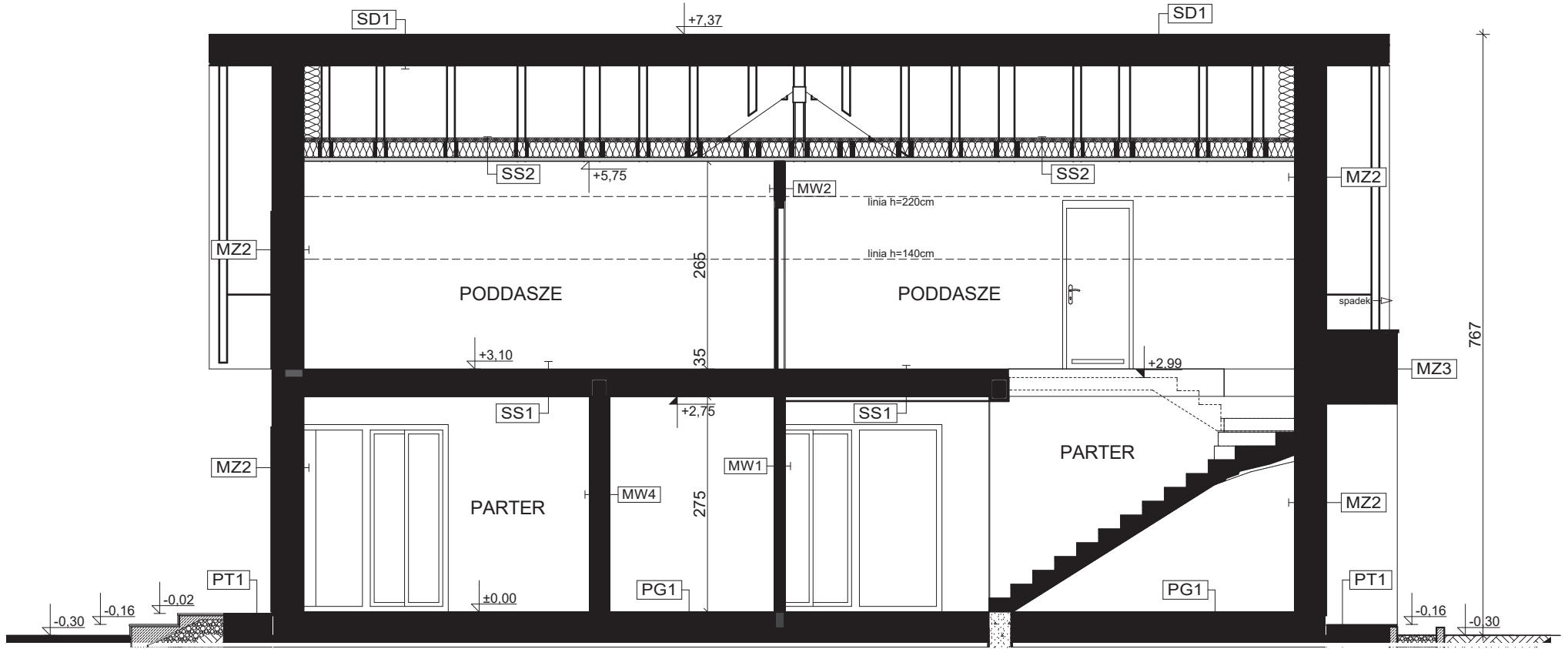
TEMAT OPRACOWANIA: **RZUT PODDASZA**

Wszystkie projekty marki Z500™ są objęte licencją, którą w Polsce reprezentuje podmiot Z500 Sp.z o.o. Projekty, rysunki, opisy, koncepcje i rozwiązania chronione są na mocy przepisów w ustawie z dnia 4.02.1994 o prawie autorskim i prawach pokrewnych (tj. Dz. U 2006, nr 90, poz. 631 z późn. zm.). Wykorzystanie materiałów demonstracyjnych do celów handlowych, dalszej odsprzedaży, reprodukcji, kopiowania, w całości lub częściowo bez wiedzy i pisemnej zgody autorów jest zabronione pod rygorem pełnej odpowiedzialności cywilnej i karnej. Niniejszy rysunek jest demonstracyjną wersją projektu gotowego, dlatego też otrzymany produkt (projekt) może się nieznacznie różnić. All projects Z500™ brand are licensed - any copying, reproduction is prohibited and will be prosecuted.

To jest wersja demonstracyjna projektu!!! To jest wersja demonstracyjna projektu!!! To jest wersja demonstracyjna projektu!!!

To jest wersja demonstracyjna projektu!!!  
To jest wersja demonstracyjna projektu!!!  
To jest wersja demonstracyjna projektu!!!  
To jest wersja demonstracyjna projektu!!!

To jest wersja demonstracyjna projektu!!!  
To jest wersja demonstracyjna projektu!!!  
To jest wersja demonstracyjna projektu!!!  
To jest wersja demonstracyjna projektu!!!



<b>SD1 - DACH NIEOCIEPLONY</b>	
pokrycie alternatywnie: dachówka / blacha / gont / blachodach.	
łaty i kontrłaty / deskowanie	10,0
warstwa wstępnego krycia + poszycie	2,2
konstrukcja dachu	
(opcjonalnie) wykończenie: płyty GK / boazeria / deskowanie	
<b>SD2 - DACH OCIEPLONY</b>	
pokrycie alternatywnie: dachówka / blacha / gont / blachodach.	
łaty i kontrłaty / deskowanie	10,0
warstwa wstępnego krycia + poszycie	2,2
włna mineralna ISOVER Super-Mata (min.L=0,035)	20,0
konstrukcja dachu	
parozizolacja	
wykończenie: płyty GK / boazeria / deskowanie	
<b>SS1 - STROP BETONOWY</b>	
podłoga alternatywnie: wykładzina / terakota / klepka...	2,0
sztućcha betonowa z przerw. instalacji, zdylatowana	4,0
hydroizolacja w pom. mokrym	
stropian Termo Organika dach-podłoga	5,0
strop: gr. wg rys. konstrukcji	
sufit: tynk gładki	

<b>MZ3 - ŚCIANA ATTYKI / PODWÓJNIE OCIEPLONA</b>	
wykończeniezew. Sys. ocieplen / deskowanie / okładzina	
ocieplenie wg potrzeb: Termo Organika fasada	
ściana: Solbet Optimal / elem. ceramiczne	24,0
ocieplenie wg potrzeb: Termo Organika fasada	
wykończeniezew. Sys. ocieplian / deskowanie / okładzina	
<b>MZ - ŚCIANA FUNDAMENTOWA</b>	
hydroizolacja	
ściana: bloczki betonowe / beton lany	24,0
hydroizolacja	
<b>MZ1 - ŚCIANA FUNDAMENTOWA OCIEPLONA</b>	
wykończenie: klinkierowe / tynk ookolowy (ponad terenem)	
ocieplenie: styropian Termo Organika fundament	12,0
hydroizolacja	
ściana: bloczki betonowe / beton lany	24,0
hydroizolacja	
<b>MZ2 - ŚCIANA ZEWN. KONSTR. OCIEPLONA</b>	
wykończeniezew. Sys. ocieplian / deskowanie / okładzina	
ocieplenie: styropian Termo Organika fasada	
ściana: Solbet Optimal / elem. ceramiczne	24,0
wykończeniezew. tynk / płyty GK / glazura / boazeria	
<b>MW4 - ŚCIANA WEWN. NOSNA</b>	
wykończeniezew. tynk / płyty GK / glazura / boazeria	
ściana: Solbet Optimal / elem. ceramiczne	24,0
wykończeniezew. tynk / płyty GK / glazura / boazeria	

<b>PG1 - POSADZKA MIESZKANIA NA GRUNCIE</b>	
podłoga alternatywnie: wykładzina, terakota...	
sztućcha beton. z przerw. instalacji, zdylatowana	5,0
ocieplenie: styropian Termo Organika dach-podłoga	10,0
hydroizolacja	
zatarci beton - warstwa wyrównawcza	10,0
beton B10	20,0
warstwa zagęszczonego suchego piasku	20,0
grunt rodzimy po zdjęciu humusu	
<b>MW1 - ŚCIANA DZIAŁOWA MUROWANA</b>	
wykończeniezew. tynk / płyty GK / glazura / boazeria	
ocieplenie: Solbet / elem. ceramiczne	12,0
wykończeniezew. tynk / płyty GK / glazura / boazeria	
<b>MW2 - ŚCIANA DZIAŁOWA LEKKA</b>	
wykończeniezew. tynk / płyty GK	1,3
ruszt metalowy lub drewniany	10,0
włna mineralna ISOVER Uni-Mata (min. lambda=0,045)	10,0
wykończeniezew. tynk / płyty GK	1,3

<b>PT1 - POSADZKA TARASU / PODESTU WEJŚCIOWEGO</b>	
posadzka: mrozoodporne płytki	
elastyczna i mrozoodporna zaprawa na hydroizolacji	
beton klasy B15 zdylatowany 1x1m	5,0
beton klasy B7,5 zdylatowany 1x1m	20,0
podsyпка żwirowa zagęszczona	
grunt rodzimy po zdjęciu humusu	
<b>PT2 - BALKON / TARAS nad pom. ogrzewanym</b>	
posadzka: mrozoodporne płytki	
elastyczna i mrozoodporna zaprawa na hydroizolacji	
zaprawa / gładź cem. dylatowana (spadek 1,5%) gr.śr.	7,0
lepek / papa bitumiczna / folia	
ocieplenie: płyty Iso-enertherm "roofstop" (lambda=0,023)	
parozizolacja - folia / papa	
strop: gr. wg rys. konstrukcji	
sufit: tynk gładki	
<b>PT4 - ZADASZENIE ZELBETOWE</b>	
pokrycie: warstwy wykończeniowe (sys. spadkowego)	
ocieplenie: zawarte w SPS gr. wg potrzeb	
izolacja - folia	
konstrukcja stropu (grubość wg projektu)	
izolacja - folia	
ocieplenie: Termo Organika (dach/podłoga) gr.wg potrzeb	
wykończeniezew. Sys. ocieplian / deskowanie / okładzina	

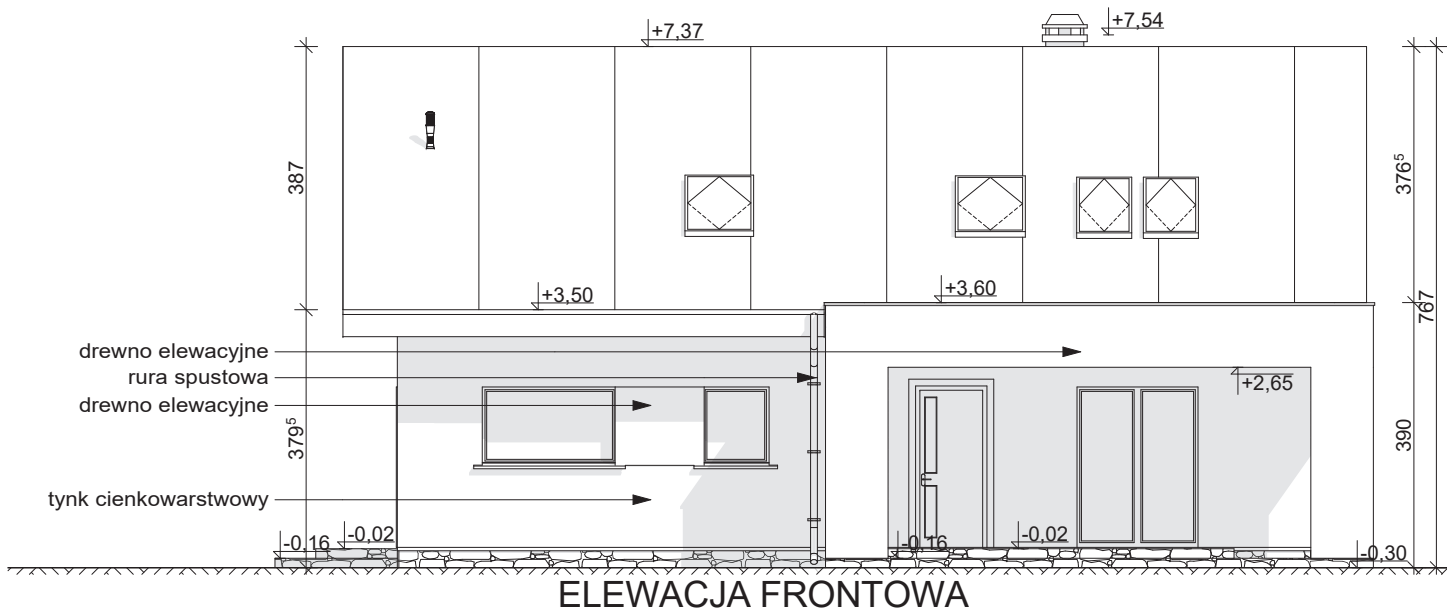
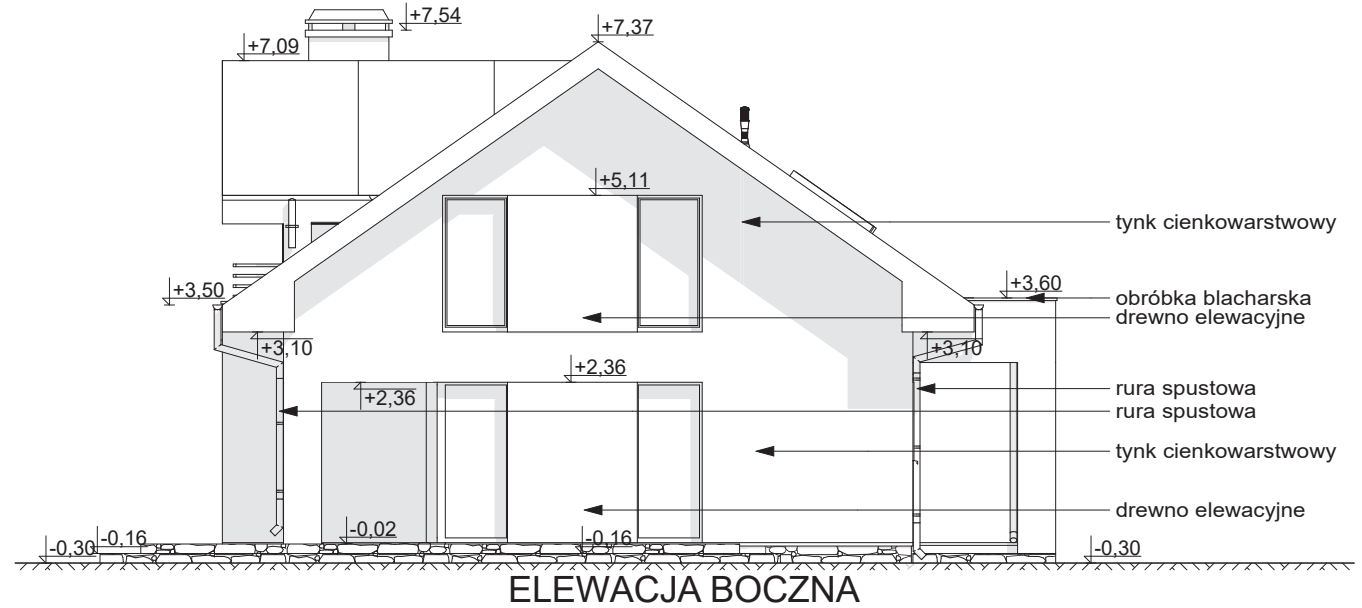
Z160 A wersja "A" w technologii murowanej

**Z500 sp. z o.o.**  
ul. Gen. Zajęczka 32; 01-510 Warszawa  
tel./fax: +48 (22) 425 50 30; +48 (22) 331 13 35  
e-mail: projekt@z500.pl; www.z500.pl

PROJEKT DEMONSTRACYJNY DOMU JEDNORODZINNEGO  
TEMAT OPRACOWANIA: PRZEKRÓJ B-B

Wszystkie projekty marki Z500™ są objęte licencją, którą w Polsce reprezentuje podmiot Z500 Sp. z o.o. Projekty, rysunki, opisy, koncepcje i rozwiązania chronione są na mocy przepisów w ustawie z dnia 4.02.1994 o prawie autorskim i prawach pokrewnych (tj. Dz. U 2006, nr 90, poz. 631 z późn. zm.). Wykorzystanie materiałów demonstracyjnych do celów handlowych, dalszej odsprzedaży, reprodukcji, kopiowania, w całości lub częściowo bez wiedzy i pisemnej zgody autorów jest zabronione pod rygorem pełnej odpowiedzialności cywilnej i karnej. Niniejszy rysunek jest demonstracyjną wersją projektu gotowego, dlatego też otrzymany produkt (projekt) może się nieznacznie różnić. All projects Z500™ brand are licensed - any copying, reproduction is prohibited and will be prosecuted.

To jest wersja demonstracyjna projektu!!! To jest wersja demonstracyjna projektu!!! To jest wersja demonstracyjna projektu!!!



**Z160 A** wersja "A"  
w technologii murowanej



**Z500 sp. z o.o.**  
ul. Gen. Zajęcka 32; 01-510 Warszawa  
tel./fax: +48 (22) 425 50 30; +48 (22) 331 13 35  
e-mail: projekty@z500.pl; www.z500.pl

PROJEKT DEMONSTRACYJNY DOMU JEDNORODZINNEGO

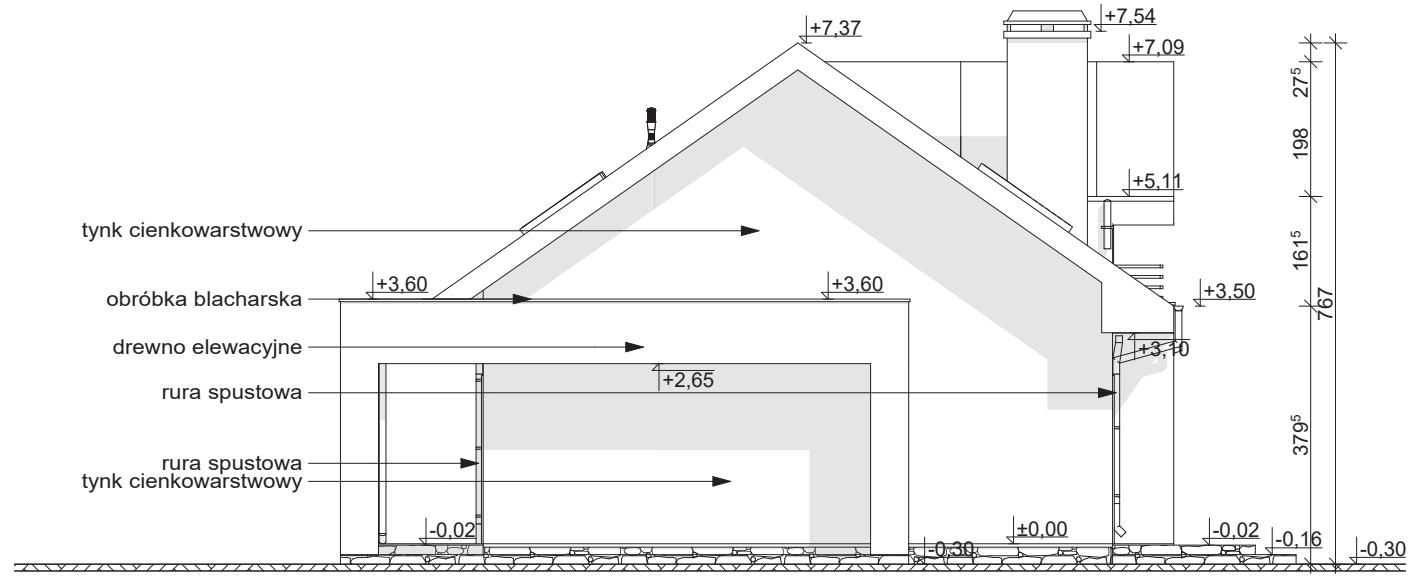
TEMAT OPRACOWANIA:

**ELEWACJE: FRONTOWA I BOCZNA**

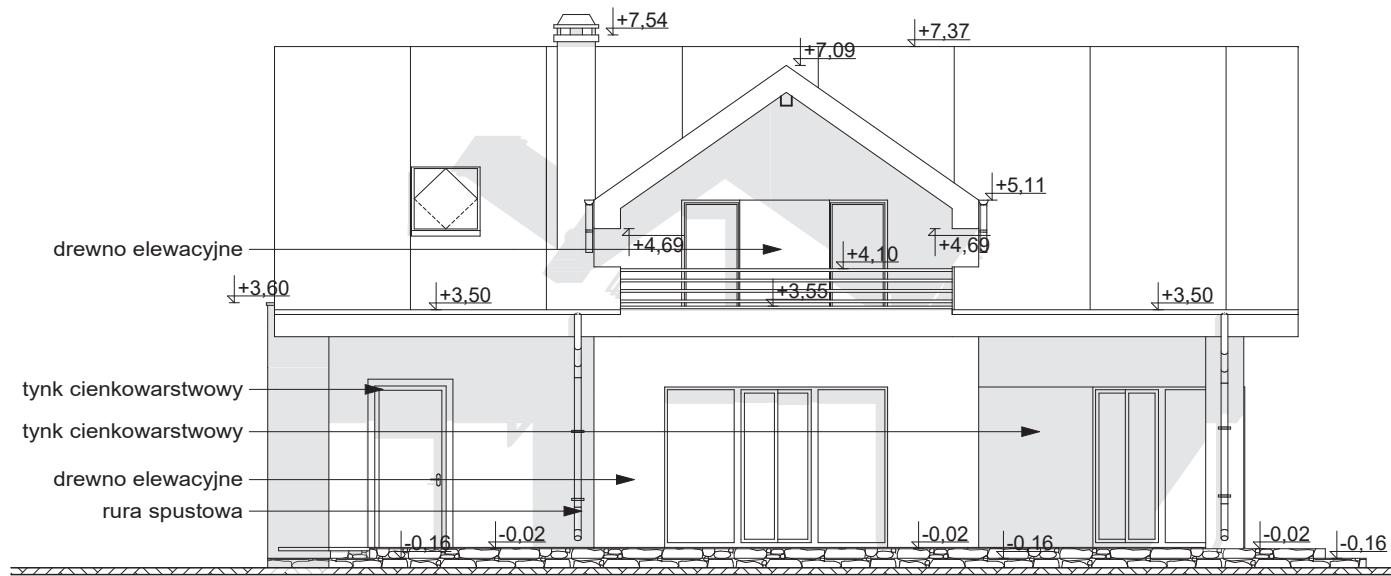
Wszystkie projekty marki Z500™ są objęte licencją, którą w Polsce reprezentuje podmiot Z500 Sp. z o.o. Projekty, rysunki, opisy, koncepcje i rozwiązania chronione są na mocy przepisów w ustawie z dnia 4.02.1994 o prawie autorskim i prawach pokrewnych (tj. Dz. U 2006, nr 90, poz. 631 z późn. zm.). Wykorzystanie materiałów demonstracyjnych do celów handlowych, dalszej odsprzedaży, reprodukcji, kopiowania, w całości lub częściowo bez wiedzy i pisemnej zgody autorów jest zabronione pod rygorem pełnej odpowiedzialności cywilnej i karnej. Niniejszy rysunek jest demonstracyjną wersją projektu gotowego, dlatego też otrzymany produkt (projekt) może się nieznacznie różnić. All projects Z500™ brand are licensed - any copying, reproduction is prohibited and will be prosecuted.

To jest wersja demonstracyjna projektu!!! To jest wersja demonstracyjna projektu!!! To jest wersja demonstracyjna projektu!!!

To jest wersja demonstracyjna projektu!!!  
To jest wersja demonstracyjna projektu!!!  
To jest wersja demonstracyjna projektu!!!  
To jest wersja demonstracyjna projektu!!!



ELEWACJA BOCZNA



ELEWACJA TYLNA (ogrodowa)

Z160 A wersja "A"  
w technologii murowanej



**Z500 sp. z o.o.**  
ul. Gen. Zajączka 32; 01-510 Warszawa  
tel./fax: +48 (22) 425 50 30; +48 (22) 331 13 35  
e-mail: projekt@z500.pl; www.z500.pl

PROJEKT DEMONSTRACYJNY DOMU JEDNORODZINNEGO

TEMAT OPRACOWANIA: **ELEWACJE: TYLNA (ogrodowa) i BOCZNA**

Wszystkie projekty marki Z500™ są objęte licencją, którą w Polsce reprezentuje podmiot Z500 Sp. z o.o. Projekty, rysunki, opisy, koncepcje i rozwiązania chronione są na mocy przepisów w ustawie z dnia 4.02.1994 o prawie autorskim i prawach pokrewnych (tj. Dz. U 2006, nr 90, poz. 631 z późn. zm.). Wykorzystanie materiałów demonstracyjnych do celów handlowych, dalszej odsprzedaży, reprodukcji, kopiowania, w całości lub częściowo bez wiedzy i pisemnej zgody autorów jest zabronione pod rygorem pełnej odpowiedzialności cywilnej i karnej. Niniejszy rysunek jest demonstracyjną wersją projektu gotowego, dlatego też otrzymany produkt (projekt) może się nieznacznie różnić. All projects Z500™ brand are licensed - any copying, reproduction is prohibited and will be prosecuted.

To jest wersja demonstracyjna projektu!!!  
To jest wersja demonstracyjna projektu!!!  
To jest wersja demonstracyjna projektu!!!  
To jest wersja demonstracyjna projektu!!!