

# DEMO - WERSJA DEMONSTRACYJNA PROJEKTU

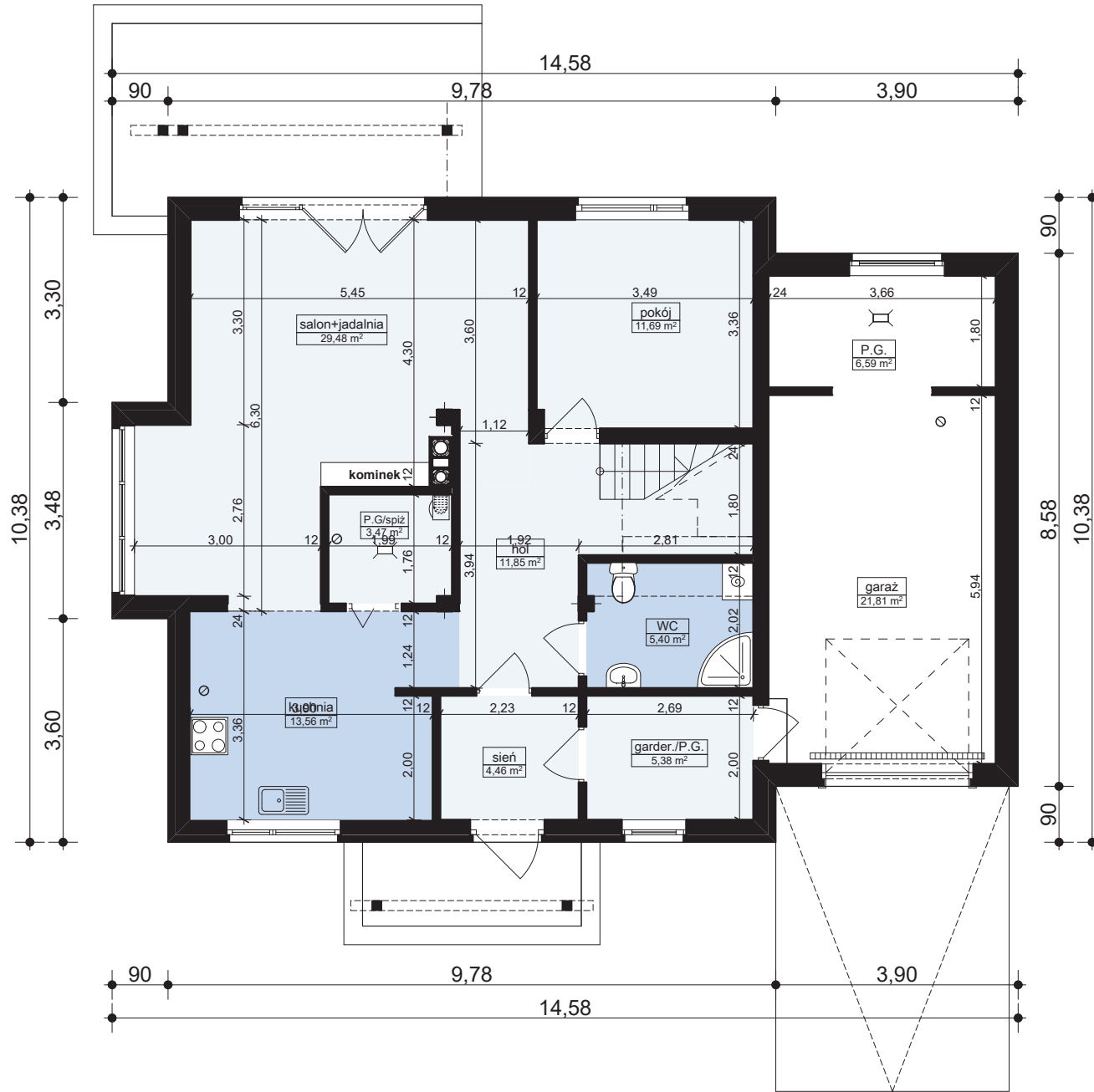


PERSPEKTYWA WIDOK OD TYŁU



PERSPEKTYWA WIDOK OD FRONTU

Z108

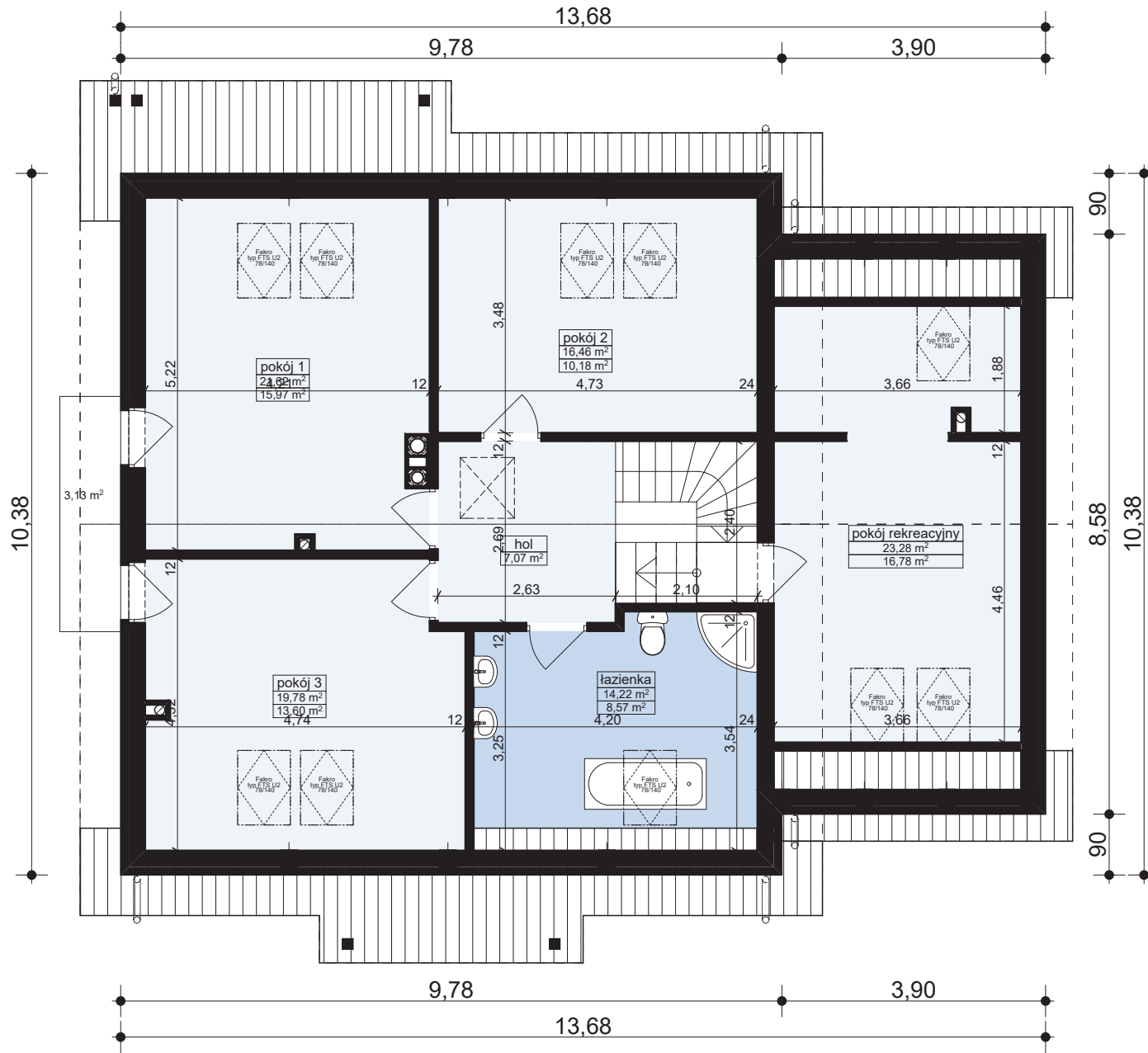


To jest wersja demonstracyjna projektu!!! To jest wersja demonstracyjna projektu!!! To jest wersja demonstracyjna projektu!!!

To jest wersja demonstracyjna projektu!!! To jest wersja demonstracyjna projektu!!! To jest wersja demonstracyjna projektu!!!

Wszystkie projekty marki Z500™ są objęte licencją, którą w Polsce reprezentuje podmiot Z500 Sp.z o.o. Projekty, rysunki, opisy, koncepcje i rozwiązania chronione są na mocy przepisów w ustawie z dnia 4.02.1994 o prawie autorskim i prawach pokrewnych (tj. Dz. U 2006, nr 90, poz. 631 z późn. zm.). Wykorzystanie materiałów demonstracyjnych do celów handlowych, dalszej odsprzedaży, reprodukcji, kopiowania, w całości lub częściowo bez wiedzy i pisemnej zgody autorów jest zabronione pod rygorem pełnej odpowiedzialności cywilnej i karnej. Niniejszy rysunek jest demonstracyjną wersją projektu gotowego, dlatego też otrzymany produkt (projekt) może się nieznacznie różnić. All projects Z500™ brand are licensed - any copying, reproduction is prohibited and will be prosecuted.

<b>Z108</b>	wersja podstawowa w technologii murowanej
<b>Z500 sp. z o.o.</b> ul. Gen. Zajączka 32; 01-510 Warszawa tel./fax: +48 (22) 425 50 30; +48 (22) 331 13 35 e-mail: projekty@z500.pl; www.z500.pl	
PROJEKT DEMONSTRACYJNY DOMU JEDNORODZINNEGO	
TEMAT OPRACOWANIA:	<b>RZUT PARTERU</b>



To jest wersja demonstracyjna projektu!!! To jest wersja demonstracyjna projektu!!! To jest wersja demonstracyjna projektu!!!

To jest wersja demonstracyjna projektu!!! To jest wersja demonstracyjna projektu!!! To jest wersja demonstracyjna projektu!!!

Wszystkie projekty marki Z500™ są objęte licencją, którą w Polsce reprezentuje podmiot Z500 Sp.z o.o. Projekty, rysunki, opisy, koncepcje i rozwiązania chronione są na mocy przepisów w ustawie z dnia 4.02.1994 o prawie autorskim i prawach pokrewnych (tj. Dz. U 2006, nr 90, poz. 631 z późn. zm.). Wykorzystanie materiałów demonstracyjnych do celów handlowych, dalszej odsprzedaży, reprodukcowania, kopiowania, w całości lub częściowo bez wiedzy i pisemnej zgody autorów jest zabronione pod rygorem pełnej odpowiedzialności cywilnej i karnej. Niniejszy rysunek jest demonstracyjną wersją projektu gotowego, dlatego też otrzymany produkt (projekt) może się nieznacznie różnić. All projects Z500™ brand are licensed - any copying, reproduction is prohibited and will be prosecuted.

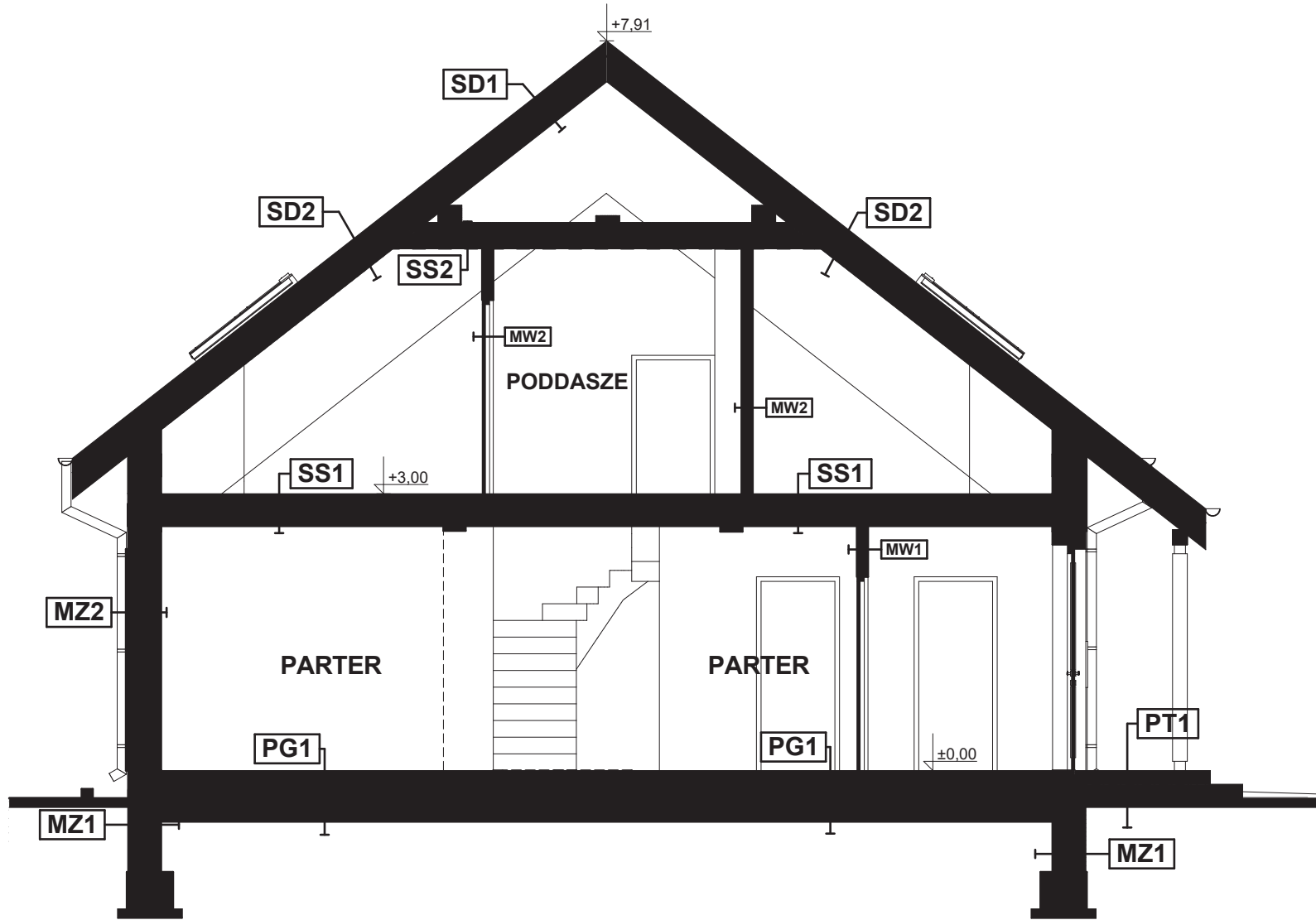
**Z108** wersja podstawowa w technologii murowanej

**Z500** **Z500 sp. z o.o.**  
 ul. Gen. Zajączka 32; 01-510 Warszawa  
 tel./fax: +48 (22) 425 50 30; +48 (22) 331 13 35  
 e-mail: projekty@z500.pl; www.z500.pl

PROJEKT DEMONSTRACYJNY DOMU JEDNORODZINNEGO

TEMAT OPRACOWANIA: **RZUT PODDASZA**

To jest wersja demonstracyjna projektu!!! To jest wersja demonstracyjna projektu!!! To jest wersja demonstracyjna projektu!!!



PRZEKRÓJ B-B

<b>PG1 - POSADZKA MIESZKANIA NA GRUNCIE</b>	
podłoga alternatywnie: wykładzina, terakota	
szlichta beton, z prow. instalacji, zdylatowana	5,0
ocieplenie: styropian Termo Organika dach-podłoga	10,0
hydroizolacja	
zatarły beton - warstwa wyrównawcza	
beton B10	10,0
warstwa zagęszczonego suchego piasku	20,0
grunt rodzimy po zdjęciu humusu	
<b>MZ1 - ŚCIANA FUNDAMENTOWA OCIEPLONA</b>	
wykończenie: klinkierowe / tynk cokolowy (ponad teren)	
ocieplenie: styropian Termo Organika fundament	12,0
hydroizolacja	
ściana: bloczki betonowe / beton lany	24,0
hydroizolacja	
<b>MZ2 - ŚCIANA ZEW. KONSTR. OCIEPLONA</b>	
wykończenie zew: Sys. ociepleń / deskowanie / okładzina	
ocieplenie: styropian Termo Organika fasada	
ściana: Solbet Optimal / elem. ceramiczne	24,0
wykończenie wew: tynk / płyty GK / glazura / boazeria	
<b>MW1 - ŚCIANA DZIAŁOWA MUROWANA</b>	
wykończenie wew.: tynk / płyty GK / glazura / boazeria	
ściana: Solbet / elem. ceramiczne	12,0
wykończenie wew.: tynk / płyty GK / glazura / boazeria	
<b>MW2 - ŚCIANA DZIAŁOWA LEKKA</b>	
wykończenie wew: płyty GK	1,3
ruszt metalowy lub drewniany	10,0
welna mineralna ISOVER Uni-Mata (min. lambda=0,045)	10,0
wykończenie wew: płyty GK	1,3
<b>PT1 - POSADZKA TARASU / PODESTU WEJŚCIOWEGO</b>	
posadzka: mrozoodporna płytki	
elastyczna i mrozoodporna zaprawa na hydroizolacji	
beton klasy B15 zdylatowany 1x1m	5,0
beton klasy B7,5 zdylatowany 1x1m	20,0
podsyпка żwirowa zagęszczona	
grunt rodzimy po zdjęciu humusu	
<b>SD1 - DACH NIEOCIEPLONY</b>	
pokrycie alternatywnie: dachówka / blacha / gont / blacho-dach	
łaty i kontrłaty / deskowanie	10,0
warstwa wstępnej krycia + poszycie	2,2
konstrukcja dachu	
(opcjonalnie) wykończenie: płyty GK / boazeria / deskowanie	
<b>SD2 - DACH OCIEPLONY</b>	
pokrycie alternatywnie: dachówka / blacha / gont / blacho-dach	
łaty i kontrłaty / deskowanie	10,0
warstwa wstępnej krycia + poszycie	2,2
welna mineralna ISOVER Super-Mata (min.L=0,035)	20,0
konstrukcja dachu	
parozizolacja	
wykończenie: płyty GK / boazeria / deskowanie	
<b>SS1 - STROP BETONOWY</b>	
podłoga alternatywnie: wykładzina / terakota / klepka...	2,0
szlichta betonowa z prow. instalacji, zdylatowana	4,0
hydroizolacja w pom. mokrym	
styropian Termo Organika dach-podłoga	5,0
strop: gr. wg rys. konstrukcji	
sufit: tynk gładki	
<b>SS2 - STROP DREWNIANY - PODSUFIKA</b>	
konstrukcja stropu / dachu	
welna mineralna ISOVER Super-Mata (min.L=0,035)	20,0
parozizolacja - folia	
płyta ścieżająca wg rys. konstrukcji (min. OSB15)	
ruszt wsporczy pod płyty gk	
płyta gipsowo-kartonowa mocowana do rusztu	

Z108 wersja podstawowa w technologii murowanej

**Z500 sp. z o.o.**  
 ul. Gen. Zajęczka 32; 01-510 Warszawa  
 tel./fax: +48 (22) 425 50 30; +48 (22) 331 13 35  
 e-mail: projekty@z500.pl; www.z500.pl

PROJEKT DEMONSTRACYJNY DOMU JEDNORODZINNEGO

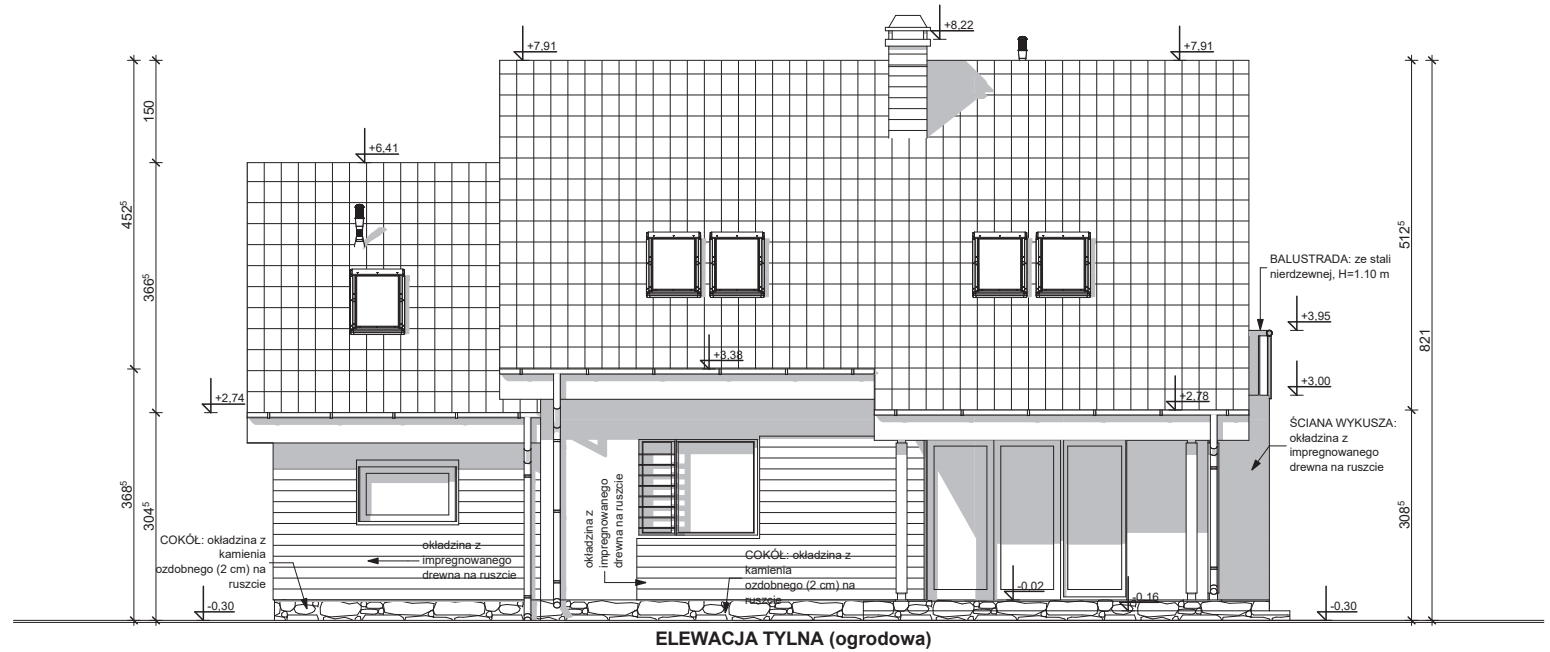
TEMAT OPRACOWANIA: **PRZEKRÓJ B-B**

Wszystkie projekty marki Z500™ są objęte licencją, którą w Polsce reprezentuje podmiot Z500 Sp.z o.o. Projekty, rysunki, opisy, koncepcje i rozwiązania chronione są na mocy przepisów w ustawie z dnia 4.02.1994 o prawie autorskim i prawach pokrewnych (tj. Dz. U 2006, nr 90, poz. 631 z późn. zm.). Wykorzystanie materiałów demonstracyjnych do celów handlowych, dalszej odsprzedaży, reprodukcji, kopiowania, w całości lub częściowo bez wiedzy i pisemnej zgody autorów jest zabronione pod rygorem pełnej odpowiedzialności cywilnej i karnej. Niniejszy rysunek jest demonstracyjną wersją projektu gotowego, dlatego też otrzymany produkt (projekt) może się nieznacznie różnić. All projects Z500™ brand are licensed - any copying, reproduction is prohibited and will be prosecuted.

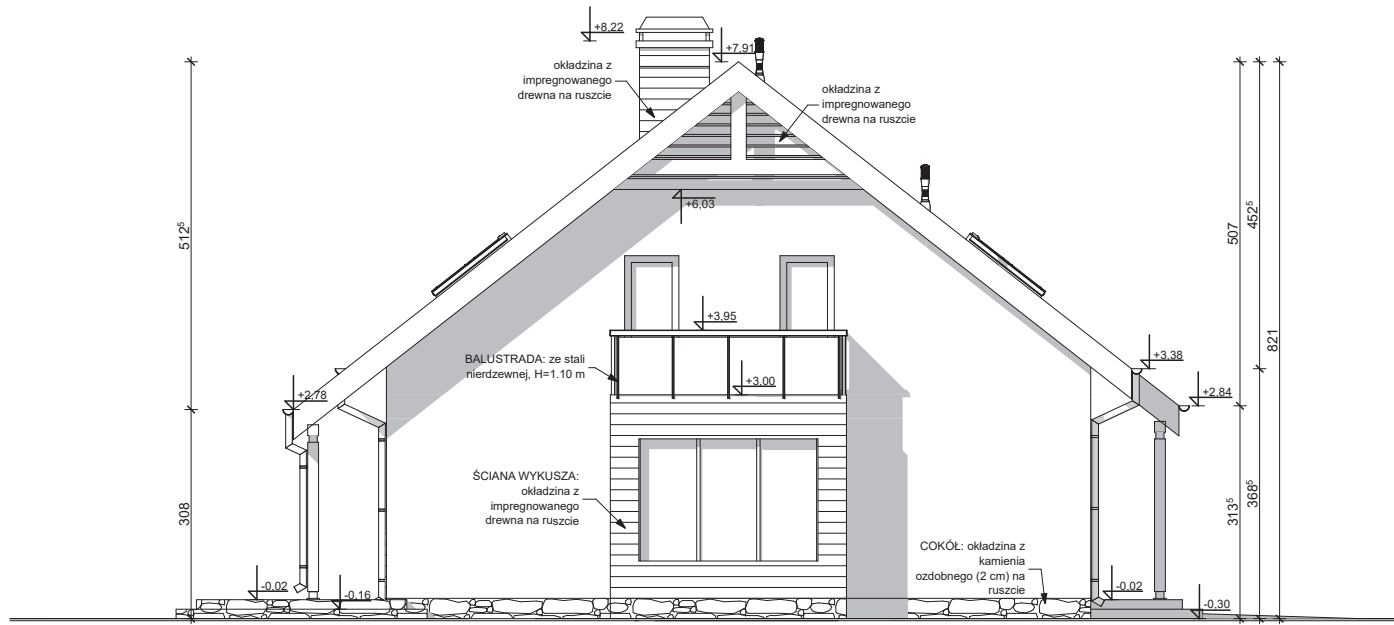
To jest wersja demonstracyjna projektu!!! To jest wersja demonstracyjna projektu!!! To jest wersja demonstracyjna projektu!!!



To jest wersja demonstracyjna projektu!!! To jest wersja demonstracyjna projektu!!! To jest wersja demonstracyjna projektu!!!



ELEWACJA TYLNA (ogrodowa)



ELEWACJA BOCZNA

Wszystkie projekty marki Z500™ są objęte licencją, którą w Polsce reprezentuje podmiot Z500 Sp.z o.o. Projekty, rysunki, opisy, koncepcje i rozwiązania chronione są na mocy przepisów w ustawie z dnia 4.02.1994 o prawie autorskim i prawach pokrewnych (tj. Dz. U 2006, nr 90, poz. 631 z późn. zm.). Wykorzystanie materiałów demonstracyjnych do celów handlowych, dalszej odsprzedaży, reprodukcji, kopiowania, w całości lub częściowo bez wiedzy i pisemnej zgody autorów jest zabronione pod rygorem pełnej odpowiedzialności cywilnej i karnej. Niniejszy rysunek jest demonstracyjną wersją projektu gotowego, dlatego też otrzymany produkt (projekt) może się nieznacznie różnić. All projects Z500™ brand are licensed - any copying, reproduction is prohibited and will be prosecuted.

Z108

wersja podstawowa  
w technologii murowanej

---

**Z500 sp. z o.o.**  
ul. Gen. Zajączka 32; 01-510 Warszawa  
tel./fax: +48 (22) 425 50 30; +48 (22) 331 13 35  
e-mail: projekty@z500.pl; www.z500.pl

---

PROJEKT DEMONSTRACYJNY DOMU JEDNORODZINNEGO

---

TEMAT OPRACOWANIA: **ELEWACJE: TYLNA (ogrodowa) i BOCZNA**

To jest wersja demonstracyjna projektu!!! To jest wersja demonstracyjna projektu!!! To jest wersja demonstracyjna projektu!!!