

# DEMO - WERSJA DEMONSTRACYJNA PROJEKTU



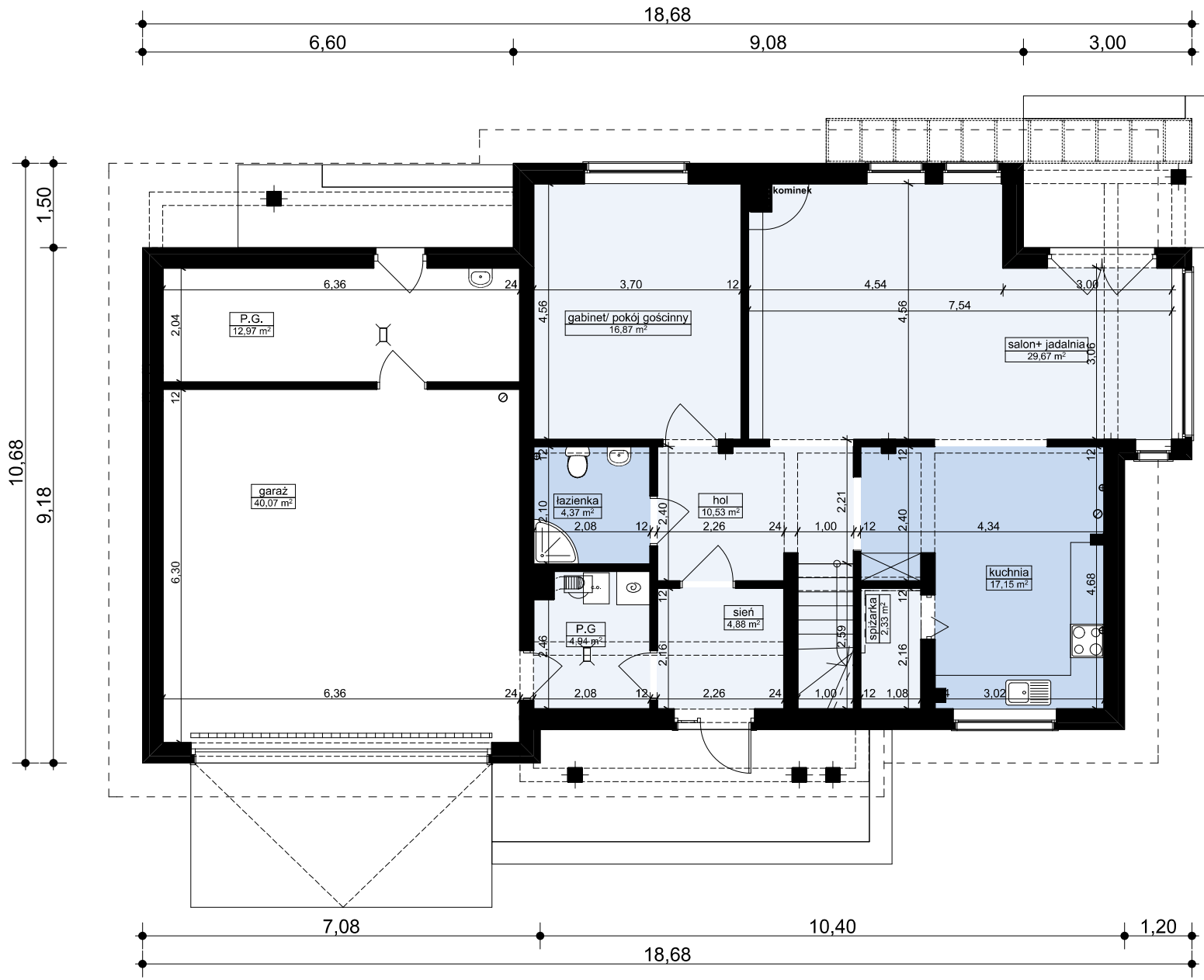
PERSPEKTYWA WIDOK OD FRONTU



PERSPEKTYWA WIDOK OD TYŁU

Zx12 GL2

To jest wersja demonstracyjna projektu!!! To jest wersja demonstracyjna projektu!!! To jest wersja demonstracyjna projektu!!!



|  |      |
|--|------|
| <b>MZ2 - ŚCIANA ZEWN. KONSTR. OCIEPLONA</b>            |      |
| wykonczeniezew: Sys. ociepleń / deskowanie / okładzina |      |
| ocieplenie: styropian Termo Organika fasada            |      |
| ściana: Solbet Optimal / elem. ceramiczne              | 24,0 |
| wykonczenie wew: tynk / płyty GK / glazura / boazeria  |      |
| <b>MW4 - ŚCIANA WEWN. NOSNA</b>                        |      |
| wykonczenie wew: tynk / płyty GK / glazura / boazeria  |      |
| ściana: ściana: Solbet Optimal / elem. ceramiczne      | 24,0 |
| wykonczenie wew: tynk / płyty GK / glazura / boazeria  |      |
| <b>MW1 - ŚCIANA DZIAŁOWA MURÓWANA</b>                  |      |
| wykonczenie wew.: tynk / płyty GK / glazura / boazeria |      |
| ściana: Solbet / elem. ceramiczne                      | 12,0 |
| wykonczenie wew.: tynk / płyty GK / glazura / boazeria |      |

1,50  
3,78  
10,68  
4,80  
60

wersja z garażem  
Zx12 GL2  
dwustanowiskowym  
z lewej strony

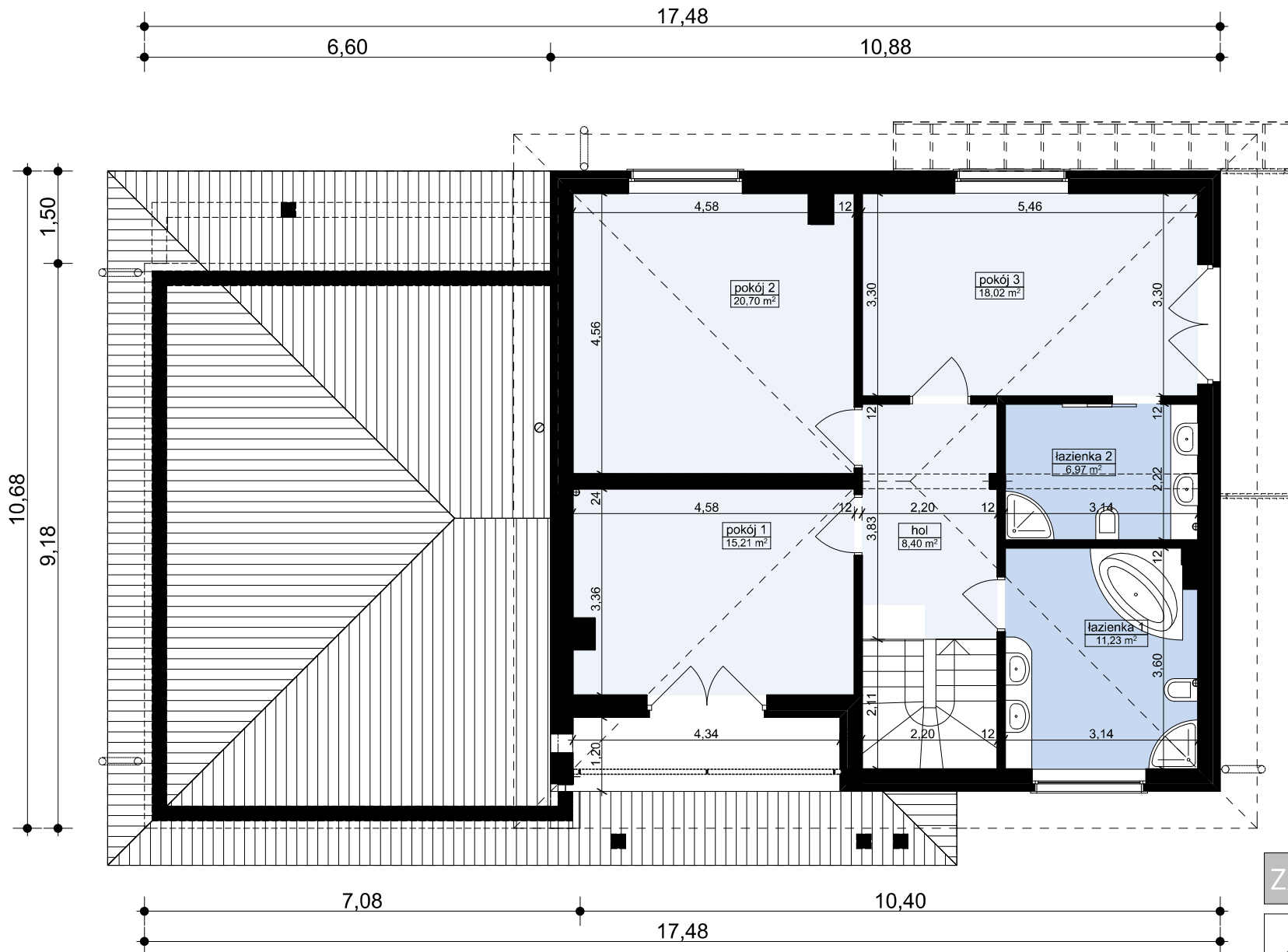
**Z500 sp. z o.o.**  
ul. Gen. Zajączka 32; 01-510 Warszawa  
tel./fax: +48 (22) 425 50 30; +48 (22) 331 13 35  
e-mail: projekty@z500.pl; www.z500.pl

PROJEKT DEMONSTRACYJNY DOMU JEDNORODZINNEGO

TEMAT OPRACOWANIA: **RZUT PARTERU**

Wszystkie projekty marki Z500™ są objęte licencją, którą w Polsce reprezentuje podmiot Z500 Sp.z o.o. Projekty, rysunki, opisy, koncepcje i rozwiązania chronione są na mocy przepisów w ustawie z dnia 4.02.1994 o prawie autorskim i prawach pokrewnych (tj. Dz. U 2006, nr 90, poz. 631 z późn. zm.). Wykorzystanie materiałów demonstracyjnych do celów handlowych, dalszej odsprzedaży, reprodukcji, kopiowania, w całości lub częściowo bez wiedzy i pisemnej zgody autorów jest zabronione pod rygorem pełnej odpowiedzialności cywilnej i karniej. Niniejszy rysunek jest demonstracyjną wersją projektu gotowego, dlatego też otrzymany produkt (projekt) może się nieznacznie różnić. All projects Z500™ brand are licensed - any copying, reproduction is prohibited and will be prosecuted.

To jest wersja demonstracyjna projektu!!! To jest wersja demonstracyjna projektu!!! To jest wersja demonstracyjna projektu!!!



|  |      |
|--|------|
| <b>MZ2 - ŚCIANA ZEW. KONSTR. OCIEPLONA</b>             |      |
| wykończeniezew: Sys. ocieplen / deskowanie / okładzina |      |
| ocieplenie: styropian Termo Organika fasada            |      |
| ściana: Solbet Optimal / elem. ceramiczne              | 24,0 |
| wykończenie wew: tynk / płyty GK / glazura / boazeria  |      |

|   |      |
|---|------|
| <b>MW4 - ŚCIANA WEW. NOSNA</b>                        |      |
| wykończenie wew: tynk / płyty GK / glazura / boazeria |      |
| ściana: ściana Solbet Optimal / elem. ceramiczne      | 24,0 |
| wykończenie wew: tynk / płyty GK / glazura / boazeria |      |

|   |      |
|---|------|
| <b>MW2 - ŚCIANA DZIAŁOWA LEKKA</b>                  |      |
| wykończenie wew: płyty GK                           | 1,3  |
| ruszt metalowy lub drewniany                        | 10,0 |
| wetna mineralna ISOVER Uni-Mata (min. lambda=0.045) | 10,0 |
| wykończenie wew: płyty GK                           | 1,3  |

**Zx12 GL2** wersja z garażem dwustanowiskowym z lewej strony

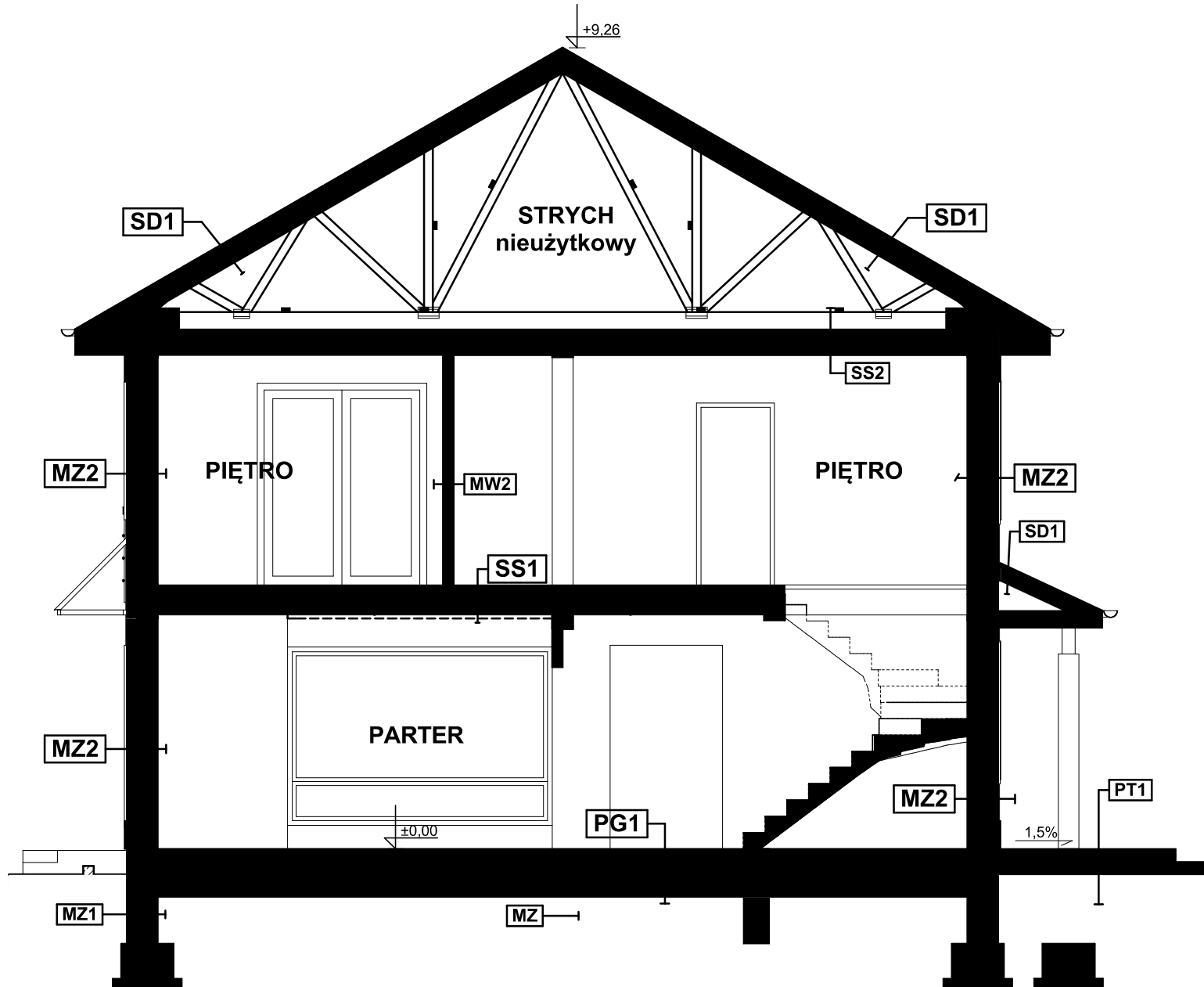
**Z500 sp. z o.o.**  
 ul. Gen. Zajączka 32; 01-510 Warszawa  
 tel./fax: +48 (22) 425 50 30; +48 (22) 331 13 35  
 e-mail: projekty@z500.pl; www.z500.pl

|   |                    |
|---|--------------------|
| PROJEKT DEMONSTRACYJNY DOMU JEDNORODZINNEGO |                    |
| TEMAT OPRACOWANIA:                          | <b>RZUT PIĘTRA</b> |

To jest wersja demonstracyjna projektu!!! To jest wersja demonstracyjna projektu!!! To jest wersja demonstracyjna projektu!!!

To jest wersja demonstracyjna projektu!!! To jest wersja demonstracyjna projektu!!! To jest wersja demonstracyjna projektu!!!

Wszystkie projekty marki Z500™ są objęte licencją, którą w Polsce reprezentuje podmiot Z500 Sp.z o.o. Projekty, rysunki, opisy, koncepcje i rozwiązania chronione są na mocy przepisów w ustawie z dnia 4.02.1994 o prawie autorskim i prawach pokrewnych (tj. Dz. U 2006, nr 90, poz. 631 z późn. zm.). Wykorzystanie materiałów demonstracyjnych do celów handlowych, dalszej odsprzedaży, reprodukcji, kopiowania, w całości lub częściowo bez wiedzy i pisemnej zgody autorów jest zabronione pod rygorem pełnej odpowiedzialności cywilnej i karej. Niniejszy rysunek jest demonstracyjną wersją projektu gotowego, dlatego też otrzymany produkt (projekt) może się nieznacznie różnić. All projects Z500™ brand are licensed - any copying, reproduction is prohibited and will be prosecuted.



| PG1 - POSADZKA MIESZKANIA NA GRUNCIE              |      |
|---|------|
| podłoga alternatywnie: wykładzina / terakota...   |      |
| szlichta beton z prętami instalacji, zdyktowana   | 5,0  |
| ocieplenie: styropian Termo Organika dach-podłoga | 10,0 |
| hydroizolacja                                     |      |
| zatarpy beton - warstwa wyrównawcza               |      |
| beton B10   | 10,0 |
| warstwa zagęszczonego suchego piasku              | 20,0 |
| grunt rodzimy po zdjęciu humusu                   |      |

| MZ - ŚCIANA FUNDAMENTOWA              |      |
|---------------------------------------|------|
| hydroizolacja                         |      |
| ściana: bloczki betonowe / beton lany | 24,0 |
| hydroizolacja                         |      |

| MZ1 - ŚCIANA FUNDAMENTOWA OCIEPLONA                      |      |
|--|------|
| wykończenie: klinkierowe / tynk cokolowy (ponad terenem) |      |
| ocieplenie: styropian Termo Organika fundament           | 12,0 |
| hydroizolacja  |      |
| ściana: bloczki betonowe / beton lany                    | 24,0 |
| hydroizolacja  |      |

| MZ2 - ŚCIANA ZEWN. KONSTR. OCIEPLONA                        |      |
|---|------|
| wykończenie zewn: tynk / okładzina / deskowanie / okładzina |      |
| ocieplenie: styropian Termo Organika fasada                 |      |
| ściana: Solbet Optima / elem. ceramiczne                    | 24,0 |
| wykończenie wew: tynk / płyty GK / glazura / boazeria       |      |

| MW1 - ŚCIANA DZIAŁOWA MUROWANA                        |      |
|---|------|
| wykończenie wew: tynk / płyty GK / glazura / boazeria |      |
| ściana: Solbet / elem. ceramiczne                     | 12,0 |
| wykończenie wew: tynk / płyty GK / glazura / boazeria |      |

| MW2 - ŚCIANA DZIAŁOWA LEKKA                         |      |
|---|------|
| wykończenie wew: płyty GK                           | 1,3  |
| ruszt metalowy lub drewniany                        | 10,0 |
| wełna mineralna ISOVER Uni-Mata (min. lambda=0,045) | 10,0 |
| wykończenie wew: płyty GK                           | 1,3  |

| SD1 - DACH NIEOCIEPLONY  |      |
|--|------|
| pokrycie alternatywnie: dachówka / blacha / gont / blachodach... |      |
| łaty i kontrłaty / deskowanie                                    | 10,0 |
| warstwa wstępnego krycia + poszycie                              | 2,2  |
| Konstrukcja dachu  |      |
| (opcjonalnie) wykończenie: płyty GK / boazeria / deskowanie      |      |

| PT1 - POSADZKA TARASU / PODESTU WEJŚCIOWEGO        |      |
|--|------|
| posadzka: mrozoodporne płytki                      |      |
| elastyczna i mrozoodporna zaprawa na hydroizolacji |      |
| beton klasy B15 zdyktowany 1x1m                    | 5,0  |
| beton klasy B7,5 zdyktowany 1x1m                   |      |
| podsyпка żwiruwa zagęszczona                       | 20,0 |
| grunt rodzimy po zdjęciu humusu                    |      |

| SS1 - STROP BETONOWY                                     |     |
|--|-----|
| podłoga alternatywnie: wykładzina / terakota / klepka... | 2,0 |
| szlichta betonowa z prętami instalacji, zdyktowana       | 4,0 |
| hydroizolacja w pom. mokrym                              |     |
| styropian Termo Organika dach-podłoga                    | 5,0 |
| strop: gr. wg rys. konstrukcji                           |     |
| sufit: tynk gładki                                       |     |

| SS2 - STROP drewniany - podeszówka              |      |
|---|------|
| konstrukcja stropu / dachu                      |      |
| wełna mineralna ISOVER Super-Mata (min.L=0,035) | 20,0 |
| parozizolacja - folia                           |      |
| płyta sztywna wg rys. konstrukcji (min. OSB15)  |      |
| ruszt wsporczy pod płyty GK                     |      |
| płyta gipsowo-kartonowa mocowana do rusztu      |      |

Zx12 GL2

wersja z garażem  
dwustanowiskowym  
z lewej strony



**Z500 sp. z o.o.**

ul. Gen. Zajączka 32; 01-510 Warszawa  
tel./fax: +48 (22) 425 50 30; +48 (22) 331 13 35  
e-mail: projekty@z500.pl; www.z500.pl

PROJEKT DEMONSTRACYJNY DOMU JEDNORODZINNEGO

TEMAT  
OPRACOWANIA:

**PRZEKRÓJ A-A**

To jest wersja demonstracyjna projektu!!!

To jest wersja demonstracyjna projektu!!!

To jest wersja demonstracyjna projektu!!!

To jest wersja demonstracyjna projektu!!!

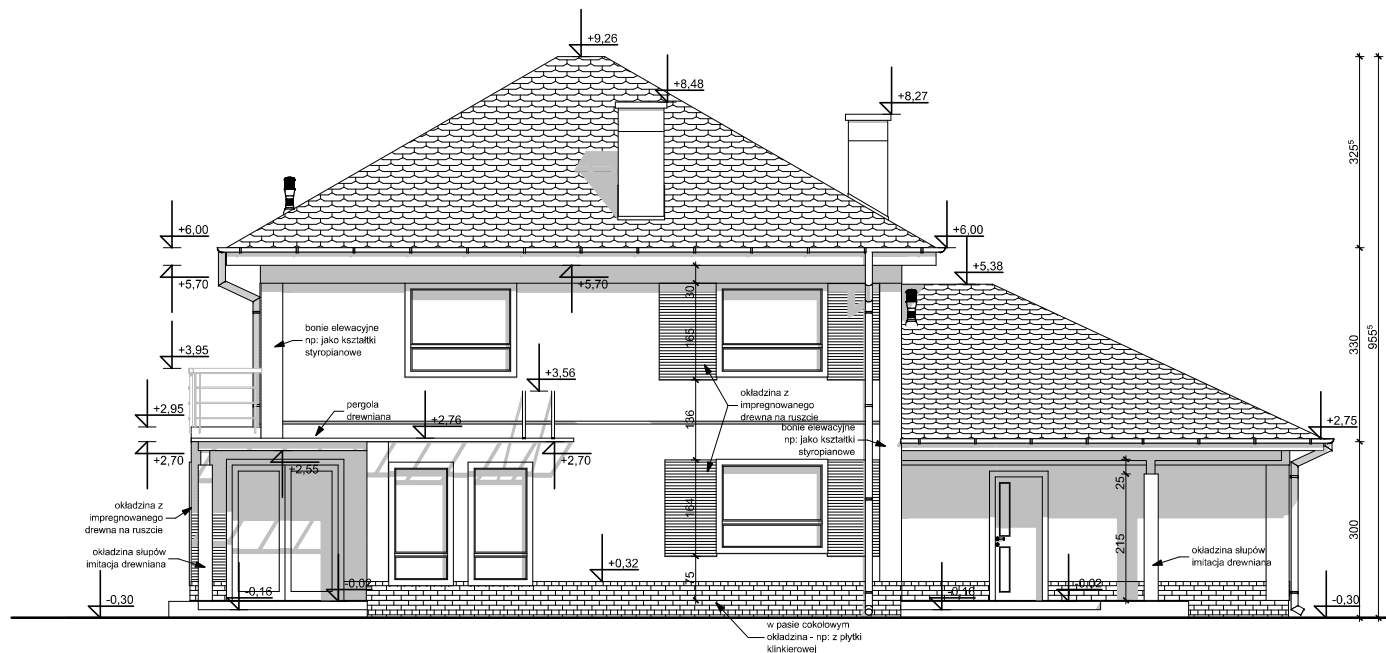
To jest wersja demonstracyjna projektu!!!

To jest wersja demonstracyjna projektu!!!

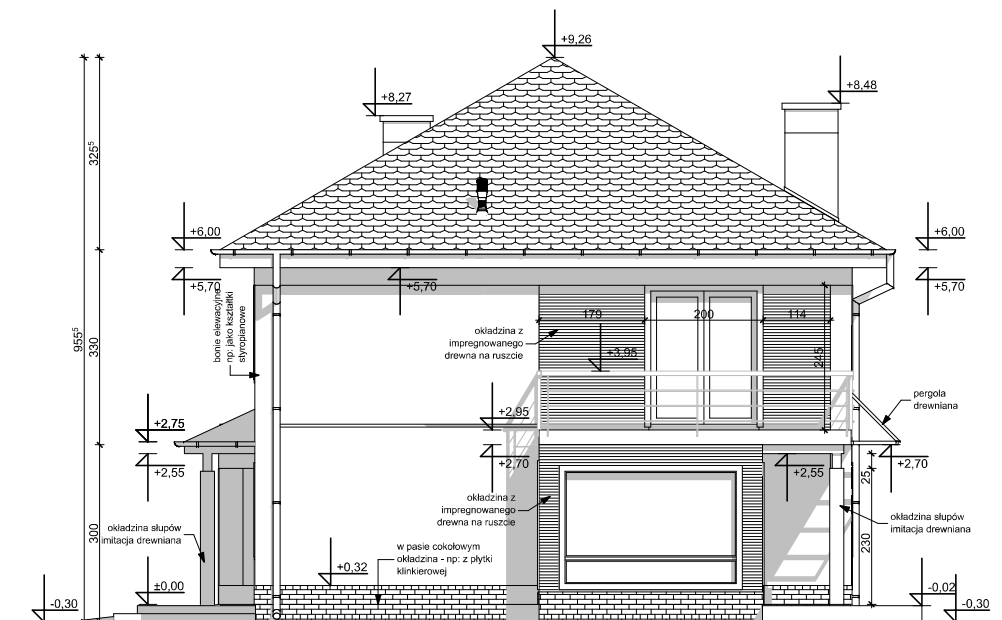
Wszystkie projekty marki Z500™ są objęte licencją, którą w Polsce reprezentuje podmiot Z500 Sp.z o.o. Projekty, rysunki, opisy, koncepcje i rozwiązania chronione są na mocy przepisów w ustawie z dnia 4.02.1994 o prawie autorskim i prawach pokrewnych (tj. Dz. U 2006, nr 90, poz. 631 z późn. zm.). Wykorzystanie materiałów demonstracyjnych do celów handlowych, dalszej odsprzedaży, reprodukcji, kopiowania, w całości lub częściowo bez wiedzy i pisemnej zgody autorów jest zabronione pod rygorem pełnej odpowiedzialności cywilnej i karniej. Niniejszy rysunek jest demonstracyjną wersją projektu gotowego, dlatego też otrzymany produkt (projekt) może się nieznacznie różnić. All projects Z500™ brand are licensed - any copying, reproduction is prohibited and will be prosecuted.



To jest wersja demonstracyjna projektu!!! To jest wersja demonstracyjna projektu!!! To jest wersja demonstracyjna projektu!!!



ELEWACJA TYLNA



ELEWACJA BOCZNA

wersja z garażem  
dwustanowiskowym  
z lewej strony

Zx12 GL2



**Z500 sp. z o.o.**

ul. Gen. Zajączka 32; 01-510 Warszawa  
tel./fax: +48 (22) 425 50 30; +48 (22) 331 13 35  
e-mail: projekty@z500.pl; www.z500.pl

PROJEKT DEMONSTRACYJNY DOMU JEDNORODZINNEGO

TEMAT  
OPRACOWANIA:

**ELEWACJE: TYLNA  
(ogrodowa) i BOCZNA**

To jest wersja demonstracyjna projektu!!! To jest wersja demonstracyjna projektu!!! To jest wersja demonstracyjna projektu!!!