

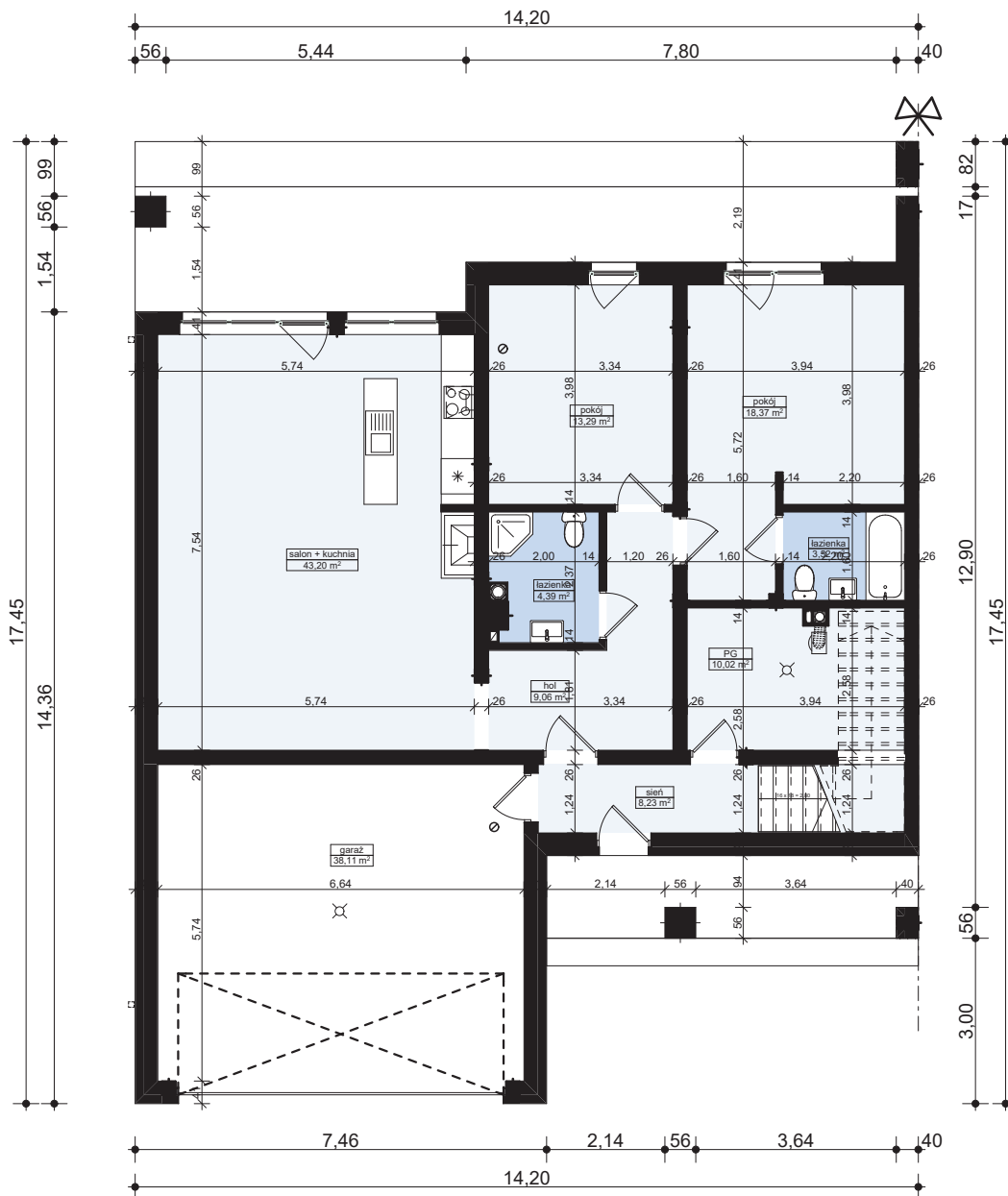
# DEMO - WERSJA DEMONSTRACYJNA PROJEKTU



**PERSPEKTYWA WIDOKU OD FRONTU**



Zb16



#### MZ2 - ŚCIANA ZEW. KONSTR. OCIEPLONA

wykończeniezew: Sys. ociepleń / deskowanie / okładzina	
ocieplenie: styropian Termo Organika fasada	
ściana: Solbet Optimal / elem. ceramiczne	24,0
wykończenie wew: tynk / płyty GK / glazura / boazeria	

#### MW4 - ŚCIANA WEW. NOŚNA

wykończenie wew: tynk / płyty GK / glazura / boazeria	
ściana: ściana: Solbet Optimal / elem. ceramiczne	24,0
wykończenie wew: tynk / płyty GK / glazura / boazeria	

#### MW1 - ŚCIANA DZIAŁOWA MUROWANA

wykończenie wew.: tynk / płyty GK / glazura / boazeria	
ściana: Solbet / elem. ceramiczne	12,0
wykończenie wew.: tynk / płyty GK / glazura / boazeria	

Zb16

wersja podstawowa  
w technologii murowanej



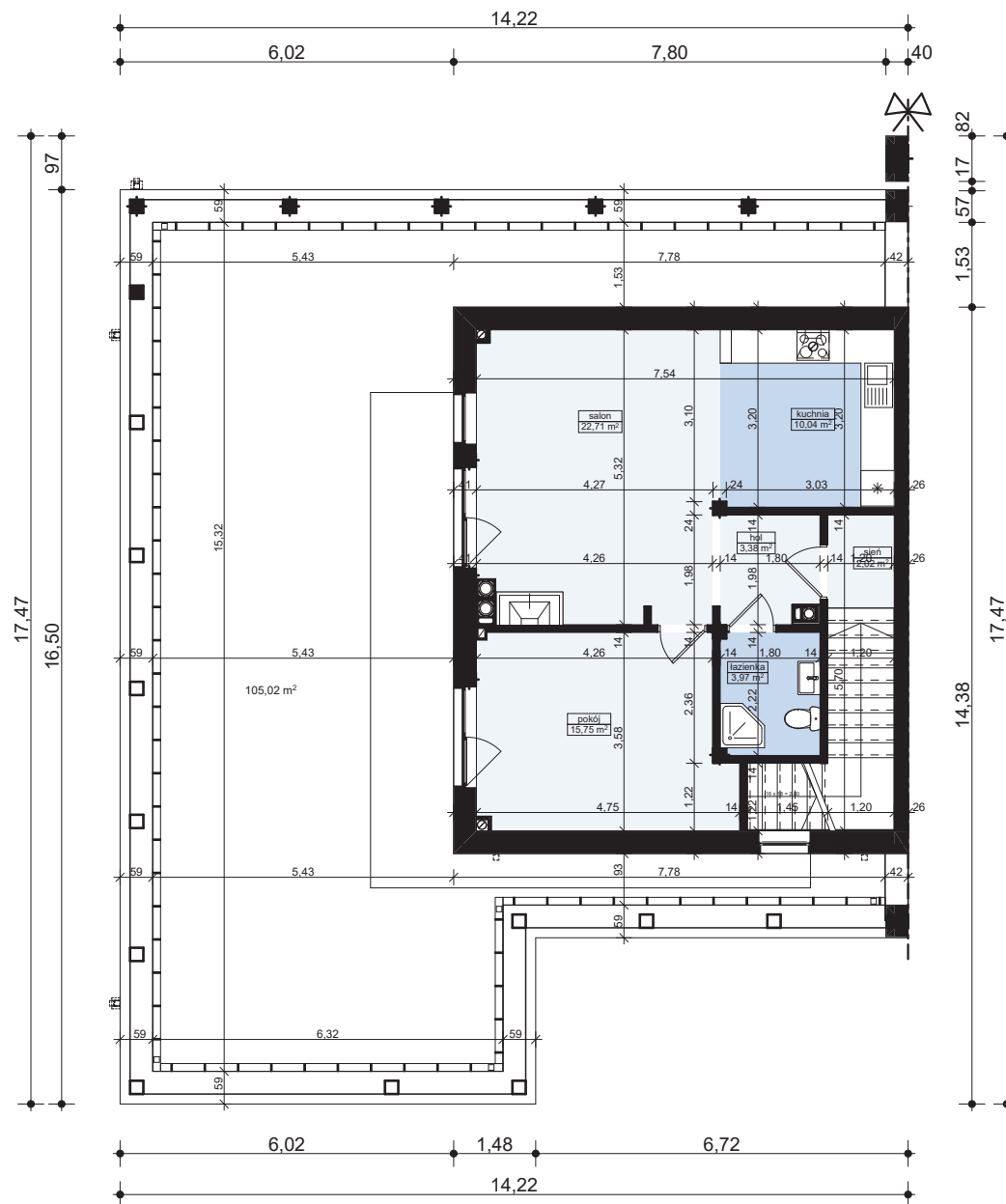
**Z500 sp. z o.o.**

ul. Gen. Zajączka 32; 01-510 Warszawa  
tel./fax: +48 (22) 425 50 30; +48 (22) 331 13 35  
e-mail: projekty@z500.pl; www.z500.pl

PROJEKT DEMONSTRACYJNY DOMU JEDNORODZINNEGO

TEMAT  
OPRACOWANIA:

**RZUT PARTERU**



<b>MZ2 - ŚCIANA ZEW. KONSTR. OCIEPLONA</b>	
wykończeniezew: Sys. ociepleń / deskowanie / okładzina	
ocieplenie: styropian Termo Organika fasada	
ściana: Solbet Optimal / elem. ceramiczne	24,0
wykończenie wew: tynk / płyty GK / glazura / boazeria	

<b>MW2 - ŚCIANA DZIAŁOWA LEKKA</b>	
wykończenie wew: płyty GK	1,3
ruszt metalowy lub drewniany	10,0
wełna mineralna ISOVER Uni-Mata (min. lambda=0,045)	10,0
wykończenie wew: płyty GK	1,3

<b>MZ3 - ŚCIANA ATTYKI / PODWÓJNIE OCIEPLONA</b>	
wykończeniezew.: Sys. ociepleń / deskowanie / okładzina	
ocieplenie wg potrzeb: Termo Organika fasada	
ściana: ściana: Solbet Optimal / elem. ceramiczne	24,0
ocieplenie wg potrzeb: Termo Organika fasada	
wykończeniezew: Sys. ociepleń / deskowanie / okładzina	

Zb16 wersja podstawowa  
w technologii murowanej



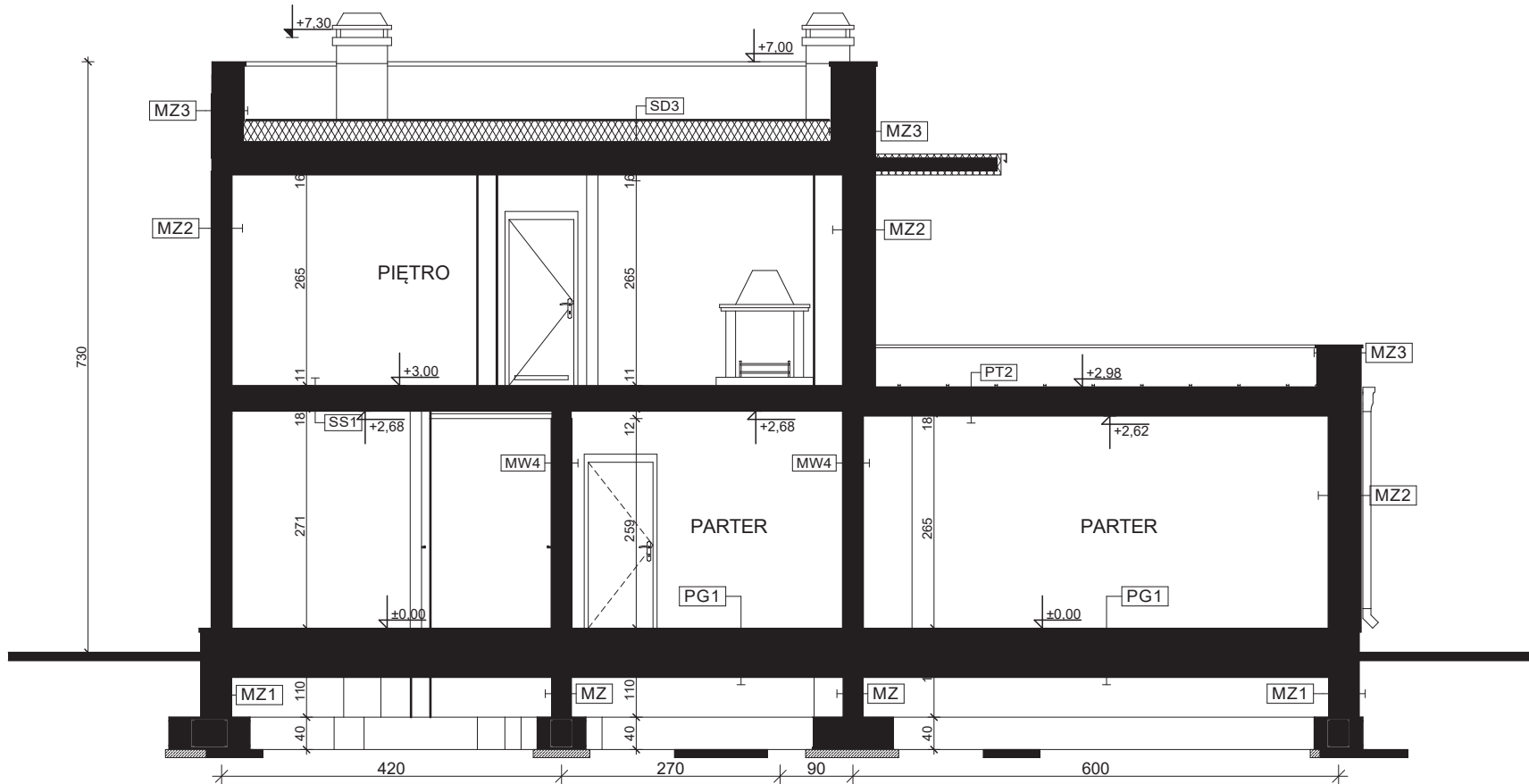
**Z500 sp. z o.o.**

ul. Gen. Zajączka 32; 01-510 Warszawa  
tel./fax: +48 (22) 425 50 30; +48 (22) 331 13 35  
e-mail: projekty@z500.pl; www.z500.pl

PROJEKT DEMONSTRACYJNY DOMU JEDNORODZINNEGO

TEMAT  
OPRACOWANIA:

**RZUT PIETRA**



**PT2 - BALKON / TARAS nad pom. ogrzewanym**

posadzka: mrozoodporne płytki	
elastyczna i mrozoodporna zaprawa na hydroizolacji	
zaprawa / gładź cem. dylatowana (spadek 1,5%) gr.śr.	7,0
teplik / papa bitumiczna / folia	
ocieplenie: płyty Iko-enertherm "roofop" (lambda=0,023)	
paroizolacja - folia / papa	
strop: gr. wg rys. konstrukcji	
sufit: tynk gładki	

**SD3 - STROPODACH PŁASKI OCIEPLONY + podsufitka**

pokrycie: warstwy wykończeniowe (sys. spadkowego)	
ocieplenie: zawarte w płytach systemu spadkowego	20,0
izolacja - folia	
konstrukcja stropu (grubość wg projektu)	
ruszt wsporczy pod wykończenie	
wykończenie: płyty GK / boazeria / deskowanie	

**MZ3 - ŚCIANA ATTYKI / PODWÓJNIE OCIEPLONA**

wykończeniezew.: Sys. ociepleń / deskowanie / okładzina	
ocieplenie wg potrzeb: Termo Organika fasada	
ściana: ściana: Solbet Optimal / elem. ceramiczne	24,0
ocieplenie wg potrzeb: Termo Organika fasada	
wykończeniezew.: Sys. ociepleń / deskowanie / okładzina	

**MZ2 - ŚCIANA ZEWN. KONSTR. OCIEPLONA**

wykończeniezew.: Sys. ociepleń / deskowanie / okładzina	
ocieplenie: styropian Termo Organika fasada	
ściana: Solbet Optimal / elem. ceramiczne	24,0
wykończeniezew.: tynk / płyty GK / glazura / boazeria	

**MW4 - ŚCIANA WEWN. NOSNA**

wykończeniezew.: tynk / płyty GK / glazura / boazeria	
ściana: ściana: Solbet Optimal / elem. ceramiczne	24,0
wykończeniezew.: tynk / płyty GK / glazura / boazeria	

**SS1 - STROP BETONOWY**

podłoga alternatywnie: wykładzina / terakota / klepka...	2,0
szlichta betonowa z prow. instalacji, zdylatowana	4,0
hydroizolacja w pom. mokrym	
styropian Termo Organika dach-podłoga	5,0
strop: gr. wg rys. konstrukcji	
sufit: tynk gładki	

**MZ - ŚCIANA FUNDAMENTOWA**

hydroizolacja	
ściana: bloczki betonowe / beton lary	24,0
hydroizolacja	

**MZ1 - ŚCIANA FUNDAMENTOWA OCIEPLONA**

wykończenie: klinkierowe / tynk cokółowy (ponad terenem)	
ocieplenie: styropian Termo Organika fundament	12,0
hydroizolacja	
ściana: bloczki betonowe / beton lary	24,0
hydroizolacja	

**PG1 - POSADZKA MIESZKANIA NA GRUNCIE**

podłoga alternatywnie: wykładzina; terakota...	
szlichta beton. z prow. instalacji, zdylatowana	5,0
ocieplenie: styropian Termo Organika dach-podłoga	10,0
hydroizolacja	
zatarły beton - warstwa wyrównawcza	
beton B10	10,0
warstwa zagęszczonego suchego piasku	20,0
grunt rodzimy po zdjęciu humusu	

Zb16

wersja podstawowa  
w technologii murowanej



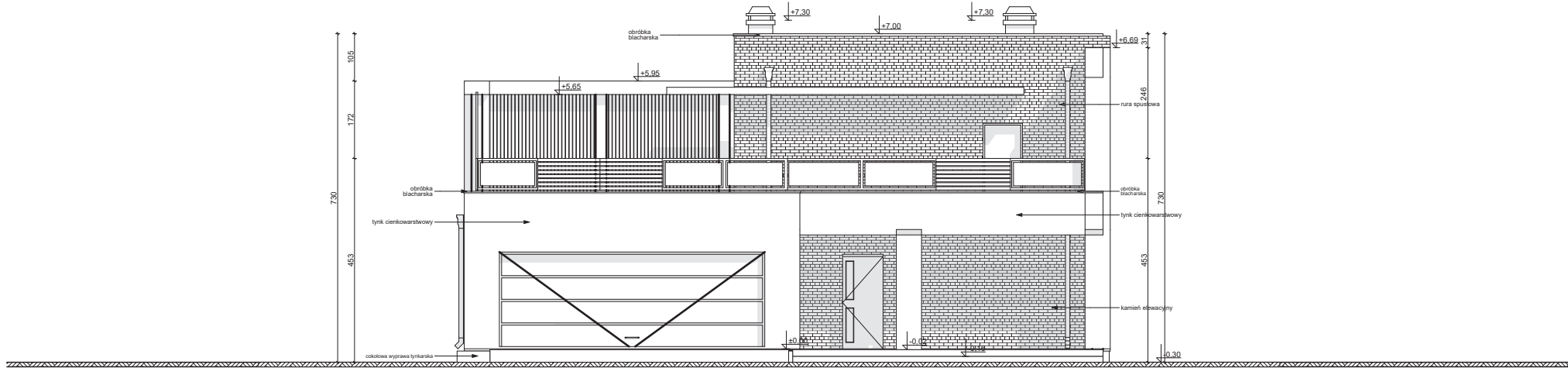
**Z500 sp. z o.o.**

ul. Gen. Zajęczka 32; 01-510 Warszawa  
tel./fax: +48 (22) 425 50 30; +48 (22) 331 13 35  
e-mail: projekt@z500.pl; www.z500.pl

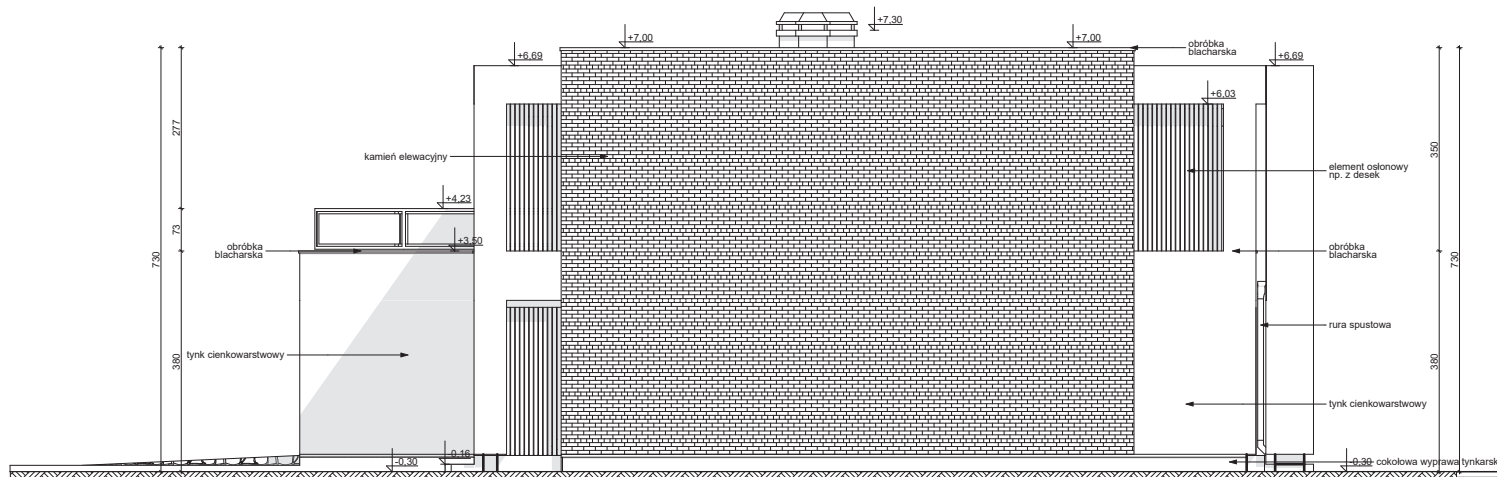
PROJEKT DEMONSTRACYJNY DOMU JEDNORODZINNEGO

TEMAT  
OPRACOWANIA:

**PRZEKRÓJ B-B**



ELEWACJA FRONTOWA



ELEWACJA BOCZNA

Zb16

wersja podstawowa  
w technologii murowanej



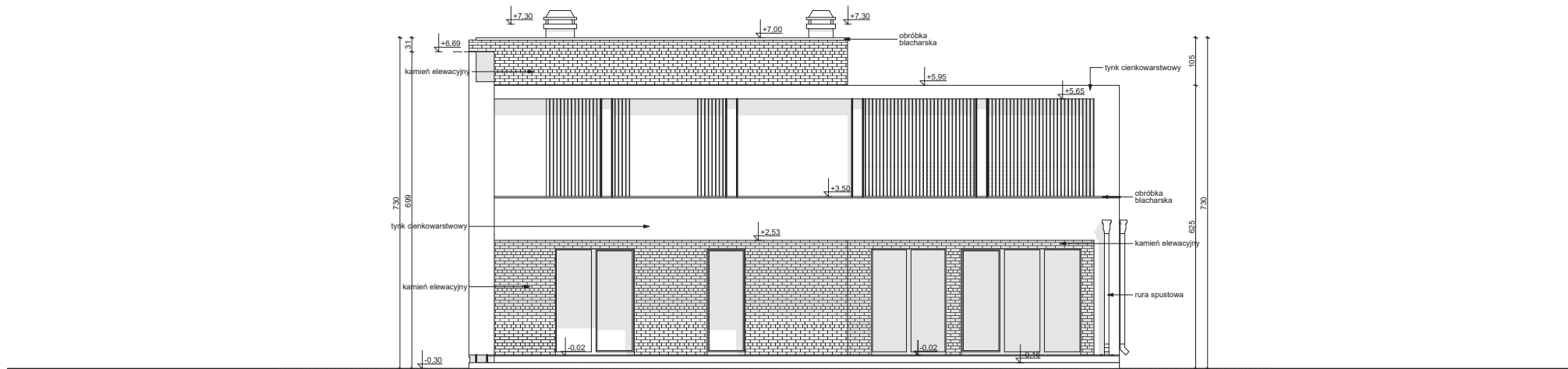
**Z500 sp. z o.o.**

ul. Gen. Zajączka 32; 01-510 Warszawa  
tel./fax: +48 (22) 425 50 30; +48 (22) 331 13 35  
e-mail: projekty@z500.pl; www.z500.pl

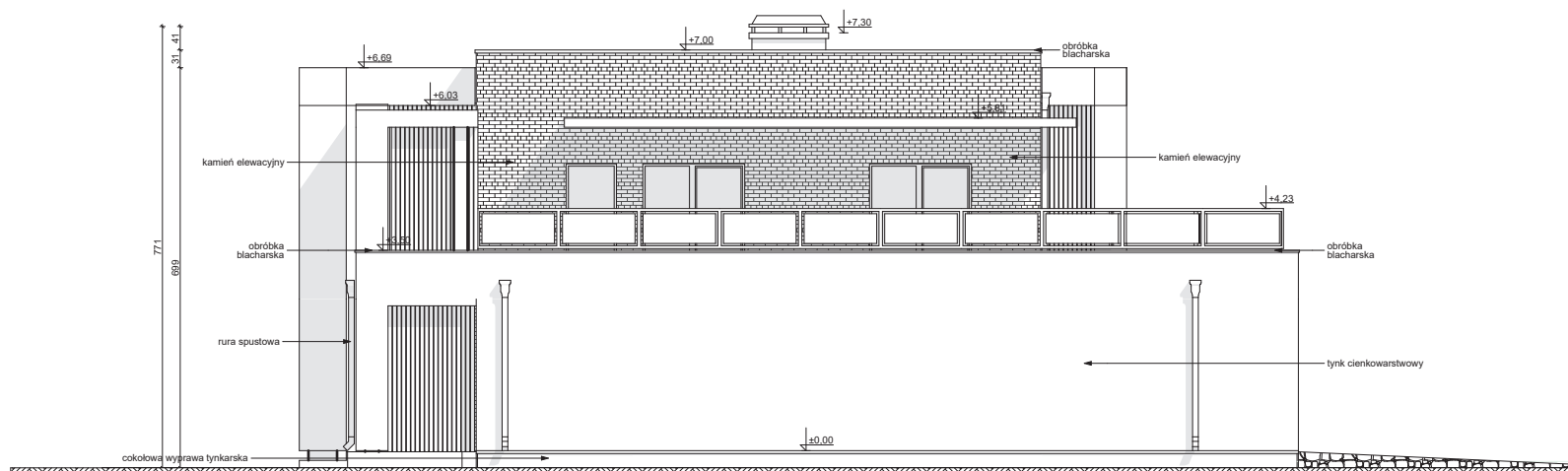
PROJEKT DEMONSTRACYJNY DOMU JEDNORODZINNEGO

TEMAT  
OPRACOWANIA:

**ELEWACJE: FRONTOWA I  
BOCZNA**



ELEWACJA TYLNA (ogrodowa)



ELEWACJA BOCZNA

Zb16

wersja podstawowa  
w technologii murowanej



**Z500 sp. z o.o.**

ul. Gen. Żajączka 32; 01-510 Warszawa  
tel./fax: +48 (22) 425 50 30; +48 (22) 331 13 35  
e-mail: projekty@z500.pl; www.z500.pl

PROJEKT DEMONSTRACYJNY DOMU JEDNORODZINNEGO

TEMAT  
OPRACOWANIA:

**ELEWACJE: TYLNA  
(ogrodowa) i BOCZNA**