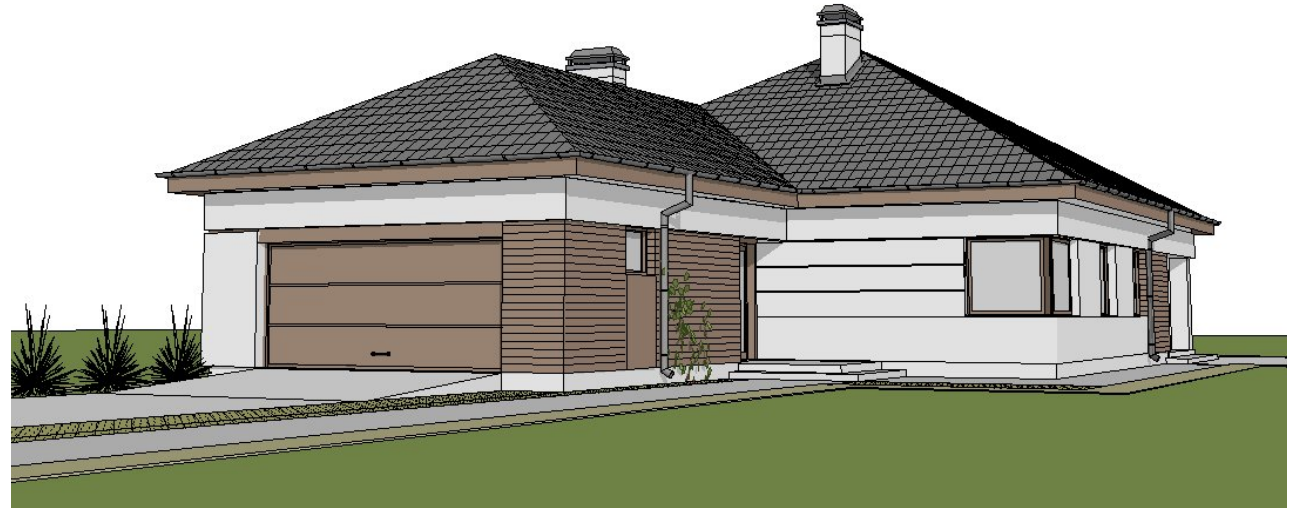
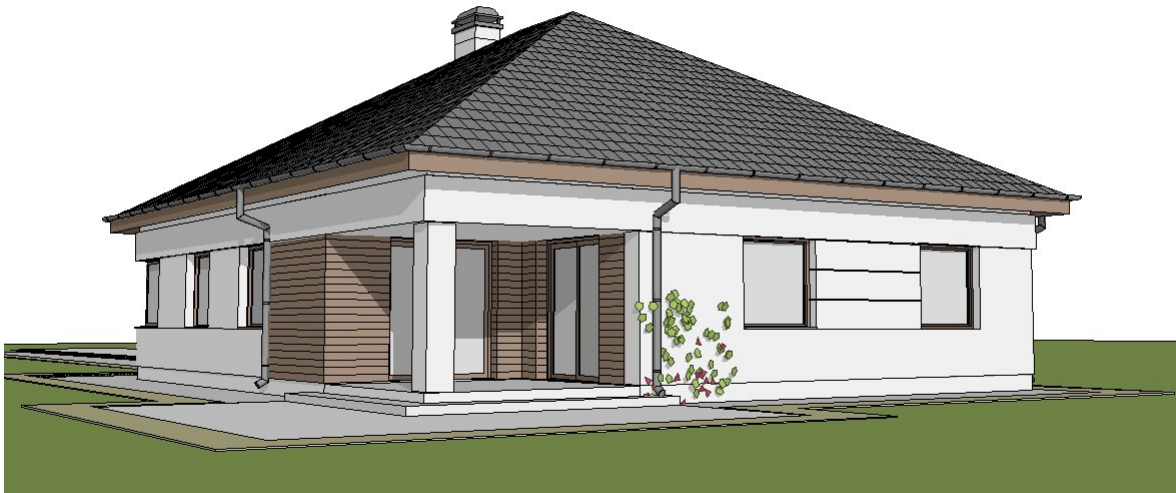


# DEMO - WERSJA DEMONSTRACYJNA PROJEKTU

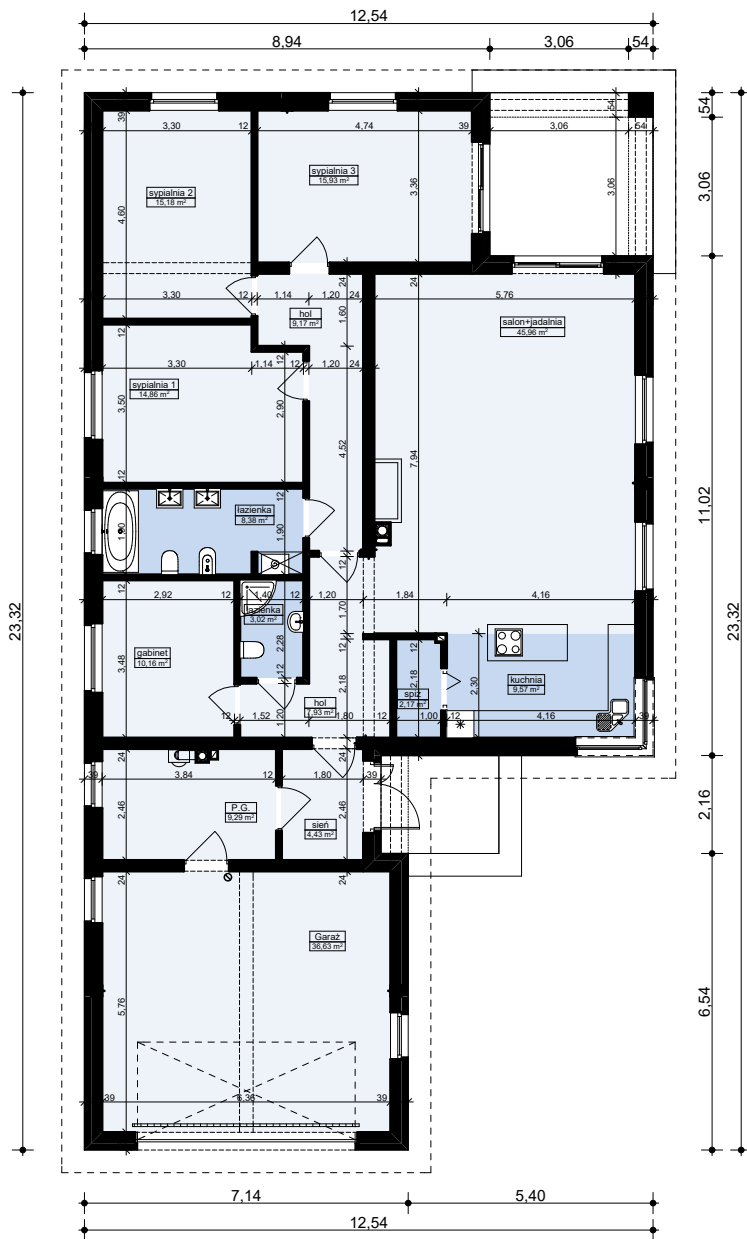


PERSPEKTYWA WIDOK OD FRONTU



PERSPEKTYWA WIDOK OD TYŁU

Z195 GF2



<b>MZ2 - ŚCIANA ZEW. KONSTR. OCIEPLONA</b>	
wykończeniezew: Sys. ociepleń / deskowanie / okładzina	
ocieplenie: styropian Termo Organika fasada	
ściana: ściana: Solbet Optimal / elem. ceramiczne	24,0
wykończenie wew: tynk / płyty GK / glazura / boazeria	

<b>MW4 - ŚCIANA WEW. NOSNA</b>	
wykończenie wew: tynk / płyty GK / glazura / boazeria	
ściana: ściana: Solbet Optimal / elem. ceramiczne	24,0
wykończenie wew: tynk / płyty GK / glazura / boazeria	

<b>MW2 - ŚCIANA DZIAŁOWA LEKKA</b>	
wykończenie wew: płyty GK	1,3
ruszt metalowy lub drewniany	10,0
wełna mineralna ISOVER Uni-Mata (min. lambda=0,045)	10,0
wykończenie wew: płyty GK	1,3

**Z 195 GF2** wersja podstawowa w technologii murowanej

**Z500 sp. z o.o.**  
 ul. Gen. Zajączka 32; 01-510 Warszawa  
 tel./fax: +48 (22) 425 50 30; +48 (22) 331 13 35  
 e-mail: projekty@z500.pl; www.z500.pl

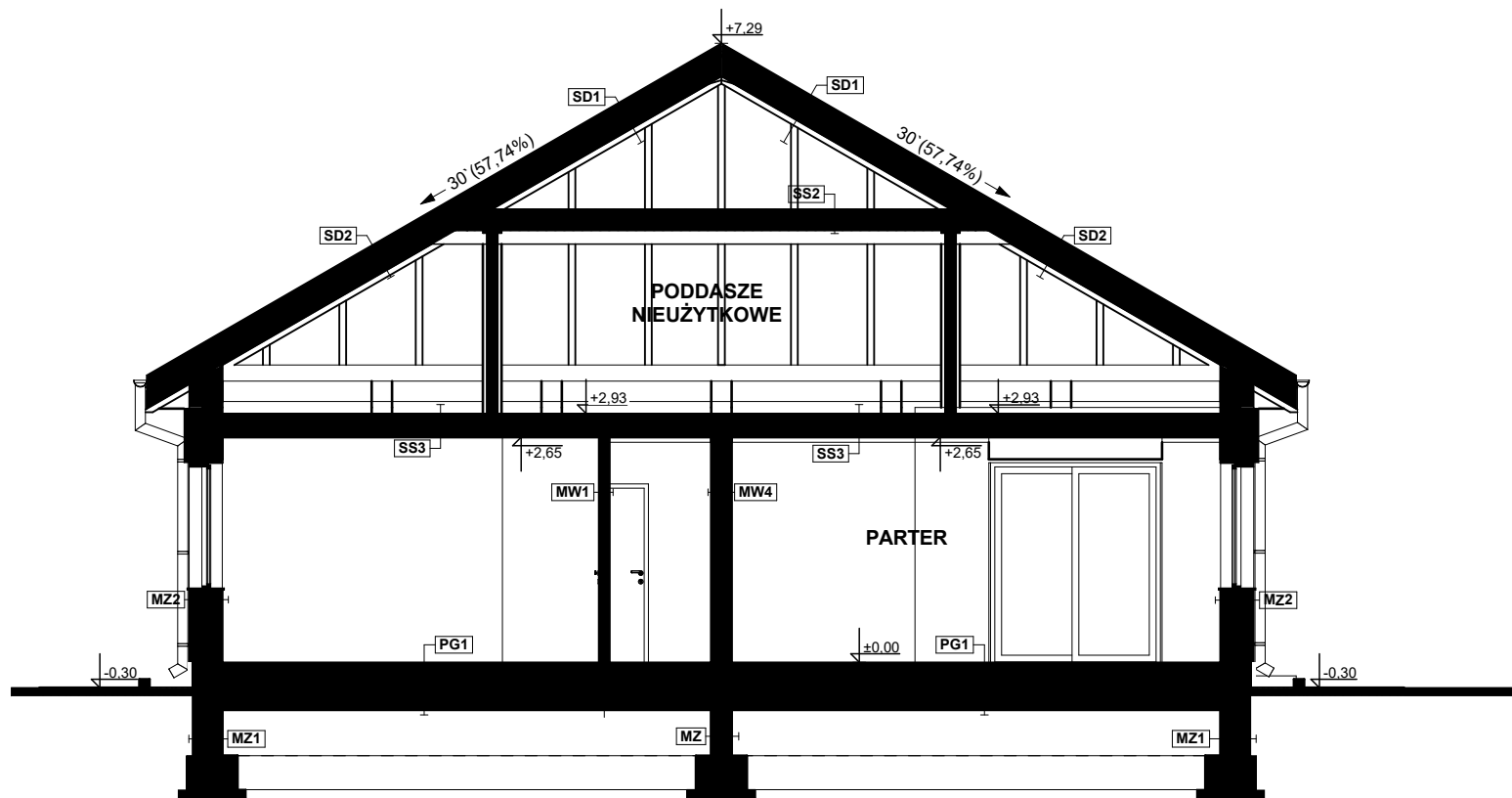
PROJEKT DEMONSTRACYJNY DOMU JEDNORODZINNEGO

TEMAT OPRACOWANIA: **RZUT PARTERU**

Wszystkie projekty marki Z500™ są objęte licencją, którą w Polsce reprezentuje podmiot Z500 Sp.z o.o. Projekty, rysunki, opisy, koncepcje i rozwiązania chronione są na mocy przepisów w ustawie z dnia 4.02.1994 o prawie autorskim i prawach pokrewnych (tj. Dz. U 2006, nr 90, poz. 631 z późn. zm.). Wykorzystanie materiałów demonstracyjnych do celów handlowych, dalszej odsprzedaży, reprodukcji, kopiowania, w całości lub częściowo bez wiedzy i pisemnej zgody autorów jest zabronione pod rygorem pełnej odpowiedzialności cywilnej i karnej. Niniejszy rysunek jest demonstracyjną wersją projektu gotowego, dlatego też otrzymany produkt (projekt) może się nieznacznie różnić. All projects Z500™ brand are licensed - any copying, reproduction is prohibited and will be prosecuted.

To jest wersja demonstracyjna projektu!!! To jest wersja demonstracyjna projektu!!! To jest wersja demonstracyjna projektu!!!

To jest wersja demonstracyjna projektu!!! To jest wersja demonstracyjna projektu!!! To jest wersja demonstracyjna projektu!!!



PRZEKRÓJ A-A

**PG1 - POSADZKA MIESZKANIA NA GRUNCIE**

podłoga alternatywnie: wykładzina; terakota...	
szlichta beton. z prow. instalacji, zdylatowana	5,0
ocieplenie: styropian Termo Organika dach-podłoga	10,0
hydroizolacja	
zatarły beton - warstwa wyrównawcza	
beton B10	10,0
warstwa zagęszczonego suchego piasku	20,0
grunt rodzimy po zdjęciu humusu	

**MZ - ŚCIANA FUNDAMENTOWA**

hydroizolacja	
ściana: bloczki betonowe / beton lany	24,0
hydroizolacja	

**MZ1 - ŚCIANA FUNDAMENTOWA OCIEPLONA**

wykończenie: klinkierowe / tynk cokolowy (ponad terenem)	
ocieplenie: styropian Termo Organika fundament	12,0
hydroizolacja	
ściana: bloczki betonowe / beton lany	24,0
hydroizolacja	

**MZ2 - ŚCIANA ZEW. KONSTR. OCIEPLONA**

wykończeniezew: Sys. ociepleń / deskowanie / okładzina	
ocieplenie: styropian Termo Organika fasada	
ściana: Solbet Optimal / elem. ceramiczne	24,0
wykończenie wew: tynk / płyty GK / glazura / boazeria	

**MW4 - ŚCIANA WEW. NOŚNA**

wykończenie wew: tynk / płyty GK / glazura / boazeria	
ściana: ściana: Solbet Optimal / elem. ceramiczne	24,0
wykończenie wew: tynk / płyty GK / glazura / boazeria	

**MW1 - ŚCIANA DZIAŁOWA MUROWANA**

wykończenie wew: tynk / płyty GK / glazura / boazeria	
ściana: Solbet / elem. ceramiczne	12,0
wykończenie wew: tynk / płyty GK / glazura / boazeria	

**SS3 - STROP nieużytkowy**

wykończenie: szlichta betonowa	4,0
paroizolacja	
strop: gr. wg rys. konstrukcji	
sufit: tynk gładki	

**SD1 - DACH NIEOCIEPLONY**

pokrycie alternatywnie: dachówka / blacha / gont / blachodach.	
łaty i kontrłaty / deskowanie	10,0
warstwa wstępnego krycia + poszycie	2,2
konstrukcja dachu	
(opcjonalnie) wykończenie: płyty GK / boazeria / deskowanie	

**SD2 - DACH OCIEPLONY**

pokrycie alternatywnie: dachówka / blacha / gont / blachodach.	
łaty i kontrłaty / deskowanie	10,0
warstwa wstępnego krycia + poszycie	2,2
wetna mineralna ISOVER Super-Mata (min.L=0,035)	20,0
konstrukcja dachu	
paroizolacja	
wykończenie: płyty GK / boazeria / deskowanie	

Wszystkie projekty marki Z500™ są objęte licencją, którą w Polsce reprezentuje podmiot Z500 Sp.z o.o. Projekty, rysunki, opisy, koncepcje i rozwiązania chronione są na mocy przepisów w ustawie z dnia 4.02.1994 o prawie autorskim i prawach pokrewnych (tj. Dz. U 2006, nr 90, poz. 631 z późn. zm.). Wykorzystanie materiałów demonstracyjnych do celów handlowych, dalszej odsprzedaży, reprodukowania, kopiowania, w całości lub częściowo bez wiedzy i pisemnej zgody autorów jest zabronione pod rygorem pełnej odpowiedzialności cywilnej i karnej. Niniejszy rysunek jest demonstracyjną wersją projektu gotowego, dlatego też otrzymany produkt (projekt) może się nieznacznie różnić. All projects Z500™ brand are licensed - any copying, reproduction is prohibited and will be prosecuted.

Z 195 GF2 wersja podstawowa w technologii murowanej

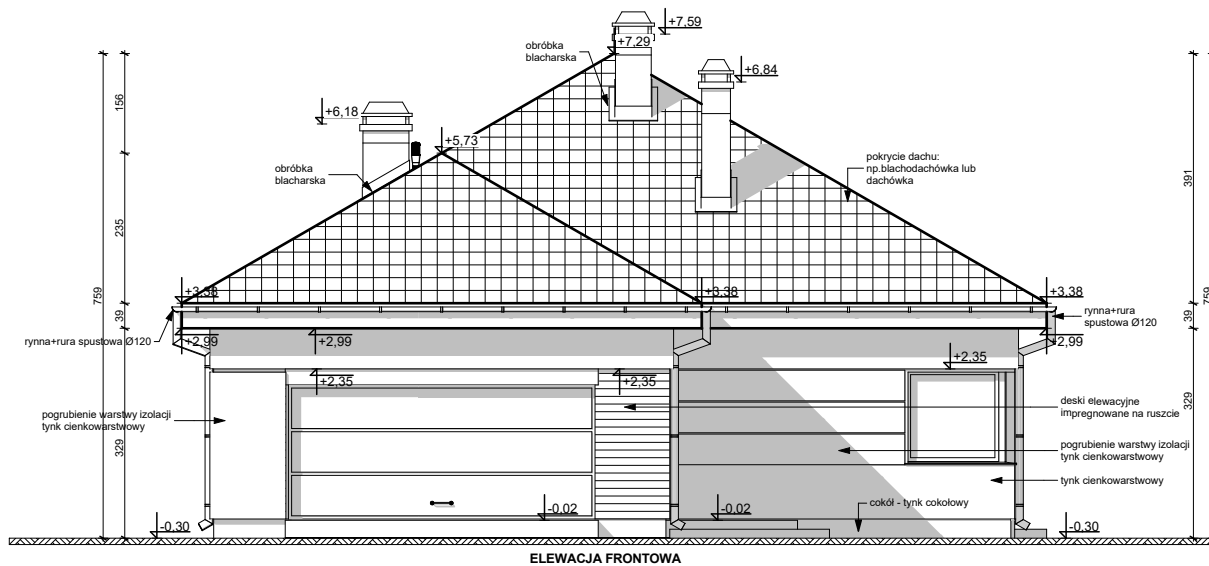
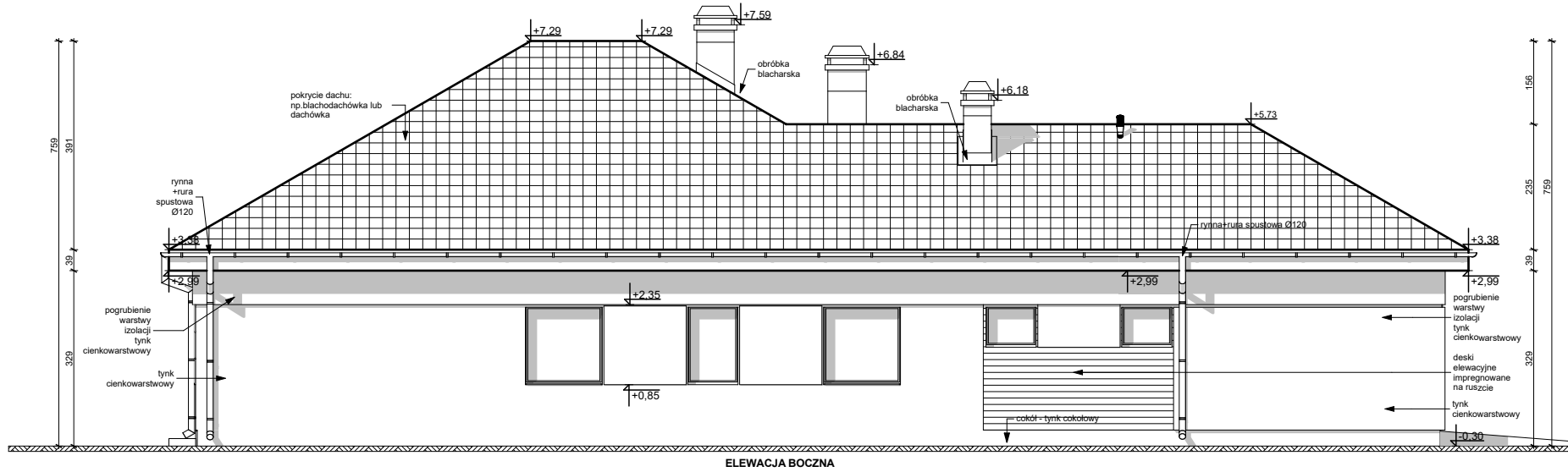
**Z500 sp. z o.o.**  
 ul. Gen. Zajączka 32; 01-510 Warszawa  
 tel./fax: +48 (22) 425 50 30; +48 (22) 331 13 35  
 e-mail: projekty@z500.pl; www.z500.pl

PROJEKT DEMONSTRACYJNY DOMU JEDNORODZINNEGO

TEMAT OPRACOWANIA: **PRZEKRÓJ A-A**

To jest wersja demonstracyjna projektu!!! To jest wersja demonstracyjna projektu!!! To jest wersja demonstracyjna projektu!!!

To jest wersja demonstracyjna projektu!!! To jest wersja demonstracyjna projektu!!! To jest wersja demonstracyjna projektu!!!



Z 195 GF2 wersja podstawowa w technologii murowanej



**Z500 sp. z o.o.**  
ul. Gen. Zajączka 32; 01-510 Warszawa  
tel./fax: +48 (22) 425 50 30; +48 (22) 331 13 35  
e-mail: projekty@z500.pl; www.z500.pl

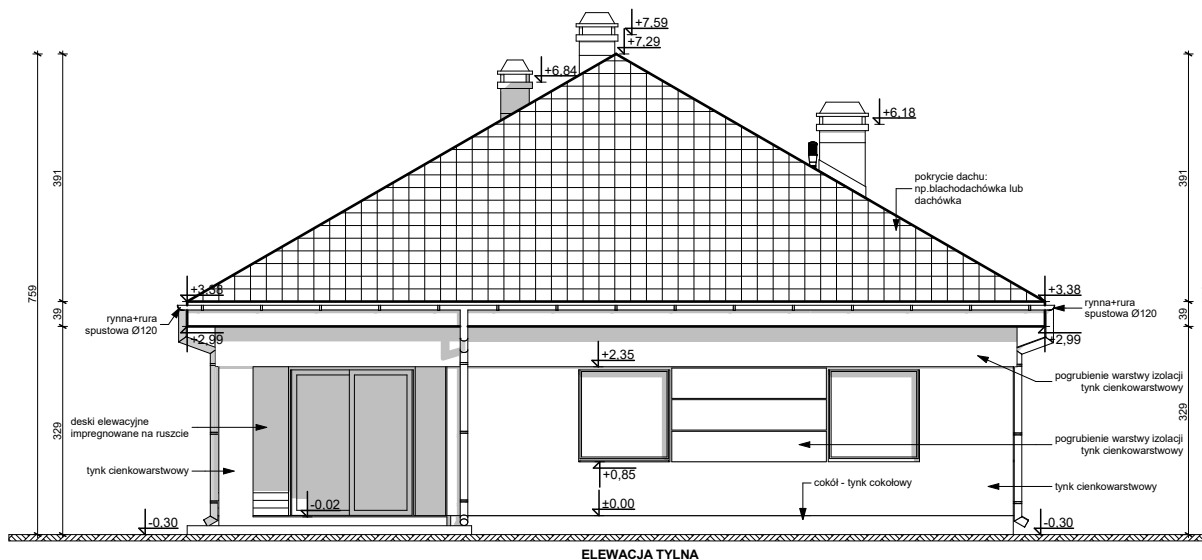
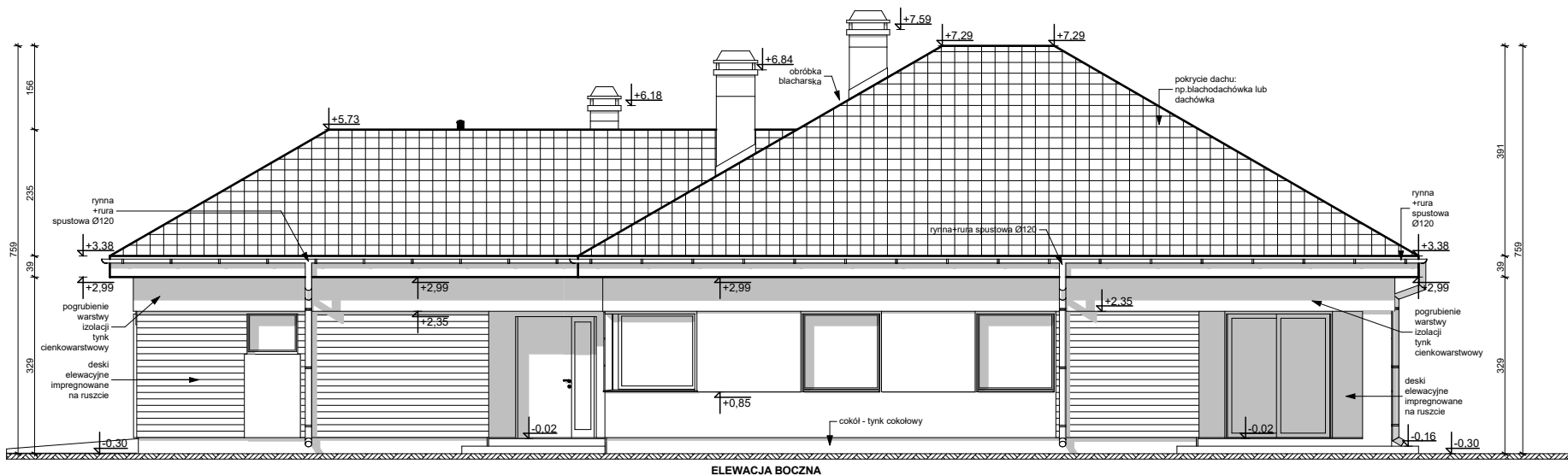
PROJEKT DEMONSTRACYJNY DOMU JEDNORODZINNEGO

TEMAT OPRACOWANIA:

**ELEWACJE: FRONTOWA I BOCZNA**

Wszystkie projekty marki Z500™ są objęte licencją, którą w Polsce reprezentuje podmiot Z500 Sp.z o.o. Projekty, rysunki, opisy, koncepcje i rozwiązania chronione są na mocy przepisów w ustawie z dnia 4.02.1994 o prawie autorskim i prawach pokrewnych (tj. Dz. U 2006, nr 90, poz. 631 z późn. zm.). Wykorzystanie materiałów demonstracyjnych do celów handlowych, dalszej odsprzedaży, reprodukowania, kopiowania, w całości lub częściowo bez wiedzy i pisemnej zgody autorów jest zabronione pod rygorem pełnej odpowiedzialności cywilnej i karnej. Niniejszy rysunek jest demonstracyjną wersją projektu gotowego, dlatego też otrzymany produkt (projekt) może się nieznacznie różnić. All projects Z500™ brand are licensed - any copying, reproduction is prohibited and will be prosecuted.

To jest wersja demonstracyjna projektu!!! To jest wersja demonstracyjna projektu!!! To jest wersja demonstracyjna projektu!!!



Z 195 GF2 wersja podstawowa w technologii murowanej



**Z500 sp. z o.o.**  
ul. Gen. Zajęcka 32; 01-510 Warszawa  
tel./fax: +48 (22) 425 50 30; +48 (22) 331 13 35  
e-mail: projekty@z500.pl; www.z500.pl

PROJEKT DEMONSTRACYJNY DOMU JEDNORODZINNEGO

TEMAT OPRACOWANIA: **ELEWACJE: TYLNA (ogrodowa) i BOCZNA**

Wszystkie projekty marki Z500™ są objęte licencją, którą w Polsce reprezentuje podmiot Z500 Sp.z o.o. Projekty, rysunki, opisy, koncepcje i rozwiązania chronione są na mocy przepisów w ustawie z dnia 4.02.1994 o prawie autorskim i prawach pokrewnych (tj. Dz. U 2006, nr 90, poz. 631 z późn. zm.). Wykorzystanie materiałów demonstracyjnych do celów handlowych, dalszej odsprzedaży, reprodukowania, kopiowania, w całości lub częściowo bez wiedzy i pisemnej zgody autorów jest zabronione pod rygorem pełnej odpowiedzialności cywilnej i karnej. Niniejszy rysunek jest demonstracyjną wersją projektu gotowego, dlatego też otrzymany produkt (projekt) może się nieznacznie różnić. All projects Z500™ brand are licensed - any copying, reproduction is prohibited and will be prosecuted.

To jest wersja demonstracyjna projektu!!! To jest wersja demonstracyjna projektu!!! To jest wersja demonstracyjna projektu!!!

To jest wersja demonstracyjna projektu!!! To jest wersja demonstracyjna projektu!!! To jest wersja demonstracyjna projektu!!!