

DEMO - WERSJA DEMONSTRACYJNA PROJEKTU



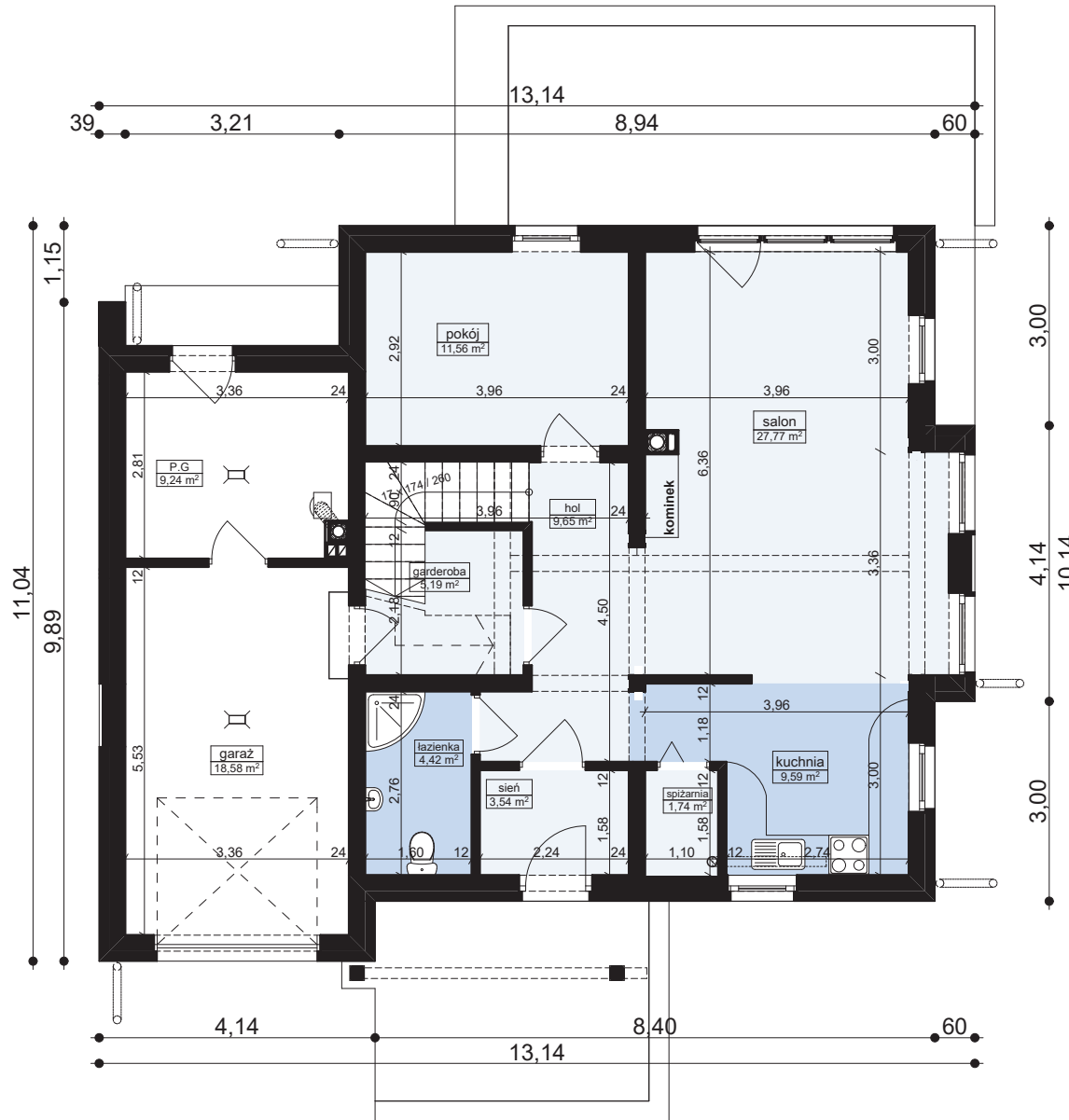
PERSPEKTYWA WIDOK OD FRONTU



PERSPEKTYWA WIDOK OD TYŁU

Z135

To jest wersja demonstracyjna projektu!!! To jest wersja demonstracyjna projektu!!! To jest wersja demonstracyjna projektu!!!



| MW1 - ŚCIANA DZIAŁOWA MUROWANA | |
|--|------|
| wykończeniezew.: tynk / płyty GK / glazura / boazeria | |
| ściana: beton komórkowy / elem. ceramiczne | 12,0 |
| wykończenie wew.: tynk / płyty GK / glazura / boazeria | |

| MW4 - ŚCIANA WEW. NOŚNA | |
|--|------|
| wykończeniezew.: tynk / płyty GK / glazura / boazeria | |
| ściana: beton komórkowy / elem. ceramiczne | 24,0 |
| wykończenie wew.: tynk / płyty GK / glazura / boazeria | |

| MZ2 - ŚCIANA ZEW. KONSTR. OCIEPLONA | |
|---|------|
| wykończeniezew.: Sys. ociepleń / deskowanie / okładzina | |
| ocieplenie: styropian Termo Organika fasada | |
| ściana: beton komórkowy / elem. ceramiczne | 24,0 |
| wykończenie wew.: tynk / płyty GK / glazura / boazeria | |

Z135 wersja podstawowa w technologii murowanej

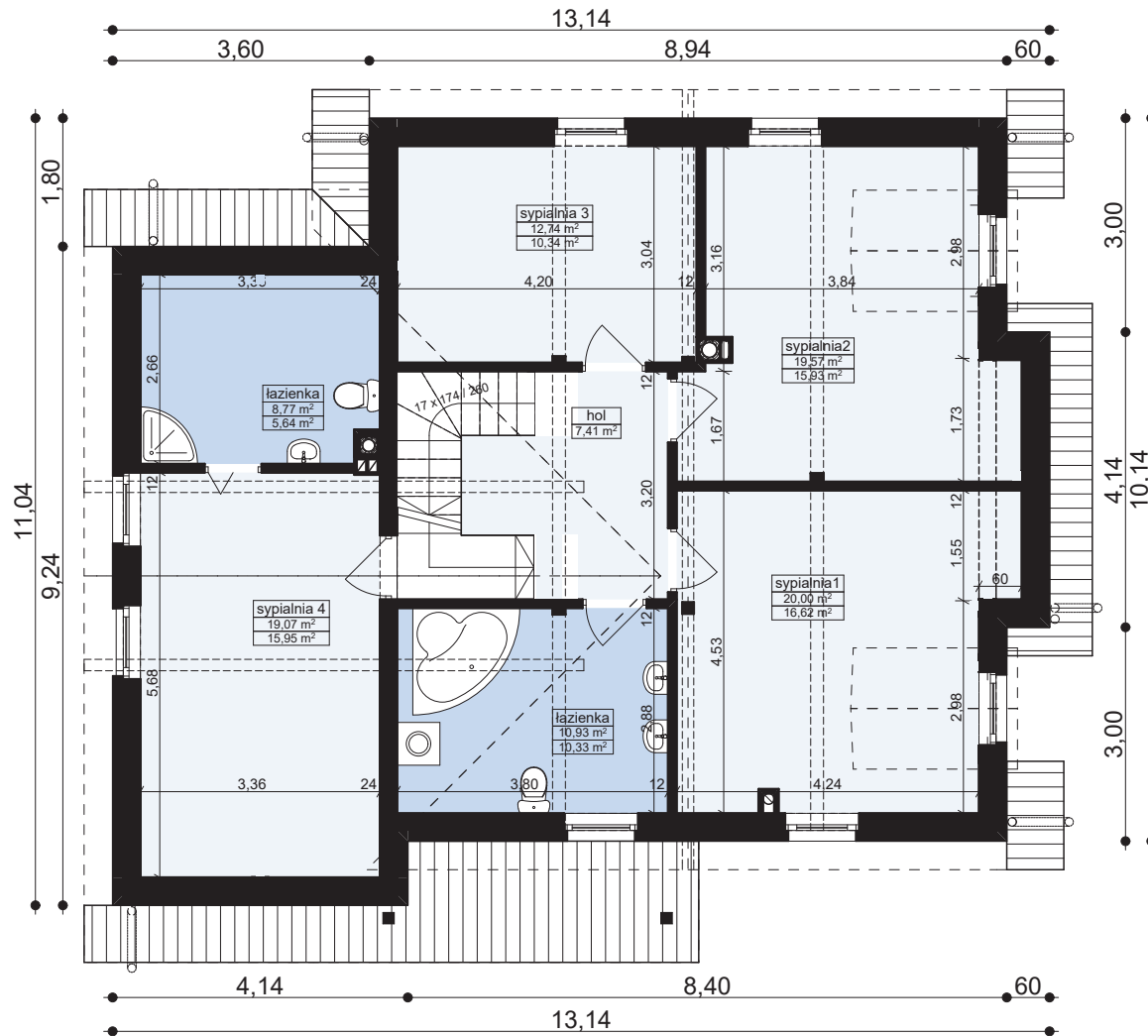
Z500 sp. z o.o.
 ul. Gen. Zajączka 32; 01-510 Warszawa
 tel./fax: +48 (22) 425 50 30; +48 (22) 331 13 35
 e-mail: projekty@z500.pl; www.z500.pl

PROJEKT DEMONSTRACYJNY DOMU JEDNORODZINNEGO

TEMAT OPRACOWANIA: **RZUT PARTERU**

Wszystkie projekty marki Z500™ są objęte licencją, którą w Polsce reprezentuje podmiot Z500 Sp.z o.o. Projekty, rysunki, opisy, koncepcje i rozwiązania chronione są na mocy przepisów w ustawie z dnia 4.02.1994 o prawie autorskim i prawach pokrewnych (tj. Dz. U 2006, nr 90, poz. 631 z późn. zm.). Wykorzystanie materiałów demonstracyjnych do celów handlowych, dalszej odsprzedaży, kopiowania, reprodukcji, w całości lub częściowo bez wiedzy i pisemnej zgody autorów jest zabronione pod rygorem pełnej odpowiedzialności cywilnej i karnej. Niniejszy rysunek jest demonstracyjną wersją projektu gotowego, dlatego też otrzymany produkt (projekt) może się nieznacznie różnić. All projects Z500™ brand are licensed - any copying, reproduction is prohibited and will be prosecuted.

To jest wersja demonstracyjna projektu!!! To jest wersja demonstracyjna projektu!!! To jest wersja demonstracyjna projektu!!!



| MZ2 - ŚCIANA ZEW. KONSTR. OCIEPLONA | |
|--|------|
| wykończeniezew: Sys. ociepleń / deskowanie / okładzina | |
| ocieplenie: styropian Termo Organika fasada | |
| ściana: beton komórkowy / elem. ceramiczne | 24,0 |
| wykończenie wew: tynk / płyty GK / glazura / boazeria | |

| MW2 - ŚCIANA DZIAŁOWA LEKKA | |
|---|------|
| wykończenie wew: płyty GK | 1,3 |
| ruszt metalowy lub drewniany | 10,0 |
| wełna mineralna ISOVER Uni-Mata (min. lambda=0,045) | 10,0 |
| wykończenie wew: płyty GK | 1,3 |

| MW4 - ŚCIANA WEW. NOSNA | |
|---|------|
| wykończenie wew: tynk / płyty GK / glazura / boazeria | |
| ściana: beton komórkowy / elem. ceramiczne | 24,0 |
| wykończenie wew: tynk / płyty GK / glazura / boazeria | |

Z135 wersja podstawowa
w technologii murowanej

Z500 sp. z o.o.
ul. Gen. Zajączka 32; 01-510 Warszawa
tel./fax: +48 (22) 425 50 30; +48 (22) 331 13 35
e-mail: projekty@z500.pl; www.z500.pl

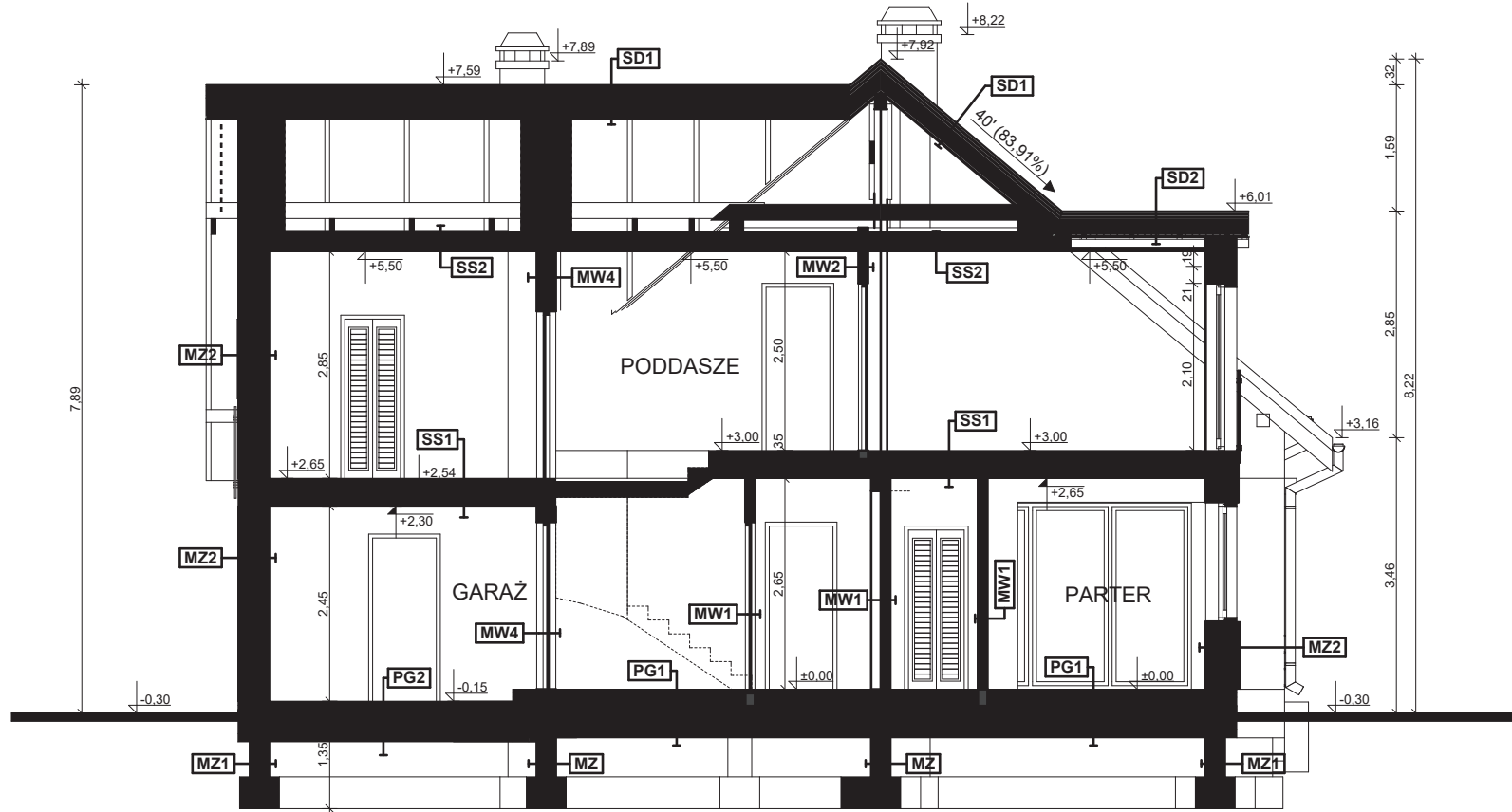
| | |
|---|----------------------|
| PROJEKT DEMONSTRACYJNY DOMU JEDNORODZINNEGO | |
| TEMAT OPRACOWANIA: | RZUT PODDASZA |

To jest wersja demonstracyjna projektu!!! To jest wersja demonstracyjna projektu!!! To jest wersja demonstracyjna projektu!!!

To jest wersja demonstracyjna projektu!!! To jest wersja demonstracyjna projektu!!! To jest wersja demonstracyjna projektu!!!

Wszystkie projekty marki Z500™ są objęte licencją, którą w Polsce reprezentuje podmiot Z500 Sp.z o.o. Projekty, rysunki, opisy, koncepcje i rozwiązania chronione są na mocy przepisów w ustawie z dnia 4.02.1994 o prawie autorskim i prawach pokrewnych (tj. Dz. U 2006, nr 90, poz. 631 z późn. zm.). Wykorzystanie materiałów demonstracyjnych do celów handlowych, dalszej odsprzedaży, reprodukcji, kopiowania, w całości lub częściowo bez wiedzy i pisemnej zgody autorów jest zabronione pod rygorem pełnej odpowiedzialności cywilnej i karnej. Niniejszy rysunek jest demonstracyjną wersją projektu gotowego, dlatego też otrzymany produkt (projekt) może się nieznacznie różnić. All projects Z500™ brand are licensed - any copying, reproduction is prohibited and will be prosecuted.

To jest wersja demonstracyjna projektu!!! To jest wersja demonstracyjna projektu!!! To jest wersja demonstracyjna projektu!!!



PG1 - POSADZKA MIESZKANIA NA GRUNCIE

| | |
|---|------|
| podłoga alternatywnie: wykładzina, terakota... | |
| szlichta beton, z prow. instalacji, zdylatowana | 5,0 |
| ocieplenie: styropian Termo Organika dach-podłoga | 10,0 |
| hydroizolacja | |
| zatarły beton - warstwa wyrównawcza | |
| beton B10 | 10,0 |
| warstwa zagęszczonego suchego piasku | 20,0 |
| grunt rodzimy po zdjęciu humusu | |

PG2 - POSADZKA GARAZU NA GRUNCIE

| | |
|--|------|
| podłoga: gres o zwiększonej wytrzymałości | |
| szlichta bet. z prow. instalacji, zdylatowana (wzmocniona) | 5,0 |
| hydroizolacja | |
| zatarły beton - warstwa wyrównawcza | |
| beton B10 | 15,0 |
| warstwa zagęszczonego suchego piasku | 20,0 |
| grunt rodzimy po zdjęciu humusu | |

MZ2 - ŚCIANA ZEWN. KONSTR. OCIEPLONA

| | |
|--|------|
| wykończenie zew: Svyg. ocieplenie / deskowanie / okładzina | |
| ocieplenie: styropian Termo Organika fasada | |
| ściana: beton komórkowy / elem. ceramiczne | 24,0 |
| wykończenie wew: tynk / płyty GK / gładzura / boazeria | |

MW1 - ŚCIANA DZIAŁOWA MUROWANA

| | |
|---|------|
| wykończenie wew.: tynk / płyty GK / gładzura / boazeria | |
| ściana: beton komórkowy / elem. ceramiczne | 12,0 |
| wykończenie wew.: tynk / płyty GK / gładzura / boazeria | |

MW2 - ŚCIANA DZIAŁOWA LEKKA

| | |
|---|------|
| wykończenie wew.: płyty GK | 1,3 |
| ruszt metalowy lub drewniany | 10,0 |
| wełna mineralna ISOVER Uni-Mata (min. lambda=0,045) | 10,0 |
| wykończenie wew.: płyty GK | 1,3 |

MW4 - ŚCIANA WEWN. NOSNA

| | |
|--|------|
| wykończenie wew: tynk i płyty GK / gładzura / boazeria | |
| ściana: beton komórkowy / elem. ceramiczne | 24,0 |
| wykończenie wew: tynk i płyty GK / gładzura / boazeria | |

SD1 - DACH NIEOCIEPLONY

| | |
|---|------|
| pokrycie alternatywnie: dachówka / blacha / gont / blachodach | |
| łaty i kontrłaty / deskowanie | 10,0 |
| warstwa wstępnego krycia + pozycie | 2,2 |
| konstrukcja dachu | |

SD2 - DACH OCIEPLONY

| | |
|---|------|
| pokrycie alternatywnie: dachówka / blacha / gont / blachodach | |
| łaty i kontrłaty / deskowanie | 10,0 |
| wełna mineralna ISOVER Super-Mata (min.L=0,035) | 20,0 |
| parozizolacja - folia | |
| ruszt wspierający pod płyty GK | |
| wykończenie: płyty GK / boazeria / deskowanie | |

PT1 - POSADZKA TARASU / PODESTU WEJŚCIOWEGO

| | |
|--|------|
| posadzka: mrozoodporna płytki | |
| elastyczna i mrozoodporna zaprawa na hydroizolacji | |
| beton klasy B15 zdylatowany 1x1m | 5,0 |
| beton klasy B7,5 zdylatowany 1x1m | 4,0 |
| podsyпка szwrowa zagęszczona | 20,0 |
| grunt rodzimy po zdjęciu humusu | |

SS1 - STROP BETONOWY

| | |
|--|-----|
| podłoga alternatywnie: wykładzina / terakota / klepka... | 2,0 |
| szlichta betonowa z prow. instalacji, zdylatowana | 4,0 |
| hydroizolacja w pom. mokrym | |
| styropian Termo Organika dach-podłoga | 5,0 |
| strop: gr. wg rys. konstrukcji | |
| sufit: tynk gładki | |

SS2 - STROP DREWNIANY - PODSUFITKI

| | |
|---|------|
| pokrycie alternatywnie: dachówka / blacha / gont / blachodach | |
| konstrukcja stropu / dachu | |
| wełna mineralna ISOVER Super-Mata (min.L=0,035) | 20,0 |
| parozizolacja - folia | |
| ruszt wspierający wg rys. konstrukcji (min. OSB15) | |
| parozizolacja | |
| płyta gipsowo-kartonowa mocowana do rusztu | |

MZ - ŚCIANA FUNDAMENTOWA

| | |
|---------------------------------------|------|
| hydroizolacja | |
| ściana: bloczki betonowe / beton lany | 24,0 |
| hydroizolacja | |

MZ1 - ŚCIANA FUNDAMENTOWA OCIEPLONA

| | |
|---|------|
| wykończenie: klinierowe / tynk cokolowy (ponad terenem) | |
| ocieplenie: styropian Termo Organika fundament | 12,0 |
| hydroizolacja | |
| ściana: bloczki betonowe / beton lany | 24,0 |
| hydroizolacja | |

Z135 wersja podstawowa w technologii murowanej

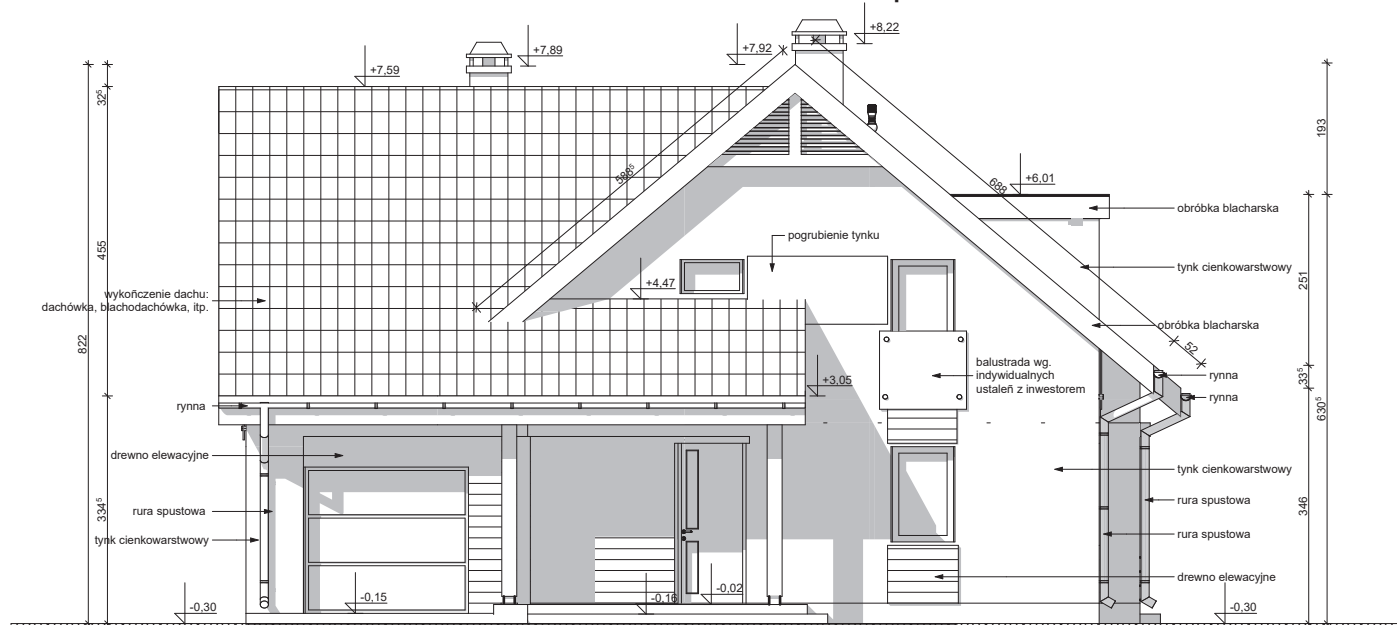
Z500 sp. z o.o.
ul. Gen. Zajęczka 32; 01-510 Warszawa
tel./fax: +48 (22) 425 50 30; +48 (22) 331 13 35
e-mail: projekty@z500.pl; www.z500.pl

PROJEKT DEMONSTRACYJNY DOMU JEDNORODZINNEGO

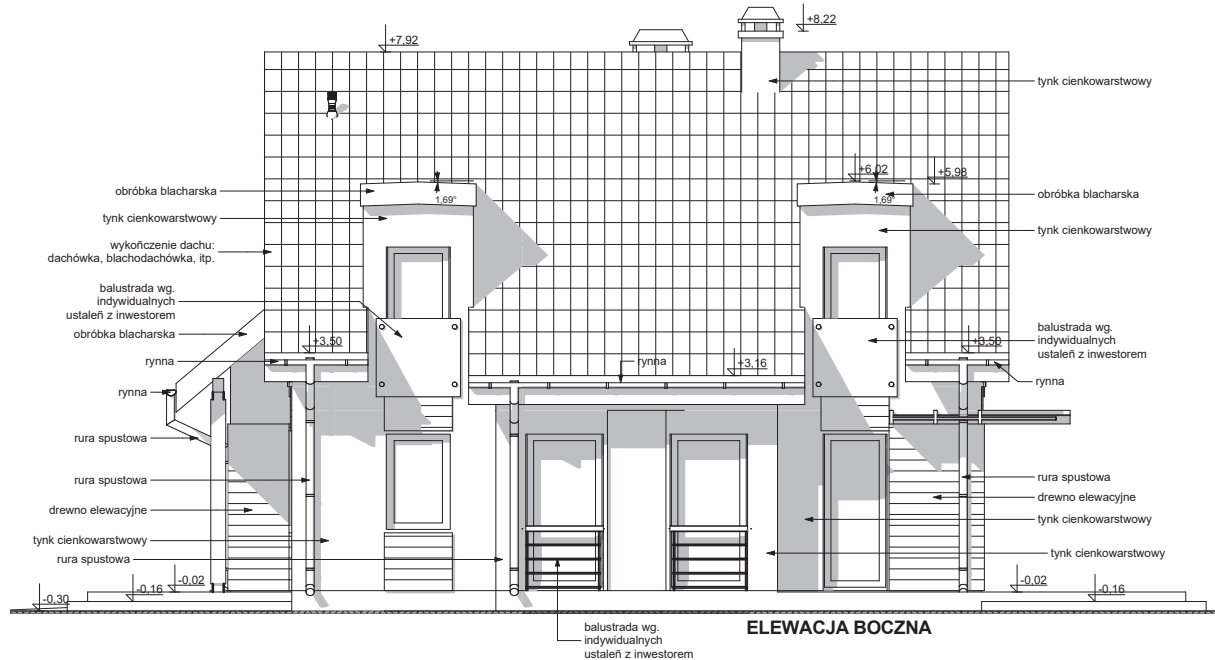
PRZEKRÓJ A-A

To jest wersja demonstracyjna projektu!!! To jest wersja demonstracyjna projektu!!! To jest wersja demonstracyjna projektu!!!

Wszystkie projekty marki Z500™ są objęte licencją, którą w Polsce reprezentuje podmiot Z500 Sp.z o.o. Projekty, rysunki, opisy, koncepcje i rozwiązania chronione są na mocy przepisów w ustawie z dnia 4.02.1994 o prawie autorskim i prawach pokrewnych (tj. Dz. U 2006, nr 90, poz. 631 z późn. zm.). Wykorzystanie materiałów demonstracyjnych do celów handlowych, dalszej odsprzedaży, reprodukcowania, kopiowania, w całości lub częściowo bez wiedzy i pisemnej zgody autorów jest zabronione pod rygorem pełnej odpowiedzialności cywilnej i karnej. Niniejszy rysunek jest demonstracyjną wersją projektu gotowego, dlatego też otrzymany produkt (projekt) może się nieznacznie różnić. All projects Z500™ brand are licensed - any copying, reproduction is prohibited and will be prosecuted.



ELEWACJA FRONTOWA



ELEWACJA BOCZNA

To jest wersja demonstracyjna projektu!!! To jest wersja demonstracyjna projektu!!! To jest wersja demonstracyjna projektu!!! To jest wersja demonstracyjna projektu!!!

To jest wersja demonstracyjna projektu!!! To jest wersja demonstracyjna projektu!!! To jest wersja demonstracyjna projektu!!! To jest wersja demonstracyjna projektu!!!

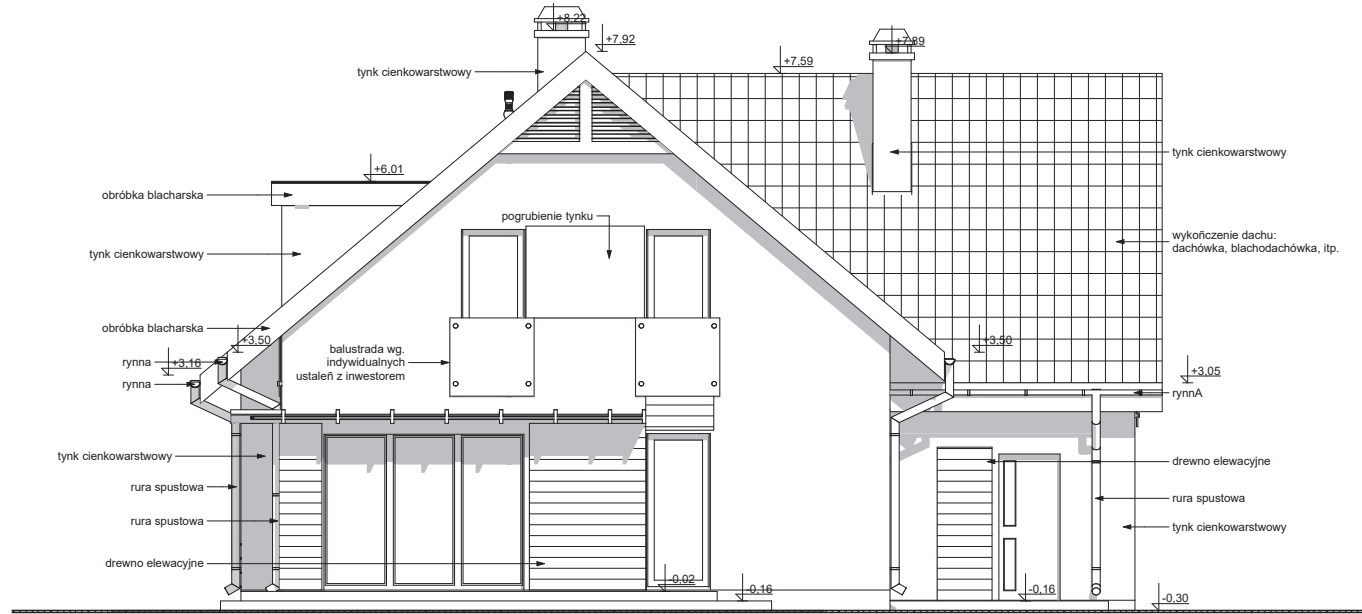
Wszystkie projekty marki Z500™ są objęte licencją, którą w Polsce reprezentuje podmiot Z500 Sp.z o.o. Projekty, rysunki, opisy, koncepcje i rozwiązania chronione są na mocy przepisów w ustawie z dnia 4.02.1994 o prawie autorskim i prawach pokrewnych (tj. Dz. U 2006, nr 90, poz. 631 z późn. zm.). Wykorzystanie materiałów demonstracyjnych do celów handlowych, dalszej odsprzedaży, reprodukcji, kopiowania, w całości lub częściowo bez wiedzy i pisemnej zgody autorów jest zabronione pod rygorem pełnej odpowiedzialności cywilnej i karnej. Niniejszy rysunek jest demonstracyjną wersją projektu gotowego, dlatego też otrzymany produkt (projekt) może się nieznacznie różnić. All projects Z500™ brand are licensed - any copying, reproduction is prohibited and will be prosecuted.

Z135 wersja podstawowa w technologii murowanej

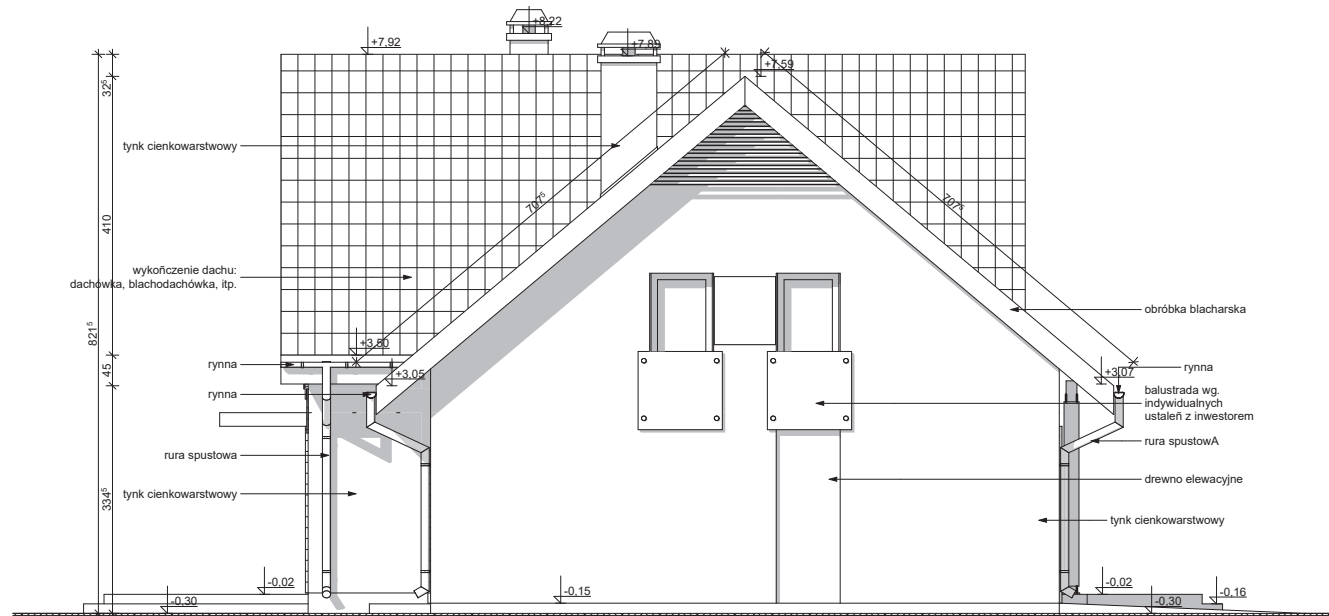
Z500 **Z500 sp. z o.o.**
ul. Gen. Zajączka 32; 01-510 Warszawa
tel./fax: +48 (22) 425 50 30; +48 (22) 331 13 35
e-mail: projekty@z500.pl; www.z500.pl

PROJEKT DEMONSTRACYJNY DOMU JEDNORODZINNEGO
TEMAT OPRACOWANIA: **ELEWACJE: FRONTOWA I BOCZNA**

To jest wersja demonstracyjna projektu!!! To jest wersja demonstracyjna projektu!!! To jest wersja demonstracyjna projektu!!!



ELEWACJA TYLNA



ELEWACJA BOCZNA

Z135 wersja podstawowa w technologii murowanej

Z500 sp. z o.o.
ul. Gen. Zajęzka 32; 01-510 Warszawa
tel./fax: +48 (22) 425 50 30; +48 (22) 331 13 35
e-mail: projekty@z500.pl; www.z500.pl

PROJEKT DEMONSTRACYJNY DOMU JEDNORODZINNEGO

TEMAT OPRACOWANIA: **ELEWACJE: TYLNA (ogrodowa) i BOCZNA**

Wszystkie projekty marki Z500™ są objęte licencją, którą w Polsce reprezentuje podmiot Z500 Sp.z o.o. Projekty, rysunki, opisy, koncepcje i rozwiązania chronione są na mocy przepisów w ustawie z dnia 4.02.1994 o prawie autorskim i prawach pokrewnych (tj. Dz. U 2006, nr 90, poz. 631 z późn. zm.). Wykorzystanie materiałów demonstracyjnych do celów handlowych, dalszej odsprzedaży, reprodukcji, kopiowania, w całości lub częściowo bez wiedzy i pisemnej zgody autorów jest zabronione pod rygorem pełnej odpowiedzialności cywilnej i karnej. Niniejszy rysunek jest demonstracyjną wersją projektu gotowego, dlatego też otrzymany produkt (projekt) może się nieznacznie różnić. All projects Z500™ brand are licensed - any copying, reproduction is prohibited and will be prosecuted.

To jest wersja demonstracyjna projektu!!! To jest wersja demonstracyjna projektu!!! To jest wersja demonstracyjna projektu!!!