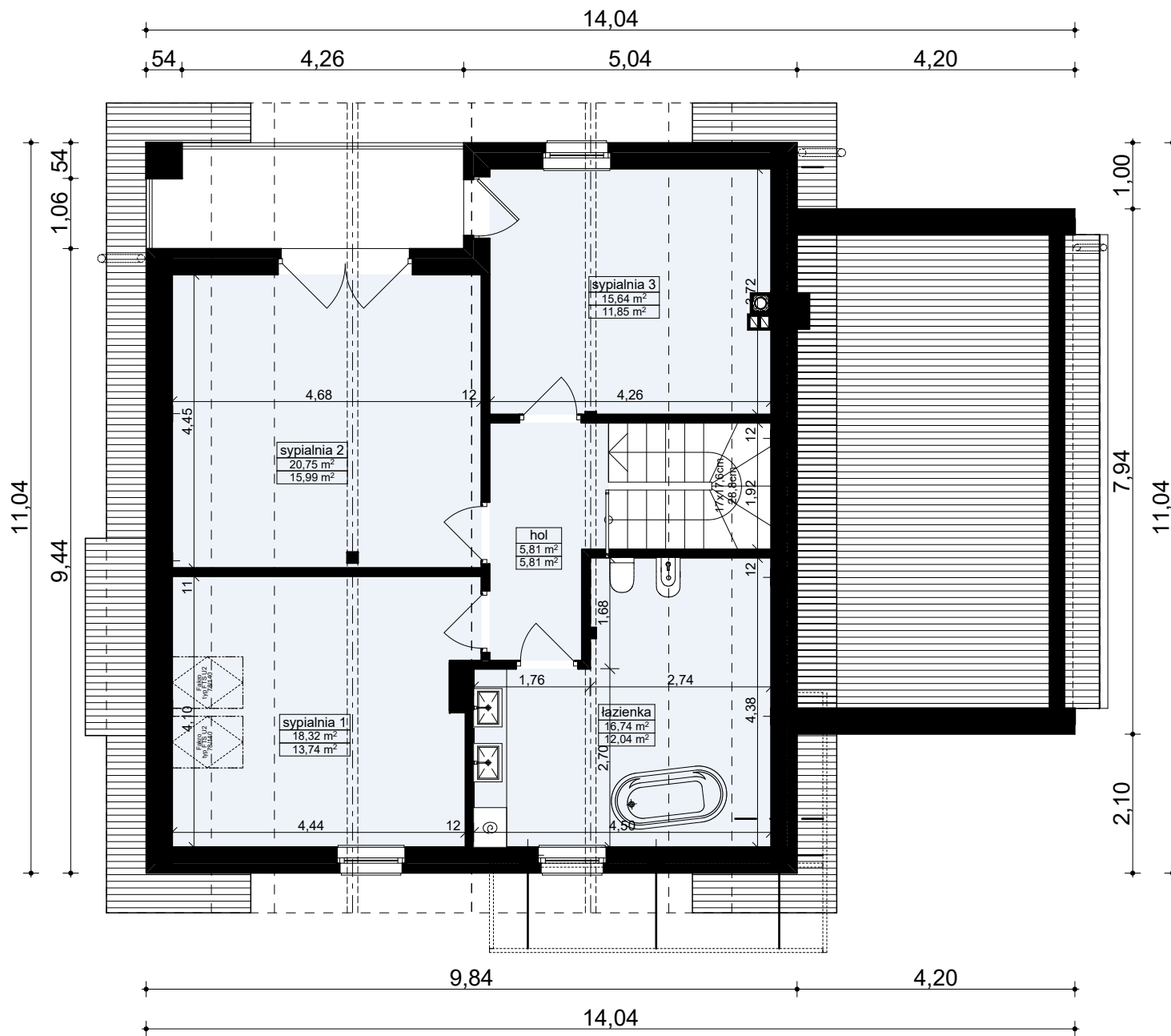


DEMO - WERSJA DEMONSTRACYJNA PROJEKTU



Z166 GP

To jest wersja demonstracyjna projektu!!! To jest wersja demonstracyjna projektu!!! To jest wersja demonstracyjna projektu!!!



MZ2 - ŚCIANA ZEWN. KONSTR. OCIEPLONA	
wykończeniezew: Sys. ociepleń / deskowanie / okładzina	
ocieplenie: styropian Termo Organika fasada	
ściana: Solbet Optimal / elem. ceramiczne	24,0
wykończenie wew: tynk / płyty GK / glazura / boazeria	

MW2 - ŚCIANA DZIAŁOWA LEKKA	
wykończenie wew: płyty GK	1,3
ruszt metalowy lub drewniany	0,0
welna mineralna ISOVER Uni-Meta (min. lambda=0,045)	10,0
wykończenie wew: płyty GK	1,3

wersja podstawowa z garażem z prawej strony

Z 166 GP w technologii murowanej

Z500 sp. z o.o.

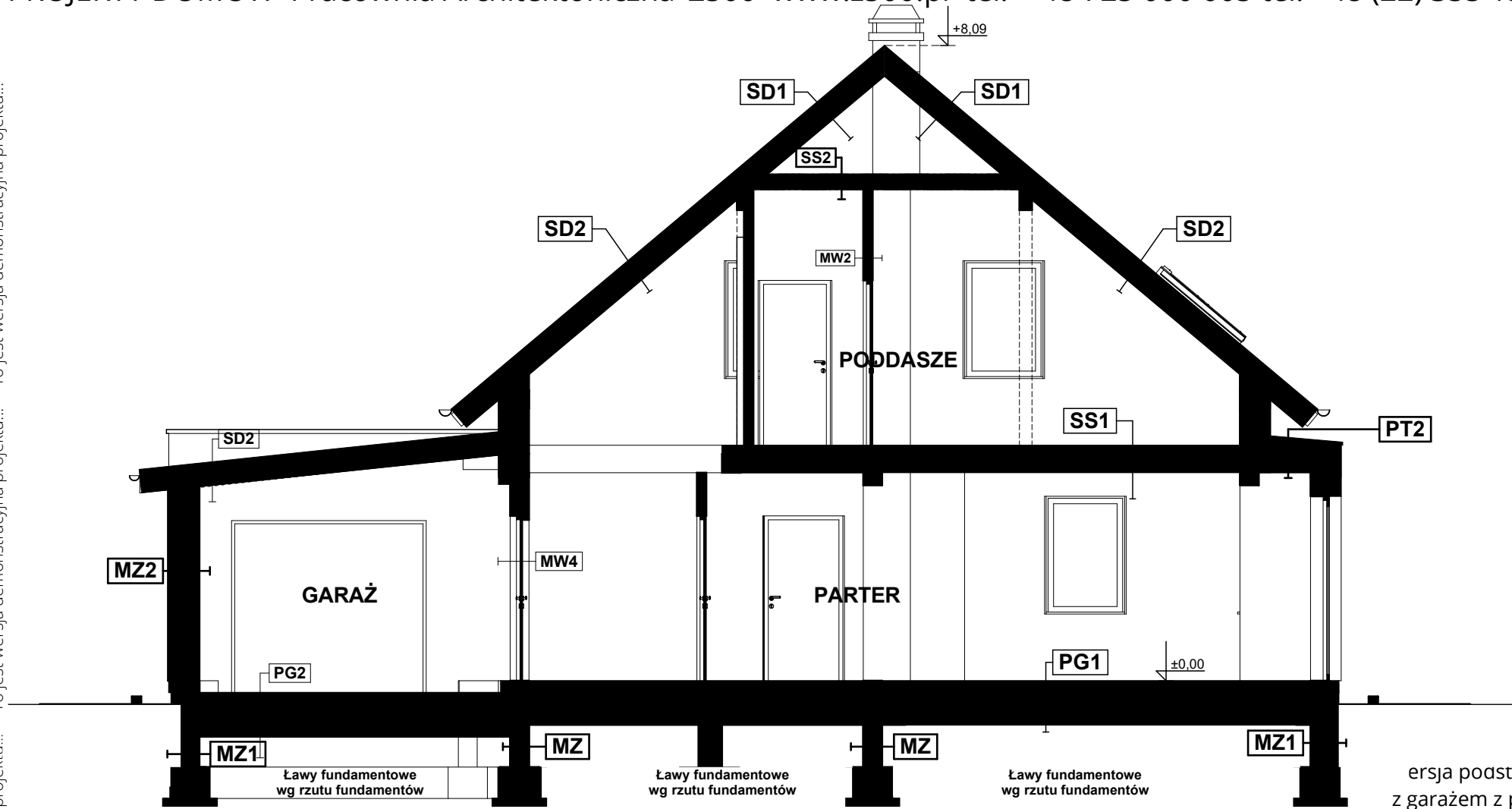
ul. Gen. Zajączka 32; 01-510 Warszawa
tel./fax: +48 (22) 425 50 30; +48 (22) 331 13 35
e-mail: projekty@z500.pl; www.z500.pl

PROJEKT DEMONSTRACYJNY DOMU JEDNORODZINNEGO

TEMAT OPRACOWANIA: **RZUT PODDASZA**

To jest wersja demonstracyjna projektu!!! To jest wersja demonstracyjna projektu!!! To jest wersja demonstracyjna projektu!!!

To jest wersja demonstracyjna projektu!!! To jest wersja demonstracyjna projektu!!! To jest wersja demonstracyjna projektu!!!



wersja podstawowa z garażem z prawej strony w technologii murowanej

Z 166 GP

PRZEKRÓJ A-A

PG1 - POSADZKA MIESZKANIA NA GRUNCIE	
podłoga alternatywnie: wykładzina; terakola...	
szlichta beton. z prow. instalacji, zdyktowana	5,0
ocieplenie: styropian Termo Organika dach-podłoga	10,0
hydroizolacja	
zatarły beton - warstwa wyrównawcza	10,0
beton B10	10,0
warstwa zagęszczonego suchego piasku	20,0
grunt rodzimy po zdjęciu humusu	
PG2 - POSADZKA GARAŻU NA GRUNCIE	
podłoga: gres o zwiększonej wytrzymałości	
szlichta bet. z prow. instalacji, zdyktowana (wzmocniona)	5,0
hydroizolacja	
zatarły beton - warstwa wyrównawcza	15,0
beton B10	15,0
warstwa zagęszczonego suchego piasku	20,0
grunt rodzimy po zdjęciu humusu	

MZ - ŚCIANA FUNDAMENTOWA	
hydroizolacja	
ściana: bloczki betonowe / beton lany	24,0
hydroizolacja	
MZ1 - ŚCIANA FUNDAMENTOWA OCIEPLONA	
wykończenie: klinkierowe / tynk cokołowy (ponad terenem)	
ocieplenie: styropian Termo Organika fundament	12,0
hydroizolacja	
ściana: bloczki betonowe / beton lany	24,0
hydroizolacja	
MZ2 - ŚCIANA ZEWN. KONSTR. OCIEPLONA	
wykończenie zew: Svs. ocieplenie / deskowanie / okładzina	
ocieplenie: styropian Termo Organika fasada	24,0
ściana: Solbet Optimal / elem. ceramiczne	24,0
wykończenie wew. tynk / płyty GK / glazura / boazeria	

MW4 - ŚCIANA WEWN. NOSNA	
wykończenie wew: tynk / płyty GK / glazura / boazeria	
ściana: Solbet Optimal / elem. ceramiczne	24,0
wykończenie wew: tynk / płyty GK / glazura / boazeria	
MW2 - ŚCIANA DZIAŁOWA LEKKA	
wykończenie wew: płyty GK	1,3
ruszt metalowy lub drewniany	10,0
wełna mineralna ISOVER Uni-Mata (min. lambda=0,045)	10,0
wykończenie wew: płyty GK	1,3
PT2 - BALKON / TARAS nad pom. ogrzewanym	
posadzka: mrozoodporna płytki	
elastyczna i mrozoodporna zaprawa na hydroizolacji	
zaprawa / gładz cem. dylatowana (spadek 1,5%) gr.śr.	7,0
lepek / papa bitumiczna / folia	
ocieplenie: płyty Iso-enerthem "rooftop" (lambda=0,023)	
paroz izolacja - folia / papa	
strop: gr. wg rys. konstrukcji	
sufit: tynk gładki	

SS2 - STROP drewniany - podsufitka	
konstrukcja stropu / dachu	
wełna mineralna ISOVER Super-Mata (min.L=0,035)	20,0
paroz izolacja - folia	
płyta stężająca wg rys. konstrukcji (min. OSB15)	
ruszt wsporczy pod płyty GK	
płyta gipsowo-kartonowa mocowana do rusztu	

SD1 - DACH NIEOCIEPLONY	
konstrukcja dachu	
wełna mineralna ISOVER Super-Mata (min.L=0,035)	10,0
konstrukcja dachu	2,2
(opcjonalnie) wykończenie: płyty GK / boazeria / deskowanie	

SS3 - STROP nieużytkowy	
wykończenie: szlichta betonowa	4,0
paroz izolacja	
strop: gr. wg rys. konstrukcji	
sufit: tynk gładki	

SD2 - DACH OCIEPLONY	
konstrukcja dachu	
wełna mineralna ISOVER Super-Mata (min.L=0,035)	10,0
konstrukcja dachu	2,2
paroz izolacja	20,0
wykończenie: płyty GK / boazeria / deskowanie	

Wszystkie projekty marki Z500™ są objęte licencją, którą w Polsce reprezentuje podmiot Z500 Sp. z o.o. Projekty, rysunki, opisy, koncepcje i rozwiązania chronione są na mocy przepisów w ustawie z dnia 4.02.1994 o prawie autorskim i prawach pokrewnych (tj. Dz. U 2006, nr 90, poz. 631 z późn. zm.). Wykorzystanie materiałów demonstracyjnych do celów handlowych, dalszej odsprzedaży, reprodukcji, kopiowania, jest zabronione pod rygorem pełnej odpowiedzialności cywilnej i karnej. Niniejszy rysunek jest demonstracyjną wersją projektu gotowego, dlatego też otrzymany produkt (projekt) może się nieznacznie różnić. All projects Z500™ brand are licensed - any copying, reproduction is prohibited and will be prosecuted.

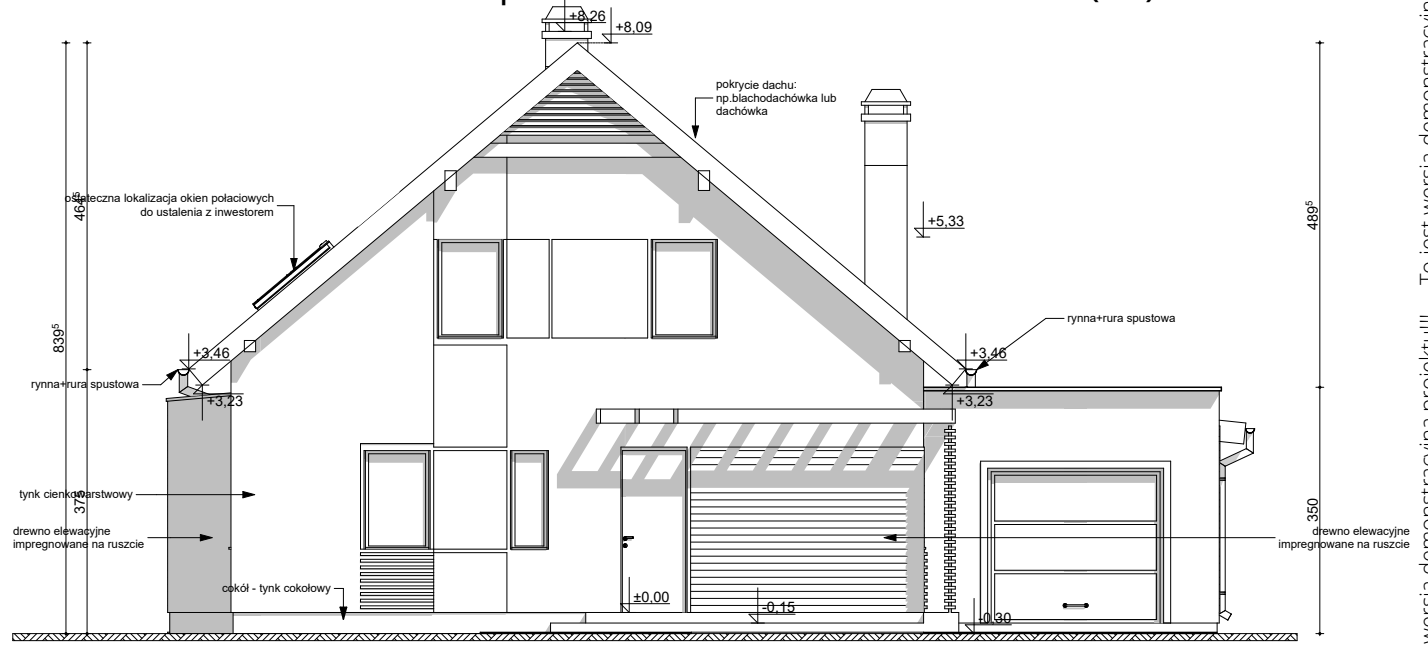
Z500 sp. z o.o.
 ul. Gen. Zajęczka 32; 01-510 Warszawa
 tel./fax: +48 (22) 425 50 30; +48 (22) 331 13 35
 e-mail: projekty@z500.pl; www.z500.pl

PROJEKT DEMONSTRACYJNY DOMU JEDNORODZINNEGO

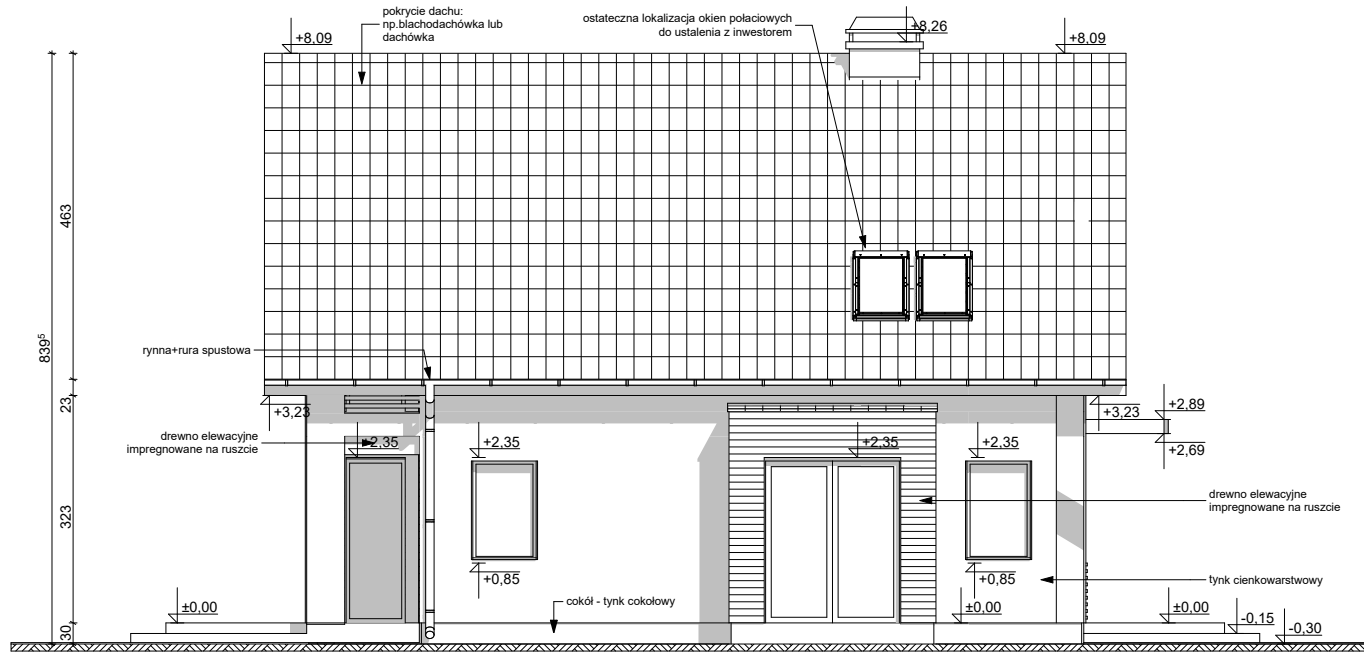
TEMAT OPRACOWANIA: **PRZEKRÓJ A-A**

To jest wersja demonstracyjna projektu!!! To jest wersja demonstracyjna projektu!!! To jest wersja demonstracyjna projektu!!!

To jest wersja demonstracyjna projektu!!! To jest wersja demonstracyjna projektu!!! To jest wersja demonstracyjna projektu!!!



ELEWACJA FRONTOWA



ELEWACJA BOCZNA

wersja podstawowa
z garażem z prawej
strony
w technologii
murowanej

Z 166 GP

Z500 sp. z o.o.

ul. Gen. Zajączka 32; 01-510 Warszawa
tel./fax: +48 (22) 425 50 30; +48 (22) 331 13 35
e-mail: projekty@z500.pl; www.z500.pl

PROJEKT DEMONSTRACYJNY DOMU JEDNORODZINNEGO

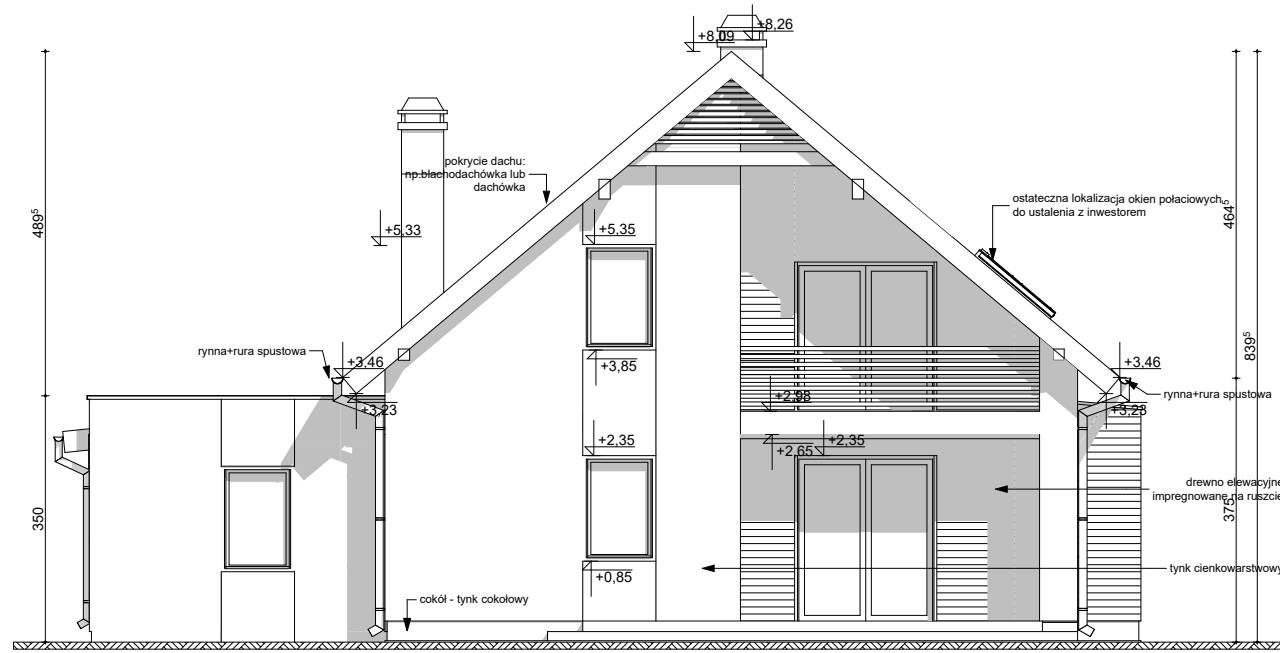
TEMAT
OPRACOWANIA:

**ELEWACJE: FRONTOWA I
BOCZNA**

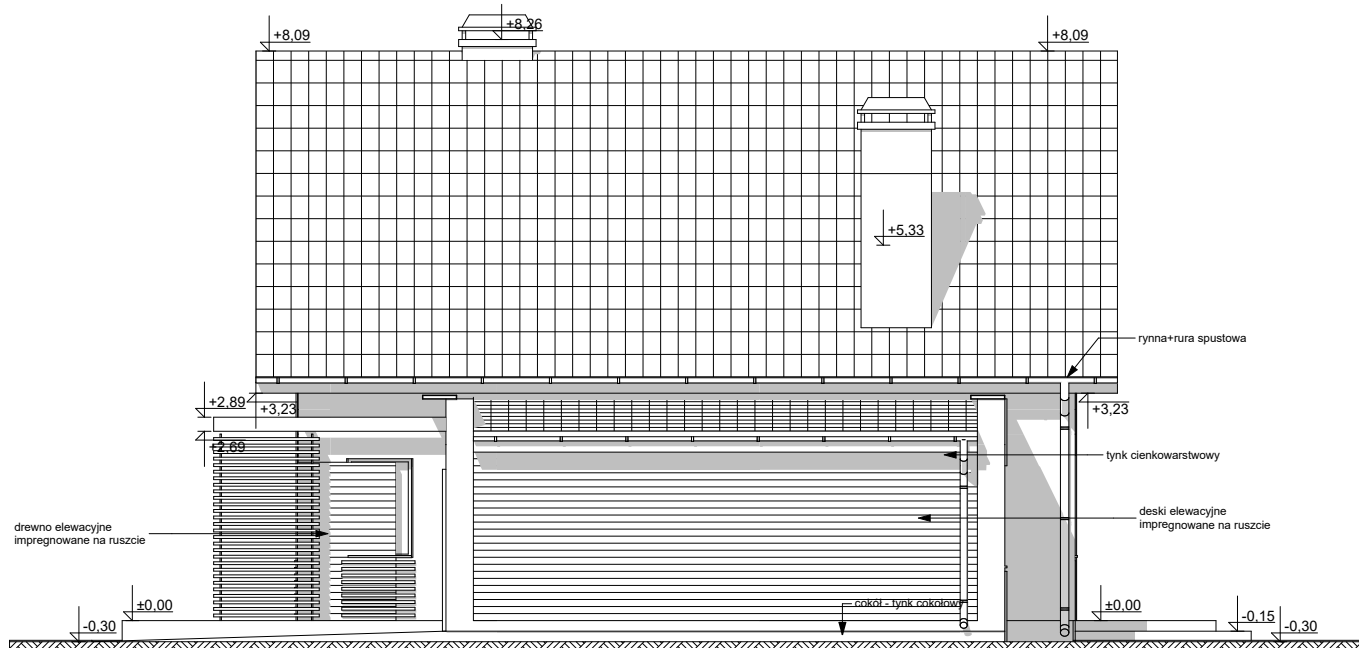
To jest wersja demonstracyjna projektu!!! To jest wersja demonstracyjna projektu!!! To jest wersja demonstracyjna projektu!!!

To jest wersja demonstracyjna projektu!!! To jest wersja demonstracyjna projektu!!! To jest wersja demonstracyjna projektu!!! To jest wersja demonstracyjna projektu!!!

To jest wersja demonstracyjna projektu!!! To jest wersja demonstracyjna projektu!!! To jest wersja demonstracyjna projektu!!! To jest wersja demonstracyjna projektu!!!



ELEWACJA TYLNA



ELEWACJA BOCZNA

wersja podstawowa z garażem z prawej strony w technologii murowanej

Z 166 GP

Z500 sp. z o.o.
 ul. Gen. Zajączka 32; 01-510 Warszawa
 tel./fax: +48 (22) 425 50 30; +48 (22) 331 13 35
 e-mail: projekty@z500.pl; www.z500.pl

PROJEKT DEMONSTRACYJNY DOMU JEDNORODZINNEGO

TEMAT OPRACOWANIA: **ELEWACJE: TYLNA (ogrodowa) i BOCZNA**

Wszystkie projekty marki Z500™ są objęte licencją, którą w Polsce reprezentuje podmiot Z500 Sp.z o.o. Projekty, rysunki, opisy, koncepcje i rozwiązania chronione są na mocy przepisów w ustawie z dnia 4.02.1994 o prawie autorskim i prawach pokrewnych (tj. Dz. U 2006, nr 90, poz. 631 z późn. zm.). Wykorzystanie materiałów demonstracyjnych do celów handlowych, dalszej odsprzedaży, reprodukcji, kopiowania, w całości lub częściowo bez wiedzy i pisemnej zgody autorów jest zabronione pod rygorem pełnej odpowiedzialności cywilnej i karnej. Niniejszy rysunek jest demonstracyjną wersją projektu gotowego, dlatego też otrzymany produkt (projekt) może się nieznacznie różnić. All projects Z500™ brand are licensed - any copying, reproduction is prohibited and will be prosecuted.