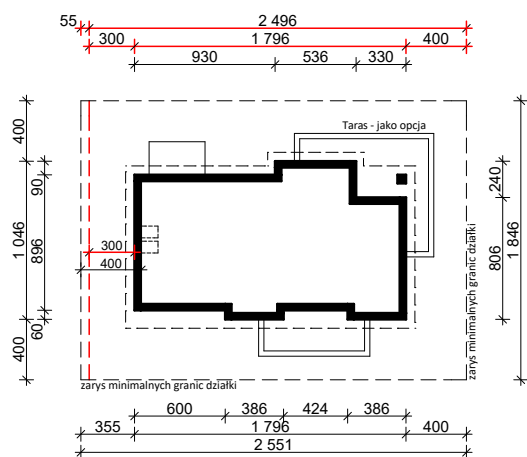


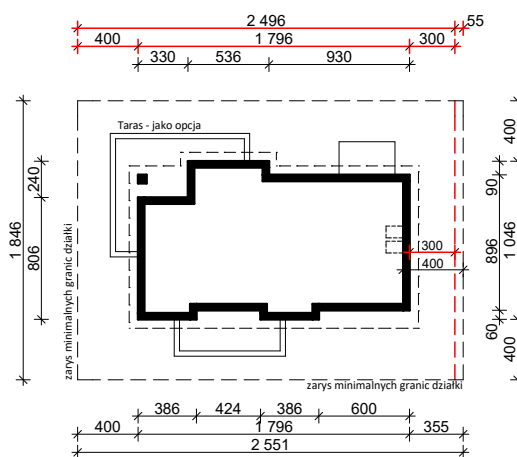
PROJEKT Z171

OBRYS BUDYNKU DO PROJEKTU ZAGOSPODAROWANIA

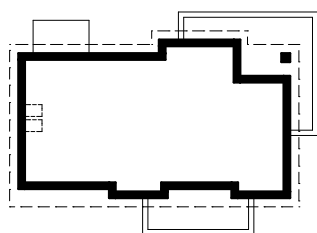
usytuowanie budynku na działce



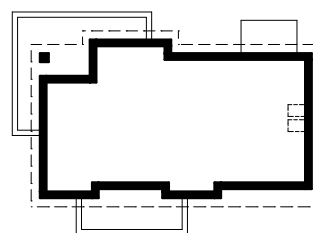
oś odbicia
lustrzanego



Czerwona linia zaznaczono minimalne wymiary działki prostokątnej przy zmienionej lokalizacji okien dachowych



oś odbicia
lustrzanego



Z500 sp. z o.o.

ul. Gen. Zajęczka 32; 01-510 Warszawa
tel./fax: +48 (22) 425 50 30; +48 (22) 331 13 35
e-mail: projekty@z500.pl; www.z500.pl

TEMAT OPRACOWANIA:	PROJEKT ARCH.-BUD. DOMU JEDNORODZINNEGO	
RYSLINEK:	OBRYS BUDYNKU	SKALA: 1:500