



PERSPEKTYWA WIDOK OD FRONTU



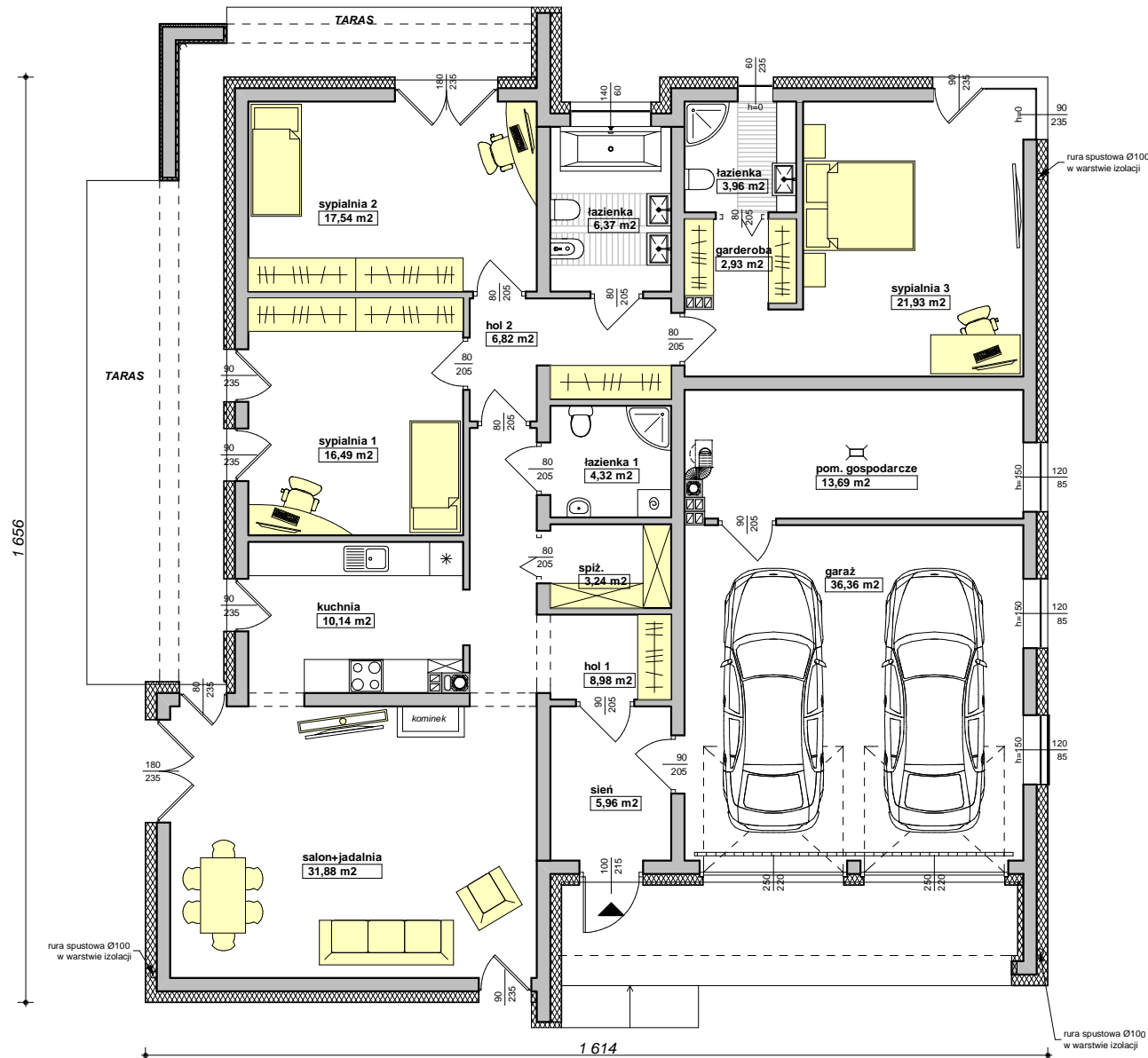
PERSPEKTYWA WIDOK OD OGRODU

Opracowanie ma charakter DEMONSTRACYJNY i przedstawia w przybliżeniu główne elementy konstrukcji budynku oraz podstawowe rozwiązania techniczno-materiałowe. Niniejszy projekt jest wersją demonstracyjną projektu katalogowego autorstwa Pracowni Architektonicznej STUDIO Z500. Jako autorzy opracowania i projektu, zgodnie z ustawą o prawie autorskim i prawach pokrewnych z dnia 04.02.1994 (Dziennik Ustaw nr 24 poz. 83 z dnia 23.02.1994 z późniejszymi zmianami), zastrzegamy prawa autorskie i zakazujemy wykorzystywania tego projektu do celów handlowych i dalszej odsprzedaży, reprodukcji/ kopiowania w całości ani częściowo oraz wprowadzania zmian ponad wymienione w projekcie, bez naszej wiedzy i zgody

Zx49 GP2

wersja podstawowa w technologii murowanej

GENERALNY PROJEKTANT:	
STUDIO Z500 , Piotr Zwierzyński Pracownia Architektoniczna ul.Gen. Zajączka 11 / 6; 01-510 Warszawa tel.(022)33-11-335; mobile:0-725-000-005 www.Z500.pl email: projekty@z500.pl	
TEMAT OPRACOWANIA:	PROJEKT DEMONSTRACYJNY DOMU JEDNORODZINNEGO
ADRES:	
PERSPEKTYWY	



Zx49 GP2
pow. użyt. 140,6 m² + garaż 50,1 m²

To jest wersja demonstracyjna projektu!!!

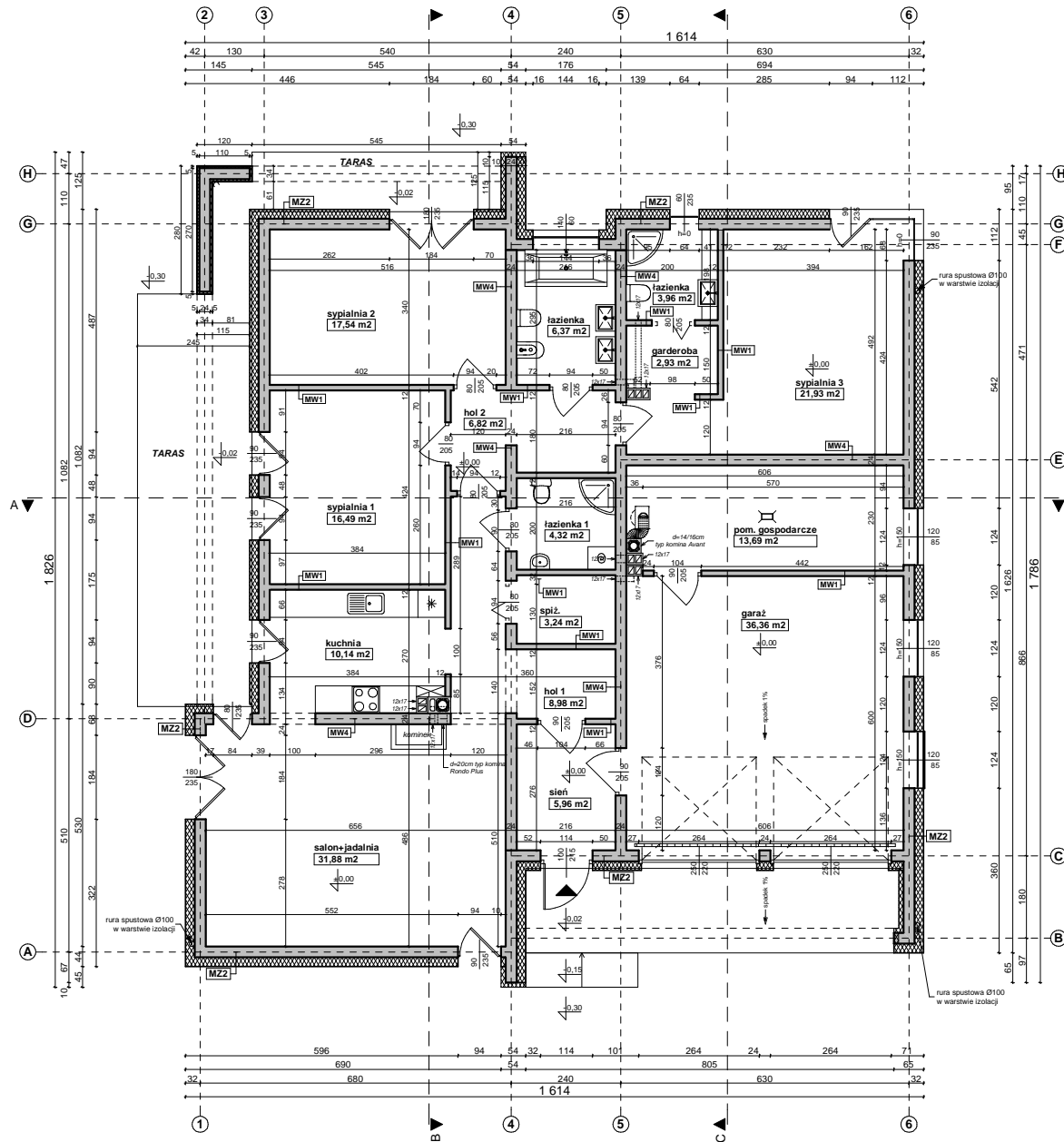
To jest wersja demonstracyjna projektu!!!

Zx49 GP2

wersja podstawowa w technologii murowanej

GENERALNY PROJEKTANT:	
STUDIO Z500, Piotr Zwierzyński Pracownia Architektoniczna ul. Gen. Zajączka 11 / 6; 01-510 Warszawa tel.(022)33-11-335; mobile:0-725-000-005 www.Z500.pl email: projekty@z500.pl	
TEMAT OPRACOWANIA:	PROJEKT DEMONSTRACYJNY DOMU JEDNORODZINNEGO
ADRES:	

Opracowanie ma charakter DEMONSTRACYJNY i przedstawia w przybliżeniu główne elementy konstrukcji budynku oraz podstawowe rozwiązania techniczno-materiałowe. Niniejszy projekt jest wersją demonstracyjną projektu katalogowego autorstwa Pracowni Architektonicznej STUDIO Z500. Jako autorzy opracowania i projektu, zgodnie z ustawą o prawie autorskim i prawach pokrewnych z dnia 04.02.1994 (Dziennik Ustaw nr 24 poz. 83 z dnia 23.02.1994 z późniejszymi zmianami), zastrzegamy prawa autorskie i zakazujemy wykorzystywania tego projektu do celów handlowych i dalszej odsprzedaży, reprodukcji/ kopiowania w całości ani częściowo oraz wprowadzania zmian ponad wymienione w projekcie, bez naszej wiedzy i zgody



UWAGI:

1. Ściany należy murować oraz zbroić zgodnie zaleceniami zawartymi w zeszytach technicznych oraz wiedzy techniczna dla poszczególnych systemów np.. POROTHERM, YTONG itp. Głównie należy zwrócić uwagę na dodatkowe zbrojenie spoin, murów w miejscach otworów okiennych, drzwiowych w strefie pod otworem i nad otworem.
2. Trzony kominowe zaleca się wykonać jako systemowe typu SCHIEDEL (dylatować od stropu oraz izolować od drewnianych elementów konstrukcji) Wykończenie kominów ponad dachem wg zał. ze schematu i opisu technicznego.
3. Elementy drewniane należy zabezpieczyć środkiem owadobójczym i grzybobójczym.
4. Do kominika należy doprowadzić nawiew, pod posadzką rurą Ø110 PCV, Kominiek wykonać wg rozwiązań indywidualnego producenta.
5. Taras (ganek) zewnętrzny na gruncie wykończenie płytki mrozoodporne, antypoślizgowe. Taras drewniany wykonać wg rysunków konstrukcyjnych.
6. Przed zamówieniem stolarki wymiary otworów należy sprawdzić z natury (na budowie). Wymiary otworów zaleca się dostosować do oferty „typowej” wybranego producenta stolarki.
7. Sposób wentylacji oraz ilość pustaków wentylacyjnych i przekroje kominów, dostosować do indywidualnych rozwiązań, zachowując normy i warunki techniczne jakim powinny odpowiadać budynki.
8. Elewację na fragmentach zaleca się wykonać z deskowania impregnowanego na ruszcie lub jako opcja z lekkiego kamienia z okładziny ceramicznej. Elementy zdobienia elewacji wykonać klejone na podwójnej wzmocnionej siatce lub na niezależnym ruszcie - zależenie od przyjętych rozwiązań.
9. Rzut rozpatrywać łącznie pozostałymi rysunkami, opisem technicznym oraz obliczeniami statycznymi.

MZZ - ŚCIANA ZEWN. KONSTR. OCIEPLONA gr.44cm	
łuk cieniokształtowy	0.5
ocieplenie - styropian PLATNUM fasada TermoOrganika	20.0
warstwa konstrukcyjna - SILKA	24.0
łuk cieniokształtowy	0.5
MW1 - ŚCIANA DZIAŁOWA MUROWANA 12cm	
łuk wewnętrzny: cem.-wap.kl.3 (obciąż.)	0.5
ściana - SILKA	12.0
łuk wewnętrzny: cem.-wap.kl.3 (obciąż.)	0.5
MW4 - ŚCIANA WEWN. NOSNA 24cm	
łuk wewnętrzny: cem.-wap.kl.3 (obciąż.)	0.5
ściana - SILKA	24.0
łuk wewnętrzny: cem.-wap.kl.3 (obciąż.)	0.5

Zx49 GP2

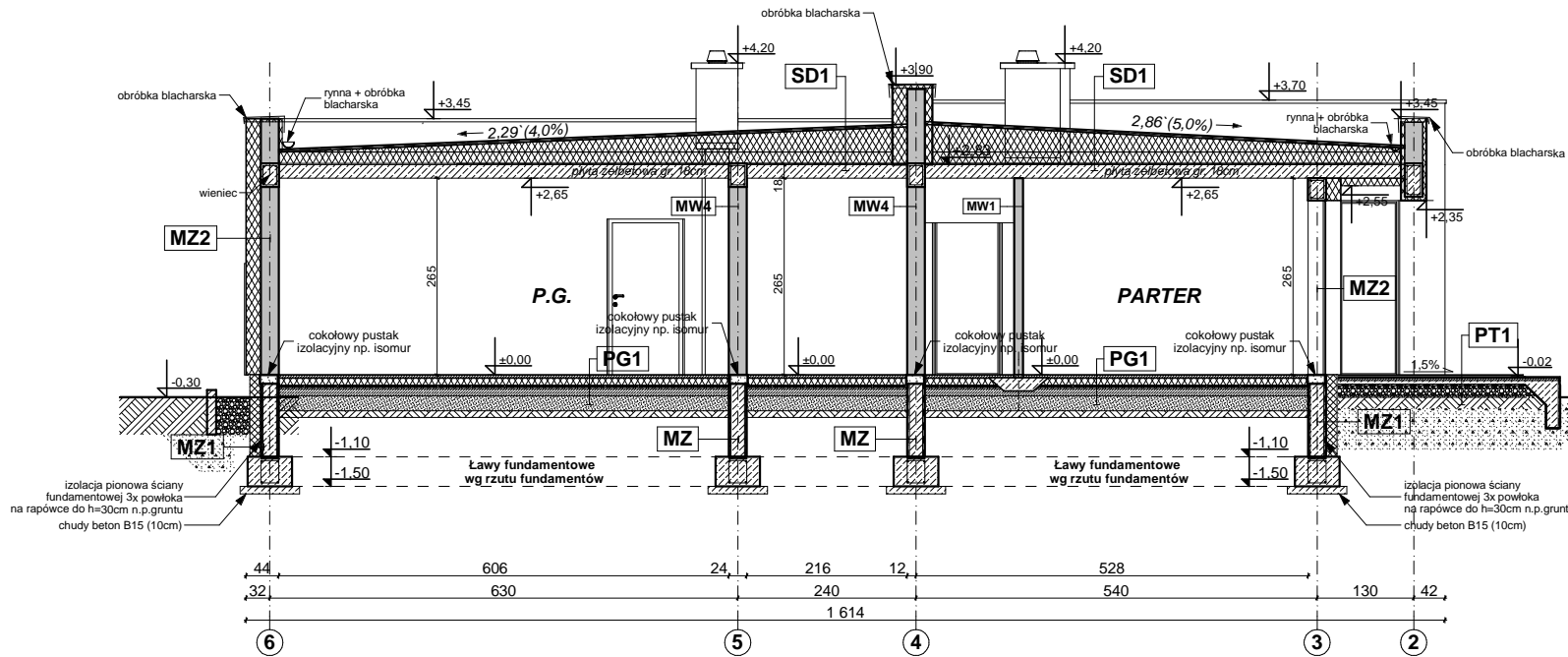
wersja podstawowa w technologii murowanej

GENERALNY PROJEKTANT:	
STUDIO Z500, Piotr Zwierzyński Pracownia Architektoniczna ul.Gen. Zajączka 11 / 6; 01-510 Warszawa tel.(022)33-11-335; mobile:0-725-000-005 www.Z500.pl email: projekty@z500.pl	
TEMAT OPRACOWANIA:	PROJEKT DEMONSTRACYJNY DOMU JEDNORODZINNEGO
ADRES:	
RZUT PARTERU	

Opracowanie ma charakter DEMONSTRACYJNY i przedstawia w przybliżeniu główne elementy konstrukcji budynku oraz podstawowe rozwiązania techniczno-materiałowe. Niniejszy projekt jest wersją demonstracyjną projektu katalogowego autorstwa Pracowni Architektonicznej STUDIO Z500. Jako autorzy opracowania i projektu, zgodnie z ustawą o prawie autorskim i prawach pokrewnych z dnia 04.02.1994 (Dziennik Ustaw nr 24 poz. 83 z dnia 23.02.1994 z późniejszymi zmianami), zastrzegamy prawa autorskie i zakazujemy wykorzystywania tego projektu do celów handlowych i dalszej odsprzedaży, reprodukcji/ kopiowania w całości ani częściowo oraz wprowadzania zmian ponad wymienione w projekcie, bez naszej wiedzy i zgody

To jest wersja demonstracyjna projektu!!!

To jest wersja demonstracyjna projektu!!!



PT1 - POSADZKA PODSTĘPY WEJŚCIOWEGO	
terakota na zaprawie mrozoodpornej	6.0
szlichta beton, zaizolowana w dolnej części, zdylatowana	6.0
folia hydroizolacyjna 2x na zakład	0.5
szpary cementowy	20.0
warstwa zapaszczonego keramazu	30.0
grunt rodzimy po zdjęciu humusu	

PG1 - POSADZKA MIESZKANIA NA GRUNCIE	
podłoga alternatywnie: wykładzina, terakota	6.0
szlichta beton, zaizolowana w dolnej części, zdylatowana	6.0
folia hydroizolacyjna 2x na zakład	0.5
szpary cementowy	20.0
warstwa zapaszczonego keramazu	30.0
grunt rodzimy po zdjęciu humusu	

MZ - ŚCIANA FUNDAMENTOWA 24cm	
izolacja pionowa powłokowa-bitumiczna x3, na rapowce	24.0
ściana z bloczków betonowych	24.0
izolacja pionowa powłokowa-bitumiczna x3, na rapowce	

MZ1 - ŚCIANA FUNDAMENTOWA OCIEPIONA gr.39 cm	
okładzina klinkierowa / tynk cokolowy (ponad terenem)	15.0
ocieplenie: styropian M20 do gruntu (12cm) / Styrodur	24.0
izolacja pionowa powłokowa-bitumiczna x3, na rapowce	24.0
ściana z bloczków betonowych	24.0

MZ2 - ŚCIANA ZEWN. KONSTR. OCIEPIONA gr.44cm	
tynk ceramikarski	0.5
ocieplenie: styropian PLATINUM fasada TermoOrganik	20.0
warstwa konstrukcyjna - SILKA	24.0
tynk cementowo-wapienny	15.0

MW1 - ŚCIANA DZIAŁOWA MUROWANA 12cm	
tynk wewnętrzny: cem.-wap.kl.3 (obstara)	0.5
ściana - SILKA	12.0
tynk wewnętrzny: cem.-wap.kl.3 (obstara)	0.5

MW4 - ŚCIANA WEWN. NOSNA 24cm	
tynk wewnętrzny: cem.-wap.kl.3 (obstara)	0.5
ściana - SILKA	24.0
tynk wewnętrzny: cem.-wap.kl.3 (obstara)	0.5

SD1 - STROPODACH	
papka nierzeczowa	
papka podkładowa	
izolacja z jednostronnym spadkiem z płyt DACHROCK SP	
ocieplenie MONROCK PRO	24.0
perizolacja	
plyta żelbetonowa	18.0
tynk cementowo-wapienny	2.0

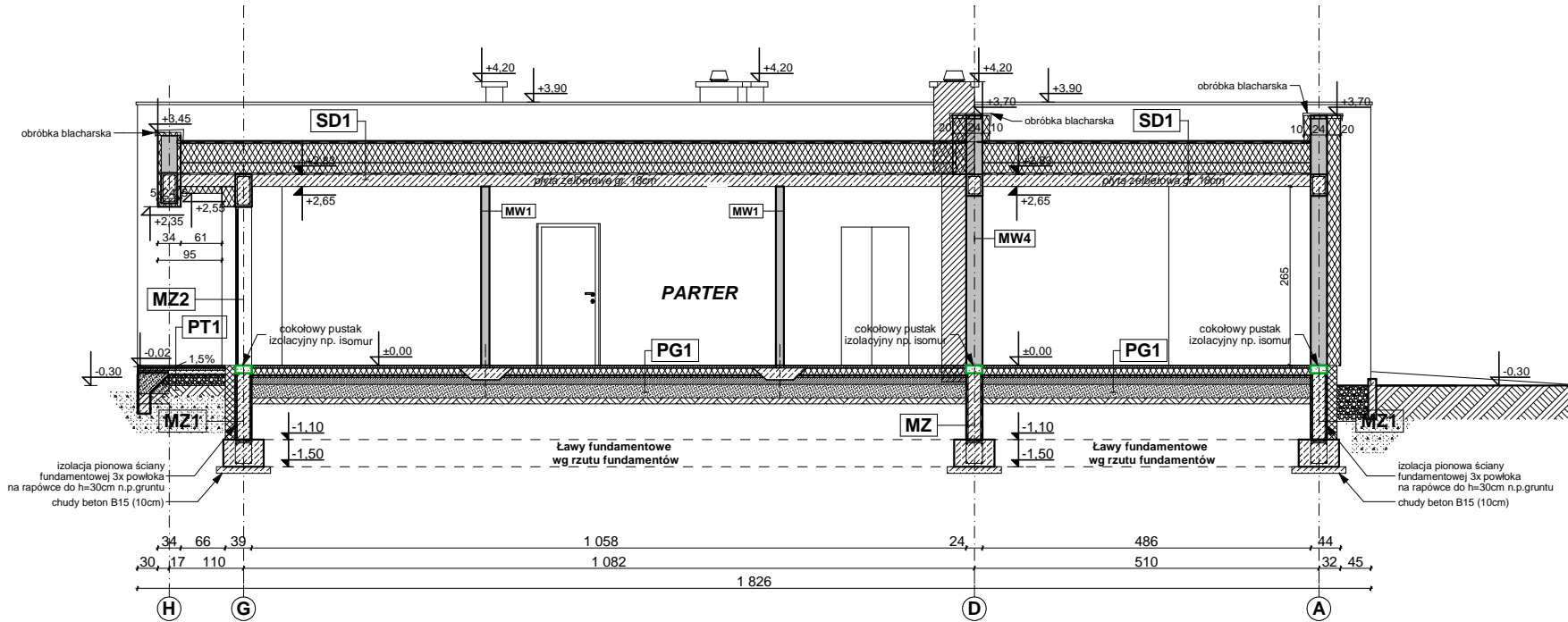
Zx49 GP2

wersja podstawowa w technologii murowanej

GENERALNY PROJEKTANT:	
STUDIO Z500, Piotr Zwierzyński Pracownia Architektoniczna ul. Gen. Zajączka 11 / 6; 01-510 Warszawa tel.(022)33-11-335; mobile:0-725-000-005 www.Z500.pl email: projekty@z500.pl	
TEMAT OPRACOWANIA:	PROJEKT DEMONSTRACYJNY DOMU JEDNORODZINNEGO
ADRES:	
PRZEKRÓJ AA	

Opracowanie ma charakter DEMONSTRACYJNY i przedstawia w przybliżeniu główne elementy konstrukcji budynku oraz podstawowe rozwiązania techniczno-materiałowe. Niniejszy projekt jest wersją demonstracyjną projektu katalogowego autorstwa Pracowni Architektonicznej STUDIO Z500. Jako autorzy opracowania i projektu, zgodnie z ustawą o prawie autorskim i prawach pokrewnych z dnia 04.02.1994 (Dziennik Ustaw nr 24 poz. 83 z dnia 23.02.1994 z późniejszymi zmianami), zastrzegamy prawa autorskie i zakazujemy wykorzystywania tego projektu do celów handlowych i dalszej odsprzedaży, reprodukcji / kopiowania w całości ani częściowo oraz wprowadzania zmian ponad wymienione w projekcie, bez naszej wiedzy i zgody

To jest wersja demonstracyjna projektu!!!



PT1 - POSADZKA PODSTĘPY WEJŚCIOWEGO	
terakota na zaprawie mrozoodpornej	6,0
szlichta beton. zagrzybiona w dolnej części, zdyktowana	6,0
folia hydroizolacyjna 2x na zakład	0,5
szpary cementowy	20,0
warstwa zapaszczonego keramazu	20,0
grunt rodzimy po zdjęciu humusu	
PG1 - POSADZKA MIESZKANIA NA GRUNCIE	
podłoga alternatywnie - wykładzina, terakota	6,0
szlichta beton. zagrzybiona w dolnej części, zdyktowana	6,0
folia hydroizolacyjna 2x na zakład	0,5
szpary cementowy	30,0
warstwa zapaszczonego keramazu	30,0
grunt rodzimy po zdjęciu humusu	
MZ - ŚCIANA FUNDAMENTOWA 24cm	
izolacja pionowa powłokowa-bitumiczna X3 na rapówce	24,0
ściana z bloków betonowych	24,0
izolacja pionowa powłokowa-bitumiczna X3 na rapówce	
MZ1 - ŚCIANA FUNDAMENTOWA OCIEPLONA gr.39 cm	
okładzina klinkierowa / tynk cokołowy (ponad terenem)	15,0
ocieplenie - styropian M20 do gruntu (12cm) / Styrodur	15,0
izolacja pionowa powłokowa-bitumiczna X3 na rapówce	24,0
ściana z bloków betonowych	24,0
MZ2 - ŚCIANA ZEWN. KONSTR. OCIEPLONA gr.44cm	
tynk cieniokształtowy	0,5
ocieplenie - styropian PLATINUM fasada TermoOrganik	20,0
warstwa konstrukcyjna - SILKA	24,0
tynk wewnętrzny: cem.-wap.kl.3 (obszara)	0,5
MW1 - ŚCIANA DZIAŁOWA MUROWANA 12cm	
tynk wewnętrzny: cem.-wap.kl.3 (obszara)	0,5
ściana - SILKA	12,0
tynk wewnętrzny: cem.-wap.kl.3 (obszara)	0,5
MW4 - ŚCIANA WEWN. NOSNA 24cm	
tynk wewnętrzny: cem.-wap.kl.3 (obszara)	0,5
ściana - SILKA	24,0
tynk wewnętrzny: cem.-wap.kl.3 (obszara)	0,5
SD1 - STROPODACH	
papka nierzeczowa	
paśpa podkładowa	
izolacja z jednostronnym spadkiem z płyt DACHROCK SP	24,0
ocieplenie WOLNOCROCK PRO	24,0
perzolizacja	18,0
piłta żelbetonowa	18,0
tynk cementowo-wapienny	2,0

To jest wersja demonstracyjna projektu!!!

Zx49 GP2

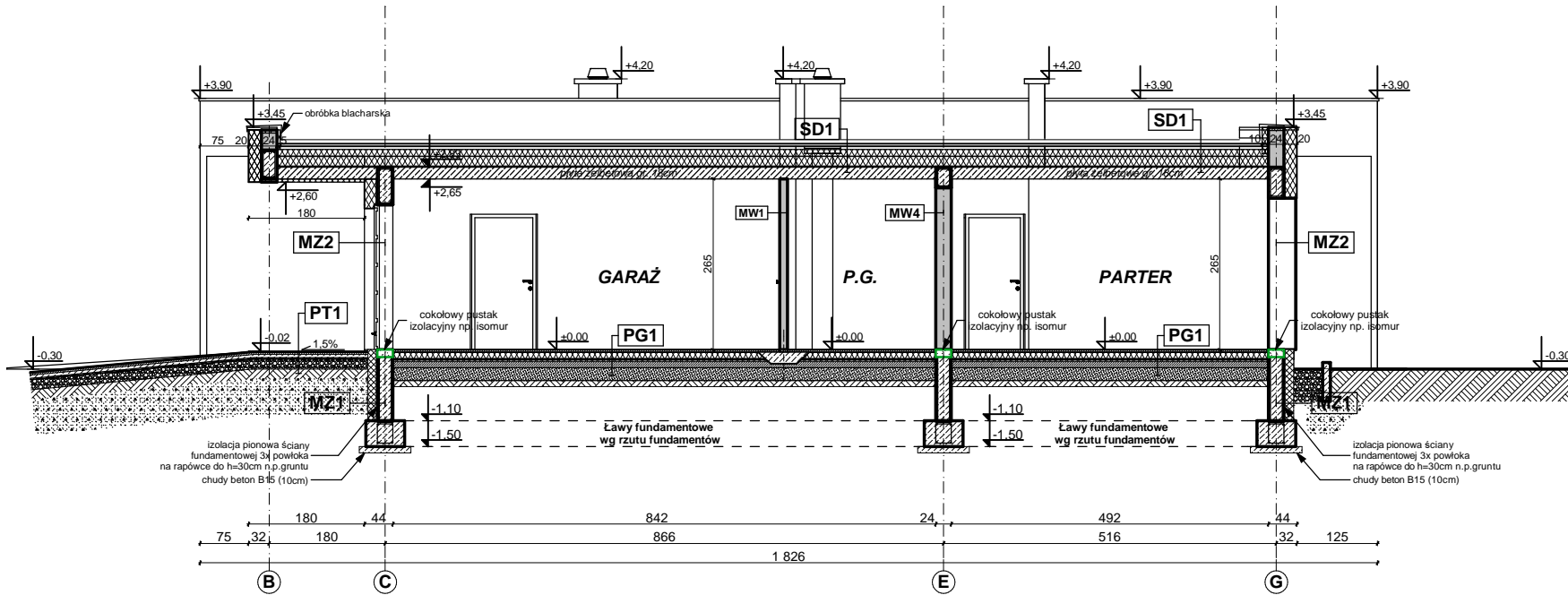
wersja podstawowa w technologii murowanej

Opracowanie ma charakter DEMONSTRACYJNY i przedstawia w przybliżeniu główne elementy konstrukcji budynku oraz podstawowe rozwiązania techniczno-materiałowe. Niniejszy projekt jest wersją demonstracyjną projektu katalogowego autorstwa Pracowni Architektonicznej STUDIO Z500. Jako autorzy opracowania i projektu, zgodnie z ustawą o prawie autorskim i prawach pokrewnych z dnia 04.02.1994 (Dziennik Ustaw nr 24 poz. 83 z dnia 23.02.1994 z późniejszymi zmianami), zastrzegamy prawa autorskie i zakazujemy wykorzystywania tego projektu do celów handlowych i dalszej odsprzedaży, reprodukcji/ kopiowania w całości ani częściowo oraz wprowadzania zmian ponad wymienione w projekcie, bez naszej wiedzy i zgody

GENERALNY PROJEKTANT: STUDIO Z500 , Piotr Zwierzyński Pracownia Architektoniczna ul.Gen. Zajączka 11 / 6; 01-510 Warszawa tel.(022)33-11-335; mobile:0-725-000-005 www.Z500.pl email: projekty@z500.pl	
TEMAT OPRAWOWANIA: ADRES:	PROJEKT DEMONSTRACYJNY DOMU JEDNORODZINNEGO PRZEKRÓJ BB

To jest wersja demonstracyjna projektu!!!

To jest wersja demonstracyjna projektu!!!



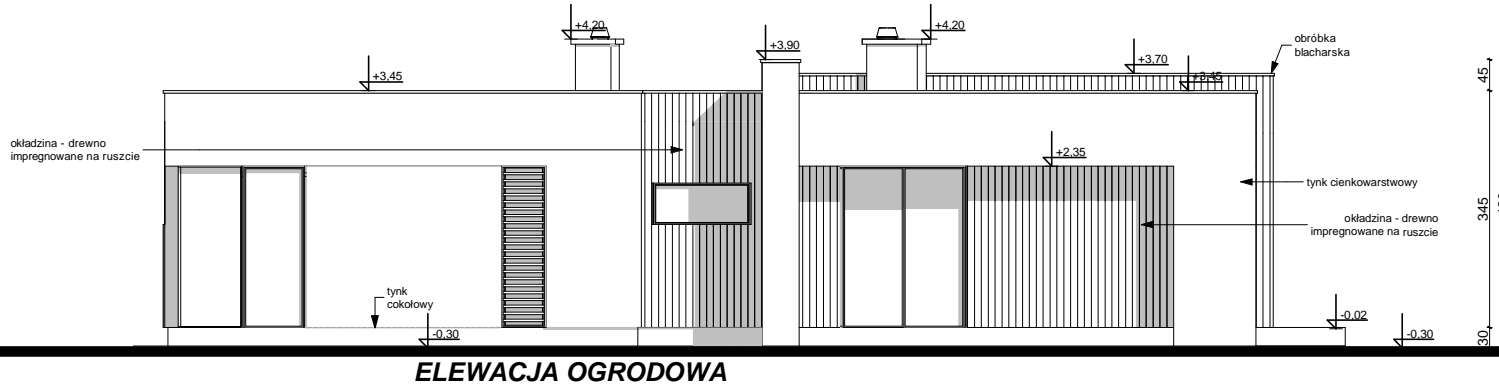
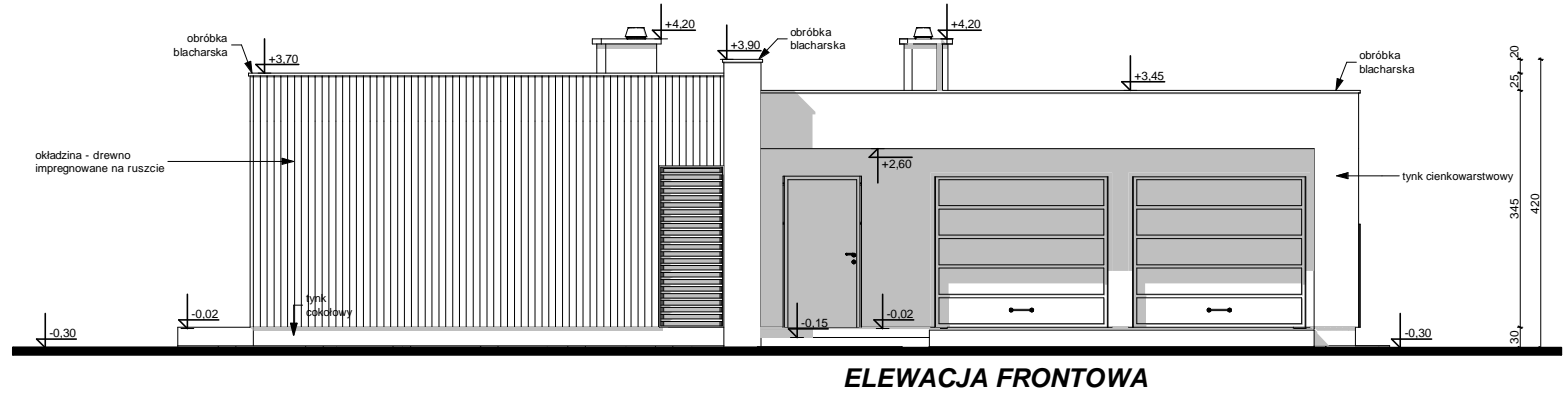
PT1 - POSADZKA PODESTU WEJŚCIOWEGO	
terakota na zaprawie mrozoodpornej	6,0
szlichta beton zagrzybiona w dolnej części, zdyktowana	6,0
folia hydroizolacyjna 2x na zakład	0,5
szpary cementowy	20,0
warstwa zapaszczonego keramazu	20,0
grunt rodzimy po zdjęciu humusu	
PG1 - POSADZKA MIESZKANIA NA GRUNCIE	
podłoga alternatywnie: wykładzina, terakota	6,0
szlichta beton zagrzybiona w dolnej części, zdyktowana	6,0
folia hydroizolacyjna 2x na zakład	0,5
szpary cementowy	20,0
warstwa zapaszczonego keramazu	30,0
grunt rodzimy po zdjęciu humusu	
MZ - ŚCIANA FUNDAMENTOWA 24cm	
izolacja pionowa powłokowa-bitumiczna x3, na rapowce	24,0
ściana z bloczków betonowych	24,0
izolacja pionowa powłokowa-bitumiczna x3, na rapowce	
MZ1 - ŚCIANA FUNDAMENTOWA OCIEPLONA gr.39 cm	
okładzina klinkierowa / tynk cokolowy (ponad terenem)	
ocieplenie: styropian M20 do gruntu (12cm) / Styrodur	15,0
izolacja pionowa powłokowa-bitumiczna x3, na rapowce	24,0
ściana z bloczków betonowych	24,0
MZ2 - ŚCIANA ZEWN. KONSTR. OCIEPLONA gr.44cm	
tynk cienkowarstwowy	0,5
ocieplenie - styropian PLATINUM fasada TermoOrganika	20,0
warstwa konstrukcyjna - SILKA	24,0
tynk wewnętrzny: cem.-wap.kl.3 / gładzura	15,0
MW1 - ŚCIANA DZIAŁOWA MUROWANA 12cm	
tynk wewnętrzny: cem.-wap.kl.3 / gładzura	0,5
ściana - SILKA	12,0
tynk wewnętrzny: cem.-wap.kl.3 / gładzura	0,5
MW4 - ŚCIANA WEWN. NOSNA 24cm	
tynk wewnętrzny: cem.-wap.kl.3 / gładzura	0,5
ściana - SILKA	24,0
tynk wewnętrzny: cem.-wap.kl.3 / gładzura	0,5
SD1 - STROPODACH	
papka nawięzochrowa	
izolacja z jednostronnym spadkiem z płyt DACHROCK SP	
ocieplenie MONROCK PRO	24,0
parozizolacja	
plyta żelbetonowa	18,0
tynk cementowo-wapienny	2,0

Zx49 GP2

wersja podstawowa w technologii murowanej

GENERALNY PROJEKTANT:	
STUDIO Z500, Piotr Zwierzyński Pracownia Architektoniczna ul. Gen. Zajączka 11 / 6; 01-510 Warszawa tel.(022)33-11-335; mobile:0-725-000-005 www.Z500.pl email: projekty@z500.pl	
TEMAT OPRACOWANIA:	PROJEKT DEMONSTRACYJNY DOMU JEDNORODZINNEGO
ADRES:	

Opracowanie ma charakter DEMONSTRACYJNY i przedstawia w przybliżeniu główne elementy konstrukcji budynku oraz podstawowe rozwiązania techniczno-materiałowe. Niniejszy projekt jest wersją demonstracyjną projektu katalogowego autorstwa Pracowni Architektonicznej STUDIO Z500. Jako autorzy opracowania i projektu, zgodnie z ustawą o prawie autorskim i prawach pokrewnych z dnia 04.02.1994 (Dziennik Ustaw nr 24 poz. 83 z dnia 23.02.1994 z późniejszymi zmianami), zastrzegamy prawa autorskie i zakazujemy wykorzystywania tego projektu do celów handlowych i dalszej odsprzedaży, reprodukcji / kopiowania w całości ani częściowo oraz wprowadzania zmian ponad wymienione w projekcie, bez naszej wiedzy i zgody



UWAGI :

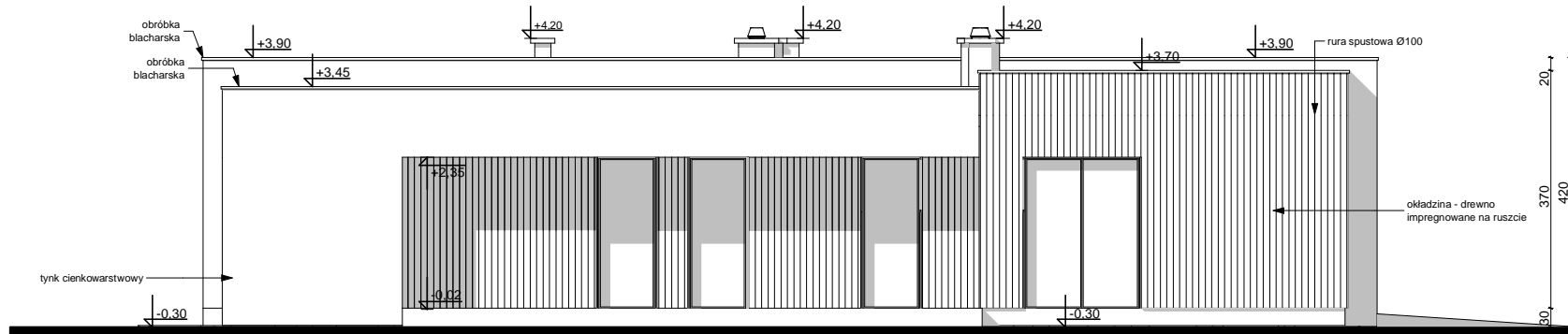
- ostateczny sposób wykończenia elewacji zewnętrznej do ustalenia z inwestorem w zakresie nadzoru (kształtki styropianowe, drewno elewacyjne, tynk cienkowarstwowy)

Zx49 GP2

wersja podstawowa w technologii murowanej

GENERALNY PROJEKTANT:	
STUDIO Z500, Piotr Zwierzyński Pracownia Architektoniczna ul.Gen. Zajączka 11 / 6; 01-510 Warszawa tel.(022)33-11-335; mobile:0-725-000-005 www.Z500.pl email: projekty@z500.pl	
TEMAT OPRACOWANIA:	PROJEKT DEMONSTRACYJNY DOMU JEDNORODZINNEGO
ADRES:	
ELEWACJE	

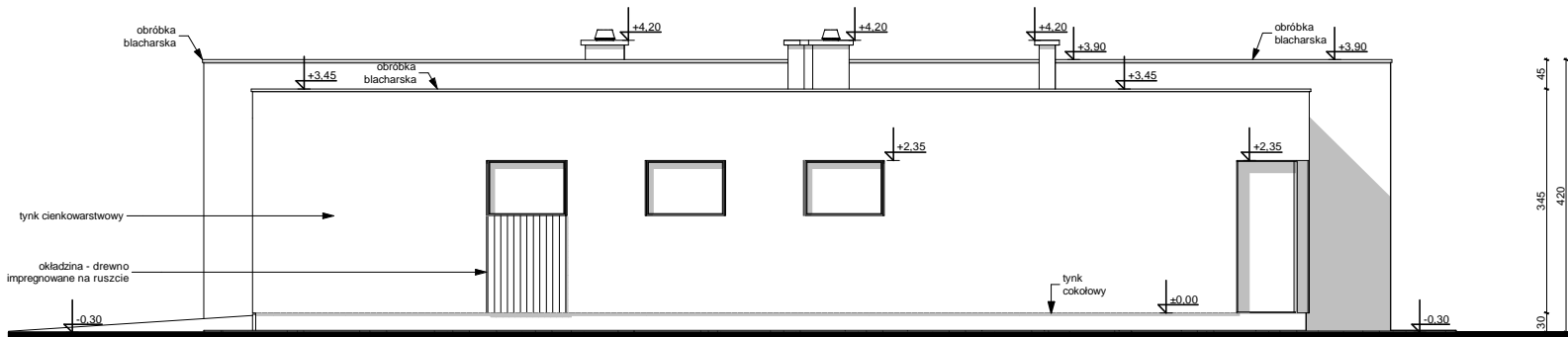
Opracowanie ma charakter DEMONSTRACYJNY i przedstawia w przybliżeniu główne elementy konstrukcji budynku oraz podstawowe rozwiązania techniczno-materiałowe. Niniejszy projekt jest wersją demonstracyjną projektu katalogowego autorstwa Pracowni Architektonicznej STUDIO Z500. Jako autorzy opracowania i projektu, zgodnie z ustawą o prawie autorskim i prawach pokrewnych z dnia 04.02.1994 (Dziennik Ustaw nr 24 poz. 83 z dnia 23.02.1994 z późniejszymi zmianami), zastrzegamy prawa autorskie i zakazujemy wykorzystywania tego projektu do celów handlowych i dalszej odsprzedaży, reprodukcji/ kopiowania w całości ani częściowo oraz wprowadzania zmian ponad wymienione w projekcie, bez naszej wiedzy i zgody



ELEWACJE BOCZNE

UWAGI :

- ostateczny sposób wykończenia elewacji zewnętrznej do ustalenia z inwestorem w zakresie nadzoru (kształtki styropianowe, drewno elewacyjne, tynk cienkowarstwowy)



Zx49 GP2

wersja podstawowa w technologii murowanej

GENERALNY PROJEKTANT: STUDIO Z500, Piotr Zwierzyński Pracownia Architektoniczna ul.Gen. Zajączka 11 / 6; 01-510 Warszawa tel.(022)33-11-335; mobile:0-725-000-005 www.Z500.pl email: projekty@z500.pl	
TEMAT OPRACOWANIA:	PROJEKT DEMONSTRACYJNY DOMU JEDNORODZINNEGO
ADRES:	
ELEWACJE	

Opracowanie ma charakter DEMONSTRACYJNY i przedstawia w przybliżeniu główne elementy konstrukcji budynku oraz podstawowe rozwiązania techniczno-materiałowe. Niniejszy projekt jest wersją demonstracyjną projektu katalogowego autorstwa Pracowni Architektonicznej STUDIO Z500. Jako autorzy opracowania i projektu, zgodnie z ustawą o prawie autorskim i prawach pokrewnych z dnia 04.02.1994 (Dziennik Ustaw nr 24 poz. 83 z dnia 23.02.1994 z późniejszymi zmianami), zastrzegamy prawa autorskie i zakazujemy wykorzystywania tego projektu do celów handlowych i dalszej odsprzedaży, reprodukcji/ kopiowania w całości ani częściowo oraz wprowadzania zmian ponad wymienione w projekcie, bez naszej wiedzy i zgody

To jest wersja demonstracyjna projektu!!!

To jest wersja demonstracyjna projektu!!!