



PERSPEKTYWA WIDOK OD OGRODU



PERSPEKTYWA WIDOK OD FRONTU

Z126 v2

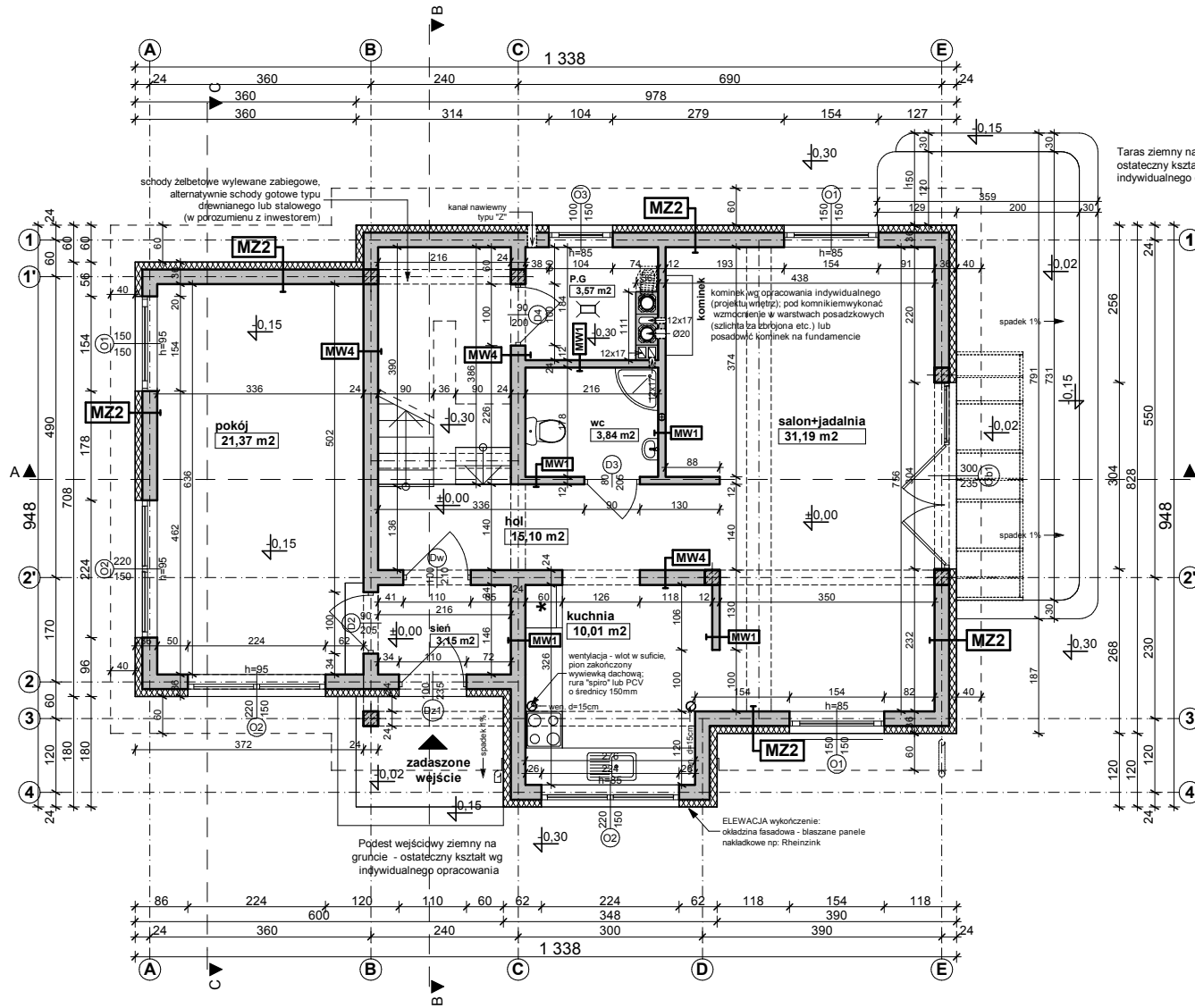
wersja 2 w technologii murowanej
(adaptacja garażu na pokój)

GENERALNY PROJEKTANT: STUDIO Z500, Piotr Zwierzyński Pracownia Architektoniczna ul.Gen. Zajączka 11 / 6; 01-510 Warszawa tel.(022)33-11-335; mobile:0-725-000-005 www.Z500.pl email: projekty@z500.pl	
TEMAT OPRACOWANIA:	PROJEKT DEMONSTRACYJNY DOMU JEDNORODZINNEGO
ADRES:	

Opracowanie ma charakter DEMONSTRACYJNY i przedstawia w przybliżeniu główne elementy konstrukcji budynku oraz podstawowe rozwiązania techniczno-materiałowe. Niniejszy projekt jest wersją demonstracyjną projektu katalogowego autorstwa Pracowni Architektonicznej STUDIO Z500. Jako autorzy opracowania i projektu, zgodnie z ustawą o prawie autorskim i prawach pokrewnych z dnia 04.02.1994 (Dziennik Ustaw nr 24 poz. 83 z dnia 23.02.1994 z późniejszymi zmianami), zastrzegamy prawa autorskie i zakazujemy wykorzystywania tego projektu do celów handlowych i dalszej odsprzedaży, reprodukcji/ kopiowania w całości ani częściowo oraz wprowadzania zmian ponad wymienione w projekcie, bez naszej wiedzy i zgody

To jest wersja demonstracyjna projektu!!!

To jest wersja demonstracyjna projektu!!!



UWAGI:

- Ściany należy murować oraz zbroić zgodnie zaleceniami zawartymi w zeszytach technicznych oraz wiedzy techniczną dla poszczególnych systemów np., POROTHERM, YTONG itp. Głównie należy zwrócić uwagę na dodatkowe zbrojenie spoin, murów w miejscach otworów okiennych, drzwiowych w strefie pod otworem i nad otworem.
- Trzony kominowe zaleca się wykonać jako systemowe typu SCHIEDEL (dylatować od stropu oraz izolować od drewnianych elementów konstrukcji) Wykończenie kominów ponad dachem wg zał. ze schematu i opisu technicznego.
- Elementy drewniane należy zabezpieczyć środkiem owadobójczym i grzybobójczym.
- Do kominika należy doprowadzić nawiew, pod posadzką rurą Ø110 PCV, Kominiek wykonać wg rozwiązań indywidualnego (projektu, wstępny); pod kominikiem wykonać wzmocnienie w warstwach posadzkowych (sąsiednia łata barjerna etc.) lub posadzkę kominiek na fundamentie
- Taras (ganek) zewnętrzny na gruncie wykończenie płytki mrozoodporne, antypoślizgowe. Taras drewniany wykonać wg rysunków konstrukcyjnych.
- Przed zamówieniem stolarki wymiary otworów należy sprawdzić z natury (na budowie). Wymiary otworów zaleca się dostosować do oferty „typowej” wybranego producenta stolarki.
- Sposób wentylacji oraz ilość pustaków wentylacyjnych i przekroje kominów, dostosować do indywidualnych rozwiązań, zachowując normy i warunki techniczne jakim powinny odpowiadać budynki.
- Elewacje na fragmentach zaleca się wykonać z deskowania impregnowanego na ruszcie lub jako opcja z „lekkiego” kamienia i okładziny ceramicznej. Elementy zdobienia elewacji wykonać klejone na podwójnej wzmocnionej siatce lub na niezależnym ruszcie - zależnie od przyjętych rozwiązań.
- Rzut rozpatrywać łącznie pozostałymi rysunkami, opisem technicznym oraz obliczeniami statycznymi.

MZ2 - ŚCIANA ZEW. KONSTR. OCIEPLONA gr.36(37)cm	
tylnk mineralny na siatce	
ocieplenie - styropian (TERMO ORGANIKA)	12.0
ściana:Gazobeton/Ceram.pustak szczelini. "U"(25cm)	24.0
suchy tylnk-płyty GK / tylnk cem.-wap.kl.3 /glazura	
MW1 - ŚCIANA DZIAŁOWA MUROWANA 12cm (10cm)	
tylnk wewnętrzny: cem.-wap.kl.3 /glazura	
ściana:Gazobeton/Ceram. cegła dziurawka	12.0
tylnk wewnętrzny: cem.-wap.kl.3 /glazura	
MW4 - ŚCIANA WEW. NOŚNA 24cm (25cm)	
tylnk wewnętrzny: cem.-wap.kl.3 /glazura	
ściana:Gazobeton/Ceram.pustak szczelini. "U"(25cm)	24.0
tylnk wewnętrzny: cem.-wap.kl.3 /glazura	

Z126 v2

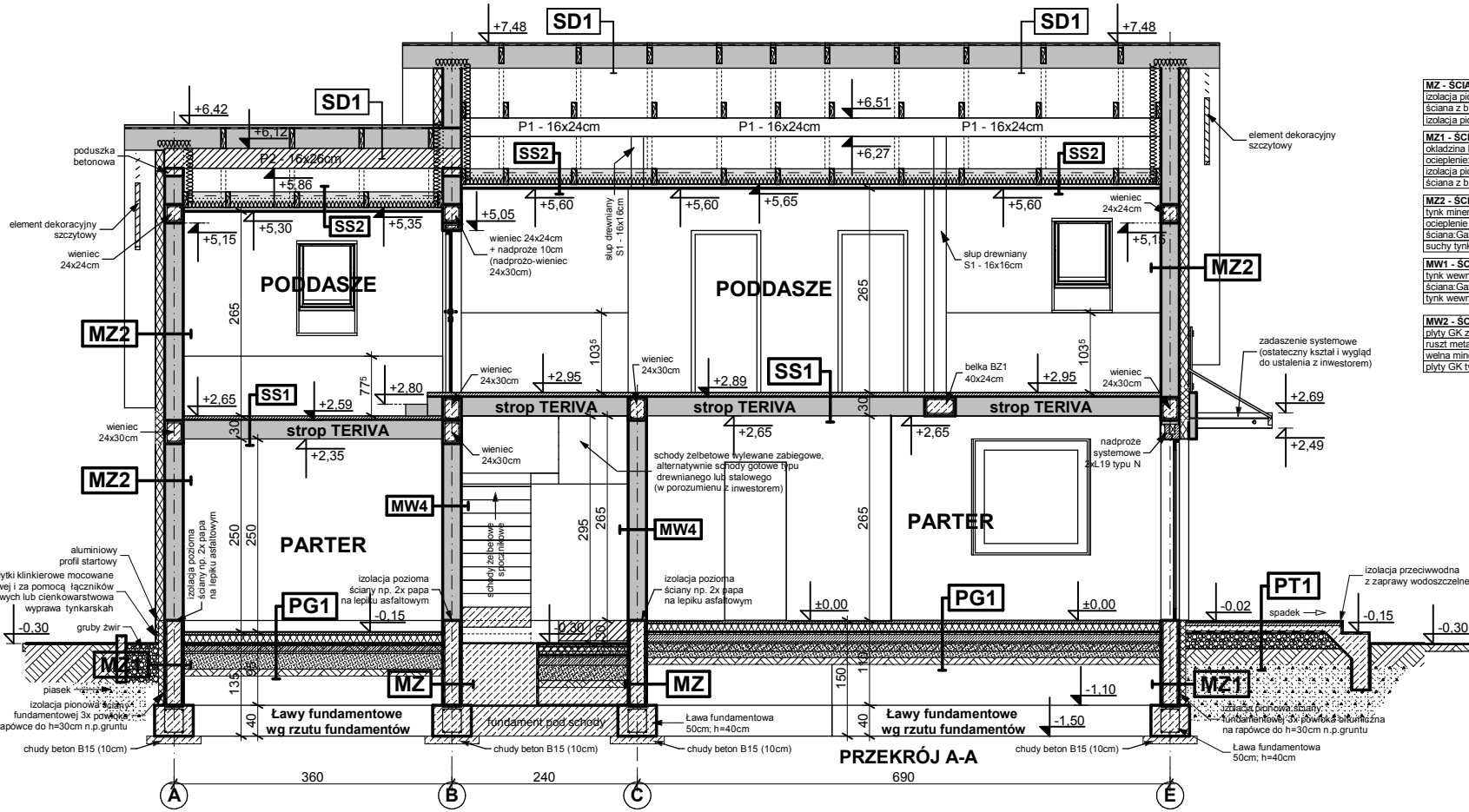
wersja 2 w technologii murowanej (adaptacja garażu na pokój)

GENERALNY PROJEKTANT:
STUDIO Z500, Piotr Zwierzyński
 Pracownia Architektoniczna
 ul.Gen. Zajączka 11 / 6; 01-510 Warszawa
 tel.(022)33-11-335; mobile:0-725-000-005
 www.Z500.pl email: projekty@z500.pl

TEMAT OPRAWOWANIA:	PROJEKT DEMONSTRACYJNY DOMU JEDNORODZINNEGO
ADRES:	
RZUT PARTERU	

Opracowanie ma charakter DEMONSTRACYJNY i przedstawia w przybliżeniu główne elementy konstrukcji budynku oraz podstawowe rozwiązania techniczno-materiałowe. Niniejszy projekt jest wersją demonstracyjną projektu katalogowego autorstwa Pracowni Architektonicznej STUDIO Z500. Jako autorzy opracowania i projektu, zgodnie z ustawą o prawie autorskim i prawach pokrewnych z dnia 04.02.1994 (Dziennik Ustaw nr 24 poz. 83 z dnia 23.02.1994 z późniejszymi zmianami), zastrzegamy prawa autorskie i zakazujemy wykorzystywania tego projektu do celów handlowych i dalszej odsprzedaży, reprodukcji/kopiowania w całości ani częściowo oraz wprowadzania zmian ponad wymienione w projekcie, bez naszej wiedzy i zgody

To jest wersja demonstracyjna projektu!!!



MZ - ŚCIANA FUNDAMENTOWA 24cm	
izolacja pionowa powłokowa-bitumiczna x3, na rapówcę	24.0
ściana z blozków betonowych	
izolacja pionowa powłokowa-bitumiczna x3, na rapówcę	24.0
MZ1 - ŚCIANA FUNDAMENTOWA OCIEPLONA gr.32 cm	
okładzina klinkierowa/ tynk cokołowy (ponad terenem)	
ocieplenie: styropian do gruntu (TERMO ORGANIKA)	8.0
izolacja pionowa powłokowa-bitumiczna x3, na rapówcę	24.0
ściana z blozków betonowych	
MZ2 - ŚCIANA ZEWN. KONSTR. OCIEPLONA gr.36(37)cm	
tynk mineralny na siatce	
ocieplenie - styropian (TERMO ORGANIKA)	12.0
ściana: Gazobeton/Ceram. pustak szczelini. "U"(25cm)	24.0
suchy tynk- płyty GK / tynk cem.-wap.kl.3 / gładzura	
MW1 - ŚCIANA DZIAŁOWA MUROWANA 12cm (10cm)	
tynk wewnętrzny: cem.-wap.kl.3 / gładzura	
ściana: Gazobeton/Ceram. cegła dziurawka	12.0
tynk wewnętrzny: cem.-wap.kl.3 / gładzura	
MW2 - ŚCIANA DZIAŁOWA LEKKA 10 cm (12,5cm)	
płyty GK zależnie od typu pomieszczenia	1.3
ruszt metalowy lub drewniany	10.0
wełna mineralna między słupkami	10.0
płyty GK typ: zależnie od rodzaju pomieszczenia	1.3

To jest wersja demonstracyjna projektu!!!

PT1 - POSADZKA TARASU - PODESTU WEJŚCIOWEGO	
terakota na zaprawie mrozoodpornej	5.0
beton klasy B15 zdylatowany 1x1m	
beton klasy B7,5 zdylatowany 1x1m	20.0
podsyłka żwirowa zagęszczona	
grunt rodzimy po zdjęciu humusu	
PG1 - POSADZKA MIESZKANIA NA GRUNCIE	
podłoga alternatywnie: wykładzina, terakota...	
szalichta beton. z prow. instalacji, zdylatowana	5.0
ocieplenie - styropian (TERMO ORGANIKA)	10.0
folia hydroizolacyjna 2x na zakład	
zataranie beton warstwa wyrównawcza	10.0
beton B 10	10.0
warstwa zagęszczonego suchego piasku	20.0
grunt rodzimy po zdjęciu humusu	

SD2 DACH OCIEPLONY	
blachodachówka lub dachówka ceramiczna	
łaty 4 x 5 w rozstawie wg zaleceń producenta	
kontrytaty wzdłuż krokwi	
membrana paroprzepuszczalna	
między krokiewiami - wełna miner. szklana + folia (ISOVER)	20.0
konstrukcja dachu	
sufity - płyty GK / boazeria na ruszcie	
SD1 DACH NIEOCIEPLONY	
blachodachówka lub dachówka ceramiczna	
łaty 4 x 5 w rozstawie wg zaleceń producenta	
kontrytaty wzdłuż krokwi	
poszycie np. płyta OSB + folia	
konstrukcja dachu	

SS2 STROP drewniany - podsufitka	
konstrukcja stropu / dachu	
wełna miner. szklana między belkami / jętkami (ISOVER)	20.0
folia paroz izolacyjna	
płyta stężająca (OSB22)	
ruszt wsporczy pod płyty gk	
płyta gipsowo-kartonowa moczowana do rusztu	
MW4 - ŚCIANA WEWN. NOSNA 24cm (25cm)	
tynk wewnętrzny: cem.-wap.kl.3 / gładzura	
ściana: Gazobeton/Ceram. pustak szczelini. "U"(25cm)	24.0
tynk wewnętrzny: cem.-wap.kl.3 / gładzura	

PT2 - BALKON zewnętrzny	
mrozoodporne płytki np: kamionkowe	
elastyczna i mrozoodporna zaprawa na hydroizolacji	
zaprawa i gładz. cem. dwiatłowa (spadek 1,5%) gr.s.	4.0
folia / papa bitumiczna / folia	
izolacja termiczna (TERMO ORGANIKA)	
płyta żelbetowa	12.0
izolacja termiczna	
tynk cementowo-wapienny	
SS1 STROP NAD PARTEREM	
podłoga alternatywnie-wykładzina,terakota,klepka	2.0
szalichta betonowa z prow. instalacji, zdylatowana	4.0
izolacja wodochronna w pom. mokrym	
izolacja akustyczna - opcja (TERMO ORGANIKA)	5.0
konstrukcja stropu - strop TERIVA-I	24.0
sufity - tynk gładki	

Z126 v2

wersja 2 w technologii murowanej (adaptacja garażu na pokój)

GENERALNY PRZEKROJANT:

STUDIO Z500, Piotr Zwierzyński
 Pracownia Architektoniczna
 ul. Gen. Zajączka 11 / 6; 01-510 Warszawa
 tel.(022)33-11-335; mobile:0-725-000-005
 www.Z500.pl email: projekty@z500.pl

TEMAT OPRACOWANIA: PROJEKT DEMONSTRACYJNY DOMU JEDNORODZINNEGO

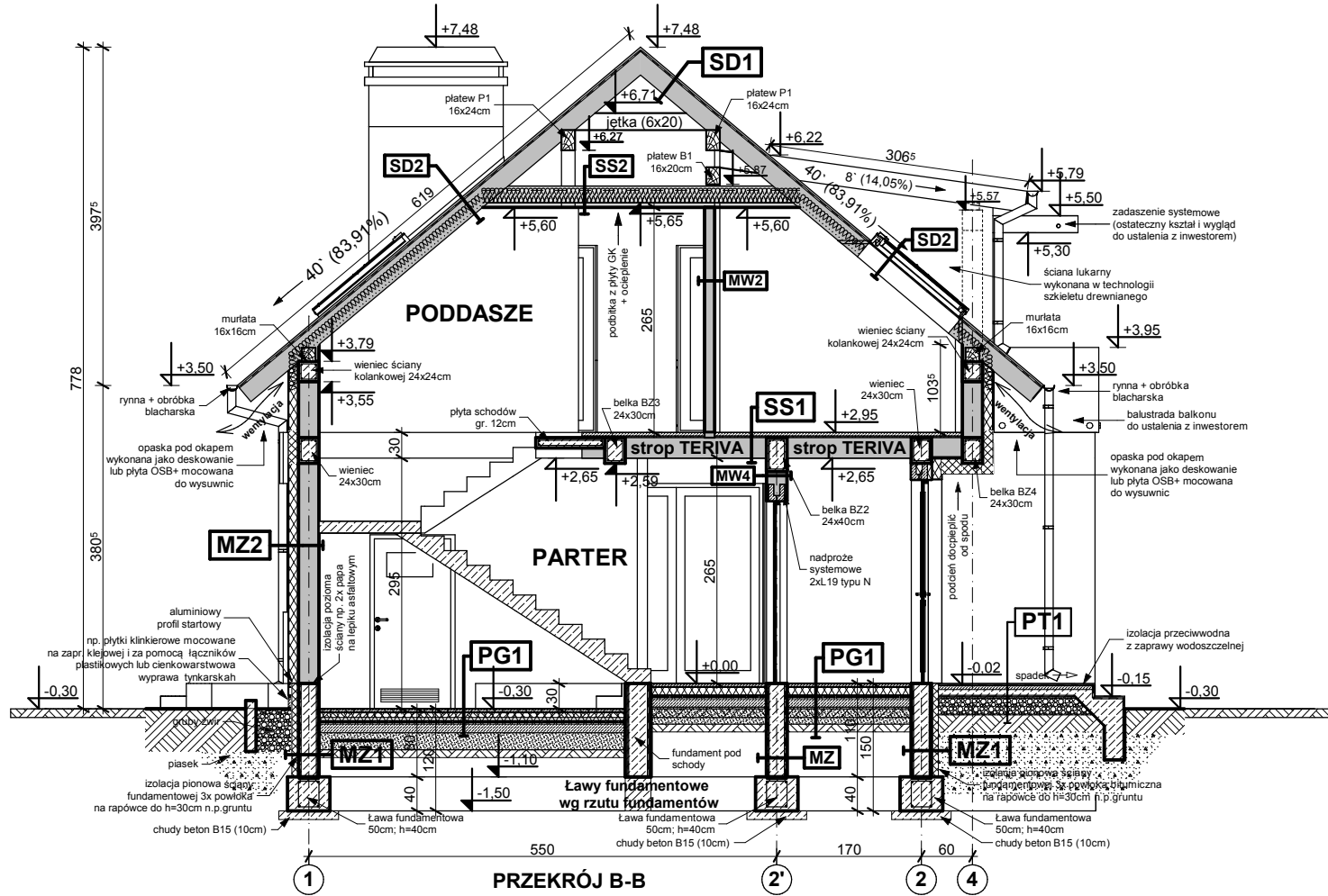
ADRES:

Przekrój poprzeczny A-A

Opracowanie ma charakter DEMONSTRACYJNY i przedstawia w przybliżeniu główne elementy konstrukcji budynku oraz podstawowe rozwiązania techniczno-materiałowe. Niniejszy projekt jest wersją demonstracyjną projektu katalogowego autorstwa Pracowni Architektonicznej STUDIO Z500. Jako autorzy opracowania i projektu, zgodnie z ustawą o prawie autorskim i prawach pokrewnych z dnia 04.02.1994 (Dziennik Ustaw nr 24 poz. 83 z dnia 23.02.1994 z późniejszymi zmianami), zastrzegamy prawa autorskie i zakazujemy wykorzystywania tego projektu do celów handlowych i dalszej odsprzedaży, reprodukcji/kopiowania w całości ani częściowo oraz wprowadzania zmian ponad wymienione w projekcie, bez naszej wiedzy i zgody

To jest wersja demonstracyjna projektu!!!

To jest wersja demonstracyjna projektu!!!



SD2 DACH OCIEPLONY

blachodachówka lub dachówka ceramiczna	
łaty 4 x 5 w rozstawie wg zaleceń producenta	
kontrłaty wzdłuż krokwi	
membrana paroprzepuszczalna	
między krokwiami - wełna miner. szklana + folia (ISOVER)	20,0
konstrukcja dachu	
sufit - płyty GK / boazeria na ruszcie	

SD1 DACH NIEOCIEPLONY

blachodachówka lub dachówka ceramiczna	
łaty 4 x 5 w rozstawie wg zaleceń producenta	
kontrłaty wzdłuż krokwi	
poszycie np. płyty OSB + folia	
konstrukcja dachu	

SS2 STROP DREWNIANY - PODSUFITKA

konstrukcja stropu / dachu	
wełna miner. szklana między belkami / łątkami (ISOVER)	20,0
folia paroizolacyjna	
plyta stężająca (OSB22)	
ruszt wsporczy pod płyty GK	
plyta gipsowo-kartonowa mocowana do rusztu	

MW4 - ŚCIANA WEW. NOŚNA 24cm (25cm)

tylnk wewnętrzny: cem.-wap.kl.3 / gładura	
ściana Gazobeton/Ceram. pustak szczeliny "U"(25cm)	24,0
tylnk wewnętrzny: cem.-wap.kl.3 / gładura	

SS1 STROP NAD PARTEREM

podłoga alternatywnie-wykładzina,terakota,Kleпка	2,0
szlichta betonowa z prow. instalacji, zdylatowana	4,0
izolacja wodochronna w pom. mokrym	
izolacja akustyczna - opcja (TERMO ORGANIKA)	5,0
konstrukcja stropu - strop TERIVA-1	24,0
sufit - tynk gładki	

PT1 - POSADZKA TARASU - PODESTU WEJŚCIOWEGO

terakota na zaprawie mrozoodpornej	
beton klasy B15 zdylatowany 1x1m	5,0
beton klasy B7,5 zdylatowany 1x1m	
podsyпка żwirowa zagęszczona	20,0
grunt rodzimy po zdjęciu humusu	

PG1 - POSADZKA MIESZKANIA NA GRUNCIE

podłoga alternatywnie: wykładzina,terakota...	
szlichta beton. z prow. instalacji, zdylatowana	5,0
ocieplenie - styropian (TERMO ORGANIKA)	10,0
Folia hydroizolacyjna 2x na zakład	
zatarcie beton warstwa wyrównawcza	
beton B 10	10,0
warstwa zagęszczonego suchego piasku	20,0
grunt rodzimy po zdjęciu humusu	

MZ - ŚCIANA FUNDAMENTOWA 24cm

izolacja pionowa powłokowa-bitumiczna x3, na rapówcę	
ściana z blozków betonowych	24,0
izolacja pionowa powłokowa-bitumiczna x3, na rapówcę	

MZ1 - ŚCIANA FUNDAMENTOWA OCIEPLONA gr.32 cm

okładzina klinkierowa/ tynk cokołowy (ponad terenem)	
ocieplenie: styropian do gruntu (TERMO ORGANIKA)	8,0
izolacja pionowa powłokowa-bitumiczna x3, na rapówcę	
ściana z blozków betonowych	24,0

MZ2 - ŚCIANA ZEWN. KONSTR. OCIEPLONA gr.38(37cm)

tylnk mineralny na siatce	
ocieplenie: styropian (TERMO ORGANIKA)	12,0
ściana Gazobeton/Ceram.pustak szczeliny "U"(25cm)	24,0
suchy tynk-płyty GK / tynk cem.-wap.kl.3 / gładura	

MW1 - ŚCIANA DZIAŁOWA MUROWANA 12cm (10cm)

tylnk wewnętrzny: cem.-wap.kl.3 / gładura	
ściana: Gazobeton/Ceram. cegła dziurawka	12,0
tylnk wewnętrzny: cem.-wap.kl.3 / gładura	

MW2 - ŚCIANA DZIAŁOWA LEKKA 10 cm (12,5cm)

plyty GK zależnie od typu pomieszczenia	1,3
ruszt metalowy lub drewniany	10,0
wełna mineralna między słupkami	10,0
plyty GK typ: zależnie od rodzaju pomieszczenia	1,3

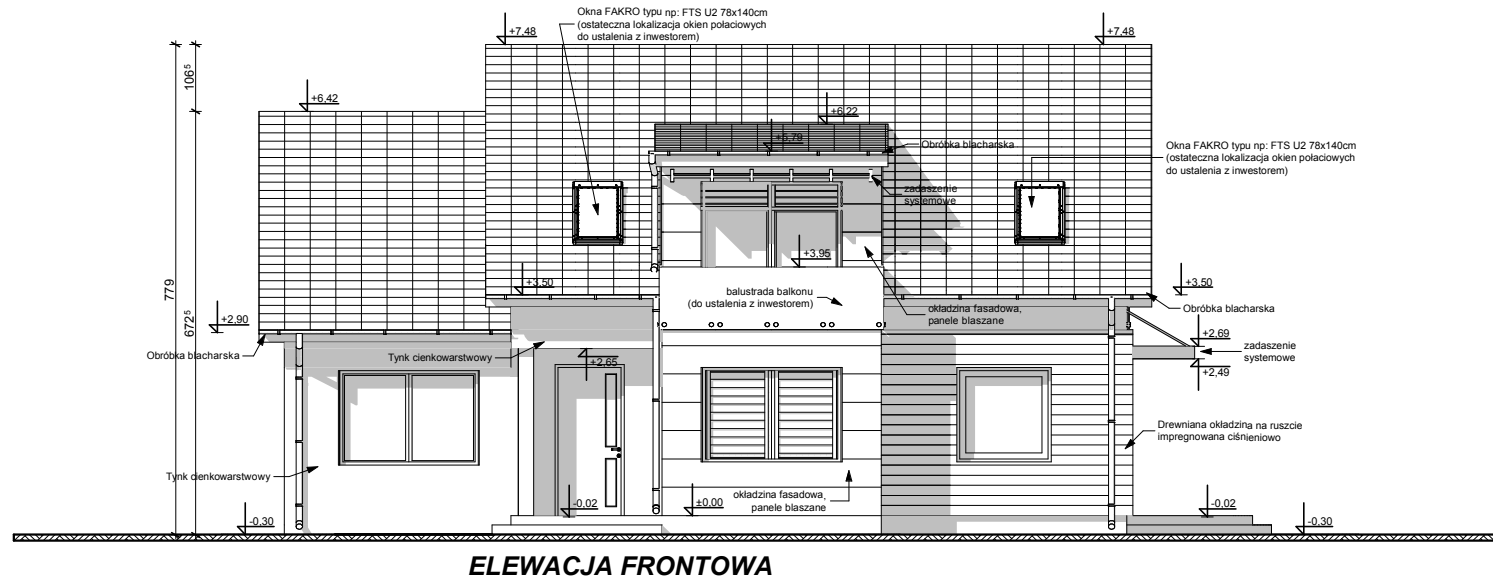
Z126 v2

wersja 2 w technologii murowanej (adaptacja garażu na pokój)

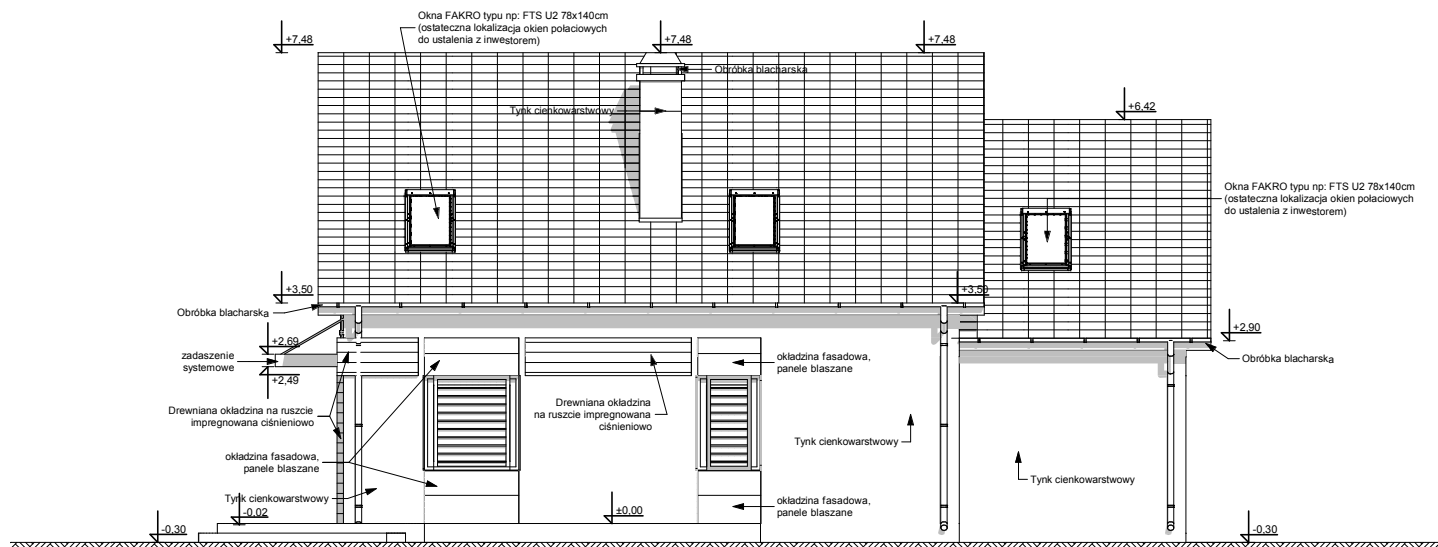
GENERALNY PRZEKŁADCA:
STUDIO Z500, Piotr Zwierzyński
 Pracownia Architektoniczna
 ul. Gen. Zajączka 11 / 6; 01-510 Warszawa
 tel.(022)33-11-335; mobile:0-725-000-005
 www.Z500.pl email: projekty@z500.pl

TEMAT OPRAWY:	PROJEKT DEMONSTRACYJNY DOMU JEDNORODZINNEGO
ADRES:	
Przekrój poprzeczny B-B	

Opracowanie ma charakter DEMONSTRACYJNY i przedstawia w przybliżeniu główne elementy konstrukcji budynku oraz podstawowe rozwiązania techniczno-materiałowe. Niniejszy projekt jest wersją demonstracyjną projektu katalogowego autorstwa Pracowni Architektonicznej STUDIO Z500. Jako autorzy opracowania i projektu, zgodnie z ustawą o prawie autorskim i prawach pokrewnych z dnia 04.02.1994 (Dziennik Ustaw nr 24 poz. 83 z dnia 23.02.1994 z późniejszymi zmianami), zastrzegamy prawa autorskie i zakazujemy wykorzystywania tego projektu do celów handlowych i dalszej odsprzedaży, reprodukcji/kopiowania w całości ani częściowo oraz wprowadzania zmian ponad wymienione w projekcie, bez naszej wiedzy i zgody



ELEWACJA FRONTOWA



ELEWACJA OGRODOWA (tylna)

UWAGI :

- ostateczny sposób wykończenia elewacji zewnętrznej do ustalenia z inwestorem (okładzina drewniana, panele blaszane, tynk cienkowarstwowy)

Z126 v2

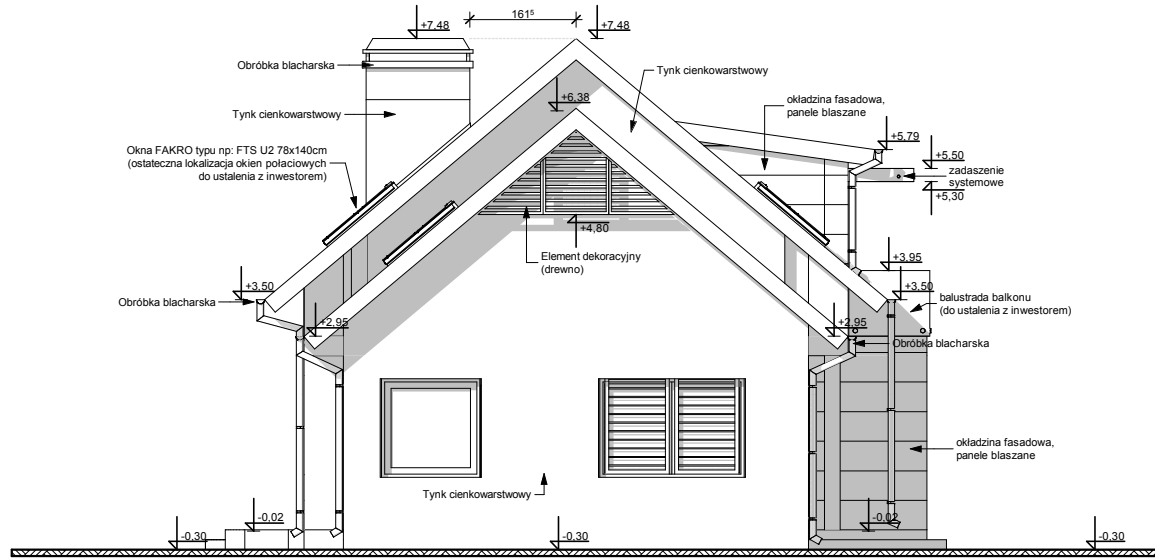
wersja 2 w technologii murowanej (adaptacja garażu na pokój)

GENERALNY PROJEKTANT: STUDIO Z500, Piotr Zwierzyński Pracownia Architektoniczna ul. Gen. Zajączka 11 / 6; 01-510 Warszawa tel.(022)33-11-335; mobile:0-725-000-005 www.Z500.pl email: projekty@z500.pl	
TEMAT OPRACOWANIA: ADRES:	PROJEKT DEMONSTRACYJNY DOMU JEDNORODZINNEGO
ELEWACJE frontowa i ogrodowa	

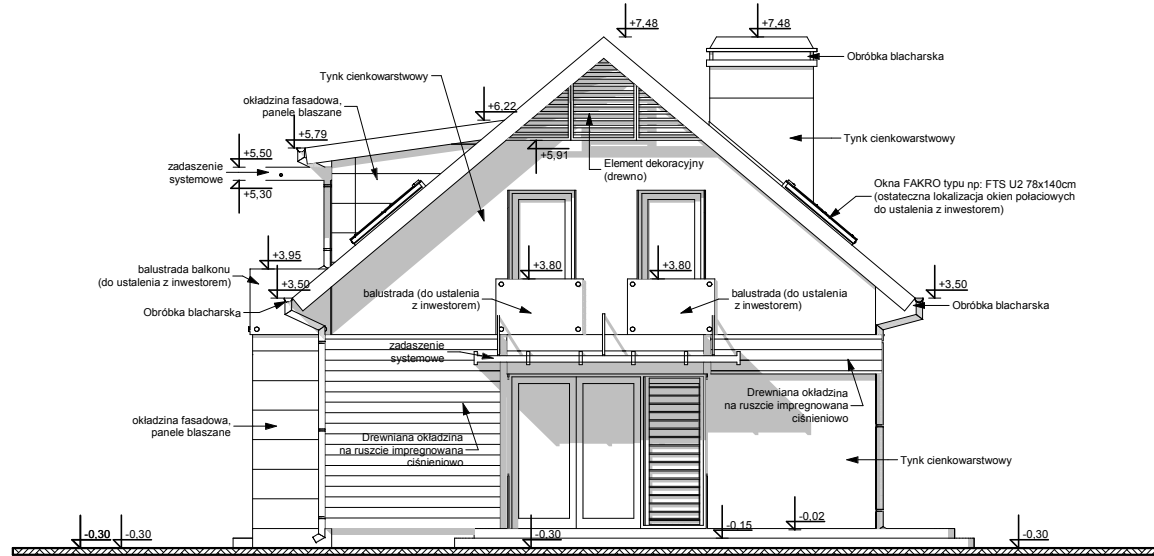
Opracowanie ma charakter DEMONSTRACYJNY i przedstawia w przybliżeniu główne elementy konstrukcji budynku oraz podstawowe rozwiązania techniczno-materiałowe. Niniejszy projekt jest wersją demonstracyjną projektu katalogowego autorstwa Pracowni Architektonicznej STUDIO Z500. Jako autorzy opracowania i projektu, zgodnie z ustawą o prawie autorskim i prawach pokrewnych z dnia 04.02.1994 (Dziennik Ustaw nr 24 poz. 83 z dnia 23.02.1994 z późniejszymi zmianami), zastrzegamy prawa autorskie i zakazujemy wykorzystywania tego projektu do celów handlowych i dalszej odsprzedaży, reprodukcji/kopiowania w całości ani częściowo oraz wprowadzania zmian ponad wymienione w projekcie, bez naszej wiedzy i zgody

To jest wersja demonstracyjna projektu!!!

To jest wersja demonstracyjna projektu!!!



ELEWACJE BOCZNE



UWAGI :

- ostateczny sposób wykończenia elewacji zewnętrznej do ustalenia z inwestorem (okładzina drewniana, panele blaszane, tynk cienkowarstwowy)

Z126 v2

wersja 2 w technologii murowanej (adaptacja garażu na pokój)

GENERALNY PROJEKTANT: STUDIO Z500, Piotr Zwierzyński Pracownia Architektoniczna ul. Gen. Zajączka 11 / 6; 01-510 Warszawa tel.(022)33-11-335; mobile:0-725-000-005 www.Z500.pl email: projekty@z500.pl	
TEMAT OPRACOWANIA: ADRES:	PROJEKT DEMONSTRACYJNY DOMU JEDNORODZINNEGO
ELEWACJE BOCZNE	

Opracowanie ma charakter DEMONSTRACYJNY i przedstawia w przybliżeniu główne elementy konstrukcji budynku oraz podstawowe rozwiązania techniczno-materiałowe. Niniejszy projekt jest wersją demonstracyjną projektu katalogowego autorstwa Pracowni Architektonicznej STUDIO Z500. Jako autorzy opracowania i projektu, zgodnie z ustawą o prawie autorskim i prawach pokrewnych z dnia 04.02.1994 (Dziennik Ustaw nr 24 poz. 83 z dnia 23.02.1994 z późniejszymi zmianami), zastrzegamy prawa autorskie i zakazujemy wykorzystywania tego projektu do celów handlowych i dalszej odsprzedaży, reprodukcji/kopiowania w całości ani częściowo oraz wprowadzania zmian ponad wymienione w projekcie, bez naszej wiedzy i zgody