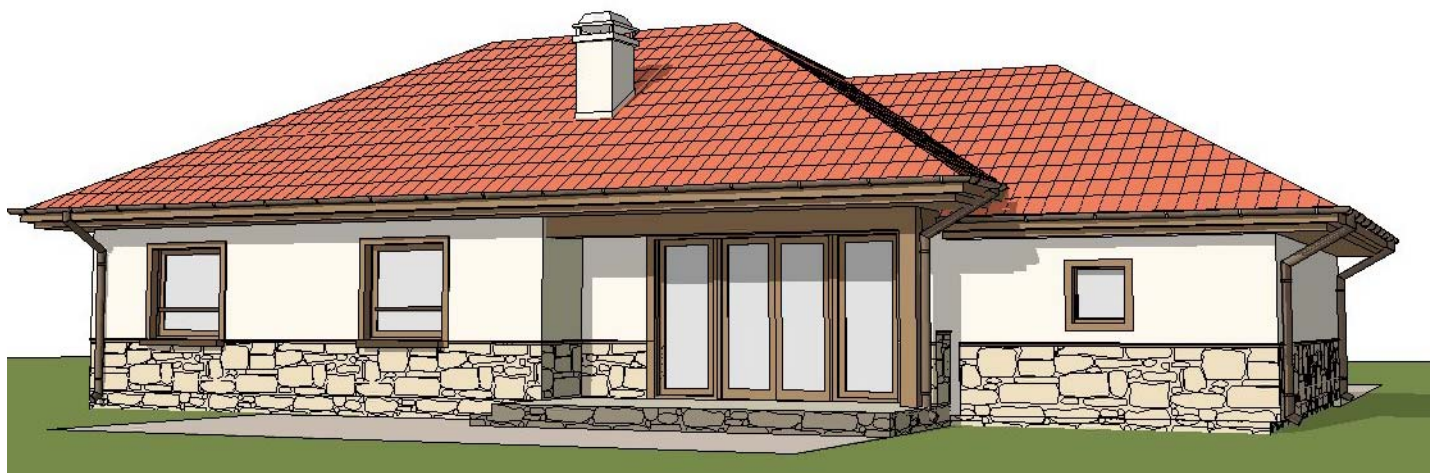
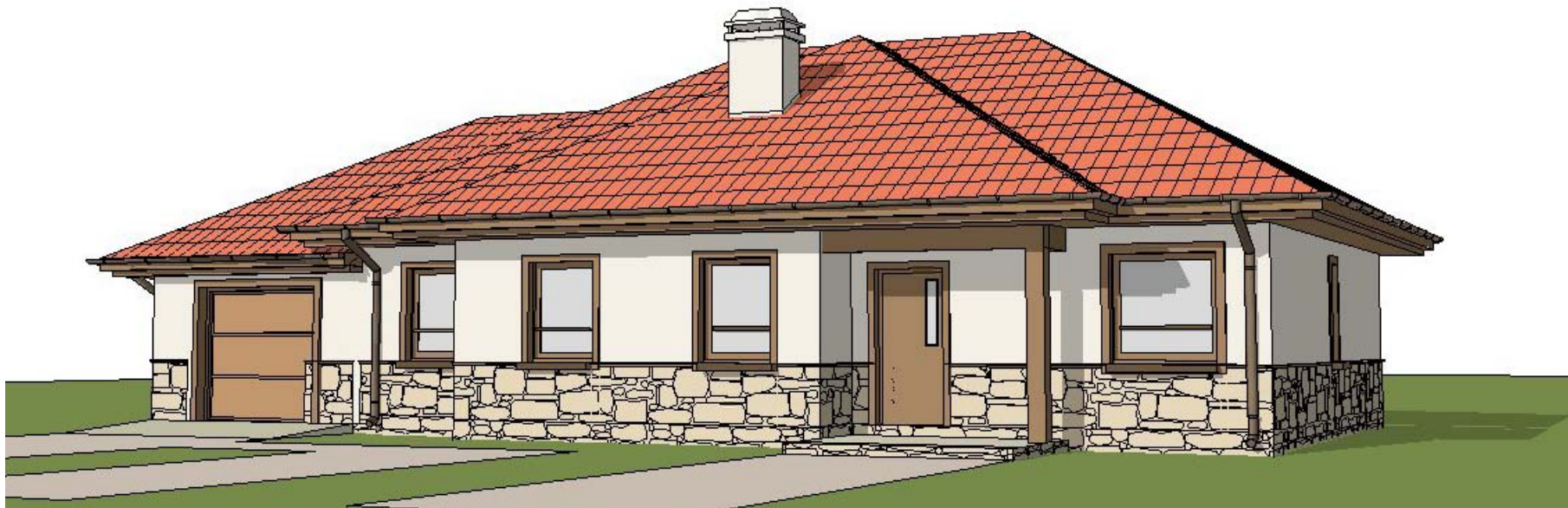
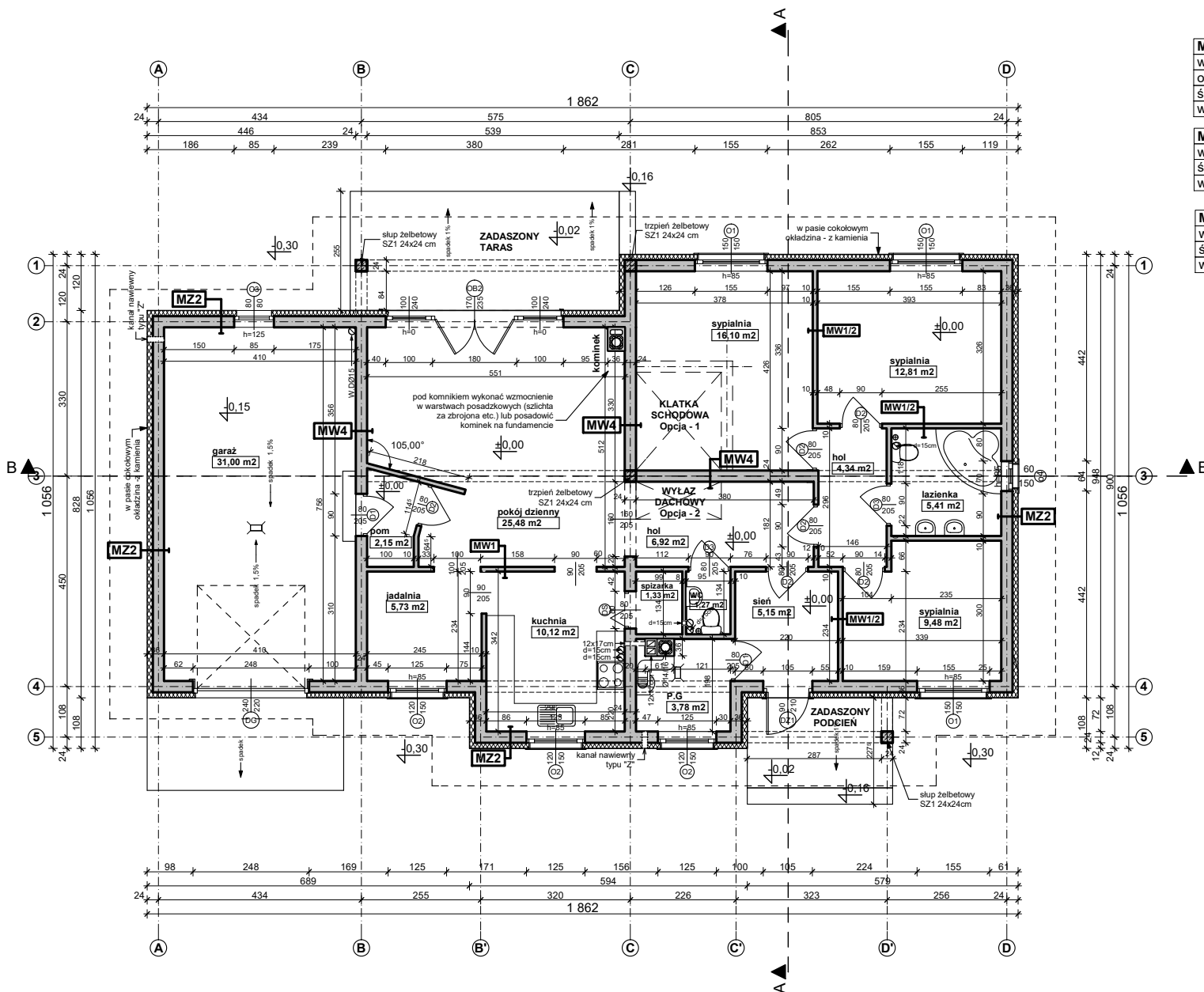


# DEMO - WERSJA DEMONSTRACYJNA PROJEKTU



Z23 GL



<b>MZ2 - ŚCIANA ZEW. KONSTR. OCIEPLONA</b>	
wykończeniezew: Sys. ociepleń / deskowanie / okładzina	
ocieplenie: styropian Termo Organika fasada	
ściana: beton komórkowy / elem. ceramiczne	24.0
wykończenie wew: tynk / płyty GK / glazura / boazeria	

<b>MW4 - ŚCIANA WEW. NOŚNA</b>	
wykończenie wew: tynk / płyty GK / glazura / boazeria	
ściana: beton komórkowy / elem. ceramiczne	24.0
wykończenie wew: tynk / płyty GK / glazura / boazeria	

<b>MW1 - ŚCIANA DZIAŁOWA MUROWANA</b>	
wykończenie wew.: tynk / płyty GK / glazura / boazeria	
ściana: beton komórkowy / elem. ceramiczne	12.0
wykończenie wew.: tynk / płyty GK / glazura / boazeria	

**Z23 GL** wersja garażem w technologii murowanej

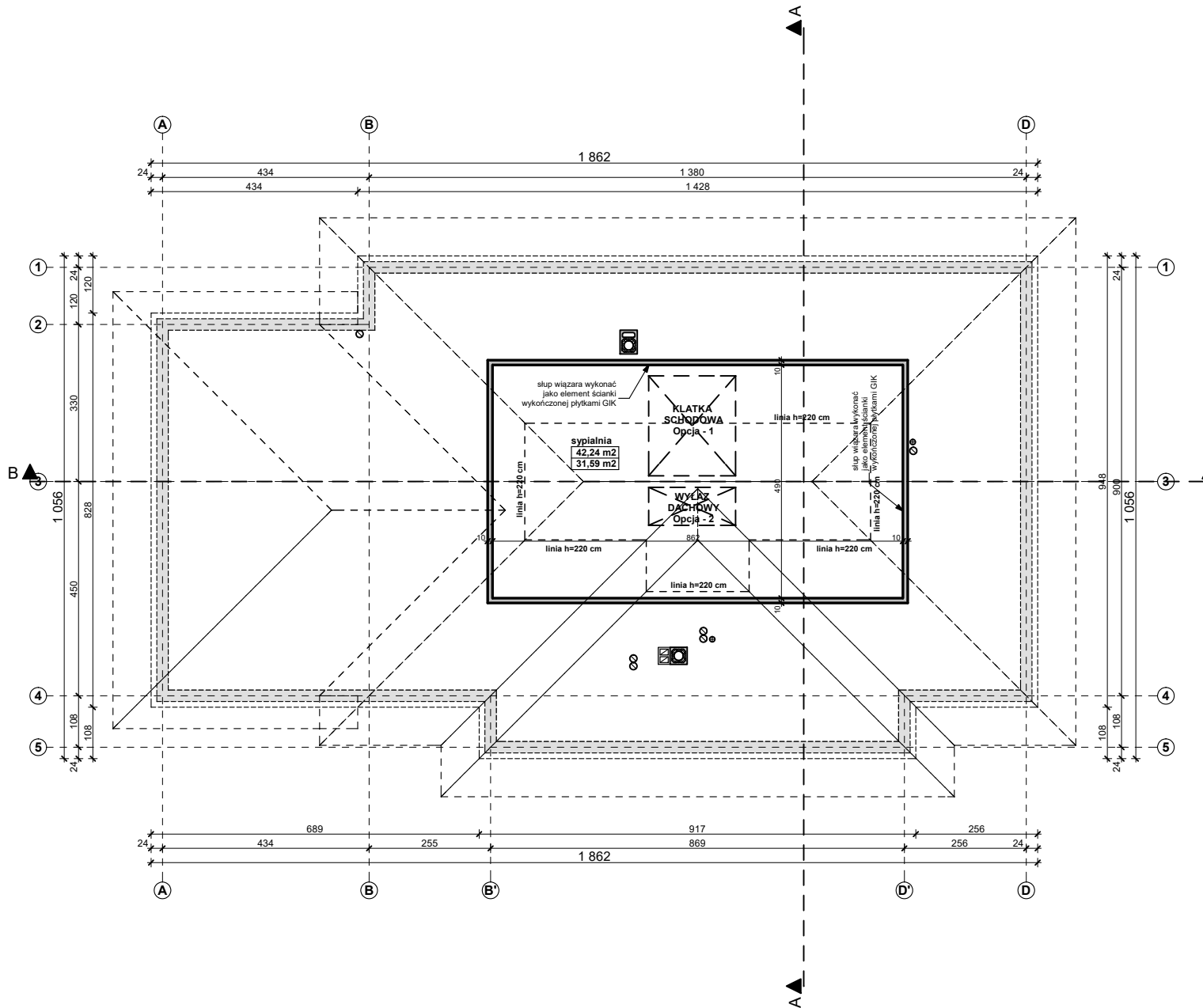
**Z500** ul. Gen. Zajączka 32 ; 01-510 Warszawa  
tel./fax: +48 (22) 425 50 30 ; +48 (22) 331 13 35  
e-mail: projekty@z500.pl ; www.z500.pl  
Copyright registered trademark by Z500

PROJEKT DEMONSTRACYJNY DOMU JEDNORODZINNEGO

TEMAT OPRACOWANIA: **RZUT PARTERU**

Wszystkie projekty marki Z500™ są objęte licencją, którą w Polsce reprezentuje podmiot Z500 Sp.z o.o. Projekty, rysunki, opisy, koncepcje i rozwiązania chronione są na mocy przepisów w ustawie z dnia 4.02.1994 o prawie autorskim i prawach pokrewnych (tj. Dz. U 2006, nr 90, poz. 631 z późn. zm.). Wykorzystanie materiałów demonstracyjnych do celów handlowych, dalszej odsprzedaży, reprodukcji, kopiowania, w całości lub częściowo bez wiedzy i pisemnej zgody autorów jest zabronione pod rygorem pełnej odpowiedzialności cywilnej i karnej. Niniejszy rysunek jest demonstracyjną wersją projektu gotowego, dlatego też otrzymany produkt (projekt) może się nieznacznie różnić. All projects Z500™ brand are licensed - any copying, reproduction is prohibited and will be prosecuted.

To jest wersja demonstracyjna projektu!!! To jest wersja demonstracyjna projektu!!! To jest wersja demonstracyjna projektu!!!



Wszystkie projekty marki Z500™ są objęte licencją, którą w Polsce reprezentuje podmiot Z500 Sp.z o.o. Projekty, rysunki, opisy, koncepcje i rozwiązania chronione są na mocy przepisów w ustawie z dnia 4.02.1994 o prawie autorskim i prawach pokrewnych (tj. Dz. U 2006, nr 90, poz. 631 z późn. zm.). Wykorzystanie materiałów demonstracyjnych do celów handlowych, dalszej odsprzedaży, reprodukowania, kopiowania, w całości lub częściowo bez wiedzy i pisemnej zgody autorów jest zabronione pod rygorem pełnej odpowiedzialności cywilnej i karnej. Niniejszy rysunek jest demonstracyjną wersją projektu gotowego, dlatego też otrzymany produkt (projekt) może się nieznacznie różnić. All projects Z500™ brand are licensed - any copying, reproduction is prohibited and will be prosecuted.

**Z23 GL** wersja garażem  
w technologii murowanej



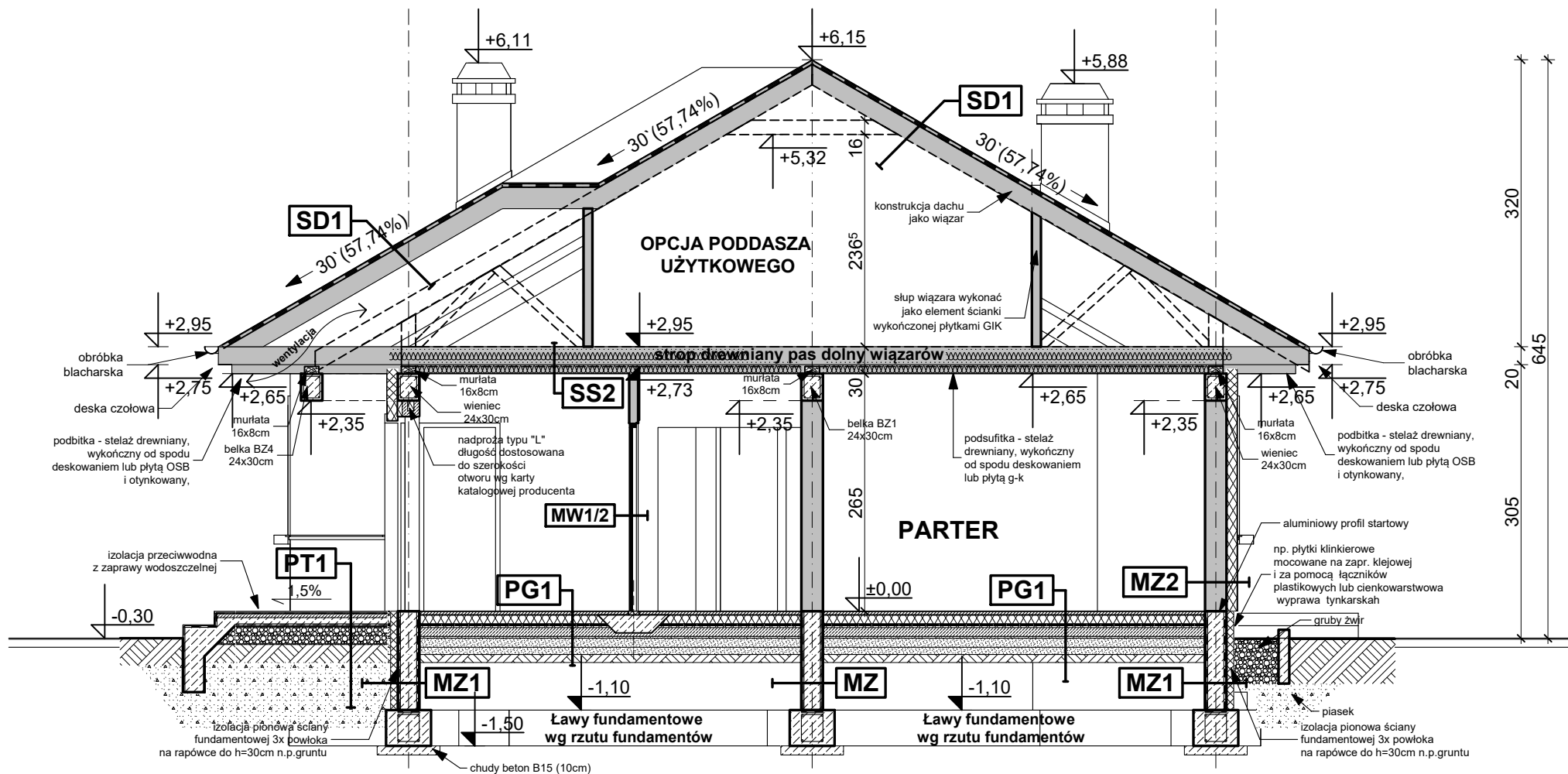
ul. Gen. Zajączka 32 ; 01-510 Warszawa  
tel./fax: +48 (22) 425 50 30 ; +48 (22) 331 13 35  
e-mail: projekty@Z500.pl ; www.z500.pl

Copyright registered trademark by Z500

PROJEKT DEMONSTRACYJNY DOMU JEDNORODZINNEGO

TEMAT  
OPRACOWANIA:

**RZUT PODDASZA - OPCJA**



PRZEKRÓJ A-A

<b>MZ2 - ŚCIANA ZEWN. KONSTR. OCIEPLONA</b>	
wykończeniezew: Sys. ociepleni / deskowanie / okładzina	
ocieplenie: styropian Termo Organika fasada	
ściana: beton komórkowy / elem. ceramiczne	24.0
wykończenie wew: tynk / płyty GK / glazura / boazeria	

<b>MW2 - ŚCIANA DZIAŁOWA LEKKA</b>	
wykończenie wew: płyty GK	1.3
ruszt metalowy lub drewniany	10.0
wetna mineralna ISOVER Uni-Mata (min. lambda=0.045)	10.0
wykończenie wew: płyty GK	1.3

<b>SD1 - DACH NIEOCIEPLONY</b>	
pokrycie alternatywne: dachówka / blacha / gont / balcho / dach	
łaty i kontrłaty / deskowanie	10.0
warstwa wstępnego krycia + poszycie	2.2
konstrukcja dachu	
(opcjonalnie) wykończenie: płyty GK / boazeria / deskowanie	

<b>MW4 - ŚCIANA WEWN. NOŚNA</b>	
wykończenie wew: tynk / płyty GK / glazura / boazeria	
ściana: beton komórkowy / elem. ceramiczne	24.0
wykończenie wew: tynk / płyty GK / glazura / boazeria	

<b>MZ - ŚCIANA FUNDAMENTOWA</b>	
hydroizolacja	
ściana: bloczki betonowe / beton lany	24.0
hydroizolacja	

<b>MZ1 - ŚCIANA FUNDAMENTOWA OCIEPLONA</b>	
wykończenie: klinkierowe / tynk cokolowy (ponad terenem)	
ocieplenie: styropian Termo Organika fundament	12.0
hydroizolacja	
ściana: bloczki betonowe / beton lany	24.0
hydroizolacja	

<b>MW1 - ŚCIANA DZIAŁOWA MUROWANA</b>	
wykończenie wew: tynk / płyty GK / glazura / boazeria	
ściana: beton komórkowy / elem. ceramiczne	12.0
wykończenie wew: tynk / płyty GK / glazura / boazeria	

<b>PG1 - POSADZKA MIESZKANIA NA GRUNCIE</b>	
podłoga alternatywna: wykładzina, terakota	
szlichta beton. z prow. instalacji, zdyktowana	5.0
ocieplenie: styropian Termo Organika dach-podłoga	10.0
hydroizolacja	
zatarły beton - warstwa wyrównawcza	
beton B10	10.0
warstwa zagęszczonego suchego piasku	20.0
grunt rodzimy po zdjęciu humusu	

<b>SS2 - STROP drewniany - podsufitka</b>	
konstrukcja stropu / dachu	
wetna mineralna ISOVER Super-Mata (min. L=0.035)	20.0
paroizolacja - folia	
płyta stężająca wg rys. konstrukcji (min. OSB15)	
ruszt wsporczy pod płyty g-k	
płyta gipsowo-kartonowa mocowana do rusztu	

<b>PT1 - POSADZKA TARASU / PODESTU WEJŚCIOWEGO</b>	
posadzka: mrozoodporna płytki	
elastyczna i mrozoodporna zaprawa na hydroizolacji	
beton klasy B15 zdyktowany 1x1m	5.0
beton klasy B7.5 zdyktowany 1x1m	
podsyłka żwirowa zagęszczona	20.0
grunt rodzimy po zdjęciu humusu	

Wszystkie projekty marki Z500™ są objęte licencją, którą w Polsce reprezentuje podmiot Z500 Sp.z o.o. Projekty, rysunki, opisy, koncepcje i rozwiązania chronione są na mocy przepisów w ustawie z dnia 4.02.1994 o prawie autorskim i prawach pokrewnych (tj. Dz. U 2006, nr 90, poz. 631 z późn. zm.). Wykorzystanie materiałów demonstracyjnych do celów handlowych, dalszej odsprzedaży, reprodukcji, kopiowania, w całości lub częściowo bez wiedzy i pisemnej zgody autorów jest zabronione pod rygorem pełnej odpowiedzialności cywilnej i karnej. Niniejszy rysunek jest demonstracyjną wersją projektu gotowego, dlatego też otrzymany produkt (projekt) może się nieznacznie różnić. All projects Z500™ brand are licensed - any copying, reproduction is prohibited and will be prosecuted.

**Z23 GL** wersja garażem w technologii murowanej

**Z500** ul. Gen. Zajączka 32 ; 01-510 Warszawa  
tel./fax: +48 (22) 425 50 30 ; +48 (22) 331 13 35  
e-mail: projekty@Z500.pl ; www.z500.pl  
Copyright registered trademark by Z500

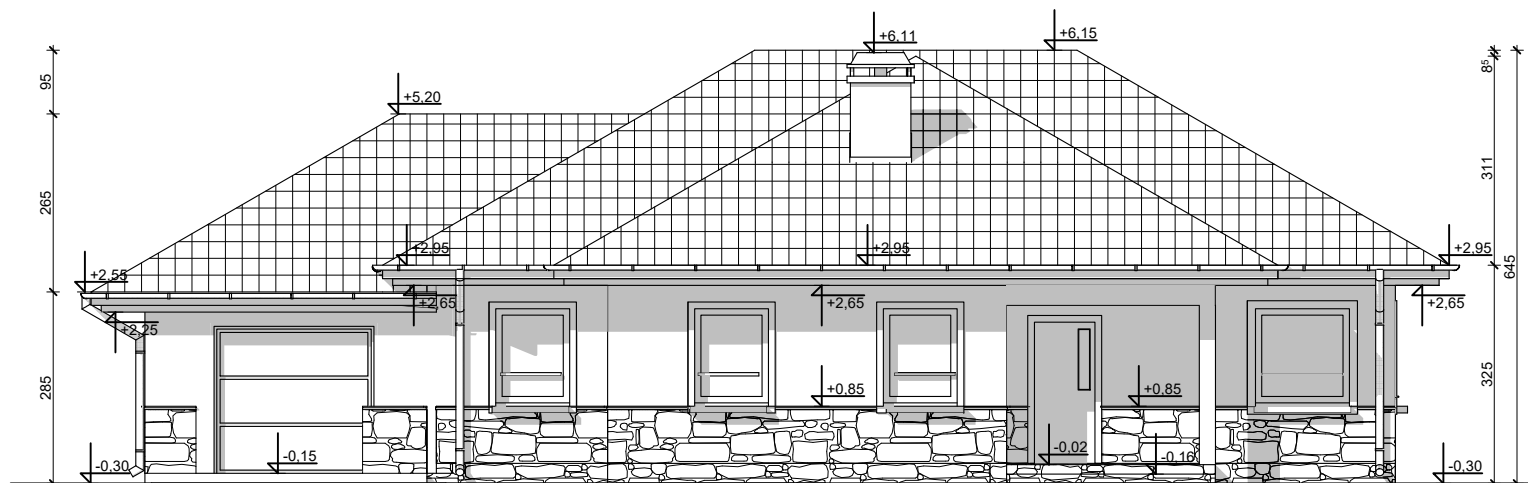
PROJEKT DEMONSTRACYJNY DOMU JEDNORODZINNEGO

TEMAT OPRACOWANIA: **PRZEKRÓJ A-A**

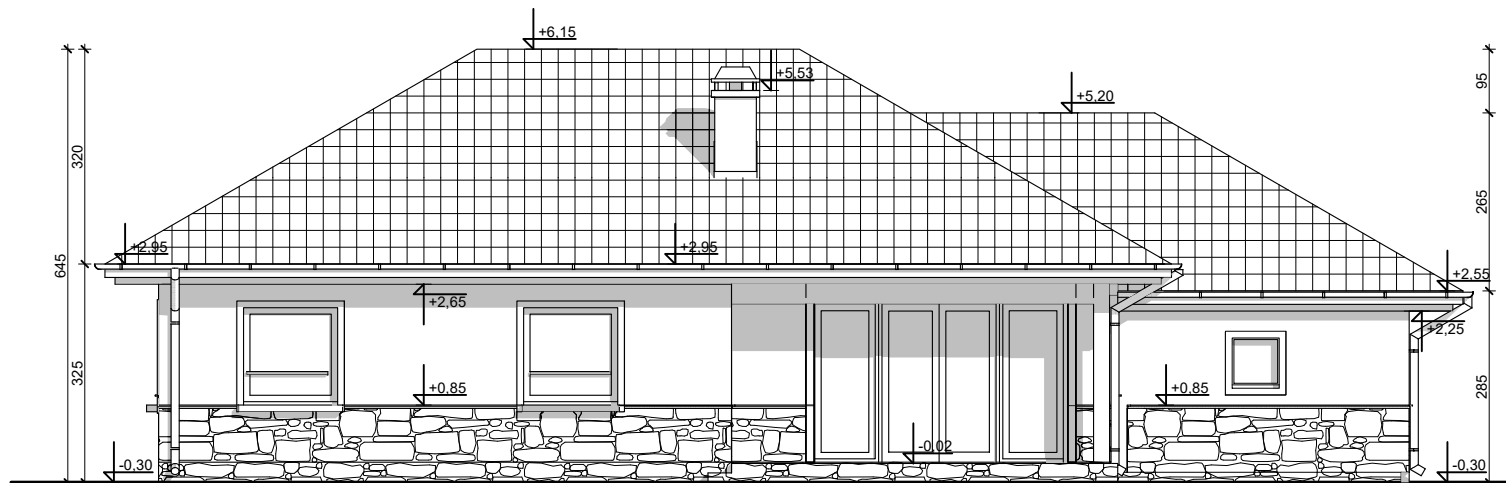
To jest wersja demonstracyjna projektu!!! To jest wersja demonstracyjna projektu!!! To jest wersja demonstracyjna projektu!!!

To jest wersja demonstracyjna projektu!!! To jest wersja demonstracyjna projektu!!! To jest wersja demonstracyjna projektu!!!





**ELEWACJA FRONTOWA**



**ELEWACJA OGRODOWA**

**UWAGI :**

- ostateczny sposób wykończenia elewacji zewnętrznej do ustalenia z inwestorem na etapie adaptacji projektu.

**Z23 GL** wersja garażem w technologii murowanej



ul. Gen. Zajączka 32 ; 01-510 Warszawa  
tel./fax: +48 (22) 425 50 30 ; +48 (22) 331 13 35  
e-mail: projekty@Z500.pl ; www.z500.pl

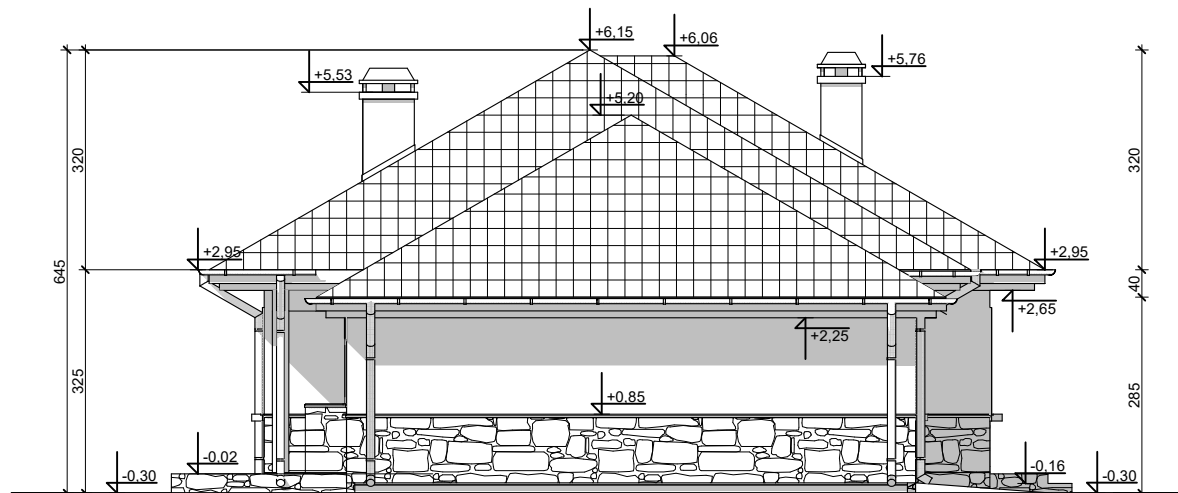
Copyright registered trademark by Z500

PROJEKT DEMONSTRACYJNY DOMU JEDNORODZINNEGO

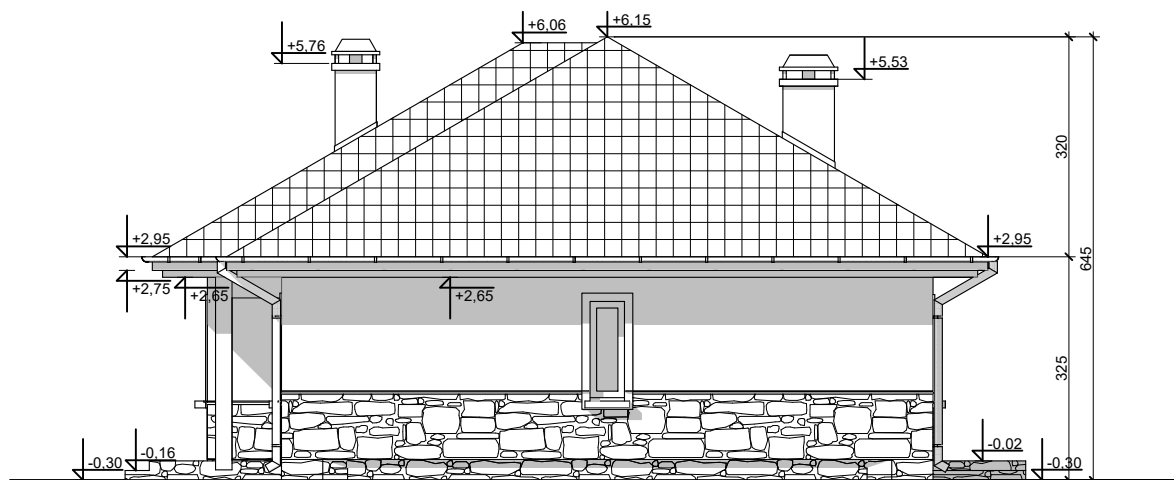
TEMAT OPRACOWANIA:

**ELEWACJE:  
FRONTOWA I OGRODOWA**

Wszystkie projekty marki Z500™ są objęte licencją, którą w Polsce reprezentuje podmiot Z500 Sp.z o.o. Projekty, rysunki, opisy, koncepcje i rozwiązania chronione są na mocy przepisów w ustawie z dnia 4.02.1994 o prawie autorskim i prawach pokrewnych (tj. Dz. U 2006, nr 90, poz. 631 z późn. zm.). Wykorzystanie materiałów demonstracyjnych do celów handlowych, dalszej odsprzedaży, reprodukowania, kopiowania, w całości lub częściowo bez wiedzy i pisemnej zgody autorów jest zabronione pod rygorem pełnej odpowiedzialności cywilnej i karnej. Niniejszy rysunek jest demonstracyjną wersją projektu gotowego, dlatego też otrzymany produkt (projekt) może się nieznacznie różnić. All projects Z500™ brand are licensed - any copying, reproduction is prohibited and will be prosecuted.



ELEWACJA BOCZNA



ELEWACJA BOCZNA

**UWAGI :**

- ostateczny sposób wykończenia elewacji zewnętrznej do ustalenia z inwestorem na etapie adaptacji projektu.

**Z23 GL** wersja garażem w technologii murowanej



ul. Gen. Zajączka 32 ; 01-510 Warszawa  
tel./fax: +48 (22) 425 50 30 ; +48 (22) 331 13 35  
e-mail: projekty@Z500.pl ; www.z500.pl

Copyright registered trademark by Z500

PROJEKT DEMONSTRACYJNY DOMU JEDNORODZINNEGO

TEMAT OPRACOWANIA: **ELEWACJE BOCZNE**

Wszystkie projekty marki Z500™ są objęte licencją, którą w Polsce reprezentuje podmiot Z500 Sp.z o.o. Projekty, rysunki, opisy, koncepcje i rozwiązania chronione są na mocy przepisów w ustawie z dnia 4.02.1994 o prawie autorskim i prawach pokrewnych (tj. Dz. U 2006, nr 90, poz. 631 z późn. zm.). Wykorzystanie materiałów demonstracyjnych do celów handlowych, dalszej odsprzedaży, reprodukowania, kopiowania, w całości lub częściowo bez wiedzy i pisemnej zgody autorów jest zabronione pod rygorem pełnej odpowiedzialności cywilnej i karnej. Niniejszy rysunek jest demonstracyjną wersją projektu gotowego, dlatego też otrzymany produkt (projekt) może się nieznacznie różnić. All projects Z500™ brand are licensed - any copying, reproduction is prohibited and will be prosecuted.

To jest wersja demonstracyjna projektu!!! To jest wersja demonstracyjna projektu!!! To jest wersja demonstracyjna projektu!!!

To jest wersja demonstracyjna projektu!!! To jest wersja demonstracyjna projektu!!! To jest wersja demonstracyjna projektu!!!