

DEMO - WERSJA DEMONSTRACYJNA PROJEKTU



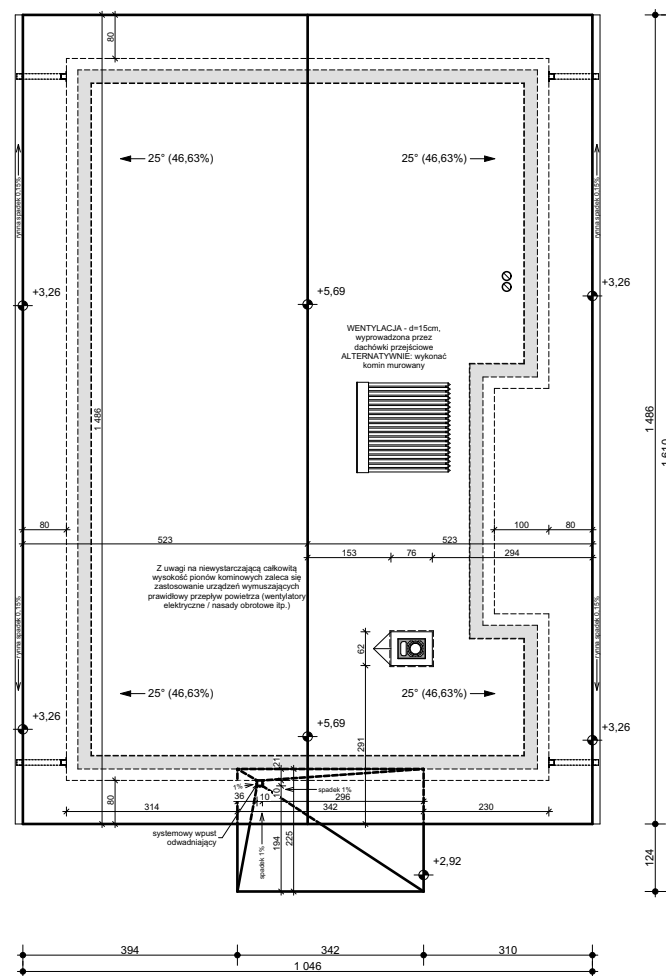
PERSPEKTYWA WIDOK FRONT



PERSPEKTYWA WIDOK TYŁ

Z329

To jest wersja demonstracyjna projektu!! To jest wersja demonstracyjna projektu!! To jest wersja demonstracyjna projektu!!



Z329 wersja podstawowa w technologii murowanej



Z500 sp. z o.o.

tel./fax: +48 (22) 425 50 30; +48 (22) 331 13 35
e-mail: projekty@z500.pl; www.z500.pl

PROJEKT ARCH.-BUD. DOMU JEDNORODZINNEGO

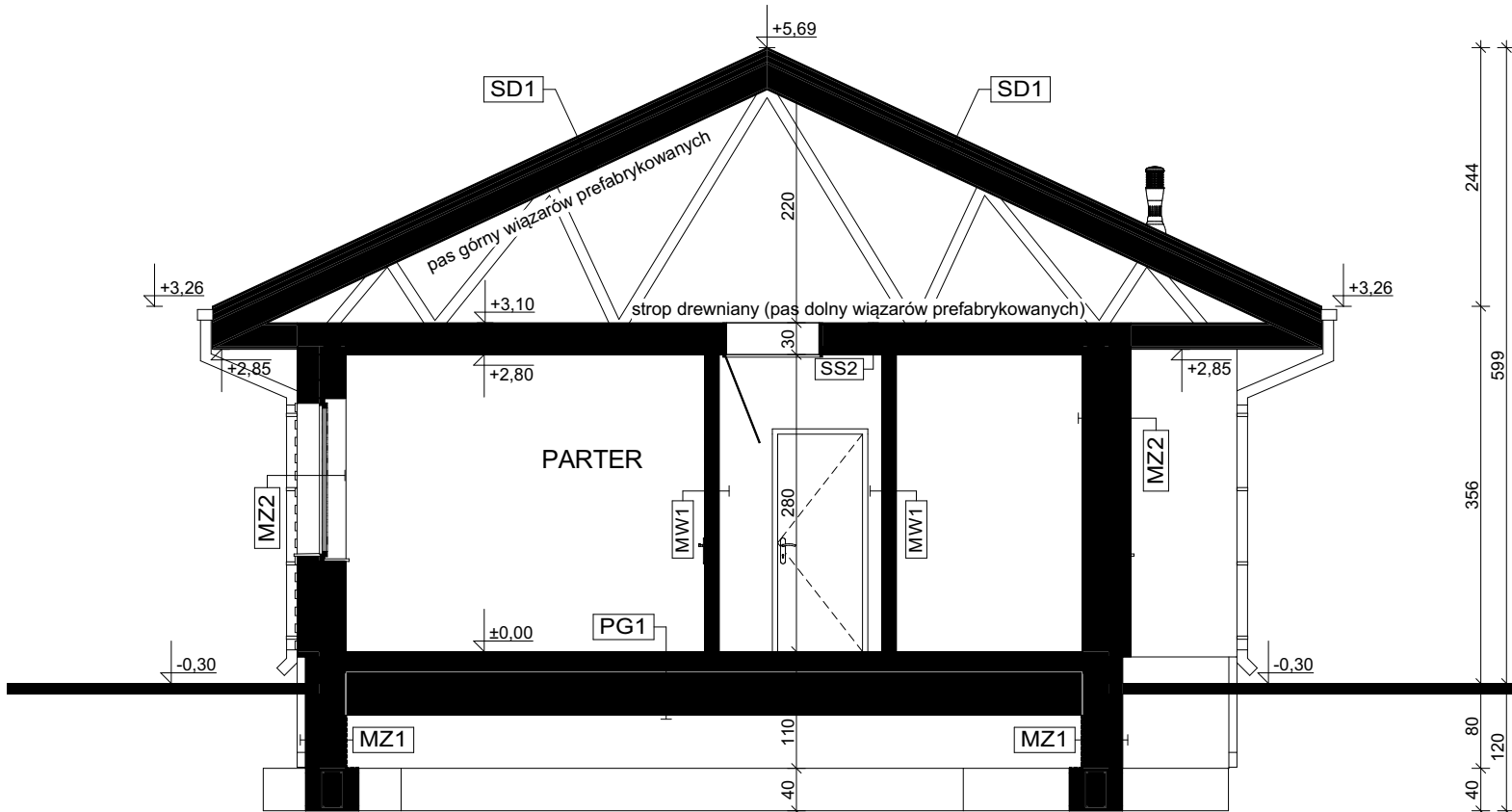
TEMAT OPRACOWANIA:

RZUT DACHU

Wszystkie projekty marki Z500™ są objęte licencją, którą w Polsce reprezentuje podmiot Z500 Sp.z o.o. Projekty, rysunki, opisy, koncepcje i rozwiązania chronione są na mocy przepisów w ustawie z dnia 4.02.1994 o prawie autorskim i prawach pokrewnych (tj. Dz. U 2006, nr 90, poz. 631 z późn. zm.). Wykorzystanie materiałów demonstracyjnych do celów handlowych, dalszej odsprzedaży, reprodukcji, kopiowania, w całości lub częściowo bez wiedzy i pisemnej zgody autorów jest zabronione pod rygorem pełnej odpowiedzialności cywilnej i karnej. Niniejszy rysunek jest demonstracyjną wersją projektu gotowego, dlatego też otrzymany produkt (projekt) może się nieznacznie różnić. All projects Z500™ brand are licensed - any copying, reproduction is prohibited and will be prosecuted.

To jest wersja demonstracyjna projektu!! To jest wersja demonstracyjna projektu!! To jest wersja demonstracyjna projektu!!

To jest wersja demonstracyjna projektu!!!
To jest wersja demonstracyjna projektu!!!
To jest wersja demonstracyjna projektu!!!



SD1 - DACH NIEOCIEPLONY	
pokrycie alternatywnie: dachówka / blacha / gont / blachodach.	
łaty i kontrłaty / deskowanie	10,0
warstwa wstępnego krycia + poszycie	2,2
konstrukcja dachu	
(opcjonalnie) wykończenie: płyty GK / boazeria / deskowanie	

PT1 - POSADZKA TARASU / PODESTU WEJŚCIOWEGO	
posadzka: mrozoodporne płytki	
elastyczna i mrozoodporna zaprawa na hydroizolacji	
płyta konstrukcyjna (C20/C25)	10,0
podsyпка żwirowa zagęszczona	20,0
grunt rodzimy po zdjęciu humusu	

PT4 - ZADASZENIE ŻELBETOWE	
pokrycie: warstwy wykończeniowe (sys. spadkowego)	
ocieplenie: zawarte w SPS gr. wg potrzeb	
izolacja - folia	
konstrukcja stropu (grubość wg projektu)	
izolacja - folia	
ocieplenie: Termo Organika (dach/podłoga) gr.wg potrzeb	
wykończenie zew: Sys. ociepleń / deskowanie / okładzina	

PG1 - PODŁOGA MIESZKANIA NA GRUNCIE	
podłoga alternatywnie: wykładzina; terakota...	
szlichta beton. z prow. instalacji, zdylatowana	5,0
warstwa rozdzielająca np: folia PE	
ocieplenie: styropian	10,0
hydroizolacja	
zatarły beton - warstwa wyrównawcza	
beton (C8/10 lub wg opisu konstrukcji)	10,0
warstwa zagęszczonego suchego piasku	20,0
grunt rodzimy po zdjęciu humusu	

MZ - ŚCIANA FUNDAMENTOWA	
hydroizolacja	
ściana: bloczki betonowe / beton lany	24,0
hydroizolacja	

MZ1 - ŚCIANA FUNDAMENTOWA OCIEPLONA	
wykończenie: klinierowe / tynk cokołowy (ponad terenem)	
ocieplenie: płyty XPS	12,0
hydroizolacja	
ściana: bloczki betonowe / beton lany	24,0
hydroizolacja	

MZ2 - ŚCIANA ZEWN. KONSTR. OCIEPLONA	
wykończenie zew: Sys. ociepleń / deskowanie / okładzina	
ocieplenie: styropian	
ściana: beton komórkowy / elem. ceramiczne	24,0
wykończenie wew: tynk / płyty GK / glazura / boazeria	

MW4 - ŚCIANA WEWN. NOŚNA	
wykończenie wew: tynk / płyty GK / glazura / boazeria	
ściana: beton komórkowy / elem. ceramiczne	24,0
wykończenie wew: tynk / płyty GK / glazura / boazeria	

MW1 - ŚCIANA DZIAŁOWA MUROWANA	
wykończenie wew.: tynk / płyty GK / glazura / boazeria	
ściana: beton komórkowy / elem. ceramiczne	12,0
wykończenie wew.: tynk / płyty GK / glazura / boazeria	

MW2 - ŚCIANA DZIAŁOWA LEKKA	
wykończenie wew: płyty GK	1,3
ruszt metalowy lub drewniany	10,0
wełna mineralna (min. lambda=0,045)	10,0
wykończenie wew: płyty GK	1,3

SS2 - STROP drewniany - podsufitka	
wełna mineralna między belkami	
konstrukcja stropu / dachu	
steżenie - jeśli wskazane w konstrukcji	
dodatkowa termoizolacja na ruszcie	5,0
poszycie np: OSB/3	
paroizolacja	
wykończenie wew. np: płyty GK	

Z329 wersja podstawowa
w technologii murowanej

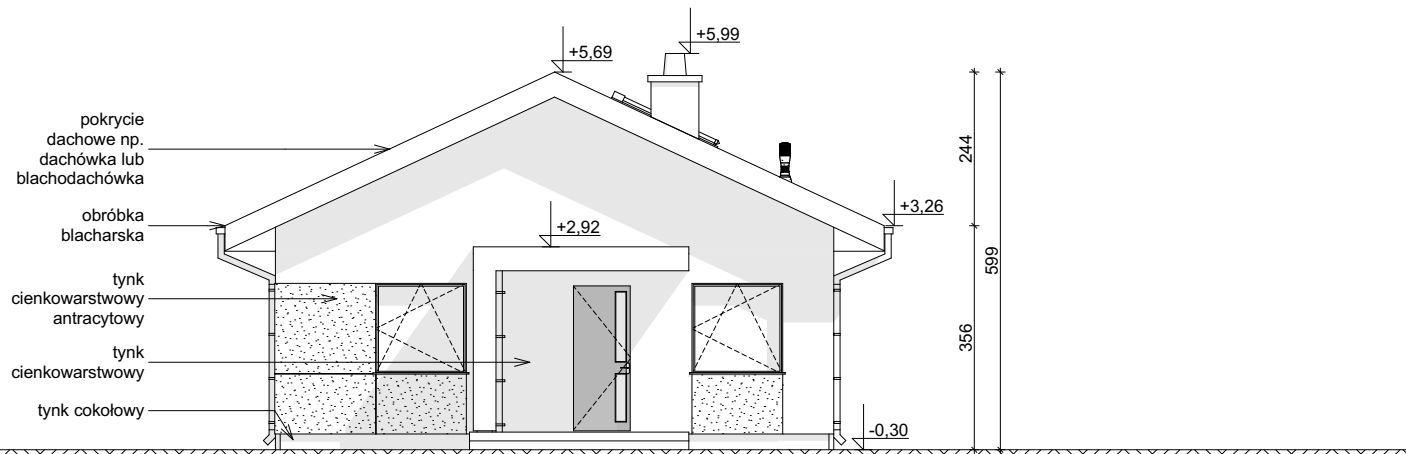
Z500 sp. z o.o.
tel./fax: +48 (22) 425 50 30; +48 (22) 331 13 35
e-mail: projekty@z500.pl; www.z500.pl

PROJEKT ARCH.-BUD. DOMU JEDNORODZINNEGO

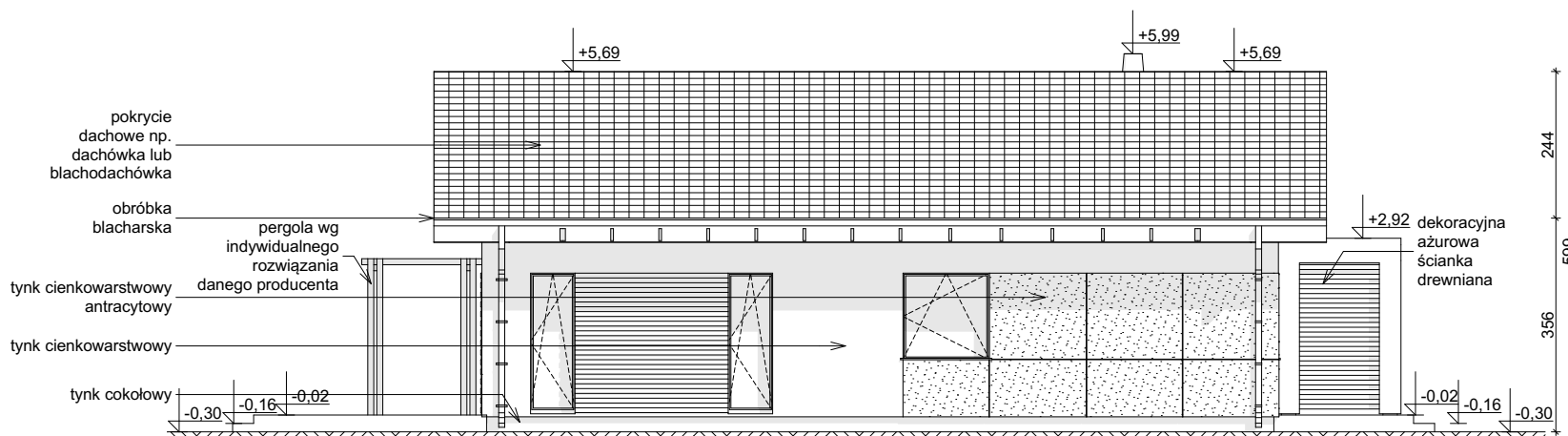
TEMAT
OPRACOWANIA: **PRZEKRÓJ**

Wszystkie projekty marki Z500™ są objęte licencją, którą w Polsce reprezentuje podmiot Z500 Sp.z o.o. Projekty, rysunki, opisy, koncepcje i rozwiązania chronione są na mocy przepisów w ustawie z dnia 4.02.1994 o prawie autorskim i prawach pokrewnych (tj. Dz. U 2006, nr 90, poz. 631 z późn. zm.). Wykorzystanie materiałów demonstracyjnych do celów handlowych, dalszej odsprzedaży, reprodukcji, kopiowania, w całości lub częściowo bez wiedzy i pisemnej zgody autorów jest zabronione pod rygorem pełnej odpowiedzialności cywilnej i karnej. Niniejszy rysunek jest demonstracyjną wersją projektu gotowego, dlatego też otrzymany produkt (projekt) może się nieznacznie różnić. All projects Z500™ brand are licensed - any copying, reproduction is prohibited and will be prosecuted.

To jest wersja demonstracyjna projektu!!!
To jest wersja demonstracyjna projektu!!!
To jest wersja demonstracyjna projektu!!!



ELEWACJA FRONTOWA



ELEWACJA BOCZNA

To jest wersja demonstracyjna projektu!!

To jest wersja demonstracyjna projektu!!

To jest wersja demonstracyjna projektu!!

To jest wersja demonstracyjna projektu!!

To jest wersja demonstracyjna projektu!!

To jest wersja demonstracyjna projektu!!

Z329 wersja podstawowa w technologii murowanej

Z500 sp. z o.o.
 tel./fax: +48 (22) 425 50 30; +48 (22) 331 13 35
 e-mail: projekty@z500.pl; www.z500.pl

PROJEKT ARCH.-BUD. DOMU JEDNORODZINNEGO

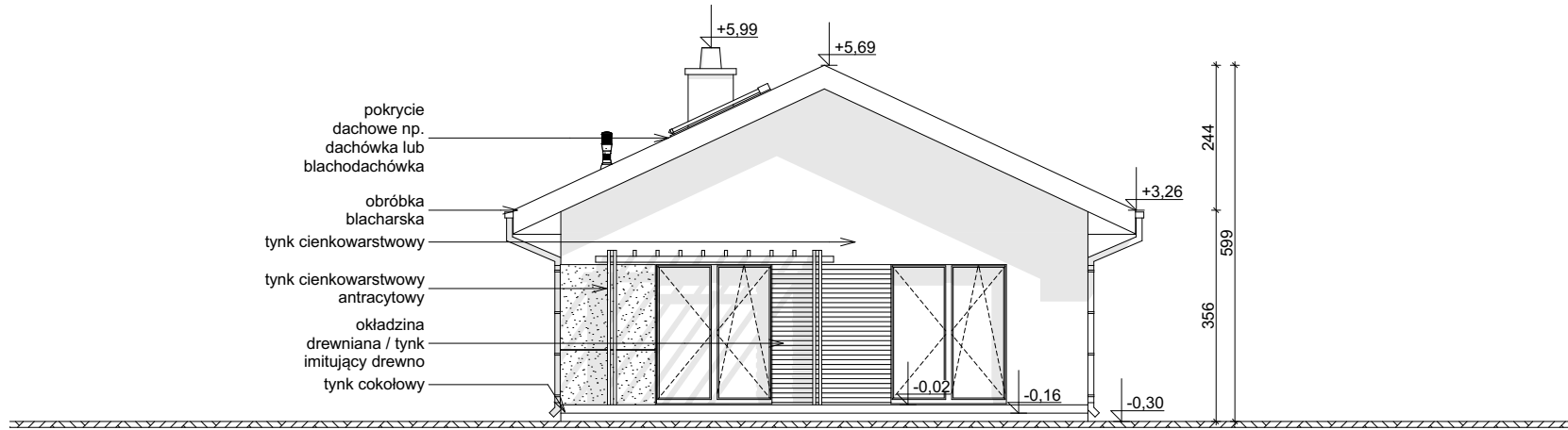
TEMAT OPRACOWANIA: **ELEWACJE: FRONTOWA I BOCZNA**

Wszystkie projekty marki Z500™ są objęte licencją, którą w Polsce reprezentuje podmiot Z500 Sp.z o.o. Projekty, rysunki, opisy, koncepcje i rozwiązania chronione są na mocy przepisów w ustawie z dnia 4.02.1994 o prawie autorskim i prawach pokrewnych (tj. Dz. U 2006, nr 90, poz. 631 z późn. zm.). Wykorzystanie materiałów demonstracyjnych do celów handlowych, dalszej odsprzedaży, reprodukcji, kopiowania, w całości lub częściowo bez wiedzy i pisemnej zgody autorów jest zabronione pod rygorem pełnej odpowiedzialności cywilnej i karnej. Niniejszy rysunek jest demonstracyjną wersją projektu gotowego, dlatego też otrzymany produkt (projekt) może się nieznacznie różnić. All projects Z500™ brand are licensed - any copying, reproduction is prohibited and will be prosecuted.

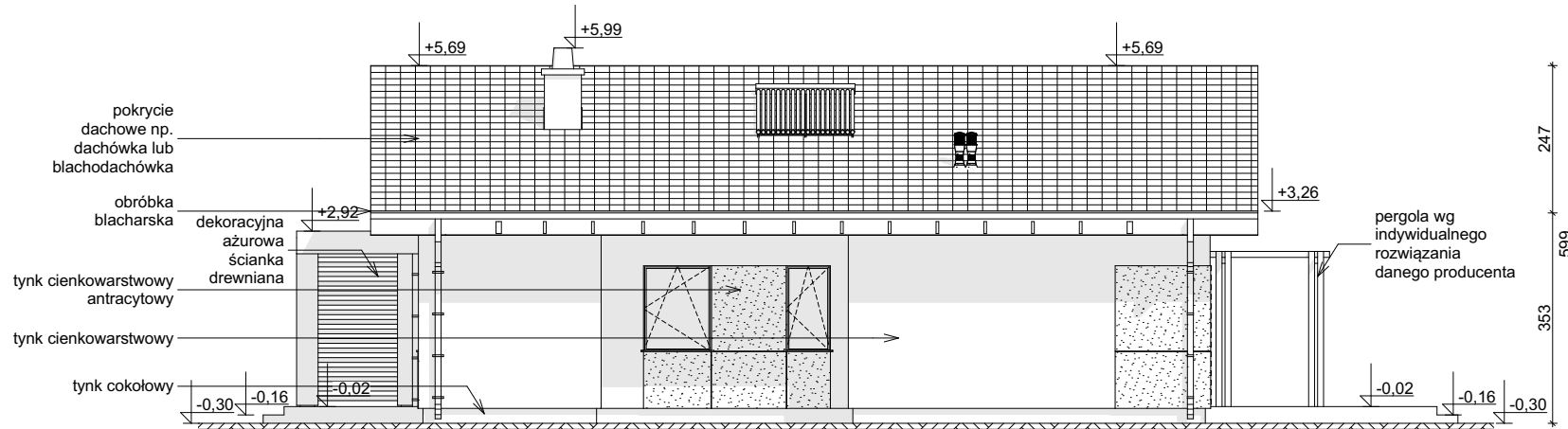
To jest wersja demonstracyjna projektu!!!

To jest wersja demonstracyjna projektu!!!

To jest wersja demonstracyjna projektu!!!



ELEVACJA OGRODOWA



ELEVACJA BOCZNA

To jest wersja demonstracyjna projektu!!! To jest wersja demonstracyjna projektu!!! To jest wersja demonstracyjna projektu!!!

Z329 wersja podstawowa
w technologii murowanej



Z500 sp. z o.o.

tel./fax: +48 (22) 425 50 30; +48 (22) 331 13 35

e-mail: projekty@z500.pl; www.z500.pl

PROJEKT ARCH.-BUD. DOMU JEDNORODZINNEGO

TEMAT
OPRACOWANIA:

**ELEVACJE: OGRODOWA i
BOCZNA**

Wszystkie projekty marki Z500™ są objęte licencją, którą w Polsce reprezentuje podmiot Z500 Sp.z o.o. Projekty, rysunki, opisy, koncepcje i rozwiązania chronione są na mocy przepisów w ustawie z dnia 4.02.1994 o prawie autorskim i prawach pokrewnych (tj. Dz. U 2006, nr 90, poz. 631 z późn. zm.). Wykorzystanie materiałów demonstracyjnych do celów handlowych, dalszej odsprzedaży, reprodukcji, kopiowania, w całości lub częściowo bez wiedzy i pisemnej zgody autorów jest zabronione pod rygorem pełnej odpowiedzialności cywilnej i karnej. Niniejszy rysunek jest demonstracyjną wersją projektu gotowego, dlatego też otrzymany produkt (projekt) może się nieznacznie różnić. All projects Z500™ brand are licensed - any copying, reproduction is prohibited and will be prosecuted.