

DEMO - WERSJA DEMONSTRACYJNA PROJEKTU

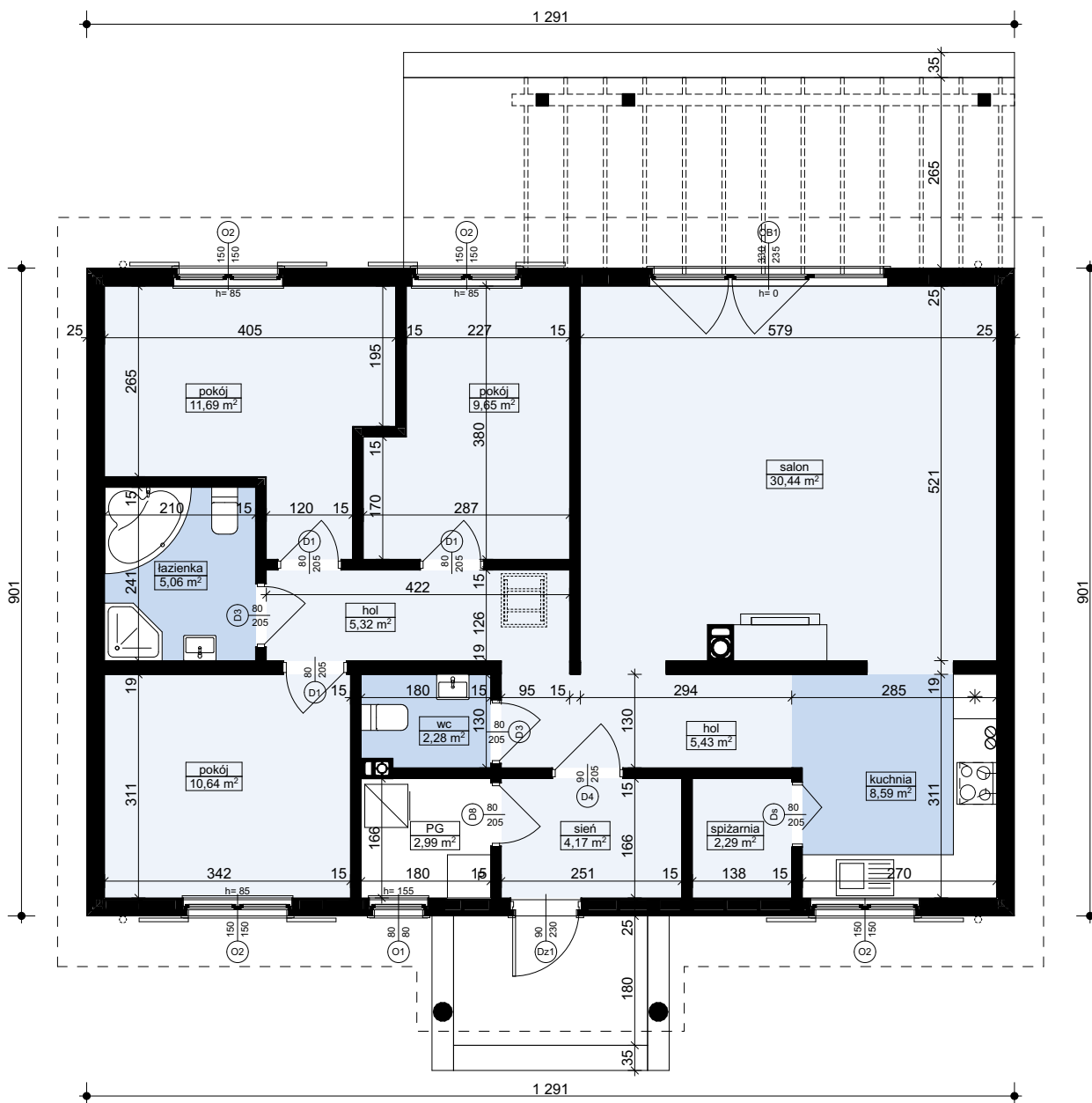


PERSPEKTYWA WIDOKU OD FRONTU



PERSPEKTYWA WIDOK OD TYŁU

Z8 D v2



MW2 - ŚCIANA DZIAŁOWA LEKKA

wykończenie wew. płyty GK + glazura / boazeria/ tynk	
poszycie konstrukcji np: OSB/3	1,2
ruszt metalowy lub drewniany	10,0
włna mineralna między słupkami	10,0
poszycie konstrukcji np: OSB/3	1,2
wykończenie wew. płyty GK + glazura / boazeria/ tynk	

MZ2 - ŚCIANA ZEWN. KONSTR. DREWNIANA OCIEPLONA

wykończeniezew: Sys. ociepleń / deskowanie / okładzina	
ocieplenie: styropian ryflowany	6,0
folia wiatroizolacyjna	
poszycie konstrukcji np: OSB/3	1,2
ściana: konstrukcja szkieletowa	14,0
włna mineralna między słupkami	14,0
poszycie konstrukcji np: OSB/3	1,2
paroizolacja	
wykończenie wew. płyty GK + glazura / boazeria/ tynk	

MW4 - ŚCIANA WEW. NOSNA DREWNIANA

wykończenie wew. płyty GK + glazura / boazeria/ tynk	
poszycie konstrukcji np: OSB/3	1,2
ściana: konstrukcja szkieletowa	14,0
włna mineralna między słupkami	14,0
poszycie konstrukcji np: OSB/3	1,2
wykończenie wew. płyty GK + glazura / boazeria/ tynk	

Z8 D v2 wersja podstawowa
w technologii drewnianej



Z500 sp. z o.o.

tel./fax: +48 725 000 005; +48 22 355 15 55

e-mail: projekty@z500.pl; www.z500.pl

PROJEKT ARCH.-BUD. DOMU JEDNORODZINNEGO

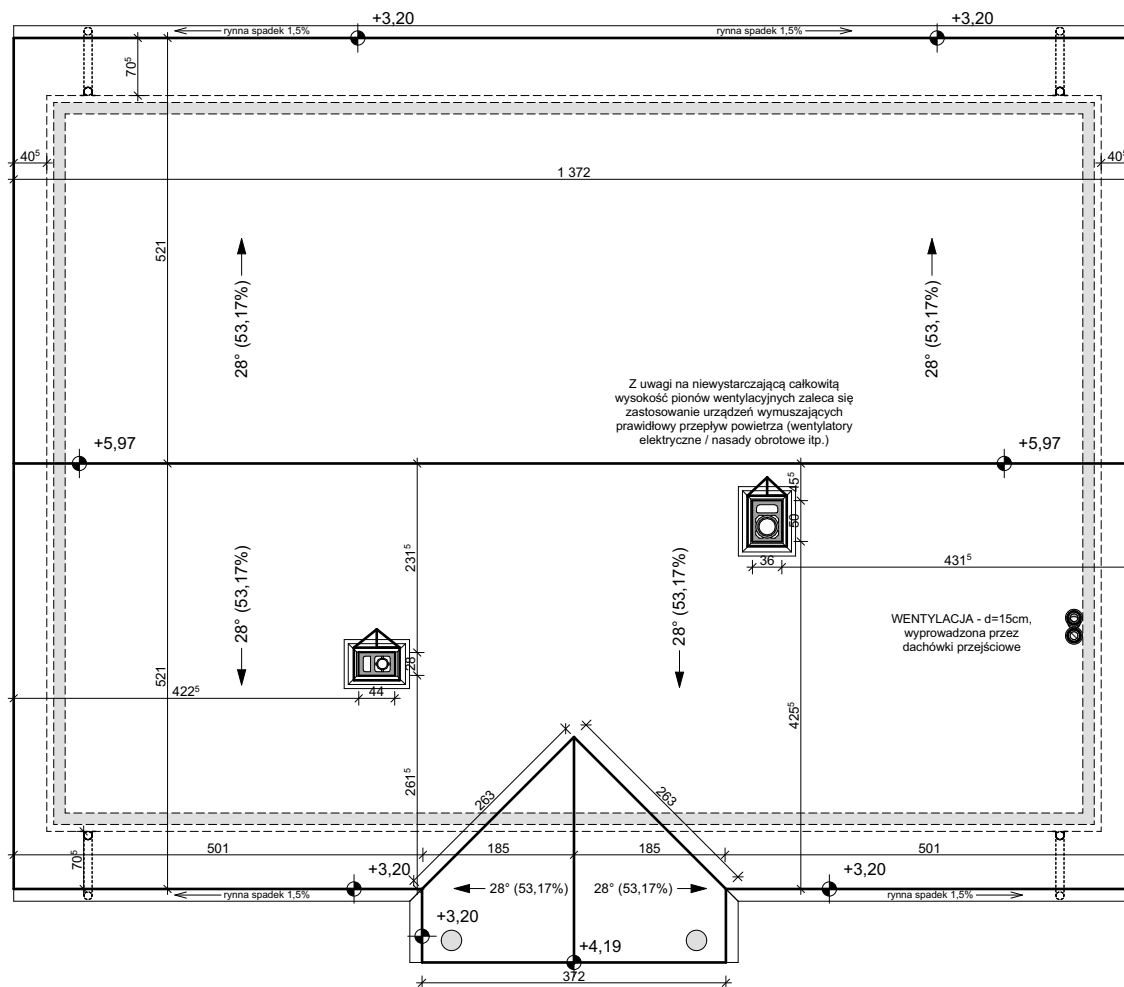
TEMAT
OPRACOWANIA:

RZUT PARTERU

Wszystkie projekty marki Z500™ są objęte licencją, którą w Polsce reprezentuje podmiot Z500 Sp.z o.o. Projekty, rysunki, opisy, koncepcje i rozwiązania chronione są na mocy przepisów w ustawie z dnia 4.02.1994 o prawie autorskim i prawach pokrewnych (tj. Dz. U 2006, nr 90, poz. 631 z późn. zm.). Wykorzystanie materiałów demonstracyjnych do celów handlowych, dalszej odsprzedaży, reprodukcji, kopiowania, w całości lub częściowo bez wiedzy i pisemnej zgody autorów jest zabronione pod rygorem pełnej odpowiedzialności cywilnej i karnej. Niniejszy rysunek jest demonstracyjną wersją projektu gotowego, dlatego też otrzymany produkt (projekt) może się nieznacznie różnić. All projects Z500™ brand are licensed - any copying, reproduction is prohibited and will be prosecuted.

To jest wersja demonstracyjna projektu!! To jest wersja demonstracyjna projektu!! To jest wersja demonstracyjna projektu!!

To jest wersja demonstracyjna projektu!! To jest wersja demonstracyjna projektu!! To jest wersja demonstracyjna projektu!!



Z8 D v2 wersja podstawowa
w technologii drewnianej



Z500 sp. z o.o.

tel./fax: +48 725 000 005; +48 22 355 15 55

e-mail: projekty@z500.pl; www.z500.pl

PROJEKT ARCH.-BUD. DOMU JEDNORODZINNEGO

TEMAT
OPRACOWANIA:

RZUT DACHU

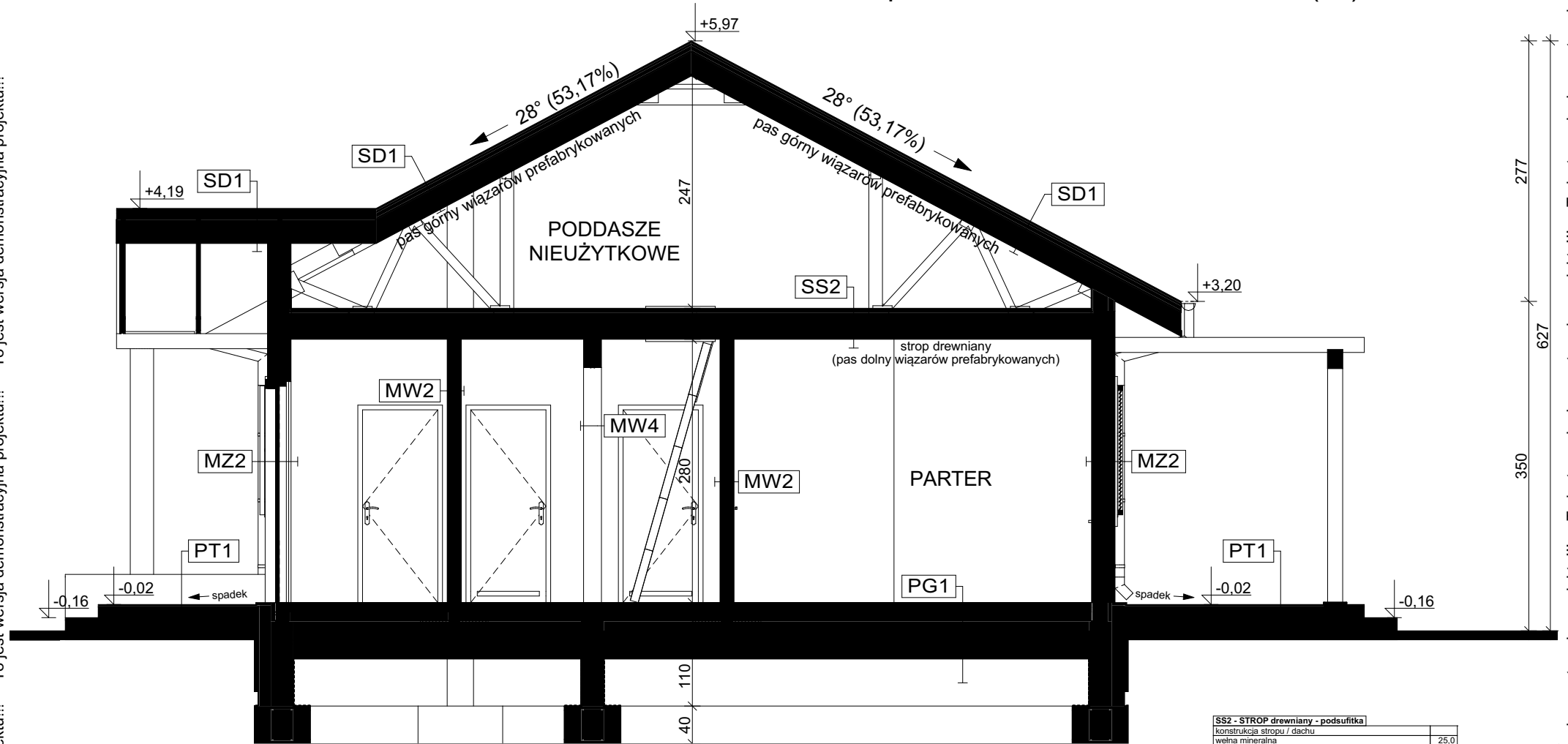
Wszystkie projekty marki Z500™ są objęte licencją, którą w Polsce reprezentuje podmiot Z500 Sp.z o.o. Projekty, rysunki, opisy, koncepcje i rozwiązania chronione są na mocy przepisów w ustawie z dnia 4.02.1994 o prawie autorskim i prawach pokrewnych (tj. Dz. U 2006, nr 90, poz. 631 z późn. zm.). Wykorzystanie materiałów demonstracyjnych do celów handlowych, dalszej odsprzedaży, reprodukcji, kopiowania, w całości lub częściowo bez wiedzy i pisemnej zgody autorów jest zabronione pod rygorem pełnej odpowiedzialności cywilnej i karnej. Niniejszy rysunek jest demonstracyjną wersją projektu gotowego, dlatego też otrzymany produkt (projekt) może się nieznacznie różnić. All projects Z500™ brand are licensed - any copying, reproduction is prohibited and will be prosecuted.

To jest wersja demonstracyjna projektu!!! To jest wersja demonstracyjna projektu!!! To jest wersja demonstracyjna projektu!!!

To jest wersja demonstracyjna projektu!!! To jest wersja demonstracyjna projektu!!! To jest wersja demonstracyjna projektu!!!

To jest wersja demonstracyjna projektu!!!
To jest wersja demonstracyjna projektu!!!
To jest wersja demonstracyjna projektu!!!
To jest wersja demonstracyjna projektu!!!

To jest wersja demonstracyjna projektu!!!
To jest wersja demonstracyjna projektu!!!
To jest wersja demonstracyjna projektu!!!
To jest wersja demonstracyjna projektu!!!



PG1 - PODŁOGA MIESZKANIA NA GRUNCIE

podłoga alternatywnie: wykładzina, terakota...	
sztućka beton. z prow. instalacji, zdylatowana	5,0
warstwa rozdzielająca np: folia PE	
ocieplenie: styropian	10,0
hydroizolacja	
zatarły beton - warstwa wyrównawcza	
beton (C8/10 lub wg opisu konstrukcji)	10,0
warstwa zagęszczonego suchego piasku	20,0
grunt rodzimy po zdjęciu humusu	

PT1 - POSADZKA TARASU / PODESTU WEJŚCIOWEGO

posadzka: mrozoodporne płytki	
elastyczna i mrozoodporna zaprawa na hydroizolacji	
płyta konstrukcyjna (C20/C25)	10,0
podsyпка żwirowa zagęszczona	20,0
grunt rodzimy po zdjęciu humusu	

MZ - ŚCIANA FUNDAMENTOWA

hydroizolacja	
ściana: bloczki betonowe / beton lany	24,0
hydroizolacja	

MZ1 - ŚCIANA FUNDAMENTOWA OCIEPLONA

wykończenie: cegła / tynk cokołowy (ponad terenem)	
ocieplenie: płyty XPS	12,0
hydroizolacja	
ściana: bloczki betonowe / beton lany	24,0
hydroizolacja	

MW2 - ŚCIANA DZIAŁOWA LEKKA

wykończenie wew. płyty GK + glazura / boazeria/ tynk	
poszycie konstrukcji np: OSB/3	1,2
ruszt metalowy lub drewniany	10,0
wetna mineralna między słupkami	10,0
poszycie konstrukcji np: OSB/3	1,2
wykończenie wew. płyty GK + glazura / boazeria/ tynk	

MW4 - ŚCIANA WEW. NOŚNA DREWNIANA

wykończenie wew. płyty GK + glazura / boazeria/ tynk	
poszycie konstrukcji np: OSB/3	1,2
ściana: konstrukcja szkieletowa	14,0
wetna mineralna między słupkami	14,0
poszycie konstrukcji np: OSB/3	1,2
wykończenie wew. płyty GK + glazura / boazeria/ tynk	

SD1 - DACH NIEOCIEPLONY

pokrycie alternatywnie: dachówka / blacha / gont / blacho-dach	
łaty i kontrłaty / deskowanie	10,0
warstwa wstępnej krycia + poszycie	2,2
konstrukcja dachu	
(opcjonalnie) wykończenie: płyty GK / boazeria / deskowanie	

MZ2 - ŚCIANA ZEWN. KONSTR. DREWNIANA OCIEPLONA

wykończenie zew. Sys. ociepleń / deskowanie / okładzina	
ocieplenie: styropian ryflowany	6,0
folia wiatroizolacyjna	
wykończenie wew. płyty GK + glazura / boazeria/ tynk	1,2
poszycie konstrukcji np: OSB/3	14,0
ściana: konstrukcja szkieletowa	14,0
wetna mineralna między słupkami	14,0
poszycie konstrukcji np: OSB/3	1,2
parozizolacja	
wykończenie wew. płyty GK + glazura / boazeria/ tynk	

SS2 - STROP drewniany - podsufitka

konstrukcja stropu / dachu	
wetna mineralna	25,0
parozizolacja - folia	
płyta steżąca wg. rys. konstrukcji (min OSB15)	
ruszt wsporczy pod płyty gk	
wykończenie sufitu: płyty gk mocowana do rusztu	

Z8 D v2 wersja podstawowa
w technologii drewnianej

Z500 sp. z o.o.
tel./fax: +48 725 000 005; +48 22 355 15 55
e-mail: projekty@z500.pl; www.z500.pl

PROJEKT ARCH.-BUD. DOMU JEDNORODZINNEGO

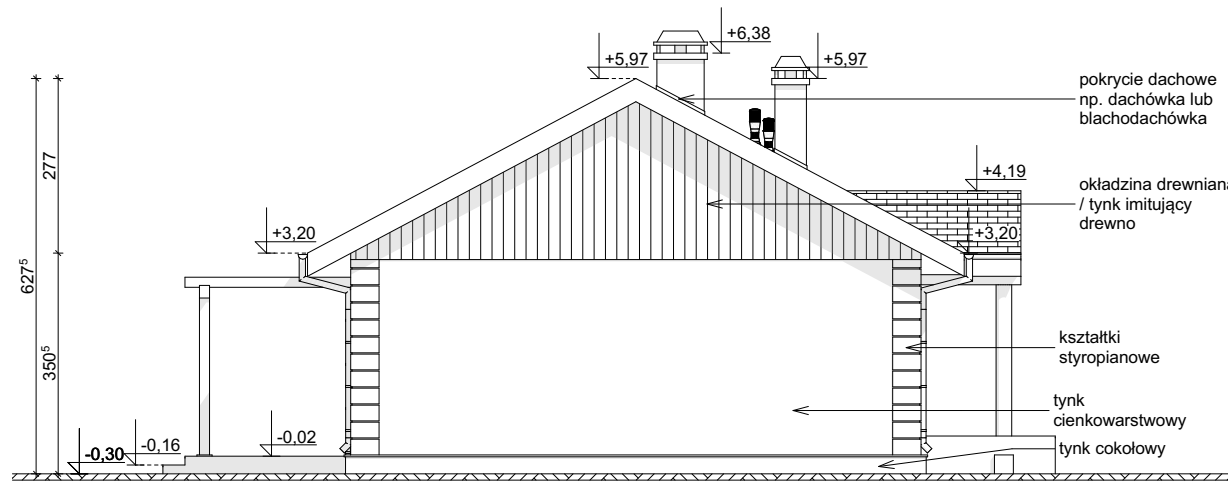
TEMAT OPRACOWANIA: **PRZEKRÓJ**

Wszystkie projekty marki Z500™ są objęte licencją, którą w Polsce reprezentuje podmiot Z500 Sp.z o.o. Projekty, rysunki, opisy, koncepcje i rozwiązania chronione są na mocy przepisów w ustawie z dnia 4.02.1994 o prawie autorskim i prawach pokrewnych (tj. Dz. U 2006, nr 90, poz. 631 z późn. zm.). Wykorzystanie materiałów demonstracyjnych do celów handlowych, dalszej odsprzedaży, reprodukcji, kopiowania, w całości lub częściowo bez wiedzy i pisemnej zgody autorów jest zabronione pod rygorem pełnej odpowiedzialności cywilnej i karnej. Niniejszy rysunek jest demonstracyjną wersją projektu gotowego, dlatego też otrzymany produkt (projekt) może się nieznacznie różnić. All projects Z500™ brand are licensed - any copying, reproduction is prohibited and will be prosecuted.

To jest wersja demonstracyjna projektu!!! To jest wersja demonstracyjna projektu!!! To jest wersja demonstracyjna projektu!!!



ELEWACJA FRONTOWA



ELEWACJA BOCZNA

Wszystkie projekty marki Z500™ są objęte licencją, którą w Polsce reprezentuje podmiot Z500 Sp.z o.o. Projekty, rysunki, opisy, koncepcje i rozwiązania chronione są na mocy przepisów w ustawie z dnia 4.02.1994 o prawie autorskim i prawach pokrewnych (tj. Dz. U 2006, nr 90, poz. 631 z późn. zm.). Wykorzystanie materiałów demonstracyjnych do celów handlowych, dalszej odsprzedaży, reprodukcji, kopiowania, w całości lub częściowo bez wiedzy i pisemnej zgody autorów jest zabronione pod rygorem pełnej odpowiedzialności cywilnej i karnej. Niniejszy rysunek jest demonstracyjną wersją projektu gotowego, dlatego też otrzymany produkt (projekt) może się nieznacznie różnić. All projects Z500™ brand are licensed - any copying, reproduction is prohibited and will be prosecuted.

Z8 D v2 wersja podstawowa
w technologii drewnianej



Z500 sp. z o.o.

tel./fax: +48 725 000 005; +48 22 355 15 55

e-mail: projekty@z500.pl; www.z500.pl

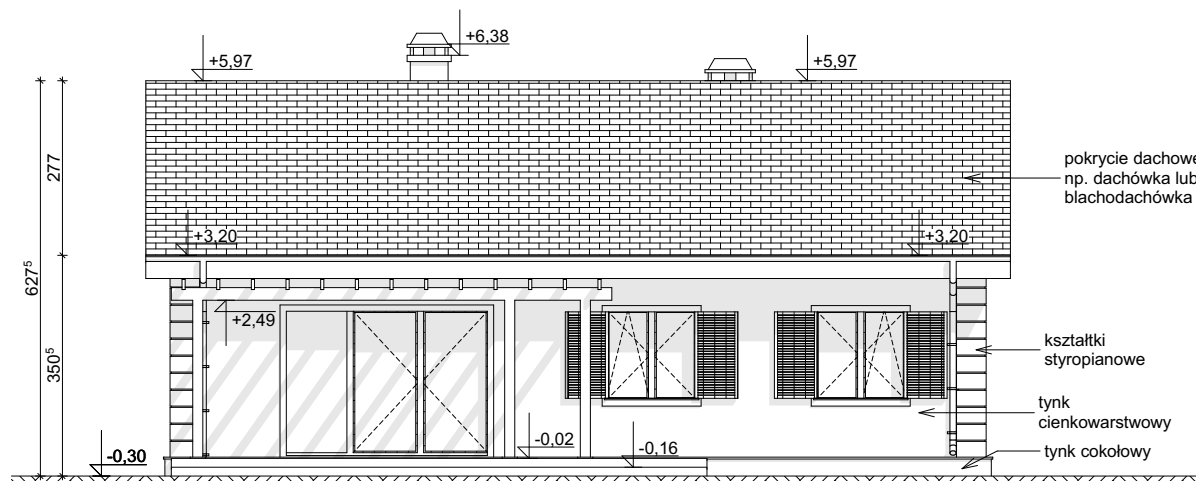
PROJEKT ARCH.-BUD. DOMU JEDNORODZINNEGO

TEMAT
OPRACOWANIA:

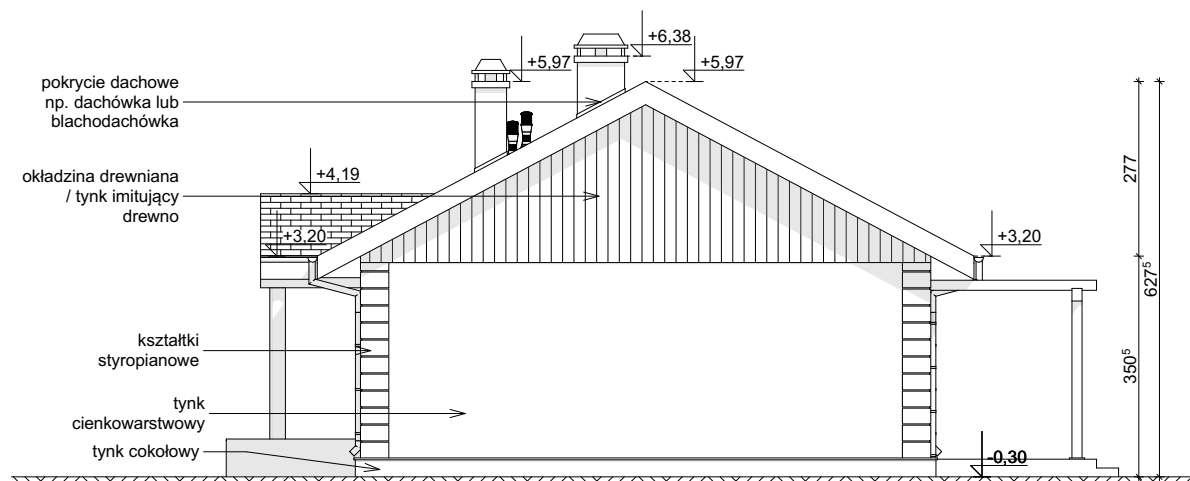
**ELEWACJE: FRONTOWA I
BOCZNA**

To jest wersja demonstracyjna projektu!!! To jest wersja demonstracyjna projektu!!! To jest wersja demonstracyjna projektu!!!

To jest wersja demonstracyjna projektu!!! To jest wersja demonstracyjna projektu!!! To jest wersja demonstracyjna projektu!!!



ELEVACJA OGRODOWA



ELEVACJA BOCZNA

Wszystkie projekty marki Z500™ są objęte licencją, którą w Polsce reprezentuje podmiot Z500 Sp.z o.o. Projekty, rysunki, opisy, koncepcje i rozwiązania chronione są na mocy przepisów w ustawie z dnia 4.02.1994 o prawie autorskim i prawach pokrewnych (tj. Dz. U 2006, nr 90, poz. 631 z późn. zm.). Wykorzystanie materiałów demonstracyjnych do celów handlowych, dalszej odsprzedaży, reprodukcji, kopiowania, w całości lub częściowo bez wiedzy i pisemnej zgody autorów jest zabronione pod rygorem pełnej odpowiedzialności cywilnej i karnej. Niniejszy rysunek jest demonstracyjną wersją projektu gotowego, dlatego też otrzymany produkt (projekt) może się nieznacznie różnić. All projects Z500™ brand are licensed - any copying, reproduction is prohibited and will be prosecuted.

Z8 D v2 wersja podstawowa
w technologii drewnianej



Z500 sp. z o.o.

tel./fax: +48 725 000 005; +48 22 355 15 55

e-mail: projekty@z500.pl; www.z500.pl

PROJEKT ARCH.-BUD. DOMU JEDNORODZINNEGO

TEMAT
OPRACOWANIA:

**ELEVACJE: OGRODOWA i
BOCZNA**

To jest wersja demonstracyjna projektu!!! To jest wersja demonstracyjna projektu!!! To jest wersja demonstracyjna projektu!!!