

# DEMO - WERSJA DEMONSTRACYJNA PROJEKTU



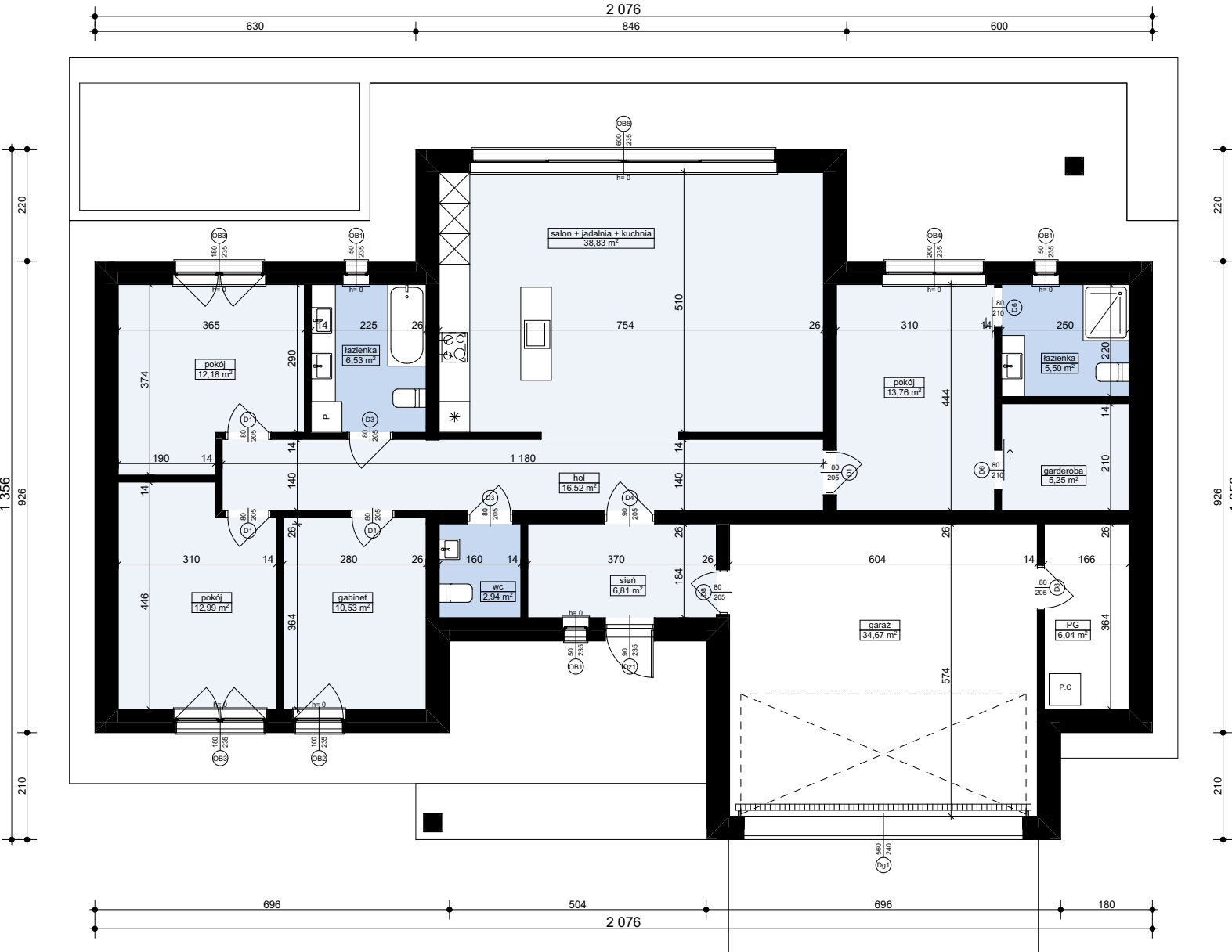
PERSPEKTYWA WIDOK OD FRONTU



PERSPEKTYWA WIDOK OD TYŁU

Z565

To jest wersja demonstracyjna projektu!!! To jest wersja demonstracyjna projektu!!! To jest wersja demonstracyjna projektu!!!



**MZ2 - ŚCIANA ZEW. KONSTR. OCIEPLONA**

|  |      |
|--|------|
| wykończeniezew: Sys. ociepleń / deskowanie / okładzina |      |
| ocieplenie: styropian EPS min.80 - fasada              |      |
| ściana: beton komórkowy / elem. ceramiczne             | 24,0 |
| wykończenie wew: tynk / płyty GK / glazura / boazeria  |      |

**MW4 - ŚCIANA WEW. NOSNA**

|   |      |
|---|------|
| wykończenie wew: tynk / płyty GK / glazura / boazeria |      |
| ściana: beton komórkowy / elem. ceramiczne            | 24,0 |
| wykończenie wew: tynk / płyty GK / glazura / boazeria |      |

**MW1 - ŚCIANA DZIAŁOWA MUROWANA**

|  |      |
|--|------|
| wykończenie wew.: tynk / płyty GK / glazura / boazeria |      |
| ściana: beton komórkowy / elem. ceramiczne             | 12,0 |
| wykończenie wew.: tynk / płyty GK / glazura / boazeria |      |

**Z565** wersja podstawowa  
w technologii murowanej

**Z500 sp. z o.o.**  
tel./fax: +48 725 000 005; +48 22 355 15 55  
e-mail: projekty@z500.pl; www.z500.pl

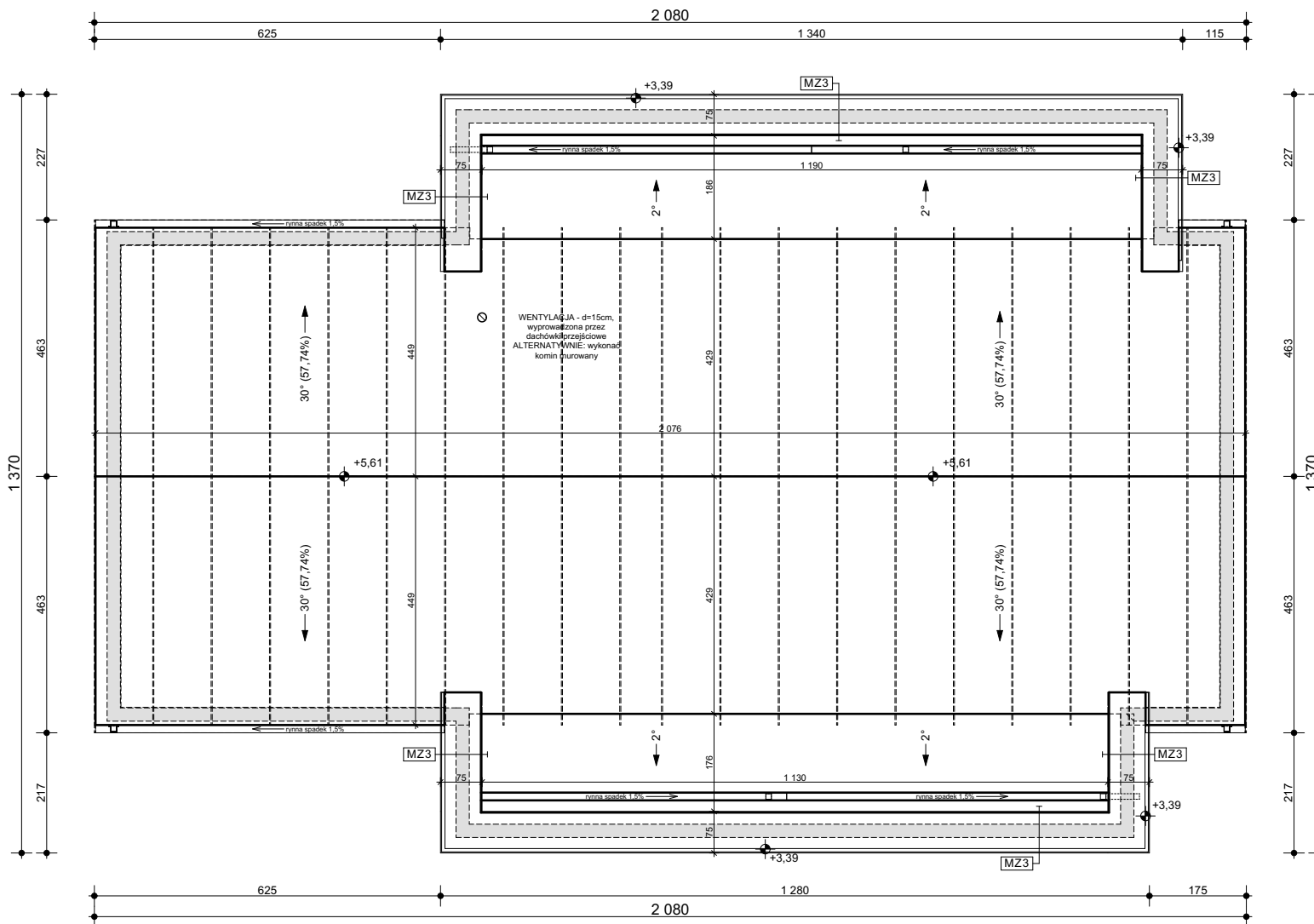
PROJEKT ARCH.-BUD. DOMU JEDNORODZINNEGO

TEMAT OPRACOWANIA: **RZUT PARTERU**

Wszystkie projekty marki Z500™ są objęte licencją, którą w Polsce reprezentuje podmiot Z500 Sp.z o.o. Projekty, rysunki, opisy, koncepcje i rozwiązania chronione są na mocy przepisów w ustawie z dnia 4.02.1994 o prawie autorskim i prawach pokrewnych (tj. Dz. U 2006, nr 90, poz. 631 z późn. zm.). Wykorzystanie materiałów demonstracyjnych do celów handlowych, dalszej odsprzedaży, reprodukcji, kopiowania, w całości lub częściowo bez wiedzy i pisemnej zgody autorów jest zabronione pod rygorem pełnej odpowiedzialności cywilnej i karnej. Niniejszy rysunek jest demonstracyjną wersją projektu gotowego, dlatego też otrzymany produkt (projekt) może się nieznacznie różnić. All projects Z500™ brand are licensed - any copying, reproduction is prohibited and will be prosecuted.

To jest wersja demonstracyjna projektu!!! To jest wersja demonstracyjna projektu!!! To jest wersja demonstracyjna projektu!!!

To jest wersja demonstracyjna projektu!!! To jest wersja demonstracyjna projektu!!! To jest wersja demonstracyjna projektu!!!



|   |      |
|---|------|
| <b>MZ3 - ŚCIANA ATYKI / PODWOJNIE OCIEPLONA</b>         |      |
| wykończeniezew.: Sys. ociepleń / deskowanie / okładzina |      |
| ocieplenie wg potrzeb styropian min. EPS80 - fasada     |      |
| ściana: beton komórkowy / elem. ceramiczne              | 24,0 |
| ocieplenie wg potrzeb styropian min. EPS80 - fasada     |      |
| wykończeniezew.: Sys. ociepleń / deskowanie / okładzina |      |

**Z565** wersja podstawowa  
w technologii murowanej

**Z500 sp. z o.o.**  
tel./fax: +48 725 000 005; +48 22 355 15 55  
e-mail: projekty@z500.pl; www.z500.pl

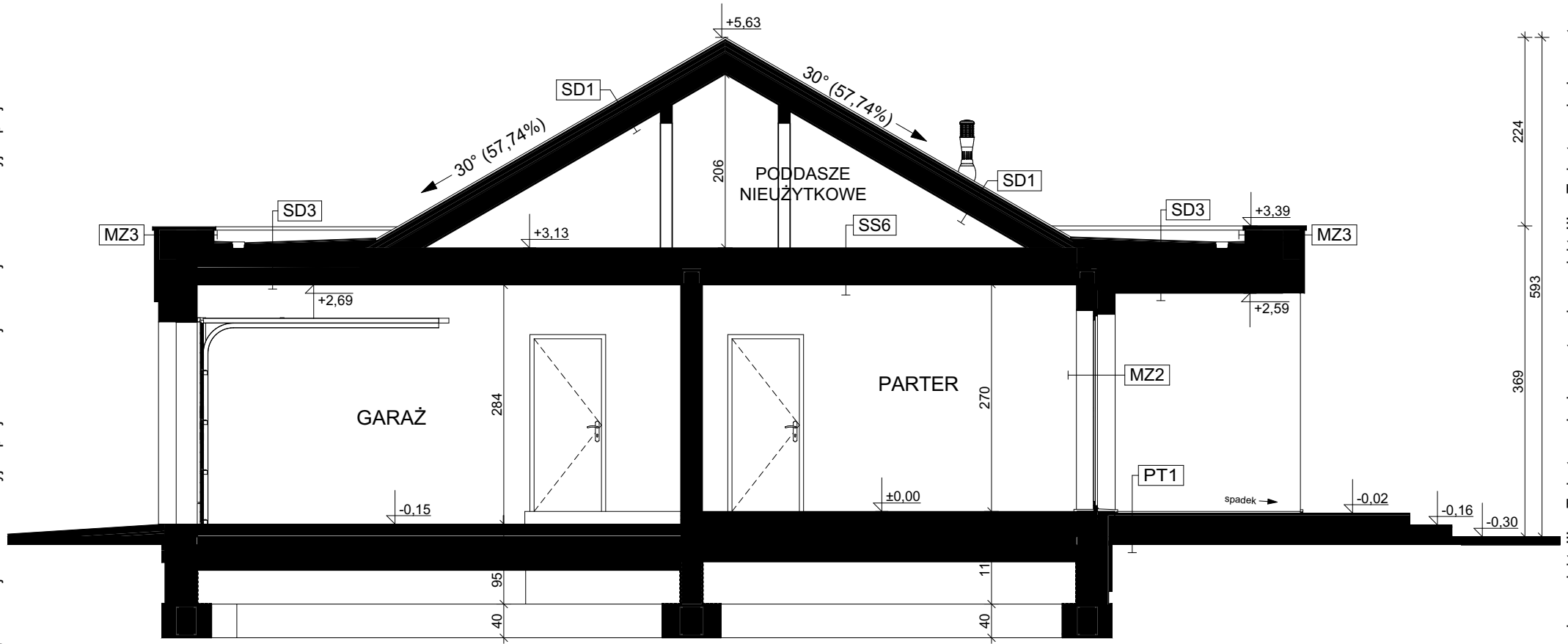
PROJEKT ARCH.-BUD. DOMU JEDNORODZINNEGO

TEMAT PRACOWANIA: **RZUT DACHU**

Wszystkie projekty marki Z500™ są objęte licencją, którą w Polsce reprezentuje podmiot Z500 Sp.z o.o. Projekty, rysunki, opisy, koncepcje i rozwiązania chronione są na mocy przepisów w ustawie z dnia 4.02.1994 o prawie autorskim i prawach pokrewnych (tj. Dz. U 2006, nr 90, poz. 631 z późn. zm.). Wykorzystanie materiałów demonstracyjnych do celów handlowych, dalszej odsprzedaży, reprodukcji, kopiowania, w całości lub częściowo bez wiedzy i pisemnej zgody autorów jest zabronione pod rygorem pełnej odpowiedzialności cywilnej i karnej. Niniejszy rysunek jest demonstracyjną wersją projektu gotowego, dlatego też otrzymany produkt (projekt) może się nieznacznie różnić. All projects Z500™ brand are licensed - any copying, reproduction is prohibited and will be prosecuted.

To jest wersja demonstracyjna projektu!!! To jest wersja demonstracyjna projektu!!! To jest wersja demonstracyjna projektu!!!

To jest wersja demonstracyjna projektu!!! To jest wersja demonstracyjna projektu!!! To jest wersja demonstracyjna projektu!!!



To jest wersja demonstracyjna projektu!!! To jest wersja demonstracyjna projektu!!! To jest wersja demonstracyjna projektu!!!

| PG2 - PODŁOGA GARAZU NA GRUNCIU                            |      |
|--|------|
| podłoga alternatywnie: gres, żywica, mikrocement...        |      |
| szlichta bet. z prow. instalacji, zdylatowana (wzmocniona) | 5,0  |
| warstwa rozdzielająca np: folia PE                         |      |
| ocieplenie: styropian min. EPS150                          | 5,0  |
| hydroizolacja  |      |
| zatarły beton - warstwa wyrównawcza                        |      |
| beton (C8/10 lub wg opisu konstrukcji)                     | 10,0 |
| warstwa zagęszczonego suchego piasku                       | 20,0 |
| grunt rodzimy po zdjęciu humusu                            |      |

| MZ1 - ŚCIANA FUNDAMENTOWA OCIEPLONA                      |      |
|--|------|
| wykończenie: klinkierowe / tynk cokolowy (ponad terenem) |      |
| ocieplenie: płyty XPS                                    | 12,0 |
| hydroizolacja  |      |
| ściana: bloczki betonowe / beton lany                    | 24,0 |
| hydroizolacja  |      |

| PG1 - PODŁOGA MIESZKANIA NA GRUNCIU             |      |
|---|------|
| podłoga alternatywnie: wykładzina, terakota...  |      |
| szlichta beton. z prow. instalacji, zdylatowana | 5,0  |
| warstwa rozdzielająca np: folia PE              |      |
| ocieplenie: styropian min. EPS100               | 10,0 |
| hydroizolacja                                   |      |
| zatarły beton - warstwa wyrównawcza             |      |
| beton (C8/10 lub wg opisu konstrukcji)          | 10,0 |
| warstwa zagęszczonego suchego piasku            | 20,0 |
| grunt rodzimy po zdjęciu humusu                 |      |

| PT1 - POSADZKA TARASU / PODESTU WEJŚCIOWEGO        |      |
|--|------|
| posadzka: mrozoodporne płytki                      |      |
| elastyczna i mrozoodporna zaprawa na hydroizolacji |      |
| płyta konstrukcyjna (C20/C25)                      | 10,0 |
| podsyпка żwiru zagęszczona                         | 20,0 |
| grunt rodzimy po zdjęciu humusu                    |      |

| MZ - ŚCIANA FUNDAMENTOWA              |      |
|---------------------------------------|------|
| hydroizolacja                         |      |
| ściana: bloczki betonowe / beton lany | 24,0 |
| hydroizolacja                         |      |

| MZ2 - ŚCIANA ZEWN. KONSTR. OCIEPLONA                    |      |
|---|------|
| wykończeniezew: Sys. ociepleni / deskowanie / okładzina |      |
| ocieplenie: styropian EPS min.80 - fasada               |      |
| ściana: beton komórkowy / elem. ceramiczne              | 24,0 |
| wykończenie wew: tynk / płyty GK / glazura / boazeria   |      |

| MZ3 - ŚCIANA ATYKI / PODWÓJNIE OCIEPLONA                |      |
|---|------|
| wykończeniezew: Sys. ociepleni / deskowanie / okładzina |      |
| ocieplenie wg potrzeb styropian min. EPS80 - fasada     |      |
| ściana: beton komórkowy / elem. ceramiczne              | 24,0 |
| ocieplenie wg potrzeb styropian min. EPS80 - fasada     |      |
| wykończeniezew: Sys. ociepleni / deskowanie / okładzina |      |

| MW1 - ŚCIANA DZIAŁOWA MUROWANA                         |      |
|--|------|
| wykończenie wew.: tynk / płyty GK / glazura / boazeria |      |
| ściana: beton komórkowy / elem. ceramiczne             | 12,0 |
| wykończenie wew.: tynk / płyty GK / glazura / boazeria |      |

| SS3 - STROP NIEUŻYTKOWY        |     |
|--------------------------------|-----|
| wykończenie: szlichta betonowa | 4,0 |
| paroz izolacja                 |     |
| strop: gr. wg rys. konstrukcji |     |
| suffit: tynk gładki            |     |

| SD1 - DACH NIEOCIEPLONY  |      |
|--|------|
| pokrycie alternatywnie: dachówka / blacha / gont / białochdach,łaty i kontrłaty / deskowanie | 10,0 |
| warstwa wstępnego krycia + poszycie  | 2,2  |
| konstrukcja dachu  |      |
| (opcjonalnie) wykończenie: płyty GK / boazeria / deskowanie                                  |      |

| SD3 - STROPODACH PŁASKI OCIEPLONY + podsufitka    |      |
|---|------|
| pokrycie: warstwy wykończeniowe (sys. spadkowego) |      |
| ocieplenie: zawarte w sys. spadkowym; min. I=036  | 25,0 |
| izolacja paroszczelna - np: folia PE              |      |
| konstrukcja stropu (grubość wg projektu)          |      |
| ruszt wsporczy pod wykończenie                    |      |
| wykończenie: płyty GK / boazeria / deskowanie     |      |

| SS6 - STROP NIEUŻYTKOWY        |     |
|--------------------------------|-----|
| wykończenie: szlichta betonowa | 4,0 |
| paroz izolacja                 |     |
| strop: gr. wg rys. konstrukcji |     |
| suffit: tynk gładki            |     |

**Z565** wersja podstawowa w technologii murowanej

**Z500 sp. z o.o.**

tel./fax: +48 725 000 005; +48 22 355 15 55

e-mail: projekty@z500.pl; www.z500.pl

---

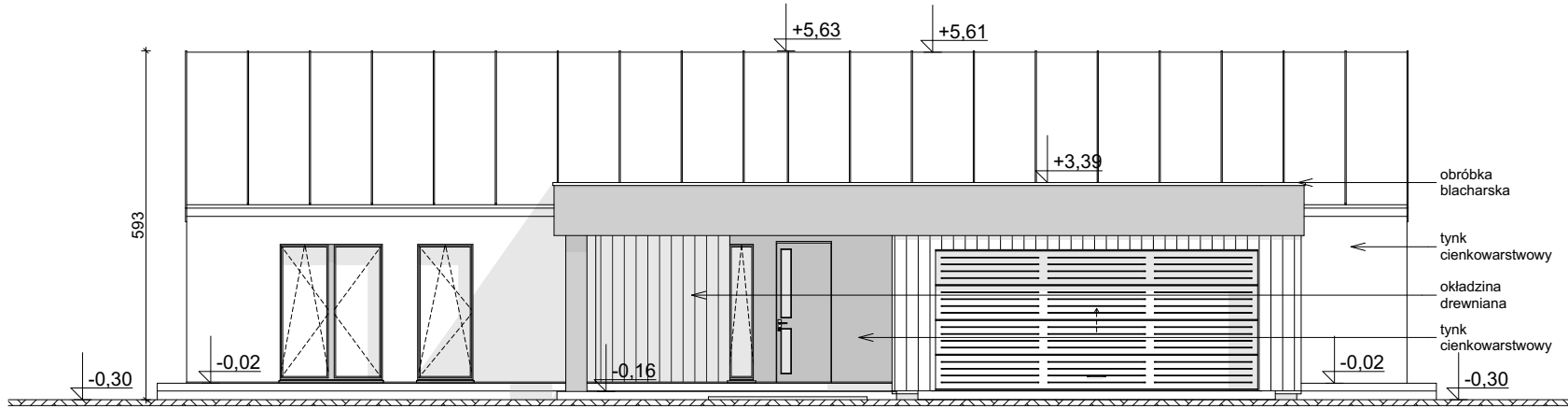
PROJEKT ARCH.-BUD. DOMU JEDNORODZINNEGO

---

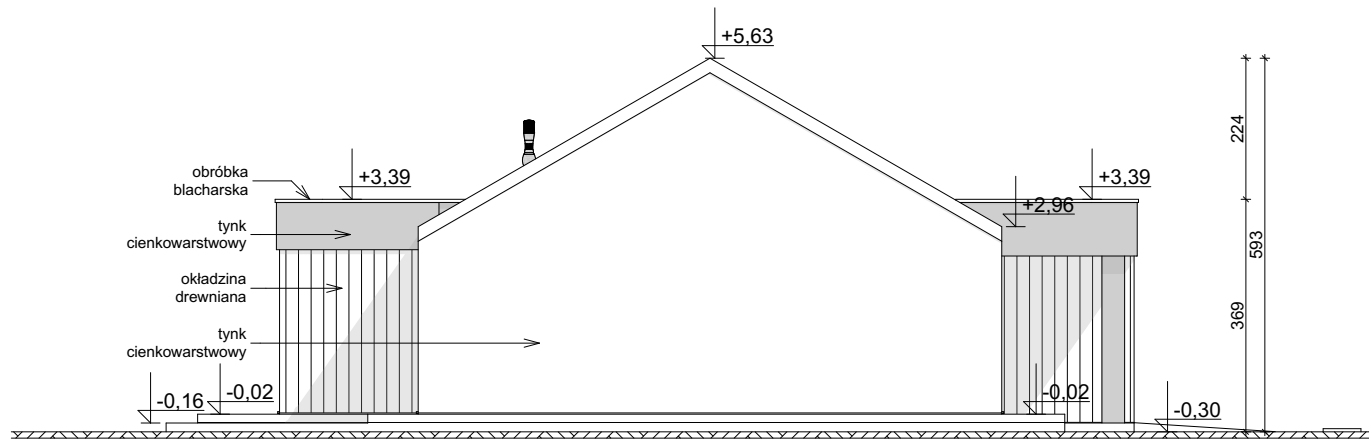
TEMAT OPRACOWANIA: **PRZEKRÓJ**

Wszystkie projekty marki Z500™ są objęte licencją, którą w Polsce reprezentuje podmiot Z500 Sp. z o.o. Projekty, rysunki, opisy, koncepcje i rozwiązania chronione są na mocy przepisów w ustawie z dnia 4.02.1994 o prawie autorskim i prawach pokrewnych (tj. Dz. U 2006, nr 90, poz. 631 z późn. zm.). Wykorzystanie materiałów demonstracyjnych do celów handlowych, dalszej odsprzedaży, reprodukcji, kopiowania, w całości lub częściowo bez wiedzy i pisemnej zgody autorów jest zabronione pod rygorem pełnej odpowiedzialności cywilnej i karnej. Niniejszy rysunek jest demonstracyjną wersją projektu gotowego, dlatego też otrzymany produkt (projekt) może się nieznacznie różnić. All projects Z500™ brand are licensed - any copying, reproduction is prohibited and will be prosecuted.

To jest wersja demonstracyjna projektu!! To jest wersja demonstracyjna projektu!! To jest wersja demonstracyjna projektu!!



ELEWACJA FRONTOWA



ELEWACJA BOCZNA

Wszystkie projekty marki Z500™ są objęte licencją, którą w Polsce reprezentuje podmiot Z500 Sp.z o.o. Projekty, rysunki, opisy, koncepcje i rozwiązania chronione są na mocy przepisów w ustawie z dnia 4.02.1994 o prawie autorskim i prawach pokrewnych (tj. Dz. U 2006, nr 90, poz. 631 z późn. zm.). Wykorzystanie materiałów demonstracyjnych do celów handlowych, dalszej odsprzedaży, reprodukcji, kopiowania, w całości lub częściowo bez wiedzy i pisemnej zgody autorów jest zabronione pod rygorem pełnej odpowiedzialności cywilnej i karnej. Niniejszy rysunek jest demonstracyjną wersją projektu gotowego, dlatego też otrzymany produkt (projekt) może się nieznacznie różnić. All projects Z500™ brand are licensed - any copying, reproduction is prohibited and will be prosecuted.

**Z565** wersja podstawowa  
w technologii murowanej



**Z500 sp. z o.o.**  
tel./fax: +48 725 000 005; +48 22 355 15 55  
e-mail: projekty@z500.pl; www.z500.pl

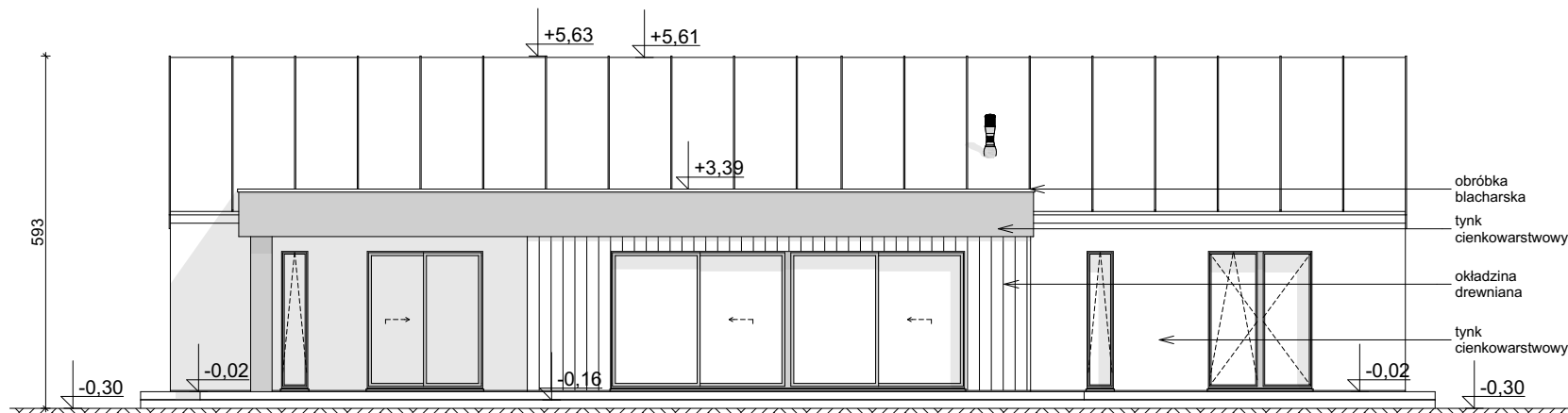
PROJEKT ARCH.-BUD. DOMU JEDNORODZINNEGO

TEMAT  
OPRACOWANIA:

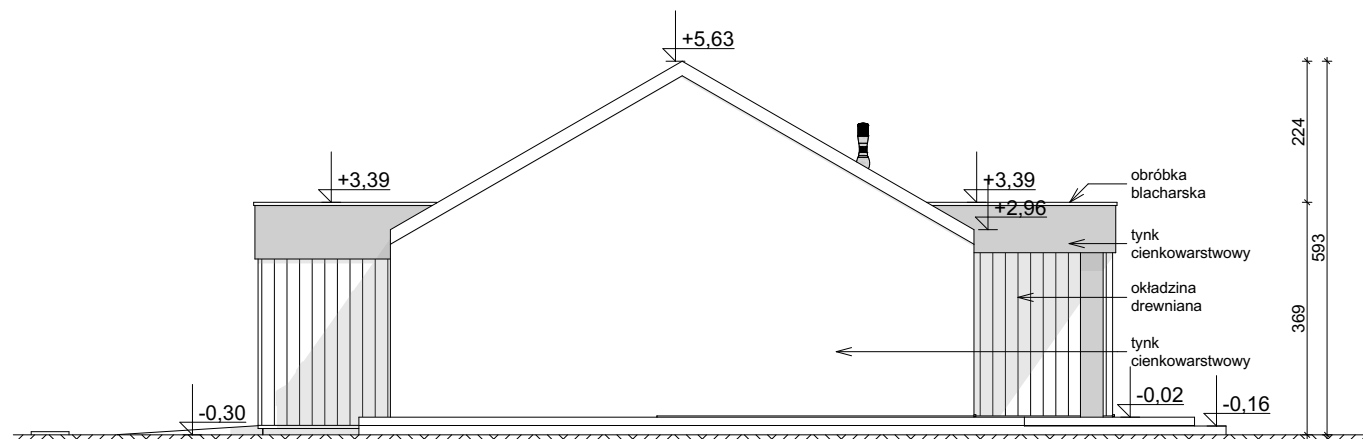
**ELEWACJE: FRONTOWA I  
BOCZNA**

To jest wersja demonstracyjna projektu!! To jest wersja demonstracyjna projektu!! To jest wersja demonstracyjna projektu!!

To jest wersja demonstracyjna projektu!! To jest wersja demonstracyjna projektu!! To jest wersja demonstracyjna projektu!!



ELEWACJA OGRODOWA



ELEWACJA BOCZNA

Wszystkie projekty marki Z500™ są objęte licencją, którą w Polsce reprezentuje podmiot Z500 Sp.z o.o. Projekty, rysunki, opisy, koncepcje i rozwiązania chronione są na mocy przepisów w ustawie z dnia 4.02.1994 o prawie autorskim i prawach pokrewnych (tj. Dz. U 2006, nr 90, poz. 631 z późn. zm.). Wykorzystanie materiałów demonstracyjnych do celów handlowych, dalszej odsprzedaży, reprodukcji, kopiowania, w całości lub częściowo bez wiedzy i pisemnej zgody autorów jest zabronione pod rygorem pełnej odpowiedzialności cywilnej i karnej. Niniejszy rysunek jest demonstracyjną wersją projektu gotowego, dlatego też otrzymany produkt (projekt) może się nieznacznie różnić. All projects Z500™ brand are licensed - any copying, reproduction is prohibited and will be prosecuted.

**Z565** wersja podstawowa  
w technologii murowanej

**Z500** **Z500 sp. z o.o.**  
tel./fax: +48 725 000 005; +48 22 355 15 55  
e-mail: projekty@z500.pl; www.z500.pl

PROJEKT ARCH.-BUD. DOMU JEDNORODZINNEGO

TEMAT PRACOWANIA: **ELEWACJE: OGRODOWA i BOCZNA**

To jest wersja demonstracyjna projektu!! To jest wersja demonstracyjna projektu!! To jest wersja demonstracyjna projektu!!