

DEMO - WERSJA DEMONSTRACYJNA PROJEKTU

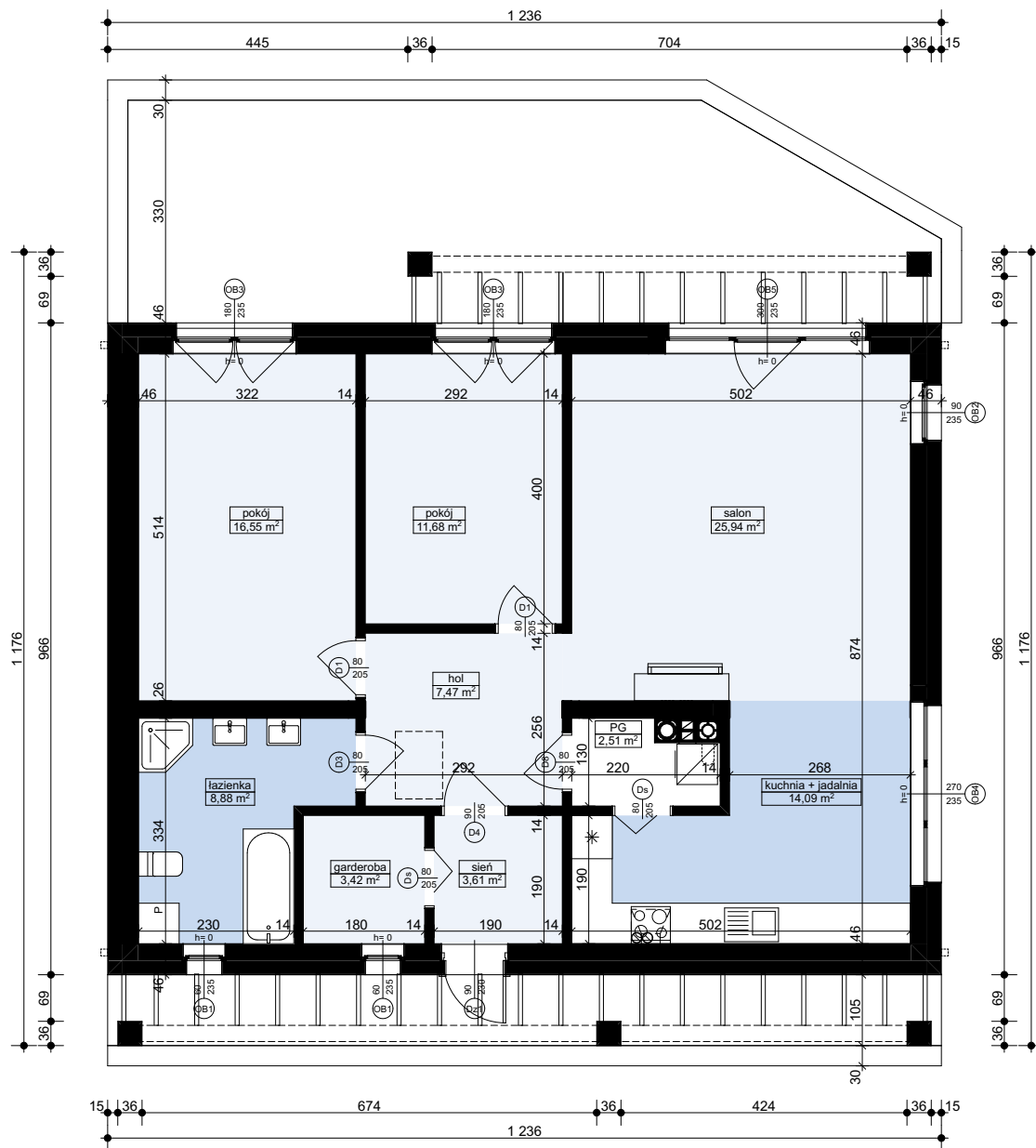


PERSPEKTYWA WIDOK OD FRONTU



PERSPEKTYWA WIDOK OD TYŁU

Z242



MW1 - ŚCIANA DZIAŁOWA MUROWANA	
wykończenie wew.: tynk / płyty GK / glazura / boazeria	
ściana: beton komórkowy / elem. ceramiczne	12,0
wykończenie wew.: tynk / płyty GK / glazura / boazeria	

MW4 - ŚCIANA WEW. NOSNA	
wykończenie wew.: tynk / płyty GK / glazura / boazeria	
ściana: beton komórkowy / elem. ceramiczne	24,0
wykończenie wew.: tynk / płyty GK / glazura / boazeria	

MZ2 - ŚCIANA ZEW. KONSTR. OCIEPLONA	
wykończeniezew: Sys. ociepleń / deskowanie / okładzina	
ocieplenie: styropian EPS min.80 - fasada	
ściana: beton komórkowy / elem. ceramiczne	24,0
wykończenie wew.: tynk / płyty GK / glazura / boazeria	

To jest wersja demonstracyjna projektu!! To jest wersja demonstracyjna projektu!! To jest wersja demonstracyjna projektu!!

To jest wersja demonstracyjna projektu!! To jest wersja demonstracyjna projektu!! To jest wersja demonstracyjna projektu!!

Z242 wersja podstawowa w technologii murowanej

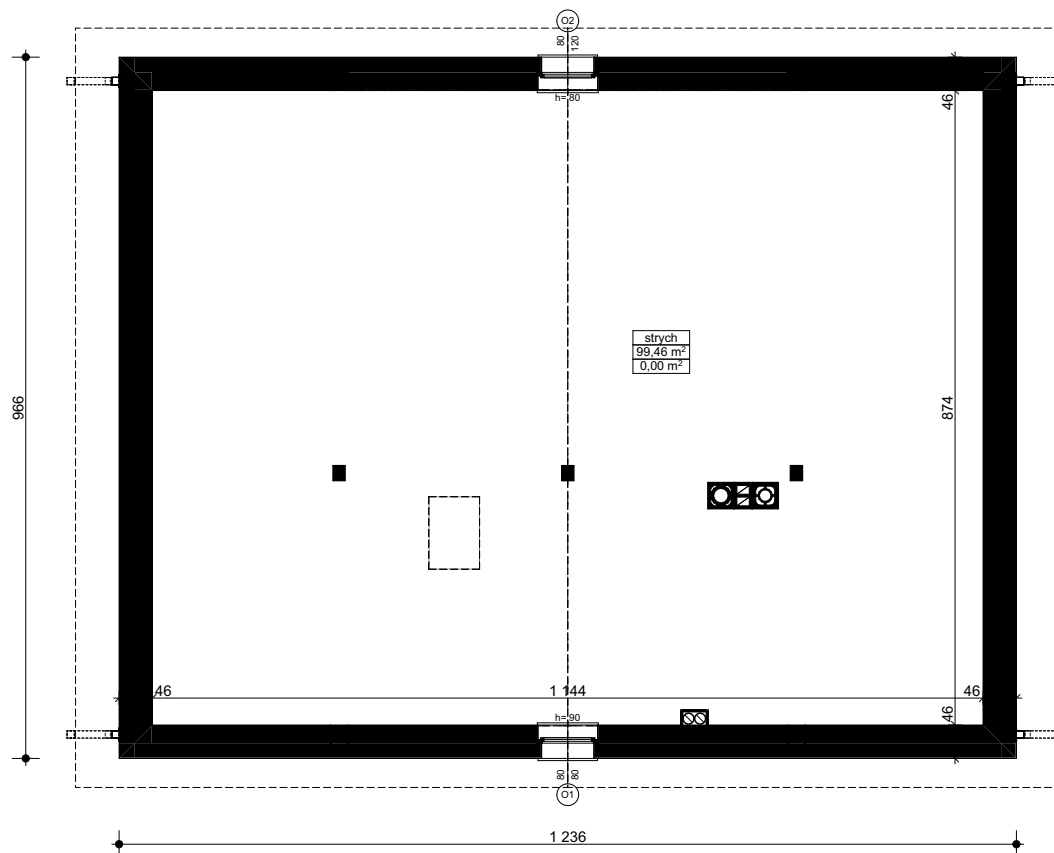
Z500 sp. z o.o.
 tel./fax: +48 725 000 005; +48 22 355 15 55
 e-mail: projekty@z500.pl; www.z500.pl

PROJEKT ARCH.-BUD. DOMU JEDNORODZINNEGO

TEMAT OPRACOWANIA: **RZUT PARTERU**

Wszystkie projekty marki Z500™ są objęte licencją, którą w Polsce reprezentuje podmiot Z500 Sp.z o.o. Projekty, rysunki, opisy, koncepcje i rozwiązania chronione są na mocy przepisów w ustawie z dnia 4.02.1994 o prawie autorskim i prawach pokrewnych (tj. Dz. U 2006, nr 90, poz. 631 z późn. zm.). Wykorzystanie materiałów demonstracyjnych do celów handlowych, dalszej odsprzedaży, reprodukcji, kopiowania, w całości lub częściowo bez wiedzy i pisemnej zgody autorów jest zabronione pod rygorem pełnej odpowiedzialności cywilnej i karnej. Niniejszy rysunek jest demonstracyjną wersją projektu gotowego, dlatego też otrzymany produkt (projekt) może się nieznacznie różnić. All projects Z500™ brand are licensed - any copying, reproduction is prohibited and will be prosecuted.

M22 - ŚCIANA ZEW. KONSTR. OCIEPLONA	
wykończeniezew: Sys. ociepleń / deskowanie / okładzina	
ocieplenie: styropian EPS min.80 - fasada	
ściana: beton komórkowy / elem. ceramiczne	24,0
wykończenie wew: tynk / płyty GK / glazura / boazeria	



To jest wersja demonstracyjna projektu!!! To jest wersja demonstracyjna projektu!!! To jest wersja demonstracyjna projektu!!!

Wszystkie projekty marki Z500™ są objęte licencją, którą w Polsce reprezentuje podmiot Z500 Sp. z o.o. Projekty, rysunki, opisy, koncepcje i rozwiązania chronione są na mocy przepisów w ustawie z dnia 4.02.1994 o prawie autorskim i prawach pokrewnych (tj. Dz. U 2006, nr 90, poz. 631 z późn. zm.). Wykorzystanie materiałów demonstracyjnych do celów handlowych, dalszej odsprzedaży, reprodukcji, kopiowania, w całości lub częściowo bez wiedzy i pisemnej zgody autorów jest zabronione pod rygorem pełnej odpowiedzialności cywilnej i karnej. Niniejszy rysunek jest demonstracyjną wersją projektu gotowego, dlatego też otrzymany produkt (projekt) może się nieznacznie różnić. All projects Z500™ brand are licensed - any copying, reproduction is prohibited and will be prosecuted.

Z242 wersja podstawowa w technologii murowanej



Z500 sp. z o.o.

tel./fax: +48 725 000 005; +48 22 355 15 55

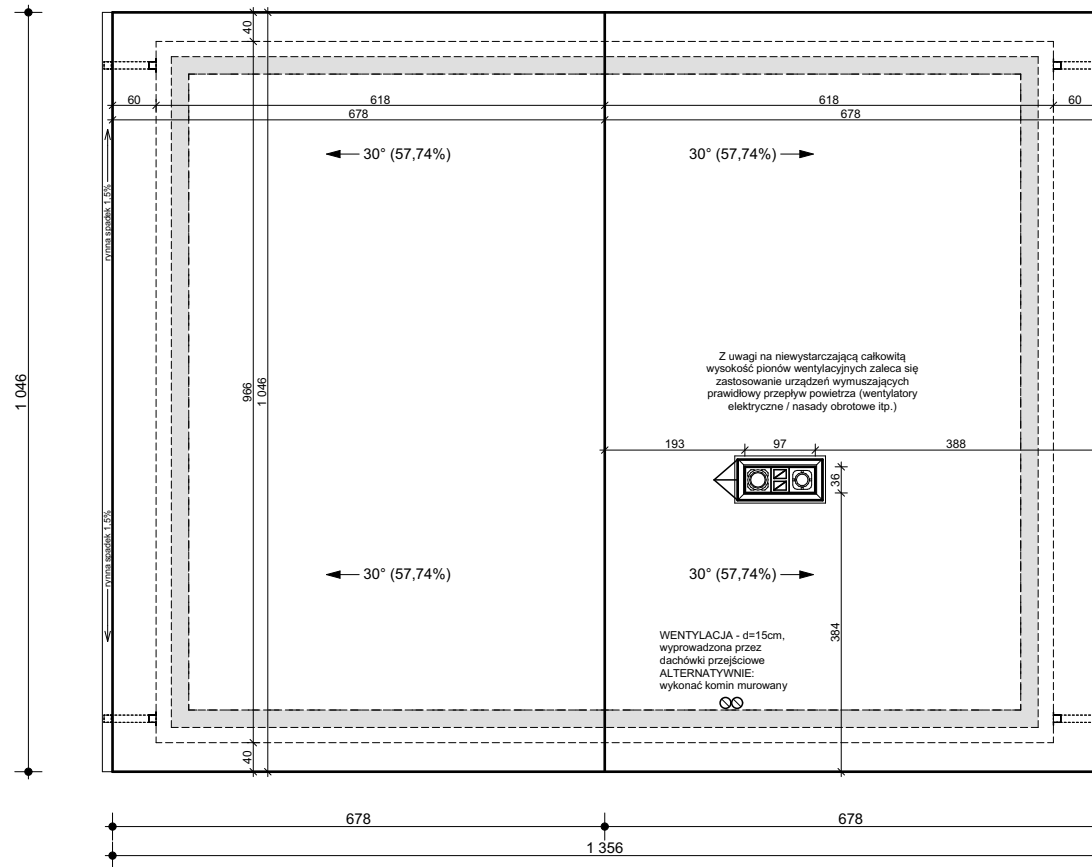
e-mail: projekty@z500.pl; www.z500.pl

PROJEKT ARCH.-BUD. DOMU JEDNORODZINNEGO

TEMAT OPRACOWANIA:

RZUT PODDASZA

To jest wersja demonstracyjna projektu!!! To jest wersja demonstracyjna projektu!!! To jest wersja demonstracyjna projektu!!!



To jest wersja demonstracyjna projektu!!! To jest wersja demonstracyjna projektu!!! To jest wersja demonstracyjna projektu!!!

Wszystkie projekty marki Z500™ są objęte licencją, którą w Polsce reprezentuje podmiot Z500 Sp. z o.o. Projekty, rysunki, opisy, koncepcje i rozwiązania chronione są na mocy przepisów w ustawie z dnia 4.02.1994 o prawie autorskim i prawach pokrewnych (tj. Dz. U 2006, nr 90, poz. 631 z późn. zm.). Wykorzystanie materiałów demonstracyjnych do celów handlowych, dalszej odsprzedaży, reprodukcji, kopiowania, w całości lub częściowo bez wiedzy i pisemnej zgody autorów jest zabronione pod rygorem pełnej odpowiedzialności cywilnej i karnej. Niniejszy rysunek jest demonstracyjną wersją projektu gotowego, dlatego też otrzymany produkt (projekt) może się nieznacznie różnić. All projects Z500™ brand are licensed - any copying, reproduction is prohibited and will be prosecuted.

Z242 wersja podstawowa w technologii murowanej



Z500 sp. z o.o.

tel./fax: +48 725 000 005; +48 22 355 15 55

e-mail: projekty@z500.pl; www.z500.pl

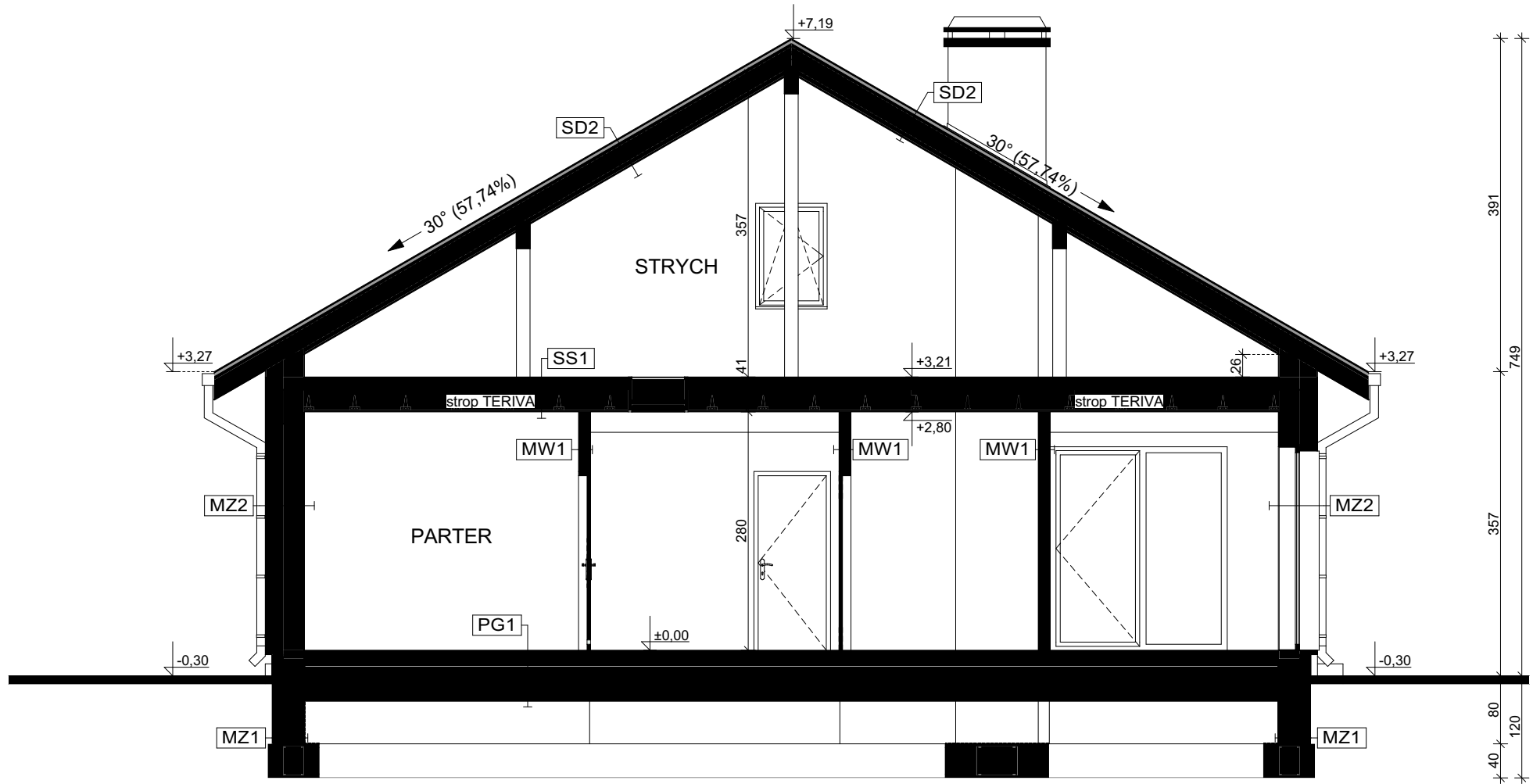
PROJEKT ARCH.-BUD. DOMU JEDNORODZINNEGO

TEMAT OPRACOWANIA:

RZUT DACHU

To jest wersja demonstracyjna projektu!!! To jest wersja demonstracyjna projektu!!! To jest wersja demonstracyjna projektu!!!

To jest wersja demonstracyjna projektu!!! To jest wersja demonstracyjna projektu!!! To jest wersja demonstracyjna projektu!!!



PG1 - PODŁOGA MIESZKANIA NA GRUNIECI

podłoga alternatywnie: wykładzina / terakota	
szlichta beton z prow. instalacji, zwykła	5,0
warszwa rozdzielcza: styropian	10,0
ociepłenie: styropian min. EPS100	
hydroizolacja	
zatarły beton - warstwa wyrownawcza	
beton (C8/10 lub wg opisu konstrukcji)	10,0
warszwa zabezpieczająca suchego piasku	20,0
grunt nożymy po zdjęciu humusu	

MW1 - ŚCIANA DZIAŁOWA MUROWANA

wykończenie wew. / tynk / płyty GK / glazura / boazeria	
ściana: beton kompozytowy / cegła, ceramiczne	12,0
wykończenie wew. / tynk / płyty GK / glazura / boazeria	

MZ2 - ŚCIANA ZEWN. KONSTR. OCIEPLONA

wykończenie zew. / Sys. ociepleni / deskowanie / okładzina	
ociepłenie: styropian EPS min. 80 - fasada	
ściana: beton kompozytowy / cegła, ceramiczne	24,0
wykończenie wew. / tynk / płyty GK / glazura / boazeria	

MZ1 - ŚCIANA FUNDAMENTOWA OCIEPLONA

wykończenie: klejarsowe / tynk cokołowy (ponad terenem)	
ociepłenie: płyty XPS	12,0
hydroizolacja	
ściana: bloczki betonowe / beton lary	24,0
hydroizolacja	

SD2 - DACH OCIEPLONY

pokrycie alternatywnie: dachówka / blacha / gont / blachodach	
łaty / korniszy / deskowanie	18,0
warstwa odporność krycia w pozycje	2,0
włna mineralna pomiędzy krokiewkami: min. I=037	20,0
konstrukcja dachu	
dotychczasowa termoizolacja	5,0
parozalocia	
wykończenie: płyty GK / boazeria / deskowanie	

SS1 - STROP BETONOWY

podłoga alternatywnie: wykładzina / terakota / klepka	2,0
szlichta betonowa z prow. instalacji, zdyktowana	4,0
hydroizolacja w pion. / mokrą	
stropian	18,0
strop: gr. wg opisu konstrukcji	
sufit: tynk gładki	

Z242 wersja podstawowa w technologii murowanej



Z500 sp. z o.o.

tel./fax: +48 725 000 005; +48 22 355 15 55

e-mail: projekty@z500.pl; www.z500.pl

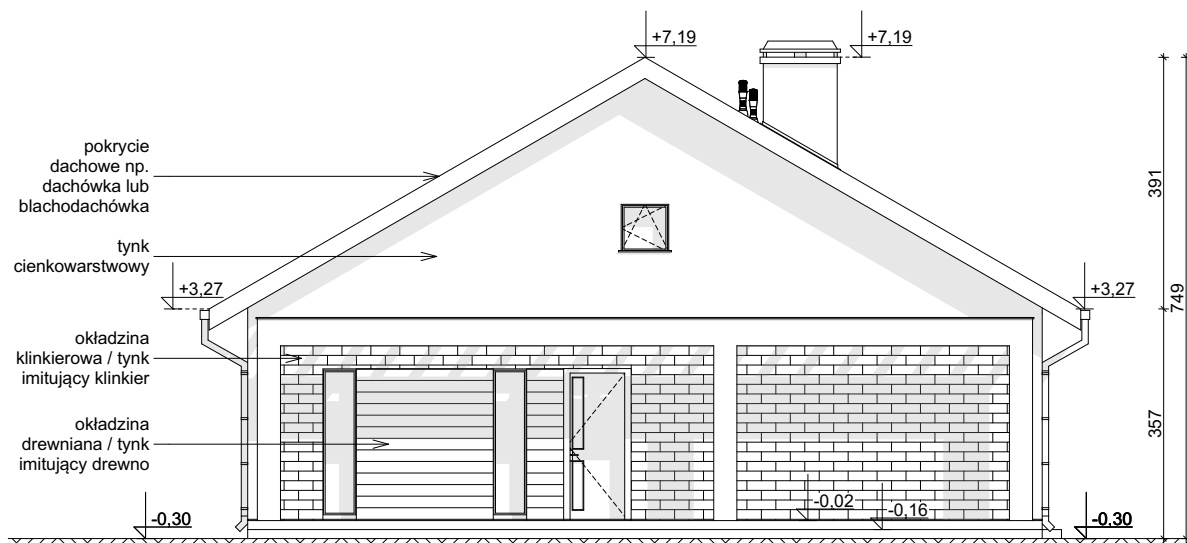
PROJEKT ARCH.-BUD. DOMU JEDNORODZINNEGO

TEMAT OPRACOWANIA:

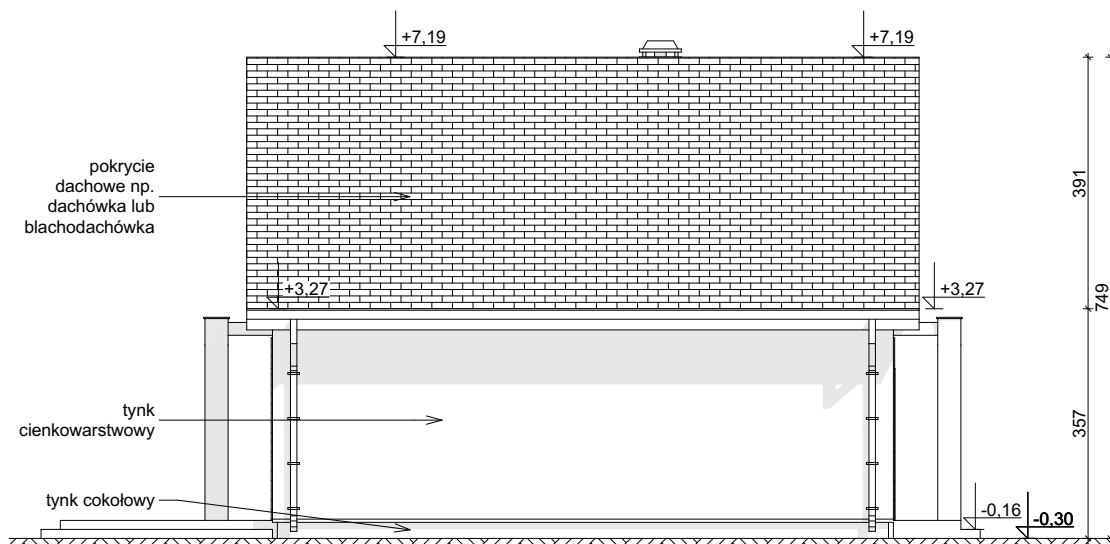
PRZEKRÓJ

Wszystkie projekty marki Z500™ są objęte licencją, którą w Polsce reprezentuje podmiot Z500 Sp. z o.o. Projekty, rysunki, opisy, koncepcje i rozwiązania chronione są na mocy przepisów w ustawie z dnia 4.02.1994 o prawie autorskim i prawach pokrewnych (tj. Dz. U 2006, nr 90, poz. 631 z późn. zm.). Wykorzystanie materiałów demonstracyjnych do celów handlowych, dalszej odsprzedaży, reprodukcji, kopiowania, w całości lub częściowo bez wiedzy i pisemnej zgody autorów jest zabronione pod rygorem pełnej odpowiedzialności cywilnej i karnej. Niniejszy rysunek jest demonstracyjną wersją projektu gotowego, dlatego też otrzymany produkt (projekt) może się nieznacznie różnić. All projects Z500™ brand are licensed - any copying, reproduction is prohibited and will be prosecuted.

To jest wersja demonstracyjna projektu!!! To jest wersja demonstracyjna projektu!!! To jest wersja demonstracyjna projektu!!!



ELEWACJA FRONTOWA



ELEWACJA BOCZNA

Wszystkie projekty marki Z500™ są objęte licencją, którą w Polsce reprezentuje podmiot Z500 Sp.z o.o. Projekty, rysunki, opisy, koncepcje i rozwiązania chronione są na mocy przepisów w ustawie z dnia 4.02.1994 o prawie autorskim i prawach pokrewnych (tj. Dz. U 2006, nr 90, poz. 631 z późn. zm.). Wykorzystanie materiałów demonstracyjnych do celów handlowych, dalszej odsprzedaży, reprodukcji, kopiowania, w całości lub częściowo bez wiedzy i pisemnej zgody autorów jest zabronione pod rygorem pełnej odpowiedzialności cywilnej i karnej. Niniejszy rysunek jest demonstracyjną wersją projektu gotowego, dlatego też otrzymany produkt (projekt) może się nieznacznie różnić. All projects Z500™ brand are licensed - any copying, reproduction is prohibited and will be prosecuted.

To jest wersja demonstracyjna projektu!!! To jest wersja demonstracyjna projektu!!! To jest wersja demonstracyjna projektu!!!

To jest wersja demonstracyjna projektu!!! To jest wersja demonstracyjna projektu!!! To jest wersja demonstracyjna projektu!!!

Z242 wersja podstawowa w technologii murowanej

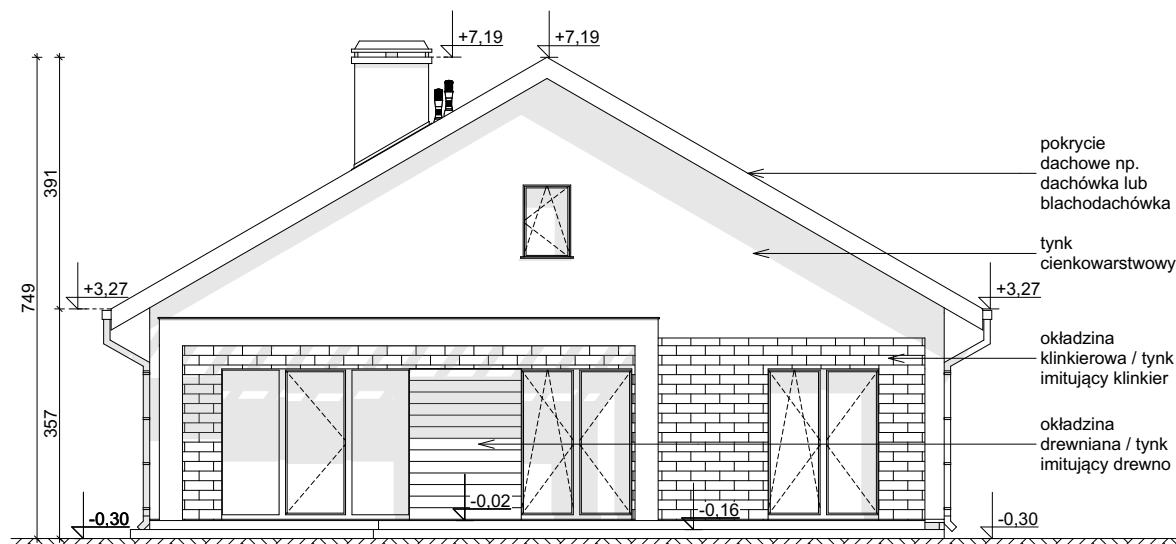


Z500 sp. z o.o.
tel./fax: +48 725 000 005; +48 22 355 15 55
e-mail: projekty@z500.pl; www.z500.pl

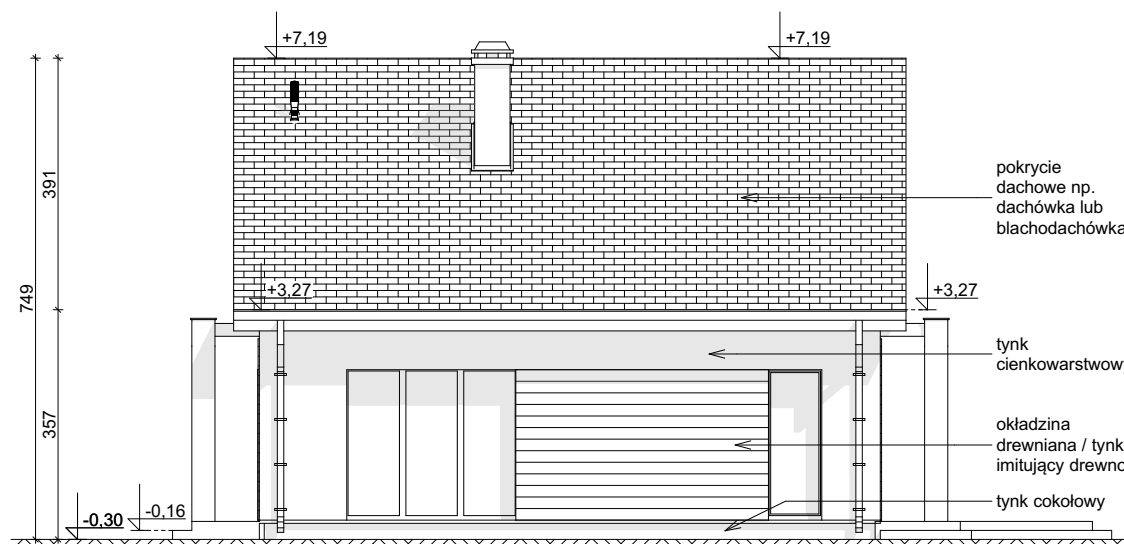
PROJEKT ARCH.-BUD. DOMU JEDNORODZINNEGO

TEMAT OPRACOWANIA:

ELEWACJE: FRONTOWA I BOCZNA



ELEVACJA OGRODOWA



ELEVACJA BOCZNA

Wszystkie projekty marki Z500™ są objęte licencją, którą w Polsce reprezentuje podmiot Z500 Sp.z o.o. Projekty, rysunki, opisy, koncepcje i rozwiązania chronione są na mocy przepisów w ustawie z dnia 4.02.1994 o prawie autorskim i prawach pokrewnych (tj. Dz. U 2006, nr 90, poz. 631 z późn. zm.). Wykorzystanie materiałów demonstracyjnych do celów handlowych, dalszej odsprzedaży, reprodukcji, kopiowania, w całości lub częściowo bez wiedzy i pisemnej zgody autorów jest zabronione pod rygorem pełnej odpowiedzialności cywilnej i karnej. Niniejszy rysunek jest demonstracyjną wersją projektu gotowego, dlatego też otrzymany produkt (projekt) może się nieznacznie różnić. All projects Z500™ brand are licensed - any copying, reproduction is prohibited and will be prosecuted.

To jest wersja demonstracyjna projektu!!! To jest wersja demonstracyjna projektu!!! To jest wersja demonstracyjna projektu!!!

To jest wersja demonstracyjna projektu!!! To jest wersja demonstracyjna projektu!!! To jest wersja demonstracyjna projektu!!!

Z242 wersja podstawowa w technologii murowanej



Z500 sp. z o.o.

tel./fax: +48 725 000 005; +48 22 355 15 55

e-mail: projekty@z500.pl; www.z500.pl

PROJEKT ARCH.-BUD. DOMU JEDNORODZINNEGO

TEMAT OPRACOWANIA:

ELEVACJE: OGRODOWA i BOCZNA