

# DEMO - WERSJA DEMONSTRACYJNA PROJEKTU

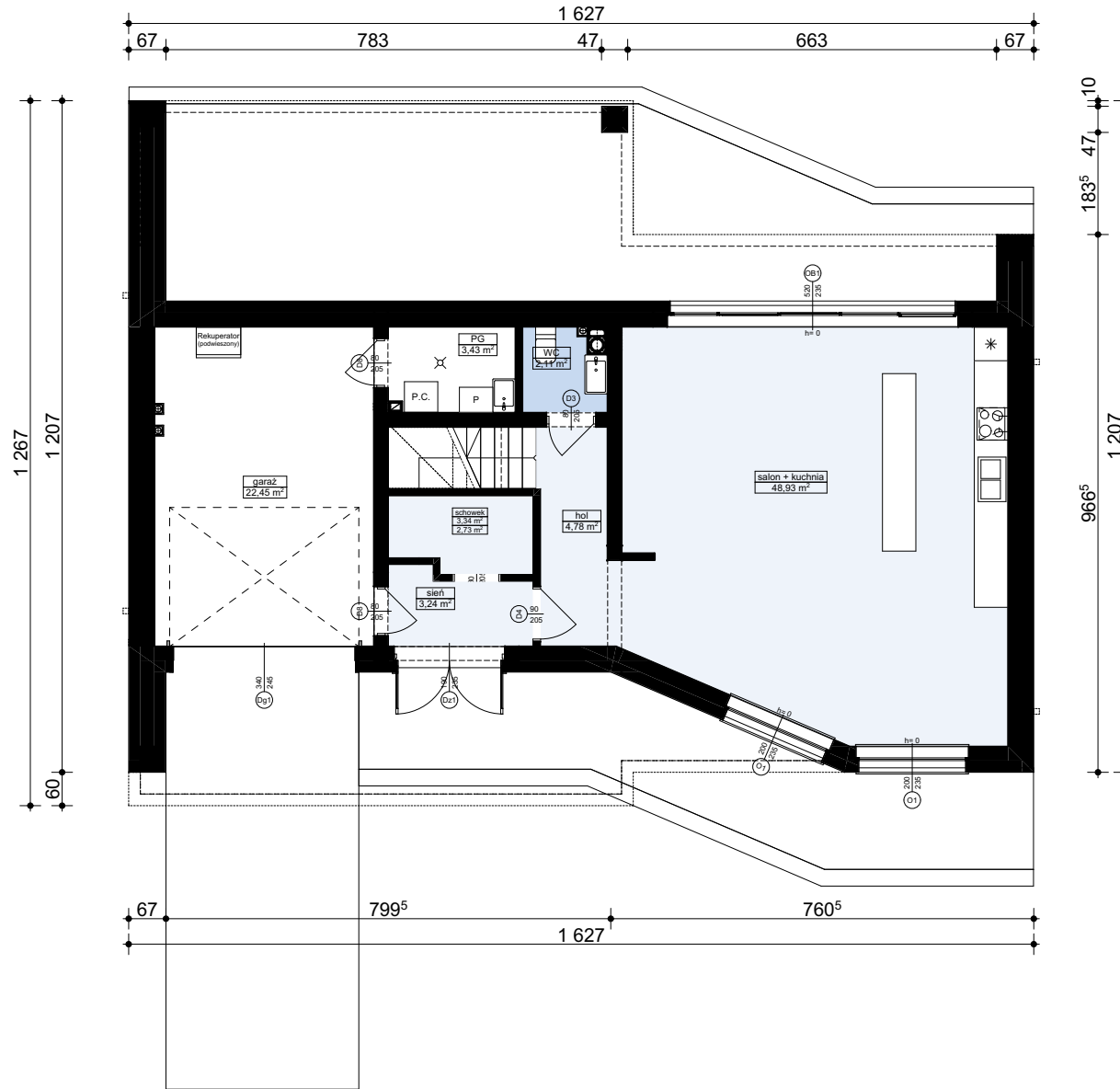


PERSPEKTYWA WIDOK OD FRONTU



PERSPEKTYWA WIDOK OD OGRODU

Zx205



MZ2c - ŚCIANA ZEWN. KONSTR. OCIEPLONA	
wykończeniezew: lekko-mokra lub deskowanie / okładzina	1,0
ocieplenie: wełna mineralna skalna, l=0,035	20,0
ściana: elem. ceramiczne (porotherm P+W / dryfix)	25,0
wykończenie wew: tynk / płyty GK / glazura / boazeria	1,0

MZ3c - ŚCIANA ATTYKI / PODWÓJNIE OCIEPLONA	
wykończeniezew: lekko-mokra lub deskowanie / okładzina	1,3
ocieplenie: wełna mineralna skalna, l=0,035	20,0
ściana: elem. ceramiczne (porotherm P+W / dryfix)	25,0
ocieplenie: twarda wełna mineralna skalna, min. l=0,035	20,0
wykończeniezew: lekko-mokra lub jak połąc stropodachu	

MW1c - ŚCIANA DZIAŁOWA MUROWANA	
wykończenie wew.: tynk / płyty GK / glazura / boazeria	1,3
ściana: elem. ceramiczne "lekkie" (porotherm P+W / dryfix)	11,5
wykończenie wew.: tynk / płyty GK / glazura / boazeria	1,3

MW4c - ŚCIANA WEWN. NOSNA	
wykończenie wew: tynk / płyty GK / glazura / boazeria	1,3
ściana: elem. ceramiczne (porotherm P+W / dryfix)	25,0
wykończenie wew: tynk / płyty GK / glazura / boazeria	1,3

**Zx205** wersja podstawowa  
w technologii murowanej



**Z500 sp. z o.o.**

tel./fax: +48 725 000 005; +48 22 355 15 55

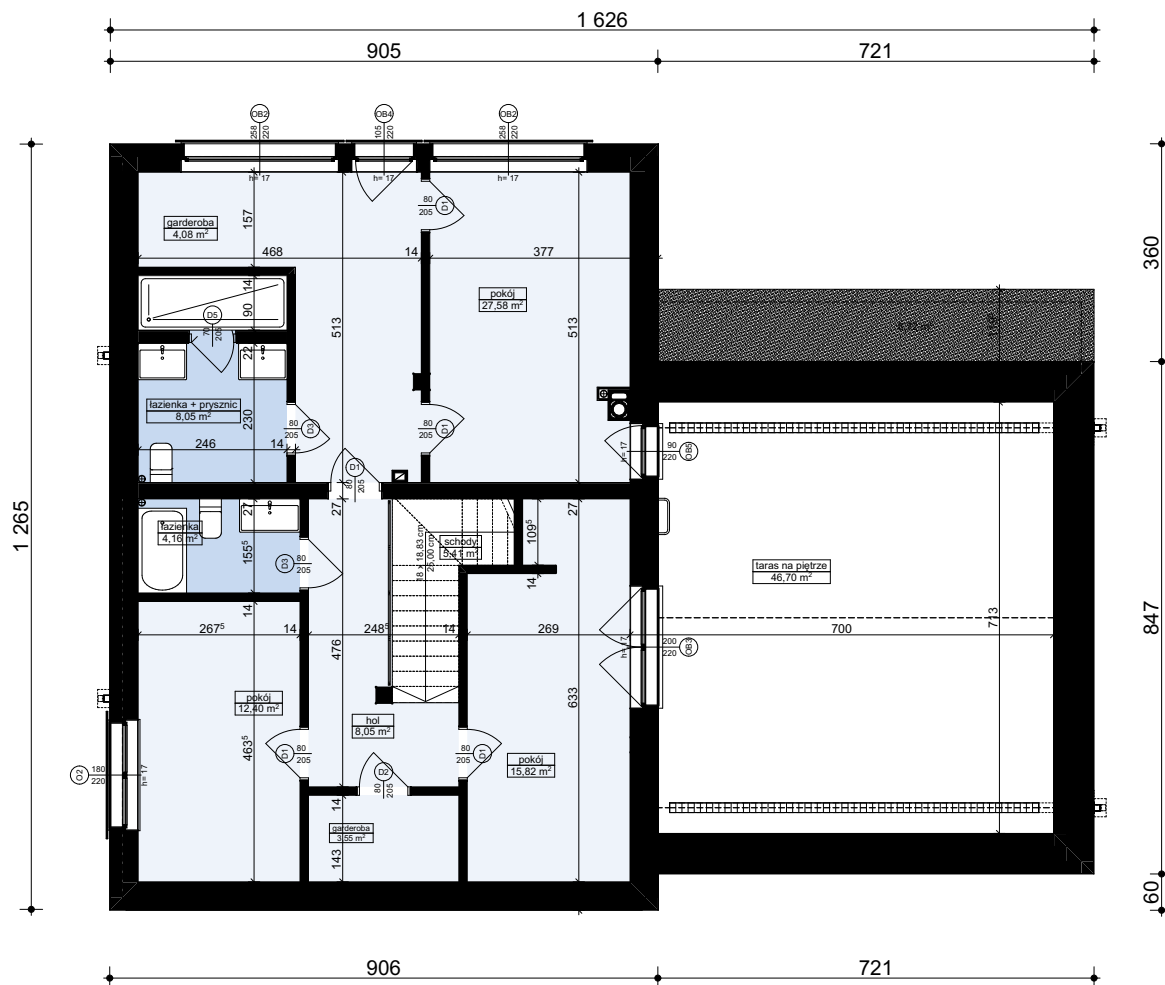
e-mail: projekty@z500.pl; www.z500.pl

PROJEKT ARCH.-BUD. DOMU JEDNORODZINNEGO

TEMAT  
OPRACOWANIA:

**RZUT PARTERU**

Wszystkie projekty marki Z500™ są objęte licencją, którą w Polsce reprezentuje podmiot Z500 Sp. z o.o. Projekty, rysunki, opisy, koncepcje i rozwiązania chronione są na mocy przepisów w ustawie z dnia 4.02.1994 o prawie autorskim i prawach pokrewnych (tj. Dz. U 2006, nr 90, poz. 631 z późn. zm.). Wykorzystanie materiałów demonstracyjnych do celów handlowych, dalszej odsprzedaży, reprodukcji, kopiowania, w całości lub częściowo bez wiedzy i pisemnej zgody autorów jest zabronione pod rygorem pełnej odpowiedzialności cywilnej i karnej. Niniejszy rysunek jest demonstracyjną wersją projektu gotowego, dlatego też otrzymany produkt (projekt) może się nieznacznie różnić. All projects Z500™ brand are licensed - any copying, reproduction is prohibited and will be prosecuted.



**MZ2c - ŚCIANA ZEWN. KONSTR. OCIEPLONA**

wykończeniezew: lekko-mokra lub deskowanie / okładzina	1,0
ocieplenie: wełna mineralna skalna, l=0,035	20,0
ściana: elem. ceramiczne (porotherm P+W / dryfix)	25,0
wykończenie wew: tynk / płyty GK / glazura / boazeria	1,0

**MZ3c - ŚCIANA ATYKI / PODWÓJNIE OCIEPLONA**

wykończeniezew: lekko-mokra lub deskowanie / okładzina	1,3
ocieplenie: wełna mineralna skalna, l=0,035	20,0
ściana: elem. ceramiczne (porotherm P+W / dryfix)	25,0
ocieplenie: twarda wełna mineralna skalna, min. l=0,035	20,0
wykończeniezew: lekko-mokra lub jak połać stropodachu	

**MW1c - ŚCIANA DZIAŁOWA MUROWANA**

wykończenie wew.: tynk / płyty GK / glazura / boazeria	1,3
ściana: elem. ceramiczne "lekkie" (porotherm P+W / dryfix)	11,5
wykończenie wew.: tynk / płyty GK / glazura / boazeria	1,3

**MW2c - ŚCIANA DZIAŁOWA MUROWANA**

wykończenie wew.: tynk / płyty GK / glazura / boazeria	1,6
ściana: elem. ceramiczne "lekkie" (porotherm P+W / dryfix)	18,8
wykończenie wew.: tynk / płyty GK / glazura / boazeria	1,6

**MW4c - ŚCIANA WEWN. NOSNA**

wykończenie wew: tynk / płyty GK / glazura / boazeria	1,3
ściana: elem. ceramiczne (porotherm P+W / dryfix)	25,0
wykończenie wew: tynk / płyty GK / glazura / boazeria	1,3

**Zx205** wersja podstawowa  
w technologii murowanej



**Z500 sp. z o.o.**

tel./fax: +48 725 000 005; +48 22 355 15 55

e-mail: projekty@z500.pl; www.z500.pl

PROJEKT ARCH.-BUD. DOMU JEDNORODZINNEGO

TEMAT  
OPRACOWANIA:

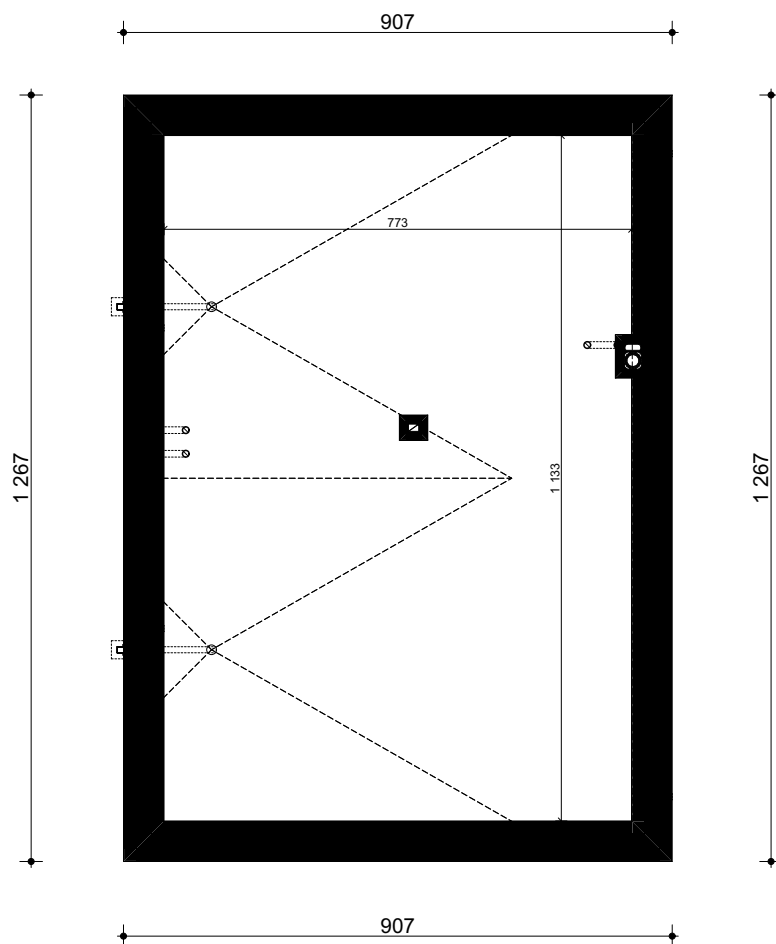
**RZUT PIĘTRA**

Wszystkie projekty marki Z500™ są objęte licencją, którą w Polsce reprezentuje podmiot Z500 Sp.z o.o. Projekty, rysunki, opisy, koncepcje i rozwiązania chronione są na mocy przepisów w ustawie z dnia 4.02.1994 o prawie autorskim i prawach pokrewnych (tj. Dz. U 2006, nr 90, poz. 631 z późn. zm.). Wykorzystanie materiałów demonstracyjnych do celów handlowych, dalszej odsprzedaży, reprodukcji, kopiowania, w całości lub częściowo bez wiedzy i pisemnej zgody autorów jest zabronione pod rygorem pełnej odpowiedzialności cywilnej i karnej. Niniejszy rysunek jest demonstracyjną wersją projektu gotowego, dlatego też otrzymany produkt (projekt) może się nieznacznie różnić. All projects Z500™ brand are licensed - any copying, reproduction is prohibited and will be prosecuted.

To jest wersja demonstracyjna projektu!!! To jest wersja demonstracyjna projektu!!! To jest wersja demonstracyjna projektu!!!

To jest wersja demonstracyjna projektu!!! To jest wersja demonstracyjna projektu!!! To jest wersja demonstracyjna projektu!!!

To jest wersja demonstracyjna projektu!!! To jest wersja demonstracyjna projektu!!! To jest wersja demonstracyjna projektu!!!



<b>MZ3c - SCIANA ATTYKI / PODWÓJNIE OCIEPLONA</b>	
wykończeniezew: lekko-mokra lub deskowanie / okładzina	1,3
ocieplenie : wełna mineralna skalna, l=0,035	20,0
ściana: elem. ceramiczne (porotherm P+W / dryfix)	25,0
ocieplenie : twarda wełna mineralna skalna, min. l=0,035	20,0
wykończeniezew: lekko-mokra lub jak poleć stropodachy	

**Zx205** wersja podstawowa  
w technologii murowanej



**Z500 sp. z o.o.**

tel./fax: +48 725 000 005; +48 22 355 15 55

e-mail: projekty@z500.pl; www.z500.pl

PROJEKT ARCH.-BUD. DOMU JEDNORODZINNEGO

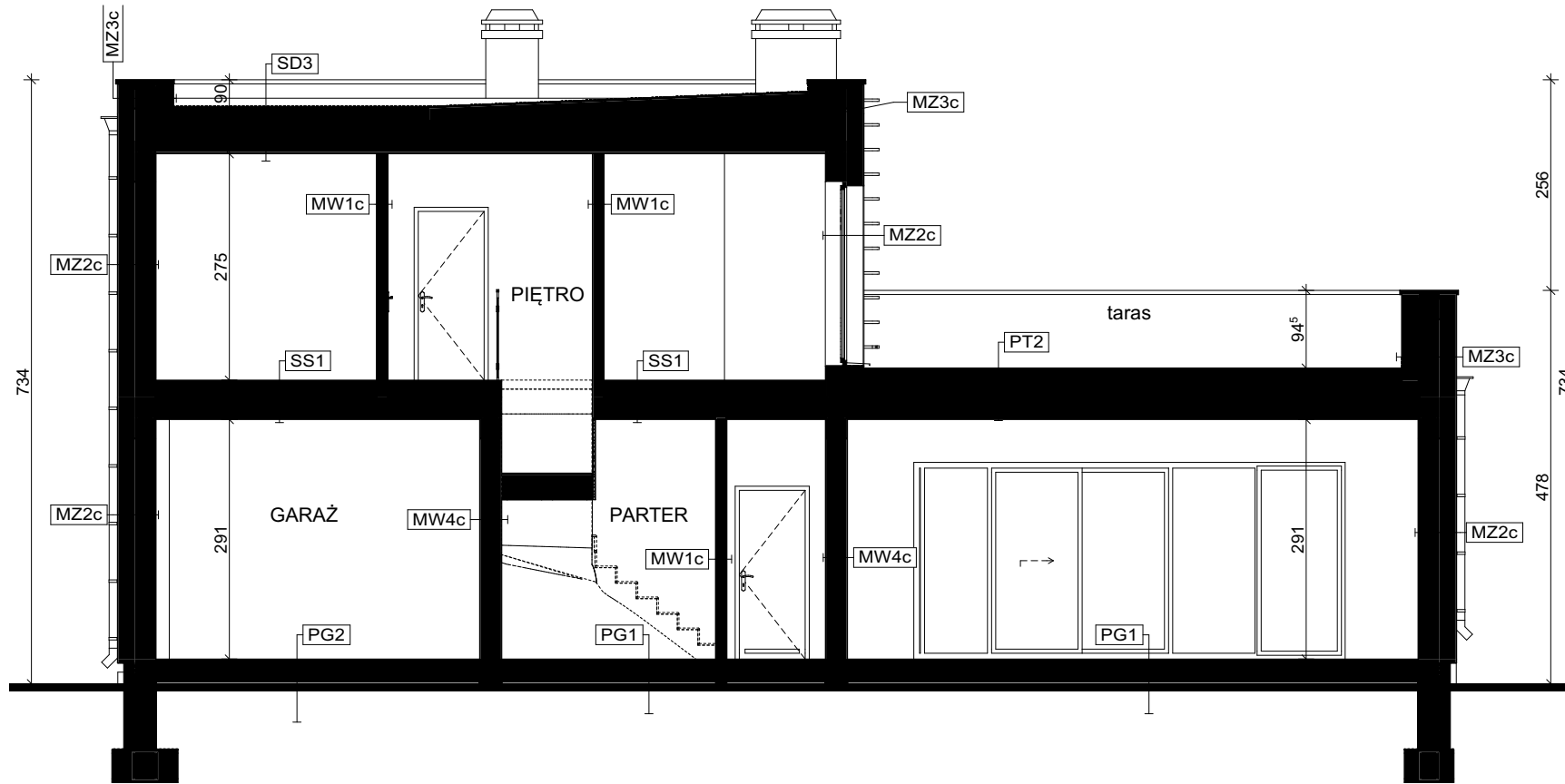
TEMAT  
OPRACOWANIA:

**RZUT DACHU**

Wszystkie projekty marki Z500™ są objęte licencją, którą w Polsce reprezentuje podmiot Z500 Sp.z o.o. Projekty, rysunki, opisy, koncepcje i rozwiązania chronione są na mocy przepisów w ustawie z dnia 4.02.1994 o prawie autorskim i prawach pokrewnych (tj. Dz. U 2006, nr 90, poz. 631 z późn. zm.). Wykorzystanie materiałów demonstracyjnych do celów handlowych, dalszej odsprzedaży, reprodukcji, kopiowania, w całości lub częściowo bez wiedzy i pisemnej zgody autorów jest zabronione pod rygorem pełnej odpowiedzialności cywilnej i karnej. Niniejszy rysunek jest demonstracyjną wersją projektu gotowego, dlatego też otrzymany produkt (projekt) może się nieznacznie różnić. All projects Z500™ brand are licensed - any copying, reproduction is prohibited and will be prosecuted.

To jest wersja demonstracyjna projektu!!! To jest wersja demonstracyjna projektu!!! To jest wersja demonstracyjna projektu!!!

To jest wersja demonstracyjna projektu!!!



PT2 - BALKON / TARAS nad pom. ogrzewanym	
posadzka: mrozoodporne płytki na elastycznej zaprawie	2,0
hydroizolacja dwuskładnikowa mrozoodporna + taśma zaprawa / gładź cem. dyktowana (wzmocniona)	4,0
warstwa posłogowa - np. folia PE 03	
warstwy spadkowe ze styropianu EPS200 (min. 3cm)	
ocieplenie: styro. min. EPS100; L=0,032 lub PIR 17cm	20,0
paroizolacja - folia PE 03 / papa termozgrzewalna	
strop: gr. wg rys. konstrukcji	25,0
sufit: tynk gładki	2,0

MZ - ŚCIANA FUNDAMENTOWA	
hydroizolacja	
ściana: bloczki betonowe / beton lany	25,0
hydroizolacja	

MZ1 - ŚCIANA FUNDAMENTOWA OCIEPLONA	
wykończenie: klinierowe / tynk cokolowy (ponad terenem)	
ocieplenie: płyty XPS	12,0
hydroizolacja	
ściana: bloczki betonowe / beton lany	25,0
hydroizolacja	

MZ1d - ŚCIANA FUNDAMENTOWA OCIEPLONA dwustronnie	
wykończenie: klinierowe / tynk cokolowy (ponad terenem)	
ocieplenie: płyty XPS	12,0
hydroizolacja	
ściana: bloczki betonowe / beton lany	25,0
hydroizolacja	
ocieplenie: płyty XPS	12,0
wykończenie: klinierowe / tynk cokolowy (ponad terenem)	

SD3 - STROPdach PŁASKI OCIEPLONY	
pokrycie: min. 2x papa termozgrzewalna	
ocieplenie: płyty spadkowe EPS150	
ocieplenie: płaskie płyty EPS100, min. l= 0,036	25,0
paroizolacja - folia PE / papa termozgrzewalna	
strop: gr. wg rys. konstrukcji	14,0
sufit: tynk gładki	2,0

SS1 - STROP BETONOWY	
podłoga alternatywnie: mikrocement / terakota / panele	2,0
hydroizolacja w pom. mokrym	
szlichta betonowa z prow. instalacji, zdylatowana	7,0
styropian EPS100 + folia aluminiowa	12,0
strop: gr. wg rys. konstrukcji	25,0
sufit: tynk gładki	2,0

**PT1 - POSADZKA TARASU / PODESTU WEJŚCIOWEGO**

posadzka: mrozoodporne płytki	
elastyczna i mrozoodporna zaprawa na hydroizolacji	
płyta konstrukcyjna (C20/C25)	10,0
podsyпка żwirowa zagęszczona	20,0
grunt rodzimy po zdjęciu humusu	

**PT4 - ZADASZENIE ŻELBETOWE**

pokrycie: min. 2x papa termozgrzewalna lub blacha płaska	
warstwy spadkowe ze styropianu EPS150 (min. 3cm)	
ocieplenie: styro. min. EPS100; L=0,032 lub PIR 17cm	20,0
paroizolacja - folia PE 03 / papa termozgrzewalna	
strop: gr. wg rys. konstrukcji	25,0
ocieplenie: wełna mineralna skalna, l=0,035	25,0
wykończenie zew.: lekko-mokra	2,0

**MW1c - ŚCIANA DZIAŁOWA MUROWANA**

wykończenie wew.: tynk / płyty GK / glazura / boazeria	1,3
ściana: elem. ceramiczne "lekkie" (porotherm P+W / dryfix)	13,8
wykończenie wew.: tynk / płyty GK / glazura / boazeria	1,3

**MW2c - ŚCIANA DZIAŁOWA MUROWANA**

wykończenie wew.: tynk / płyty GK / glazura / boazeria	1,6
ściana: elem. ceramiczne "lekkie" (porotherm P+W / dryfix)	13,8
wykończenie wew.: tynk / płyty GK / glazura / boazeria	1,6

**MW4c - ŚCIANA WEW. NOŚNA**

wykończenie wew.: tynk / płyty GK / glazura / boazeria	1,3
ściana: elem. ceramiczne (porotherm P+W / dryfix)	25,0
wykończenie wew.: tynk / płyty GK / glazura / boazeria	1,3

**MZ2c - ŚCIANA ZEW. KONSTR. OCIEPLONA**

wykończenie zew.: lekko-mokra lub deskowanie / okładzina	1,0
ocieplenie: wełna mineralna skalna, l=0,035	20,0
ściana: elem. ceramiczne (porotherm P+W / dryfix)	25,0
wykończenie wew.: tynk / płyty GK / glazura / boazeria	1,0

**MZ3c - ŚCIANA ATTYKI / PODWOJNIE OCIEPLONA**

wykończenie zew.: lekko-mokra lub deskowanie / okładzina	1,3
ocieplenie: wełna mineralna skalna, l=0,035	20,0
ściana: elem. ceramiczne (porotherm P+W / dryfix)	25,0
ocieplenie: twarda wełna mineralna skalna, min. l=0,035	20,0
wykończenie zew.: lekko-mokra lub jak połać stropodachu	1,3

**PG1 - PODŁOGA MIESZKANIA NA GRUNCIE**

podłoga alternatywnie: terakota, mikrocement, panele...	2,0
szlichta beton. z prow. instalacji, zdylatowana	8,0
warstwa rozdzielająca: folia aluminiowa	
ocieplenie: styropian min. EPS100	20,0
hydroizolacja: folia PE 05 lub papa	
zatarły beton - warstwa wyrównawcza	
beton "chudziak" (wg opisu konstrukcji)	10,0
warstwa zagęszczonego suchego piasku min. 50cm	
grunt rodzimy po zdjęciu humusu	

**PG2 - PODŁOGA GARAŻU NA GRUNCIE**

podłoga alternatywnie: gres lub żywica; mikrocement...	2,0
szlichta bet. z prow. instalacji, zdylatowana (wzmocniona)	8,0
warstwa rozdzielająca: folia aluminiowa	
ocieplenie: styropian min. EPS150	20,0
hydroizolacja: folia PE 05 lub papa	
zatarły beton - warstwa wyrównawcza	
beton "chudziak" (wg opisu konstrukcji)	10,0
warstwa zagęszczonego suchego piasku min. 50cm	
grunt rodzimy po zdjęciu humusu	

To jest wersja demonstracyjna projektu!!!

Wszystkie projekty marki Z500™ są objęte licencją, którą w Polsce reprezentuje podmiot Z500 Sp. z o.o. Projekty, rysunki, opisy, koncepcje i rozwiązania chronione są na mocy przepisów w ustawie z dnia 4.02.1994 o prawie autorskim i prawach pokrewnych (tj. Dz. U 2006, nr 90, poz. 631 z późn. zm.). Wykorzystanie materiałów demonstracyjnych do celów handlowych, dalszej odsprzedaży, reprodukcji, kopiowania, w całości lub częściowo bez wiedzy i pisemnej zgody autorów jest zabronione pod rygorem pełnej odpowiedzialności cywilnej i karnej. Niniejszy rysunek jest demonstracyjną wersją projektu gotowego, dlatego też otrzymany produkt (projekt) może się nieznacznie różnić. All projects Z500™ brand are licensed - any copying, reproduction is prohibited and will be prosecuted.

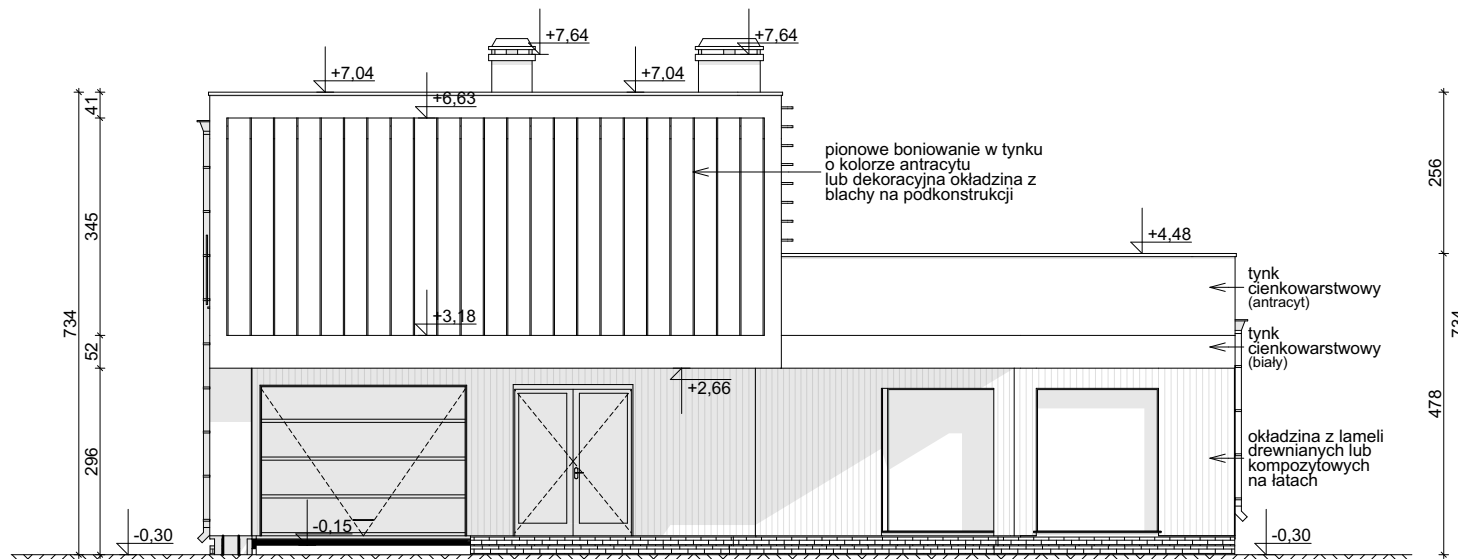
**Zx205** wersja podstawowa w technologii murowanej

**Z500 sp. z o.o.**  
 tel./fax: +48 725 000 005; +48 22 355 15 55  
 e-mail: projekty@z500.pl; www.z500.pl

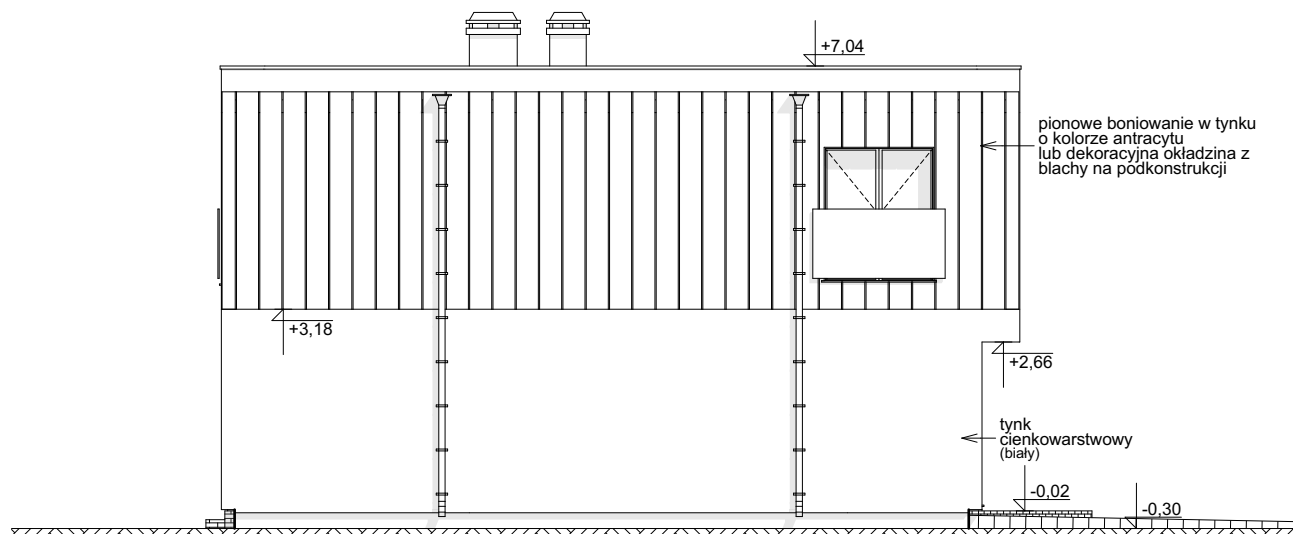
PROJEKT ARCH.-BUD. DOMU JEDNORODZINNEGO

TEMAT OPRACOWANIA: **PRZEKRÓJ**

To jest wersja demonstracyjna projektu!!!



ELEWACJA FRONTOWA



ELEWACJA BOCZNA

To jest wersja demonstracyjna projektu!!! To jest wersja demonstracyjna projektu!!! To jest wersja demonstracyjna projektu!!!

To jest wersja demonstracyjna projektu!!! To jest wersja demonstracyjna projektu!!! To jest wersja demonstracyjna projektu!!!

Wszystkie projekty marki Z500™ są objęte licencją, którą w Polsce reprezentuje podmiot Z500 Sp.z o.o. Projekty, rysunki, opisy, koncepcje i rozwiązania chronione są na mocy przepisów w ustawie z dnia 4.02.1994 o prawie autorskim i prawach pokrewnych (tj. Dz. U 2006, nr 90, poz. 631 z późn. zm.). Wykorzystanie materiałów demonstracyjnych do celów handlowych, dalszej odsprzedaży, reprodukcji, kopiowania, w całości lub częściowo bez wiedzy i pisemnej zgody autorów jest zabronione pod rygorem pełnej odpowiedzialności cywilnej i karnej. Niniejszy rysunek jest demonstracyjną wersją projektu gotowego, dlatego też otrzymany produkt (projekt) może się nieznacznie różnić. All projects Z500™ brand are licensed - any copying, reproduction is prohibited and will be prosecuted.

**Zx205** wersja podstawowa w technologii murowanej



**Z500 sp. z o.o.**

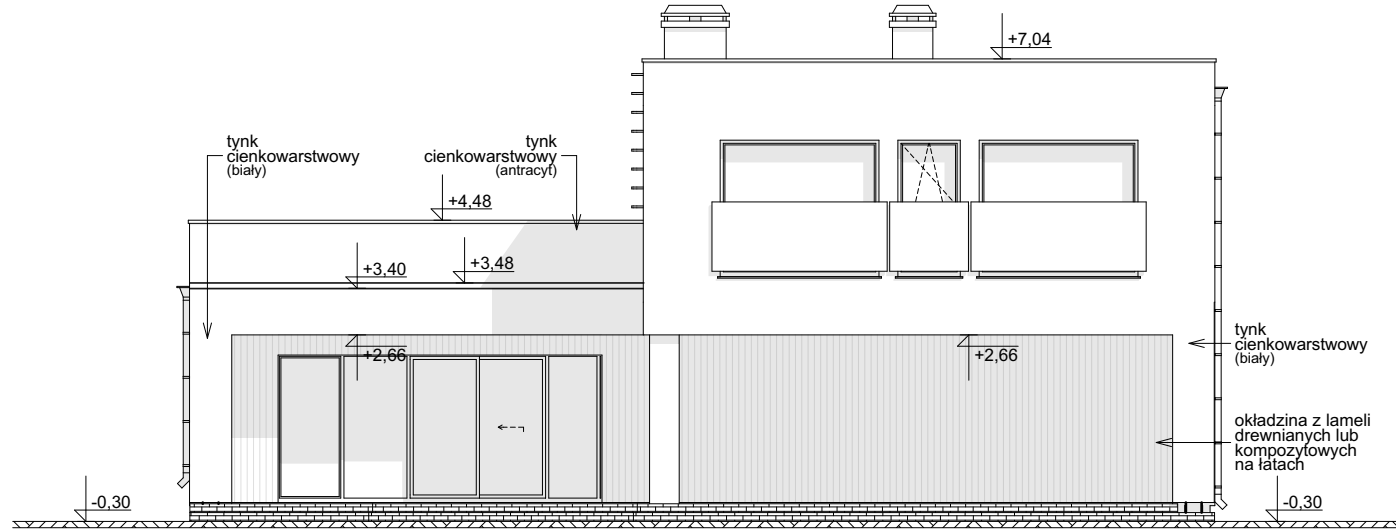
tel./fax: +48 725 000 005; +48 22 355 15 55

e-mail: projekty@z500.pl; www.z500.pl

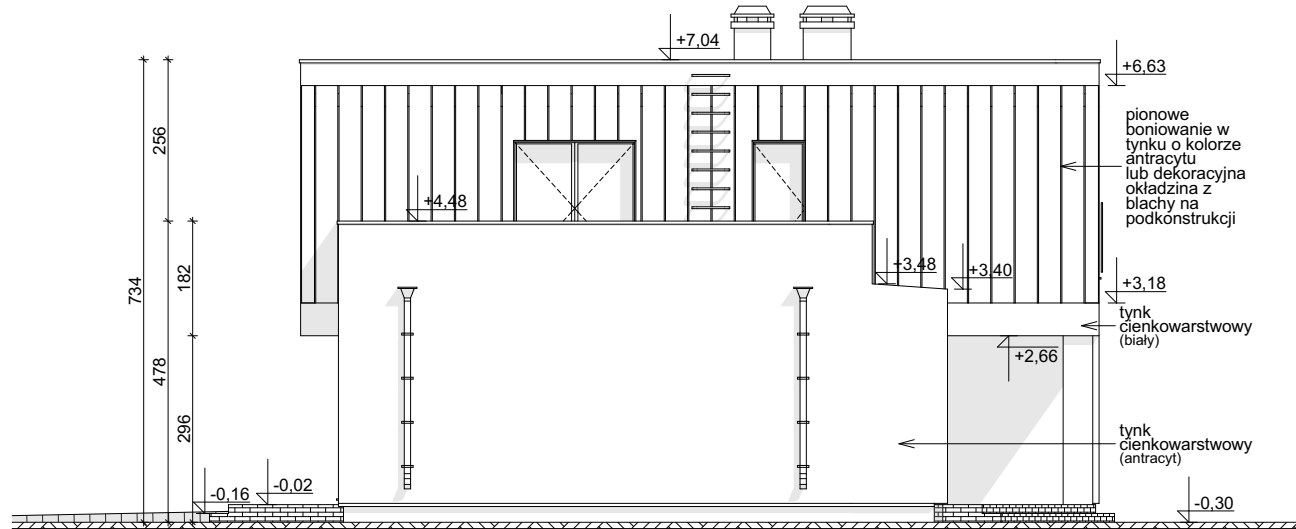
PROJEKT ARCH.-BUD. DOMU JEDNORODZINNEGO

TEMAT PRACOWANIA:

**ELEWACJE: FRONTOWA I BOCZNA**



ELEWACJA OGRODOWA



ELEWACJA BOCZNA

Wszystkie projekty marki Z500™ są objęte licencją, którą w Polsce reprezentuje podmiot Z500 Sp.z o.o. Projekty, rysunki, opisy, koncepcje i rozwiązania chronione są na mocy przepisów w ustawie z dnia 4.02.1994 o prawie autorskim i prawach pokrewnych (tj. Dz. U 2006, nr 90, poz. 631 z późn. zm.). Wykorzystanie materiałów demonstracyjnych do celów handlowych, dalszej odsprzedaży, reprodukcji, kopiowania, w całości lub częściowo bez wiedzy i pisemnej zgody autorów jest zabronione pod rygorem pełnej odpowiedzialności cywilnej i karnej. Niniejszy rysunek jest demonstracyjną wersją projektu gotowego, dlatego też otrzymany produkt (projekt) może się nieznacznie różnić. All projects Z500™ brand are licensed - any copying, reproduction is prohibited and will be prosecuted.

**Zx205** wersja podstawowa  
w technologii murowanej



**Z500 sp. z o.o.**

tel./fax: +48 725 000 005; +48 22 355 15 55

e-mail: projekty@z500.pl; www.z500.pl

PROJEKT ARCH.-BUD. DOMU JEDNORODZINNEGO

TEMAT  
OPRACOWANIA:

**ELEWACJE: OGRODOWA i  
BOCZNA**