

# DEMO - WERSJA DEMONSTRACYJNA PROJEKTU

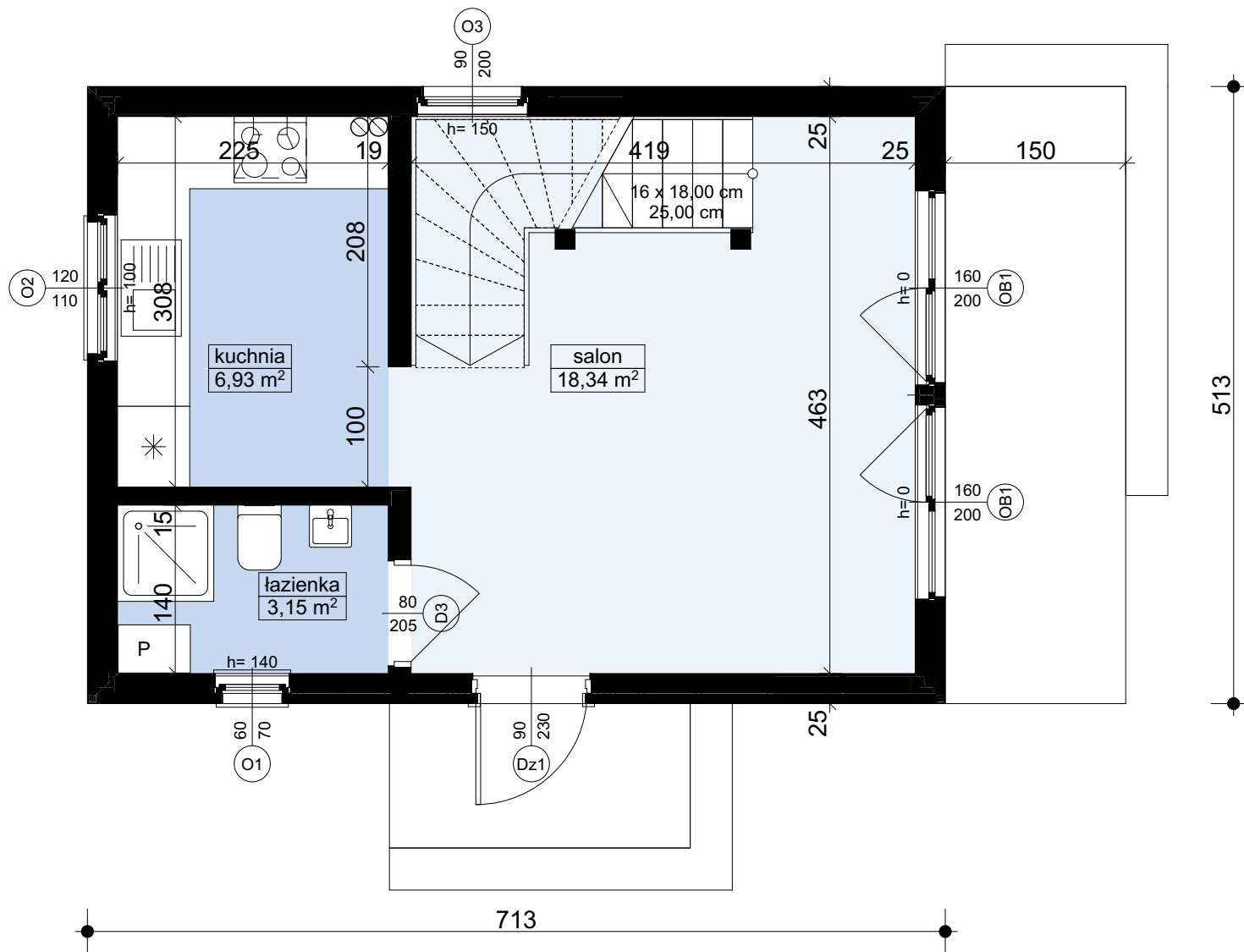


PERSPEKTYWA WIDOK OD FRONTU



PERSPEKTYWA WIDOK OD TYŁU

Z455 30 D



**MZ2 - ŚCIANA ZEW. KONSTR. DREWNIANA OCIEPLONA**

|  |      |
|--|------|
| wykończeniezew: Sys. ociepleń / deskowanie / okładzina |      |
| ocieplenie: styropian ryflowany                        | 6,0  |
| folia wiatroizolacyjna                                 |      |
| poszycie konstrukcji np: OSB/3                         | 1,2  |
| ściana: konstrukcja szkieletowa                        | 14,0 |
| wełna mineralna między słupkami                        | 14,0 |
| poszycie konstrukcji np: OSB/3                         | 1,2  |
| paroz izolacja   |      |
| wykończenie wew. płyty GK + glazura / boazeria/ tynk   |      |

**MW4 - ŚCIANA WEW. NOŚNA DREWNIANA**

|  |      |
|--|------|
| wykończenie wew. płyty GK + glazura / boazeria/ tynk |      |
| poszycie konstrukcji np: OSB/3                       | 1,2  |
| ściana: konstrukcja szkieletowa                      | 14,0 |
| wełna mineralna między słupkami                      | 14,0 |
| poszycie konstrukcji np: OSB/3                       | 1,2  |
| wykończenie wew. płyty GK + glazura / boazeria/ tynk |      |

**MW2 - ŚCIANA DZIAŁOWA LEKKA**

|  |      |
|--|------|
| wykończenie wew. płyty GK + glazura / boazeria/ tynk |      |
| poszycie konstrukcji np: OSB/3                       | 1,2  |
| ruszt metalowy lub drewniany                         | 10,0 |
| wełna mineralna między słupkami                      | 10,0 |
| poszycie konstrukcji np: OSB/3                       | 1,2  |
| wykończenie wew. płyty GK + glazura / boazeria/ tynk |      |

**Z455 30 D** wersja podstawowa  
w technologii drewnianej

**Z500 sp. z o.o.**

tel./fax: +48 725 000 005; +48 22 355 15 55

e-mail: projekty@z500.pl; www.z500.pl

PROJEKT ARCH.-BUD. DOMU JEDNORODZINNEGO

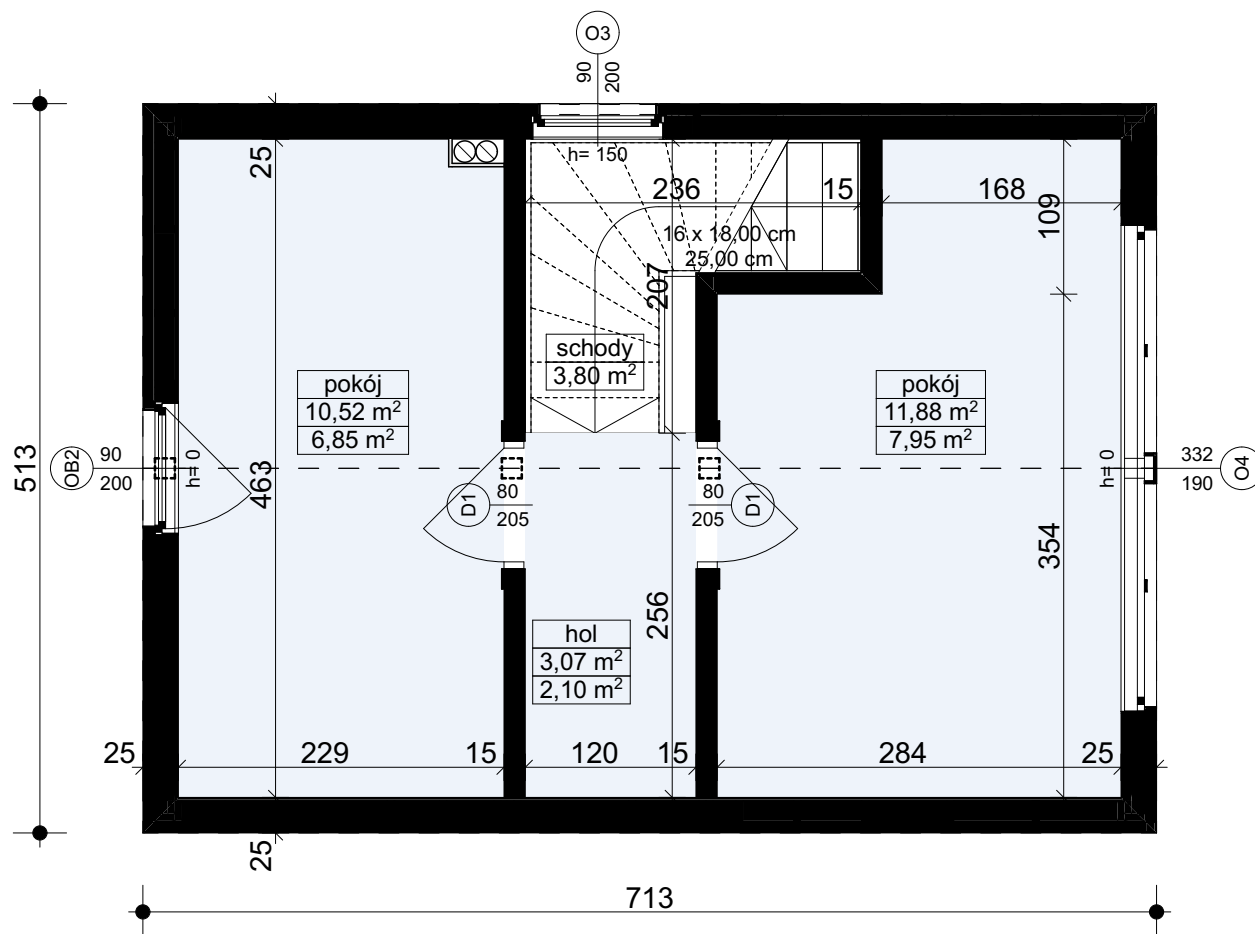
TEMAT  
OPRACOWANIA:

**RZUT PARTERU**

Wszystkie projekty marki Z500™ są objęte licencją, którą w Polsce reprezentuje podmiot Z500 Sp.z o.o. Projekty, rysunki, opisy, koncepcje i rozwiązania chronione są na mocy przepisów w ustawie z dnia 4.02.1994 o prawie autorskim i prawach pokrewnych (tj. Dz. U 2006, nr 90, poz. 631 z późn. zm.). Wykorzystanie materiałów demonstracyjnych do celów handlowych, dalszej odsprzedaży, reprodukcji, kopiowania, w całości lub częściowo bez wiedzy i pisemnej zgody autorów jest zabronione pod rygorem pełnej odpowiedzialności cywilnej i karnej. Niniejszy rysunek jest demonstracyjną wersją projektu gotowego, dlatego też otrzymany produkt (projekt) może się nieznacznie różnić. All projects Z500™ brand are licensed - any copying, reproduction is prohibited and will be prosecuted.

To jest wersja demonstracyjna projektu!!! To jest wersja demonstracyjna projektu!!! To jest wersja demonstracyjna projektu!!!

To jest wersja demonstracyjna projektu!!! To jest wersja demonstracyjna projektu!!! To jest wersja demonstracyjna projektu!!!



| MZ2 - ŚCIANA ZEW. KONSTR. DREWNIANA OCIEPLONA          |      |
|--|------|
| wykończeniezew: Sys. ociepleń / deskowanie / okładzina |      |
| ocieplenie: styropian ryflowany                        | 6,0  |
| folia wiatroizolacyjna                                 |      |
| poszycie konstrukcji np: OSB/3                         | 1,2  |
| ściana: konstrukcja szkieletowa                        | 14,0 |
| wełna mineralna między słupkami                        | 14,0 |
| poszycie konstrukcji np: OSB/3                         | 1,2  |
| paroizolacja   |      |
| wykończenie wew. płyty GK + glazura / boazeria/ tynk   |      |

| MW2 - ŚCIANA DZIAŁOWA LEKKA                          |      |
|--|------|
| wykończenie wew. płyty GK + glazura / boazeria/ tynk |      |
| poszycie konstrukcji np: OSB/3                       | 1,2  |
| ruszt metalowy lub drewniany                         | 10,0 |
| wełna mineralna między słupkami                      | 10,0 |
| poszycie konstrukcji np: OSB/3                       | 1,2  |
| wykończenie wew. płyty GK + glazura / boazeria/ tynk |      |

**Z455 30 D** wersja podstawowa  
w technologii drewnianej



**Z500 sp. z o.o.**

tel./fax: +48 725 000 005; +48 22 355 15 55

e-mail: projekty@z500.pl; www.z500.pl

PROJEKT ARCH.-BUD. DOMU JEDNORODZINNEGO

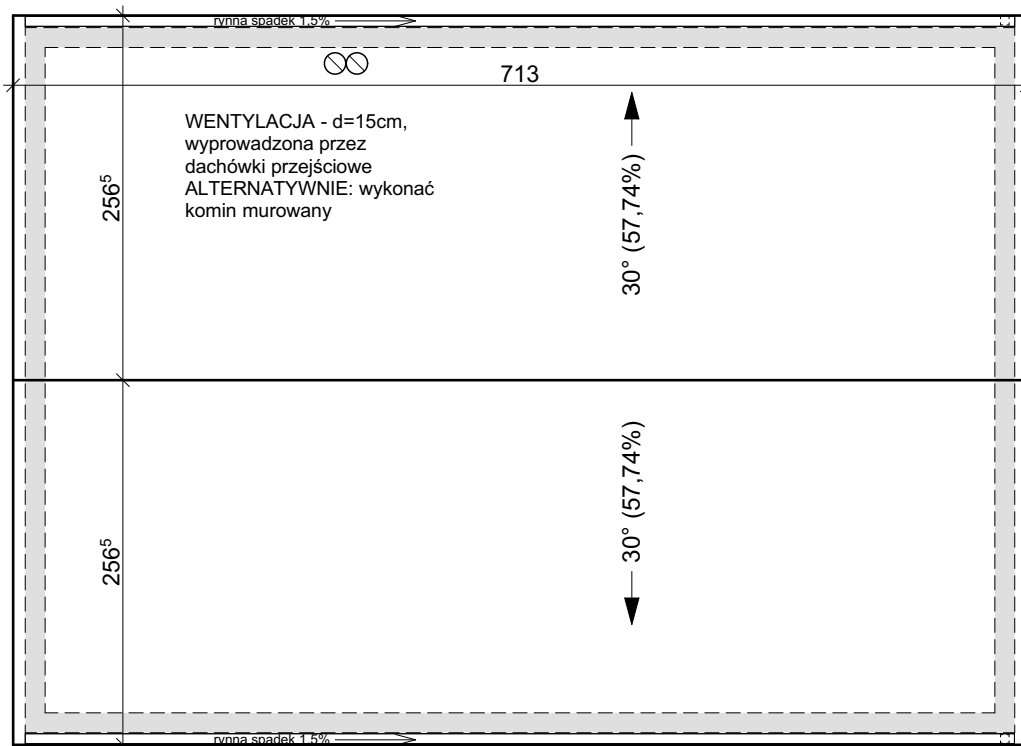
TEMAT  
OPRACOWANIA:

**RZUT PODDASZA**

Wszystkie projekty marki Z500™ są objęte licencją, którą w Polsce reprezentuje podmiot Z500 Sp.z o.o. Projekty, rysunki, opisy, koncepcje i rozwiązania chronione są na mocy przepisów w ustawie z dnia 4.02.1994 o prawie autorskim i prawach pokrewnych (tj. Dz. U 2006, nr 90, poz. 631 z późn. zm.). Wykorzystanie materiałów demonstracyjnych do celów handlowych, dalszej odsprzedaży, reprodukcji, kopiowania, w całości lub częściowo bez wiedzy i pisemnej zgody autorów jest zabronione pod rygorem pełnej odpowiedzialności cywilnej i karnej. Niniejszy rysunek jest demonstracyjną wersją projektu gotowego, dlatego też otrzymany produkt (projekt) może się nieznacznie różnić. All projects Z500™ brand are licensed - any copying, reproduction is prohibited and will be prosecuted.

To jest wersja demonstracyjna projektu!! To jest wersja demonstracyjna projektu!! To jest wersja demonstracyjna projektu!!

To jest wersja demonstracyjna projektu!! To jest wersja demonstracyjna projektu!! To jest wersja demonstracyjna projektu!!



To jest wersja demonstracyjna projektu!!! To jest wersja demonstracyjna projektu!!! To jest wersja demonstracyjna projektu!!!

Wszystkie projekty marki Z500™ są objęte licencją, którą w Polsce reprezentuje podmiot Z500 Sp.z o.o. Projekty, rysunki, opisy, koncepcje i rozwiązania chronione są na mocy przepisów w ustawie z dnia 4.02.1994 o prawie autorskim i prawach pokrewnych (tj. Dz. U 2006, nr 90, poz. 631 z późn. zm.). Wykorzystanie materiałów demonstracyjnych do celów handlowych, dalszej odsprzedaży, reprodukcji, kopiowania, w całości lub częściowo bez wiedzy i pisemnej zgody autorów jest zabronione pod rygorem pełnej odpowiedzialności cywilnej i karnej. Niniejszy rysunek jest demonstracyjną wersją projektu gotowego, dlatego też otrzymany produkt (projekt) może się nieznacznie różnić. All projects Z500™ brand are licensed - any copying, reproduction is prohibited and will be prosecuted.

**Z455 30 D** wersja podstawowa  
w technologii drewnianej



**Z500 sp. z o.o.**  
tel./fax: +48 725 000 005; +48 22 355 15 55  
e-mail: projekty@z500.pl; www.z500.pl

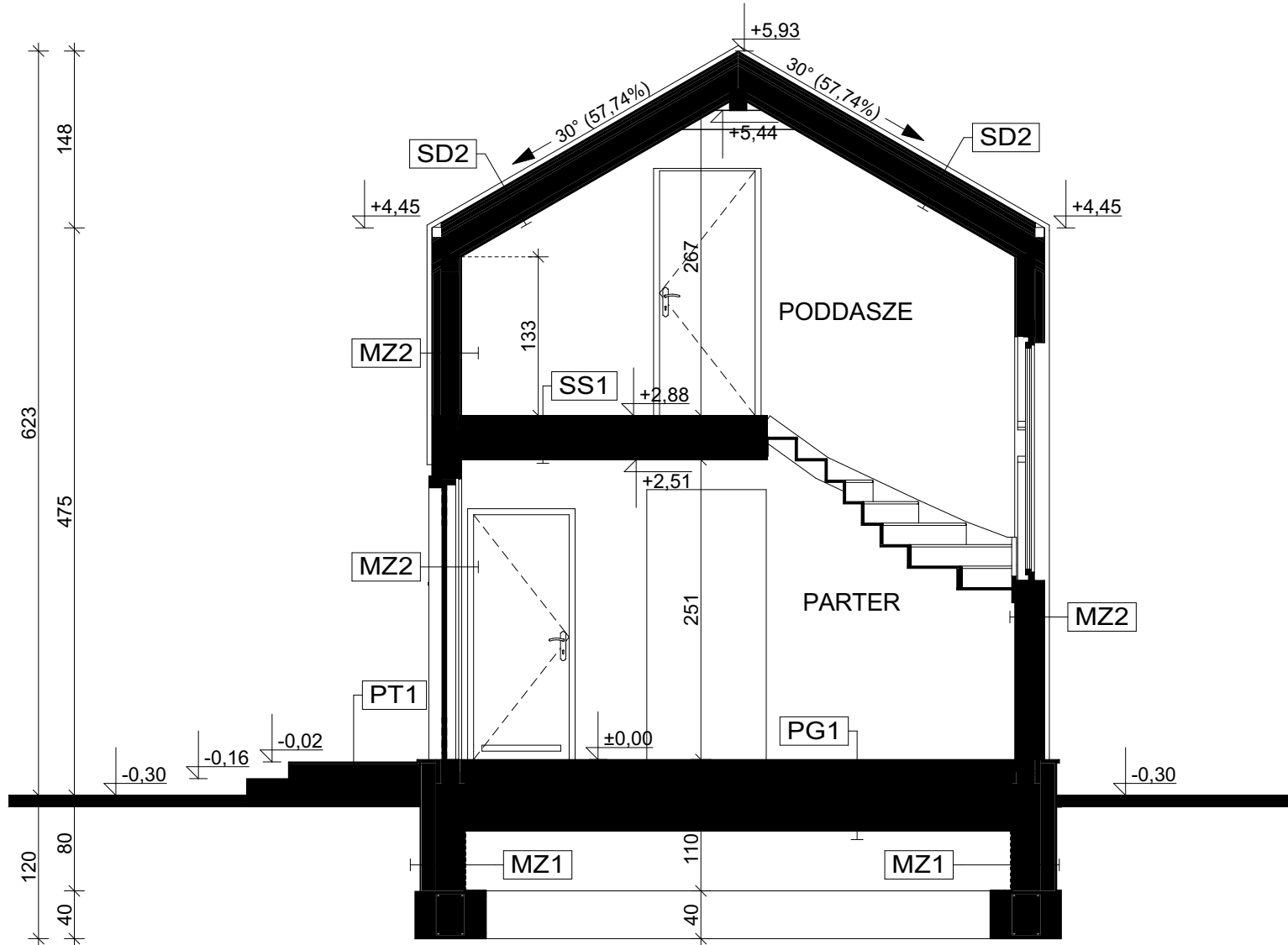
PROJEKT ARCH.-BUD. DOMU JEDNORODZINNEGO

TEMAT  
OPRACOWANIA:

**RZUT DACHU**

To jest wersja demonstracyjna projektu!!! To jest wersja demonstracyjna projektu!!! To jest wersja demonstracyjna projektu!!!

To jest wersja demonstracyjna projektu!!! To jest wersja demonstracyjna projektu!!! To jest wersja demonstracyjna projektu!!!



|  |      |
|--|------|
| <b>PG1 - PODŁOGA MIESZKANIA NA GRUNCIE</b>                     |      |
| podłoga alternatywnie: wykładzina; terakola...                 |      |
| szlichta beton. z prow. instalacji, zdylatowana                | 5,0  |
| warstwa rozdzielająca np. folia PE                             |      |
| ocieplenie: styropian  | 10,0 |
| hydroizolacja  |      |
| zaliwy beton - warstwa wyrównawcza                             |      |
| beton (C8/10 lub wg opisu konstrukcji)                         | 10,0 |
| warstwa zagęszczonego suchego piasku                           | 20,0 |
| grunt rodzimy po zdjęciu humusu                                |      |
| <b>PT1 - POSADZKA TARASU / PODESTU WEJŚCIOWEGO</b>             |      |
| posadzka: mrozoodporne płytki                                  |      |
| elastyczna i mrozoodporna zaprawa na hydroizolacji             |      |
| plyta konstrukcyjna (C20/C25)                                  | 10,0 |
| podsyłka żwirowa zagęszczona                                   | 20,0 |
| grunt rodzimy po zdjęciu humusu                                |      |
| <b>MZ1 - ŚCIANA FUNDAMENTOWA OCIEPLONA</b>                     |      |
| wykończenie: klinkierowe / tynk cokolowy (ponad terenem)       |      |
| ocieplenie: płyty XPS  | 12,0 |
| hydroizolacja  |      |
| ściana: bloczki betonowe / beton lany                          | 24,0 |
| hydroizolacja  |      |
| <b>MZ - ŚCIANA FUNDAMENTOWA</b>                                |      |
| hydroizolacja  |      |
| ściana: bloczki betonowe / beton lany                          | 24,0 |
| hydroizolacja  |      |
| <b>MZ2 - ŚCIANA ZEWN. KONSTR. DREWNIANA OCIEPLONA</b>          |      |
| wykończeniezew: Sys. ocieplen / deskowanie / okładzina         |      |
| ocieplenie: styropian ryflowany                                | 6,0  |
| folia wiatroizolacyjna   |      |
| poszycie konstrukcji np: OSB/3                                 | 1,2  |
| ściana: konstrukcja szkieletowa                                | 14,0 |
| welna mineralna między słupkami                                | 14,0 |
| poszycie konstrukcji np: OSB/3                                 | 1,2  |
| parozizolacja  |      |
| wykończenie wew. płyty GK + glazura / boazeria/ tynk           |      |
| <b>MW2 - ŚCIANA DZIAŁOWA LEKKA</b>                             |      |
| wykończenie wew. płyty GK + glazura / boazeria/ tynk           |      |
| poszycie konstrukcji np: OSB/3                                 | 1,2  |
| ruszt metalowy lub drewniany                                   | 10,0 |
| welna mineralna między słupkami                                | 10,0 |
| poszycie konstrukcji np: OSB/3                                 | 1,2  |
| wykończenie wew. płyty GK + glazura / boazeria/ tynk           |      |
| <b>MW4 - ŚCIANA WEW. NOŚNA DREWNIANA</b>                       |      |
| wykończenie wew. płyty GK + glazura / boazeria/ tynk           |      |
| poszycie konstrukcji np: OSB/3                                 | 1,2  |
| ściana: konstrukcja szkieletowa                                | 14,0 |
| welna mineralna między słupkami                                | 14,0 |
| poszycie konstrukcji np: OSB/3                                 | 1,2  |
| wykończenie wew. płyty GK + glazura / boazeria/ tynk           |      |
| <b>SS1 - STROP NAD PARTEREM</b>                                |      |
| posadzka: panele   | 0,8  |
| suchy jastych / 2x płyta OSB / 2x płyta GK                     | 4,0  |
| warstwa rozdzielająca /hydroizolacja w pom. mokrym             |      |
| hydrofobizowana wełna skalna                                   | 5,0  |
| poszycie konstrukcji - płyta OSB                               | 2,2  |
| strop: gr. wg konstrukcji + wełna pomiędzy belki               |      |
| wykończenie wew. np: płyty GK na ruszcie                       | 6,0  |
| <b>SD2 - DACH OCIEPLONY</b>                                    |      |
| pokrycie alternatywnie: dachówka / blacha / gont / blachodach. |      |
| łaty i kontrłaty / deskowanie                                  | 10,0 |
| warstwa wstępnego krycia + poszycie                            | 2,2  |
| welna mineralna pomiędzy krokiewmi                             | 20,0 |
| konstrukcja dachu  |      |
| dotatkowa termoizolacja  | 5,0  |
| paroizolacja   |      |
| wykończenie: płyty GK / boazeria / deskowanie                  |      |

**Z455 30 D** wersja podstawowa w technologii drewnianej

**Z500 sp. z o.o.**  
 tel./fax: +48 725 000 005; +48 22 355 15 55  
 e-mail: projekty@z500.pl; www.z500.pl

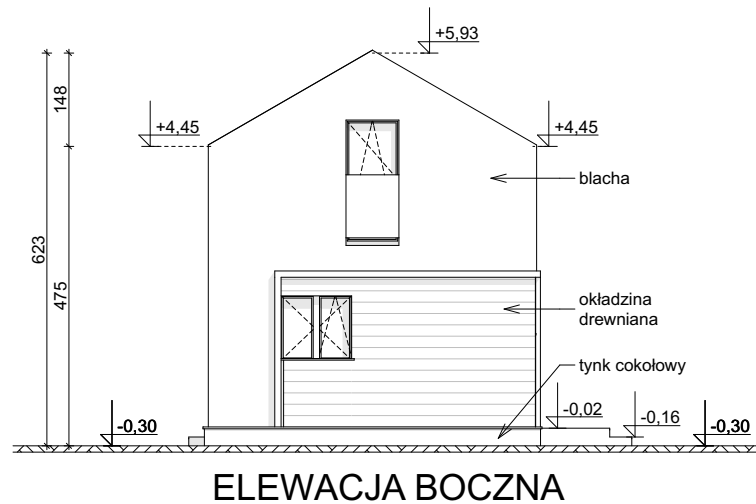
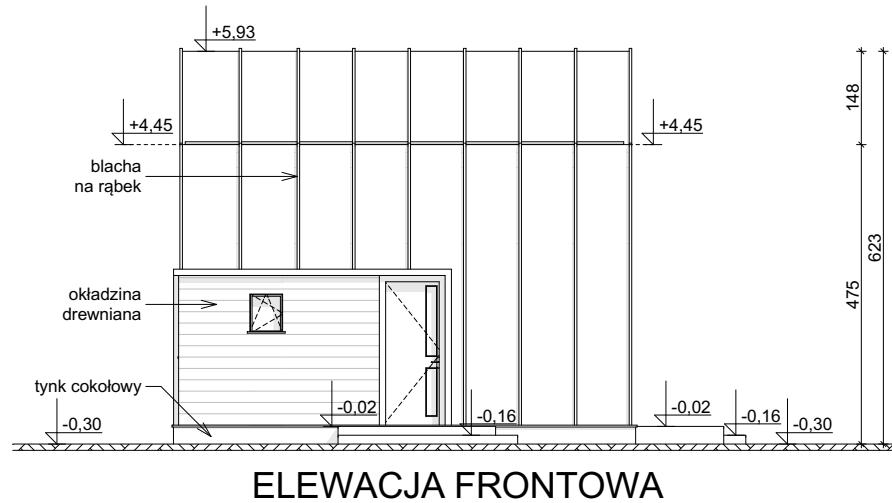
PROJEKT ARCH.-BUD. DOMU JEDNORODZINNEGO

TEMAT OPRACOWANIA: **PRZEKRÓJ**

Wszystkie projekty marki Z500™ są objęte licencją, którą w Polsce reprezentuje podmiot Z500 Sp.z o.o. Projekty, rysunki, opisy, koncepcje i rozwiązania chronione są na mocy przepisów w ustawie z dnia 4.02.1994 o prawie autorskim i prawach pokrewnych (tj. Dz. U 2006, nr 90, poz. 631 z późn. zm.). Wykorzystanie materiałów demonstracyjnych do celów handlowych, dalszej odsprzedaży, reprodukcji, kopiowania, w całości lub częściowo bez wiedzy i pisemnej zgody autorów jest zabronione pod rygorem pełnej odpowiedzialności cywilnej i karnej. Niniejszy rysunek jest demonstracyjną wersją projektu gotowego, dlatego też otrzymany produkt (projekt) może się nieznacznie różnić. All projects Z500™ brand are licensed - any copying, reproduction is prohibited and will be prosecuted.

To jest wersja demonstracyjna projektu!!! To jest wersja demonstracyjna projektu!!! To jest wersja demonstracyjna projektu!!!

To jest wersja demonstracyjna projektu!!! To jest wersja demonstracyjna projektu!!! To jest wersja demonstracyjna projektu!!! To jest wersja demonstracyjna projektu!!!



Wszystkie projekty marki Z500™ są objęte licencją, którą w Polsce reprezentuje podmiot Z500 Sp.z o.o. Projekty, rysunki, opisy, koncepcje i rozwiązania chronione są na mocy przepisów w ustawie z dnia 4.02.1994 o prawie autorskim i prawach pokrewnych (tj. Dz. U 2006, nr 90, poz. 631 z późn. zm.). Wykorzystanie materiałów demonstracyjnych do celów handlowych, dalszej odsprzedaży, reprodukcji, kopiowania, w całości lub częściowo bez wiedzy i pisemnej zgody autorów jest zabronione pod rygorem pełnej odpowiedzialności cywilnej i karnej. Niniejszy rysunek jest demonstracyjną wersją projektu gotowego, dlatego też otrzymany produkt (projekt) może się nieznacznie różnić. All projects Z500™ brand are licensed - any copying, reproduction is prohibited and will be prosecuted.

**Z455 30 D** wersja podstawowa  
w technologii drewnianej



**Z500 sp. z o.o.**

tel./fax: +48 725 000 005; +48 22 355 15 55

e-mail: projekty@z500.pl; www.z500.pl

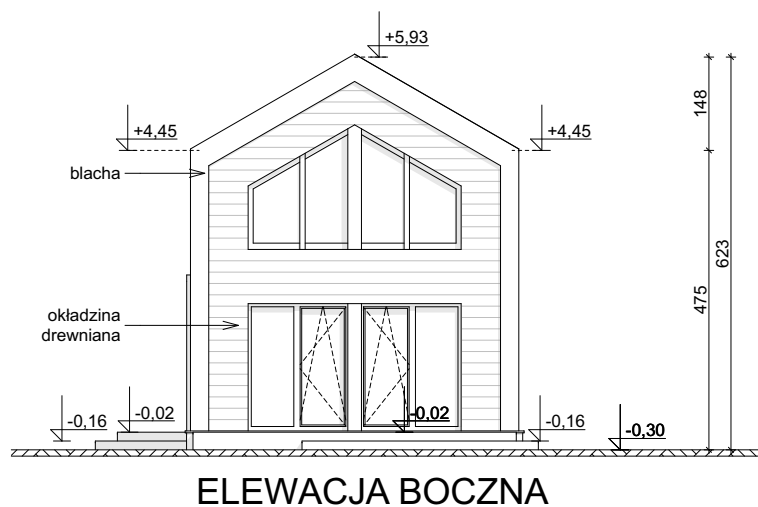
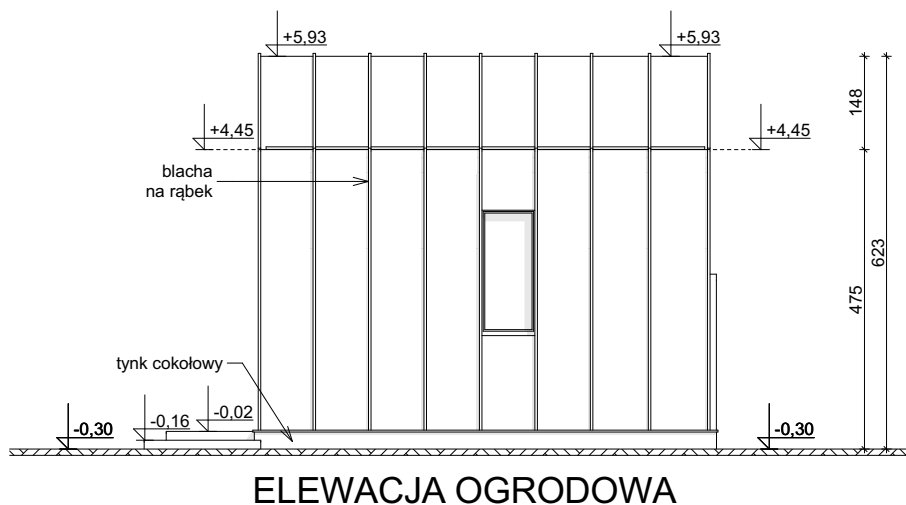
PROJEKT ARCH.-BUD. DOMU JEDNORODZINNEGO

TEMAT  
OPRACOWANIA:

**ELEWACJE: FRONTOWA I  
BOCZNA**

To jest wersja demonstracyjna projektu!!! To jest wersja demonstracyjna projektu!!! To jest wersja demonstracyjna projektu!!! To jest wersja demonstracyjna projektu!!!

To jest wersja demonstracyjna projektu!!! To jest wersja demonstracyjna projektu!!! To jest wersja demonstracyjna projektu!!!



Wszystkie projekty marki Z500™ są objęte licencją, którą w Polsce reprezentuje podmiot Z500 Sp.z o.o. Projekty, rysunki, opisy, koncepcje i rozwiązania chronione są na mocy przepisów w ustawie z dnia 4.02.1994 o prawie autorskim i prawach pokrewnych (tj. Dz. U 2006, nr 90, poz. 631 z późn. zm.). Wykorzystanie materiałów demonstracyjnych do celów handlowych, dalszej odsprzedaży, reprodukcji, kopiowania, w całości lub częściowo bez wiedzy i pisemnej zgody autorów jest zabronione pod rygorem pełnej odpowiedzialności cywilnej i karnej. Niniejszy rysunek jest demonstracyjną wersją projektu gotowego, dlatego też otrzymany produkt (projekt) może się nieznacznie różnić. All projects Z500™ brand are licensed - any copying, reproduction is prohibited and will be prosecuted.

**Z455 30 D** wersja podstawowa  
w technologii drewnianej



**Z500 sp. z o.o.**

tel./fax: +48 725 000 005; +48 22 355 15 55

e-mail: projekty@z500.pl; www.z500.pl

PROJEKT ARCH.-BUD. DOMU JEDNORODZINNEGO

TEMAT  
OPRACOWANIA:

**ELEWACJE: OGRODOWA i  
BOCZNA**

To jest wersja demonstracyjna projektu!!! To jest wersja demonstracyjna projektu!!! To jest wersja demonstracyjna projektu!!!