

DEMO - WERSJA DEMONSTRACYJNA PROJEKTU



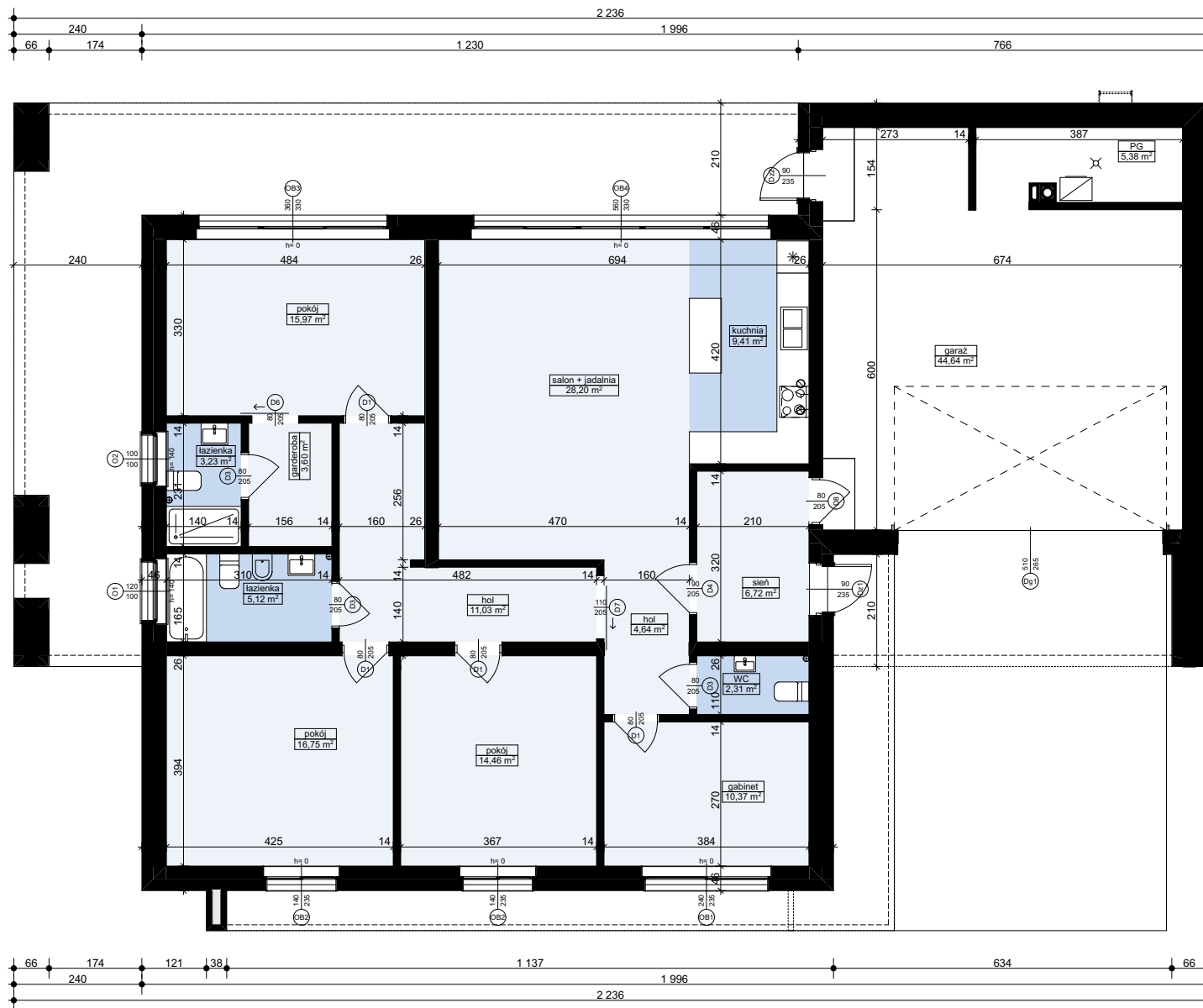
PERSPEKTYWA WIDOK OD FRONTU



PERSPEKTYWA WIDOK OD OGRODU

Zx209

To jest wersja demonstracyjna projektu!! To jest wersja demonstracyjna projektu!! To jest wersja demonstracyjna projektu!!



MZ2 - ŚCIANA ZEW. KONSTR. OCIEPLONA

wykończeniezew: Sys. ociepleń / deskowanie / okładzina	
ocieplenie: styropian EPS80; lambda=036	20,0
ściana: bloczki betonowe / elem. ceramiczne	24,0
wykończenie wew: tynk / płyty GK / glazura / boazeria	

MZ3 - ŚCIANA ATTYKI / PODWÓJNIE OCIEPLONA

wykończeniezew.: Sys. ociepleń / deskowanie / okładzina	
ocieplenie wg potrzeb styropian EPS80; lambda=036	20,0
ściana: bloczki betonowe / elem. ceramiczne	24,0
ocieplenie wg potrzeb styropian EPS80; lambda=036	20,0
wykończeniezew: Sys. ociepleń / deskowanie / okładzina	

MW4 - ŚCIANA WEW. NOŚNA

wykończenie wew: tynk / płyty GK / glazura / boazeria	
ściana: bloczki betonowe / elem. ceramiczne	24,0
wykończenie wew: tynk / płyty GK / glazura / boazeria	

MW1 - ŚCIANA DZIAŁOWA MUROWANA

wykończenie wew.: tynk / płyty GK / glazura / boazeria	
ściana: bloczki betonowe / elem. ceramiczne	12,0
wykończenie wew.: tynk / płyty GK / glazura / boazeria	

Zx209 wersja podstawowa w technologii murowanej

Z500 sp. z o.o.

tel./fax: +48 725 000 005; +48 22 355 15 55

e-mail: projekty@z500.pl; www.z500.pl

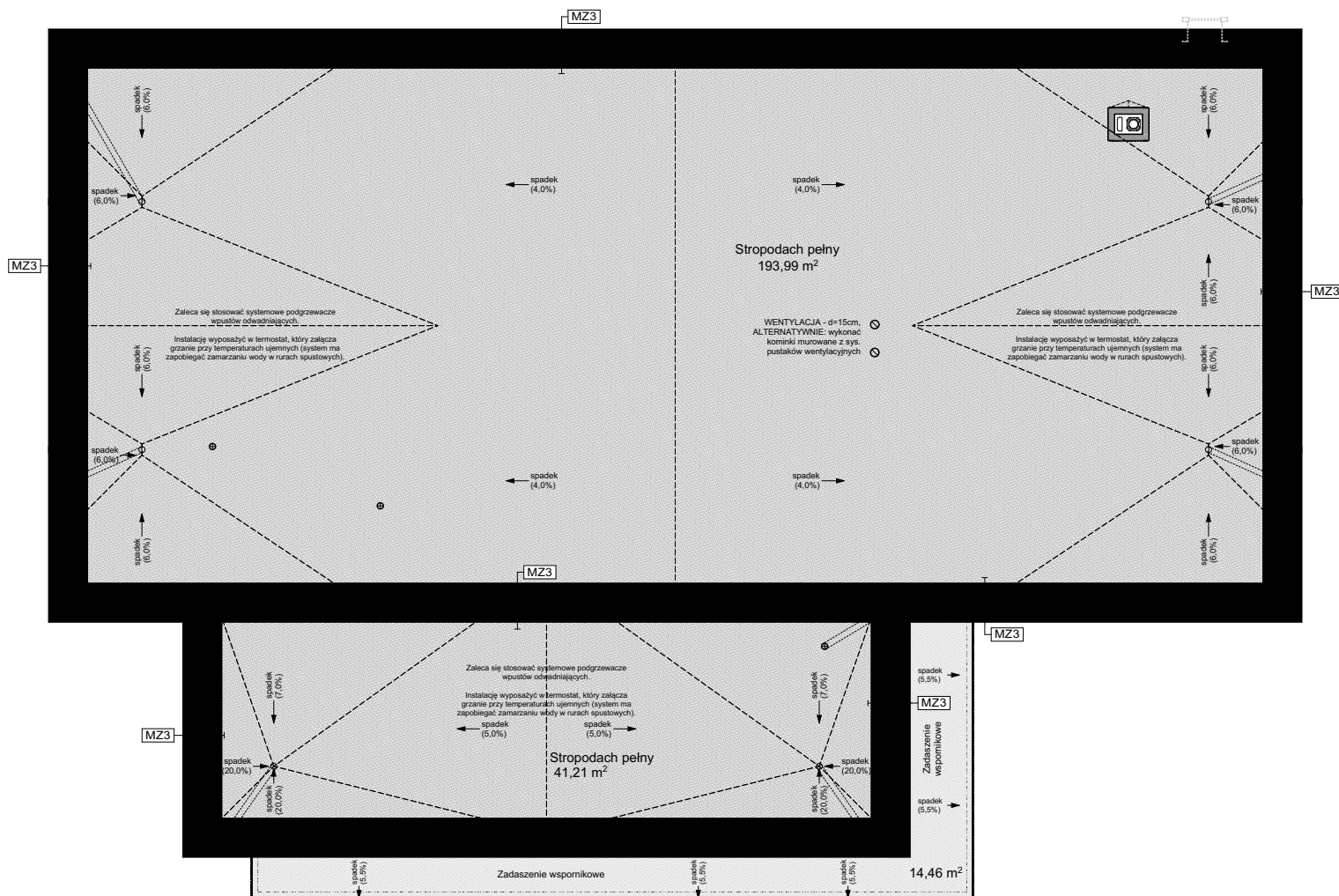
PROJEKT ARCH.-BUD. DOMU JEDNORODZINNEGO

TEMAT OPRACOWANIA:	RZUT PARTERU
--------------------	--------------

Wszystkie projekty marki Z500™ są objęte licencją, którą w Polsce reprezentuje podmiot Z500 Sp.z o.o. Projekty, rysunki, opisy, koncepcje i rozwiązania chronione są na mocy przepisów w ustawie z dnia 4.02.1994 o prawie autorskim i prawach pokrewnych (tj. Dz. U 2006, nr 90, poz. 631 z późn. zm.). Wykorzystanie materiałów demonstracyjnych do celów handlowych, dalszej odsprzedaży, reprodukcji, kopiowania, w całości lub częściowo bez wiedzy i pisemnej zgody autorów jest zabronione pod rygorem pełnej odpowiedzialności cywilnej i karnej. Niniejszy rysunek jest demonstracyjną wersją projektu gotowego, dlatego też otrzymany produkt (projekt) może się nieznacznie różnić. All projects Z500™ brand are licensed - any copying, reproduction is prohibited and will be prosecuted.

To jest wersja demonstracyjna projektu!! To jest wersja demonstracyjna projektu!! To jest wersja demonstracyjna projektu!!

To jest wersja demonstracyjna projektu!!!



MZ3 - ŚCIANA ATTYKI / PODWÓJNIE OCIEPLONA	
wykończenie zew.: Sys. ociepleń / deskowanie / okładzina	
ocieplenie wg potrzeb styropian EPS80; lambda=036	20,0
ściana: bloczki betonowe / elem. ceramiczne	24,0
ocieplenie wg potrzeb styropian EPS80; lambda=036	20,0
wykończenie zew.: Sys. ociepleń / deskowanie / okładzina	

Zx209 wersja podstawowa
w technologii murowanej

Z500 sp. z o.o.
tel./fax: +48 725 000 005; +48 22 355 15 55
e-mail: projekty@z500.pl; www.z500.pl

PROJEKT ARCH.-BUD. DOMU JEDNORODZINNEGO

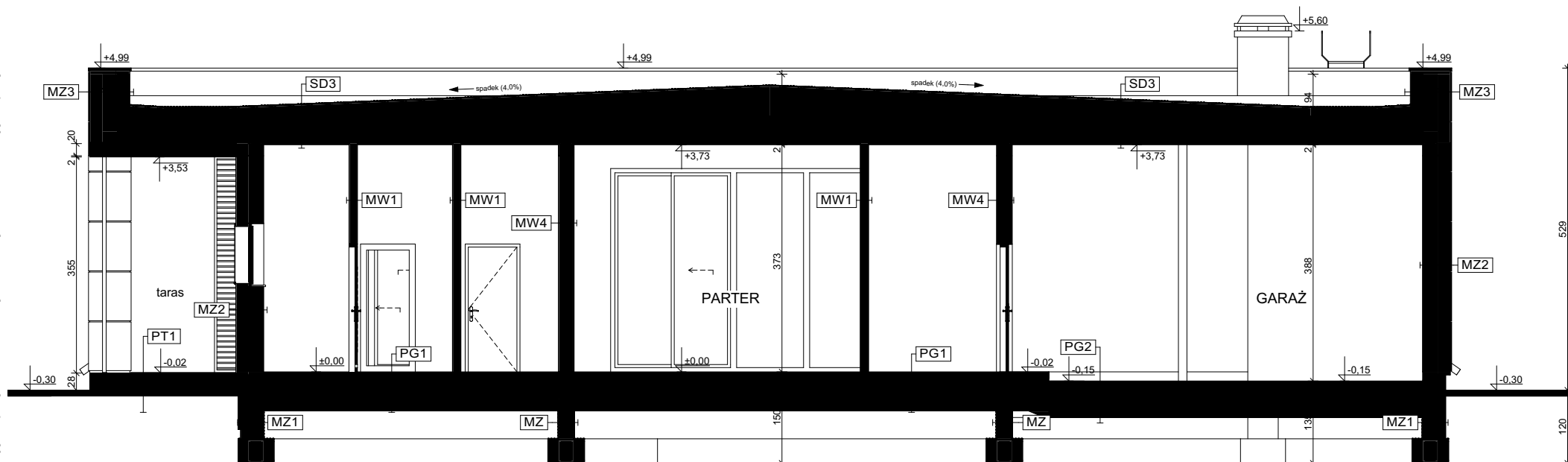
TEMAT PRACOWNIOWANIA: **RZUT STROPODACHU**

Wszystkie projekty marki Z500™ są objęte licencją, którą w Polsce reprezentuje podmiot Z500 Sp. z o.o. Projekty, rysunki, opisy, koncepcje i rozwiązania chronione są na mocy przepisów w ustawie z dnia 4.02.1994 o prawie autorskim i prawach pokrewnych (tj. Dz. U 2006, nr 90, poz. 631 z późn. zm.). Wykorzystanie materiałów demonstracyjnych do celów handlowych, dalszej odsprzedaży, reprodukcji, kopiowania, w całości lub częściowo bez wiedzy i pisemnej zgody autorów jest zabronione pod rygorem pełnej odpowiedzialności cywilnej i karnej. Niniejszy rysunek jest demonstracyjną wersją projektu gotowego, dlatego też otrzymany produkt (projekt) może się nieznacznie różnić. All projects Z500™ brand are licensed - any copying, reproduction is prohibited and will be prosecuted.

To jest wersja demonstracyjna projektu!!!

To jest wersja demonstracyjna projektu!!! To jest wersja demonstracyjna projektu!!! To jest wersja demonstracyjna projektu!!!

To jest wersja demonstracyjna projektu!!! To jest wersja demonstracyjna projektu!!! To jest wersja demonstracyjna projektu!!!



MZ2 - ŚCIANA ZEWN. KONSTR. OCIEPLONA

wykończeniezew: Sys. ociepleń / deskowanie / okładzina	
ocieplenie: styropian EPS80; lambda=036	20,0
ściana: bloczki betonowe / elem. ceramiczne	24,0
wykończeniezew: tynk / płyty GK / glazura / boazeria	

MZ3 - ŚCIANA ATTYKI / PODWÓJNIE OCIEPLONA

wykończeniezew.: Sys. ociepleń / deskowanie / okładzina	
ocieplenie wg potrzeb styropian EPS80; lambda=036	20,0
ściana: bloczki betonowe / elem. ceramiczne	24,0
ocieplenie wg potrzeb styropian EPS80; lambda=036	20,0
wykończeniezew: Sys. ociepleń / deskowanie / okładzina	

MW4 - ŚCIANA WEWN. NOŚNA

wykończeniezew: tynk / płyty GK / glazura / boazeria	
ściana: bloczki betonowe / elem. ceramiczne	24,0
wykończeniezew: tynk / płyty GK / glazura / boazeria	

MW1 - ŚCIANA DZIAŁOWA MUROWANA

wykończeniezew.: tynk / płyty GK / glazura / boazeria	
ściana: bloczki betonowe / elem. ceramiczne	12,0
wykończeniezew.: tynk / płyty GK / glazura / boazeria	

MZ - ŚCIANA FUNDAMENTOWA

hydroizolacja	
ściana: bloczki betonowe / beton lany	24,0
hydroizolacja	

MZ1 - ŚCIANA FUNDAMENTOWA OCIEPLONA

wykończenie: klinkierowe / tynk cokołowy (ponad terenem)	
ocieplenie: płyty XPS; lambda=036	12,0
hydroizolacja	
ściana: bloczki betonowe / beton lany	24,0
hydroizolacja	

SD3 - STROPODACH PŁASKI OCIEPLONY

pokrycie bitumiczne: 2x papa lub EPDM	
ocieplenie skośne: płyty spadkowe i kontrspadkowe	
ocieplenie płaskie: EPS150; lambda=036; min grubość	25,0
paroizolacja - folia PE 05	
strop: gr. wg rys. konstrukcji	20,0
sufit: tynk gładki	2,0

PG1 - PODŁOGA MIESZKANIA NA GRUNCIE

podłoga alternatywnie: wykładzina; terakota, mikrocement, etc.	
szlichta beton. z prow. instalacji, zdylatowana	7,0
warstwa rozdzielająca np: folia PE	
ocieplenie: styropian EPS100	15,0
hydroizolacja	
zatarzony beton - warstwa wyrównawcza	
beton (C8/10 lub wg opisu konstrukcji)	10,0
warstwa zagęszczonego suchego piasku	20,0
grunt rodzimy po zdjęciu humusu	

PG2 - PODŁOGA GARAŻU NA GRUNCIE

podłoga alternatywnie: gres, żywica, etc.	
szlichta bet. z prow. instalacji, zdylatowana (wzmocniona)	8,0
warstwa rozdzielająca np: folia PE	
ocieplenie: styropian EPS150-200	10,0
hydroizolacja	
zatarzony beton - warstwa wyrównawcza	
beton (C8/10 lub wg opisu konstrukcji)	10,0
warstwa zagęszczonego suchego piasku	20,0
grunt rodzimy po zdjęciu humusu	

PT1 - POSADZKA TARASU / PODESTU WEJŚCIOWEGO

posadzka: mrozoodporne płytki	
elastyczna i mrozoodporna zaprawa na hydroizolacji	
płyta konstrukcyjna (C20/C25)	10,0
podsyпка żwirowa zagęszczona	20,0
grunt rodzimy po zdjęciu humusu	

PT4 - ZADASZENIE ŻELBETOWE

pokrycie: bitumiczne 2x papa / EPDM lub blacha płaska	
ocieplenie: EPS150; lambda=036; gr. min.	15,0
hydroizolacja - grunt g. penetrujący + szlam uszczelniający	
konstrukcja stropu + spadek z nadbetonu	10,0
ocieplenie: Termo Organika (fasada) gr.wg potrzeb	
wykończeniezew: Sys. ociepleń / deskowanie / okładzina	

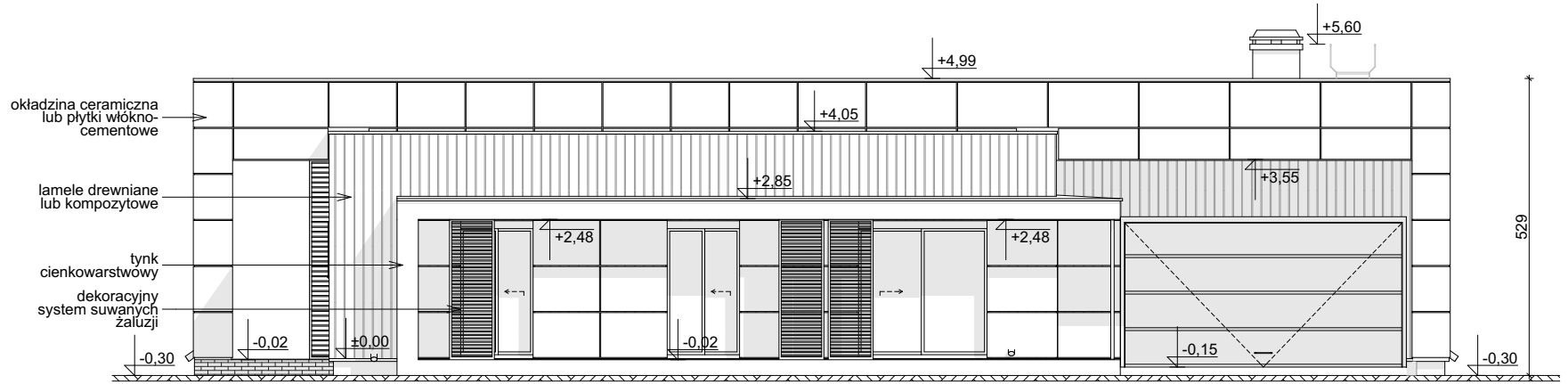
Zx209 wersja podstawowa w technologii murowanej

Z500 sp. z o.o.
tel./fax: +48 725 000 005; +48 22 355 15 55
e-mail: projekty@z500.pl; www.z500.pl

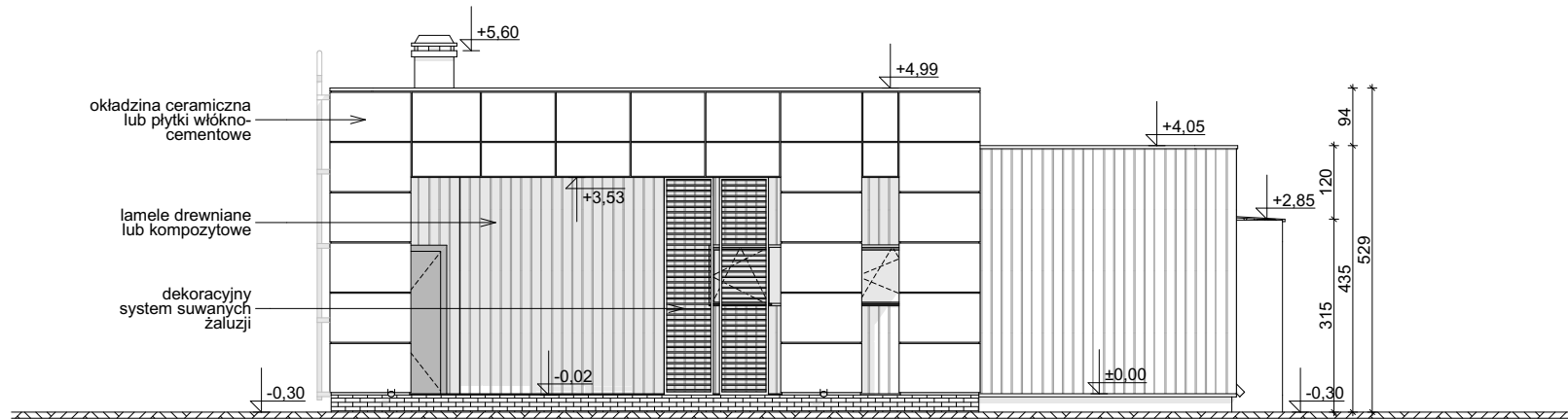
PROJEKT ARCH.-BUD. DOMU JEDNORODZINNEGO

TEMAT PRACOWANIA: **PRZEKRÓJ**

Wszystkie projekty marki Z500™ są objęte licencją, którą w Polsce reprezentuje podmiot Z500 Sp. z o.o. Projekty, rysunki, opisy, koncepcje i rozwiązania chronione są na mocy przepisów w ustawie z dnia 4.02.1994 o prawie autorskim i prawach pokrewnych (tj. Dz. U 2006, nr 90, poz. 631 z późn. zm.). Wykorzystanie materiałów demonstracyjnych do celów handlowych, dalszej odsprzedaży, reprodukcji, kopiowania, w całości lub częściowo bez wiedzy i pisemnej zgody autorów jest zabronione pod rygorem pełnej odpowiedzialności cywilnej i karnej. Niniejszy rysunek jest demonstracyjną wersją projektu gotowego, dlatego też otrzymany produkt (projekt) może się nieznacznie różnić. All projects Z500™ brand are licensed - any copying, reproduction is prohibited and will be prosecuted.



ELEWACJA FRONTOWA



ELEWACJA BOCZNA

To jest wersja demonstracyjna projektu!!!

To jest wersja demonstracyjna projektu!!!

Zx209 wersja podstawowa w technologii murowanej



Z500 sp. z o.o.

tel./fax: +48 725 000 005; +48 22 355 15 55

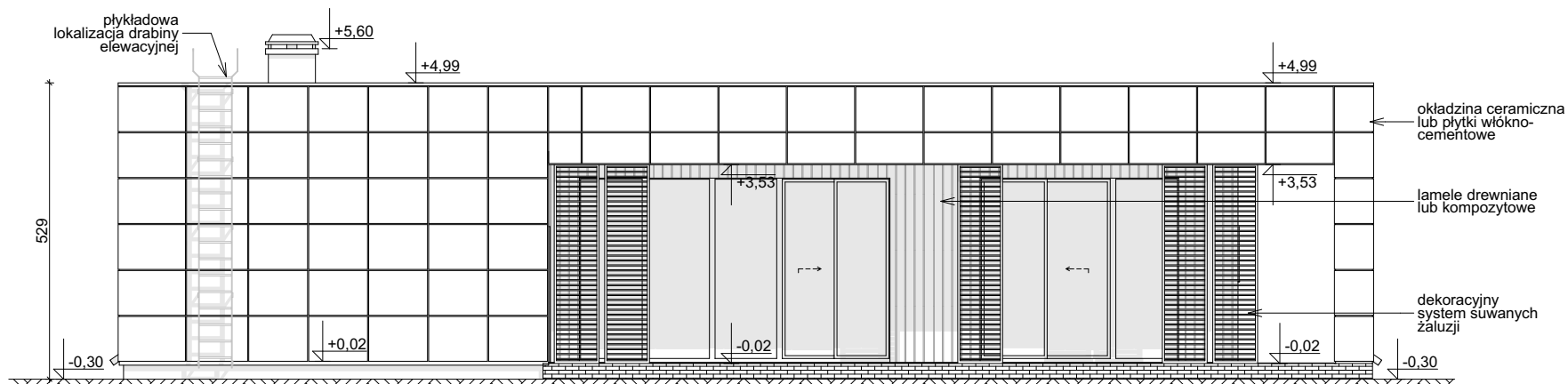
e-mail: projekty@z500.pl; www.z500.pl

PROJEKT ARCH.-BUD. DOMU JEDNORODZINNEGO

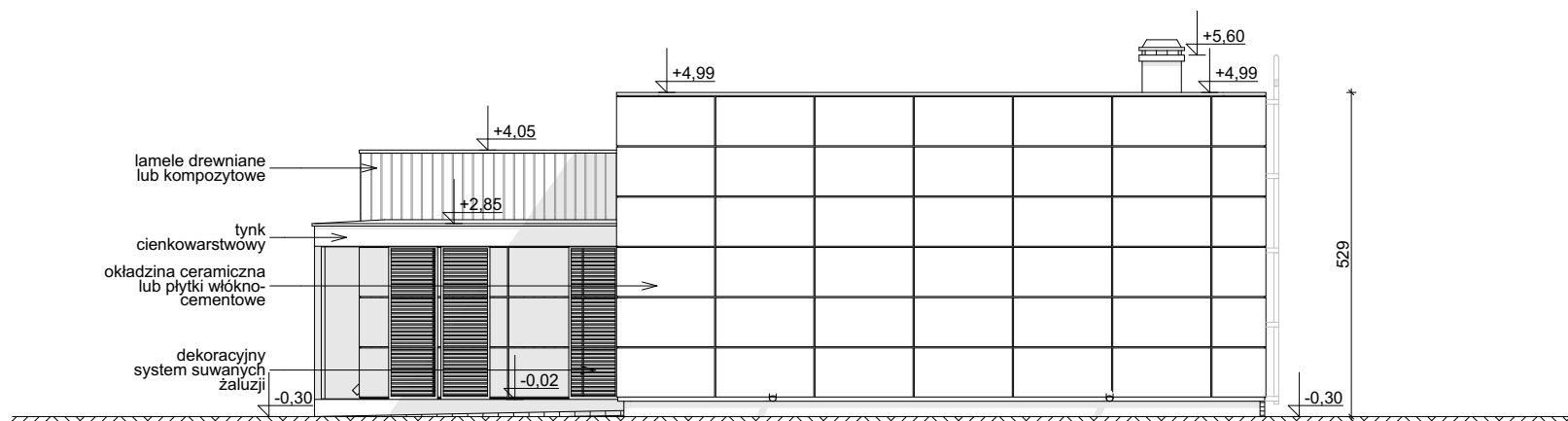
TEMAT OPRACOWANIA:

ELEWACJE: FRONTOWA I BOCZNA

Wszystkie projekty marki Z500™ są objęte licencją, którą w Polsce reprezentuje podmiot Z500 Sp.z o.o. Projekty, rysunki, opisy, koncepcje i rozwiązania chronione są na mocy przepisów w ustawie z dnia 4.02.1994 o prawie autorskim i prawach pokrewnych (tj. Dz. U 2006, nr 90, poz. 631 z późn. zm.). Wykorzystanie materiałów demonstracyjnych do celów handlowych, dalszej odsprzedaży, reprodukcji, kopiowania, w całości lub częściowo bez wiedzy i pisemnej zgody autorów jest zabronione pod rygorem pełnej odpowiedzialności cywilnej i karnej. Niniejszy rysunek jest demonstracyjną wersją projektu gotowego, dlatego też otrzymany produkt (projekt) może się nieznacznie różnić. All projects Z500™ brand are licensed - any copying, reproduction is prohibited and will be prosecuted.



ELEWACJA OGRODOWA



ELEWACJA BOCZNA

To jest wersja demonstracyjna projektu!!!

To jest wersja demonstracyjna projektu!!!

Zx209 wersja podstawowa w technologii murowanej



Z500 sp. z o.o.

tel./fax: +48 725 000 005; +48 22 355 15 55

e-mail: projekty@z500.pl; www.z500.pl

PROJEKT ARCH.-BUD. DOMU JEDNORODZINNEGO

TEMAT OPRACOWANIA:

ELEWACJE: OGRODOWA i BOCZNA

Wszystkie projekty marki Z500™ są objęte licencją, którą w Polsce reprezentuje podmiot Z500 Sp.z o.o. Projekty, rysunki, opisy, koncepcje i rozwiązania chronione są na mocy przepisów w ustawie z dnia 4.02.1994 o prawie autorskim i prawach pokrewnych (tj. Dz. U 2006, nr 90, poz. 631 z późn. zm.). Wykorzystanie materiałów demonstracyjnych do celów handlowych, dalszej odsprzedaży, reprodukcji, kopiowania, w całości lub częściowo bez wiedzy i pisemnej zgody autorów jest zabronione pod rygorem pełnej odpowiedzialności cywilnej i karnej. Niniejszy rysunek jest demonstracyjną wersją projektu gotowego, dlatego też otrzymany produkt (projekt) może się nieznacznie różnić. All projects Z500™ brand are licensed - any copying, reproduction is prohibited and will be prosecuted.