

DEMO - WERSJA DEMONSTRACYJNA PROJEKTU



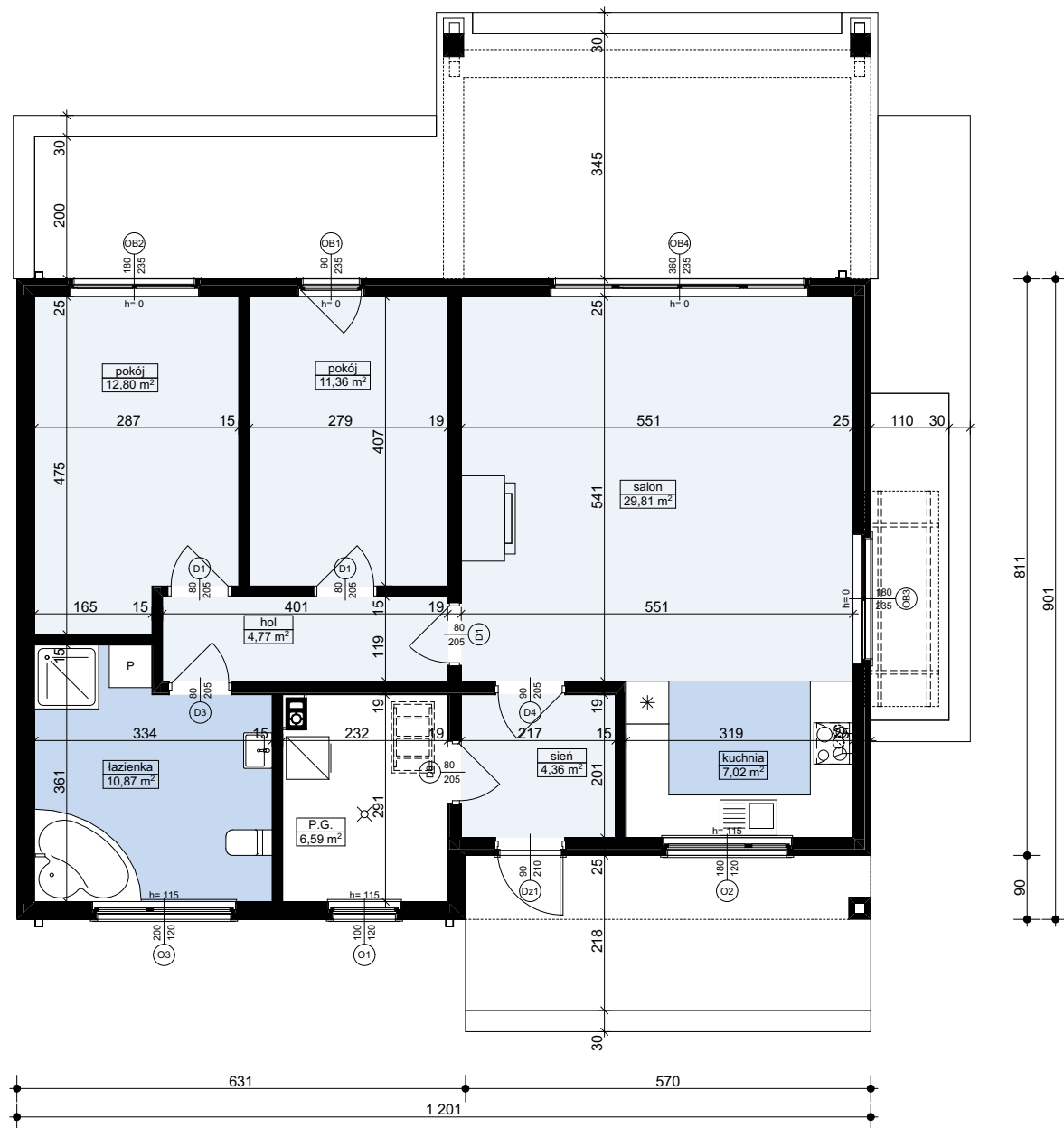
PERSPEKTYWA WIDOK OD FRONTU



PERSPEKTYWA WIDOK OD OGRODU

Z256 D

To jest wersja demonstracyjna projektu!!! To jest wersja demonstracyjna projektu!!! To jest wersja demonstracyjna projektu!!!



MW2 - ŚCIANA DZIAŁOWA LEKKA

wykończenie wew. płyty GK + glazura / boazeria/ tynk	
poszycie konstrukcji np: OSB/3	1,2
ruszt metalowy lub drewniany	10,0
wełna mineralna między słupkami	10,0
poszycie konstrukcji np: OSB/3	1,2
wykończenie wew. płyty GK + glazura / boazeria/ tynk	

MZ2 - ŚCIANA ZEWN. KONSTR. DREWNIANA OCIEPLONA

wykończeniezew: Sys. ociepleń / deskowanie / okładzina	
ocieplenie: styropian ryflowany	6,0
folia wiatroizolacyjna	
poszycie konstrukcji np: OSB/3	1,2
ściana: konstrukcja szkieletowa	14,0
wełna mineralna między słupkami	14,0
poszycie konstrukcji np: OSB/3	1,2
paroizolacja	
wykończenie wew. płyty GK + glazura / boazeria/ tynk	

MW4 - ŚCIANA WEWN. NOŚNA DREWNIANA

wykończenie wew. płyty GK + glazura / boazeria/ tynk	
poszycie konstrukcji np: OSB/3	1,2
ściana: konstrukcja szkieletowa	14,0
wełna mineralna między słupkami	14,0
poszycie konstrukcji np: OSB/3	1,2
wykończenie wew. płyty GK + glazura / boazeria/ tynk	

Z256 D wersja podstawowa w technologii drewnianej

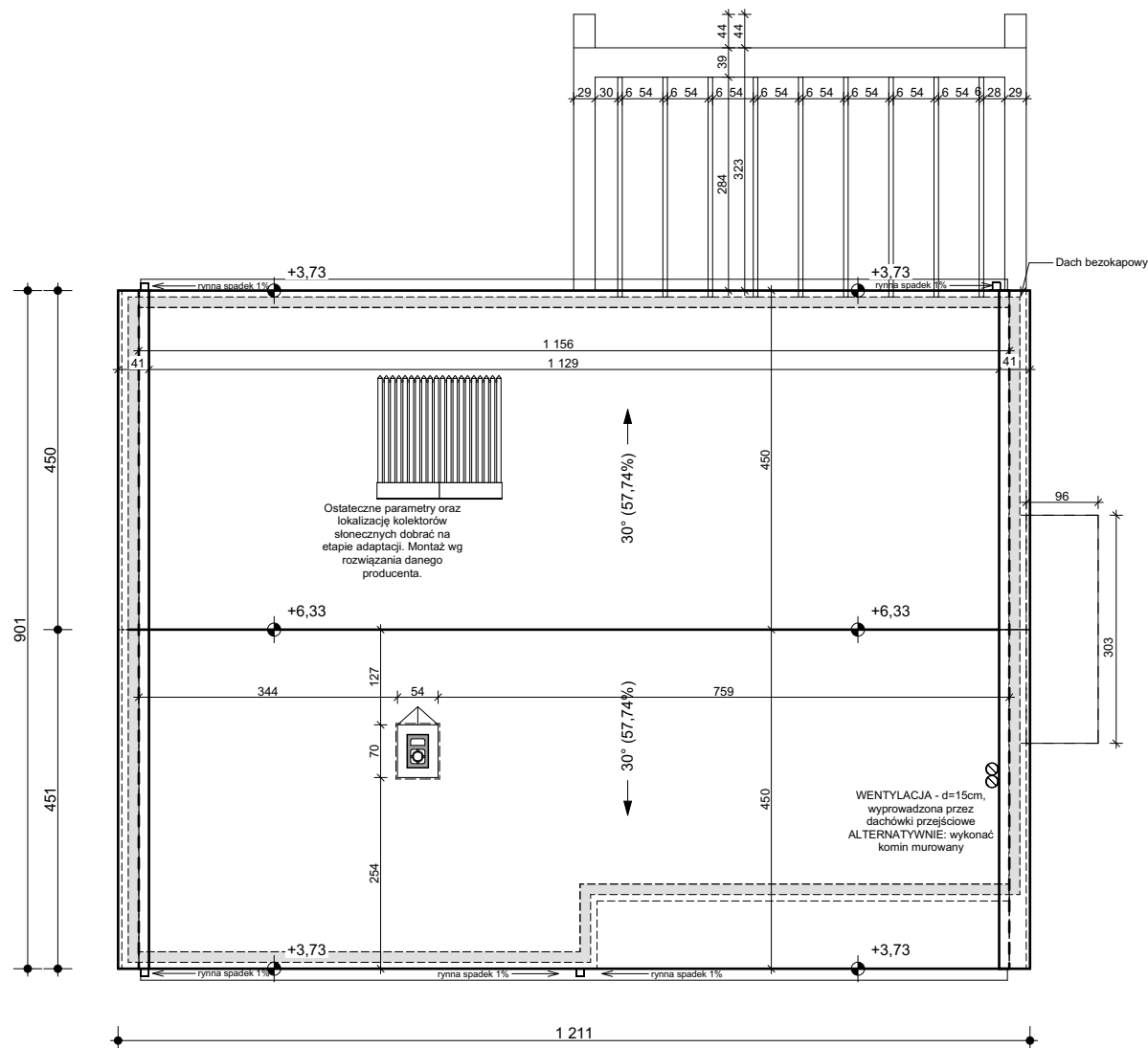
Z500 sp. z o.o.
 tel./fax: +48 725 000 005; +48 22 355 15 55
 e-mail: projekty@z500.pl; www.z500.pl

PROJEKT ARCH.-BUD. DOMU JEDNORODZINNEGO

TEMAT PRACOWNIA: **RZUT PARTERU**

Wszystkie projekty marki Z500™ są objęte licencją, którą w Polsce reprezentuje podmiot Z500 Sp.z o.o. Projekty, rysunki, opisy, koncepcje i rozwiązania chronione są na mocy przepisów w ustawie z dnia 4.02.1994 o prawie autorskim i prawach pokrewnych (tj. Dz. U 2006, nr 90, poz. 631 z późn. zm.). Wykorzystanie materiałów demonstracyjnych do celów handlowych, dalszej odsprzedaży, reprodukcji, kopiowania, w całości lub częściowo bez wiedzy i pisemnej zgody autorów jest zabronione pod rygorem pełnej odpowiedzialności cywilnej i karnej. Niniejszy rysunek jest demonstracyjną wersją projektu gotowego, dlatego też otrzymany produkt (projekt) może się nieznacznie różnić. All projects Z500™ brand are licensed - any copying, reproduction is prohibited and will be prosecuted.

To jest wersja demonstracyjna projektu!!! To jest wersja demonstracyjna projektu!!! To jest wersja demonstracyjna projektu!!!



To jest wersja demonstracyjna projektu!! To jest wersja demonstracyjna projektu!! To jest wersja demonstracyjna projektu!!

To jest wersja demonstracyjna projektu!! To jest wersja demonstracyjna projektu!! To jest wersja demonstracyjna projektu!!

Wszystkie projekty marki Z500™ są objęte licencją, którą w Polsce reprezentuje podmiot Z500 Sp.z o.o. Projekty, rysunki, opisy, koncepcje i rozwiązania chronione są na mocy przepisów w ustawie z dnia 4.02.1994 o prawie autorskim i prawach pokrewnych (tj. Dz. U 2006, nr 90, poz. 631 z późn. zm.). Wykorzystanie materiałów demonstracyjnych do celów handlowych, dalszej odsprzedaży, reprodukcji, kopiowania, w całości lub częściowo bez wiedzy i pisemnej zgody autorów jest zabronione pod rygorem pełnej odpowiedzialności cywilnej i karnej. Niniejszy rysunek jest demonstracyjną wersją projektu gotowego, dlatego też otrzymany produkt (projekt) może się nieznacznie różnić. All projects Z500™ brand are licensed - any copying, reproduction is prohibited and will be prosecuted.

Z256 D wersja podstawowa w technologii drewnianej



Z500 sp. z o.o.

tel./fax: +48 725 000 005; +48 22 355 15 55

e-mail: projekty@z500.pl; www.z500.pl

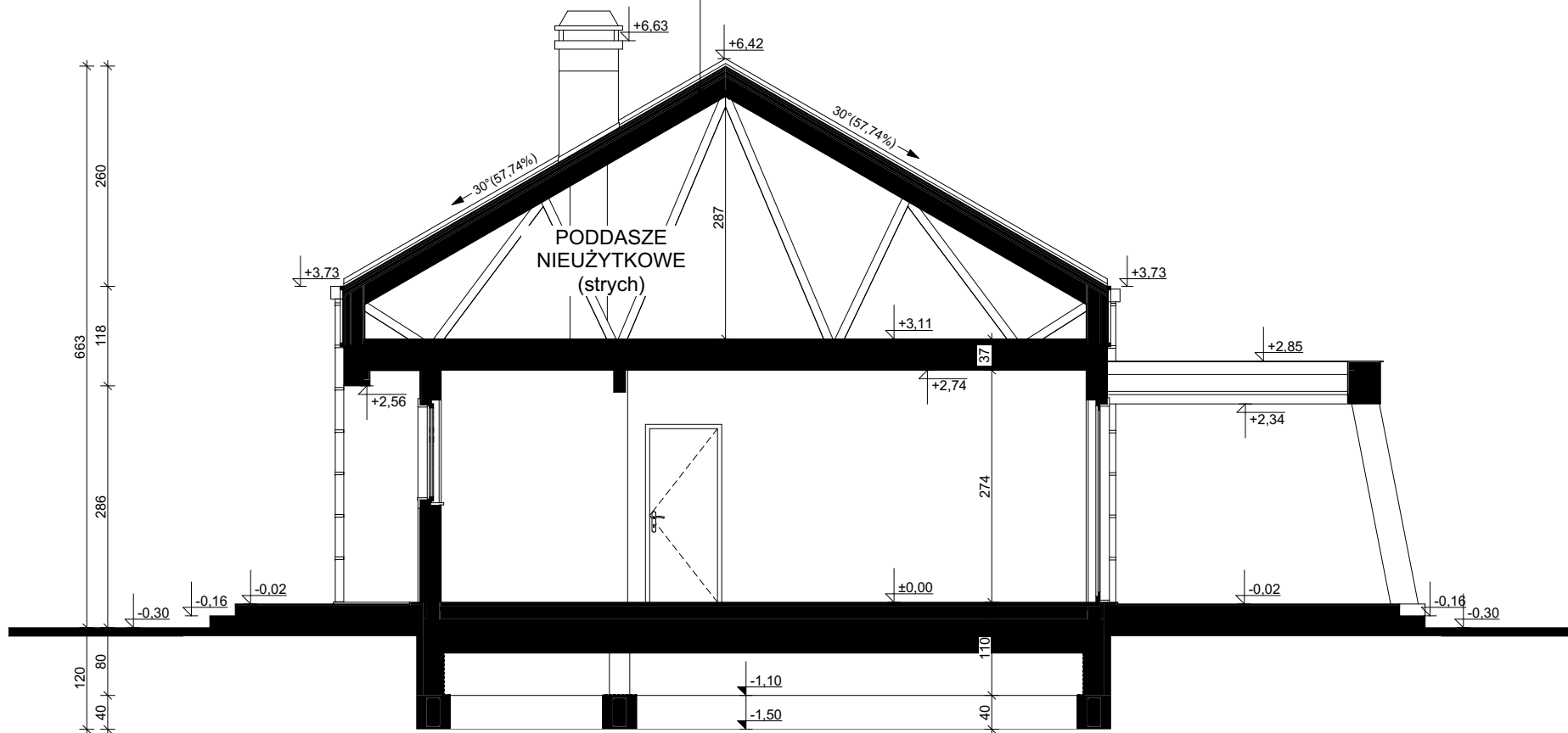
PROJEKT ARCH.-BUD. DOMU JEDNORODZINNEGO

TEMAT OPRACOWANIA:

RZUT DACHU

Konstrukcja dachu i stropu zaprojektowana z wiązarów prefabrykowanych w systemie płytek kolczastych.

Wiązary należy zamówić jako gotowe elementy, które są przywożone na plac budowy i montowane na ścianach (projekt wykonawczy wiązarów z uwzględnieniem właściwych warunków lokalnych danej inwestycji - strefy i obciążenia - dostosowuje i sporządza docelowo wybrany autoryzowany zakład prefabrykacji).
Listę dostępnych zakładów można znaleźć pod adresem www.mitek.pl



PG1 - PODŁOGA MIESZKANIA NA GRUNCIE

podłoga alternatywnie: wykładzina, terakota...	
szalichia beton, z prow. instalacji, zdylatowana	5,0
warstwa rozdzielająca np. folia PE	
ocieplenie: styropian	10,0
hydroizolacja	
zatarły beton - warstwa wyrównawcza	
beton (C8/10 lub wg opisu konstrukcji)	10,0
warstwa zagęszczonego suchego piasku	20,0
grunt rodzimy po zdjęciu humusu	

PT1 - POSADZKA TARASU / PODESTU WEJŚCIOWEGO

posadzka: mrozoodporne płytki	
elastyczna i mrozoodporna zaprawa na hydroizolacji	
płyta konstrukcyjna (C20/C25)	10,0
podsyłka żwirowa zagęszczona	20,0
grunt rodzimy po zdjęciu humusu	

SS1 - STROP NAD PARTEREM

posadzka: deskowanie	1,8
legary + welna	5,0
poszycie konstrukcji - płyta OSB	2,2
strop: gr. wg konstrukcji + welna pomiędzy belki	
wykończenie wew. np: płyty GK na ruszcie	6,0

MZ - ŚCIANA FUNDAMENTOWA

hydroizolacja	
ściana: bloczki betonowe / beton lany	24,0
hydroizolacja	

SD1 - DACH NIEOCIEPLONY

pokrycie alternatywnie: dachówka / blacha / gont / blachodach.	
łaty i kontrłaty / deskowanie	10,0
warstwa wstępnego krycia + poszycie	2,2
konstrukcja dachu	
(opcjonalnie) wykończenie: płyty GK / boazeria / deskowanie	

MZ1 - ŚCIANA FUNDAMENTOWA OCIEPLONA

wykończenie: klinkierowe / tynk cokolowy (ponad terenem)	
ocieplenie: płyty XPS	12,0
hydroizolacja	
ściana: bloczki betonowe / beton lany	24,0
hydroizolacja	

MZ2 - ŚCIANA ZEWN. KONSTR. DREWNIANA OCIEPLONA

wykończeniezew: Sys. ociepleń / deskowanie / okładzina	
ocieplenie: styropian ryflowany	6,0
folia wiatroizolacyjna	
poszycie konstrukcji np: OSB/3	1,2
ściana: konstrukcja szkieletowa	14,0
welna mineralna między słupkami	14,0
poszycie konstrukcji np: OSB/3	1,2
parozizolacja	
wykończenie wew. płyty GK + glazura / boazeria / tynk	

MW2 - ŚCIANA DZIAŁOWA LEKKA

wykończenie wew. płyty GK + glazura / boazeria / tynk	
poszycie konstrukcji np: OSB/3	1,2
ruszt metalowy lub drewniany	10,0
welna mineralna między słupkami	10,0
poszycie konstrukcji np: OSB/3	1,2
wykończenie wew. płyty GK + glazura / boazeria / tynk	

Z256 D wersja podstawowa
w technologii drewnianej



Z500 sp. z o.o.
tel./fax: +48 725 000 005; +48 22 355 15 55
e-mail: projekty@z500.pl; www.z500.pl

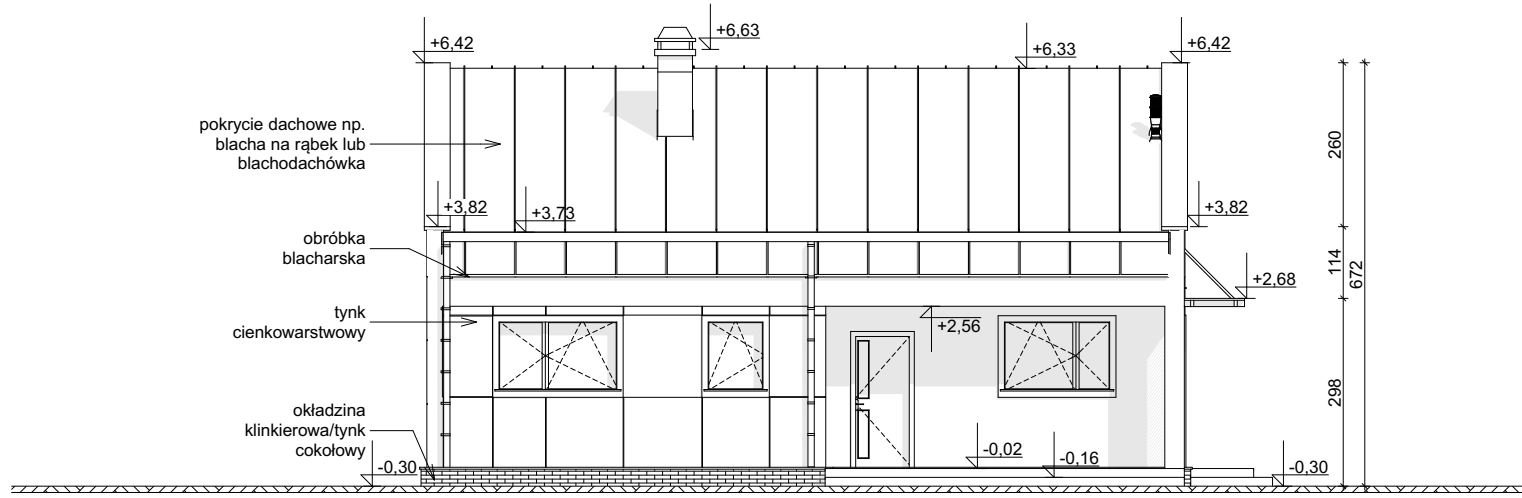
PROJEKT ARCH.-BUD. DOMU JEDNORODZINNEGO

TEMAT OPRACOWANIA: **PRZEKRÓJ**

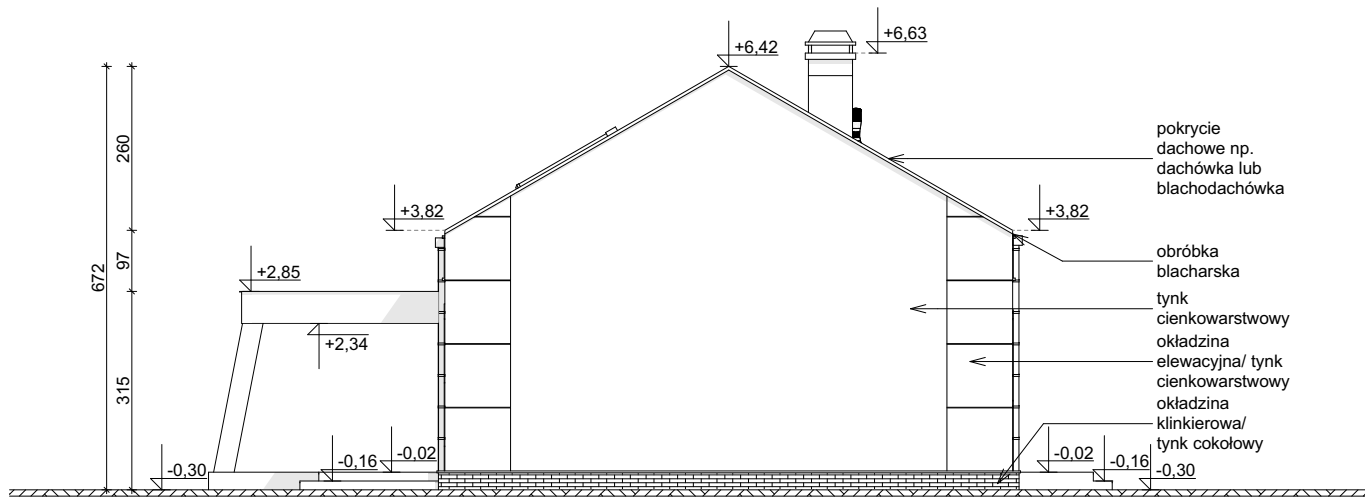
To jest wersja demonstracyjna projektu!!!

To jest wersja demonstracyjna projektu!!!

Wszystkie projekty marki Z500™ są objęte licencją, którą w Polsce reprezentuje podmiot Z500 Sp. z o.o. Projekty, rysunki, opisy, koncepcje i rozwiązania chronione są na mocy przepisów w ustawie z dnia 4.02.1994 o prawie autorskim i prawach pokrewnych (tj. Dz. U 2006, nr 90, poz. 631 z późn. zm.). Wykorzystanie materiałów demonstracyjnych do celów handlowych, dalszej odsprzedaży, reprodukcji, kopiowania, w całości lub częściowo bez wiedzy i pisemnej zgody autorów jest zabronione pod rygorem pełnej odpowiedzialności cywilnej i karnej. Niniejszy rysunek jest demonstracyjną wersją projektu gotowego, dlatego też otrzymany produkt (projekt) może się nieznacznie różnić. All projects Z500™ brand are licensed - any copying, reproduction is prohibited and will be prosecuted.



ELEWACJA FRONTOWA



ELEWACJA BOCZNA

Z256 D wersja podstawowa w technologii drewnianej



Z500 sp. z o.o.

tel./fax: +48 725 000 005; +48 22 355 15 55

e-mail: projekty@z500.pl; www.z500.pl

PROJEKT ARCH.-BUD. DOMU JEDNORODZINNEGO

TEMAT OPRACOWANIA:

ELEWACJE: FRONTOWA I BOCZNA

Wszystkie projekty marki Z500™ są objęte licencją, którą w Polsce reprezentuje podmiot Z500 Sp.z o.o. Projekty, rysunki, opisy, koncepcje i rozwiązania chronione są na mocy przepisów w ustawie z dnia 4.02.1994 o prawie autorskim i prawach pokrewnych (tj. Dz. U 2006, nr 90, poz. 631 z późn. zm.). Wykorzystanie materiałów demonstracyjnych do celów handlowych, dalszej odsprzedaży, reprodukcji, kopiowania, w całości lub częściowo bez wiedzy i pisemnej zgody autorów jest zabronione pod rygorem pełnej odpowiedzialności cywilnej i karnej. Niniejszy rysunek jest demonstracyjną wersją projektu gotowego, dlatego też otrzymany produkt (projekt) może się nieznacznie różnić. All projects Z500™ brand are licensed - any copying, reproduction is prohibited and will be prosecuted.

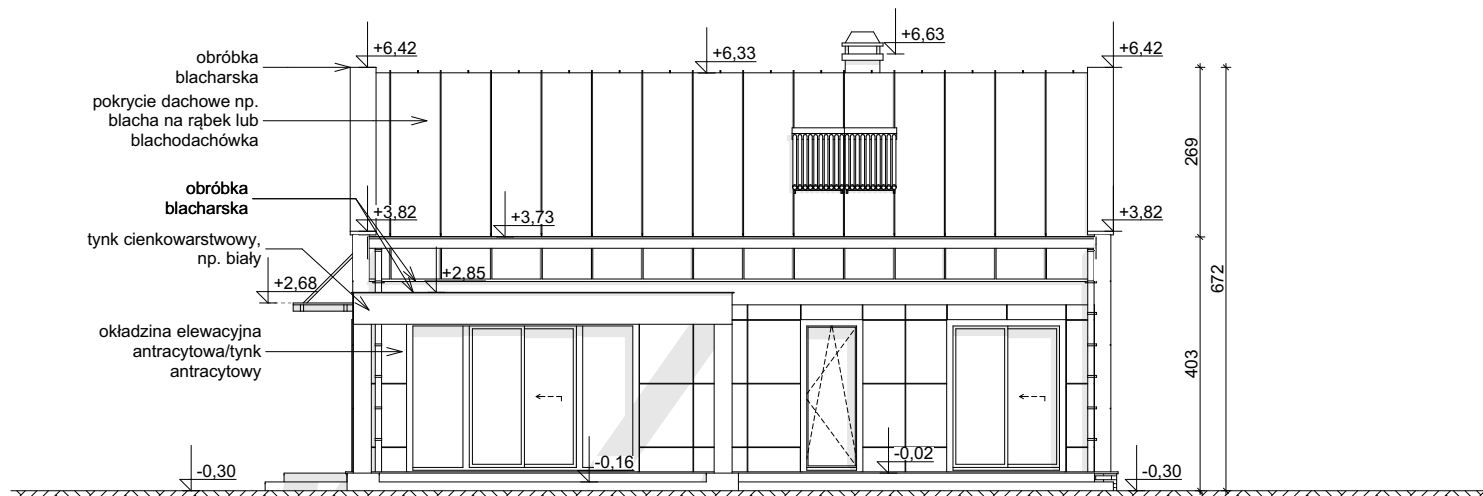
To jest wersja demonstracyjna projektu!! To jest wersja demonstracyjna projektu!! To jest wersja demonstracyjna projektu!!

To jest wersja demonstracyjna projektu!! To jest wersja demonstracyjna projektu!! To jest wersja demonstracyjna projektu!!

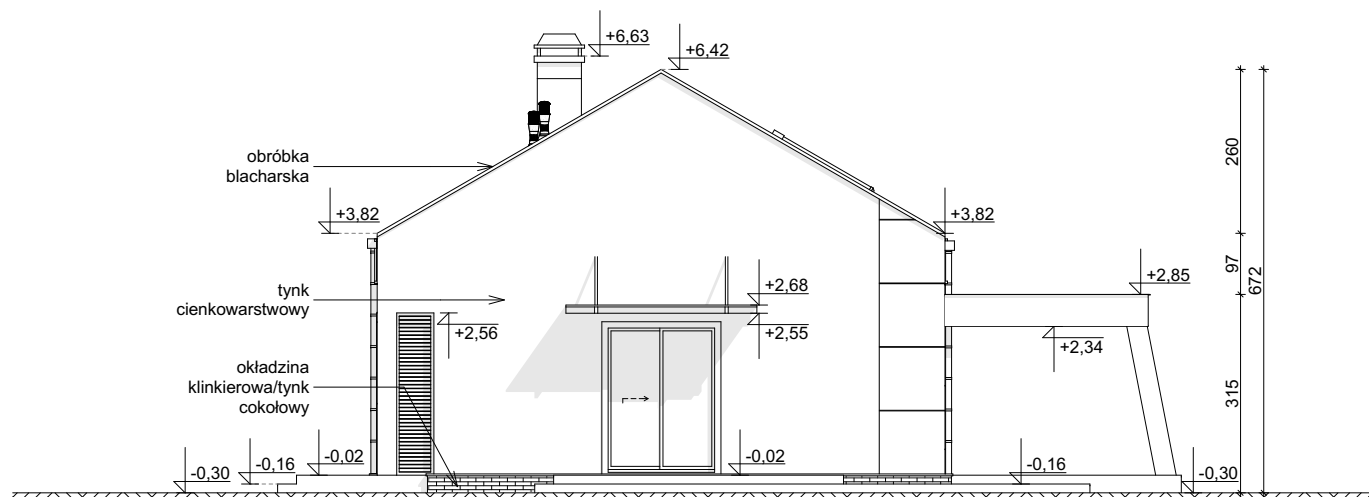
To jest wersja demonstracyjna projektu!!!

To jest wersja demonstracyjna projektu!!!

To jest wersja demonstracyjna projektu!!!



ELEWACJA OGRODOWA



ELEWACJA BOCZNA

Wszystkie projekty marki Z500™ są objęte licencją, którą w Polsce reprezentuje podmiot Z500 Sp.z o.o. Projekty, rysunki, opisy, koncepcje i rozwiązania chronione są na mocy przepisów w ustawie z dnia 4.02.1994 o prawie autorskim i prawach pokrewnych (tj. Dz. U 2006, nr 90, poz. 631 z późn. zm.). Wykorzystanie materiałów demonstracyjnych do celów handlowych, dalszej odsprzedaży, reprodukcji, kopiowania, w całości lub częściowo bez wiedzy i pisemnej zgody autorów jest zabronione pod rygorem pełnej odpowiedzialności cywilnej i karnej. Niniejszy rysunek jest demonstracyjną wersją projektu gotowego, dlatego też otrzymany produkt (projekt) może się nieznacznie różnić. All projects Z500™ brand are licensed - any copying, reproduction is prohibited and will be prosecuted.

Z256 D wersja podstawowa
w technologii drewnianej



Z500 sp. z o.o.

tel./fax: +48 725 000 005; +48 22 355 15 55

e-mail: projekty@z500.pl; www.z500.pl

PROJEKT ARCH.-BUD. DOMU JEDNORODZINNEGO

TEMAT
OPRACOWANIA:

**ELEWACJE: OGRODOWA i
BOCZNA**

To jest wersja demonstracyjna projektu!!!

To jest wersja demonstracyjna projektu!!!