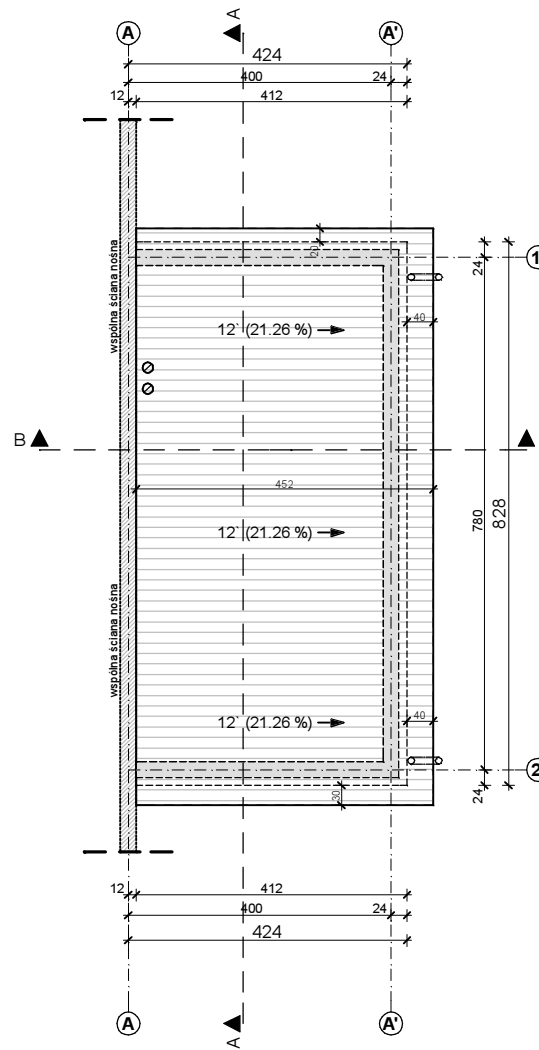
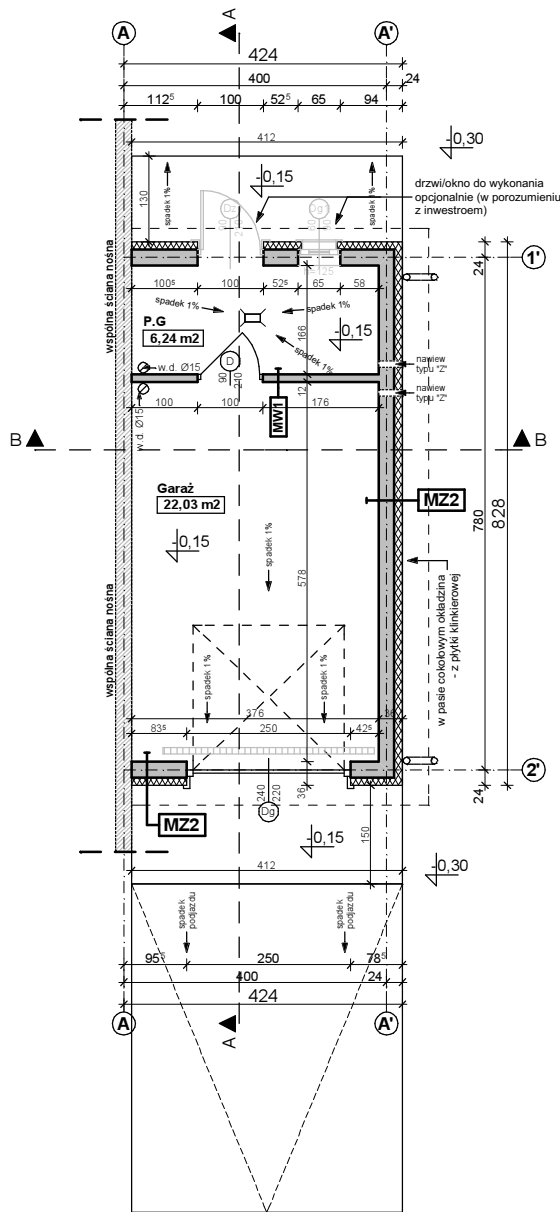


UWAGI.

1. Ściany należy murować oraz zbroić zgodnie zaleceniami zawartymi w zeszytach technicznych oraz wiedzą techniczną dla poszczególnych systemów np. POROTHERM, YTONG itp. Głównie należy zwrócić uwagę na dodatkowe zbrojenie spoin, murów w miejscach otworów okiennych, drzwiowych w strefie pod otworem i nad otworem.
2. Elementy drewniane należy zabezpieczyć środkiem owadobójczym i grzybobójczym.
3. Taras / podest zewnętrzny na gruncie wykończenie płytki mrozoodporne, antypoślizgowe.
4. Przed zamówieniem stolarki wymiary otworów należy sprawdzić z natury (na budowie). Wymiary otworów zaleca się dostosować do oferty „typowej” wybranego producenta stolarki.
5. Sposób wentylacji dostosować do indywidualnych rozwiązań, zachowując normy i warunki techniczne jakim powinny odpowiadać budynki.
6. Elewacje na fragmentach zaleca się wykonać z lekkiego kamienia lub okładziny ceramicznej, alternatywnie jako impregnowane deskowanie na ruszcie. Ostateczny sposób, kształt i rodzaj wykończenia budynku należy uzgodnić z inwestorem.
7. Rzut rozpatrywać łącznie pozostałymi rysunkami, opisem technicznym oraz obliczeniami statycznymi.



MZ2 - ŚCIANA ZEWN. KONSTR. OCIEPLONA gr.36(37)cm	
tynek mineralny na siatce	
ocieplenie - styropian	12,0
ściana:Gazobeton/Ceram.pustak szczelin. "U"(25cm)	24,0
suchy tynk-płyty GK / tynk cem.-wap.kl.3 /glazura	

MW1 - ŚCIANA DZIAŁOWA MUROWANA 12cm (10cm)	
tynek wewnętrzny: cem.-wap.kl.3 /glazura	
ściana:Gazobeton/Ceram. cegła dziurawka	12,0
tynek wewnętrzny: cem.-wap.kl.3 /glazura	

dGZ1 400 12'

garaż z dachem pulpitowym, rozstaw osi 400cm
kąt nachylenia połaci dachu 12'

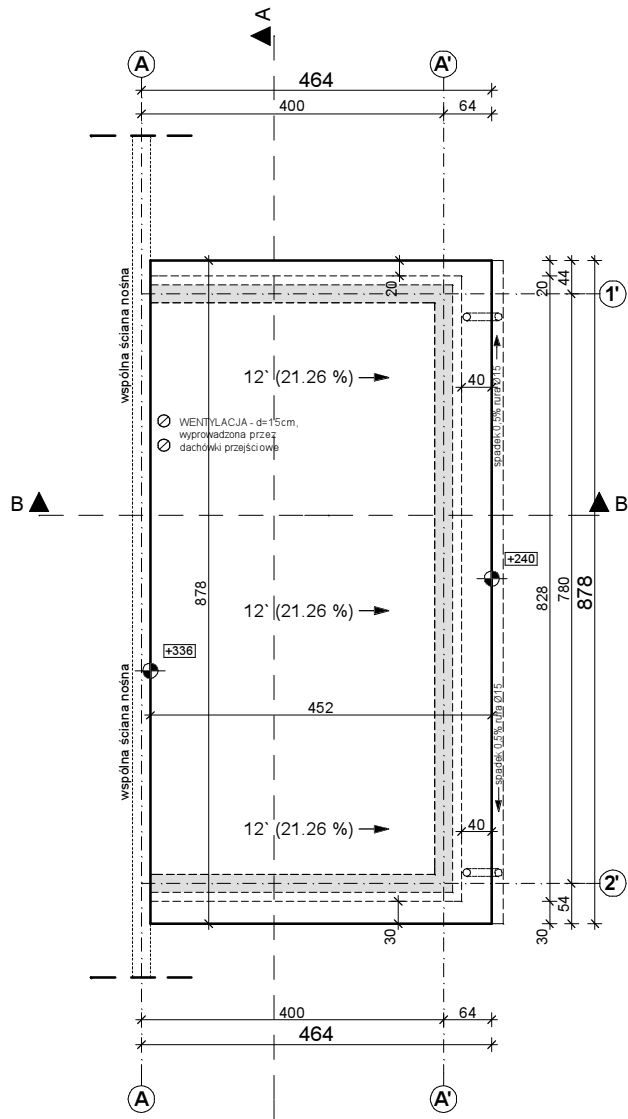
GENERALNY PROJEKTANT:	
STUDIO Z500 , Piotr Zwierzyński Pracownia Architektoniczna ul. Gen. Zajączka 11 / 6; 01-510 Warszawa tel.(022)33-11-335; mobile:0-725-000-005 www.Z500.pl email: projekty@z500.pl	
TEMAT OPRACOWANIA:	PROJEKT DEMONSTRACYJNY GARAZU/BUDYNKU GOSPODARCZEGO
OPIS:	RZUT PARTERU

Opracowanie ma charakter DEMONSTRACYJNY i przedstawia w przybliżeniu główne elementy konstrukcji budynku oraz podstawowe rozwiązania techniczno-materiałowe. Niniejszy projekt jest wersją demonstracyjną projektu katalogowego autorstwa Pracowni Architektonicznej STUDIO Z500. Jako autorzy opracowania i projektu, zgodnie z ustawą o prawie autorskim i prawach pokrewnych z dnia 04.02.1994 (Dziennik Ustaw nr 24 poz. 83 z dnia 23.02.1994 z późniejszymi zmianami), zastrzegamy prawa autorskie i zakazujemy wykorzystywania tego projektu do celów handlowych i dalszej odsprzedaży, reprodukcji/kopiowania w całości ani częściowo oraz wprowadzania zmian ponad wymienione w projekcie, bez naszej wiedzy i zgody

To jest wersja demonstracyjna projektu!!! To jest wersja demonstracyjna projektu!!! To jest wersja demonstracyjna projektu!!!

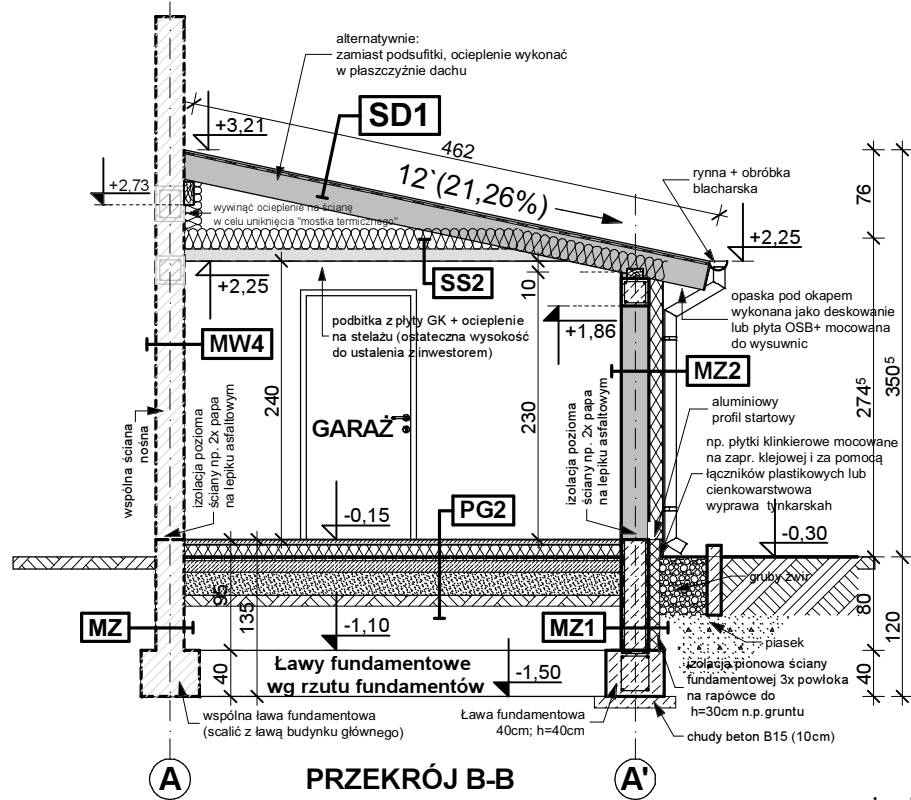
To jest wersja demonstracyjna projektu!!! To jest wersja demonstracyjna projektu!!! To jest wersja demonstracyjna projektu!!!

To jest wersja demonstracyjna projektu!!! To jest wersja demonstracyjna projektu!!! To jest wersja demonstracyjna projektu!!! To jest wersja demonstracyjna projektu!!!



UWAGI:

1. System odwodnienia dachu dostosować do lokalnych warunków oraz przyjętych rozwiązań systemowych (wg instrukcji montażowej, producenta). Płotki śniegowe, maty grzejne, spusty, koryta, rynny - zastosować wg potrzeb.
2. Na dachu przewidziano wywiewki wentylacyjne (alternatywie wymurować piony).
3. Obróbki blacharskie z blachy powlekanej w kolorze pokrycia dachowego. Stosować obróbki blacharskie spustów i akcesoriów dachowych zgodnie z instrukcją producenta elementów pokrycia.
4. W miejscach newralgicznych (kosze, koryta, krawędzie, przełamania połączi) zastosować dodatkową warstwę folii izolacyjnej.



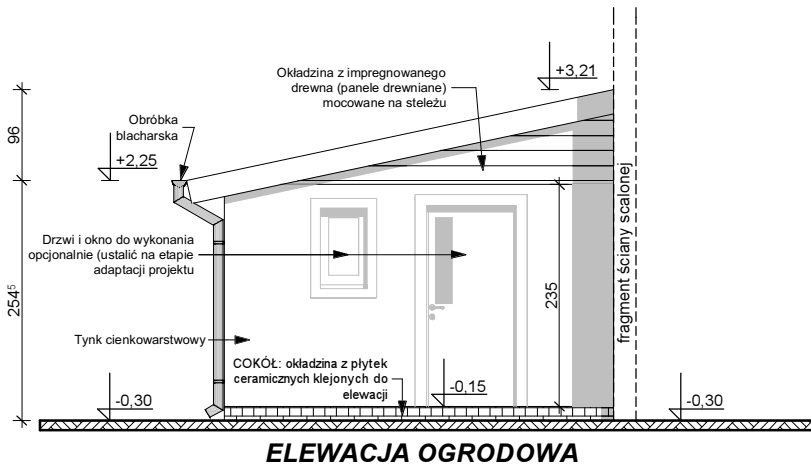
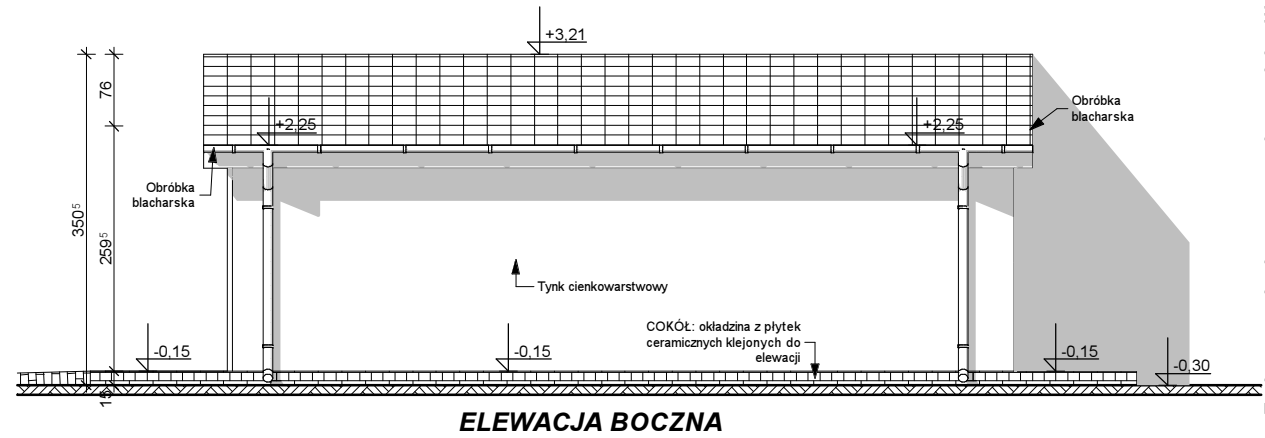
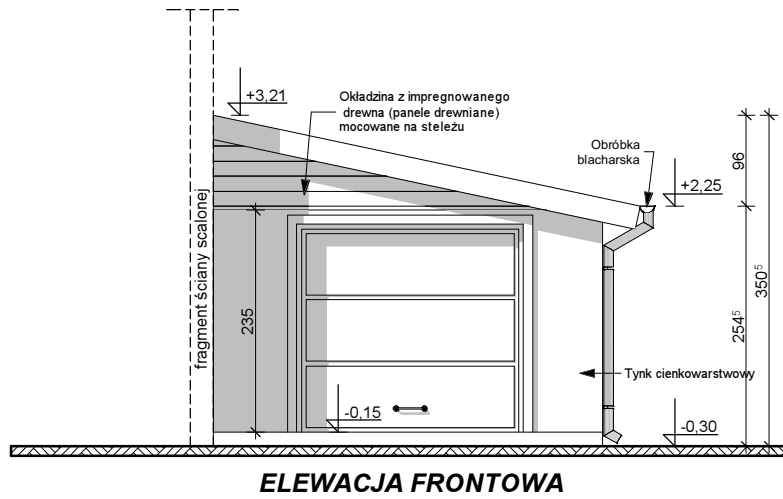
dGZ1 400 12'

garaż z dachem pulpitowym, rozstaw osi 400cm
kąt nachylenia połaci dachu 12'

GENERALNY PROJEKTANT:	
STUDIO Z500, Piotr Zwierzyński Pracownia Architektoniczna ul. Gen. Zajączka 11 / 6; 01-510 Warszawa tel.(022)33-11-335; mobile:0-725-000-005 www.Z500.pl email: projekty@z500.pl	
TEMAT OPRACOWANIA:	PROJEKT DEMONSTRACYJNY GARAZU/BUDYNKU GOSPODARCZEGO
OPIS:	RZUT DACHU, PRZEKRÓJ

Opracowanie ma charakter DEMONSTRACYJNY i przedstawia w przybliżeniu główne elementy konstrukcji budynku oraz podstawowe rozwiązania techniczno-materiałowe. Niniejszy projekt jest wersją demonstracyjną projektu katalogowego autorstwa Pracowni Architektonicznej STUDIO Z500. Jako autorzy opracowania i projektu, zgodnie z ustawą o prawie autorskim i prawach pokrewnych z dnia 04.02.1994 (Dziennik Ustaw nr 24 poz. 83 z dnia 23.02.1994 z późniejszymi zmianami), zastrzegamy prawa autorskie i zakazujemy wykorzystywania tego projektu do celów handlowych i dalszej odsprzedaży, reprodukcji/kopiowania w całości ani częściowo oraz wprowadzania zmian ponad wymienione w projekcie, bez naszej wiedzy i zgody

To jest wersja demonstracyjna projektu!!! To jest wersja demonstracyjna projektu!!! To jest wersja demonstracyjna projektu!!! To jest wersja demonstracyjna projektu!!!



UWAGI :

- ostateczny sposób wykończenia elewacji zewnętrznej do ustalenia z inwestorem na etapie adaptacji projektu.

dGZ1 400 12'

garaż z dachem pulpitowym, rozstaw osi 400cm
kąt nachylenia połaci dachu 12'

GENERALNY PROJEKTANT:	
STUDIO Z500, Piotr Zwierzyński Pracownia Architektoniczna ul. Gen. Zajączka 11 / 6; 01-510 Warszawa tel.(022)33-11-335; mobile:0-725-000-005 www.Z500.pl email: projekty@z500.pl	
TEMAT OPRACOWANIA:	PROJEKT DEMONSTRACYJNY GARAZU/BUDYNKU GOSPODARCZEGO
OPIS:	ELEWACJE

Opracowanie ma charakter DEMONSTRACYJNY i przedstawia w przybliżeniu główne elementy konstrukcji budynku oraz podstawowe rozwiązania techniczno-materiałowe. Niniejszy projekt jest wersją demonstracyjną projektu katalogowego autorstwa Pracowni Architektonicznej STUDIO Z500. Jako autorzy opracowania i projektu, zgodnie z ustawą o prawie autorskim i prawach pokrewnych z dnia 04.02.1994 (Dziennik Ustaw nr 24 poz. 83 z dnia 23.02.1994 z późniejszymi zmianami), zastrzegamy prawa autorskie i zakazujemy wykorzystywania tego projektu do celów handlowych i dalszej odsprzedaży, reprodukcji/kopiowania w całości ani częściowo oraz wprowadzania zmian ponad wymienione w projekcie, bez naszej wiedzy i zgody

To jest wersja demonstracyjna projektu!!!

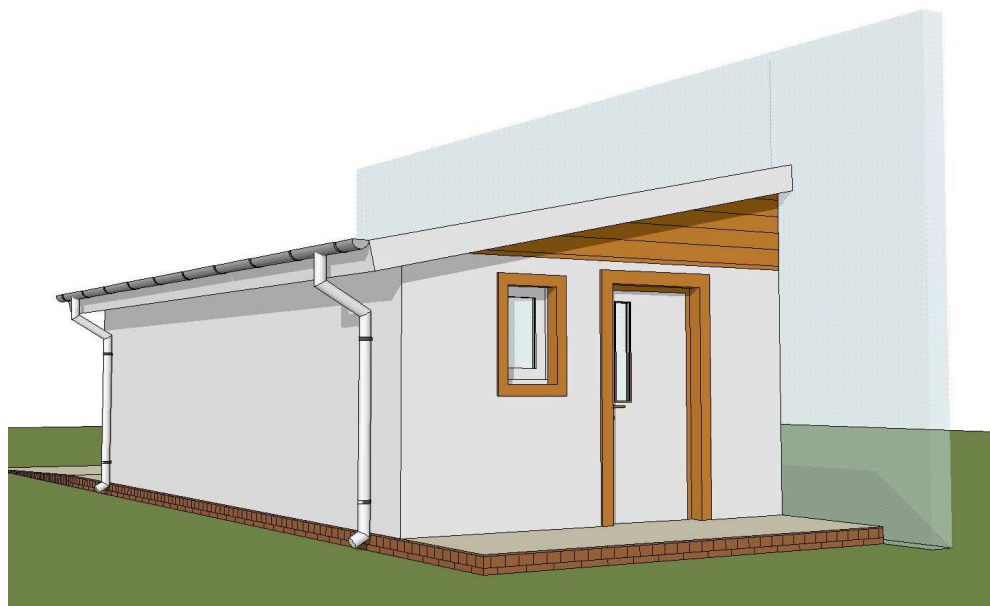
To jest wersja demonstracyjna projektu!!!

To jest wersja demonstracyjna projektu!!!

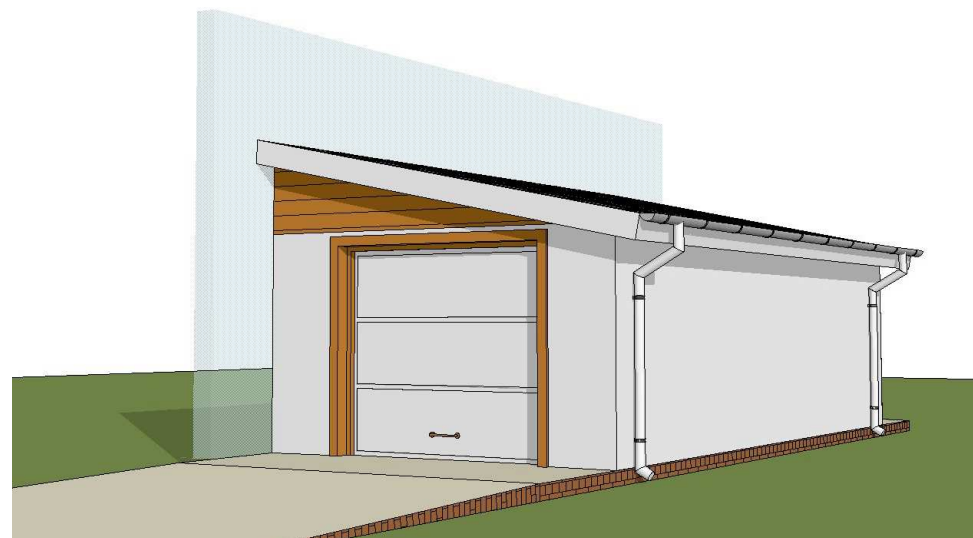
To jest wersja demonstracyjna projektu!!!

To jest wersja demonstracyjna projektu!!!

To jest wersja demonstracyjna projektu!!!



WIDOK OD OGRODU



WIDOK OD FRONTU

dGZ1 400 12'

garaż z dachem pulpitowym, rozstaw osi 400cm
kąt nachylenia połaci dachu 12'

GENERALNY PROJEKTANT: STUDIO Z500 , Piotr Zwierzyński Pracownia Architektoniczna ul. Gen. Zajączka 11 / 6; 01-510 Warszawa tel.(022)33-11-335; mobile:0-725-000-005 www.Z500.pl email: projekty@z500.pl	
TEMAT OPRACOWANIA:	PROJEKT DEMONSTRACYJNY GARAZU/BUDYNKU GOSPODARCZEGO
OPIS:	WIDOKI PERSPEKTYWICZNE

Opracowanie ma charakter DEMONSTRACYJNY i przedstawia w przybliżeniu główne elementy konstrukcji budynku oraz podstawowe rozwiązania techniczno-materiałowe. Niniejszy projekt jest wersją demonstracyjną projektu katalogowego autorstwa Pracowni Architektonicznej STUDIO Z500. Jako autorzy opracowania i projektu, zgodnie z ustawą o prawie autorskim i prawach pokrewnych z dnia 04.02.1994 (Dziennik Ustaw nr 24 poz. 83 z dnia 23.02.1994 z późniejszymi zmianami), zastrzegamy prawa autorskie i zakazujemy wykorzystywania tego projektu do celów handlowych i dalszej odsprzedaży, reprodukcji/kopiowania w całości ani częściowo oraz wprowadzania zmian ponad wymienione w projekcie, bez naszej wiedzy i zgody